

서울시 서부도로사업소

**2012년 도로굴착복구공사 검측감리용역
(강북권역)
최종감리보고서**



2013 . 02 .

**(주)제일엔지니어링
대표이사 최태희**

제 출 문

서부도로사업소장 귀하

귀 사업소와 계약 체결하여 시행한 『2012년 도로굴착복구공사 검
측감리용역(강북권역)-서부』을 2012년 06월 21일 착수하여 2013년
2월 25일까지 계약내용 및 과업지시서를 준수하여 성실히 감리업무
를 수행하였으며, 검측감리현장참여자업무지침서 제66조2항에 의하
여 최종감리보고서를 붙임과 같이 제출합니다.

붙 임 : 최종감리보고서 5부.

2013년 2월 일

(주) 제 일 엔 지 니 어 링
중 합 건 축 사 사 무 소
대표이사 최 태 희

목 차

제 I 장 서 론

1. 사 업 목 적	3
2. 사 업 개 요	3
3. 위 치 도	4

제 II 장 감리업무 추진 실적

1. 감리원의 기본 임무 및 업무	7
2. 감리원 근무현황	13
3. 감리 업무 추진 현황	15
1) 월별 공사추진실적(서부)	17
2) 월별 공사추진실적(북부)	59
3) 월별 공사추진실적(성동)	85

제 III 장 감리업무일지

1. 감리업무일지(별첨 CD 참조)	115
---------------------------	-----

제 IV 장 도로관리 업무현황

1. 도로굴착·복구공사 관리대장	119
2. 맨홀정비대장	191

제 V 장 종합평가

207

제 VI 장 부 록

1. 감리원 출근부	211
2. 주간업무보고 제출 목록	240

제 I 장. 서 론

1. 사업목적

본 과업은 특별시도에서 연중 산발적이고 빈번하게 주로 야간과 공휴일에 시행하는 전기·통신·도시가스 및 상하수도 등 각종 도로굴착복구공사로 풍부한 감리 경험과 전문기술인력을 보유하고 있는 계약상대자에 위탁, 관리하게 함으로서 효율적인 현장관리, 철저한 품질관리로 시민고객에게 편안하고 안전한 도로환경을 제공하는데 그 목적이 있음.

2. 사업개요

- 1) 사업명 : 2012년도 서울특별시 도로굴착복구공사 검측감리 용역(강북권역)
- 2) 사업기간 : 2012. 6. 21 ~ 2013. 2. 25(250일)
- 3) 투입규모
 - 감리사 : 31.00 인,월
- 4) 과업내용
 - 특별시도 도로굴착복구공사 및 포장도로정비공사 지도, 감독
 - 기타 도로굴착복구공사 및 포장도로정비공사와 관련하여 발주기관이 지시하는 사항
 - 위치 : 3개 도로 사업소 관내 일원 (서부, 북부, 성동도로사업소)
 - 규모 : 도로굴착복구공사 - 712개소, 면적1,238a
점검·준공 현장조사외 - 386개소, 면적 156a
- 5) 준공금액 : 257,900천원
- 6) 감리회사 : (주) 제일엔지니어링 종합건축사사무소 : 지분율 60%
(주) 진우엔지니어링 : 지분율 40%
- 7) 시행청 : 서울시 서부도로사업소

3. 위치도



제 II 장. 감리업무 추진 실적

1. 감리원의 기본 임무 및 업무

1) 감리원의 기본 임무

건설기술관리법 시행령 제105조 제2항의 업무와 규칙 제59조의 규정에 의한 감리원의 업무를 성실히 수행하여야 한다.

2) 감리원의 업무 자세

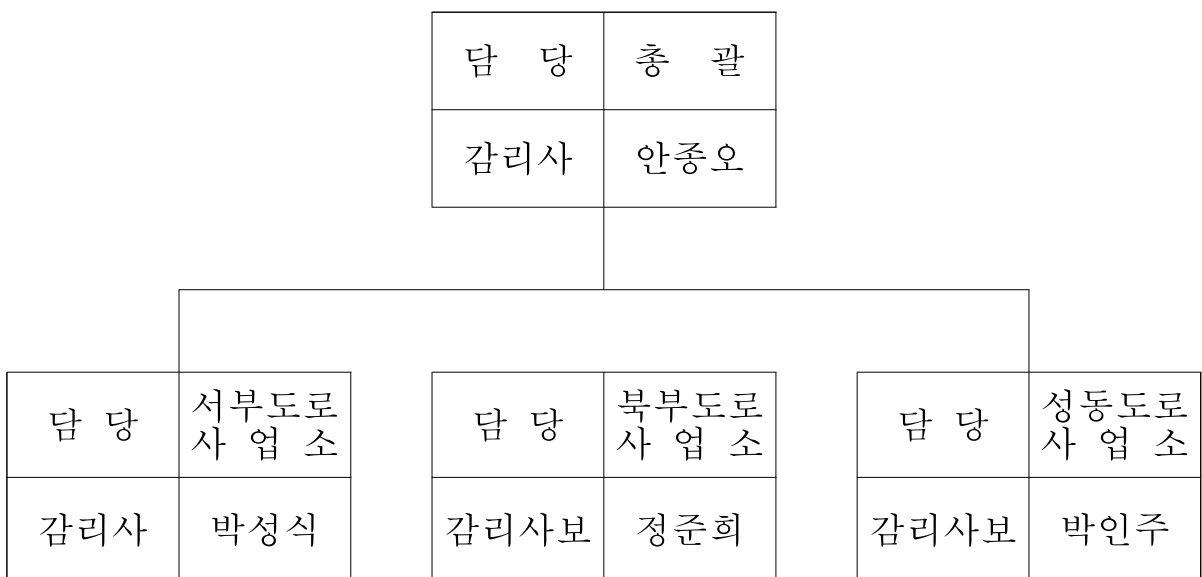
건설공사의 품질향상에 노력하며 감리원으로서의 품위를 유지하여야 한다.

3) 굴착복구 및 포장도로 시공 관련 감리업무

감리원은 발주기관과 계약상대자간에 계약 체결된 감리용역의 내용에 따라 본 공사가 설계도서 및 기타 관계서류의 내용대로 시공되는지의 여부를 확인하고 품질관리, 시공관리, 공정관리, 안전 및 환경관리 등에 대한 기술지도를 하며 건설기술관리 법령에 따라 발주기관의 감독 권한을 대행한다.

4) 감리단 조직

[상주 감리원]

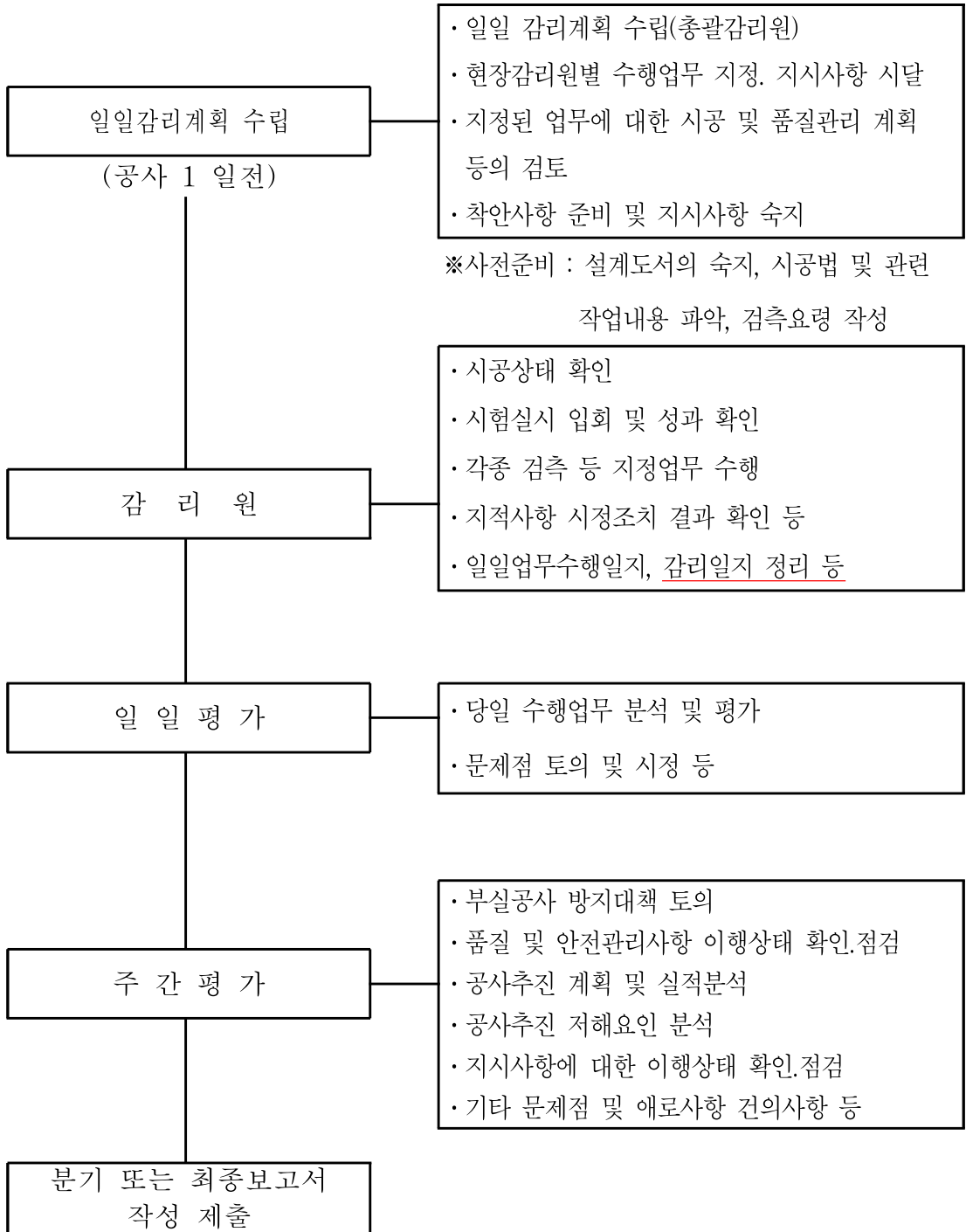


감리원이 주로 수행해야 할 업무는 다음과 같다.

단 계	업 무 종 류	업무담당			
		발주기관		감리단	시공자
		구청	도 로 사업소		
도로점용 (굴착,복구) 허 가	도로굴착관련사업계획서 접수, 검토	○	협의		제출
	도로관리심의회심의 조정 및 운영	○			
	도로관리심의회심의 결과 통보	○			
	도로점용(굴착,복구)허가신청서접수	○			제출
	현장조사 후 보고		검토보고 후 구청에 통보 (2일내)	현장조사 결과 사업소에 제출 (3일내)	
	도로복구원인자부담금징수	○			
	허가증발급	○			수령
	착공계 접수	○	○	○	제출 (5일전)
	굴착·복구공사 감독		승인	○	
	허가 대장, 공사장관리부 작성		승인	○	
민원처리	민원접수 및 회신		○		
	민원 내용 조사			협조	
	준공계 접수 및 준공검사 실시	접수	검토보고 후 구청에 통보 (2일내)	현장조사 결과 사업소에 제출 (2일내)	제출
	복구확인서발급, 대장정리	발부	대장정리	대장정리 협조	수령

4) 감리업무 절차 및 운영

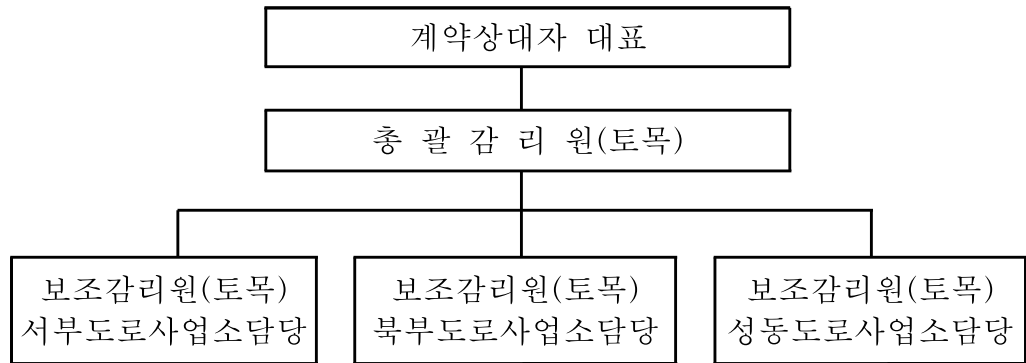
(1) 절 차



※ 총괄감리원은 보조감리원의 개인별 업무분담 내용에 따라 업무수행계획을 수립하고 다음절차에 의거 과업을 수행토록 하여야 한다.

(2) 운영

- 승인된 감리원은 업무의 연속성, 효율성 등을 고려하여 특별한 사유가 없는 한 감리용역 완료시까지 근무토록 하여야 하며 교체가 필요한 경우에는 교체 사유를 명시하여 발주기관의 사전 승인을 받아야 한다.
- 감리단의 조직은 아래와 같이 구성하되 현장여건에 따라 감리 업무를 효율적으로 수행할 수 있도록 탄력적으로 조정 운영할 수 있다.



- 총괄감리원은 보조감리원에게 개인별로 업무를 분담하고 분담 내용에 따라 업무 수행계획을 수립하여 과업을 수행토록 하고 매일 감리업무의 추진계획 및 실적이 기록된 개인별일지를 취합하여, 그 내용을 확인·점검하고 이를 비치하여야 하며 준공 시에는 발주기관에게 제출하여야 한다.
- 감리원은 업무계획을 수립, 운영하고 특히 엄격한 품질관리를 위하여 공사단계별 품질시험을 철저히 이행하여야 하며, 미시행 또는 불합격일 경우 즉시 시정토록 하고 그 구간에는 시정이 완료될 때까지 후속 공사를 진행시켜서는 안된다.
- ① 감리원은 시공자가 도로포장공사의 설계도서 시방서 기타관계 서류의 내용과 적합하지 아니하게 당해 도로굴착복구공

사 및 포장도로정비공사를 시공하는 경우에는 재시공 명령 기타 필요한 조치를 할 수 있다.

- ② 감리원으로부터 재시공 기타 필요한 조치에 대한 지시를 받은 시공자는 특별한 사유가 없는 한 이에 응하여야 한다.
 - ③ 감리원이 시공자에게 재시공 기타 필요한 조치를 취한 때에는 지체없이 이에 관한 사항을 당해 도로굴착복구공사 및 포장도로정비공사의 관할 도로사업소장에게 보고하여야 한다.
 - ④ 관할 도로사업소장은 감리원으로부터 재시공 명령 기타 필요한 조치에 관한 보고를 받은 때에는 이를 검토한 후 시정여부의 확인, 공사재개 지시 등 필요한 조치를 하여야 한다.
 - ⑤ 감리원은 시공자가 감리원의 재시공, 공사중지명령 등에 대한 필요한 조치를 이행하지 아니한 때에는 건기법 제42조제6호의 규정에 의한 조치하도록 관할 도로사업소장에게 요구하여야 한다.(시공자에 대한 제재 요구)
- 감리원의 구성은 과업지시서에 기술된 과업내용에 의거 관련 분야 기술자격자 또는 학력, 경력을 갖춘 자로 구성하여 운영하여야 한다.
 - 각 감리원이 작성 비치하여야 할 일지에는 다음 내용 등이 수록되어야 한다.
 - ① 일일감리업무 수행내용
 - 금일 포장공사 현황, 지적사항 및 시정조치사항
 - ② 시공과정에서의 문제점과 이의 해결방법 등 시공에 대한 전반적인 자체평가서
 - ③ 민원사항 접수, 처리 및 조치계획
 - ④ 공사추진 중에 발생한 실패사례를 육하원칙에 따라 상세히 기록하고 개선결과도 상세하게 기록, 작성
 - ⑤ 품질시험실시. 지도 및 시험성과에 관한 검토. 확인

- ⑥ 안전관리의 지도
 - ⑦ 민원사항 해결을 위한 업무수행
 - ⑧ 기타 주요 감독업무 수행 사항
- 자문요구
- ① 발주기관은 본 도로굴착복구공사 및 포장도로정비공사와 관련하여 공법검토, 특수공법 등에 대한 기술적인 자문을 요구할 수 있으며 이에 대하여 계약상대자는 자문에 응하여야 한다.
 - ② 계약상대자는 발주기관이 요구하는 중요한 사항에 대하여 본사 지원반을 운영 자문하여야 하며, 검토가 불가능하여 제3자에게 의뢰해야 하는 전문성을 요하는 자문은 국내 전문가에게 자문을 받아 의견을 제시하여야 한다.

2. 감리원 근무현황

1) 상주감리원 근무현황

직 위	등 급	성 명	참 여 기 간	비고
총괄감리원	감 리 사	안 종 오	12. 06. 21 ~ 13. 02. 25	서부 (제일)
보조감리원	감 리 사	박 성 식	12. 06. 21 ~ 13. 02. 25	서부 (제일)
	감 리 사	정 준 희	12. 06. 25 ~ 13. 02. 20	북부 (진우)
	감 리 사	최 보 길	12. 06. 23 ~ 12. 10. 08	성동 (진우)
	감 리 사	박 인 주	12. 10. 09 ~ 13. 02. 20	

2) 사업소별 감리원 근무 세부현황

직 책	감리원명	근무 상황		비 고
		월 별	일 수	
총괄감리원 (감리사)	안 종 오 (서 부)	2012년 06월	8	7.64 인,월
		07월	22	
		08월	22	
		09월	20	
		10월	19	
		11월	23	
		12월	18	
		2013년 01월	22	
		02월	14	
		소 계	168	
감리사	박 성 식 (서 부)	2012년 06월	9	8.46 인,월
		07월	22	
		08월	23	
		09월	24	
		10월	27	
		11월	25	
		12월	20	
		2013년 01월	22	
		02월	14	
		소 계	186	
	정 준 희 (북 부)	2012년 06월	5	7.64 인,월
		07월	23	
		08월	21	
		09월	22	
		10월	23	
		11월	22	
		12월	18	
		2013년 01월	22	
		02월	12	
		소 계	168	
최 보 길 (성 동)	2012년 06월	4	7.50 인,월	
	07월	19		
	08월	19		
	09월	22		
	10월	23		
	12월	24		
	2013년 01월	20		
	02월	22		
	02월	12		
	소 계	165		
총 계		687	31.24 인,월	

3. 감리업무 추진현황

1) 총괄현황

(단위 : 건)

구 분	굴착복구 공사감리	점검·준공 현장조사의외	맨홀조사	계	비 고
총 계	712	274	112	1,098	
서부도로사업소	318	105	112	535	
북부도로사업소	143	114		257	
성동도로사업소	251	55		306	

2) 월별감리 수행현황

구 분		굴착복구 공사감리	점검·준공 현장조사외	맨홀조사	계	비 고
총 계		712	274	112	1,098	
6월	서부	16	2		18	
	북부	1	4		5	
	성동	9			9	
7월	서부	39	15		54	
	북부	6	20		26	
	성동	20	6		26	
8월	서부	41	31		72	
	북부	16	14		30	
	성동	25	4		29	
9월	서부	57	10		67	
	북부	62	5		67	
	성동	63	3		66	
10월	서부	73	15		88	
	북부	34	9		43	
	성동	76	1		77	
11월	서부	83	7		90	
	북부	22	12		34	
	성동	49	2		51	
12월	서부	4	3	84	91	
	북부		18		18	
	성동	9	12		21	
2012/ 1월	서부	5	22	28	55	
	북부	2	32		34	
	성동		27		27	

6월 공사추진 실적(서부)

① 굴착·복구공사 감리 실적

연번	일자	허가번호	노선명	위치	공사명	작업량 (m')	현장 감리원	비고
합 계						400.0		
1	06.23	중구-토목과-2459(2.22)	남대문로	롯데백화점앞	롯데백화점 주변 침수방지공사	9.0	박성식	원인자
2	06.23	서대문-2012상수-00111	연희로	동교동 삼거리	창천동 상수도공사	44.0	박성식	관리청
3	06.23	용산구-2012상수-00055	한강대로	숙대 입구역 출입구 인접	동자동 상수도공사	15.0	박성식	관리청
4	06.23	마포구-2012하수-2,8,9	양화로	홍대입구역 2번출구앞	홍대입구역 주변 관로개선공사	37.5	박성식	관리청
5	06.25	서대문-2012상수-00111	연희로	동교동 삼거리	창천동 상수도공사	28.0	박성식	관리청
6	06.25	용산구-2012상수-00055	한강대로	숙대 입구역 출입구 인접	동자동 상수도공사	7.5	박성식	관리청
7	06.25	중구, 토목과-2459(2.22)	남대문로	한국전력공사 서울사업본부앞	롯데백화점 주변 침수방지공사	25.0	박성식	원인자
8	06.26	서대문-2012상수-00111	연희로	동교동 삼거리	창천동 상수도공사	40.0	박성식	관리청
9	06.26	용산구-2012상수-00055	한강대로	숙대 입구역 출입구 인접	동자동 상수도공사	30.0	박성식	관리청
10	06.26	중구, 토목과-2459(2.22)	남대문로	롯데 영플라자앞	롯데백화점 주변 침수방지공사	20.0	박성식	원인자
11	06.27	중구, 토목과-2459(2.22)	남대문로	롯데 영플라자앞 외	롯데백화점 주변 침수 방지공사	52.0	박성식	원인자
12	06.27	서대문-2012상수-00111	연희로	동교동 삼거리	창천동 상수도공사	24.0	박성식	관리청
13	06.27	마포구-2012하수-2,8,9	양화로	서교타워 맞은편 모델하우스앞	홍대입구역 주변 관로개선공사	9.0	박성식	관리청
14	06.28	중구, 토목과-2459(2.22)	남대문로	롯데 영플라자앞	롯데백화점 주변 침수방지공사	20.0	박성식	원인자
15	06.28	서대문-2012상수-00111	연희로	수협은행 연남동지점앞	창천동 상수도공사	24.0	박성식	관리청

7월 공사추진 실적(서부)

① 굴착·복구공사 감리 실적

연번	일자	허가번호	노선명	위치	공사명	작업량 (m')	현장 감리원	비고
합 계						9,498.8		
1	07.02	중구, 토목과-2459(2.22)	남대문로	롯데 영플라자앞	롯데백화점 주변 침수방지공사	40.0	박성식	원인자
2	07.07	중구, 토목과-2459(2.22)	남대문로	롯데 영플라자앞	롯데백화점 주변 침수방지공사	32.0	박성식	원인자
3	07.07	용산구-2012 상수-00055	한강대로	숙대입구역~서울역 (한강대로 상행)	동자동 상수도공사	3974.0	박성식	원인자
4	07.08	마포구-2011 기타-00009	월드컵로	마포구 성산동 592	마포구청역2번 출입구인근	216.0	박성식	원인자
5	07.08	중구, 토목과-2459(2.22)	남대문로	롯데 영플라자앞	롯데백화점 주변 침수방지공사	25.0	박성식	원인자
6	07.08	서대문-2012 상수-00111	연희로	동교동삼거리	창천동 상수도공사	52.0	박성식	원인자
7	07.09	중구, 토목과-2459(2.22)	남대문로	한국전력공사 서울 사업본부앞 외1개소	롯데백화점 주변 침수방지공사	18.0	박성식	원인자
8	07.09	서대문-2012 상수-00111	연희로	연희입체교차로~동교동교차로	창천동 상수도공사	2928.0	박성식	원인자
9	07.09	용산구-2012 상수-00055	한강대로	한강대로 104길	동자동 상수도공사	12.0	박성식	원인자
10	07.16	중구, 토목과-2459(2.22)	남대문로	영프라자앞 (하행)	롯데백화점 주변 침수방지공사	9.0	박성식	원인자
11	07.16	용산구-2012 상수-3358	한강대로	서울역~숙대역구간 내 상행선 나팔구	동자동 상수도공사	236.0	박성식	원인자
12	07.16		칠패로	남대문 HSBC 은행앞	신호등 설치공사	45.2	박성식	원인자
13	07.16	마포구-2012 -기타-023	모래내로	중동초등학교앞		25.1	박성식	원인자
14	07.19	중구, 치수과-10027(7.16)	세종대로	남대문로5가12-18호	하수 유지보수 및 수해방지공사	12.5	박성식	원인자
15	07.19	마포구-2012 -기타-150	독막로	당인리사거리 현대자동차서비스앞	하수관거원인자 이설공사	4.5	박성식	원인자

연번	일자	허가번호	노선명	위치	공사명	작업량 (㎡)	현장감리원	비고
16	07.20	중구, 토목과 -2459(2.22)	남대문로	롯데 영플라자앞	롯데백화점 주변 침수방지공사	9.0	박성식	원인자
17	07.20	마포구 -2012-기타 00150	독막로	당인리사거리 현대자동차서비스앞	하수관거원인자 이설공사	17.1	박성식	원인자
18	07.20	중구, 치수과 -10027(7.16)	세종대로	남대문로5가12-18호 앞	하수 유지보수 및 수해방지공사	12.5	박성식	원인자
19	07.21	중구, 토목과 -2459(2.22)	남대문로	롯데 영플라자앞	롯데백화점 주변 침수방지공사	22.0	박성식	원인자
20	07.23	중구, 토목과 -2459(2.22)	남대문로	롯데 영플라자앞	롯데백화점 주변 침수방지공사	16.0	박성식	원인자
21	07.23	중구, 치수과 -10027(7.16)	세종대로	남대문로5가12-18호 앞	하수 유지보수 및 수해방지공사	25.0	박성식	원인자
22	07.24	중구, 토목과 -2459(2.22)	남대문로	롯데 영플라자앞	롯데백화점 주변 침수방지공사	16.0	박성식	원인자
23	07.25	용산구-2012-기타-014	이태원로	전쟁기념관앞	교통신호기 관로파손 긴급 보수공사	65.5	박성식	원인자
24	07.25	중구, 치수과 -10027(7.16)	세종대로	롯데 영플라자앞	하수 유지보수 및 수해방지공사	19.8	박성식	원인자
25	07.26	중구, 토목과 -2459(2.22)	남대문로	롯데 백화점 (한전) 앞	롯데백화점 주변 침수방지공사	16.0	박성식	원인자
26	07.26	중구, 치수과 -10027(7.16)	세종대로	남대문로5가12-18호 앞	하수 유지보수 및 수해방지공사	19.8	박성식	원인자
27	07.27	중구, 토목과 -2459(2.22)	남대문로	롯데영플라자앞	롯데백화점 주변 침수방지공사	20.0	박성식	원인자
28	07.28	중구, 토목과 -2459(2.22)	남대문로	을지로입구역~롯데영플라자앞	롯데백화점 주변 침수방지공사	1200.0	박성식	원인자
29	07.28	중구-2012, 개인-95	을지로2가	을지로2가161-1앞 (을지로2가 사거리)	명동3지구 전기관로 연결공사	96.0	박성식	원인자
30	07.28	마포구-2012 허수-2,8,9	양화로	홍대입구역8번출구 앞	홍대입구역 주변 관로개선공사	43.7	박성식	원인자
31	07.28	긴급복구	충정로	신한은행 서대문역 지점앞	서대문역 1번출입구 앞	2.0	박성식	원인자
32	07.28	용산구-2012-상수-055	한강대로	숙대입구역~서울역 (한강대로 상행)	동자동 상수도공사	2.9	박성식	원인자

연번	일자	허가번호	노선명	위치	공사명	작업량 (m')	현장감리원	비고
33	07.29	중구-2012-개인-095	을지로2가	을지로2가161-1앞 (을지로2가 사거리)	명동3지구 전기관로 연결공사	36.0	박성식	원인자
34	07.29	마포구-2012-허수-28,9	양화로	홍대입구역 8번출구 E/V앞	홍대입구역 주변 관로개선공사	45.6	박성식	원인자
35	07.30	마포구-2012-허수-28,9	양화로	홍대입구역 8번출구 E/V앞	홍대입구역 주변 관로개선공사	45.6	박성식	원인자
36	07.30	용산구-2012-개인-00096	한강대로	한강로3가40-112앞 용산역앞 사거리내	용산역 전면2구역 하수박스 이설공사	7.0	박성식	원인자
37	07.30	용산구-2012-통신-011	한남대로	중부기술교육원앞 (한남동 726-406)	재규어랜드로버코리아 인입관 공사	6.4	박성식	원인자
38	07.31	마포구-2012-허수-28,9	양화로	홍대입구역 8번출구 E/V앞	홍대입구역 주변 관로개선공사	45.6	박성식	원인자
39	07.31	중구-2010-기타-00023	세종대로	중구 태평로2가 353-1	지하철1호선 시청역사 시설개선공사	80.0	박성식	원인자

② 점검, 준공 현장조사외 (7월)

연번	날짜	요일	주/야	노선명	작업내용	비고
1	07.02	월	주간	남대문로/연희로 /한강로	준공지역 확인 및 도로점검	
2	07.04	수	주간	남대문로/연희로 /한강로	준공지역 확인 및 도로점검	
3	07.04	수	주간	월드컵북로	준공지역 확인 및 도로점검	
4	07.04	수	주간	독서당로~한남로	준공지역 확인 및 도로점검	
5	07.04	수	주간	을지로	준공지역 확인 및 도로점검	
6	07.12	목	주간	한강대로,서빙고로, 남대문로	준공지역 확인 및 도로점검	
7	07.12	목	주간	을지로	준공지역 확인 및 도로점검	
8	07.12	목	주간	독서당로~한남로, 만리재로	준공지역 확인 및 도로점검	
9	07.12	목	주간	월드컵북로	준공지역 확인 및 도로점검	
10	07.12	목	주간	원효로	준공지역 확인 및 도로점검	
11	07.12	목	주간	연희로	준공지역 확인 및 도로점검	
12	07.19	목	주간	남대문로	준공지역 확인 및 도로점검	
13	07.19	목	주간	연희로	준공지역 확인 및 도로점검	
14	07.19	목	주간	한강대로	준공지역 확인 및 도로점검	
15	07.19	목	주간	월드컵로 외8개소	준공지역 확인 및 도로점검	

8월 공사추진 실적(서부)

① 굴착·복구공사 감리 실적

연번	일자	허가번호	노선명	위치	공사명	작업량 (m')	현장 감리원	비고
합 계						1,325.8		
1	08.01	마포구-2012 하수-2,8,9	양 화 로	홍대입구역 8번출구 E/V앞	홍대입구역 주변 관로개선공사	45.6	박성식	원인자
2	08.01	용산구-2012 -개인-00097	청 파 로	청파동 2가 95-1	개인하수관 연결공사	2.5	박성식	원인자
3	08.01	용산구-2012 -기타-14	이태원로	전쟁기념관앞	교통신호기 관로파손 긴급 보수공사	2.2	박성식	원인자
4	08.04	마포구-2012 하수-2,8,9	양 화 로	홍대입구역 피자헛 건물앞	홍대입구역 주변 관로개선공사	58.9	박성식	원인자
5	08.04	-	다 산 로	약수역 미니스톱앞	-	13.2	박성식	원인자
6	08.04	중구, 치수과 -10027(7.16)	세종대로	남대문로5가 12-18호앞	하수 유지보수 및 수해방지공사	36.0	박성식	원인자
7	08.05	용산구-2012 -기타-14	이태원로	전쟁기념관앞	교통신호기 관로파손 긴급 보수공사	105.6	박성식	원인자
8	08.05	중구-2010- 기타-00023	세종대로	중구 태평로2가 353-1	지하철1호선 시청역사 시설개선공사	72.5	박성식	원인자
9	08.05	마포구-2012 하수-2,8,9	양 화 로	홍대입구역 9번출구 앞	홍대입구역 주변 관로개선공사	62.6	박성식	원인자
10	08.05	서대문구-2012- 상수-87	응 암 로	북가좌사거리 인근	서대문관내 시설물 설치 및 보수공사	28.0	박성식	원인자
11	08.06	서대문구-12- 상수-87	응 암 로	북가좌사거리내	서대문관내 시설물 설치 및 보수공사	20.0	박성식	원인자
12	08.06	마포구-2012 하수-2,8,9	양 화 로	홍대입구역 8번출구 앞	홍대입구역 주변 관로개선공사	2.2	박성식	원인자
13	08.07	서대문구-12- 상수-87	응 암 로	북가좌사거리내	서대문관내 시설물 설치 및 보수공사	20.0	박성식	원인자
14	08.07	마포구-2012 하수-2,8,9	양 화 로	홍대입구역 9번출구 앞	홍대입구역 주변 관로개선공사	13.3	박성식	원인자
15	08.08	용산구-2012 -상수-81	원 호 로	원효대교 북단녹지대 ~ 우리은행전	청파동1가 205-5외 8개소 무라이닝관	28.8	박성식	원인자

연번	일자	허가번호	노선명	위치	공사명	작업량 (m')	현장감리원	비고
16	08.08	서대문구-12-상수-87	응암로	북가좌 사거리내	서대문관내 시설물 설치 및 보수공사	18.0	박성식	원인자
17	08.08	중구, 토목과-2459(2.22)	남대문로	롯데 영플라자앞	롯데백화점 주변 침수방지공사	30.5	박성식	원인자
18	08.09	용산구-2012-상수-81	원효로	우리은행 원효로지점 ~ e 테크벨리앞	청파동1가 205-5외 8개소 무라이닝관	56.4	박성식	원인자
19	08.09	중구, 토목과-2459(2.22)	남대문로	롯데 영플라자앞	롯데백화점 주변 침수방지공사	21.2	박성식	원인자
20	08.09	용산구-치수방재과	원효로	하나약국앞	용문시장주변 하수도정비공사	26.4	박성식	원인자
21	08.10	용산구-2012-상수-81	원효로	e테크벨리~원효대교 출구앞	청파동1가 205-5외 8개소 무라이닝관	104.4	박성식	원인자
22	08.10	서대문구-12-상수-87	응암로	북가좌 사거리내	서대문관내 시설물 설치 및 보수공사	6.0	박성식	원인자
23	08.10	중구, 토목과-2459(2.22)	남대문로	롯데 영플라자앞	롯데백화점 주변 침수방지공사	40.0	박성식	원인자
24	08.10	은평구-2012-통신-0009	수색로	수색교 사거리 횡단 보도앞	가재울3구역 지중화공사	31.2	박성식	원인자
25	08.11	용산구-2012-상수-81	원효로	우리은행 원효로지점 ~ e 테크벨리앞	청파동1가 205-5외 8개소 무라이닝관	134.4	박성식	원인자
26	08.11	중구, 토목과-2459(2.22)	남대문로	롯데 영플라자앞	롯데백화점 주변 침수방지공사	30.0	박성식	원인자
27	08.13	용산구-2012-상수-81	원효로	녹지대2 ~ 원효대교 하부통과후	청파동1가 205-5외 8개소 무라이닝관	126.0	박성식	원인자
28	08.13	중구, 토목과-2459(2.22)	남대문로	롯데 영플라자앞	롯데백화점 주변 침수방지공사	20.0	박성식	원인자
29	08.16	용산구-2012-상수-81	원효로	원효대교 하부통과후~교차로전	청파동1가 205-5외 8개소 무라이닝관	19.2	박성식	원인자
30	08.16	마포구-2012-개인-00161	토정로	한강 밤섬 자이아파트 입구	154kv 중부용산 송전설로 이설공사	17.5	박성식	원인자
31	08.17	서대문구-12-상수-87	응암로	북가좌 사거리내	서대문관내 시설물 설치 및 보수공사	14.0	박성식	원인자
32	08.17	긴급복구공사	한강대로	동부센트레빌 공사장 입구	가스누출에 의한 긴급복구 공사	8.0	박성식	원인자

연 번	일 자	허가번호	노선명	위 치	공 사 명	작업량 (㎡)	현 장 감리원	비고
33	08.17	중구-2012- 전기-46	을지로6 가	국립의료원옆 을지 로 41길	을지로주변 과부하해소공사	16.0	박성식	원인자
34	08.23	서대문구 -12-상수-87	응암로	북가좌 사거리내	서대문관내 시설물 설치 및 보수공사	15.0	박성식	원인자
35	08.23	은평구-2012 -통신-0009	수색로	수색교 삼거리 횡단 보도앞	가재울3구역 지중화공사	12.0	박성식	원인자
36	08.25	서대문구 -12-상수-87	응암로	북가좌 사거리내	서대문관내 시설물 설치 및 보수공사	23.7	박성식	원인자
37	08.25	서대문구 -12-상수-87	응암로	북가좌 사거리내	서대문관내 시설물 설치 및 보수공사	7.0	박성식	원인자
38	08.25	중구, 토목과 -2459(2.22)	남대문로	롯데 영플라자앞	롯데백화점 주변 침 수방지공사	24.0	박성식	원인자
39	08.29	중구-2012- 전기-46	을지로6 가	국립의료원옆 을지 로 41길	을지로주변 과부하해소공사	5.0	박성식	원인자
40	08.29	용산구-2012 -기타-00023	이태원로	한강진역 2번 출입 구 인근	'12년도 승강편의시 설 실시설계용역	2.0	박성식	원인자
41	08.31	마포구-2012 -가스-185	독막로	미니스톱 상수역점 앞	합정배수분구 상수 동 원인자이설공사	6.5	박성식	원인자

② 점검, 준공 현장조사외 (8월)

연번	날짜	요일	주/야	노선명	작업내용	비고
1	08.13	월	야간	원효로	준공지역 확인 및 도로점검	
2	08.13	월	야간	서소문로	준공지역 확인 및 도로점검	
3	08.16	목	주간	연희로	준공지역 확인 및 도로점검	
4	08.16	목	주간	응암로	준공지역 확인 및 도로점검	
5	08.16	목	주간	남대문로	준공지역 확인 및 도로점검	
6	08.16	목	주간	신촌로	준공지역 확인 및 도로점검	
7	08.16	목	주간	한남대로	준공지역 확인 및 도로점검	
8	08.16	목	주간	원효로	준공지역 확인 및 도로점검	
9	08.16	목	주간	양화로/세종대로/ 을지로	준공지역 확인 및 도로점검	
10	08.16	목	주간	이태원로/다산로/한 강대로	준공지역 확인 및 도로점검	
11	08.16	목	야간	응암로	준공지역 확인 및 도로점검	
12	08.17	금	야간	서오릉로	준공지역 확인 및 도로점검	
13	08.20	월	주간	서오릉로/통일로	준공지역 확인 및 도로점검	
14	08.20	월	주간	남대문로/세종대로	준공지역 확인 및 도로점검	
15	08.20	월	주간	신촌로/응암로/을지 로	준공지역 확인 및 도로점검	
16	08.20	월	주간	연희로/양화대로	준공지역 확인 및 도로점검	

연번	날짜	요일	주/야	노선명	작업내용	비고
17	08.22	수	주간	신촌로 /남대문로	준공지역 확인 및 도로점검	
18	08.22	수	주간	양화로/ 을지로3가	준공지역 확인 및 도로점검	
19	08.22	수	주간	연희로 /응암로	준공지역 확인 및 도로점검	
20	08.22	수	주간	한강대로/세종대로	준공지역 확인 및 도로점검	
21	08.22	수	주간	원효로	준공지역 확인 및 도로점검	
22	08.22	수	주간	한남대로	준공지역 확인 및 도로점검	
23	08.22	수	주간	서소문로	준공지역 확인 및 도로점검	
24	08.23	목	야간	세종대로	준공지역 확인 및 도로점검	
25	08.23	목	야간	통일로	준공지역 확인 및 도로점검	
26	08.23	목	야간	수색로	준공지역 확인 및 도로점검	
27	08.27	월	주간	연희로 /서소문로	준공지역 확인 및 도로점검	
28	08.27	월	주간	을지로입구	준공지역 확인 및 도로점검	
29	08.27	월	주간	을지로4가	준공지역 확인 및 도로점검	
30	08.27	월	주간	통일로 /서오릉로	준공지역 확인 및 도로점검	
31	08.31	금	주간	독막로	준공지역 확인 및 도로점검	

9월 공사추진 실적(서부)

① 굴착·복구공사 감리 실적

연번	일자	허가번호	노선명	위치	공사명	작업량 (m')	현장 감리원	비고
합 계						6,722.5		
1	09.01	용산구-2012-상수-81	원효로	현대자동차 교차로~테크벨리앞	청파동1가 205-5외 8개소 무라이닝관	1463.5	박성식	원인자
2	09.02	서대문구-12-상수-87	응암로	북가좌 사거리내	서대문관내 시설물 설치 및 보수공사	294.3	박성식	원인자
3	09.02	마포구-2012-하수-2,8,9	양화로	홍대입구역 8번~9번출구및횡단	홍대입구역 주변 관로개선공사	601.3	박성식	원인자
4	09.02	마포구-2012-하수-2,8,9	월드컵북로	홍대입구역 사거리~세븐일레븐앞	홍대입구역 주변 관로개선공사	378.1	박성식	원인자
5	09.05	중구-2012-통신-46	퇴계로/을지로/차츰다리	광희동사거리~한양공고	12년 광관로 공사	54.0	박성식	원인자
6	09.05	중구, 토목과-2459(2.22)	남대문로	롯데 명품관앞	롯데백화점 주변 침수방지공사	25.0	박성식	원인자
7	09.06	중구-2012-통신-46	퇴계로/을지로/차츰다리	광희동사거리~한양공고	12년 광관로 공사	312.0	박성식	원인자
8	09.06	중구, 토목과-2459(2.22)	남대문로	롯데 명품관앞	롯데백화점 주변 침수방지공사	57.5	박성식	원인자
9	09.06	중구-2012-기타-9	한강대로	서울역앞 택시정차장	지하철 1,4호선역 혼잡도 개선공사	19.2	박성식	원인자
10	09.06	중구-토목과-4318	을지로	을지로입구역사거리	을지로~무교동 하수암거 유로변경	6.0	박성식	원인자
11	09.07	서대문-2012-상수-00111	연희로	서울교회앞	창천동 상수도공사	34.0	박성식	원인자
12	09.08	마포구-2012-난방-9	월드컵로	마포구 성산동 534-16	2012년 마포열배관 시설 유지보수공사	3.5	박성식	원인자
13	09.08	중구-2012-통신-46	을지로	광희동사거리~한양공고	12년 광관로 공사 (중구 을지로 5가)	225.0	박성식	원인자
14	09.08	중구, 토목과-2459(2.22)	남대문로	우리은행 소공동점 앞	롯데백화점 주변 침수방지공사	25.0	박성식	원인자
15	09.08	중구-토목과-4318	을지로	을지로입구역 사거리	을지로~무교동하수암거유로변경공사	7.1	박성식	원인자

연번	일자	허가번호	노선명	위치	공사명	작업량 (m ²)	현장감리원	비고
16	09.08	용산구-2012-가스-8385	한남대로	한남오거리 외1개소	한남동가스배관전기 방식보수공사	5.0	박성식	원인자
17	09.08	서대문구-12-개인-105	모래대로	모래내지하차도앞	가재울뉴타운4구역 상수도 이설공사	15.0	박성식	원인자
18	09.08	-	퇴계로	독립문 사거리 하행	필동내 불량하수관거 개량사업	42.9	박성식	원인자
19	09.09	중구,토목과-2459(2.22)	남대문로	우리은행 소공동점 앞	롯데백화점 주변 침수방지공사	49.5	박성식	원인자
20	09.09	-	퇴계로	퇴계로2가 교차로~수표로간	필동내 불량하수관거 개량사업	33.8	박성식	원인자
21	09.10	중구-2012-통신-32	충무로	을지로3가~청계천3가	12년 광관로 공사 (중구 을지로 3가)	168.0	박성식	원인자
22	09.10	중구-2012-기타-9	한강대로	서울역앞 택시정차장	지하차1,4호선역 혼잡도 개선공사	10.4	박성식	원인자
23	09.11	중구-2012-통신-32	충무로	을지로3가~청계천3가	12년 광관로 공사 (중구 을지로 3가)	108.0	박성식	원인자
24	09.11	중구-2012-기타-9	한강대로	서울역앞 택시정차장	지하차1,4호선역 혼잡도 개선공사	3.0	박성식	원인자
25	09.12	중구-2012-통신-32	충무로	을지로3가~창경궁로	12년 광관로 공사 (중구 을지로 3가)	108.0	박성식	원인자
26	09.12	중구-2012-통신-47,48	다산로	청구역~약수역	12년 광관로 공사 (중구 청구역)	33.5	박성식	원인자
27	09.12	중구,토목과-2459(2.22)	남대문로	우리은행 소공동점 앞	롯데백화점 주변 침수방지공사	18.0	박성식	원인자
28	09.12	서대문구-12-통신-34	수색로	수색로 (북가좌삼거리내)	2012북가좌동 북가좌삼거리 굴착공사	39.6	박성식	원인자
29	09.14	중구-2012-통신-47,48	다산로	청구역~약수역	12년 광관로 공사 (중구 청구역)	43.5	박성식	원인자
30	09.14	중구,토목과-2459(2.22)	남대문로	우리은행 소공동점 앞	롯데백화점 주변 침수방지공사	18.9	박성식	원인자
31	09.15	중구-2012-통신-47,48	다산로	청구역~약수역	12년 광관로 공사 (중구 청구역)	276.0	박성식	원인자
32	09.15	중구,토목과-2459(2.22)	남대문로	우리은행 소공동점 앞	롯데백화점 주변 침수방지공사	32.0	박성식	원인자

연번	일자	허가번호	노선명	위치	공사명	작업량 (m ²)	현장감리원	비고
33	09.15	서대문구-12-개인-116	수색로	북가좌삼거리~가좌삼거리 사이	가재울뉴타운3구역 주택재개발 정비	27.2	박성식	원인자
34	09.15	용산구-2012-기타-8	서빙고로	서빙고역 맞은편	주요도로 교통관리 시스템 설치공사	33.6	박성식	원인자
35	09.18	중구-2012-통신-47,48	다산로	청구역~약수역	12년 광관로 공사 (중구 청구역)	336.0	박성식	원인자
36	09.18	중구, 토목과 -2459(2.22)	남대문로	우리은행 소공동점 앞	롯데백화점 주변 침수방지공사	32.0	박성식	원인자
37	09.18	용산구-2012-기타-18	서빙고로	서빙고로->장문로 입구	주요도로 교통관리 시스템 설치공사	8.4	박성식	원인자
38	09.19	중구-2012-통신-47,48	다산로	약수역~장충체육관	12년 광관로 공사 (중구 청구역)	312.0	박성식	원인자
39	09.19	중구, 토목과 -2459(2.22)	남대문로	우리은행 소공동점 앞	롯데백화점 주변 침수방지공사	24.0	박성식	원인자
40	09.20	중구-2012-통신-47,48	다산로	약수역 1번 출입구 앞~다산로	12년 광관로 공사 (중구 청구역)	97.2	박성식	원인자
41	09.20	중구-2012-하수-5	퇴계로	퇴계로2가 교차로~수표로간	필동배수분구 침수방지사업	336.0	박성식	원인자
42	09.20	은평구-2012-통신-9	수색로	수색교삼거리 횡단보도내	2012년은평구 6차횡단회소	2.0	박성식	원인자
43	09.21	중구-2012-통신-47,48	다산로	약수역 3번 출입구 앞~다산로 22길	12년 광관로 공사 (중구 청구역)	360.0	박성식	원인자
44	09.21	마포구-2012-통신-69	성암로	성암로 우리금융센터앞	하나은행 통신망 공사	7.5	박성식	원인자
45	09.21	중구-토목과 -4318	을지로	시청삼거리 부산은행앞을지로입구역 1번차도	을지로~무교동하수 암거유로변경공사	9.6	박성식	원인자
46	09.22	중구-2012-통신-47,48	다산로	다산로22길~다산로 28길	12년 광관로 공사 (중구 청구역)	336.0	박성식	원인자
47	09.22	마포구-2012-통신-69	성암로	성암로 우리금융센터앞	하나은행 통신망 공사	27.6	박성식	원인자
48	09.22	용산구-2012-개인-128	한강대로	한강로3가 40-135	용산역 전면2구역 하수박스 이설공사	7.2	박성식	원인자
49	09.22	용산구-12-상수-74,75외	한남대로	한남제1고가차도~한남제2고가차도 사이	한남동 726-394전지 (외 비굴착)		박성식	원인자

② 점검, 준공 현장조사외 (9월)

연번	날짜	요일	주/야	노선명	작업내용	비고
1	09.04	화	주간	충무로	준공지역 확인 및 도로점검	
2	09.04	화	주간	월드컵 북로	준공지역 확인 및 도로점검	
3	09.04	화	주간	증가로	준공지역 확인 및 도로점검	
4	09.07	금	야간	퇴계로 /한강대로	준공지역 확인 및 도로점검	
5	09.07	금	야간	남대문로 /을지로	준공지역 확인 및 도로점검	
6	09.07	금	야간	세종대로	준공지역 확인 및 도로점검	
7	09.18	화	주간	연희로 /서소문로	준공지역 확인 및 도로점검	
8	09.18	화	주간	충무로 /남대문로	준공지역 확인 및 도로점검	
9	09.18	화	주간	퇴계로/ 한강대로	준공지역 확인 및 도로점검	
10	09.18	화	주간	서빙고로 /한남대로	준공지역 확인 및 도로점검	

10월 공사추진 실적(서부)

① 굴착·복구공사 감리 실적

연번	일자	허가번호	노선명	위치	공사명	작업량 (m')	현장 감리원	비고
합 계						12,179.9		
1	10.04	은평구-2012-통신-11	통일로	통일로56길 진입부	B2B 은평구 녹번동-01 (SK통신관로)	8.0	박성식	원인자
2	10.05	중구-2012-하수-2	남대문로	우리은행 소공동점 앞	롯데백화점 주변 침수방지공사	32.0	박성식	원인자
3	10.05	중구-2012-하수-3	을지로	을지로입구역 사거리	을지로~무교동하수암거유로변경공사	40.0	박성식	원인자
4	10.05	마포구-2012-개인-194	월드컵로	월드컵로 합정역 사거리전	상수도 이설공사 (합정동384-15)	13.4	박성식	원인자
5	10.06	중구-2012-하수-2	남대문로	우리은행 소공동점 앞	롯데백화점 주변 침수방지공사	48.0	박성식	원인자
6	10.06	중구-2012-하수-3	을지로	을지로입구역 사거리	을지로~무교동하수암거유로변경공사	60.0	박성식	원인자
7	10.06	마포구-2012-개인-194	월드컵로	월드컵로 합정역 사거리전	상수도 이설공사 (합정동384-15)	18.0	박성식	원인자
8	10.06	용산구-2012-개인-109	한강대로	한강대로 용산역 사거리내	용산역 전면2구역 하수박스 이설공사	27.0	박성식	원인자
9	10.07	중구-2012-하수-3	을지로	을지로입구역 사거리	을지로~무교동하수암거유로변경공사	44.0	박성식	원인자
10	10.07	중구-2012-통신-46	장충단로 외 2개소	광희동사거리~한양공고	12년 광관로 공사 (광희동사거리)	1548.0	박성식	원인자
11	10.07	중구-2012-통신-32	을지로 외 2개소	을지로3가~을지로4가	12년 광관로 공사 (을지로 3가역)	1397.0	박성식	원인자
12	10.07	중구-2012-전기-46	을지로6가	국립의료원 옆 을지로 41길	을지로주변 과부하해소공사	60.0	박성식	원인자
13	10.08	중구-2012-하수-3	을지로	을지로입구역 사거리	을지로~무교동하수암거유로변경공사	40.0	박성식	원인자
14	10.08	마포구-2012-개인-194	월드컵로	월드컵로 합정역 사거리전	상수도 이설공사 (합정동384-15)	24.0	박성식	원인자
15	10.08	용산구-2012-전기-51	서빙고로	녹사평대로11길(잠수교북단 진입로)	반포로 R1~서빙고간 13 불량케이블 교체	37.2	박성식	원인자

연번	일자	허가번호	노선명	위치	공사명	작업량 (m')	현장감리원	비고
16	10.09	중구-2012-하수-3	을지로	을지로입구역사거리	을지로~무교동하수암거유로변경공사	40.0	박성식	원인자
17	10.09	마포구-2012-개인-194	월드컵로	월드컵로 합정역사거리전	상수도 이설공사 (합정동384-15)	42.0	박성식	원인자
18	10.09	용산구-2012-전기-51	서빙고로	녹사평대로11길(잠수교북단 진입로)	반포로 R1~서빙고간 13 불량케이블 교체	90.0	박성식	원인자
19	10.10	중구-2012-하수-3	을지로	을지로입구역사거리	을지로~무교동하수암거유로변경공사	40.0	박성식	원인자
20	10.10	마포구-2012-개인-194	월드컵로	월드컵로 합정역사거리전	상수도 이설공사 (합정동384-15)	35.0	박성식	원인자
21	10.10	용산구-2012-전기-51	서빙고로	녹사평대로11길(잠수교북단 진입로)	반포로 R1~서빙고간 13 불량케이블 교체	81.0	박성식	원인자
22	10.11	용산구-2012-전기-51	서빙고로	녹사평대로11길로(잠수교북단 진입로)	반포로 R1~서빙고간 13 불량케이블 교체	90.0	박성식	원인자
23	10.11	마포구-2012-하수-2,8,9	양화로	홍대입구역사거리가각부	홍대입구역 주변 관로개선공사	60.0	박성식	원인자
24	10.11	중구-2012-하수-3	을지로	을지로입구역사거리	을지로~무교동하수암거유로변경공사	40.0	박성식	원인자
25	10.11	마포구-2012-개인-194	월드컵로	월드컵로 합정역사거리전	상수도 이설공사 (합정동384-15)	12.0	박성식	원인자
26	10.11	용산구-2012-개인-128	한강대로	한강대로 용산역사거리내	용산역 전면2구역 하수박스 이설공사	75.0	박성식	원인자
27	10.11	서대문구-12-개인-53	통일로	구 미미예식장 주변	뮤아이지 지중설비 (지중전선외)	10.8	박성식	원인자
28	10.12	용산구-2012-전기-51	서빙고로	녹사평대로11길로(잠수교북단 진입로)	반포로 R1~서빙고간 13 불량케이블 교체	123.0	박성식	원인자
29	10.12	마포구-2012-하수-2,8,9	양화로	홍대입구역사거리가각부	홍대입구역 주변 관로개선공사	90.0	박성식	원인자
30	10.12	중구-2012-하수-3	을지로	을지로입구역사거리	을지로~무교동하수암거유로변경공사	56.0	박성식	원인자
31	10.12	용산구-2012-개인-178	한강대로	한강대로 용산역사거리내	용산역 전면2구역 하수박스 이설공사	35.0	박성식	원인자
32	10.13	서대문구-12-기타-17	모래내로	모래내 설령탕앞	2012년 횡단보도 확충 및 정비사업	20.4	박성식	원인자

연번	일자	허가번호	노선명	위치	공사명	작업량 (m ²)	현장감리원	비고
33	10.13	중구-2012-하수-3	을지로	을지로입구역사거리	을지로~무교동하수암거유로변경공사	40.0	박성식	원인자
34	10.13	용산구-2012-개인-128	한강대로	한강대로 용산역 사거리내	용산역 전면2구역 하수박스 이설공사	27.5	박성식	원인자
35	10.15	용산구-2012-개인-128	한강대로	한강대로 용산역 사거리내	용산역 전면2구역 하수박스 이설공사	35.0	박성식	원인자
36	10.17	중구-2012-하수-3	을지로	을지로입구역사거리	을지로~무교동하수암거유로변경공사	40.0	박성식	원인자
37	10.17	마포구-2012-개인-194	월드컵로	월드컵로 합정역 사거리전	상수도 이설공사 (합정동384-15)	15.0	박성식	원인자
38	10.17	용산구-2012-상수-198	백범로	프라임팰리스앞 (용산등기소옆)	2012년 한강로동외 7개동급수공사	5.0	박성식	원인자
39	10.17	중구-2012-기타-9	한강대로	서울역 한강대로 분리 녹지대내부	지하차1,4호선역 혼잡도 개선공사	12.0	박성식	원인자
40	10.18	중구-2012-하수-3	을지로	을지로입구역 사거리	을지로~무교동하수암거유로변경공사	48.0	박성식	원인자
41	10.18	중구-2012-기타-9	한강대로	서울역 한강대로 분리 녹지대내부	지하차1,4호선역 혼잡도 개선공사	8.0	박성식	원인자
42	10.19	중구-2012-하수-3	을지로	삼성화재본관앞	을지로~무교동하수암거유로변경공사	56.0	박성식	원인자
43	10.19	서대문구-12-하수-19	통일로	홍제동 안산초교 맞은편 육교하부	홍제배수분구 하수관거 종합정비공사	30.4	박성식	원인자
44	10.19	중구-2012-상수-206	동호로	장충체육관앞	중구관내 상수도공사	1.5	박성식	원인자
45	10.19	용산구-2012-상수-126	서빙고로	서빙고 지하차도 외 1개	2012년용산구 시설물 및 소화전공사	35.0	박성식	원인자
46	10.20	중구-2012-통신-47,48	다산로	약수역 3번 출입구 앞~다산로 22길	12년 광관로공사(서울중구청구역)	5600.0	박성식	원인자
47	10.20	용산구-2012-전기-51	서빙고로	녹사평대로11길로(잠수교북단 진입로)	반포로 R1~서빙고간 13 불량케이블 교체	35.0	박성식	원인자
48	10.20	중구-2012-전기-27	마장로	홍인사거리(성동공고앞)	마장로6불량케이블교체공사	50.1	박성식	원인자
49	10.20	중구-2012-하수-3	을지로	삼성화재본관앞	을지로~무교동하수암거유로변경공사	56.0	박성식	원인자

연번	일자	허가번호	노선명	위치	공사명	작업량 (m ²)	현장감리원	비고
50	10.20	서대문구-12-허수-19	통일로	홍제동 안산초교 맞은편 육교하부	홍제배수분구 하수관거 종합정비공사	36.0	박성식	원인자
51	10.20	서대문구-12-통신-52	모래내로	서대문구청 사거리	2012년 서대문구청 사거리 지중화공사	75.9	박성식	원인자
52	10.21	서대문구-12-통신-52	모래내로	서대문구청 사거리	2012년 서대문구청 사거리 지중화공사	25.2	박성식	원인자
53	10.21	중구-2012-개인-139	퇴계로	대연각빌딩앞 교통신점 가각부	명동지하차도 도로상 맨홀보수공사	2.2	박성식	원인자
54	10.21	중구-2012-개인-138	퇴계로	제일병원입구	개인 건물인입관 굴착복구공사	1.0	박성식	원인자
55	10.21	서대문구-12-기타-7	모래내로	모래내 설령탕앞	2012년 횡단보도확충 및 정비사업	30.6	박성식	원인자
56	10.23	중구-2012-허수-3	을지로	삼성화재본관앞	을지로~무교동하수 암거유로변경공사	40.0	박성식	원인자
57	10.23	마포구-2012-개인-194	월드컵로	합정역사거리전	상수도 이설공사 (합정동384-15)	27.0	박성식	원인자
58	10.23	서대문구-12-통신-55	모래내로	홍은동 진홍아파트앞	12년 서대문 진홍아파트앞 굴착공사	20.9	박성식	원인자
59	10.24	중구-2012-허수-3	을지로	서울시청을지로 별관전	을지로~무교동하수 암거유로변경공사	40.0	박성식	원인자
60	10.24	마포구-2012-개인-194	월드컵로	월드컵로 합정역사거리전	상수도 이설공사 (합정동384-15)	36.0	박성식	원인자
61	10.24	서대문구-12-통신-56	모래내로	서대문구청사거리인근	12년 서대문 홍은동 277-208굴착공사	23.0	박성식	원인자
62	10.25	중구-2012-허수-2	남대문로	을지로입구역~한국은행사거리	롯데백화점 주변 침수방지	850.0	박성식	원인자
63	10.25	마포구-2012-개인-194	월드컵로	월드컵로 합정역사거리전	상수도 이설공사 (합정동384-15)	39.0	박성식	원인자
64	10.25	중구-2012-전기-56	태평로	지하철 서울역 3번출구앞 차도	서울메트로 서울역3번출구 지장이설	22.0	박성식	원인자
65	10.25	용산구-2012-전기-73	한강대로	동부센트레빌앞	동자동 동부센트레빌 지장이설공사	35.0	박성식	원인자
66	10.28	중구-2012-통신-31	을지로4가	을지로5가~을지로4가(방산지장앞)	12년광관로공사 (서울중구무교동)	240.0	박성식	원인자

② 점검, 준공 현장조사외 (10월)

연번	날짜	요일	주/야	노선명	작업내용	비고
1	10.02	화	주간	충무로/ 창경궁로	준공지역 확인 및 도로점검	
2	10.02	화	주간	남대문로/퇴계로	준공지역 확인 및 도로점검	
3	10.02	화	주간	다산로 /한남대로	준공지역 확인 및 도로점검	
4	10.02	화	주간	서빙고로/원효로	준공지역 확인 및 도로점검	
5	10.04	목	야간	통일로/ 응암로	준공지역 확인 및 도로점검	
6	10.04	목	야간	남대문로/세종대로	준공지역 확인 및 도로점검	
7	10.04	목	야간	퇴계로/ 을지로	준공지역 확인 및 도로점검	
8	10.04	목	야간	한남대로/서빙고로	준공지역 확인 및 도로점검	
9	10.14	일	야간	을지로	준공지역 확인 및 도로점검	
10	10.14	일	야간	한강대로	준공지역 확인 및 도로점검	
11	10.15	월	야간	서빙고로/월드컵로	준공지역 확인 및 도로점검	
12	10.23	화	주간	월드컵로/원효로	준공지역 확인 및 도로점검	
13	10.23	화	주간	한강대로/서빙고로	준공지역 확인 및 도로점검	
14	10.23	화	주간	다산로/퇴계로/남대 문로	준공지역 확인 및 도로점검	
15	10.23	화	주간	통일로/모래내로/응 암로	준공지역 확인 및 도로점검	

11월 공사추진 실적(서부)

① 굴착·복구공사 감리 실적

연번	일자	허가번호	노선명	위치	공사명	작업량 (m')	현장감리원	비고
합 계						11,148.9		
1	11.01	서대문-2012-통신-57	충정로	충정로삼거리 (충정로역 7번출구외)	2012년 충정로3가 지중화 굴착공사	78.0	박성식	원인자
2	11.01	용산구-2012-기타-24	원효로	원효로 2가 교차로 내	2012년 교통신호기 신설 및 보수공사	24.0	박성식	원인자
3	11.01	중구-2012-하수-3	을지로	서울시청을지로 별관전	을지로~무교동 하수 암거 유로변경 공사	9.6	박성식	원인자
4	11.01	중구-2012-하수-00	퇴계로3가	퇴계로3가 교차로 전	필동 배수분구침수 방지사업	30.0	박성식	원인자
5	11.01	은평구-2012-상수-340외	서오릉로	지하철6호선 구산역~역촌역간	진흥로외1개소 송배수관정비공사		박성식	원인자
6	11.02	서대문-2012-통신-57	충정로	충정로삼거리 (충정로역 7번출구외)	2012년 충정로3가 지중화 굴착공사	66.0	박성식	원인자
7	11.02	중구-2012-하수-3	을지로	서울시청을지로 별관전	을지로~무교동 하수 암거 유로변경 공사	48.0	박성식	원인자
8	11.02	중구-2012-하수-00	퇴계로3가	퇴계로3가 교차로 전	필동 배수분구침수 방지사업	30.0	박성식	원인자
9	11.03	중구-2012-하수-3	을지로	서울시청을지로 별관앞	을지로~무교동 하수 암거 유로변경 공사	48.0	박성식	원인자
10	11.03	중구-2012-하수-00	퇴계로3가	퇴계로3가 대림정앞	필동 배수분구침수 방지사업	30.0	박성식	원인자
11	11.03	중구-2012-개인-48	충무로	충무로역 6번출구측 복합빌딩신축건물앞	충무로 복합빌딩 신축공사	33.6	박성식	원인자
12	11.03	마포구-2012-통신-91	성암로	가좌역사 신축 출입구 (성산동측) 사이	KT 서대문지사 신축인입관로 공사	13.0	박성식	원인자
13	11.03	은평구-2012-통신-15	수색로	수색 자이알 신축현장	KT 서대문지사 신축인입관로 공사	0.2	박성식	원인자
14	11.06	용산구-2012-전기-71	한강대로	동부센트레빌앞	동자동 동부건설 지장이설공사	20.0	박성식	원인자
15	11.06	중구-2012-하수-00	퇴계로3가	퇴계로3가 대림정앞 외	필동 배수분구침수 방지사업	53.0	박성식	원인자

연번	일자	허가번호	노선명	위치	공사명	작업량 (㎡)	현장감리원	비고
16	11.07	마포구-2012-통신-97	성암로	성사중학교앞	경의선연장 신설역사 구축공사	135.0	박성식	원인자
17	11.08	중구-2012-하수-3	을지로	서울시청을지로 별관앞	을지로~무교동 하수암거 유로변경 공사	48.0	박성식	원인자
18	11.08	중구-2012-하수-00	퇴계로3가	충무로역 3번출구앞	필동 배수분구침수방지사업	30.0	박성식	원인자
19	11.08	용산구-2012-상수-227	서빙고로	동작대교 북단 하부	용산구 관내시설물 노후밸브 교체공사	12.0	박성식	원인자
20	11.09	중구-2012-통신-71	을지로4가	청계천4가~을지로4가	12년 광관로 공사 (서울중구무교동)	171.6	박성식	원인자
21	11.09	중구-2012-하수-3	을지로	서울시청을지로 별관앞	을지로~무교동 하수암거 유로변경 공사	60.0	박성식	원인자
22	11.12	중구-2012-상수도-213	훈민원로	중구 방산동 91번지	12년 중부수도사업소 전기방식공사	51.6	박성식	원인자
23	11.12	은평구-2012-가스-237	서오릉로	은평구 대조동 179-2	긴급유수장애 시설이설공사	8.0	박성식	원인자
24	11.13	마포구-2012-전기-111	월드컵로	합정역 8번출구전	아이플랜아파트 연결통로 지장이설	24.0	박성식	원인자
25	11.13	중구-2012-하수-3	을지로	서울시청을지로 별관앞	을지로~무교동 하수암거 유로변경 공사	50.0	박성식	원인자
26	11.13	중구-2012-하수-12	퇴계로3가	충무로역 동화빌딩앞	필동 배수분구침수방지사업	30.0	박성식	원인자
27	11.14	마포구-2012-전기-111	월드컵로	합정역 8번출구전	아이플랜아파트 연결통로 지장이설	150.0	박성식	원인자
28	11.14	서대문-2012-전기-57	신촌로	대현동 90-101	대현동 국제신탁 신규공사	15.0	박성식	원인자
29	11.14	중구-2012-하수-3	을지로	서울시청을지로 별관앞	을지로~무교동 하수암거 유로변경 공사	50.0	박성식	원인자
30	11.14	중구-2012-하수-12	퇴계로2~3가/충무로	충무로역/퇴계로지하차도/명보극장사거리	필동 배수분구침수방지사업	1487.0	박성식	원인자
31	11.15	마포구-2012-전기-111	월드컵로	합정역 8번출구전	아이플랜아파트 연결통로 지장이설	69.5	박성식	원인자
32	11.15	마포구-2012-개인-213	양화로	양화로 합정역 사거리내	상수도 이설공사 (합정동384-13)	31.5	박성식	원인자

연번	일자	허가번호	노선명	위치	공사명	작업량 (m ²)	현장감리원	비고
33	11.15	중구-2012-하수-3	을지로	서울시청을지로 별관앞	을지로~무교동 하수암거 유로변경 공사	50.0	박성식	원인자
34	11.15	중구-2012-하수-12	퇴계로3가	극동빌딩앞	필동 배수분구침수방지사업	33.0	박성식	원인자
35	11.15	중구-2012-기타-9	한강대로	서울역 한강대로 분리 녹지대내부	지하철1,4호선역 혼잡도 개선공사	15.0	박성식	원인자
36	11.17	마포구-2012-개인-213	양화로	양화로 합정역 사거리내	상수도 이설공사 (합정동384-13)	36.0	박성식	원인자
37	11.17	중구-2012-하수-3	을지로	서울시청을지로 별관앞	을지로~무교동 하수암거 유로변경 공사	6.0	박성식	원인자
38	11.17	중구-2012-하수-00	퇴계로3가	을지로3가역 ②~③번출구앞	필동 배수분구침수방지사업	121.8	박성식	원인자
39	11.18	마포구-2012-개인-213	양화로	양화로 합정역 사거리내	상수도 이설공사 (합정동384-13)	36.0	박성식	원인자
40	11.18	마포구-2012-개인-161	토정로	한강 밤섬 자이아파트 입구	154kv 중부용산 송전선로 이설공사	115.0	박성식	원인자
41	11.18	서대문-2012-통신-57	충정로	충정로삼거리 (충정로역 7번출구외)	2012년 충정로3가 지중화 굴착공사	30.0	박성식	원인자
42	11.18	용산구-2012-전기-101	한강대로	구 데이콤앞	한강로3가 (주엘지유틸러스지중설비이설)	15.6	박성식	원인자
43	11.18	중구-2012-통신-75	의주로	지하철 서울역 3번출구앞 차도	서울역 서울메트로관로 이설공사	12.0	박성식	원인자
44	11.19	마포구-2012-개인-213	양화로	양화로 합정역 사거리내	상수도 이설공사 (합정동384-13)	36.0	박성식	원인자
45	11.19	중구-2012-하수-3	을지로	을지로입구역 1번출구앞	을지로~무교동 하수암거 유로변경 공사	40.0	박성식	원인자
46	11.19	중구-2012-하수-10	퇴계로	극동빌딩앞	필동 배수분구침수방지사업	33.0	박성식	원인자
47	11.19	마포구-2012-하수-2,8,9	양화로	홍대입구역 1번출구앞(외환은행앞)	홍대입구역 주변 관로개선공사	15.0	박성식	원인자
48	11.19	용산구-2012-통신-13	백범로	효창공원앞역 사거리내	2012년B2B관로시설공사(용산구 효창동)	21.5	박성식	원인자
49	11.20	마포구-2012-개인-213	양화로	합정동사거리~양화대교	상수도 이설공사 (합정동384-13)	36.0	박성식	원인자

연번	일자	허가번호	노선명	위치	공사명	작업량 (㎡)	현장감리원	비고
50	11.20	중구-2012-하수-3	을지로	을지로입구역~서울시청을지로별관	을지로~무교동 하수암거 유로변경 공사	960.0	박성식	원인자
51	11.20	중구-2012-하수-10	퇴계로	극동빌딩앞	필동 배수분구침수방지사업	30.0	박성식	원인자
52	11.20	중구-2012-기타-9	한강대로	서울역 한강대로 버스중앙차로내	지하철 서울 1,4호선역 혼잡도 개선공사	15.0	박성식	원인자
53	11.20	용산구-2012-통신-13	백범로	효창공원앞역 사거리내	2012년 B2B관로 시설공사	44.4	박성식	원인자
54	11.20	중구-2012-통신-75	의주로	지하철 서울역 3번출구앞 차도	서울역 서울메트로 관로 이설공사	11.0	박성식	원인자
55	11.21	마포구-2012-개인-213	양화로	합정동사거리~양화대교	상수도 이설공사(합정동384-13)	24.0	박성식	원인자
56	11.21	마포구-2012-하수-2,8,9	양화로	홍대입구역 1번출구~홍대입구사거리	홍대입구역 주변 관로개선공사	72.0	박성식	원인자
57	11.23	마포구-2012-개인-213	양화로	합정동사거리~양화대교	상수도 이설공사(합정동384-13)	24.0	박성식	원인자
58	11.23	은평구-2012-가스-277,9	불광로	불광대조시장앞	대조동 25-13 배관손상부 확인작업	6.0	박성식	원인자
59	11.24	중구-2012-통신-31	을지로4가	을지로5가~을지로4가(방산시장앞)	12년광관로공사(서울중구무교동)	827.0	박성식	원인자
60	11.24	중구-2012-전기-48	을지로4가	을지로4가역 5번~6번 출구사이	을지로4가 서울메트로 지장이설	272.0	박성식	원인자
61	11.24	중구-2012-통신-71	을지로4가	청계천4가~을지로4가	12년 광관로 공사(서울중구무교동)	483.9	박성식	원인자
62	11.24	중구-2012-상수도-213	훈원원로	중구 방산동 91번지	12년 중부수도사업소 전기방식공사	192.0	박성식	원인자
63	11.24	용산구-2012-전기-51	녹사평대로	녹사평대로11길로(잠수교북단 진입로)	반포로 RI~서빙고간 13 불량케이블 교체	870.0	박성식	원인자
64	11.24	마포구-2012-가스-264	만리재로	신공덕6주택재개발앞	신공덕동 14번지 가스공사	8.0	박성식	원인자
65	11.26	마포구-2012-개인-213	양화로	합정동사거리~양화대교	상수도 이설공사(합정동384-13)	37.5	박성식	원인자
66	11.26	마포구-2012-통신-109	성암로	MBC 상암동 신사옥 현장 3번GATE	KT서대문지사 신축인입관로공사(MBC)	6.0	박성식	원인자

연번	일자	허가번호	노선명	위치	공사명	작업량 (㎡)	현장감리원	비고
67	11.27	마포구-2012-통신-97	성암로	성사중학교앞	경의선연장 신설역사 구축공사	507.1	박성식	원인자
68	11.27	서대문-2012-통신-57	충정로	충정로삼거리(충정로역 7번출구외)	2012년 충정로3가 지중화 굴착공사	414.3	박성식	원인자
69	11.27	마포구-2012-전기-111	월드컵로	합정역 8번출구전	이이플랜아파트 연결통로 지장이설	416.8	박성식	원인자
70	11.27	마포구-2012-개인-194	월드컵로	월드컵로 합정역 사거리전	상수도 이설공사(합정동384-15)	385.0	박성식	원인자
71	11.27	마포구-2012-개인-213	양화로	합정동사거리~양화대교	상수도 이설공사(합정동384-13)	555.5	박성식	원인자
72	11.27	마포구-2012-개인-194	월드컵로	월드컵로 합정역 사거리전	상수도 이설공사(합정동384-15)	18.0	박성식	원인자
73	11.27	마포구-2012-전기-136	월드컵로	성산초교앞 사거리	서교동 마포구청 지장이설공사	14.8	박성식	원인자
74	11.28	마포구-2012-허수-2,8,9	양화로	홍대입구역 1번출구~홍대입구사거리	홍대입구역 주변 관로개선공사	850.2	박성식	원인자
75	11.28	용산구-2012-통신-13	백범로	효창공원앞역 사거리내	2012년B2B관로 시설공사(효창동)	108.0	박성식	원인자
76	11.28	용산구-2012-기타-24	원효로	원효로 2가 교차로내	2012년 교통신호기 신설 및 보수공사	33.9	박성식	원인자
77	11.28	중구-2012-전기-56	의주로	지하철 서울역 3번출구앞 차도	서울메트로 서울역3번출구 지장이설	31.5	박성식	원인자
78	11.28	중구-2012-통신-75	의주로	지하철 서울역 3번출구앞 차도	서울역 서울메트로 관로 이설공사	31.5	박성식	원인자
79	11.28	용산구-2012-전기-106	독서당로	주한 인도대사관앞	한남동 용산구청 요양원 신규공사	12.0	박성식	원인자
80	11.29	은평구-2012-통신-16	통일로	연신내역 2번출구앞	하수관확대를 위한 통신관로 이설공사	49.0	박성식	원인자
81	11.29	마포구-2012-허수-2,8,9	양화로	홍대입구역 2번출구~홍대입구사거리	홍대입구역 주변 관로개선공사	230.0	박성식	원인자
82	11.29	용산구-2012-전기-87	원효로	구 용산구청 사거리	원효로 12-13 불량케이블 교체공사	36.0	박성식	원인자
83	11.30	서대문구-2012-가스-209	신촌로	북아현동 보도육교앞	북아현동 1-3구역 긴급이설공사	14.0	박성식	원인자

③ 준공검사 실적 ('12년 12월)

연번	일자	허가번호	노선명	위치	공사명	작업량 (m')	현장감리원	비고
합 계						15,197.0		
1	12.03	은평구-2012-상수-483	연서로	메뚜기 다리진입전	연촌동외8개동 상수도공사	2.0	박성식	
2	12.03	마포구-2012-가스-264	만리재로	신공덕6주택재개발앞	신공덕동 14번지 가스공사	8.0	박성식	
3	12.04	마포구-2012-통신-97	성암로	성사중학교앞	경의선연장신설역사 구축공사	507.1	박성식	
4	12-04	마포구-2012-기타-023	모래내로	중동초등학교앞	2012년 교통신호기 신설및보수공사	25.1	박성식	
5	12.04	마포구-2012-하수-2,8,9	양화로	홍대입구역1번출구~홍대입구사거리	홍대입구역 주변 관로개선공사	850.2	박성식	
6	12.04	마포구-2012-전기-111	월드컵로	합정역 8번출구전	아이플랜파트 연결 통로 지장이설공사	416.8	박성식	
7	12.04	마포구-2012-통신17,27,29	독막로	상수1재개발구역	상수1재개발구역 통신관로공사	467.0	박성식	
8	12.04	마포구-2012-기타-022	독막로	천주교상수동교회사거리	2012년 교통신호기 신설 및 보수공사	40.0	박성식	
9	12.04	마포구-2012-개인-161	토정로	한강밤섬자이아파트입구	154kv 중부용산 송전선로 이설공사	115.0	박성식	
10	12.04	마포구-2012-개인-3, 4, 5	토정로	한강밤섬자이아파트앞	상수2구역 재개발 신축관로공사	459.0	박성식	
11	12.06	용산구-상수-33,37,38,39,40,52,53,57,58	한강대로	숙대입구역~서울역 (한강대로 상행)	갈월동~동자동 세척갱생관정비공사	3974.6	박성식	
12	12.06	용산구-2012-상수-81, 82	원효로	현대자동차 교차로~e테크벨리앞	청파동1가 205-5~89-152외8개소	1463.5	박성식	
13	12.06	용산구-2012-기타-014	이태원로	전쟁기념관앞	교통신호기 관로파손 긴급 보수공사	105.6	박성식	
14	12.06	용산구-2012-전기-051	녹사평대로	녹사평대로11길로 (잠수교북단진입로)	반포로R1~서빙고간 13 블랑케이בל 교체	870.0	박성식	
15	12.06	용산구-2012-통신-013	백범로	효창공원앞역사거리내	2012년B2B관로 시설공사	108.0	박성식	
16	12.06	용산구-2012-기타-023	이태원로	한강진역2번 출입구인근	2012년도 승강편의 시설 실시설계용역	2.0	박성식	

연번	일자	허가번호	노선명	위치	공사명	작업량 (m')	현장감리원	비고
17	12.06	용산구-2012-기타-024	원효로	원효로2가 교차로내	2012년교통신호기신설및보수공사	33.9	박성식	
18	12.06	용산구-2012-전기-087	원효로	구 용산구청 사거리	용호로 12-13 불량케이블 교체공사	75.0	박성식	
19	12.07	용산구-2012-개인-109	한강대로	한강대로 용산역사거리내	용산역전면2구역 하수박스 이설공사	90.2	박성식	
20	12.07	서대문구-12-하수-019	통일로	무학청구3차apt앞	홍제배수분구하수관 거중합정비공사	178.2	박성식	
21	12.07	서대문구-12-하수-012	통일로	무학재역①② 출입구앞	홍제배수분구하수관 거중합정비공사	117.0	박성식	
22	12.07	서대문구-12-하수-011	홍제천로	홍남교사거리 ~ 홍연2교사거리	남가좌1 배수분구 하수관거정비공사	118.0	박성식	
23	12.07	서대문구-12-하수-007	증가로	남가좌사거리 ~ 홍남교사거리	남가좌1 배수분구 하수관거정비공사	692.5	박성식	
24	12.07	서대문구-12-하수-016	연희맛로	연희한의원 ~ 연희동임광아파트	2012년 관내 하수 구조물 보수공사	63.0	박성식	
25	12.10	마포구-2012-전기-136	월드컵로	성산초교앞 사거리	서교동 마포구청 지장이설공사	17.6	박성식	
26	12.10	마포구-2012-통신-086	토정로	상수동사거리 ~ 동광리버하임	상수동 354-15 통 신관로 연결공사	7.0	박성식	
27	12.10	중구-2012-기타-007	칠패로	남대문 HSBC 은행 및 흥인사거리	2012년 교통신호기 신설 및 보수공사	66.0	박성식	
28	12.10	중구-2012-개인-148	충무로	충무로역6번출구 ~ 서울경제신문사	충무로 복합빌딩 부대토목 공사	94.0	박성식	
29	12.11	은평구-2012-가스-298	증산로	와산교 사거리 호산 아파트앞	증산동 159-5 배관 손상부 확인작업	2.0	박성식	
30	12.11	은평구-2012-가스-299	서오릉로	지하철 구산역 ①번 출구앞 횡단보도	대조동224-24호 상 수도원인자이설공사	7.2	박성식	
31	12.11	은평구-2012-가스-237	서오릉로	지하철 역촌역 ~ 역촌역 사거리	긴급 유수장애 시 설 이설공사	55.0	박성식	
32	12.11	은평구-2012-상수-474	서오릉로	지하철 구산역 ①번 출구전 골목입구	2012년 상수도 비방 식관로전기방식공사	5.6	박성식	
33	12.11	서대문구-12-통신-062	성산로	성가한의의원앞 (구 성산회관 인근)	연희동 421-1호 통 신관로 연결공사	10.0	박성식	

연번	일자	허가번호	노선명	위치	공사명	작업량 (㎡)	현장감리원	비고
34	12.11	은평구-2012-가스-236	북한산로	입곡교 ~입곡삼거리	진관동 323번지 본, 공급관 공사	780.0	박성식	
35	12.12	용산구-2012-전기-106	독서당로	주한 인도대사관앞	한남동 용산구청 노인요양원공사	12.0	박성식	
36	12.12	용산구-2012-상수-57호	한강대로	숙대입구역~서울역 (한강대로 상행)	갈월동~동자동간 세척갱생관공사	687.5	박성식	
37	12.12	서대문구-12-개인-105	모래내로	내부순환로모래내출구~모래내 지하차도	가재울뉴타운4구역 상수도 이설공사	173.5	박성식	
38	12.12	서대문구-12-개인-132	모래내로	연가교 교차로 인근	가재울뉴타운4구역 상수도 이설공사	203.0	박성식	
39	12.12	마포구-2012-개인-194	월드컵로	월드컵로 합정역 사거리전	상수도이설공사 (합정동384-15~383-42)	250.0	박성식	
40	12.12	마포구-2012-개인-213	양화로	합정동사거리~양화대교전	상수도이설공사 (합정동384-13)	555.5	박성식	
41	12.12	용산구-2012-상수-249	서빙고로	오산고등학교 정문 앞	2012년 용산시설물 불량 철개교체	2.3	박성식	
42	12.13	마포구-2012-통신-091	성암로	지하철 가좌역앞 (모래내지하차도측)	KT 서대문지사 신축인입관로공사	22.0	박성식	
43	12.13	마포구-2012-전기-137	성암로	상암동 MBC 사옥 신축현장	상암동 문화방송주, 예비 신규공사	9.0	박성식	
44	12.13	마포구-2012-개인-181	토정로	신수동사거리~신석초교앞교차로전	배수설비공사 (현석동108)	295.2	박성식	
45	12.14	마포구-2012-난방-009	월드컵로	상암월드컵경기장 남문 보도육교 하부	마포지사 열배관시설 유지보수공사	10.5	박성식	
46	12.14	용산구-2012-상수-037	한강대로	서울역지하철 12~11번 출구 인근	동자동14-98외 세척갱생관정비공사	159.5	박성식	
47	12.14	용산구-2012-상수-227	서빙고로	동작대교 북단 하부 도로	2012년 중구 용산구관내 시설물	12.0	박성식	
48	12.14	마포구-2012-기타-027	신촌로	동교동삼거리~창천동삼거리전	가로등유지보수공사	4.0	박성식	
49	12.17	마포구-2012-개인-189	월드컵로	망원우체국사거리전 SK망원동 주유소앞	합정1구역 관련 교통체계 개선사업	111.0	박성식	
50	12.17	서대문구-12-통신-030	신촌로	망원동사거리~합정동사거리전	SKT 2012 거점공사 (이대역-01-1)	77.0	박성식	

연번	일자	허가번호	노선명	위치	공사명	작업량 (m')	현장감리원	비고
51	12.17	서대문구-12-통신-051	신촌역로	아현고가도로출구부~이대역3번출구앞	SKT 2012 거점공사 (이대역-02-2)	7.2	박성식	
52	12.18	마포구-2012-통신-118	성암로	상암동MBC신사옥현장~SBS프리즘타워	상암동 MBC 신사옥 인입관로 공사	3.3	박성식	
53	12.18	중구-2012-통신-049	중림로	충정로역 5번출구 ~ 중림한의원 사이	2012년 중구 중림동 지중화 굴착공사	45.6	박성식	
54	12.18	마포구-2012-개인-181	토정로	신수동사거리~신석초교앞교차로전	배수설비공사 (현석동108)	295.2	박성식	
55	12.18	중구-2012-통신-076	다산로	약수동 성결교회전다산로5길 입구	붕괴위험맨홀보수 및맨홀철개교체공사	4.8	박성식	
56	12.18	서대문구-12-통신-044	통일로	연신내역~홍은동사거리(전)중외주유소	SKT 광통신관 긴급보수공사	3.6	박성식	
57	12.18	은평구-2012-통신-016	통일로	연신내역2번출구~연신내사거리	하수관확대설치를 위한 통신관로 이설	48.0	박성식	
58	12.18	서대문구-12-통신-026	통일로	홍은동사거리~홍제동삼거리	SKT관로공사 서울 서대문구 홍제역	70.0	박성식	
59	12.20	은평구-2012-통신-014	서오릉로	역촌역~은평구청입구전 연세노블병원	녹번동154-27실버타운 통신관로 인입	1.6	박성식	
60	12.20	마포구-2012-개인-164	만리재로	공덕역~서울역방향만리기사식당횡단로	가로등 이설공사 (공덕동 12-98)	0.0	박성식	
61	12.20	은평구-2012-가스-277	불광로	대조동 25-13 : 대조불광시장삼거리전	대조동 25-13 배관 손상부 확인작업	2.0	박성식	
62	12.20	은평구-2012-가스-278	불광로	대조동 12-7 : 불광대조시장앞	대조동 12-7 배관 손상부 확인작업	2.0	박성식	
63	12.20	은평구-2012-가스-279	불광로	대조동 12-3 : 불광대조시장앞	대조동 12-3 배관 손상부 확인작업	2.0	박성식	
64	12.21	마포구-2012-통신-109	성암로	상암동 MBC 신사옥현장 3번출입구앞	KT서대문지사 신축인입관로공사	9.0	박성식	
65	12.21	은평구-2012-상수-354	은평로	신사오거리전은평로측 교통섬	진흥로외1개소 송배수관(진흥로-15구간)	12.0	박성식	
66	12.21	은평구-2012-상수-353	진흥로	신사오거리전혜미리마트 역촌점앞	진흥로외1개소 송배수관(진흥로-14구간)	12.0	박성식	
67	12.21	은평구-2012-상수-348	진흥로	한국천부교서부교회입구	진흥로외1개소송배수관(진흥로9구간)	12.0	박성식	

연번	일자	허가번호	노선명	위치	공사명	작업량 (m')	현장감리원	비고
68	12.24	중구-2012-상수도-213	훈련원로	중구 방산동 91번지	중부수도사업소상수도 전기방식 공사	42.0	박성식	
69	12.24	중구-2012-상수-194	삼일대로	을지로2가 교차로내 -> 명동성당 사거리	2012년 중구관내 상수도공사	9.6	박성식	
70	12.24	중구-2012-전기-061	동호로	신당동355-36,약수역1번출구~동호장모텔	동호로 저압 누전 복구공사	6.0	박성식	
71	12.24	중구-2012-전기-051	동호로	신당동425-7,약수역1번출구~반도정형	동호로 24TR 고장복구공사	6.0	박성식	
72	12.24	중구-2012-상수-206	동호로	장충동 2가 200-102, 장충체육관앞	2012년 중구관내 상수도공사	2.0	박성식	
73	12.24	중구-2012-전기-019	다산로	신당동368-3,약수역7번출구~기업은행	신당SS타운 DL 계통보강공사-대병	59.3	박성식	
74	12.26	은평구-2012-상수-340	서오릉로	대조동 224-24 구산역1번 출구앞	진흥로의 1개소 송배수관 정비공사	12.0	박성식	
75	12.26	은평구-2012-상수-341	서오릉로	대조동 48-99 서오릉로10길입구	진흥로의 1개소 송배수관 정비공사	12.0	박성식	
75	12.26	은평구-2012-상수-342	서오릉로	대조동 172-55 한우리고시원앞	진흥로의 1개소 송배수관 정비공사	12.0	박성식	
77	12.26	은평구-2012-상수-343	서오릉로	대조동 172-134 역촌사거리 S-OIL앞	진흥로의 1개소 송배수관 정비공사	12.0	박성식	
78	12.26	은평구-2012-상수-344	서오릉로	대조동 179-8 서오릉로8길 입구	진흥로의 1개소 송배수관 정비공사	12.0	박성식	
79	12.26	은평구-2012-상수-345	서오릉로	대조동 179-48 역촌역2번 출구앞	진흥로의 1개소 송배수관 정비공사	12.0	박성식	
80	12.26	은평구-2012-상수-346	서오릉로	역촌동 17-14 역촌역1번 출구앞	진흥로의 1개소 송배수관 정비공사	18.0	박성식	
81	12.27	중구-2012-가스-162	무교로	서울시청우측맥도날드서울시청점앞	을지로1가16번지 앞 누설밸브 철거공사	9.8	박성식	
82	12.27	서대문구-12-가스-209	신촌로	북아현동 221 보도육교앞	북아현동1-3구역 긴급이설공사	4.9	박성식	
83	12.27	중구-2012-기타-016	다산로	신당동295-25청구역1번출구앞 횡단보도	승강편의시설 설치공사실시설계용역	2.6	박성식	
84	12.28	중구-2012-상수-102	퇴계로	퇴계로4가~퇴계로5가(후지 고객센터외)	2012년 중구관내 상수도공사	24.4	박성식	

‘13년 01~02월 공사추진 실적(서부)

① 굴착·복구공사 감리 실적

연번	일자	허가번호	노선명	위치	공사명	작업량 (m³)	현장 감리원	비고
합 계						228.8		
1	01.10	용산구-2013-상수-긴급	원호로	원호로1가 39-12 용산경찰서앞	원호로1가 39-12 동 결해빙 공사	1.4	박성식	원인자
2	01.10	용산구-2013-상수-긴급	이태원로	녹사평역사거리 이태원동 64-18,컨버스	2012년 한남동외 7개동 상수도공사	1.4	박성식	원인자
3	01.31	용산구-2012-기타-18	서빙고로	현대하이페리온 2차	주요도로 교통관리 시스템 설치공사	117.0	박성식	원인자
4	01.31	용산구-2012-기타-8	서빙고로	서빙고역 맞은편	주요도로 교통관리 시스템 설치공사	93.0	박성식	원인자
5	02.18	중구-2013-개인-016	통일로	순화동 11, 의주로지 하차도출구	우오수관 연결공사 (순화동 11)	16.0	박성식	원인자

② 점검, 준공 현장조사외 ('13년 01~02월)

연번	날짜	요일	주/야	노선명	작업내용	비고
1	01.03	목	주간	한강대로	준공지역 확인 및 도로점검	
2	01.07	월	주간	연희로	준공지역 확인 및 도로점검	
3	01.07	월	주간	남대문로	준공지역 확인 및 도로점검	
4	01.07	월	주간	을지로	준공지역 확인 및 도로점검	
5	01.08	화	주간	서빙고로	준공지역 확인 및 도로점검	
6	01.08	화	주간	서빙고로	준공지역 확인 및 도로점검	
7	01.08	화	주간	소월로	준공지역 확인 및 도로점검	
8	01.09	수	주간	한강대로	준공지역 확인 및 도로점검	
9	01.09	수	주간	통일로	준공지역 확인 및 도로점검	
10	01.09	수	주간	서오릉로	준공지역 확인 및 도로점검	
11	01.10	목	주간	한강대로	준공지역 확인 및 도로점검	
12	01.10	목	주간	충정로	준공지역 확인 및 도로점검	
13	01.10	목	주간	연서로	준공지역 확인 및 도로점검	
14	01.10	목	주간	연서로	준공지역 확인 및 도로점검	
15	01.10	목	주간	월드컵 북로	준공지역 확인 및 도로점검	
16	01.11	금	주간	다산로/ 을지로	준공지역 확인 및 도로점검	

연번	날짜	요일	주/야	노선명	작업내용	비고
17	01.25	금	주간	청과로	준공지역 확인 및 도로점검	
18	02.01	금	주간	마포대로	준공지역 확인 및 도로점검	
19	02.01	금	주간	매봉산로	준공지역 확인 및 도로점검	
20	02.04	월	주간	양화로	준공지역 확인 및 도로점검	
21	02.04	월	주간	마포대로	준공지역 확인 및 도로점검	
22	02.05	화	주간	양화로	준공지역 확인 및 도로점검	

③ 준공검사 실적 (.13년 01~02월)

연번	일자	허가번호	노선명	위치	공사명	작업량 (m')	현장감리원	비고
합 계						403.0		
1	01.02	용산구-2012-전기-111	한강대로	한강로2가 355-2 용산역 사거리전	용산2구역 도로확장 지장이설공사(긴급)	10.0	박성식	
2	01.02	용산구-2012-기타-030	소월로	이태원동 258-466, 남산전시관 입구	남산-한남동 연결보행교 설치공사	18.0	박성식	
3	01.02	용산구-2012-상수-250	원효로	원효로4가125-1신한은행원효4가지점	원효로4가 125-1호 앞 맨홀인하공사	4.0	박성식	
4	01.02	용산구-2012-기타-006	서빙고로	서빙고동 192 서빙고역앞 인근	주요도로 교통관리 시스템 설치공사	36.0	박성식	
5	01.04	은평구-2012-가스-309	북한산로	진관동 323-4, 입곡교전 대성마트앞	진관동 323-4호 도시가스 배관공사	0.7	박성식	
6	01.04	은평구-2012-가스-310	북한산로	진관동 301-4, 입곡교 인근	진관동 301-4호 도시가스 배관공사	1.2	박성식	
7	01.04	은평구-2012-가스-311	북한산로	진관동 301-17, 입곡교~예감사이	진관동 301-17호 도시가스 배관공사	0.8	박성식	
8	01.11	중구-2012-전기-058	장충단로	광희동사거리전 SK 장충주유소	장충로15-1 ~ 17호 간 불량케이블교체	12.3	박성식	
9	01.16	서대문구-12-상수-138	성산로	연희동 446-176, 사천고가차도전	홍제1동 외13개동 상수도공사	3.0	박성식	
10	01.16	서대문구-12-상수-224	모래내로	홍은동 427, 서대문구청앞 사거리	홍제1동 외13개동 상수도공사	1.6	박성식	
11	01.16	마포구-2012-상수-158	모래내로	신공덕동 14-55, 신공덕6구역 재개발앞	신공덕동 외6개동 상수도공사	3.0	박성식	
12	01.28	마포구-2012-상수-133	성암로	성산동 128-8, 가좌역 2번출구앞	2012 신공덕동 외6개동 상수도(성산동 128-8)	6.3	박성식	
13	01.28	은평구-2012-개인-210	진흥로	녹번동129-16, 영광감리교회앞 횡단보도	개인하수도 연결공사 (녹번동 174-1)	8.4	박성식	
14	01.29	중구-2011-상수-024	청계천로	삼각동 6번지, 장통교 남측 횡단보도앞	2012 중구 관내 상수도 공사	8.0	박성식	
15	01.29	중구-2013-개인-003	청파로	중림동 470, 한국경제신문 본사앞	중림동 470 도시가스 분지관 공사	2.4	박성식	
16	01.30	마포구-2011-기타-009	월드컵로	성산동 592-6 마포구청역2번출입구 앞	마포구청역 2번 출입구엘리베이터설치	234.6	박성식	

연번	일자	허가번호	노선명	위치	공사명	작업량 (m ²)	현장감리원	비고
17	01.30	서대문구-09-상수-485	성산로	연희동 446-188 하행사천고가도진입부	연희동외5개동 급수공사	1.1	박성식	
18	01.30	서대문구-08-상수-349	통일로	홍은동 161-5호 외1동부센트레빌아파트	남가좌1동외10개동 상수도공사	3.0	박성식	
19	01.30	중구-2021-통신-002	퇴계로	중구쌍림동197계로5가교차로외환은행	2012년 거점지구관로 보수공사	1.2	박성식	
20	01.30	은평구-2011-상수-486	연서로	갈현동456-1연신내로데오거리미니골드	갈현동길 외1개소 송배수관정비공사	12.0	박성식	
21	01.30	은평구-2011-상수-485	연서로	갈현동456-1연신내로데오거리맥도날드	갈현동길 외1개소 송배수관정비공사	15.0	박성식	
22	02.08	중구-2013-개인-003	청파로	중림동 470, 한국경제신문 본사앞	중림동470번지 도시가스 분지관공사	2.4	박성식	
23	02.14	중구-2012-상수-142	퇴계로	회현동 1가 20-11, 회현역1번출구 전방	2012년용산구시설물 및소화전공사	3.0	박성식	
24	02.14	중구-2012-상수-142	다산로	신당동 368-3, 우리은행 약구역점앞	2012년용산구시설물 및소화전공사	4.0	박성식	
25	02.14	중구-2012-상수-138	소파로	남산동3가 30-7, 대한적십자사 본사앞	2012년용산구시설물 및소화전공사	2.0	박성식	
26	02.14	중구-2012-상수-138	퇴계로	남창동 61-4, 회현역5번출구~남산육교가	2012년용산구시설물 및소화전공사	4.0	박성식	
27	02.14	중구-2012-상수-140	충무로	초동 17-4, 을지로3가역 8번출구앞	2012년용산구시설물 및소화전공사	1.0	박성식	
28	02.14	중구-2012-상수-139	퇴계로	광희동2가43-4, 동대문공원역4번출구	2012년용산구시설물 및소화전공사	4.0	박성식	

② 점검, 준공 현장조사외 (7월)

연번	날짜	요일	주/야	노선명	작업내용	비고
1	7.02	월	주간	화랑로,상계로	도로점검	
2	7.05	목	주간	보문로,안암로	준공지역 확인 및 도로점검	
3	7.06	금	주간	인수봉로, 아리랑고개	준공지역 확인 및 도로점검	
4	7.07	토	주간	상계로,동일로 한글비석길	소파보수 지역 파악 및 도로점검	
5	7.09	월	주간	인수봉로,아리랑길, 한천로,상계동길	준공지역 확인 및 도로점검	
6	7.10	화	주간	초안산로,우이동길, 안암로, 율곡로	준공지역 확인 및 도로점검	
7	7.11	수	주간	월계로,동소문로, 아리랑길,창경궁로	준공지역 확인 및 도로점검	
8	7.12	목	주간	동소문로,동일로, 도봉로,아리랑길	준공지역 확인 및 도로점검	
9	7.13	금	주간	삼청동길,정릉길, 삼양로	준공지역 확인 및 도로점검	
10	7.16	월	주간	도봉로,율곡로, 삼양로	준공지역 확인 및 도로점검	
11	7.17	화	주간	상계로,한글비석길, 월계로	준공지역 확인 및 도로점검	
12	7.18	수	주간	창의문로,종로, 도봉로,율곡로	준공지역 확인 및 도로점검	
13	7.19	목	주간	월계로,정릉길, 삼양로	준공지역 확인 및 도로점검	
14	7.20	금	주간	인수봉로,세검정길, 자하문로	준공지역 확인 및 도로점검	
15	7.23	월	주간	율곡로,창경궁로,동 일로,상계로	준공지역 확인 및 도로점검	
16	7.24	화	주간	한글비석길,동일로 세검정로,자하문로	준공지역 확인 및 도로점검	

8월 공사추진 실적(북부)

① 굴착·복구공사 감리 실적

연번	일자	허가번호	노선명	위치	공사명	작업량 (m')	현장 감리원	비고
합 계						885.1		
1	8.02	노원구-2012-기타-006	화랑로	삼육대학교 정문앞	삼육대학교 정문앞 신호등 이설공사	60.0	정준희	관리청
2	8.07	강북구-2012-상수-202	도봉로	우이교 부근	쌍문역~수유사거리 간 송배수관 정비	12.0	정준희	원인자
3	8.13	노원구-2012-상수-055	동부간선도로	노원구청 옆 동부간선도로	노원고교~한전간 송배수관 정비공사	82.2	정준희	관리청
4	8.13	종로구-2012-통신-010	종로3가	노원구청 옆 동부간선도로	12년 광관로 공사 (종로3가역06-1666)	31.3	정준희	관리청
5	8.16	강북구-2012-상수-051	삼양로	우이동 경전철 1공구 부근	우이동68-1~100-9번지 배수관공사	154.0	정준희	원인자
6	8.16	노원구-2012-상수-055	동부간선도로	노원구청 옆 동부간선도로	노원고교~한전간 송배수관 정비공사	82.2	정준희	관리청
7	8.23	종로구-2012-통신-010	종로3가	종로3가역 부근	12년 광관로 공사 (종로3가역06-1666)	100.0	정준희	관리청
8	8.23	강북구-2012-하수-007	도봉로	도봉로 도봉세무서 부근	송천동 빗물펌프장 증설공사-추가	12.0	정준희	원인자
9	8.23	강북구-2012-상수-202	도봉로	우이교 부근	쌍문역~수유사거리 간 송배수관 정비	36.0	정준희	원인자
10	8.29	노원구-2012-상수-055	동부간선도로	노원구청 옆 동부간선도로	노원고교~한전간 송배수관 정비공사	74.0	정준희	원인자
11	8.29	종로구-2012-통신-010	율곡로, 창경궁로	종로3가역 부근	12년 광관로 공사 (종로3가역06-1666)	42.0	정준희	관리청
12	8.29	노원구-2012-상수-055	동부간선도로	노원구청 옆 동부간선도로	노원고교~한전간 송배수관 정비공사	98.6	정준희	관리청
13	8.29	종로구-2012-통신-010	율곡로, 창경궁로	종로3가역 부근	12년 광관로 공사 (종로3가역06-1666)	42.0	정준희	관리청
14	8.31	강북구-2012-하수-007	도봉로	도봉로 도봉세무서 부근	송천동 빗물펌프장 증설공사-추가	12.0	정준희	원인자
15	8.31	강북구-2012-상수-202	도봉로	우이교 부근	쌍문역~수유사거리 간 송배수관 정비	36.0	정준희	원인자

② 점검, 준공 현장조사외 (8월)

연번	날짜	요일	주/야	노선명	작업내용	비고
1	8.01	수	주간	종로, 율곡로, 율계로, 안암로	준공지역 확인 및 도로점검	
2	8.02	목	주간	인왕산길, 도봉로, 자하문로, 창의문로	준공지역 확인 및 도로점검	
3	8.06	월	주간	화랑로, 보문로, 율계로, 동소문로	준공지역 확인 및 도로점검	
4	8.07	화	주간	도봉로, 아리랑길, 동소문로	굴착복구 지역 점검 및 도로점검	
5	8.13	월	주간	창경궁로, 율곡로, 종로, 동소문로	준공지역 확인 및 도로점검	
6	8.16	목	주간	삼양로, 종로, 아리랑길	준공지역 확인 및 도로점검	
7	8.20	월	주간	종로, 동부간선도로	준공지역 확인 및 도로점검	
8	8.21	화	주간	도봉로, 동일로, 종암로	준공지역 확인 및 도로점검	
9	8.22	수	주간	인수봉로, 솔샘길, 도봉로	준공지역 확인 및 도로점검	
10	8.23	목	주간	노원로, 창경궁로, 율곡로, 화랑로	준공지역 확인 및 도로점검	
11	8.27	월	주간	종로, 대학로, 종로, 율곡로, 도봉로	준공지역 확인 및 도로점검	
12	8.28	화	주간	화랑로, 동일로, 도봉로	준공지역 확인 및 도로점검	
13	8.29	수	주간	도봉로, 동소문로	준공지역 확인 및 도로점검	
14	8.31	금	주간	종로, 동일로, 안암로	준공지역 확인 및 도로점검	

9월 공사추진 실적(북부)

① 굴착·복구공사 감리 실적

연번	일자	허가번호	노선명	위치	공사명	작업량 (m')	현장 감리원	비고
합 계						3596.7		
1	9.02	노원구-2012-상수-055	동부간선도로	노원구청 옆 동부간선도로	노원고교~한전간 송배수관 정비공사	90.4	정준희	관리청
2	9.02	종로구-2012-통신-00010	율곡로 창경궁로	종로3가역 부근	12년 광관로 공사 (종로3가역06-1666)	276.0	정준희	원인자
3	9.02	강북구-2012-하수-007	도봉로	도봉로 도봉세무서 부근	송천동 빗물펌프장 증설공사 - 추가	12.0	정준희	원인자
4	9.02	강북구-2012-상수-202	도봉로	우이교 부근	쌍문역~수유사거리간 송배수관 정비	6.0	정준희	관리청
5	9.03	성북구-2012-상수-128	안암로	안암 로터리 부근	안암동4가41-36~5가 34-1구간 송배수관	118.7	정준희	원인자
6	9.03	종로구-2012-통신-010	율곡로 창경궁로	종로3가부근	12년 광관로 공사 (종로3가역06-1666)	60.0	정준희	관리청
7	9.03	성북구-2012-기타-032	화랑로	돌곶이역 부근	주요도로 교통관리 시스템 설치공사	48.0	정준희	원인자
8	9.05	성북구-2012-상수-128	안암로	안암 로터리 부근	안암동4가41-36~5가 34-1구간 송배수관	150.0	정준희	원인자
9	9.05	종로구-2012-가스-141	종로1가	종각역부근	종각역 엘리베이터 설치구간 이설공사	31.2	정준희	관리청
10	9.05	노원구-2012-기타-015	화랑로	돌곶이역 부근	주요도로 교통관리 시스템 설치공사	12.0	정준희	원인자
11	9.06	노원구-2012-상수-055	동부간선도로	노원구청 옆 동부간선도로	노원고교~한전간 송배수관 정비공사	90.4	정준희	관리청
12	9.06	성북구-2012-상수-128	안암로	안암 로터리 부근	안암동4가41-36~5가 34-1구간 송배수관	90.4	정준희	원인자
13	9.06	종로구-2012-가스-129	종로3가	종로3가 14번 출구 앞	종로3가역14번출구 에스컬레이터 설치	9.0	정준희	관리청
14	9.06	종로-2012-전기-049	종로3가	종로3가역 서울극장 진입 교차로	종로3가역 교차로 심도미달관로보수	18.0	정준희	원인자
15	9.08	성북구-2012-상수-128	안암로	안암 로터리 부근	안암동4가41-36~5가 34-1구간 송배수관	90.0	정준희	원인자

연 번	일 자	허가번호	노선명	위 치	공 사 명	작업량 (m ²)	현 장 감리원	비고
16	9.08	종로구-2012-가스-129	종로3가	종로3가 14번 출구 앞	종로3가역14번출구 에스컬레이터 설치	9.0	정준희	관리청
17	9.08	종로구-2012-개인-097	효 자 로	효자로	통신관 연결공사	9.0	정준희	원인자
18	9.08	종로구-2012-전기-039	창의문로	청운중학교 부근	옥인변전소 1회선 신설공사 (영용)3	26.4	정준희	관리청
19	9.09	종로구-2012-개인-097	효 자 로	효자로	통신관 연결공사	52.0	정준희	원인자
20	9.09	종로구-2012-전기-039	창의문로	청운중학교 부근	옥인변전소 1회선 신설공사 (영용)3	36.2	정준희	관리청
21	9.10	성북구-2012-상수-127	안 암 로	안암 로터리 부근	안암동4가41-36~5가 34-1구간 송배수관	105.0	정준희	원인자
22	9.10	종로구-2012-전기-040	창의문로	청운중학교 부근	옥인변전소 1회선 신설공사(영용)2	72.0	정준희	관리청
23	9.10	종로구-2012-상수-106	창경궁로 동소문로	한성대 입구역~혜화 로터리 부근	혜화동102-2~삼선동 13-1간 송배수관	26.0	정준희	원인자
24	9.11	성북구-2012-상수-127	안 암 로	안암 로터리 부근	안암동4가41-36~5가 34-1구간 송배수관	120.0	정준희	원인자
25	9.11	종로구-2012-전기-041	창의문로	청운중학교 부근	옥인변전소 1회선 신설공사(영용)1	50.4	정준희	관리청
26	9.11	종로구-2012-상수-106	창경궁로 동소문로	한성대 입구역~혜화 로터리 부근	혜화동102-2~삼선동 13-1간 송배수관	75.0	정준희	원인자
27	9.12	성북구-2012-상수-127	안 암 로	안암 로터리 부근	안암동4가41-36~5가 34-1구간 송배수관	162.5	정준희	원인자
28	9.12	종로구-2012-전기-041	창의문로	청운중학교 부근	옥인변전소 1회선 신설공사(영용)1	25.2	정준희	관리청
29	9.12	성북구-2012-상수-350	창경궁로 동소문로	한성대 입구역~혜화 로터리 부근	혜화동102-2~삼선동 13-1간 송배수관	80.0	정준희	원인자
30	9.14	노원구-2012-상수-055	동부간선 도로	노원구청 옆 동부간선도로	노원고교~한전간 송배수관 정비공사	74.0	정준희	관리청
31	9.14	성북구-2012-상수-127	안 암 로	안암 로터리 부근	안암동4가41-36~5가 34-1구간 송배수관	150.0	정준희	원인자
32	9.14	성북구-2012-상수-350	창경궁로 동소문로	한성대 입구역~혜화 로터리 부근	혜화동102-2~삼선동 13-1간 송배수관	80.0	정준희	원인자

연번	일자	허가번호	노선명	위치	공사명	작업량 (m ²)	현장감리원	비고
33	9.14	종로구-2012-상수-237	청계천로	청계천4가~5가 사이	송인동72-15~1244외 2개소 세척갱생관	24.0	정준희	원인자
34	9.14	노원구-2012-하수-043	노원로	상계10단지 사거리	상계10동666-3~670간 하수도정비공사	35.0	정준희	원인자
35	9.14	강북구-2012-상수-202	도봉로	우이교 부근	쌍문역~수유사거리간 송배수관 정비	6.0	정준희	원인자
36	9.18	노원구-2012-상수-055	동부간선도로	노원구청 옆 동부간선도로	노원고교~한전간 송배수관 정비공사	34.2	정준희	관리청
37	9.18	종로구-2012-상수-106	창경궁로 동소문로	한성대 입구역~혜화로터리 부근	혜화동102-2~삼선동13-1간 송배수관	103.0	정준희	원인자
38	9.18	강북구-2012-하수-007	도봉로	도봉로 도봉세무서 부근	송천동 빗물펌프장 증설공사-추가	12.0	정준희	원인자
39	9.18	종로구-2012-상수-237	청계천로	청계천4가~5가 사이	송인동72-15~1244외 2개소 세척갱생관	60.0	정준희	원인자
40	9.18	노원구-2012-하수-043	노원로	상계10단지 사거리	상계10동666-3~670간 하수도정비공사	26.0	정준희	원인자
41	9.18	강북구-2012-상수-202	도봉로	수유역~쌍문역 부근	쌍문역~수유사거리간 송배수관 정비	6.0	정준희	원인자
42	9.19	종로구-2012-상수-237	청계천로	청계천4가~5가 사이	송인동72-15~1244외 2개소 세척갱생관	60.0	정준희	원인자
43	9.19	종로구-2012-상수-106	창경궁로 동소문로	한성대 입구역~혜화로터리 부근	혜화동102-2~삼선동13-1간 송배수관	102.0	정준희	원인자
44	9.19	노원구-2012-하수-043	노원로	상계10단지 사거리	상계10동666-3~670간 하수도정비공사	26.0	정준희	원인자
45	9.19	강북구-2012-상수-202	도봉로	수유역~쌍문역 부근	쌍문역~수유사거리간 송배수관 정비	6.0	정준희	원인자
46	9.19	종로구-2012-통신-021	율곡로	원남교차로 사거리~홍대 신축건물 사이	12년 강관로공사 (효계동01-1652)	28.0	정준희	관리청
47	9.20	종로구-2012-상수-237	청계천로	청계천4가~5가 사이	송인동72-15~1244외 2개소 세척갱생관	78.0	정준희	원인자
48	9.20	성북구-2012-상수-350	동소문로	한성대 입구역~혜화로터리 부근	혜화동102-2~삼선동13-1간 송배수관	30.0	정준희	원인자
49	9.20	노원구-2012-상수-055	동부간선도로	노원구청 옆 동부간선도로	노원고교~한전간 송배수관 정비공사	48.0	정준희	관리청

연번	일자	허가번호	노선명	위치	공사명	작업량 (m ³)	현장감리원	비고
50	9.20	강북구-2012-상수-202	도봉로	수유역~쌍문역 부근	쌍문역~수유사거리간 송배수관 정비	12.0	정준희	원인자
51	9.20	종로구-2012-통신-021	율곡로	원남교차로~이화교차로 부근	12년 강관로공사 (호계동01-1652)	120.0	정준희	관리청
52	9.21	성북구-2012-상수-350	동소문로	한성대 입구역~혜화로터리 부근	혜화동102-2~삼선동13-1간 송배수관	30.0	정준희	원인자
53	9.21	노원구-2012-상수-055	동부간선도로	노원구청 옆 동부간선도로	노원고교~한전간 송배수관 정비공사	75.0	정준희	관리청
54	9.21	종로구-2012-통신-021	율곡로	원남교차로~이화교차로 부근	12년 강관로공사 (호계동01-1652)	276.0	정준희	관리청
55	9.23	종로구-2012-상수-237	청계천로	청계천4가~5가 사이	송인동72-15~1244외 2개소 세척갱생관	10.0	정준희	원인자
56	9.23	성북구-2012-통신-030	동소문로	동소문로	통신관로 공사	18.0	정준희	원인자
57	9.23	강북구-2012-하수-007	도봉로	도봉로 도봉세무서 부근	송천동 빗물펌프장 증설공사-추가	12.0	정준희	원인자
58	9.24	노원구-2012-상수-055	동부간선도로	노원구청 옆 동부간선도로	노원고교~한전간 송배수관 정비공사	41.1	정준희	관리청
59	9.24		동소문로	동소문로	통신관로 공사	30.0	정준희	원인자
60	9.24	강북구-2012-상수-202	도봉로	수유역~쌍문역 부근	쌍문역~수유사거리간 송배수관 정비	12.0	정준희	원인자
61	9.25	노원구-2012-상수-055	동부간선도로	노원구청 옆 동부간선도로	노원고교~한전간 송배수관 정비공사	9.6	정준희	관리청
62	9.25	강북구-2012-상수-202	도봉로	수유역~쌍문역 부근	쌍문역~수유사거리간 송배수관 정비	12.0	정준희	원인자

10월 공사추진 실적(북부)

① 굴착·복구공사 감리 실적

연번	일자	허가번호	노선명	위치	공사명	작업량 (m')	현장 감리원	비고
합 계						6060.3		
1	10.5	종로구-2012-통신-021	율곡로	종로3가	12년강관로 공사 (효제동01-1652)	1610.0	정준희	관리청
2	10.8	노원구-2012-상수-055	동부간선도로	동부간선도로 상계교차로 부근	노원고교~한전간 송배수관 정비공사	13.7	정준희	관리청
3	10.8	강북구-2012-상수-202	도봉로	쌍문역~수유역 사이구간	쌍문역~수유사거리 간 송배수관 정비	12.0	정준희	원인자
4	10.8	종로구-2012-통신-022	종로5가	종로3가 ~ 종로 5가	12 광관로 공사 (종로역01-1653)	44.0	정준희	관리청
5	10.8	도봉구-2012-상수-209	도봉로	강북구청 사거리	번1동 410번지1개소 세척갱생관 정비	39.6	정준희	관리청
6	10.9	종로구-2012-통신-022	종로5가	종로3가 ~ 종로5가	12 광관로 공사 (종로역01-1653)	276.0	정준희	관리청
7	10.9	종로구-2012-전기-069	창의문로	창의문로 청운중학교 앞	청운동윤동주문학관 주변 종로구청장	15.0	정준희	관리청
8	10.9	종로구-2012-상수-237	청계천로	청계천5가	송인동72-15~1244외 2개소 세척갱생관	770.0	정준희	원인자
9	10.9	성북구-2012-상수-350	동소문로	삼선교역 ~ 혜화로 터리 사이 구간	혜화동102-2~삼선동 13-1간 송배수관	1890.0	정준희	원인자
10	10.11	강북구-2012-상수-202	도봉로	쌍문역~수유역 사이구간	쌍문역~수유사거리 간 송배수관 정비	12.0	정준희	원인자
11	10.11	강북구-2012-하수-007	도봉로	도봉로 도봉세무서 부근	송천동 빗물펌프장 증설공사-추가	12.0	정준희	원인자
12	10.12	종로구-2012-통신-022	종로5가	종로3가 ~ 종로5가	12 광관로 공사 (종로역01-1653)	240.0	정준희	관리청
13	10.12	성북구-2012-가스-191	성북동길	한성대 입구역 5번 출구	성북동35-35번지주변 도시가스배관이설	16.0	정준희	원인자
14	10.14	종로구-2012-통신-028	종로5가	종로3가 ~ 종로5가	12 광관로 공사 (종로역01-1654)	216.0	정준희	관리청
15	10.14	종로구-2012-하수-001	종로4가	종로4가 광장시장 앞	원남동187주변 하수 관거 용량증설공사	30.0	정준희	원인자

연번	일자	허가번호	노선명	위치	공사명	작업량 (m ²)	현장감리원	비고
16	10.14	종로구-2012-상수-236	대 학 로	삼선교역 ~ 혜화로 터리 사이 구간	종로2가398-3~삼선동13-1간 송배수관	6.0	정준희	관리청
17	10.16	종로구-2012-통신-028	종로5가	종로3가 ~ 종로5가	12 광관로 공사 (종로역01-1654)	204.0	정준희	관리청
18	10.16	노원구-2012-전기-091	동 일 로	동일로 수락고가 부근	방학-도봉구 전력공사	36.0	정준희	관리청
19	10.17	종로구-2012-통신-028	종로5가	종로3가 ~ 종로5가	12 광관로 공사 (종로역01-1654)	60.0	정준희	관리청
20	10.17	종로구-2012-하수-001	종로4가	종로4가 광장시장 앞	원남동187주변 하수관거 용량증설공사	30.0	정준희	원인자
21	10.17	종로구-2012-전기-060	창경궁로	혜화경찰서 앞	이화로2맨홀내 지중개폐기이설(송광용)	18.0	정준희	관리청
22	10.18	종로구-2012-통신-028	종로5가	종로3가 ~ 종로5가	12 광관로 공사 (종로역01-1654)	18.0	정준희	관리청
23	10.18	종로구-2012-하수-001	종로4가	종로4가 광장시장 앞	원남동187주변 하수관거 용량증설공사	30.0	정준희	원인자
24	10.18	종로구-2012-상수-236	대 학 로	이화사거리~한성대 입구역 사이	종로2가398-3~삼선동13-1간 송배수관	6.0	정준희	원인자
25	10.24	종로구-2012-전기-070	종로5가	종로5가	종로5가역ES설치지장이설(김계한)	72.0	정준희	관리청
26	10.24	종로구-2012-하수-001	종로4가	종로4가 광장시장 앞	원남동187주변 하수관거 용량증설공사	30.0	정준희	원인자
27	10.24	종로구-2012-상수-236	동소문로	이화사거리~한성대 입구역 사이	종로2가398-3~삼선동13-1간 송배수관	12.0	정준희	원인자
28	10.25	종로구-2012-통신-028	종로5가	종로3가 ~ 종로5가	12 광관로 공사 (종로역01-1654)	75.6	정준희	관리청
29	10.25	종로구-2012-상수-236	동소문로	이화사거리~한성대 입구역 사이	종로2가398-3~삼선동13-1간 송배수관	12.0	정준희	원인자
30	10.29	성북구-2012-상수-363	안 암 로	안암로터리~보문역 사이 안암로	안암동4가41-36~5가 34-1구간 송배수관	30.0	정준희	관리청
31	10.29	성북구-2012-통신-025	동소문로	동소문로	성북구 길음동 일원 관로공사	116.4	정준희	관리청
32	10.30	성북구-2012-상수-128	안 암 로	고대병원~ 안암로터리 구간	안암동4가41-36~5가 34-1구간 송배수관	12.0	정준희	원인자

연 번	일 자	허가번호	노선명	위 치	공 사 명	작업량 (㎡)	현 장 감리원	비고
33	10.30	종로구-2012-상수-236	동소문로	이화사거리~한성대 입구역 사이	종로2가398-3~삼선동13-1간 송배수관	12.0	정준희	원인자
34	10.31	성북구-2012-통신-025	동소문로	동소문로	성북구 길음동 일원 관로공사	84.0	정준희	관리청

② 점검, 준공 현장조사외 (10월)

연번	날짜	요일	주/야	노선명	작업내용	비고
1	10.4	월	주간	해등로,도봉로, 안암로,동소문로	준공지역 확인 및 도로점검	
2	10.5	화	주간	종로,창경궁로, 삼양로	준공지역 확인 및 도로점검	
3	10.8	월	주간	도봉로,한천로, 율곡로	준공지역 확인 및 도로점검	
4	10.11	목	주간	창의문로,청계천로, 방학로	준공지역 확인 및 도로점검	
5	10.16	화	주간	대학로,종암로, 도봉로	준공지역 확인 및 도로점검	
6	10.22	월	주간	창경궁로,대학로, 종로	준공지역 확인 및 도로점검	
7	10.23	화	주간	술샘로,정릉길, 동부간선도로	준공지역 확인 및 도로점검	
8	10.24	수	주간	종로,대학로, 창경궁로	준공지역 확인 및 도로점검	
9	10.29	월	주간	대학로,동소문로, 도봉로	준공지역 확인 및 도로점검	

11월 공사추진 실적(북부)

① 굴착·복구공사 감리 실적

연번	일자	허가번호	노선명	위치	공사명	작업량 (m')	현장 감리원	비고
합 계						1,080		
1	11.1	성북구-2012-상수-363	안암로	안암로터리~보문역 사이 안암로	안암동4가41-36~5가 34-1구간 송배수관	30.0	정준희	관리청
2	11.3	성북구-2012-상수-363	안암로	안암로터리~보문역 사이 안암로	안암동4가41-36~5가 34-1구간 송배수관	48.0	정준희	관리청
3	11.3	종로구-2012-하수-001	종로4가	종로4가 광장시장 앞	원남동187주변 하수 관거 용량증설공사	30.0	정준희	원인자
4	11.6	성북구-2012-통신-025	동소문로	동소문로	성북구 길음동 일원 관로공사	12.0	정준희	관리청
5	11.6	노원구-2012-하수-043	노원로	동일로 상계10단지 사거리	상계10동666-3~670간 하수도정비공사	60.0	정준희	원인자
6	11.6	강북구-2012-상수-307	삼양로	우이동 치안센터 부근	우이동 산25번지 주변 간선배관정비	12.0	정준희	관리청
7	11.13	성북구-2012-상수-127	안암로	안암로터리~보문역 사이 안암로	안암동4가41-36~5가 34-1구간 송배수관	120.0	정준희	관리청
8	11.13	성북구-2012-전기-054	안암로	안암로터리~보문역 사이 안암로	우이-신설 도시철도 안암변전소~L13.	12.0	정준희	관리청
9	11.14	성북구-2012-상수-127	안암로	안암로터리~보문역 사이 안암로	안암동4가41-36~5가 34-1구간 송배수관	37.5	정준희	관리청
10	11.14	성북구-2012-전기-054	안암로	안암로터리~보문역 사이 안암로	우이-신설 도시철도 안암변전소~L13.	36.0	정준희	관리청
11	11.19	성북구-2012-전기-054	안암로	안암로터리~보문역 사이 안암로	우이-신설 도시철도 안암변전소~L13.	108.0	정준희	관리청
12	11.19	종로구-2012-상수-300	대학로	방송통신대학교 앞	12년중부수도사업소 상수도전기방식공사	4.8	정준희	관리청
13	11.19	종로구-2012-하수-001	종로4가	종로4가 광장시장 앞	원남동187주변 하수 관거 용량증설공사	15.0	정준희	원인자
14	11.21	성북구-2012-전기-054	안암로	안암로터리~보문역 사이 안암로	우이-신설 도시철도 안암변전소~L13.	48.0	정준희	관리청
15	11.21	강북구-2012-상수-307	삼양로	우이동 치안센터 부근	우이동 25번지 주변 간선배관정비공사	315.0	정준희	관리청

연 번	일 자	허가번호	노선명	위 치	공 사 명	작업량 (m ²)	현 장 감리원	비고
16	11.26	성북구-2012-전기-054	안 암 로	안암로터리~보문역 사이 안암로	우이-신설 도시철도 안암변전소~L13.	24.0	정준희	관리청
17	11.26	노원구-2012-상수-055	동부간선 도로	노원구청~노원고교 사이 동부간선도로	노원고교~한전간 송배수관 정비공사	13.7	정준희	관리청
18	11.27	성북구-2012-전기-054	안 암 로	안암로터리~보문역 사이 안암로	우이-신설 도시철도 안암변전소~L13.	36.0	정준희	관리청
19	11.27	노원구-2012-전기-114	동 일 로	동일로 수락지하차도 부근	방학S/S 3회선 인출공사	24.0	정준희	관리청
20	11.29	노원구-2012-전기-114	동 일 로	동일로 수락지하차도 부근	방학S/S 3회선인출공사	36.0	정준희	관리청
21	11.29	강북구-2012-상수-307	삼 양 로	우이동 치안센터 부근	우이동 25번지 주변 간선배관정비공사	36.0	정준희	관리청
22	11.29	종로구-2012-기타-071	율 곡 로	안암역5번출구 앞	안암역5번출구 교통안전시설물설치공사	22.0	정준희	관리청

② 점검, 준공 현장조사외 (11월)

연번	날짜	요일	주/야	노선명	작업내용	비고
1	11.5	월	주간	동소문로,동일로, 삼양로	준공지역 확인 및 도로점검	
2	11.6	화	주간	도봉로,동일로, 화랑로	준공지역 확인 및 도로점검	
3	11.8	목	주간	도봉로,덕릉로, 동부간선도로	준공지역 확인 및 도로점검	
4	11.9	금	주간	동일로,노원로, 대학로	준공지역 확인 및 도로점검	
5	11.12	월	주간	도봉로,보문로	준공지역 확인 및 도로점검	
6	11.13	화	주간	도봉로,동소문로, 보문로	준공지역 확인 및 도로점검	
7	11.16	금	주간	대학로,동소문로, 안암로	준공지역 확인 및 도로점검	
8	11.19	월	주간	대학로,동소문로, 동부간선도로	준공지역 확인 및 도로점검	
9	11.21	수	주간	노원로,삼양로, 성북동길	준공지역 확인 및 도로점검	
10	11.23	금	주간	도봉로,삼양로, 안암로	준공지역 확인 및 도로점검	
11	11.26	월	주간	동일로,삼양로, 동부간선도로	준공지역 확인 및 도로점검	
12	11.29	목	주간	동일로,안암로, 도봉로,마들길	준공지역 확인 및 도로점검	

12월 공사추진 실적(복부)

① 굴착·복구공사 감리 실적

연 번	일 자	허가번호	노선명	위 치	공 사 명	작업량 (m')	현 장 감리원	비고
합		계						

② 점검, 준공 현장조사외 (12월)

연번	날짜	요일	주/야	노선명	작업내용	비고
1	12.3	월	주간	안암로,창경궁로, 율곡로	준공지역 확인 및 도로점검	
2	12.4	화	주간	동일로,우이동길, 화랑로	준공지역 확인 및 도로점검	
3	12.5	수	주간	동일로,도봉로	준공지역 확인 및 도로점검	
4	12.6	목	주간	동소문로,율곡로, 창경궁로	준공지역 확인 및 도로점검	
5	12.7	금	주간	안암로,삼양로, 우이동길	준공지역 확인 및 도로점검	
6	12.10	월	주간	안암로,삼양로, 우이동길	준공지역 확인 및 도로점검	
7	12.11	화	주간	삼양로,화랑로, 인수봉로	준공지역 확인 및 도로점검	
8	12.12	수	주간	삼양로,도봉로	준공지역 확인 및 도로점검	
9	12.13	목	주간	도봉로,인수봉로, 노원로	준공지역 확인 및 도로점검	
10	12.14	금	주간	율곡로,자하문로, 돌곶이로	준공지역 확인 및 도로점검	
11	12.17	월	주간	화랑로,동소문로, 삼양로	준공지역 확인 및 도로점검	
12	12.18	화	주간	돌곶이로,세검정길	준공지역 확인 및 도로점검	
13	12.20	목	주간	동일로,노원로, 인수봉로	준공지역 확인 및 도로점검	
14	12.21	금	주간	종로,삼양로,덕릉로	준공지역 확인 및 도로점검	
15	12.24	월	주간	안암로,지봉로,화랑 로	준공지역 확인 및 도로점검	
16	12.26	수	주간	마들길,동일로, 화랑로	준공지역 확인 및 도로점검	

연 번	날 짜	요 일	주/야	노 선 명	작 업 내 용	비 고
17	12.27	목	주간	우이동길,인수봉로	준공지역 확인 및 도로점검	
18	12.28	금	주간	동일로,삼양로, 돌곶이로	준공지역 확인 및 도로점검	

‘13년 01~02월 공사추진 실적(복부)

① 굴착·복구공사 감리 실적

연 번	일 자	허가번호	노선명	위 치	공 사 명	작업량 (m ³)	현 장 감리원	비고
합 계						220		
1	1.23	성복구-2012-기타-010	인 촌 로	안암역 부근	안암역 도로침하 복구	200.0	정준희	관리청
2	1.25	성복구-2012-상수-420	인 촌 로	안암역 부근	안암역 긴급누수 복구	20.0	정준희	원인자

② 점검, 준공 현장조사외 ('13년 01~02월)

연번	날짜	요일	주/야	노선명	작업내용	비고
1	1.2	수	주간	동일로,삼양로, 돌곶이로	준공지역 확인 및 도로점검	
2	1.03	목	주간	도봉로,동소문로, 솔샘길	준공지역 확인 및 도로점검	
3	1.04	금	주간	상계로,노원로, 한글비석길	준공지역 확인 및 도로점검	
4	1.07	월	주간	삼양로,도봉로, 종암로	준공지역 확인 및 도로점검	
5	1.08	화	주간	동소문로,우정국로, 삼일대로	준공지역 확인 및 도로점검	
6	1.09	수	주간	동일로,도봉로, 시루봉길	준공지역 확인 및 도로점검	
7	1.10	목	주간	종로,효자로,율곡로	준공지역 확인 및 도로점검	
8	1.11	금	주간	안암로,인촌로, 월계로	준공지역 확인 및 도로점검	
9	1.14	월	주간	보국문로,도봉로, 솔샘길	준공지역 확인 및 도로점검	
10	1.15	화	주간	삼양로,창의문로, 화랑로	준공지역 확인 및 도로점검	
11	1.16	수	주간	종로,화랑로, 동호로	준공지역 확인 및 도로점검	
12	1.17	목	주간	대학로,안암로, 종암로	준공지역 확인 및 도로점검	
13	1.18	금	주간	동일로,도봉로, 방학로	준공지역 확인 및 도로점검	
14	1.21	월	주간	동일로,도봉로	준공지역 확인 및 도로점검	
15	1.22	화	주간	안암로,도봉로, 삼청동길	준공지역 확인 및 도로점검	
16	1.23	수	주간	아리랑길,삼양로, 도봉로	준공지역 확인 및 도로점검	

연번	날짜	요일	주/야	노선명	작업내용	비고
17	1. 25	금	주간	도봉로,울곡로, 자하문로	준공지역 확인 및 도로점검	
18	1. 28	월	주간	도봉로,종로, 창의문로	준공지역 확인 및 도로점검	
19	1. 30	수	주간	안암로,종암로, 도봉로	준공지역 확인 및 도로점검	
20	1. 31	목	주간	안암로,동소문로	준공지역 확인 및 도로점검	
21	2.1	금	주간	동부간선도로, 동일로	준공지역 확인 및 도로점검	
22	2.4	월	주간	도봉로,한천로	준공지역 확인 및 도로점검	
23	2.5	화	주간	노해로,동일로, 방학로	준공지역 확인 및 도로점검	
24	2.6	수	주간	도봉로, 종암로,상계로	준공지역 확인 및 도로점검	
25	2.7	목	주간	도봉로, 아리랑길	준공지역 확인 및 도로점검	
26	2.8	금	주간	도봉로	도로점검 및 준공서류 작성	
27	2.12	화	주간	한천로	도로점검 및 준공서류 작성	
28	2.13	수	주간	동소문로	도로점검 및 준공서류 작성	
29	2.14	목	주간	종로	도로점검 및 준공서류 작성	
30	2.15	금	주간	동일로	도로점검 및 준공서류 작성	
31	2.19	화	주간	4.19길	도로점검 및 준공서류 작성	
32	2.20	수	주간	종암로	도로점검 및 준공서류 작성	

6월 공사추진 실적(성동)

① 굴착·복구공사 감리 실적

연번	일자	허가번호	노선명	위치	공사명	작업량 (m')	현장 감리원	비고
합 계						3,922.7		
1	06.23	광진구-2012-상수-000	광나루로	지하철7호선 어린이대공원 5번 출구앞	(광진광장옆) 상수도공사	23.4	최보길	관리청
2	06.23	동대문-2012-상수-000	고산자로	경동시장사거리 ~ 하나은행	동대문구청~경동시장 상수도이설공사	84.2	최보길	관리청
3	06.25	광진구-2012-상수-000	광나루로	어린이대공원 남문	어린이대공원 남문 상수도공사	18.63	최보길	관리청
4	06.25	동대문-2012-상수-000	고산자로	경동시장사거리 ~ 하나은행	동대문구청~경동시장 상수도이설공사	43.06	최보길	관리청
5	06.26	-	천호대로	군지역~아차산역 자전거도로	자전거도로 평삭 및 포장공사	3,563.5	최보길	관리청
6	02.26	동대문-2012-상수-000	고산자로	경동시장	고산자로 (경동시장) 상수도 공사	69.1	최보길	관리청
7	06.27	광진구-2012-상수-000	능동로	구의사거리 및 동아자동차 앞	구의사거리 및 동아자동차 상수도공사	20.42	최보길	관리청
8	06.27	동대문-2012-상수-000	고산자로	경동시장	(제기사거리~홍파초교)상수도 이설공사	91.8	최보길	관리청
9	06.27	중랑구-2012-가스-000	용마산로	용마산길 금호타운	용마산길 금호타운 도시가스 밸브공사	8.58	최보길	관리청

② 점검, 준공 현장조사외 (6월)

연번	날짜	요일	주/야	노선명	작업내용	비고

7월 공사추진 실적(성동)

① 굴착·복구공사 감리 실적

연번	일자	허가번호	노선명	위치	공사명	작업량 (m')	현장 감리원	비고
합 계						6,649.3		
1	07.02	동대문-2012-통신-000	고산자로	마장동 적십자앞	(마장동 적십자앞) 케이블 공사	216.0	최보길	관리청
2	07.07	동대문-2012-상수-000	고산자로	홍파초교앞	(홍파초교앞) 상수도공사	46.8	최보길	관리청
3	07.07	-	고산자로	홈플러스~경동시장 사거리 2차선	(홈플러스~경동시장 사거리)평삭/포장	2,628.6	최보길	관리청
4	07.07	성동구-2012-가스-000	왕십리로	행당파출소 앞	행당파출소앞 도시가스인입선배관공사	10.8	최보길	관리청
5	07.09	성동구-2012-가스-000	왕십리로	성동구민체육센터 앞	(성동구민체육센터 앞) 도시가스공사	32.23	최보길	관리청
6	07.12	성동구-2012-가스-000	왕십리로	행당파출소 앞	행당파출소앞 도시가스인입선배관공사	3.6	최보길	관리청
7	07.20	광진구-2012-전기-000	천호대로	구광나루역 3번출구 앞	광나루역3번출구 하자로인한포장재시공	111.59	최보길	관리청
8	07.20	광진구-2012-가스-000	능동로	경동시장	용마사거리도시가스인입선 배관공사	2.25	최보길	관리청
9	07.21	광진구-2012-상수-000	광나루로	화양사거리 중앙차로	화양사거리 상수도공사	20.0	최보길	관리청
10	07.21	광진구-2012-통신-000	아차산로	구리 시계	아차산로 구리 시계 광관로공사	16.0	최보길	관리청
11	07.24	성동구-2012-통신-000	왕십리로	한양대학교 앞	한양대학교앞 SK 케이블 공사	15.0	최보길	관리청
12	07.26	-	고산자로	마장동 적십자 앞	마장동 적십자앞 1차선 평삭/포장	819.4	최보길	관리청
13	07.26	-	아차산로	구리 시계 웨라톤 위커힐 호텔 앞	아차산로 구리 시계 1차선평삭/포장공사	1,720.0	최보길	관리청
14	07.26	중랑구-2012-전기-000	봉우재로	상봉2동 상동시장 앞	상봉2동 상동시장앞 맨홀설치공사	60.0	최보길	관리청
15	07.27	중랑구-2012-전기-000	봉우재로	상봉2동 상동시장 앞	상봉2동 상동시장앞 맨홀설치공사	65.0	최보길	관리청

연 번	일 자	허가번호	노선명	위 치	공 사 명	작업량 (㎡)	현 장 감리원	비고
16	07.28	중량구-2012 -전기-011	봉우재로	중량전화국사거리~ 상봉2동주민센터 앞	중량전화국~상봉2동 주민센터ELP관이설	135.8	최보길	관리청
17	07.30	중량구-2012 -전기-011	봉우재로	상봉2동주민센터 앞	상봉2동 주민센터앞 ELP관이설공사	1540	최보길	관리청
18	07.30	광진구-2012 -통신-021	아차산로	구의역 앞	구의역앞 SK텔레콤 광관로 공사	2340	최보길	관리청
19	07.31	중량구-2012 -전기-011	봉우재로	상봉2동주민센터 앞	상봉2동 주민센터앞 ELP관이설공사	137.2	최보길	관리청
20	07.31	광진구-2012 -통신-021	아차산로	구의역 앞	구의역앞 SK텔레콤 광관로 공사	221.0	최보길	관리청

② 점검, 준공 현장조사의외 (7월)

연번	날짜	요일	주/야	노선명	작업내용	비고
1	7.17	화	주	용마산로 외 5개소	준공지역 확인 및 도로점검	최보길
2	7.18	수	주	뚝섬로 외 2개소	준공지역 확인 및 도로점검	최보길
3	7.20	금	주	천호대로 외 4개소	준공지역 확인 및 도로점검	최보길
4	7.24	화	주	능동로 외 2개소	준공지역 확인 및 도로점검	최보길
5	7.23	월	주	아차산로 외 4개소	준공지역 확인 및 도로점검	최보길
6	7.30	월	주	고산자로 외 3개소	준공지역 확인 및 도로점검	최보길

8월 공사추진 실적(성동)

① 굴착·복구공사 감리 실적

연번	일자	허가번호	노선명	위치	공사명	작업량 (m')	현장 감리원	비고
합 계						6,255.5		
1	08.01	중량구-2012-전기-011	봉우재로	상봉2동주민센터 앞	상봉2동 주민센터앞 ELP관이설공사	126.0	최보길	관리청
2	08.02	중량구-2012-전기-011	봉우재로	상봉2동주민센터 앞	상봉2동 주민센터앞 ELP관이설공사	135.8	최보길	관리청
3	08.02	광진구-2012-통신-021	아차산로	구의역 앞	구의역앞 SK텔레콤 광관로 공사	224.4	최보길	관리청
4	08.03	중량구-2012-전기-011	봉우재로	상봉2동주민센터 앞	상봉2동 주민센터앞 ELP관이설공사	133.0	최보길	관리청
5	08.03	광진구-2012-통신-021	아차산로	구의역 앞	구의역앞 SK텔레콤 광관로 공사	117.0	최보길	관리청
6	08.03	광진구-2012-통신-020	자양로	광진구청 앞	광진구청앞SK텔레콤 광관로 공사	123.0	최보길	관리청
7	08.04	중량구-2012-전기-011	봉우재로	상봉2동주민센터 앞	상봉2동 주민센터앞 ELP관이설공사	41.65	최보길	관리청
8	08.04	광진구-2012-통신-020	자양로	광진구청 앞	광진구청앞SK텔레콤 광관로 공사	233.0	최보길	관리청
9	08.06	중량구-2012-전기-011	봉우재로	상봉시장 사거리	상봉시장 사거리 ELP관 이설공사	22.4	최보길	관리청
10	08.06	동대문-2012-상수-132	답십리로	동대문중학교 앞	동대문중학교앞 상수도공사	99.6	최보길	원인자
11	08.06	광진구-2012-통신-020	자양로	광진구청 앞	광진구청앞SK텔레콤 광관로 공사	181.6	최보길	관리청
12	08.08	동대문-2012-상수-132	답십리로	전농1동사거리 앞	전농1동 사거리 상수도공사	39.6	최보길	원인자
13	08.09	동대문-2012-상수-132	답십리로	중량전화국사거리~상봉2동주민센터 앞	중량전화국~상봉2동 주민센터ELP관이설	135.8	최보길	원인자
14	08.10	동대문-2012-상수-132	답십리로	동대문중학교 ~ 성모정형 외과앞	동대문중학교~성모정형외과상수도공사	45.7	최보길	원인자
15	08.10	중량구-2012-기타-021	망우로	망우역사거리	망우역사거리 교통신호기유지보수공사	25.2	최보길	관리청

연 번	일 자	허가번호	노선명	위 치	공 사 명	작업량 (㎡)	현 장 감리원	비고
16	08.10	동대문-2012-기타-000	답십리로	아파트현장 앞	동대문중~성모정형 외과앞아파트상수도	158.72	최보길	원인자
17	08.11	동대문-2012-상수-132	답십리로	전농1동사거리 앞	전농1동 사거리 상수도공사	22.94	최보길	관리청
18	08.11	중랑구-2012-기타-021	망 우 로	망우역사거리	망우역사거리 교통신호기유지보수공사	25.2	최보길	관리청
19	08.16	동대문-2012-상수-073	고산자로	홍파초교앞	홍파초교 사거리 상수도공사	41.5	최보길	관리청
20	08.17	동대문-2012-상수-073	고산자로	홍파초교앞	홍파초교 사거리 상수도공사	84.0	최보길	관리청
21	08.25	-	자 양 로	광진구청 앞	광진구청앞1차선 평삭및배수성포장공사	1743.2	최보길	관리청
22	08.26	-	아차산로	구의역 앞	구의역앞 1차선 평삭/포장공사	2,160.0	최보길	관리청
23	08.26	-	광나루로	올림픽대교 북단앞	올림픽대교북단 1개차선 평삭/포장공사	72.0	최보길	관리청
24	08.31	중랑구-2012-통신-016	망 우 로	상봉역 앞	상봉역앞 통신공사	208.0	최보길	관리청
25	08.31	동대문-2012-상수-073	고산자로	홍파초교앞	홍파초교 사거리 상수도공사	56.2	최보길	관리청

② 점검, 준공 현장조사외 (8월)

연번	날짜	요일	주/야	노선명	작업내용	비고
1	8. 6	월	주	천호대로 외 4개소	준공지역 확인 및 도로점검	최보길
2	8.13	월	주	아차산로 외 4개소	준공지역 확인 및 도로점검	최보길
3	8.16	목	주	자양로 외 5개소	준공지역 확인 및 도로점검	최보길
4	8.20	월	주	답십리로 외 4개소	준공지역 확인 및 도로점검	최보길

9월 공사추진 실적(성동)

① 굴착·복구공사 감리 실적

연번	일자	허가번호	노선명	위치	공사명	작업량 (m')	현장 감리원	비고
합 계						8,312.7		
1	09.01	중량구-2012-통신-016	망우로	상봉역 앞	상봉역앞 통신공사	236.6	최보길	관리청
2	09.01	동대문-2012-상수-073	고산자로	홍파초교앞	홍파초교 사거리 상수도공사	35.4	최보길	관리청
3	09.01	광진구-2012-상수-202	광나루로	구의시장 앞	구의시장 앞 상수도공사	17.5	최보길	관리청
4	09.02	동대문-2012-상수-073	고산자로	홍파초교앞	홍파초교 사거리 상수도공사	36.9	최보길	관리청
5	09.03	중량구-2012-통신-016	망우로	상봉역 앞	상봉역앞 통신공사	91.0	최보길	관리청
6	09.03	동대문-2012-상수-073	고산자로	홍파초교앞	홍파초교 사거리 상수도공사	52.8	최보길	관리청
7	09.05	성동구-2012-상수-023	행당로	논골사거리 앞	논골사거리 앞 상수도공사	19.16	최보길	관리청
8	09.05	동대문-2012-상수-167	고산자로	홍파초교사거리	홍파초교 사거리 상수도공사	12.72	최보길	관리청
9	09.05	성동구-2012-전기-078	왕십리로	성동교남단 ~ 구민센터	성동교 남단~구민센터 전기공사	42.0	최보길	관리청
10	09.06	중량구-2012-통신-016	망우로	상봉역 앞	상봉역앞 통신공사	34.5	최보길	관리청
11	09.06	성동구-2012-상수-023	행당로	논골사거리 앞	논골사거리 앞 상수도공사	77.0	최보길	관리청
12	09.08	성동구-2012-상수-023	행당로	논골사거리 앞	논골사거리 앞 상수도공사	76.2	최보길	관리청
13	09.08	성동구-2012-상수-099	광나루로	삼광셀프세차장 앞	삼광셀프세차장앞 상수도공사	19.5	최보길	관리청
14	09.10	성동구-2012-상수-023	행당로	논골사거리 앞	논골사거리 앞 상수도공사	122.8	최보길	관리청
15	09.10	동대문-2012-상수-167	고산자로	제기동 122-118앞	제기동 122- 118앞 상수도공사	12.0	최보길	관리청

연번	일자	허가번호	노선명	위치	공사명	작업량 (m ²)	현장감리원	비고
16	09.10	성동구-2012-상수-099	광나루로	삼광셀프세차장 앞	삼광셀프세차장앞 상수도공사	23.4	최보길	관리청
17	09.10	동대문-2012-상수-167	고산자로	홍파초교사거리	홍파초교 사거리 상수도공사	11.88	최보길	관리청
18	09.10	성동구-2012-상수-000	광나루로	치과의사회관 앞	치과의사회관 앞 상수도공사	12.75	최보길	관리청
19	09.11	성동구-2012-상수-023	행 당 로	논골사거리 금복시장 앞	논골사거리 금복시장 앞 상수도공사	28.56	최보길	관리청
20	09.11	성동구-2012-개인-002	왕십리로	성동구민체육센터앞	성동구민체육센터앞 상수도공사	36.12	최보길	관리청
21	09.11	성동구-2012-상수-101	광나루로	광진소방서 앞	광진소방서앞 상수도공사	17.76	최보길	관리청
22	09.11	성동구-2012-전기-078	왕십리로	성동구민체육센터앞	성동구민체육센터앞 전기공사	77.0	최보길	관리청
23	09.12	성동구-2012-상수-023	행 당 로	논골사거리 금복시장 앞	논골사거리 금복시장 앞 상수도공사	40.0	최보길	관리청
24	09.12	동대문-2012-상수-167	고산자로	제기동 704앞	제기동 122- 118앞 상수도공사	8.0	최보길	관리청
25	09.12	성동구-2012-상수-101	광나루로	광진소방서 앞	광진소방서앞 상수도공사	22.88	최보길	관리청
26	09.12	성동구-2012-전기-078	왕십리로	성동구민체육센터앞	성동구민체육센터앞 전기공사	78.9	최보길	관리청
27	09.12	성동구-2012-상수-000	왕십리로	성동구민체육센터앞	성동구민체육센터앞 상수도공사	60.8	최보길	관리청
28	09.14	성동구-2012-전기-078	왕십리로	성동구민체육센터앞	성동구민체육센터앞 전기공사	61.4	최보길	관리청
29	09.14	성동구-2012-개인-002	왕십리로	성동구민체육센터앞	성동구민체육센터앞 상수도공사	108.0	최보길	관리청
30	09.14	-	봉우재로	상봉주민센터 앞	상봉주민센터앞 1차선 평삭및 포장공사	2,017.6	최보길	관리청
31	09.14	-	망우로	상봉역 앞	상봉역앞 1개차선 평삭/포장공사	1,267.8	최보길	관리청
32	09.15	성동구-2012-전기-078	왕십리로	성동구민체육센터앞	성동구민체육센터앞 전기공사	125.3	최보길	관리청

연번	일자	허가번호	노선명	위치	공사명	작업량 (m ²)	현장감리원	비고
33	09.15	성동구-2012-개인-002	왕십리로	성동구민체육센터앞	성동구민체육센터앞 상수도공사	646	최보길	관리청
34	09.15	-	고산자로	홍파초교 앞	홍파초교앞 1개차선 평삭/포장공사	2,670.9	최보길	관리청
35	09.15	-	답십리로	전농1동사거리앞	전농1동사거리앞 1차선 평삭/포장공사	673.5	최보길	관리청
36	09.19	성동구-2012-상수-023	행당로	논골사거리 금복시장 앞	논골사거리 금복시장 앞 상수도공사	80.8	최보길	관리청
37	09.19	성동구-2012-전기-078	왕십리로	성동구민체육센터앞	성동구민체육센터앞 전기공사	43.25	최보길	관리청
38	09.19	성동구-2012-개인-002	왕십리로	성동구민체육센터앞	성동구민체육센터앞 상수도공사	646	최보길	관리청
39	09.20	동대문-2012-상수-160	고산자로	홍파초교사거리	홍파초교 사거리 비굴착 상수도공사	36.4	최보길	관리청
40	09.20	성동구-2012-전기-078	왕십리로	성동구민체육센터앞	성동구민체육센터앞 전기공사	65.0	최보길	관리청
41	09.20	성동구-2012-개인-002	왕십리로	성동구민체육센터앞	성동구민체육센터앞 상수도공사	68.0	최보길	관리청
42	09.20	광진구-2012-상수-000	광나루로	어린이대공원남문앞	어린이대공원 남문 비굴착 상수도공사	21.45	최보길	관리청
43	09.21	성동구-2012-상수-023	행당로	논골사거리 금복시장 앞	논골사거리 금복시장 앞 상수도공사	22.5	최보길	관리청
44	09.21	성동구-2012-전기-078	왕십리로	성동구민체육센터앞	성동구민체육센터앞 전기공사	97.2	최보길	관리청
45	09.21	성동구-2012-개인-002	왕십리로	성동구민체육센터앞	성동구민체육센터앞 상수도공사	82.1	최보길	관리청
46	09.21	광진구-2012-통신-030	천호대로	광장현대홈타운 앞	광장현대홈타운앞 케이블공사	42.0	최보길	관리청
47	09.21	동대문-2012-상수-182	고산자로	홍파초교사거리	홍파초교 사거리앞 상수도공사	55.7	최보길	관리청
48	09.21	성동구-2012-가스-056	왕십리로	서울숲 사거리	서울숲사거리 도시가스공사	72.5	최보길	원인자
49	09.22	성동구-2012-상수-023	행당로	논골사거리 금복시장 앞	논골사거리 금복시장 앞 상수도공사	29.4	최보길	관리청

연 번	일 자	허가번호	노선명	위 치	공 사 명	작업량 (㎡)	현 장 감리원	비고
50	09.22	동대문-2012 -상수-167	고산자로	경동시장 앞	제기동 1074~787앞 상수도공사	13.26	최보길	관리청
51	09.22	성동구-2012 -개인-002	왕십리로	성동구민체육센터앞	성동구민체육센터앞 상수도공사	67.8	최보길	관리청
52	09.22	동대문-2012 -상수-166	고산자로	제기동 933-5앞	제기동 933- 5앞 상 수도공사	10.02	최보길	관리청
53	09.24	성동교-2012 -상수-023	행 당 로	논골사거리 금복시장 앞	논골사거리 금복시 장 앞 상수도공사	14.0	최보길	관리청
54	09.24	성동구-2012 -상수-101	광나루로	광진소방서 앞	광진소방서앞 상수 도공사	13.77	최보길	관리청
55	09.24	성동구-2012 -전기-078	왕십리로	성동교 남단 앞	성동교남단앞 전기 공사	90.0	최보길	관리청
56	09.24	성동구-2012 -개인-002	왕십리로	성동구민체육센터앞	성동구민체육센터앞 상수도공사	12.0	최보길	관리청
57	09.25	성동구-2012 -상수-023	행 당 로	논골사거리 금복시장 앞	논골사거리 금복시 장 앞 상수도공사	21.45	최보길	관리청
58	09.25	성동구-2012 -전기-078	왕십리로	성동구민체육센터앞	성동구민체육센터앞 전기공사	88.08	최보길	관리청
59	09.26	성동구-2012 -전기-078	왕십리로	성동교 남단 앞	성동교남단앞 전기 공사	64.75	최보길	관리청
60	09.27	성동구-2012 -상수-223	광나루로	광진소방서 앞	광진소방서앞 비굴 착 상수도공사	12.0	최보길	관리청
61	09.27	동대문-2012 -상수-171	고산자로	제기동 136-272, 122-278앞	제기동 136-272 외1 상수도공사	40.2	최보길	관리청
62	09.27	성동구-2012 -개인-002	왕십리로	성동구민체육센터앞	성동구민체육센터앞 상수도공사	29.5	최보길	관리청
63	09.27	동대문-2012 -상수-168	고산자로	제기동 787앞	제기동 787앞 상수 도공사	29.5	최보길	관리청

② 점검, 준공 현장조사의외 (9월)

연번	날짜	요일	주/야	노선명	작업내용	비고
1	9.5	수	주	고산자로 외 4개소	준공지역 확인 및 도로점검	최보길
2	9.10	월	주	고산자로 외 4개소	준공지역 확인 및 도로점검	최보길
3	9.18	화	주	왕십리로	준공지역 확인 및 도로점검	최보길

10월 공사추진 실적(성동)

① 굴착·복구공사 감리 실적

연번	일자	허가번호	노선명	위치	공사명	작업량 (m')	현장 감리원	비고
합 계						18,741.1		
1	10.05	성동구-2012-상수-023	행 당 로	논골사거리 금복시장 앞	논골사거리 금복시장 앞 상수도공사	85.2	최보길	관리청
2	10.05	동대문-2012-상수-171	고산자로	제기동 136-272, 817앞	제기동 136-272 외1 상수도공사	29.95	최보길	관리청
3	10.05	광진구-2012-상수-223	광나루로	화양동 486-1앞	화양동 486-1 상수도공사	12.0	최보길	관리청
4	10.05	광진구-2012-상수-223	광나루로	화양동 111-72	화양동 111-72 상수도공사	12.0	최보길	관리청
5	10.06	성동구-2012-상수-023	행 당 로	논골사거리 금복시장 앞	논골사거리 금복시장 앞 상수도공사	54.4	최보길	관리청
6	10.06	성동구-2012-통신-058	왕십리로	성동교사거리 ~ 뚝섬역사거리	성동교사거리~뚝섬역사거리앞 통신공사	45.54	최보길	관리청
7	10.06	성동구-2012-상수-106	광나루로	치과의사회관 송정동 81-34앞	치과의사회관앞 상수도분기구설치공사	42.9	최보길	관리청
8	10.06	광진구-2012-상수-224	광나루로	화양동 111-72	화양동 111-72 상수도공사	12.0	최보길	관리청
9	10.08	성동구-2012-상수-023	행 당 로	논골사거리 금복시장 앞	논골사거리 금복시장 앞 상수도공사	45.5	최보길	관리청
10	10.08	성동구-2012-통신-058	왕십리로	성동교사거리 ~ 뚝섬역사거리	성동교사거리~뚝섬역사거리 통신공사	52.21	최보길	관리청
11	10.08	동대문-2012-상수-161	고산자로	제기동 817앞	제기동 817 앞 상수도공사	21.6	최보길	관리청
12	10.08	성동구-2012-통신-000	광나루로	성동세무서 앞	성수동2가 성동세무서앞 통신공사	221.0	최보길	관리청
13	10.09	성동구-2012-상수-061	행 당 로	논골사거리 금복시장 앞	논골사거리 금복시장 앞 상수도공사	70.0	박인주	관리청
14	10.09	성동구-2012-전기-078	왕십리로	성수동1가 674-17앞	성동구민체육센터앞 전기공사	35.58	박인주	관리청
15	10.09	성동구-2012-통신-062	왕십리로	성수동1가 656-1069 앞	서울숲앞 LG유플러스 통신공사	42.0	박인주	관리청

연번	일자	허가번호	노선명	위치	공사명	작업량 (m ²)	현장감리원	비고
16	10.09	동대문-2012-상수-182	고산자로	홍파초교 사거리앞	홍파초교사거리앞 상수도공사	24.0	박인주	관리청
17	10.10	성동구-2012-상수-061	행당로	논골사거리 금복시장 앞	논골사거리 금복시장 앞 상수도공사	37.2	박인주	관리청
18	10.10	성동구-2012-전기-078	왕십리로	성수동1가 674-17앞	성동구민체육센터앞 전기공사	83.5	박인주	관리청
19	10.11	성동구-2012-상수-061	행 당 로	논골사거리 금복시장 앞	논골사거리 금복시장 앞 상수도공사	18.0	박인주	관리청
20	10.11	성동구-2012-전기-078	왕십리로	성수동1가 674-17앞	성동구민체육센터앞 전기공사	111.6	박인주	관리청
21	10.11	성동구-2012-통신-062	왕십리로	성수동1가 656-1069 앞	서울숲앞 LG유플러스 통신공사	42.0	박인주	관리청
22	10.11	동대문-2012-통신-035	왕 산 로	용두동 10-2앞	경동시장사거리 LG유플러스통신공사	6.5	박인주	관리청
23	10.11	광진구-2012-통신-036	능 동 로	화양동 111-168앞	어린이대공원사거리 SK텔레콤통신공사	228.8	박인주	관리청
24	10.12	성동구-2012-상수-061	행 당 로	논골사거리 앞	논골사거리 금복시장 앞 상수도공사	31.5	박인주	관리청
25	10.12	성동구-2012-전기-078	왕십리로	성수1가 2동 141앞	성동구민체육센터앞 전기공사	99.6	박인주	관리청
26	10.12	광진구-2012-통신-036	능 동 로	화양동 420앞	어린이대공원사거리 SK텔레콤통신공사	225.0	박인주	관리청
27	10.12	중랑구-2012-전기-065	용마산로	중랑공영차고지 앞	신내IC부근 한전 관로공사	22.1	박인주	원인자
28	10.13	성동구-2012-상수-061	행 당 로	논골사거리 앞	논골사거리 금복시장 앞 상수도공사	37.1	박인주	관리청
29	10.13	광진구-2012-통신-036	능 동 로	화양동 420앞	어린이대공원사거리 SK텔레콤 통신공사	156.0	박인주	관리청
30	10.13	광진구-2012-상수-183	광나루로	구의정수장, 구의시장 앞	화양동 203-27 상수도공사	181.9	박인주	관리청
31	10.13	동대문-2012-상수-157	고산자로	홍파초교 사거리앞	고대삼거리~고산자교 배수관정비공사	8.0	박인주	관리청
32	10.15	성동구-2012-상수-061	행 당 로	금호동1가 265-171 앞	(논골사거리~대현산배수지) 상수도공사	33.0	박인주	관리청

연 번	일 자	허가번호	노선명	위 치	공 사 명	작업량 (㎡)	현 장 감리원	비고
33	10.15	성동구-2012-전기-078	왕십리로	성수동1가 674-17앞	성동구민체육센터앞 전기공사	64.38	박인주	관리청
34	10.15	성동구-2012-통신-062	왕십리로	성수1가 2동 국민은행 앞	뚝섬역사거리 LG유플러스 통신공사	44.9	박인주	관리청
35	10.17	성동구-2012-상수-061	행 당 로	금호동1가265-171앞	(논골사거리~대현산배수지) 상수도공사	29.0	박인주	관리청
36	10.17	성동구-2012-전기-078	왕십리로	성수동1가 674-17앞	성동구민체육센터앞 전기공사	124.52	박인주	관리청
37	10.17	성동구-2012-통신-046	광나루로	성수동2가3동 241앞	화양사거리~상원삼거리전 SK통신공사	265.2	박인주	관리청
38	10.18	성동구-2012-상수-061	행 당 로	금호동1가265-171앞	(논골사거리~대현산배수지) 상수도공사	13.5	박인주	관리청
39	10.18	성동구-2012-전기-078	왕십리로	성수동1가 674-17앞	성동구민체육센터앞 전기공사	155.42	박인주	관리청
40	10.18	성동구-2012-통신-046	광나루로	성동세무서 앞	화양사거리~상원삼거리전 SK통신공사	237.9	박인주	관리청
41	10.19	성동구-2012-상수-061	행 당 로	논골사거리 앞	(논골사거리~대현산배수지) 상수도공사	17.4	박인주	관리청
42	10.19	성동구-2012-전기-078	왕십리로	성수동1가 674-17앞	성동구민체육센터앞 전기공사	97.5	박인주	관리청
43	10.19	성동구-2012-통신-046	광나루로	성동소방서 송정119 센터 앞	화양사거리~상원삼거리전 SK통신공사	262.6	박인주	관리청
44	10.19	중랑구-2012-상수-074	면 목 로	사가정역1번 출구앞	(면목역~중랑문화원간)배수관 정비공사	60.0	박인주	원인자
45	10.20	성동구-2012-상수-061	행 당 로	대현산배수지 앞	(논골사거리~대현산배수지) 상수도공사	21.3	박인주	관리청
46	10.20	성동구-2012-전기-078	왕십리로	성수동1가 674-17앞	성동구민체육센터앞 전기공사	126.0	박인주	관리청
47	10.20	성동구-2012-통신-046	광나루로	성수2가 3동 243앞	화양사거리~상원삼거리전 SK통신공사	284.2	박인주	관리청
48	10.23	성동구-2012-상수-061	행 당 로	대현산배수지 앞	(논골사거리~대현산배수지) 상수도공사	23.1	박인주	관리청
49	10.23	성동구-2012-전기-078	왕십리로	성수동1가2동 110앞	성동구민체육센터앞 전기공사	133.6	박인주	관리청

연 번	일 자	허가번호	노선명	위 치	공 사 명	작업량 (㎡)	현 장 감리원	비고
50	10.23	중랑구-2012-상수-074	면 목 로	사가정역1번 출구앞	(면목역~중랑문화원간)배수관 정비공사	65.0	박인주	원인자
51	10.24	성동구-2012-상수-061	행 당 로	논골사거리 앞	(논골사거리~대현산배수지) 상수도공사	15.0	박인주	원인자
52	10.24	성동구-2012-전기-078	왕십리로	성수동 국민은행 앞	성동구민체육센터앞 전기공사	105.2	박인주	관리청
53	10.24	광진구-2012-통신-036	광나루로	건국대학교 후문 앞	어린이대공원사거리 앞 SK통신공사	123.1	박인주	관리청
54	10.24	중랑구-2012-상수-074	면 목 로	사가정역1번 출구앞	(면목역~중랑문화원간)배수관 정비공사	38.5	박인주	원인자
55	10.24	동대문-2012-상수-157	고산자로	홍파초교 사거리앞	고대삼거리~고산자교 배수관정비공사	16.3	박인주	관리청
56	10.25	성동구-2012-상수-061	행 당 로	대현산배수지 앞	(논골사거리~대현산배수지) 상수도공사	17.5	박인주	관리청
57	10.25	성동구-2012-전기-078	왕십리로	성동구민체육센터앞	성동구민체육센터앞 전기공사	23.4	박인주	관리청
58	10.25	광진구-2012-통신-036	광나루로	광나루로 450 앞	어린이대공원사거리 앞 SK통신공사	250.1	박인주	관리청
59	10.25	동대문-2012-통신-028	왕 산 로	용두동 14-3 앞	SKT거점 용두동 관로공사	32.2	박인주	관리청
60	10.25	광진구-2012-상수-174	뚝 섬 로	자양아파트 5동앞	전식 방지공사	10.5	박인주	관리청
61	10.25	-	신 내 로	봉화지구대 앞	봉화지구대앞 3차로 평삭 및 포장공사	1,681.5	박인주	관리청
62	10.25	-	사가정로	배봉초교사거리 앞	배봉초교앞 2로차로 평삭 및 포장공사	1,753.2	박인주	관리청
63	10.27	-	동 일 로	장안교사거리 ~ 면목2동사거리	장안교사거리 2,3차로 평삭및 포장공사	2,092.0	박인주	관리청
64	10.27	-	광나루로	구의동 203-27앞, 구의시장삼거리 앞	구의정수장및시장삼거리평삭및포장공사	407.1	박인주	관리청
65	10.28	-	망 우 로	상봉역 삼거리 전	상봉역삼거리전 2차로 평삭/포장	512.0	박인주	관리청
66	10.28	-	망 우 로	상봉삼거리~동일로 지하차도 사거리	상봉역삼거리 2,3차로 평삭/포장	1,939.3	박인주	관리청

연 번	일 자	허가번호	노선명	위 치	공 사 명	작업량 (m ²)	현 장 감리원	비고
67	10.28	광진구-2012-통신-036	광나루로	어린이회관 앞	어린이대공원사거리 앞 SK통신공사	123.1	박인주	관리청
68	10.29	-	왕십리로	한양대삼거리 ~ 성동교전	한양대삼거리 3개차로 평삭/포장	4,274.4	박인주	원인자
69	10.29	-	왕십리로	삼부아파트 입구 ~ 행당고가전	삼부아파트 앞 3개차로 평삭/포장	540.6	박인주	관리청
70	10.29	광진구-2012-통신-036	광나루로	광진소방서 앞	어린이대공원사거리 앞 SK통신공사	269.6	박인주	관리청
71	10.29	동대문-2012-통신-028	왕 산 로	용두동 14-3 앞	SKT거점 용두동 관로공사	13.0	박인주	관리청
72	10.30	광진구-2012-통신-036	광나루로	구의사거리 전	어린이대공원사거리 앞 SK통신공사	161.5	박인주	관리청
73	10.30	광진구-2012-상수-223	광나루로	어린이대공원 사거리	배수관 정비공사(비굴착)-3구간	25.4	박인주	관리청
74	10.30	성동구-2012-전기-078	왕십리로	성수1가 2동 110 앞	성동구민체육센터앞 전기공사	36.6	박인주	관리청
75	10.30	광진구-2012-상수-174	뚝 섬 로	자양아파트 5동앞	전식 방지공사	3.6	박인주	관리청
76	10.31	성동구-2012-통신-058	왕십리로	성수1가 2동 141앞	성동교~뚝섬역리 통신(LGU+) 통신공사	123.2	박인주	관리청

② 점검, 준공 현장조사와 (10월)

연번	날짜	요일	주/야	노선명	작업내용	비고
1	10.22	월	주	광나루로 외 2개소	준공지역 확인 및 도로점검	박인주

11월 공사추진 실적(성동)

① 굴착·복구공사 감리 실적

연번	일자	허가번호	노선명	위치	공사명	작업량 (m')	현장 감리원	비고
합 계						20,049.5		
1	11.01	동대문-2012-통신-040	왕산로	국민은행 경동시장점 앞	SKT거점 제기동 관로공사	150.0	박인주	관리청
2	11.02	성동구-2012-통신-089	고산자로	마장 축산물시장 앞	SKT거점 하왕십리 관로공사	247.0	박인주	관리청
3	11.03	성동구-2012-통신-089	고산자로	도선사거리 전	SKT거점 하왕십리 관로공사	253.5	박인주	관리청
4	11.06	성동구-2012-통신-000	동2로	성수119안전센터 앞	동2로 영동대교북단 SKT거점 관로공사	124.8	박인주	관리청
5	11.06	동대문-2012-통신-040	고산자로	경동 약령시장 앞	SKT거점 제기동 관로공사	24.7	박인주	관리청
6	11.06	광진구-2012-상수-223	광나루로	어린이대공원 사거리	배수관 정비공사(비굴착)-3구간	23.2	박인주	관리청
7	11.06	동대문-2012-상수-157	고산자로	경동 약령시장 앞	고대삼거리~고산자교 배수관정비공사	24.0	박인주	관리청
8	11.06	동대문-2012-상수-157	고산자로	홍파초교 사거리 앞	고대삼거리~고산자교 배수관정비공사	44.5	박인주	관리청
9	11.06	성동구-2012-상수-061	행당로	대현산배수지 앞	(논골사거리~대현산배수지) 상수도공사	10.5	박인주	관리청
10	11.07	성동구-2012-통신-000	능동로 광나루로	화양동 199-1 앞	광나루로 SKT 관로공사 후보도복구공사	56.7	박인주	관리청
11	11.08	-	광나루로	성동세무서 앞	화양사거리~상원삼거리 차로평삭/포장	3,419.0	박인주	관리청
12	11.08	-	광나루로	성수1가 2-20 송정동 66-104 앞	'12 마장동외 7개동 상수도 평삭및 포장	144.0	박인주	관리청
13	11.08	성동구-2012-통신-059	왕십리로	성동교 남단	성동교~뚝섬역 통신(LGU+) 통신공사	84.8	박인주	관리청
14	11.08	중랑구-2012-상수-074	면목로	국민은행 사가정역점 앞	(면목역~중랑문화원간) 배수관 정비공사	54.0	박인주	원인자
15	11.09	-	광나루로	어린이대공원사거리 ~ 구의사거리	린이대공원~구의사거리 평삭및포장공사	4,570.6	박인주	관리청

연번	일자	허가번호	노선명	위치	공사명	작업량 (m ²)	현장감리원	비고
16	11.09	성동구-2012-통신-059	왕십리로	뚝섬역사거리 국민은행 앞	성동교~뚝섬역 통신(LGU+) 통신공사	104.8	박인주	관리청
17	11.09	중랑구-2012-상수-074	면목로	국민은행 사가정역점 앞	(면목역~중랑문화원간)배수관 정비공사	60.0	박인주	원인자
18	11.09	동대문-2012-가스-214	사가정로	전농7구역 재개발 현장 앞	전농7구역 배관공사	26.0	박인주	원인자
19	11.12	-	행당로	논골사거리~대현산 배수지 앞	논골사거리~대현산 배수지 평삭/포장	612.0	박인주	관리청
20	11.13	성동구-2012-통신-059	왕십리로	성동구민체육센터 앞	성동교~뚝섬역 통신(LGU+) 통신공사	103.8	박인주	관리청
21	11.13	-	광나루로	구의동 633-1앞	어린이대공원사거리 통신(SK)공사	22.8	박인주	관리청
22	11.13	광진구-2012-상수-223	광나루로	어린이대공원 사거리 구의사거리 앞	배수관 정비공사(비굴착)-3구간	29.2	박인주	관리청
23	11.13	-	답십리로	장안동사거리 앞	장안동사거리 횡단 통신(SK)공사	28.6	박인주	관리청
24	11.13	중랑구-2012-상수-074	면목로	사가정역4번출구 앞	(면목역~중랑문화원간)배수관 정비공사	65.0	박인주	원인자
25	11.14	성동구-2012-통신-059	왕십리로	성동구민체육센터 앞	성동교~뚝섬역 통신(LGU+) 통신공사	44.2	박인주	관리청
26	11.14	동대문-2012-가스-220	이문로	이문동 250-14 앞	이문동 배관공사	28.0	박인주	원인자
27	11.14	성동구-2012-가스-105	독서당로	금호동 1546 앞	독서당로 배관공사	30.9	박인주	원인자
28	11.14	중랑구-2012-상수-074	면목로	사가정역4번출구 앞	(면목역~중랑문화원간)배수관 정비공사	50.3	박인주	원인자
29	11.15	광진구-2012-통신-036	능동로	화양동 420앞	어린이대공원사거리 SK텔레콤통신공사	156.0	박인주	관리청
30	11.15	동대문-2012-상수-157	고산자로	국민은행제기동점 앞	고대삼거리~고산자교 배수관 정비공사	46.75	박인주	관리청
31	11.15	중랑구-2012-상수-074	면목로	국민은행사가정역점 앞	(면목역~중랑문화원) 배수관 정비공사	26.4	박인주	원인자
32	11.17	성동구-2012-상수-101	광나루로	치과의사협회 앞	배수관 정비공사 (1구간)	12.0	박인주	관리청

연번	일자	허가번호	노선명	위치	공사명	작업량 (㎡)	현장감리원	비고
33	11.17	동대문-2012-상수-157	고산자로	국민은행제기동점앞	고대삼거리~고산자교 배수관 정비공사	45.0	박인주	관리청
34	11.17	중랑구-2012-상수-074	면목로	국민은행사가정역점앞	(면목역~중랑문화원) 배수관 정비공사	24.0	박인주	원인자
35	11.18	-	행당로	논골사거리~대현산 배수지	논골사거리~대현산 배수지 평삭/포장	1,479.0	박인주	관리청
36	11.18	-	고산자로	제기동 136-390 제기동 929-4 앞	홍과초교사거리,제기동우체국 평삭/포장	850.0	박인주	관리청
37	11.19	동대문-2012-상수-157	고산자로	경동시장사거리전후	고대삼거리~고산자교 배수관 정비공사	43.4	박인주	관리청
38	11.21	-	왕십리로	성동교남단~성동구민체육센터 앞	성동교~서울숲 평삭 및 포장공사	5,089.5	박인주	관리청
39	11.22	동대문-2012-상수-157	고산자로	GS대성제1주유소 앞	고대삼거리~고산자교 배수관 정비공사	47.34	박인주	관리청
40	11.23	동대문-2012-상수-157	고산자로	GS대성제1주유소 앞	고대삼거리~고산자교 배수관 정비공사	56.4	박인주	관리청
41	11.23	성동구-2012-상수-061	광나루로	우리은행화양동지점 건너편	배수관 정비공사(시협굴착)-3구간	30.7	박인주	관리청
42	11.23	광진구-2012-상수-174	뚝섬로	자양아파트 5동앞	전식 방지공사	6.5	박인주	관리청
43	11.24	동대문-2012-상수-157	고산자로	GS대성제1주유소 앞	고대삼거리~고산자교 배수관 정비공사	84.38	박인주	관리청
44	11.26	동대문-2012-상수-157	고산자로	GS대성제1주유소 앞	고대삼거리~고산자교 배수관 정비공사	52.25	박인주	관리청
45	11.27	-	고산자로	마장동 474-5 ~ 573-2 앞	시설공단사거리~도선사거리 평삭/포장	1,184.0	박인주	관리청
46	11.27	-	동이로	자양동 236-187~리 235-2 앞	영동대교북단교차로 평삭/포장공사	240.0	박인주	관리청
47	11.27	동대문-2012-상수-157	고산자로	GS대성제1주유소 앞	고대삼거리~고산자교 배수관 정비공사	24.75	박인주	관리청
48	11.27	하자보수	왕십리로	성수1가2동 131 앞	뚝섬역사거리 평삭/포장공사	68.0	박인주	관리청
49	11.30	동대문-2012-상수-157	고산자로	고려대역앞의 2개소	고대삼거리~고산자교 배수관 정비공사	46.25	박인주	관리청

② 점검, 준공 현장조사외 (11월)

연번	날짜	요일	주/야	노선명	작업내용	비고
1	11. 5	월	주	고산자로 외 1개소	준공지역 확인 및 도로점검	박인주
2	11.12	월	주	광나루로 외 3개소	준공지역 확인 및 도로점검	박인주

12월 공사추진 실적(성동)

① 굴착·복구공사 감리 실적

연번	일자	허가번호	노선명	위치	공사명	작업량 (m ³)	현장 감리원	비고
합 계						6,255.5		
1	12.01	동대문-2012-상수-157	고산자로	제기사거리앞 외 2개소	고대삼거리~고산자교 배수관 정비공사	79.8	박인주	관리청
2	12.04	동대문-2012-상수-157	고산자로	제기사거리앞 외 2개소	고대삼거리~고산자교 배수관 정비공사	21.55	박인주	관리청
3	12.04	광진구-2012-상수-223	광나루로	광진소방서앞 외 2개소	배수관 정비공사 (비굴착)-3구간	55.15	박인주	관리청
4	12.15	-	고산자로	고산자로(상수) 비굴착 22개소	고대역삼거리~동대문구청 평삭/포장	1,450.0	박인주	관리청
5	12.17	광진구-2012-상수-223	광나루로	어린이회관앞 외 3개소	배수관 정비공사 (비굴착)-3구간	62.4	박인주	관리청
6	12.18	광진구-2012-상수-223	광나루로	어린이회관앞 외 3개소	배수관 정비공사 (비굴착)-3구간	56.5	박인주	관리청
7	12.20	광진구-2012-상수-223	광나루로	어린이대공원사거리 구의사거리외 3개소	배수관 정비공사 (비굴착)-3구간	57.5	박인주	관리청
8	12.22	광진구-2012-상수-223	광나루로	어린이대공원사거리 구의사거리앞 6개소	배수관 정비공사 (비굴착)-3구간	138.1	박인주	관리청
9	12.28	-	광나루로	광나루로(상수)비굴착 20개소	화양사거리~구의사거리 평삭/포장	960.7	박인주	관리청

② 점검, 준공 현장조사의외 (12월)

연번	날짜	요일	주/야	노선명	작업내용	비고
1	12. 3	월	주	광나루로 외 4개소	도로파손유무/미끄럼방지시설	박인주
2	12.10	월	주	사가정로 외 3개소	준공검사	박인주
3	12.11	화	주	광나루로 외 2개소	도로순찰/도로파손유무	박인주
4	12.12	수	주	고산자로 외 3개소	도로순찰/도로파손유무	박인주
5	12.13	목	주	고산자로 외 3개소	도로순찰/도로파손유무	박인주
6	12.14	금	주	무학로 외 1개소	준공검사	박인주
7	12.17	월	주	고산자로 외 1개소	도로순찰/도로파손유무	박인주
8	12.18	화	주	왕산로 외 2개소	준공검사	박인주
9	12.24	월	주	고산자로 외 1개소	도로순찰/도로파손유무	박인주
10	12.26	수	주	자양로 외 3개소	준공검사	박인주
11	12.27	목	주	왕십리로 외 3개소	준공검사	박인주
12	12.31	월	주	천호대로 외 3개소	준공검사	박인주

‘13년 01~02월 공사추진 실적(성동)

① 굴착·복구공사 감리 실적

연 번	일 자	허가번호	노선명	위 치	공 사 명	작업량 (m ³)	현 장 감리원	비고
합		계						
1								
2								
3								
4								
5								

② 점검, 준공 현장조사의 외 ('13년 01~02월)

연번	날짜	요일	주/야	노선명	작업내용	비고
1	1. 2	수	주	고산자로 외 1개소	준공검사	박인주
2	1. 3	목	주	동일로 외 5개소	준공검사	박인주
3	1. 4	금	주	왕십리로 외 2개소	도로순찰/도로파손유무	박인주
4	1. 7	월	주	봉화산로 외 4개소	준공검사/도로 순찰	박인주
5	1. 8	화	주	답십리로 외 3개소	준공검사/도로 순찰	박인주
6	1. 9	수	주	동일로 외 2개소	준공검사/도로 순찰	박인주
7	1.10	목	주	망우로 외 5개소	준공검사/도로 순찰	박인주
8	1.11	금	주	왕십리로 외 2개소	준공검사/도로 순찰	박인주
9	1.14	월	주	아차산로 외 5개소	준공검사/도로 순찰	박인주
10	1.15	화	주	천호대로 외 4개소	준공검사/도로 순찰	박인주
11	1.16	수	주	천호대로 외 3개소	준공검사/도로 순찰	박인주
12	1.17	목	주	왕산로 외 2개소	도로순찰/도로파손유무	박인주
13	1.18	금	주	답십리로 외 1개소	준공검사/도로 순찰	박인주
14	1.21	월	주	면목로	도로 순찰(원인자물량 확인)	박인주
15	1.22	화	주	봉우재로 외 2개소	도로순찰/도로파손유무	박인주
16	1.23	수	주	고산자로 외 1개소	준공검사	박인주

연번	날짜	요일	주/야	노선명	작업내용	비고
17	1.24	목	주	고산자로 외 1개소	도로순찰/도로파손유무	박인주
18	1.25	금	주	동일로 외 1개소	준공검사	박인주
19	1.28	월	주	능동로 외 5개소	준공검사/도로 순찰	박인주
20	1.29	화	주	아차산로 외 3개소	준공검사/도로 순찰	박인주
21	1.30	수	주	천호대로 외 3개소	도로순찰/도로파손유무	박인주
22	1.31	목	주	사가정로 외 1개소	준공검사/도로 순찰	박인주
23	2. 1	금	주	군자로 외 2개소	준공검사/도로 순찰	박인주
24	2. 5	화	주	망우로 외 4개소	준공검사/도로 순찰	박인주
25	2. 7	목	주	자양로 외 2개소	도로순찰/도로파손유무	박인주
26	2.13	수	주	한천로 외 2개소	도로순찰/도로파손유무	박인주
27	2.14	목	주	용마산로 외 3개소	도로순찰/도로파손유무	박인주

제Ⅲ장. 감리업무일지

1. 감리업무일지

--- “ 별첨 CD 참조 ” ---

- 1) 서부 도로사업소 총괄감리원 안종오 (2012년06월 ~ 2013년 02월)
- 2) 서부 도로사업소 보조감리원 박성식 (2012년06월 ~ 2013년 02월)
- 3) 북부 도로사업소 보조감리원 정준희 (2012년06월 ~ 2013년 02월)
- 4) 성동 도로사업소 보조감리원 최보길 (2012년06월 ~ 2012년 10월)
- 5) 성동 도로사업소 보조감리원 박인주 (2012년10월 ~ 2013년 02월)

제 V 장. 종 합 평 가

2012년 6월21일부터 2013년 2월25일 현재까지 약 9개월간의 시도구간 도로의 굴착복구 및 굴착구간에 대한 차선단위 도로포장공사의 검측감리 용역을 수행하며 굴착복구공사, 굴착구간의 차선단위 평삭포장, 준공구간에 대한 원상복구 여부 확인 및 도로상 맨홀의 정비유무 확인등을 시행하였으며, 특히 굴착복구 공사의 경우 현장 상주 감리활동을 통해 기존 도로면의 컷팅 및 깨기, 폐기물 처리 실태, 관로부설 및 토사의 되메우기, 발생토 처리 실태, 모래부설 및 다짐, 골재 부설후 다짐관리 등과 아스콘 포설 및 다짐 관리 실태 등을 도로 복구 전반을 감리하며 굴착복구 작업에 대한 품질향상을 도모하고자 하였다.

감리업무 수행중 굴착복구 공사중 발생할수 있는 지하매설물의 파손 및 중장비 및 차량에 의한 각종 사고위험에 노출되어 있는 관계로 작업장 안전관리와 제한된 시간과 복잡한 시가지 구간에서의 야간작업등으로 인한 품질저하를 방지하고자 최선을 노력을 하였던바,

장래 도로굴착복구 공사의 품질향상 및 관리에 원활을 기할수 있도록 아래 굴착기관과 협의하여 도로굴착복구 작업시 반드시 전문 포장공(업체)에 의한 포장작업을 제안드립니다.

- 국가기관 - 상수도, 하수도 등
- 민간기관 - 가스, 한전, 통신, 신호설비 등

끝으로, 2012년 도로굴착복구공사 검측감리 용역을 성공적으로 마칠수 있도록 도와주신 모든 공사 참여자에게 공을 돌리며 감사의 뜻을 전하고자 합니다.