

세종문화회관 주요업무보고

I. 일 반 현 황

1. 설립현황

□ 설립목적

- 시민의 문화향수 기회를 확대하고 문화 창달에 기여할 수 있는 문화예술 공간의 조성 및 운영 등을 통하여 시민 문화 복지 구현에 이바지함을 목적으로 함

□ 연 혁

- 1961. 10. 31 우남회관 준공
- 1961. 11. 7 시민회관으로 개칭
- 1978. 4. 14 세종문화회관 준공 및 개관
- 1999. 7. 1 재단법인 세종문화회관 출범
- 2004. 2. 11 대극장 시설개보수 준공
- 2004. 3. 2 재개관 개막식 및 C.I 선포식 개최
- 2005. 6. 1 서울시교향악단 분리
- 2006. 8. 14 세종체임버홀 개관
- 2007. 12. 1 세종M씨어터 개관
- 2008. 9. 9 세종르네상스(SRP)과정 창설
- 2009. 1. 17 '세종벨트' 선언

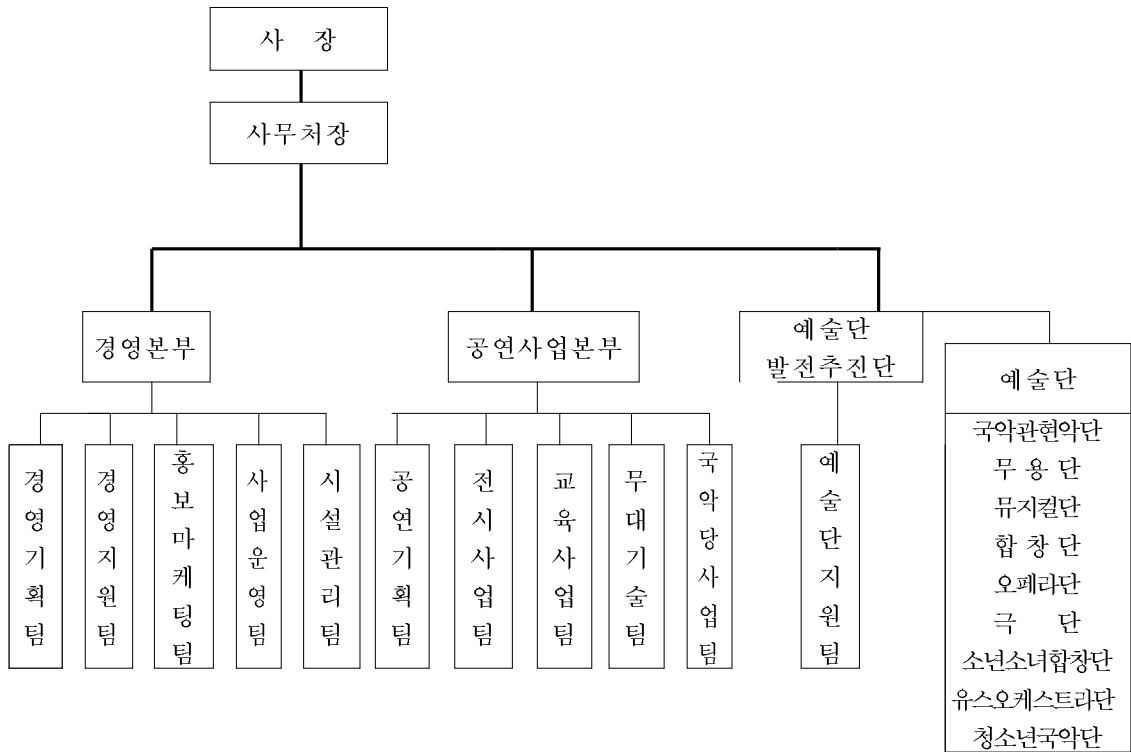
□ 기 능

- 9개 예술단 운영
- 공연장 운영(대극장, M씨어터, 체임버홀, 남산국악당)
- 미술관 운영(본관, 별관 및 광화랑)
- 청소년 예술인재 육성
- 국내·외 문화예술 교류
- 문화예술 교육사업

(다음 페이지에 계속)

2. 조직 및 인력('09. 2월 17일 현재)

□ 조직 1처 2본부 1단 11팀 9예술단



□ 인력

○ 총괄

('09.2.17 기준, 단위 명)

구분	정원	현원	과부족
합계	342	278	△64
사무국	98	96	△2
예술단(유급단원)	244	182	△62

○ 예술단

	국악관현악단	무용단	뮤지컬단	합창단	극단	오페라단	소년소녀합창단	유스오케스트라단	청소년국악단
창단시기	'64.12	'75.7	'77.11	'78.4	'97.1	'85.2	'64.4	'84.8	'05.2
정원	53	53	53	60	11	3	3	4	4
현원	47	35	31	47	8	3	3	4	4

(다음 페이지에 계속)

3 이사회 현황 : 이사15명, 감사 2명

직 위	성 명	주 요 경 력
이사장	장대환 	<ul style="list-style-type: none"> • 매일경제신문·mbn 대표이사 회장 • 전 국무총리 서리
상임이사 (사 장)	이청승 	<ul style="list-style-type: none"> • 전 대통령자문정책기획위원 • 전 한국플라 대표이사
당연직 이 사 (3인)	권혁소 	<ul style="list-style-type: none"> • 서울시 문화국장
	권영규 	<ul style="list-style-type: none"> • 서울시 경영기획실장
	이종은 	<ul style="list-style-type: none"> • 서울시의회 교육문화위원장
선임직 이 사 (10)	김동건 	<ul style="list-style-type: none"> • 정부공직자윤리위원회 위원장 • 법무법인 바른 대표변호사
	김말애 	<ul style="list-style-type: none"> • 경희대 예술디자인대학 무용학부장 • 전국예술대학교수연합 공동대표
	김일곤 	<ul style="list-style-type: none"> • 대원문화재단 이사장 • 대원주택 회장
	남상만 	<ul style="list-style-type: none"> • 서울프린스호텔 대표 • 서울시관광협회 회장
	박영주 	<ul style="list-style-type: none"> • 이견산업 대표이사 • 한국메세나협의회 회장
	손병문 	<ul style="list-style-type: none"> • ABC상사(주) 회장 • 전경련 국제경영원 총동문회장
	손 숙 	<ul style="list-style-type: none"> • 삼성고른기회교육재단 이사 • 전 환경부장관
	이완근 	<ul style="list-style-type: none"> • 챔버오케스트라 대표 • 신성홀딩스 대표이사
	이운형 	<ul style="list-style-type: none"> • 세아제강 대표이사 • 한국메세나협의회 부회장
	정승일 	<ul style="list-style-type: none"> • 세일이앤에스 대표이사 • 세일음악문화재단 이사장
감 사 (2인)	김일섭 	<ul style="list-style-type: none"> • 딜로이트 안진회계법인 회장 • 삼성장학재단 감사
	이우근 	<ul style="list-style-type: none"> • 법무법인 한승 대표변호사 • 예술의전당 이사

4. 2009년 예산

(단위: 백만원)

수 입 예 산				지 출 예 산			
수 입 과 목	2009년	2008년	증감	지 출 과 목	2009년	2008년	증감
총 계	40,526	42,442	△1,916	총 계	40,526	42,442	△1,916
출 연 금	22,802	21,384	1,418	공연사업	10,807	11,227	△420
자체수입	14,724	15,746	△1,022	정기공연	4,292	3,940	353
공연사업	6,308	5,890	418	기획공연	1,929	863	1,066
정기공연	2,740	2,313	427	개관30주년기	0	1,921	△1,921
기획공연	2,167	1,524	643	시민공연	2,523	2,197	326
개관30주년기획	0	1,002	△1,002	문화예술교류	1,034	1,404	△370
시민공연	270	204	66	초청공연	615	632	△17
문화예술교류	414	100	314	예술단수준제고	414	270	144
초청공연	717	747	△30	전시사업	287	176	111
전시사업	587	256	331	기획사업	183	371	△188
기획사업	384	339	45	교육사업	368	346	22
교육사업	430	349	81	인건비	11,497	11,429	68
대관사업	3,634	5,371	△1,737	예술단	6,380	6,358	22
기본시설	3,591	5,287	△1,696	사무국	5,117	5,071	46
부대시설	43	84	△41	관리비	6,852	6,656	196
부속시설		-		업무추진비	281	299	△18
시설운영	3,381	3,541	△160	일반관리비	6,571	6,357	214
임대사업	2,314	2,524	△210	시설비	5,330	7,893	△2,563
기타사업	1,067	1,017	50	시설운영비	4,208	4,841	△633
순세계잉여금	3,000	5,312	△2,312	시설개보수비	1,122	3,052	△1,930
				공유재산사용료	3,660	2,985	675
				예비비	1,542	1,359	183

5. 시설현황

- 대지면적 : 21,091㎡
- 연 면 적 : 55,601㎡
- 규 모 : 지하3층, 지상6층
- 시설내역

구 분		특 징
공연시설	대극장	· 관람석 : 3,022석(17,620㎡)
	세종M씨어터	· 관람석 : 630석(2,638㎡)
	세종체임버홀	· 관람석 : 443석(1,627㎡)
전시시설	미술관 본관(B1)	· 1·2·3·4 전시장 (1,146㎡)
	미술관별관 (광화문갤러리)	· 1·2 전시장 (567㎡)
	광화랑 (광화문지하보도 內)	· 전시장 (132㎡)
교육시설	세종예술아카데미	· 교육장 (515㎡)
	사무실	· 경영본부, 공연본부, 회의실 등
	연습실	· 국악관현악단 등 9개 예술단
	고객 편의시설 / 연회장	· 화원, 세종홀, 마트, 카페
	기 타	· 기관실, 전기실, 등

(다음 페이지에 계속)

II. 비전 및 미션

비전

문화발전을 선도하며 대한민국을 대표하는 문화 1번지

미션

- 1. 대한민국을 대표하는 문화발전소
- 2. 즐겁고 행복한 서울시민의 문화광장
- 3. 문화산업발전을 책임지는 문화아카데미

경영방향

- 1. 문화예술 진흥 도모와 서울시민 문화 행복 구현
- 2. 서울의 문화디자인과 예술의 가치창출
- 3. 시민고객의 문화욕구를 충족시키는 문화의 산실

핵심전략

	복합문화공간	한중일 문화공동체를 선도하고 아시아 문화의 중심축 역할 수행	문화아카데미 확대로 서울문화의 ThinkTank 로 발전	내부 업무역량 배가와 효율적 조직운영
관객의 저변확대와 공연자의 상상력지원	조성과 문화공간 확대로 공연·전시 활성화			

경영기반

가치중심 경영으로 문화경쟁력 향상

- 고객 가치 : 전 국민과 서울시민을 최고의 고객으로 섬김
- 디자인가치 : 디자인마인드를 바탕으로 미래가치 창출
- 브랜드가치 : 고품격 문화와 예술적 감동 창출
- 조직 가치 : 역량강화와 내부고객만족도 향상으로 자긍심 고취

Ⅲ. 2009년 주요업무 계획

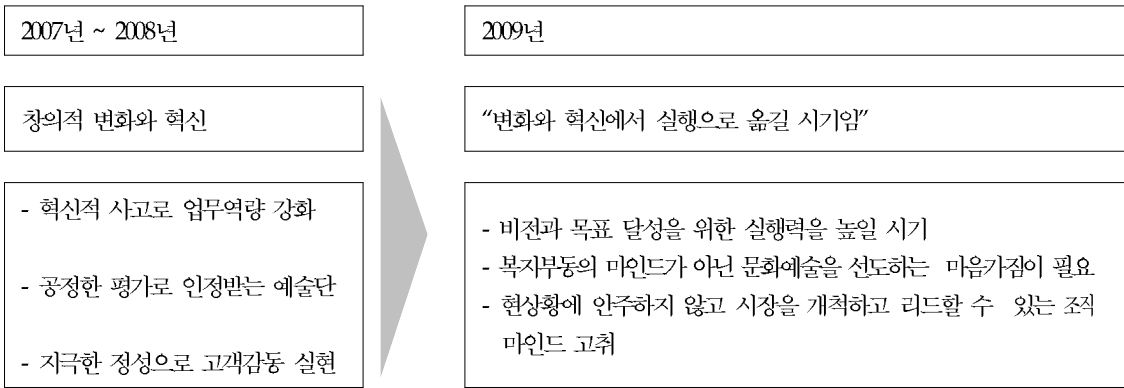
2009년 세종문화회관 운영 방향

1. 2009년 경영방침

- 2009년 경영방침
 - 2009년 경영방침

혁신을 통한 집중과 실행

- 혁신마인드를 통한 조직 실행력 강화
- 예술인으로서의 자부심을 가지는 예술단



2. 2009년 주요 업무 방향

- 2009년 주요 업무 방향
 - 문화복지구현을 위한 나눔예술 공연 지속 실시
 - 천원의행복, 트라축제, 별밤축제, 서울숲축제, 나눔예술, 九九팔팔 등
 - 문화 콘텐츠의 적극적 개발
 - 서울시대표문화공연 개발, 문화예술교류공연, 지하공간 개발 등
 - 문화활성화를 위한 문화교육 확대 시행
 - 아카데미 사업, 세종콩쿠르 개최 등
 - 업무역량 강화를 통한 경영효율성 제고
 - 고객만족도 제고, 직원교육 강화, 통합경영정보시스템 구축 등
 - 예술단 발전 도모
 - 예술단발전추진단 운영 등

문화복지 구현을 위한 나눔예술 공연 지속 실시

1. 살아 숨쉬는 현장예술

- ◇ 문화향수를 누리기에 물질적, 시간적 여유가 없는 시민고객을 위해 생활 속 공연 문화를 창출함으로써,
- ◇ 서울 시민들이 쉽게, 즐겁게 또한 가까이서 문화를 즐길 수 있도록 함

함께해요 나눔예술 ▶ 관객에게 직접 다가가는 문화 공연

○ 사업 개요

- 기존 “함께해요 나눔예술”의 개선점을 도출하여, 사업의 질적 수준 제고
- 사업기간 : 2009.1월~12월
- 공연횟수 : 총 240회 (예술단 자체공연 134회, 기획공연 106회)
- 사업장소 : 서울시내 복지시설·병원·학교 등
- 프로그램 : 국악·뮤지컬·합창·무용·연극·오페라·타악 등
다양한 장르의 순수공연예술

○ 주요 내용

정책 영역	정책 과제
공연의 질적 향상을 위한 공연 환경 기반 조성	<ul style="list-style-type: none"> ○ 질적 도약으로 공연 만족도 극대화 <input type="checkbox"/> 적절한 공연 공간 확보 <input type="checkbox"/> 최적의 무대시설(무대·조명·음향)배치 <input type="checkbox"/> 공연환경에 적합한 수준 높은 공연 프로그램 구성
기존사업의 체계적 운영을 통한 내실화	<ul style="list-style-type: none"> ○ 복지시설·병원<사랑의 37.5> 공연 : 100회 ○ 학교<문화예술체험 교실> 공연 : 100회 <input type="checkbox"/> 공개성 확보 : 세종문화회관 홈페이지 게시 <input type="checkbox"/> 안정적 사업추진 : 나눔예술 예약제 실시 <input type="checkbox"/> 균형적인 운영 : 월별·지역별 공연 안배
특성화 사업 안착화	<ul style="list-style-type: none"> ○ 특성화된 창조적 공연 : 40회 <input type="checkbox"/> <직장인을 찾아가는 공연> <input type="checkbox"/> <아름다운 선율이 흐르는 박물관> <input type="checkbox"/> 서울광장·청계천 등 야외공연

서울숲 별밤 축제 ▶ 가족단위 문화체험 기회 확대

○ 사업개요

- ▶ 목 적
 - 강북지역민들에게 다양한 문화 체험기회를 부여하고, 가족단위 문화 여건을 제공
- ▶ 일 시 : 2009년 5월 ~10월 (격주 금,토)
- ▶ 장 소 : 서울숲 야외무대

2. 도심속 문화광장

세종 뜨락 축제 ▶ 정오의 여유와 활력소 제공

○ 사업개요

- ▶ 목 적
 - 직장인과 일반시민을 위하여 점심 자투리 시간대를 활용, 다양한 장르의 야외 무료 공연을 제공하여 시민문화 체험의 기회 확대
- ▶ 일 시 : 상반기 2009년 5월 ~ 6월
하반기 2009년 9월 ~ 10월

- ▷ 장 소 : 세종문화회관 예술의 정원 특설무대
- 세종 별밤 축제 ▶ 도심속 심야문화 활성화
 - 사업개요
 - ▷ 목 적
 - 서울의 건전한 심야문화 정착을 위해 다양한 장르의 공연을 제공하여 활력 넘치는 서울도심의 야간 이미지 정립
 - ▷ 일 시 : 상반기 2009년 5월 ~ 6월
하반기 2009년 9월 ~10월
 - ▷ 장 소 : 세종문화회관 중앙계단 특설무대
 - 아트가든 전 ▶ 도심 속의 여유공간
 - 사업 개요
 - ▷ 목 적
 - “아트가든전”은 봄, 여름, 가을, 겨울 4차례에 각기 다른 전시테마를 가지고 진행되는 예술의 정원에 축제 분위기를 조성하고 관람객들이 흥미와 안목을 넓힐 수 있는 기회 제공
 - ▷ 전시장소 : 세종문화회관 예술의 정원
 - ▷ 추진내용 : 구상 및 비구상계열의 조각 및 설치작품 전시
 - ▷ 추진기간 : 연 4차 추진
 - 1차 : 2. 15 ~ 5. 17 / 2차 : 5. 24 ~ 8. 16
 - 3차 : 8. 23 ~ 11.15 / 4차 : 11.22 ~ 12. 20
 - 사업추진효과
 - 빌딩 숲 속 예술작품 전시를 통해 시민들이 예술의 다양성을 접하고 즐길 수 있는 기회제공

3. 공연장 문턱 낮추기

- 천원의 행복 ▶ 전문공연장에서의 수준 높은 공연관람 기회 확대
 - 사업개요
 - ▷ 목 적
 - 서울시내 모든 공연장이 쉬는 월요일 세종문화회관의 수준 높은 공연을 입장료 천원에 제공하는 서울시민 문화충전 프로젝트
 - ▷ 일 시 : 2009년 1월 ~ 11월
 - ▷ 장 소 : 세종문화회관 대극장
 - 개선 사항
 - ▷ 더 많은 문화향수 기회 확대를 위해 공연 횟수 증대 (11회 → 18회)

(다음 페이지에 계속)

○ 추진 계획

월별	일자	횟수	공 연 명	장르	공연내용
		18회			
1월	19~20일	2회	서울시민과 함께하는 "2009 신년음악회 천원의 행복"	클래식 교향악	정통 클래식 오케스트라와 매머드급 연합 합창단의 웅장한 연주 무대
2월	18~19일	3회	프랑스 오리지널 뮤지컬 "로미오 & 줄리엣"	뮤지컬	진막 공연 일부좌석 할당
3월	30일	1회	싱그러운 봄의 왈츠! "Happy 클래식"	클래식 &발레	봄을 주제로한 오케스트라 교향곡과 화려한 발레무대
4월	20일	1회	오케스트라와 함께하는 "Pops Concert"	크로스 오버	우리에게 친숙한 Pop넘버와 영화음악을 영상과 함께 연주
5월	25일	1회	천상의 목소리, 천상의 하모니 "Love & Heart"	성악	성악, 카운트테너, 카스트라토, 아카펠 라, 요들등 목소리의 하모니
6월	28~29일	2회	東과 西의 만남 "From the New Wave"	국악	전통국악에서 퓨전, 서양음악까지 전 통의 새로운 해석과 만남의 무대
8월	23~24일	2회	Summer night fever "인디밴드 Festival!"	대중	인디밴드들의 베틀무대로 강열 하지만 때론 감미로운 열정적 무대
9월	27, 28일	2회	셀위 댄스? "고전에서 컨템포러리까지"	무용	전통무용과 발레, 현대무용과 비보이까지 다양한 무용의 세계
10월	25~26일	2회	서울시민의 날 기념 "가을밤의 재즈 여행"	재즈	모던재즈와 컨템포러리 재즈 등 깊어가는 가을밤의 낭만을 연주
11월	23~24일	2회	영원한 사랑의 노래 "오페라 아리아의 밤"	오페라	불멸의 사랑을 노래한 주옥같은 오페라 아리아를 해설과 함께 연주

□ 9988 문화충전 ▶ 노년층 문화향수 기회 제공

○ 사업개요

- ▷ 목 적 : 경제적 사정 등으로 문화생활을 누리기 힘든 노년층의 문화욕구 충족
- ▷ 추진 방법
 - 대상 공연 : 예술단 공연 무대리허설 공연 활용
 - 대상자 선정 방법 : 서울시 노인회, 서울시 복지국 등에 일정 고지 후 어르신 관람
객 확보
- ▷ 일 시 : 2009.1.10(유스오케스트라 신년음악회)
※ 연간 총 12회 (월1회) 예정

○ 기대 효과

- ▶ 서울시 『9988 어르신 프로젝트』 추진계획과 연계로 시너지 효과
- ▶ 세종문화회관 예술단의 우수공연 무료관람으로 노인들에게 양질의 문화향수 기회 제공과 문화욕구 충족
- 기존 물질적 지원이 주를 이루는 노인복지정책을 개선한, 문화 노인복지라는 복지 개선(안) 마련

문화 콘텐츠의 적극적 개발

1. 서울시 대표문화공연 개발

문화도시 서울을 대표하는 창작 문화공연 개발을 통해, 문화상징 개발과 도시 이미지 제고에 이바지

□ 추진 방향

- 추진체 : 서울시 주최, 세종문화회관 주관
- 사업기간 : 2008. 10월 ~ 2010. 2월
- 작품개발 예산 : 총 10억
- 자문위원회 구성
 - 1) 위원구성 : 공연예술, 문화정책, 문학, 학계 등 국내외 전문가 그룹
 - 2) 구성일자 : 2008. 11.
 - 3) 위 원 : 10 명 (서울시 예술단장 3명, 외부 전문가 7명)
 - 산하 예술단장 : 김석만 (서울시극단장), 박세원 (서울시오페라단장), 유희성 (서울시뮤지컬단장),
 - 외부 전문가 : 신선희 (前 국립극장장), 오태석 (前 국립극단장), 박정자(연극인), 이상만 (前 고양문화재단 이사장), 이어령 (前 문화부장관), 이원복 (교수), 황석영 (소설가)
 - 4) 역 할 : 대표상품 개발에 대한 정책 및 예술자문
- 진행 일정
 - 1) 2009. 1월 : 소재 및 주제 발굴 완료
 - 2) 2009. 2월 : 자문회의 개최, 작곡·작곡가 선정 완료
 - 3) 2009. 12월 : 뮤지컬·오페라 대본 및 작곡 완료
 - 4) 2010. 2월 : 창작 완료
- 기대 효과
 - ▶ 서울 도시 이미지 제고 및 국가 이미지 제고 상승 효과
 - ▶ 문화상품을 통한 관광산업 등의 부가가치 창출 효과
 - 예) 중국의 “투란도트”, 미국 브로드웨이 “브로드웨이 42번가”, 영국 웨스트엔드 “메리포핀스” 등

2. 문화예술교류공연

세종문화회관 문화예술 공연사업을 해외에 널리 알리고, 예술장르별 국제교류를 통해 우리 예술단의 기량 향상 및 창의문화도시 서울의 브랜드 가치 제고에 기여

□ 추진 방향

- 1회성 방문공연으로 끝나지 않고, 지속적인 연결고리 형성 노력
- 현지인들에게 한국문화를 알리고, 한국방문 등의 부가가치 창출 기대
- 해외문화와의 직접적 체험을 통해 글로벌 마인드 생성 : 한국문화의 글로벌화를 위해 현지화 또는 퓨전화 전략 창출 가능

□ 추진 계획

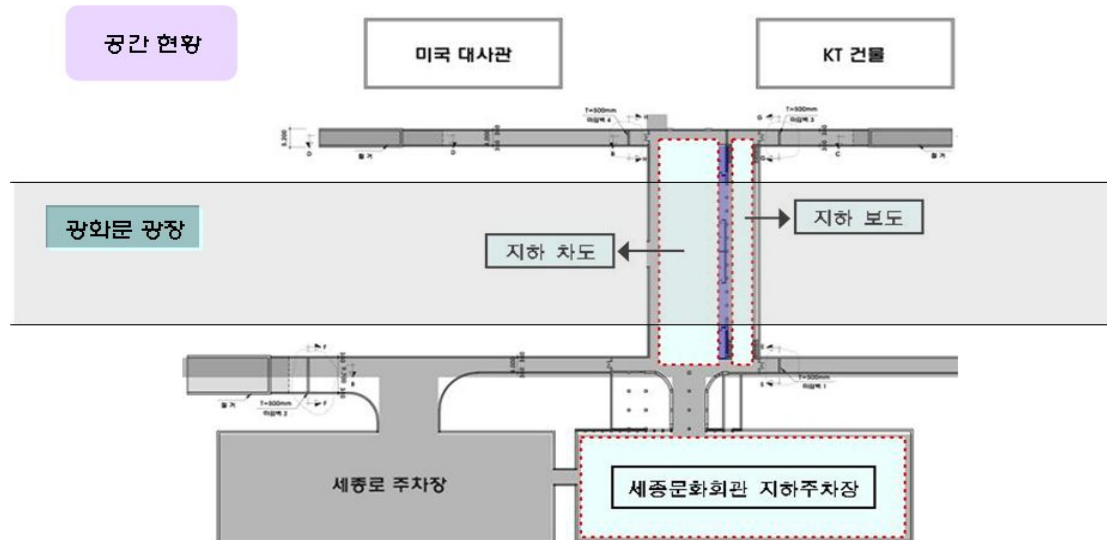
- 서울시 뮤지컬단
 - ▶ 공연명 : "Crossing Love"_Soul of Asia into the world(가칭)
 - ▶ 목 적 : 2009년, 한·중·일 수교 17주년을 맞아 3국 합작 뮤지컬을 개발하여 아시아 뮤지컬시장 및 세계 시장으로 확대
 - ▶ 개발 콘텐츠 : 한·중·일 3국의 민족, 문화적 다양성을 수용하고, "전쟁과 사랑"이라는 주제로 대다수가 공감할 수 있는 작품 개발
 - ▶ 추진기간 : 2009. 8. 31~9. 20 (서울 세종M씨어터)
2009. 9. 29~10. 30 (일본 동경 외 3개 지역)
- 서울시 유스오케스트라단
 - ▶ 목 적 : 중국 상해 페스티벌에 참가하여, 국제 음악의 교류 및 한국의 수준 높은 오케스트라단 현황을 알림
 - ▶ 추진기간 : 2009. 10월 (중국 상해)
- 서울시 국악관현악단 및 무용단
 - ▶ 공연명 : "서울시 문화사절단 - 한류 세계속으로"
 - ▶ 목 적 : 서울 대표 문화사절단을 구성하여, 북유럽 3개국(노르웨이, 스웨덴, 덴마크) 수도의 대표적 공연장에서 한국전통예술 홍보

3. 지하공간 개발

기존 지하주차장 폐쇄에 따른 유휴 지하공간의 효과적 재사용을 통해 서울도심 문화지역으로 발돋움하며, 광화문 광장 조성과의 시너지 창출

□ 추진 계획

- 개발 지하 공간 : 기존 지하보차도 및 지하주차장



○ 활용 콘셉트(안)

“문화 서울”을 대표하는 서울 관광의 메카

○ 진행 일정

구체적인 용도 활용(안)마련을 위해 전문 컨설팅 시행

▶ 기 간 : 2008. 12월 ~ 2009. 2월

▶ 컨설팅 방법 : 2개의 컨설팅社의 공동이행 방식

⇒ (주)자라건축사사무소 및 일본 CR101company의 공동추진

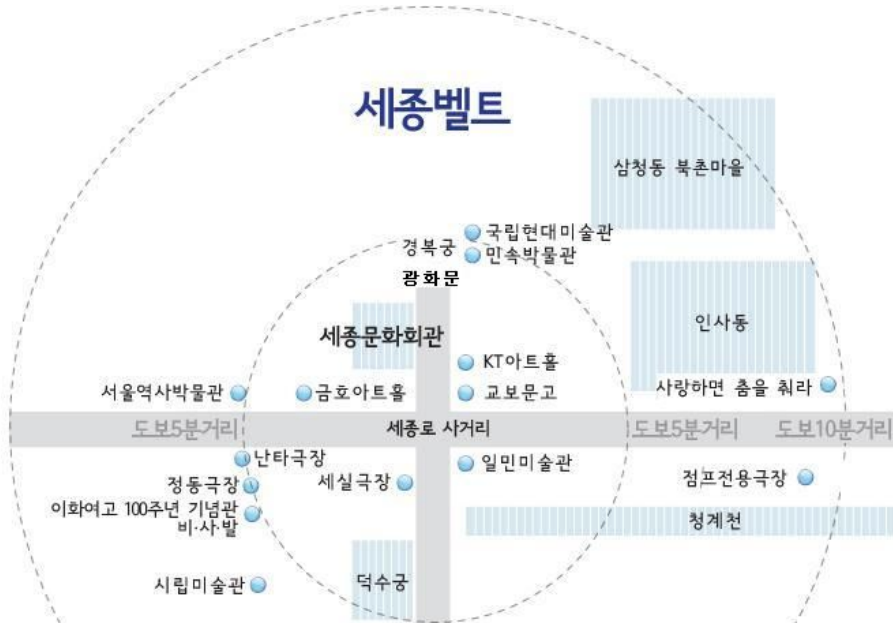
4. 세종벨트 추진

광화문광장 오픈을 계기로 서울 문화예술의 중심축인 세종문화회관을 중심으로 문화벨트를 구축하여, 관광객 유치 등 서울의 브랜드 가치제고 및 한국 문화예술의 신 성장동력으로 자리 잡고자 함

□ 추진 방향

○ 세종벨트 구축 구상

- 광화문 광장 오픈과 세종대왕 동상건립을 계기로 광장을 중심으로 비보이를 사랑한 발레리나, 점프 전용관등 공연장과 고궁, 미술관 등 문화예술공간 벨트 조성



(다음 페이지에 계속)

- 추진 계획
 - ▷ 1단계 : 공동마케팅 사업 추진
 - 공동 홍보 브로셔 제작 및 도심 문화공간 쿠폰북 발간, 세종벨트 시티투어 및 관련 상품 개발 등 문화마케팅 사업 기획 및 추진
 - ▷ 2단계 : 광화문 도심속 문화예술 페스티벌 확대
 - 지역축제 등과 연계한 광화문 도심속 특화된 문화예술 페스티벌 확대 개최로 1,200만 관광객 유치 상품 개발

문화활성화를 위한 문화교육 확대 시행

1 교육 아카데미 사업

- ◇ 2009년 세종예술아카데미의 정규 프로그램 안정화 추진
- ◇ 다양한 문화수요자의 니즈 충족을 위한 카테고리별 프로그램 개발

□ 추진 계획

○ 사업개요

- 사업기간 : 2009년 1월 ~ 12월
- 장 소 : 세종예술 아카데미
- 사업내용 :
 - 1) 정오의 문화예술 강좌
 - ▷ 바쁜 직장인들의 쉼지시간을 활용한 틈새 문화 상품 (잠재고객 개발)
 - ▷ 프로그램 : 클래식, 씨네 클래식, 미술, 오페라 등 학기별 16회 강의
 - 2) 문화예술 정기강좌
 - ▷ 사회 리더계층 대상의 고품격 문화예술 교육 프로그램
 - ▷ 프로그램 : 분기별 2강좌(강좌별 16회)
 - 3) 기업 및 공공기관 문화예술 강좌
 - ▷ 기업 및 공공기관의 문화예술 위탁 교육 실시
 - 4) 세종 르네상스
 - ▷ 오피니언 리더 대상의 교육프로그램 (품격 있는 문화교류의 장)
 - ▷ 프로그램 : “메세나 서울” (CEO 대상/ 조찬 또는 석식 제공 강좌)
 - 5) 청소년 문화예술강좌
 - ▷ 감상과 체험학습으로 구성된 청소년들의 눈높이에 맞춘 문화예술교육
 - ▷ 프로그램 : “청소년 클래식 원정대” (겨울방학기간 이용 강좌)

2. 세종 음악콩쿠르 개최

역량있는 젊은 예술인의 발굴, 육성 및 청소년들의 등용 무대를 제공함으로써 문화예술의 발전과 저변의 확대에 기여하고자 함

□ 추진 계획

- 제5회 세종 음악콩쿠르 개최
 - 경연분야 : 서양음악(성악), 전통악기(가야금, 거문고, 아쟁)
 - 참가자격 : 고등부 및 일반부 (만 30세 이하)
 - 경연기간 : 2009년 9월

- 2008년도 개최 결과 (제4회 세종음악 콩쿠르)
 - 경연분야 : 성악, 전통(정가, 민요, 판소리)
 - 접수결과 : 총157명(전통 27, 서양 130)
 - 경연기간 : 2008.9.23(화)~9.25(목)
 - 시상내역 : 총 18명 시상

훈격	구분	상금	전통			서양	
			민요	정가	판소리	남	여
대상	일반부	1천만원	1			1	
	고등부	5백만원	1			1	
최우수상	일반부	3백만원	2			1	
	고등부	2백만원	2			1	
우수상	일반부	1백만원	1	1	1	1	1
	고등부	1백만원	1	1	1	1	1

3. 세종 나눔 앙상블 (SNE)

- ◇ 시민 고객의 능동적, 참여적인 문화육구 증가
- ◇ '천원의 행복', '함께해요나눔예술', '세종뜨락축제', '세종별밤축제' '서울숲별밤축제' 등의 문화나눔사업 확장 필요

○ 사업 운영 목표

꿈을 실현하는 연주단	<input type="checkbox"/> 아마추어 최고의 연주단으로 자리매김 ○ 적절한 연습 공간 확보와 과학적 연습시스템 구성
꿈을 나누는 연주단	<input type="checkbox"/> 생활 속에 나눔을 실현하는 연주단 ○ 연주할 수 있는 무대 마련

- 추진 경과
 - 직원 창의 아이디어 접수 ('08. 7월)
 - ⇒ 일반 시민고객으로 이루어진 아마추어 연주단 운영
 - 사업 분석 및 추진 검토 ('08. 7 ~ 9월)
 - 시민 체임버 앙상블 모집 공고 ('08.10.27 ~ 11.7)
 - ⇒ 접수결과 총 200여명 이상 신청
- ※ 모집 대상 : 클래식 악기를 다룰 수 있는 일반인 20여명 내외
 - 연주단 선정 ('08.11.10 ~ 11.14)
 - 오디션 실시 ('08.11.20) / 오리엔테이션 실시 ('08.11.28)
 - 세종 나눔 앙상블 입단식 ('08.12.5)
 - 연습 진행 : 08.12.12(금)부터 매주 금요일 (19:30 ~ 21:00)
- 기대 효과
 - ▷ 기존 시민공연의 한계 극복 사례

기 존	▶	개 선
단순 공연 관람		시민이 연주자로 참여 ⇒ 고객 만족도 극대화
수동적		능동적, 시민 지향적

- 친근한 드라마의 인기와 더불어 시민고객 호응 증대
 - MBC “베토벤 바이러스”의 현실화 : 드라마 주인공 되기 열풍
- 언론의 호평으로 인한 서울시 문화사업 홍보 극대화
 - 일간지 및 인터넷포탈(헤럴드경제, 조선일보, 동아일보, 서울일보, 연합뉴스, 뉴시스, 시민일보, 포커스) 등의 보도
 - 보도 사례

무역량 강화를 통한 경영효율성 제고

1. 직원 교육 강화

세종문화회관의 비전, 미션 및 경영방침을 수행할 수 있도록, 조직의 프로세스를 재정비하고, 직원들의 개인 역량을 재고하기 위한 교육 과정을 강화하고자 함

□ 교육 진행 방향

- 교육 목표
 - ▶ '07~'08년도의 “창의적 변화와 혁신”을 바탕으로, '09년도 업무에 대한 실행력 제고를 위한 직원들의 기본 역량 강화
- 교육 계획(안)
 - ▶ 문화 1번지로 도약하기 위한 특강 실시
 - 문화 / 디자인을 중심으로 주제 선정 및 강사 섭외
 - 직무 및 업무 관련 전문가 초빙 강의 실시
 - ▶ 전직원 집체 교육 실시
 - 기 간 : 연 1회 실시 (예술단 공연 스케줄을 고려한 3회 구분 시행)
 - 프로그램
 - ▶ 문화예술 중심의 모듈화 교육 (문화예술 이해, 트렌드 이해, 실연 등)
 - ▶ 참여 예술단별 특성화 교육 검토
 - ▶ 직무 역량 교육 실시
 - 팀별 교육계획 수립(안) 기준, 연간 직무교육 편성
 - 직무별, 직급별과 연계된 특성화 교육 실시
 - 내부 Grouping 교육(사내강사, 초청강사) 등의 차별화 교육 실시
 - ▶ 외국어 / 전산 교육 실시
 - 1인당 교육비의 50% 지원 (연 50만원 한도)
 - 해당 자격증 취득자 등에 관해서는 인센티브 지급 검토
 - ▶ 고객 감동교육 실시
 - 연 2회 이상 실시 (전직원 집체교육 등의 시간 활용)
 - ▶ 직급별 교육 실시
 - 실무자, 관리자, 팀장 및 본부장 구분, 특성화 교육 실시

2. 통합경영정보시스템 구축

- ◇ 회관의 모든 유·무형 지식자산에 대한 공유체제를 마련하고, 인적·물적자원을 통합적으로 관리하여 다양한 경영정보 제공
- ◇ 경영개선에 필요한 객관적이고 정확한 의사결정 정보 제공

□ 추진계획

○ 기존 현황 및 문제점

- ① 업무영역의 범위가 좁으며, 데이터의 연계성이 없어 단순작업만이 가능
- ② 전산작업의 부족으로 수기 업무 증가
 - 업무 효율성 저하 및 데이터 누락 및 부정확성의 위험
- ③ 문서의 증가 : 전산작업의 부족으로 수기문서 증가
- ④ 정보 창구의 다원화로 인해 정보 활용율의 저하

○ 개선 방향

- ▷ 각 단위사업별로 구축된 시스템의 효율적인 공동 활용 및 연계서비스 체계 구축을 위한 상시 협의체 구성 필요
- ▷ 경영정보 관련 업무 표준화를 통하여 일관성 있는 지침과 단위별 분리된 시스템을 연계하여 사용할 수 있는 통합화 방안 마련

○ 구축 내용

- ▷ 통합경영정보 솔루션 도입 및 커스터마이징
 - 기 검증된 경영정보 솔루션 도입을 통하여 안정성을 확보하고, 회관의 환경에 맞게 경영정보를 통합관리할 수 있도록 커스터마이징
- ▷ 기존 데이터를 통합경영정보시스템으로의 마이그레이션
 - 기존 시스템 데이터 마이그레이션
 - 수작업으로 관리되고 있는 데이터 적체작업
- ▷ 내부시스템의 연동과 대외기관과의 연계
 - 홈페이지 연동 등 내부시스템 및 서울시 등 외부기관 연계
- ▷ 통합경영정보시스템을 운영하기 위한 서버 및 시스템 S/W

○ 추후 일정

- ▷ 시스템 구축 : 약 8개월 소요
 - 구축 6개월('08.12.26~'09.6.25) / 안정화 2개월('09.6.26~8.25)
- ▷ 교육 : 개발완료 1개월 전
- ▷ 검수 : 개발완료 보고후 1개월 이내

3. 고객만족도 제고

고객들에게 최적의 시설을 갖춘 수준 높은 문화예술과 최상의 서비스를 제공함으로써 고객만족 향상을 도모하여 세종문화회관의 이미지를 제고하고자 함

□ 추진계획

○ 고객만족도 향상 TF 지속 운영

- ▷ 고객만족도 조사 결과에 따른 고객만족 및 서비스관련 문제점 공유, 개선 방향 수립
- ▷ 전사적인 회의를 실행하여 주요 개선과제를 점검하고 창의적인 해결방안 도출 및 아이디어 개발

○ 고객만족도 조사 실행계획

- ▷ 서울시주관 고객만족도 조사 (정량조사)
 - 공연사업, 교육사업, 대관사업으로 나누어 정량조사 실시 ('09년 하반기 예정)
- ▷ 정성조사를 통한 심층 고객만족도 조사
 - 정량조사를 보완하기 위해 자체적인 핵심고객 대상 F.G.I 조사 실시 ('09년 상반기 예정)

참고) 2008 고객만족도 조사 결과

- 2008 투자·출연기관 고객만족도 조사 결과
 - ▷ 15개 투자·출연기관 중 3위 획득
 - 1위 산업통상진흥원(87.6점), 2위 신용보증재단(83.7점),
 - 3위 세종문화회관(83.5점 → 2위와 근소한 점수(0.2점) 차이)
 - ▷ 전년도(2007년) 대비 6.8점 상승

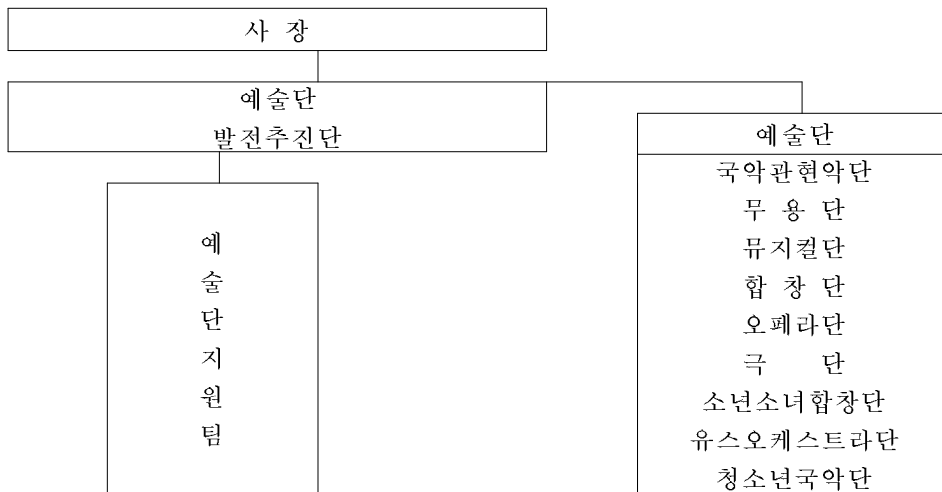
예술단 발전 도모

1. 예술단 발전추진단 운영

우리 회관의 전속 예술단의 발전적인 운영과 경쟁력 제고를 위해 「예술단 발전추진단」을 설치·운영하여 예술단개선책을 도출하기 위한 준비에 만전을 기하고자 함

□ 추진계획

- 설치 목적
 - ▷ 체계적인 조직구성을 통해 면밀한 분석과 검토 시행이 가능토록 하고,
 - ▷ 시대의 변화에 부응하는 예술단 장·단기 발전방안의 신속한 도출을 위함
- 조직 구성



○ 예술단 발전 추진 운영 방향

1월	2분기	3분기 ~
예술단발전추진위원회 설치 예술단발전추진단 설치	예술단 개선책 도출	평가 및 제도 시행
- 예술단 발전 추진 주체인 예술단발전추진단 설치 - 위원회 위원 위촉 - 위원회 운영 프로세스 합의	- 평가시스템 실행력 제고 - 평가와 보상 연계 제도 구축(보상시스템) - 단위 경력개발 프로그램 구축	- 평가 시스템 개선(안) 시행 - 경력개발 프로그램 시행

□ 예술단발전추진위원회(가칭) 운영

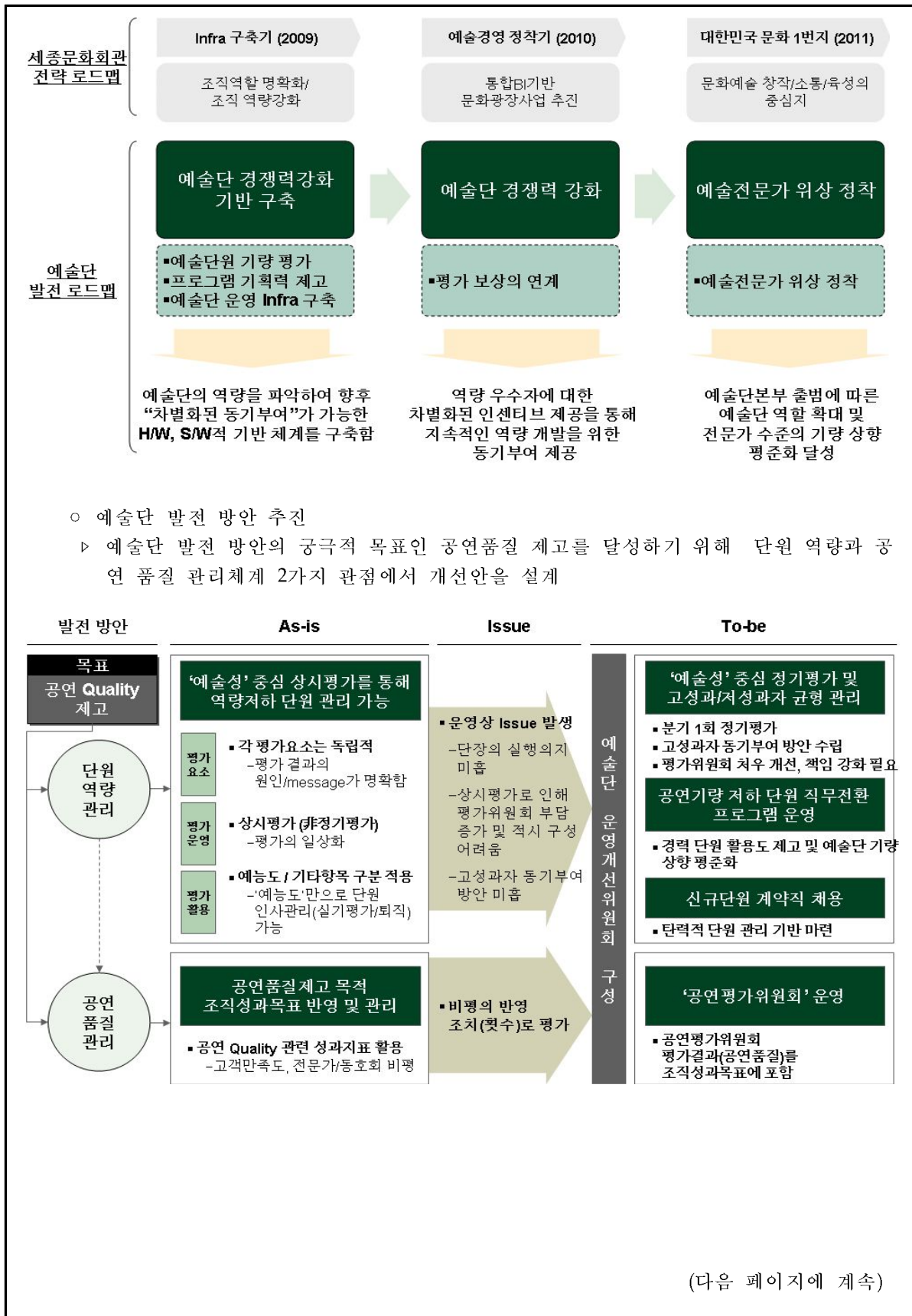
- 예술단발전추진위원회(가칭)
 - ▷ 위원회 설치 목적
 - 서울 및 대한민국을 대표하는 역량 있는 단체로 성장할 수 있도록 예술단의 지위, 단원 신분, 운영규정 상의 개선을 위하여 설치함
 - ▷ 위원회 구성
 - 노·사 당사자, 시민단체, 외부전문가 등으로 구성을 원칙으로 함
 - ▷ 위원회 역할
 - 예술단 운영에 대한 개선안 도출
 - 단원신분, 운영, 평가, 보상, 직급, 경력개발 등 인사제도 개선
 - 예술단의 중장기 발전 방향 도출
- 위원회 구성을 위한 협의 진행 사항
 - ▷ 제1차 회의 실시
 - 일시 및 장소 : '08.12.29(월) 11: 30 / 사장 접견실
 - 참석자 : 세종문화회관 사장, 경영지원팀장, 노무담당, 노조지부장, 부지부장, 사무국장 등 총 6명
 - 협의 사항 (진행 사항)
 - 위원회 구성 가(안) : 총 12인으로 구성
 - ① 사용자 3인 : 세종문화회관 사장, 경영본부장, 경영지원팀장
 - ② 노조측 3인 : 노조지부장, 부지부장, 사무국장
 - ③ 예술단장 3인 : 무용단장, 뮤지컬단장, 극단장
 - ④ 외부 전문가 3인
 - 토마토 노무법인 대표 노무사 한창현
 - 세종문화회관 감사 이우근 (법무법인 한승 대표변호사)
 - 서울시립교향악단 이사 승명호

2. 예술단 발전 중장기 계획

□ 예술단 중장기 발전방안 추진

- 예술단 발전 Frame 구성
 - ▷ 예술단 발전을 위한 3개년 로드맵 구성
 - ▷ 예술단 경쟁력 강화 및 우수공연 창출을 통한 미션 달성 체계 구성

(다음 페이지에 계속)



2009년 공연 및 전시사업 계획

1. 공연사업

□ 서울시예술단 정기 공연

서울시 예술단의 정기적인 공연을 통해 공연예술의 실력향상 도모와 시민의 문화 향수 기회 제공

○ 예술단 정기 공연 계획 : 총 189회

사 업 명	장 소	일 시	횟 수	비 고
○국악관현악단			8	
제298회 정기연주회	M씨어터	3. 18	1	
제299회 정기연주회	대극장	5. 28	1	
제300회 정기연주회	대극장	10. 29	1	
제301회 정기연주회	체임버홀	11. 19	1	
제302회 정기연주회	M씨어터	12. 18	1	
특별연주회 "국악짱! 재미짱!"	대극장	8. 13	1	
특별연주회 "국악꽃향기"	체임버홀	9. 16~17	2	
○무용단			6	
"바리공주"	대극장	5. 19~23	2	
"우리춤 대향연"	대극장	11. 6~7	2	
"작가전"	M씨어터	12. 10~11	2	
○뮤지컬단			51	
뮤지컬 "소나기"	M씨어터	4. 27~5.17	27	
가족뮤지컬 "오즈의 마법사"	대극장	12. 11~27	24	
○합창단			12	
제111회 정기연주회	M씨어터	3. 26~27	2	
제112회 정기연주회	대극장	5. 30	1	
제113회 정기연주회	대극장	8. 22	2	
특별연주회 "오페라의 밤"	M씨어터	9. 22~25	4	
제114회 정기연주회	체임버홀	10. 23~25	2	
제115회 정기연주회	대극장	12.10	1	
○오페라단			15	
이태리트리에스테극장 "나비부인"	대극장	3. 12~15	4	
제26회 정기공연 "운명의 힘"	대극장	11. 19~22	5	
특별공연 "세빌리아의 이발사"	M씨어터	6. 24~28	6	
○극단			80	
상반기 정기공연 "먼지"	M씨어터	5.22~6.14	21	
하반기 정기공연 Titus Andronicus	M씨어터		25	
어린이 공연 "피노키오"	M씨어터	12.21~1.24	34	

사 업 명	장소	일시	횟수	비고
○소년소녀합창단			4	
140회 정기연주회	M씨어터	4. 11	1	
141회 정기연주회	대극장	8. 18	1	
142회 정기연주회	M씨어터	12. 19~20	2	
○유스오케스트라단			9	
제94회 정기연주회	대극장	1. 10	1	
제95회 정기연주회	대극장	4. 18	1	
제96회 정기연주회	M씨어터	7. 4	1	
제55회 실내악연주회	M씨어터	7. 25	1	
청소년을 위한 특별음악회	대극장	8. 7~8	2	
제97회 정기연주회	M씨어터	9. 26	1	
제98회 정기연주회	M씨어터	12. 12	1	
청소년교환공연사업	일본도호	8월	1	
○청소년국악관현악단			4	
제20회 정기 연주회	채임버홀	4. 2	1	
제21회 정기 연주회	대극장	8. 20	1	
제22회 정기 연주회	채임버홀	10 8	1	
제23회 정기 연주회	채임버홀	12. 4	1	

□ 시민 공연

산하예술단을 주축으로 시민들에게 다양한 공연 프로그램을 제공함으로써 시민 문화복지 구현에 이바지

○ 시민공연 계획 : 총 366회

사 업 명	장소	일시	횟수	비고
○시민공연			366	
세종뜨락축제	예술의정원	상·하반기	50	
세종별밤페스티벌	특설무대	상·하반기	50	
함께해요, 나눔예술	-	연중	240	
서울숲별밤페스티벌	서울숲	5월~10월	26	

□ 기획 공연

자체기획에 의한 고품격 공연 콘텐츠 개발 및 제작을 통한 세종문화회관 브랜드 이미지 제고 및 대외 경쟁력 강화

(다음 페이지에 계속)

○ 기획 공연 계획 : 총 130회

사 업 명	장소	일시	횟수	비고
○기획공연			130	
유명성악가 초청 성악페스티벌	체임버홀	1월 ~ 3월	3	
브로드웨이뮤지컬 Zanna Don't	M씨어터	2.1~3.31	60	
시즌프로그램 Peter and the Wolf	대극장	8. 8~9	3	
프랑스 3대 뮤지컬 오리지널캐스팅콘서트II	대극장	2. 12~14	3	
드레스덴슈타츠키펠레 오케스트라 초청공연	대극장	5. 9~10	2	
조수미&드미트리호보로스토프스키 듀오콘서트	대극장	5.28, 30	2	
헨델서거 200주년기념 파이프오르간	대극장	6. 25	1	
네남자의가을이야기III	대극장	11. 12~14	1	
세종술로이스츠 + 길샤함	대극장	12. 4	1	
뮤지컬 “로미오와 줄리엣”	대극장	1.29~2.27	34	
송년음악회	대극장	12. 28	1	
제야음악회	대극장	12. 31	1	
서울시민문화충전 “천원의행복”	대극장	월1회	18	

□ 문화예술교류공연

예술단의 해외 문화예술 교류 추진으로 우리나라 문화예술의 우수성을 널리 알리고, 이를 통한 외국인 관광객 유치에 적극 기여

○ 문화예술교류공연 계획 : 총 43회

사 업 명	장소	일시	횟수	비고
○문화예술교류공연			43	
뮤지컬단 (한,중,일 공동제작 'Crossing Love')	한중일	8.31~10.30	39	
유스오케스트라단	중국 상해	10월	1	
북유럽 문화예술교류	스웨덴, 노르웨이, 덴마크	9월	3	

□ 초청 공연

기업체, 단체 등의 초청 또는 공연유치를 통해 예술단 공연을 실시하고, 수익성 제고에 기여

(다음 페이지에 계속)

○ 초청공연 계획 : 총 52회

사 업 명	장소	일시	횟수	비고
○초청공연			52	
국악관현악단	미정	연중	5	
무용단	"	연중	5	
뮤지컬단	"	5월 중	5	
합창단	"	연중	10	
오페라단 (라 트라비아타)	"	3월 이후	1	
오페라단 (돈 조반니)	"	3월 이후	2	
극단	"	연중	10	
소년소녀합창단	"	연중	10	
유스오케스트라단	"	연중	1	
청소년국악관현악단	"	연중	3	

2. 전시사업

자체 전시기획을 통한 다양한 전시 콘텐츠 개발, 신진작가 발굴 및 전시문화 활성화에 기여

○ 전시 계획

사 업 명	장소	일시	일수	비고
○전시사업			592일	
리듬, 조형, 교감전	미술관본관	9.30~10.20	21일	
어린이체험전“미피의 즐거운 미술관”	미술관별관	7.1~9.28	90일	
아트가든전	예술의정원	2.15~11.15	227일	
우리시대 카툰전	광화랑	4.29~5.26	28일	
로이 리히텐슈타인전	미술관본관	6.17~9.29	105일	
서양미술거장전	미술관본관	12.2~3.11	100일	
즐거운 상상전	광화랑	9.30~10.20	21일	

(다음 페이지에 계속)