

로봇과학관 건립 통신공사 CCTV 설치 위치도

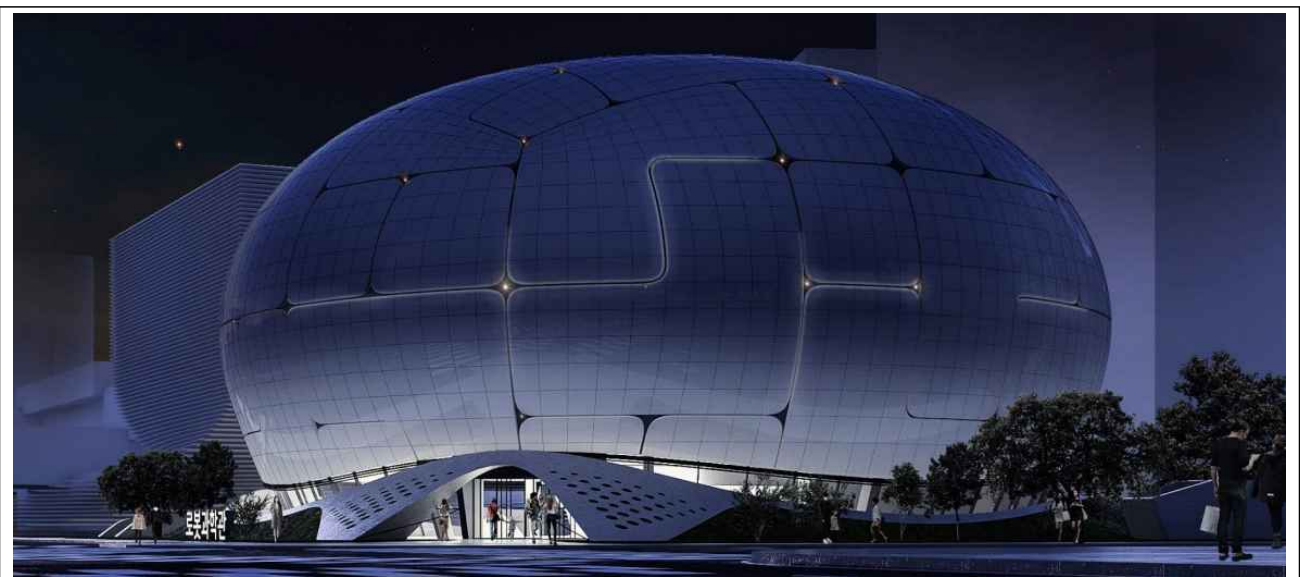
□ 설치개요

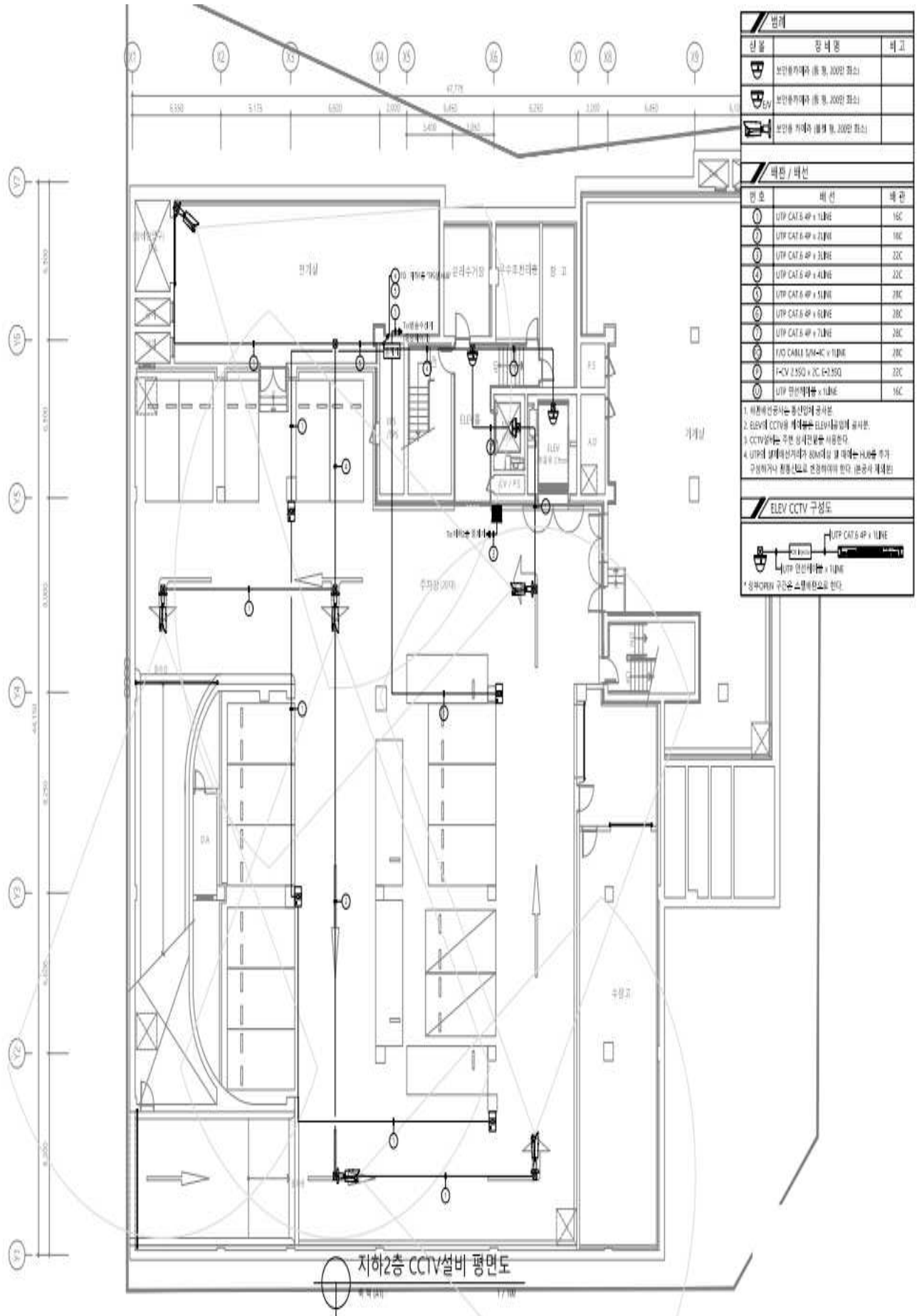
- 설치목적 : 시설물 유지관리, 방범 및 보안용
- 설치위치 : 서울특별시 도봉구 창동 1-25
- 설치수량 : 총 51대
 - 지하2층 7대 / 지하1층 8대 / 지상1층 13대 / 지상2층 6대 / 지상3층 8대 / 지상4층 7대 / 엘리베이터 2대

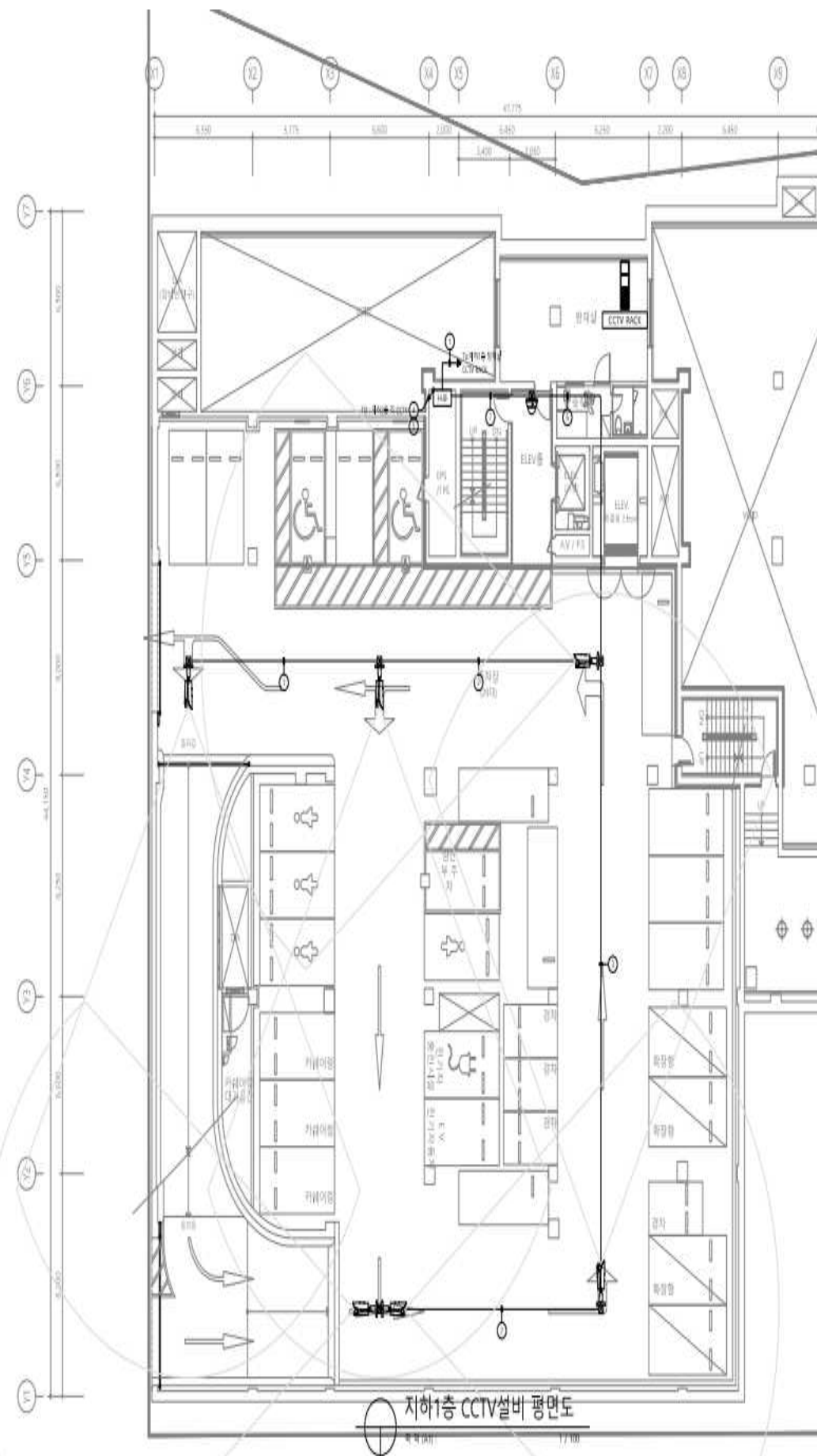
□ 위치도



□ 조감도







범례		
상징	장비명	비고
	보안용 카메라 (총 통, 200만 화소)	1
	보안용 카메라 (총 통, 200만 화소)	2
	보안용 카메라 (총 통, 200만 화소)	6

배선 / 배선		
번호	배선	배관
1	UTP CAT.5 4P x 1LINE	15C
2	UTP CAT.5 4P x 2LINE	16C
3	UTP CAT.5 4P x 3LINE	22C
4	UTP CAT.5 4P x 4LINE	23C
5	UTP CAT.5 4P x 5LINE	24C
6	UTP CAT.5 4P x 6LINE	25C
7	UTP CAT.5 4P x 7LINE	26C
8	UTP CAT.5 4P x 8LINE	27C
9	UTP CAT.5 4P x 9LINE	28C
10	UTP CAT.5 4P x 10LINE	29C
11	UTP CAT.5 4P x 11LINE	30C
12	UTP CAT.5 4P x 12LINE	31C
13	UTP CAT.5 4P x 13LINE	32C
14	UTP CAT.5 4P x 14LINE	33C
15	UTP CAT.5 4P x 15LINE	34C
16	UTP CAT.5 4P x 16LINE	35C
17	UTP CAT.5 4P x 17LINE	36C
18	UTP CAT.5 4P x 18LINE	37C
19	UTP CAT.5 4P x 19LINE	38C
20	UTP CAT.5 4P x 20LINE	39C
21	UTP CAT.5 4P x 21LINE	40C
22	UTP CAT.5 4P x 22LINE	41C
23	UTP CAT.5 4P x 23LINE	42C
24	UTP CAT.5 4P x 24LINE	43C
25	UTP CAT.5 4P x 25LINE	44C
26	UTP CAT.5 4P x 26LINE	45C
27	UTP CAT.5 4P x 27LINE	46C
28	UTP CAT.5 4P x 28LINE	47C
29	UTP CAT.5 4P x 29LINE	48C
30	UTP CAT.5 4P x 30LINE	49C
31	UTP CAT.5 4P x 31LINE	50C
32	UTP CAT.5 4P x 32LINE	51C
33	UTP CAT.5 4P x 33LINE	52C
34	UTP CAT.5 4P x 34LINE	53C
35	UTP CAT.5 4P x 35LINE	54C
36	UTP CAT.5 4P x 36LINE	55C
37	UTP CAT.5 4P x 37LINE	56C
38	UTP CAT.5 4P x 38LINE	57C
39	UTP CAT.5 4P x 39LINE	58C
40	UTP CAT.5 4P x 40LINE	59C
41	UTP CAT.5 4P x 41LINE	60C
42	UTP CAT.5 4P x 42LINE	61C
43	UTP CAT.5 4P x 43LINE	62C
44	UTP CAT.5 4P x 44LINE	63C
45	UTP CAT.5 4P x 45LINE	64C
46	UTP CAT.5 4P x 46LINE	65C
47	UTP CAT.5 4P x 47LINE	66C
48	UTP CAT.5 4P x 48LINE	67C
49	UTP CAT.5 4P x 49LINE	68C
50	UTP CAT.5 4P x 50LINE	69C
51	UTP CAT.5 4P x 51LINE	70C
52	UTP CAT.5 4P x 52LINE	71C
53	UTP CAT.5 4P x 53LINE	72C
54	UTP CAT.5 4P x 54LINE	73C
55	UTP CAT.5 4P x 55LINE	74C
56	UTP CAT.5 4P x 56LINE	75C
57	UTP CAT.5 4P x 57LINE	76C
58	UTP CAT.5 4P x 58LINE	77C
59	UTP CAT.5 4P x 59LINE	78C
60	UTP CAT.5 4P x 60LINE	79C
61	UTP CAT.5 4P x 61LINE	80C
62	UTP CAT.5 4P x 62LINE	81C
63	UTP CAT.5 4P x 63LINE	82C
64	UTP CAT.5 4P x 64LINE	83C
65	UTP CAT.5 4P x 65LINE	84C
66	UTP CAT.5 4P x 66LINE	85C
67	UTP CAT.5 4P x 67LINE	86C
68	UTP CAT.5 4P x 68LINE	87C
69	UTP CAT.5 4P x 69LINE	88C
70	UTP CAT.5 4P x 70LINE	89C
71	UTP CAT.5 4P x 71LINE	90C
72	UTP CAT.5 4P x 72LINE	91C
73	UTP CAT.5 4P x 73LINE	92C
74	UTP CAT.5 4P x 74LINE	93C
75	UTP CAT.5 4P x 75LINE	94C
76	UTP CAT.5 4P x 76LINE	95C
77	UTP CAT.5 4P x 77LINE	96C
78	UTP CAT.5 4P x 78LINE	97C
79	UTP CAT.5 4P x 79LINE	98C
80	UTP CAT.5 4P x 80LINE	99C
81	UTP CAT.5 4P x 81LINE	100C

1. 비관측권역은 통안방에 공사함.
2. ELEV에 CCTV의 케이블을 요시내로 연결해 공사함.
3. CCTV에는 주변 상황만을 사용함.
4. UTP에 결핵선기기가 80여대일 것 때문에 10.00을 추가
구입하거나 절충선으로 변경하여의 한다. (본공사 제외함)

ELEV CCTV 구성도



* 상시모니터 구성은 소명해당으로 한다.

지하1층 CCTV설비 평면도

1/100

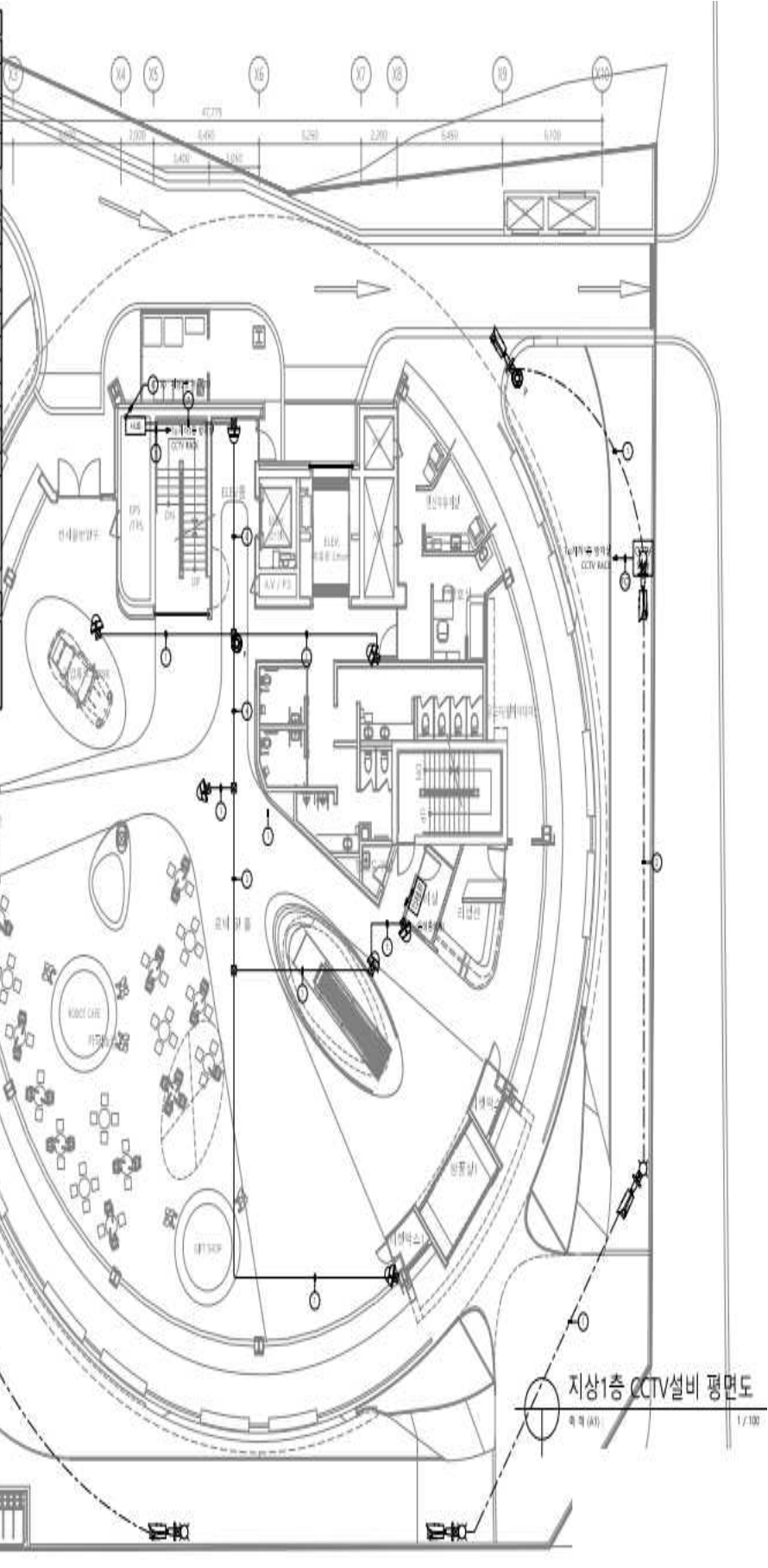
필러		
상호	장비명	비고
B	보안용 카메라 (총 명, 200만 화소)	71
B _{EV}	보안용 카메라 (총 명, 200만 화소)	
EV	보안용 카메라 (총 명, 200만 화소)	68

배선 / 배선		
번호	배선	비고
①	UTP CAT6 4P x 1LINE	16C
②	UTP CAT6 4P x 3LINE	16C
③	UTP CAT6 4P x 3LINE	22C
④	UTP CAT6 4P x 4LINE	22C
⑤	UTP CAT6 4P x 5LINE	28C
⑥	UTP CAT6 4P x 5LINE	28C
⑦	UTP CAT6 4P x 7LINE	28C
⑧	F/O CABLE 504AC x 1LINE	28C
⑨	F2V 2550 x 2C E-2550	22C
⑩	UTP 랜선케이블 x 1LINE	16C

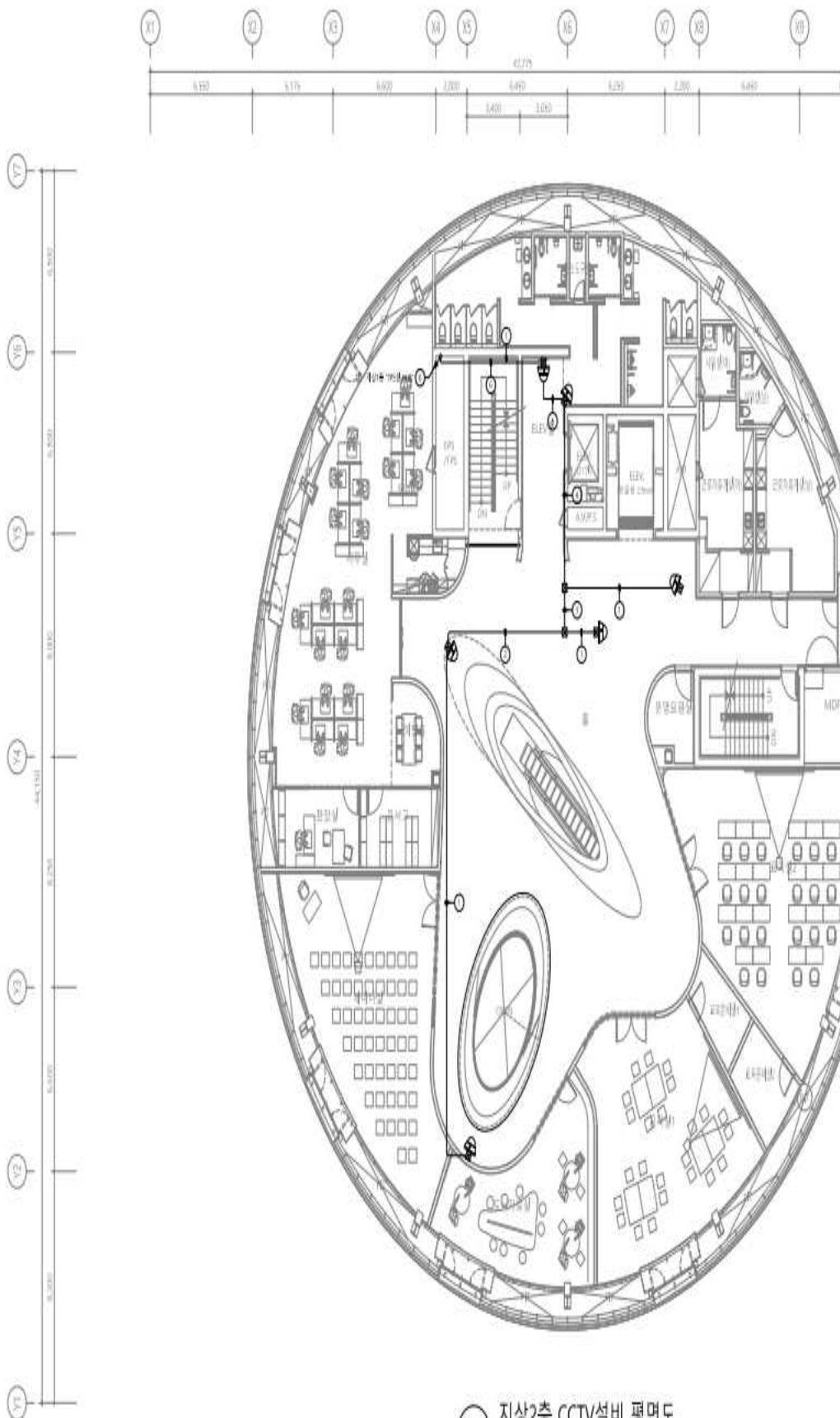
1. 배선계산표서는 필로에 맞게 표시함
 2. ELEV의 CCTV용 배선은 ELEV용량에 표시함
 3. CCTV용 배선은 주변 상선정보를 사용한다.
 4. LUV의 설계면적(각기 800㎡)을 할 때는 비공식 추가 구획까지 합동으로 반영하여 한다. (공공사 제외)

ELEV CCTV 구성도

* 상부층 구획은 소망에 따라 다르다.



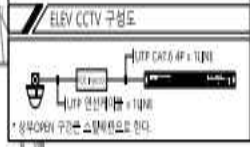
지상1층 CCTV설비 평면도
 축척 (A1) 1/100



설비		
상호	장비명	비고
EV	비전음 카메라 (동, 200만 화소)	6
EV	비전음 카메라 (동, 200만 화소)	
EV	비전음 카메라 (동, 200만 화소)	

배관 / 배선		
번호	배선	배관
①	UTP CAT.6 4P x 1LINE	16C
②	UTP CAT.6 4P x 2LINE	16C
③	UTP CAT.6 4P x 3LINE	20C
④	UTP CAT.6 4P x 4LINE	20C
⑤	UTP CAT.6 4P x 5LINE	20C
⑥	UTP CAT.6 4P x 6LINE	20C
⑦	UTP CAT.6 4P x 7LINE	20C
⑧	FIBER CABLE S/M-C x 1LINE	20C
⑨	F-CV 2.5G2 x 2C, F-CV 2.5G	20C
⑩	UTP 연신케이블 x 1LINE	16C

1. 비전음 카메라는 동선상에 공사장
2. ELEV에 CCTV를 설치할 경우 ELEV내를 양면 공사함.
3. CCTV설치는 주변 상체전압을 사용한다.
4. 단거리 설계예산이 300만원 이하인 경우 1.0mm 주가 규격이거나 상용사도로 변경하여야 한다. (공공사 제외함)



지상2층 CCTV설비 평면도
 축척 (A4): 1/100

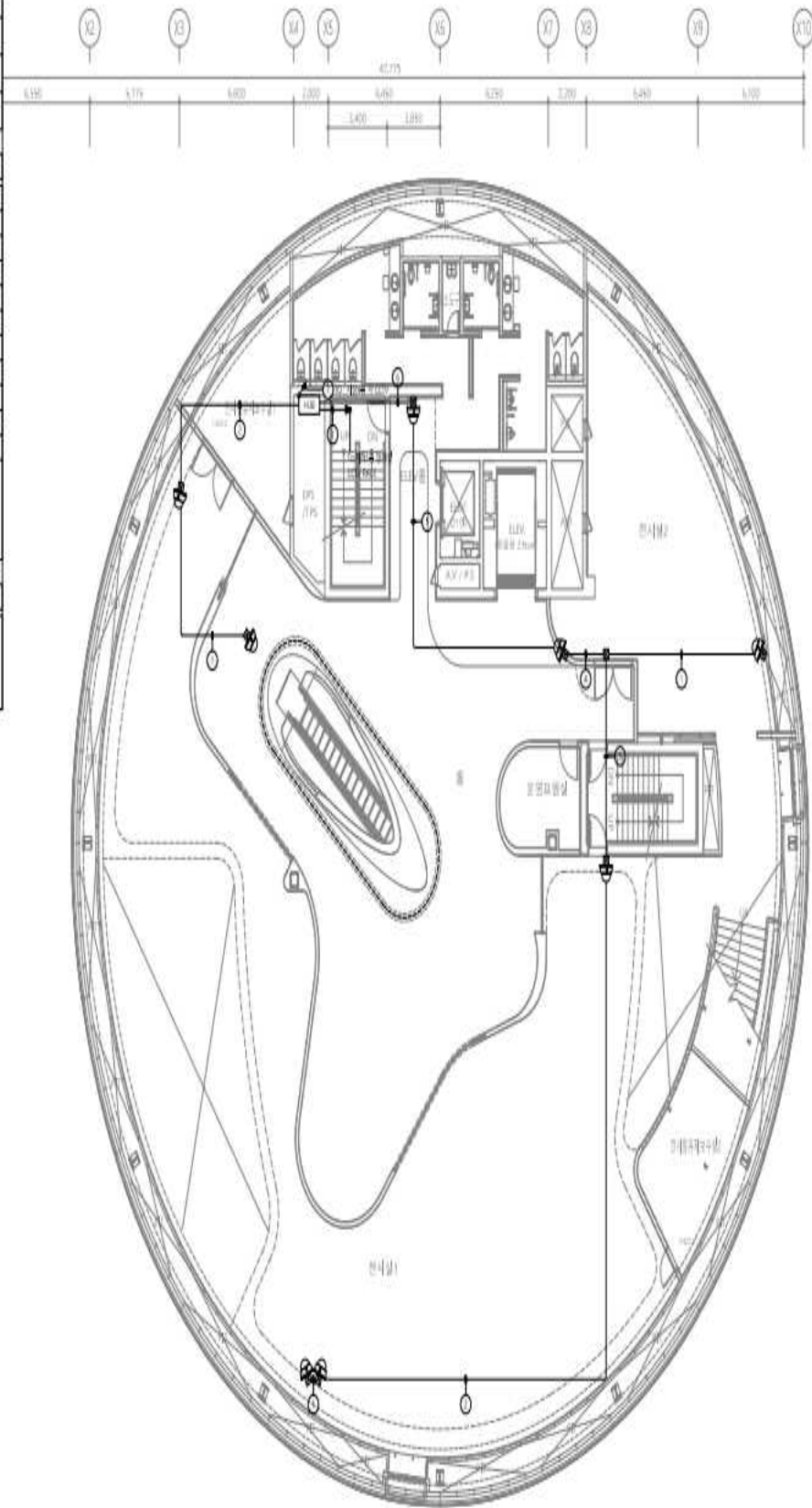
설비		
번호	장비명	비고
1	보안용 카메라 (동. 200만 화소)	
2	보안용 카메라 (동. 200만 화소)	
3	보안용 카메라 (동. 200만 화소)	

배선 / 배선		
번호	배선	배관
1	UTP CAT6 4P x 1LINE	16C
2	UTP CAT6 4P x 2LINE	16C
3	UTP CAT6 4P x 3LINE	20C
4	UTP CAT6 4P x 4LINE	22C
5	UTP CAT6 4P x 5LINE	28C
6	UTP CAT6 4P x 6LINE	28C
7	UTP CAT6 4P x 7LINE	28C
8	I/O CABLE SMA-4C x 1LINE	28C
9	1-CV 2.550 x 2C, 1-2.150	22C
10	UTP 영선케이블 x 1LINE	16C

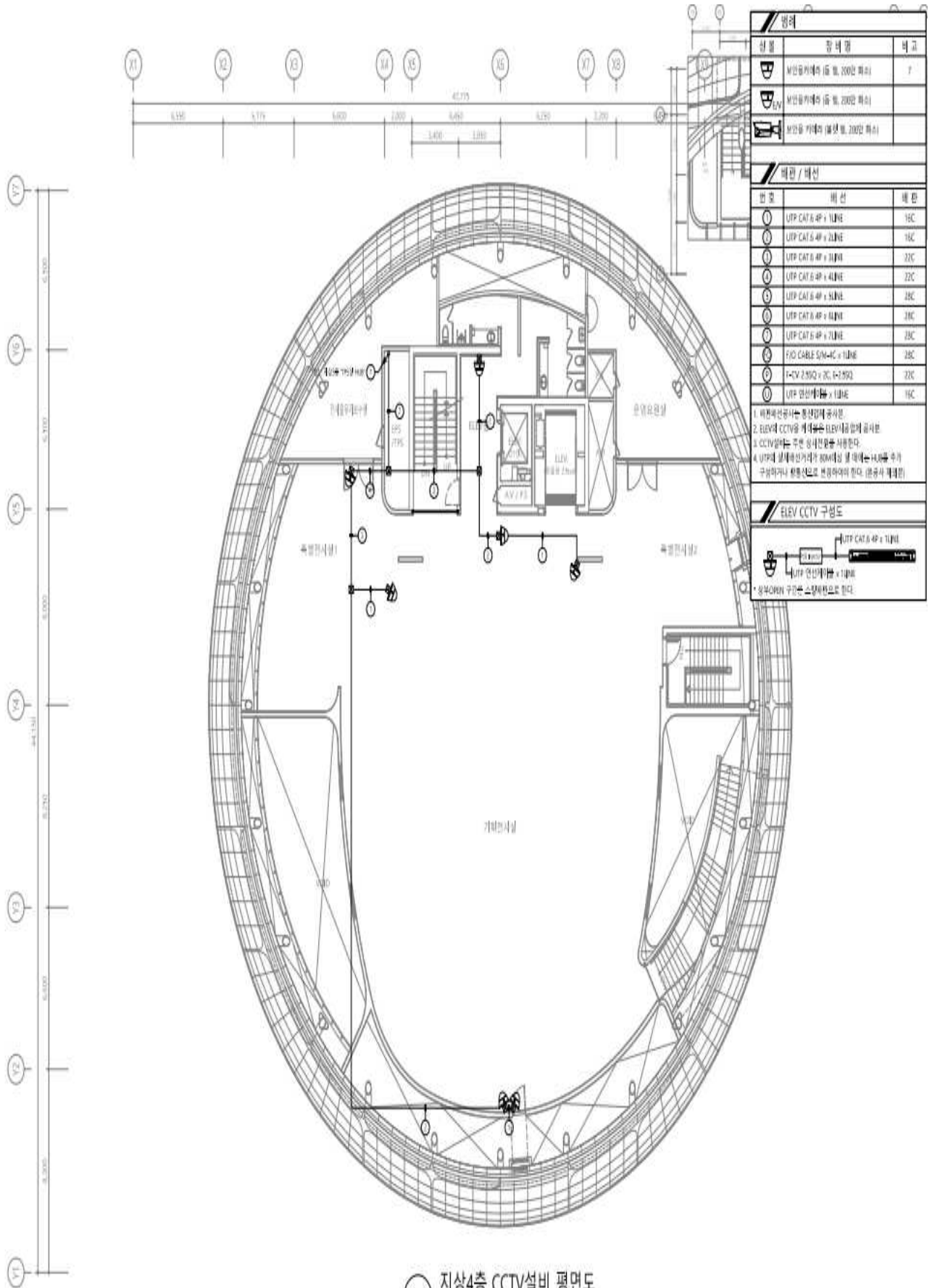
1. 복선배선유형은 동선일체 공사함.
2. ELEV에 CCTV를 설치하는 ELEV에 공용케 공사함.
3. CCTV케이블은 주변 상재인물물 사용한다.
4. UTP에 설치케이블이 30m이상 길 때에는 HUB를 추가 구성하거나 분할케이블로 변경하여야 한다. (공공서 제외함)

ELEV CCTV 구성도	

* 상부OPEN 구간은 스터브케이블로 한다.



지상3층 CCTV설비 평면도
 축척 (A1): 1/100



명세		
구분	품명	수량
EV	비전설계기 (동. 1002 후시)	1
EV	비전설계기 (동. 1002 후시)	1
EV	비전설계기 (동. 1002 후시)	1

배선 / 배선		
번호	배선	수량
1	UTP CAT.6 4P x 10M	16C
2	UTP CAT.6 4P x 10M	16C
3	UTP CAT.6 4P x 10M	22C
4	UTP CAT.6 4P x 10M	22C
5	UTP CAT.6 4P x 10M	28C
6	UTP CAT.6 4P x 10M	28C
7	UTP CAT.6 4P x 10M	28C
8	UTP CAT.6 4P x 10M	28C
9	UTP CAT.6 4P x 10M	28C
10	UTP CAT.6 4P x 10M	28C
11	UTP CAT.6 4P x 10M	28C
12	UTP CAT.6 4P x 10M	28C
13	UTP CAT.6 4P x 10M	28C
14	UTP CAT.6 4P x 10M	28C
15	UTP CAT.6 4P x 10M	28C
16	UTP CAT.6 4P x 10M	28C
17	UTP CAT.6 4P x 10M	28C
18	UTP CAT.6 4P x 10M	28C
19	UTP CAT.6 4P x 10M	28C
20	UTP CAT.6 4P x 10M	28C
21	UTP CAT.6 4P x 10M	28C
22	UTP CAT.6 4P x 10M	28C
23	UTP CAT.6 4P x 10M	28C
24	UTP CAT.6 4P x 10M	28C
25	UTP CAT.6 4P x 10M	28C
26	UTP CAT.6 4P x 10M	28C
27	UTP CAT.6 4P x 10M	28C
28	UTP CAT.6 4P x 10M	28C
29	UTP CAT.6 4P x 10M	28C
30	UTP CAT.6 4P x 10M	28C
31	UTP CAT.6 4P x 10M	28C
32	UTP CAT.6 4P x 10M	28C
33	UTP CAT.6 4P x 10M	28C
34	UTP CAT.6 4P x 10M	28C
35	UTP CAT.6 4P x 10M	28C
36	UTP CAT.6 4P x 10M	28C
37	UTP CAT.6 4P x 10M	28C
38	UTP CAT.6 4P x 10M	28C
39	UTP CAT.6 4P x 10M	28C
40	UTP CAT.6 4P x 10M	28C
41	UTP CAT.6 4P x 10M	28C
42	UTP CAT.6 4P x 10M	28C
43	UTP CAT.6 4P x 10M	28C
44	UTP CAT.6 4P x 10M	28C
45	UTP CAT.6 4P x 10M	28C
46	UTP CAT.6 4P x 10M	28C
47	UTP CAT.6 4P x 10M	28C
48	UTP CAT.6 4P x 10M	28C
49	UTP CAT.6 4P x 10M	28C
50	UTP CAT.6 4P x 10M	28C
51	UTP CAT.6 4P x 10M	28C
52	UTP CAT.6 4P x 10M	28C
53	UTP CAT.6 4P x 10M	28C
54	UTP CAT.6 4P x 10M	28C
55	UTP CAT.6 4P x 10M	28C
56	UTP CAT.6 4P x 10M	28C
57	UTP CAT.6 4P x 10M	28C
58	UTP CAT.6 4P x 10M	28C
59	UTP CAT.6 4P x 10M	28C
60	UTP CAT.6 4P x 10M	28C
61	UTP CAT.6 4P x 10M	28C
62	UTP CAT.6 4P x 10M	28C
63	UTP CAT.6 4P x 10M	28C
64	UTP CAT.6 4P x 10M	28C
65	UTP CAT.6 4P x 10M	28C
66	UTP CAT.6 4P x 10M	28C
67	UTP CAT.6 4P x 10M	28C
68	UTP CAT.6 4P x 10M	28C
69	UTP CAT.6 4P x 10M	28C
70	UTP CAT.6 4P x 10M	28C
71	UTP CAT.6 4P x 10M	28C
72	UTP CAT.6 4P x 10M	28C
73	UTP CAT.6 4P x 10M	28C
74	UTP CAT.6 4P x 10M	28C
75	UTP CAT.6 4P x 10M	28C
76	UTP CAT.6 4P x 10M	28C
77	UTP CAT.6 4P x 10M	28C
78	UTP CAT.6 4P x 10M	28C
79	UTP CAT.6 4P x 10M	28C
80	UTP CAT.6 4P x 10M	28C
81	UTP CAT.6 4P x 10M	28C
82	UTP CAT.6 4P x 10M	28C
83	UTP CAT.6 4P x 10M	28C
84	UTP CAT.6 4P x 10M	28C
85	UTP CAT.6 4P x 10M	28C
86	UTP CAT.6 4P x 10M	28C
87	UTP CAT.6 4P x 10M	28C
88	UTP CAT.6 4P x 10M	28C
89	UTP CAT.6 4P x 10M	28C
90	UTP CAT.6 4P x 10M	28C
91	UTP CAT.6 4P x 10M	28C
92	UTP CAT.6 4P x 10M	28C
93	UTP CAT.6 4P x 10M	28C
94	UTP CAT.6 4P x 10M	28C
95	UTP CAT.6 4P x 10M	28C
96	UTP CAT.6 4P x 10M	28C
97	UTP CAT.6 4P x 10M	28C
98	UTP CAT.6 4P x 10M	28C
99	UTP CAT.6 4P x 10M	28C
100	UTP CAT.6 4P x 10M	28C

- 비전설계기실은 동선망에 공사함.
- ELEV에 CCTV를 설치할때 ELEV시공업체에 공사함.
- CCTV실에는 주변 상재전원을 사용함.
- UTP에 설계비전설계기 80대 이상 설치할때는 100대 추가 구성하거나 원형선으로 변경하여야 함. (문중사 계약문)

ELEV CCTV 구성도	
	<ul style="list-style-type: none"> UTP CAT.6 4P x 10M 비전설계기실 x 1대 비전설계기실 x 1대
* 상부ORIN 구성은 소명해야 함.	

지상4층 CCTV설비 평면도
 축척 (A1): 1/100