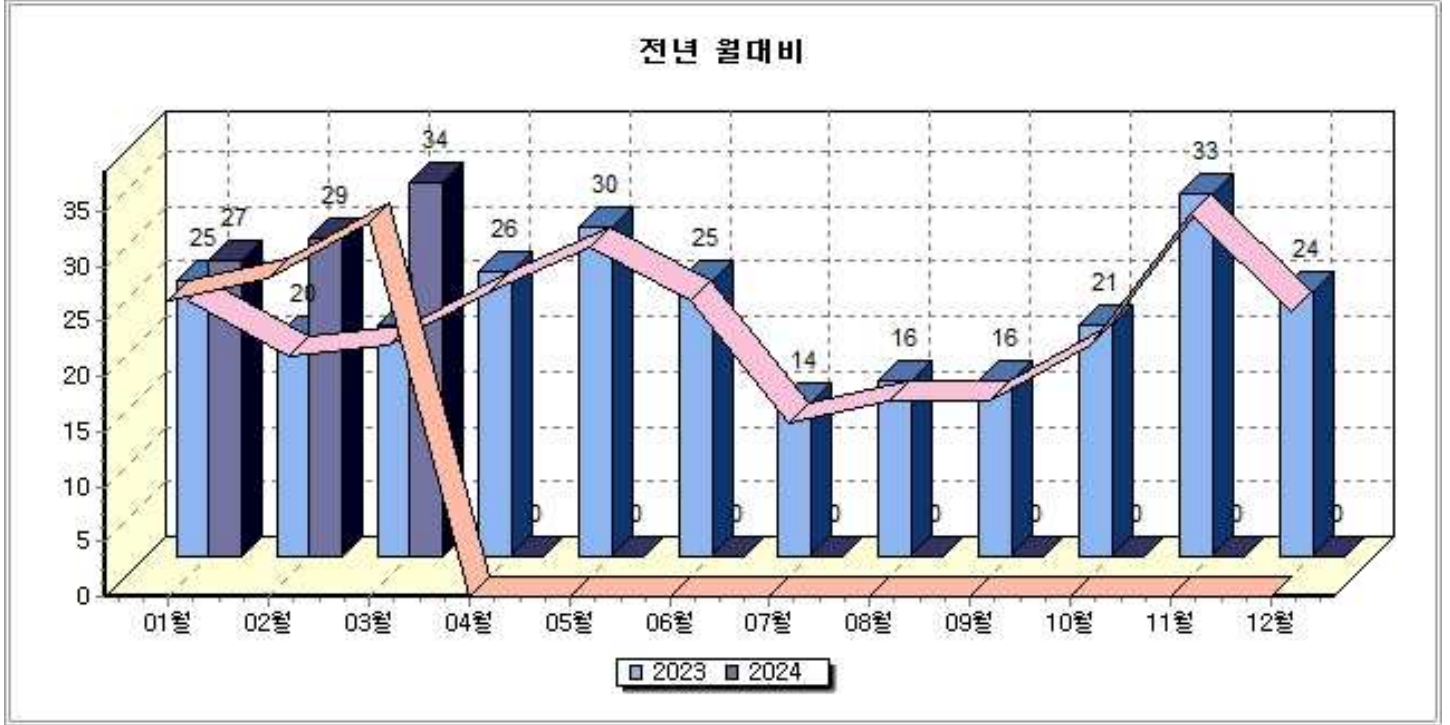


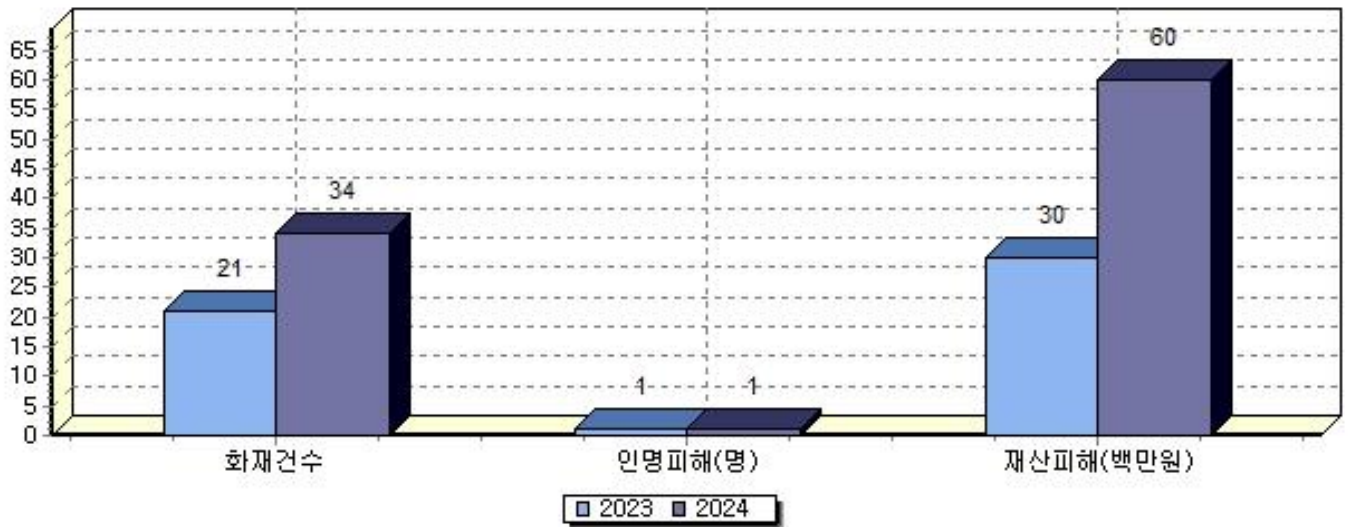
2024년 03월 화재발생현황

1. 총괄



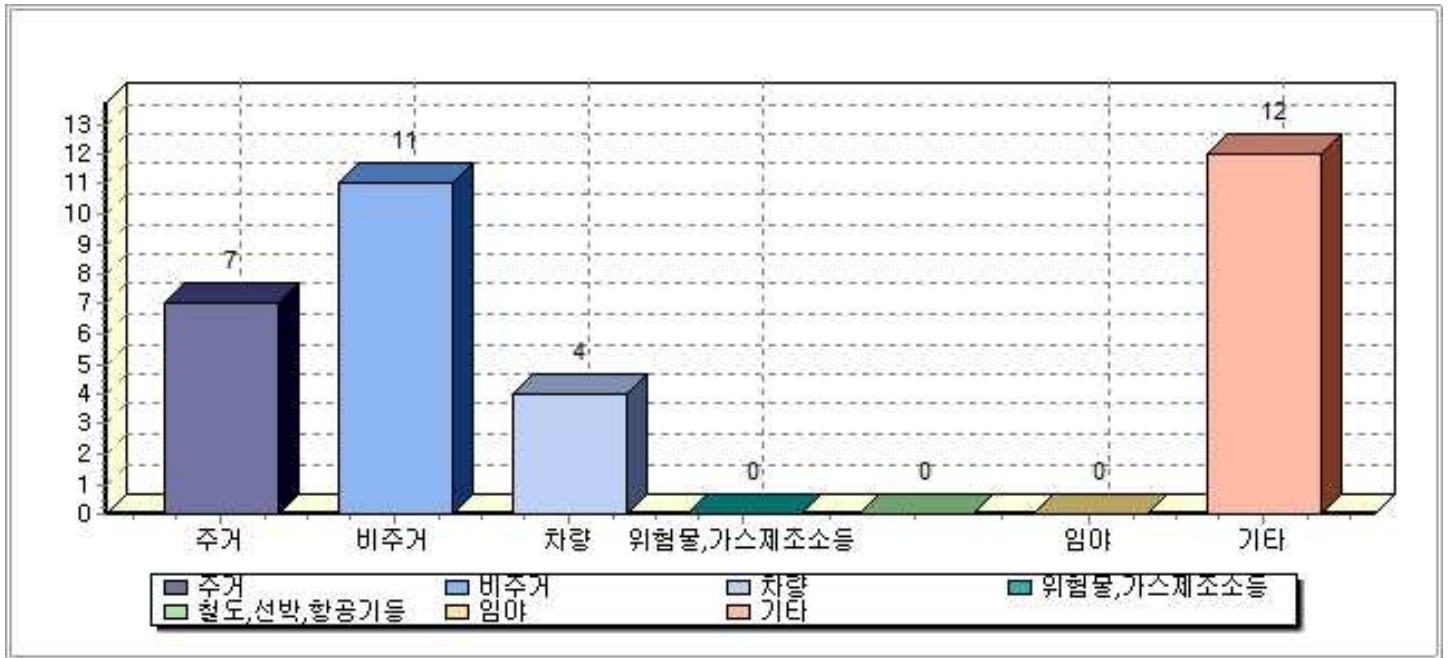
구분		화재건수	인명피해 (명)			재산피해 (백만원)
			연도별	계	사망	
'24. 03월		34	1	0	1	60
'23. 03월		21	1	0	1	30
전년 대비	건수	13	0	0	0	30
	비율(%)	61.9	0	0	0	102
'24.2월 대비		5건	0명	0명	0명	25
		17.2%	0%	0%	0%	73.1%
03월중 일일평균		1.1	0	0	0	2

전년 월말 대비



연도별	구분	화재건수	인명피해 (명)			재산피해 (백만원)
			계	사망	부상	
'24.03~03월		34	1	0	1	60
'23.03~03월		21	1	0	1	30
누계 대비	건수	13	0	0	0	30
	비율(%)	61.9	0	0	0	102

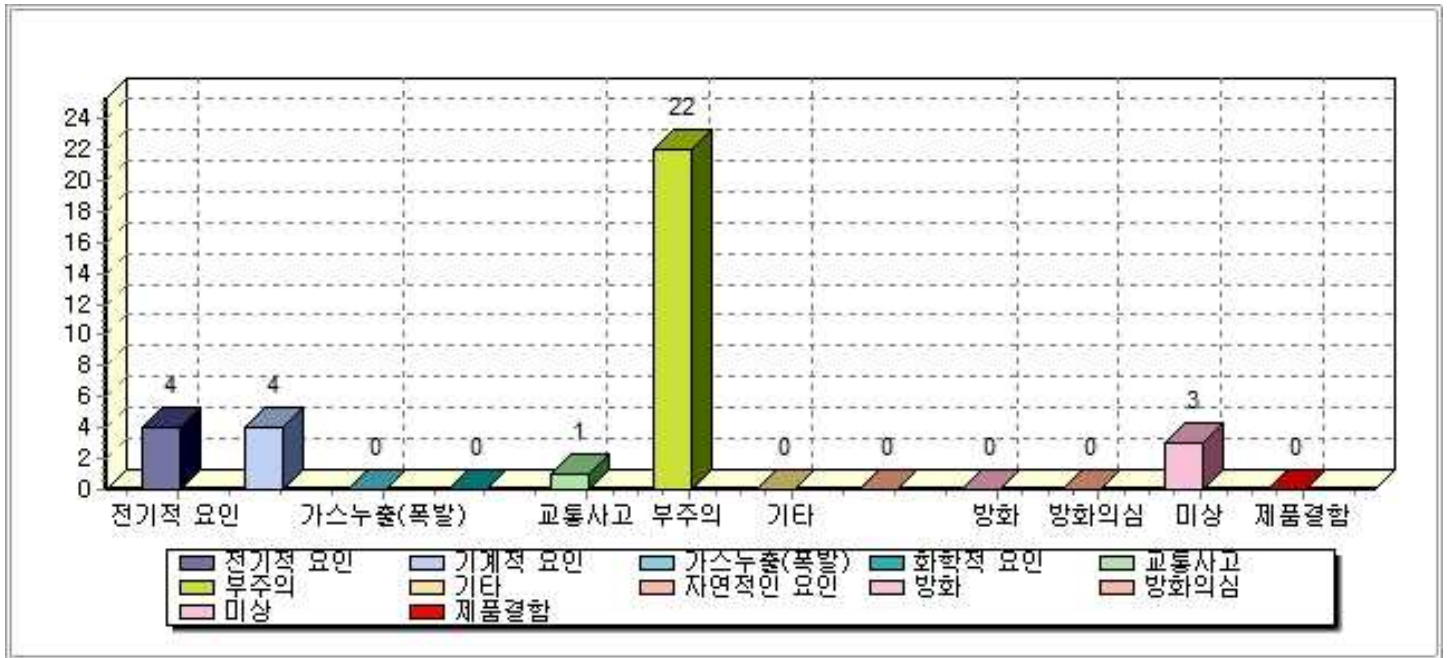
2. 화재장소



(단위 : 건)

구분(건)	계	주거	비주거	차량	위험물. 가스제조소등	철도선박. 항공기등	임야	기타
'24. 03월	34	7	11	4	0	0	0	12
'23. 03월	21	11	6	1	0	0	0	3
전년 대비	건수	-4	5	3	0	0	0	9
	증감(%)	61.9	-36.4	83.3	300.0	0.0	0.0	300.0
'24.03~03월	34	7	11	4	0	0	0	12
'23.03~03월	21	11	6	1	0	0	0	3
전년 대비	건수	-4	5	3	0	0	0	9
	증감(%)	61.9	-36.4	83.3	300.0	0.0	0.0	300.0

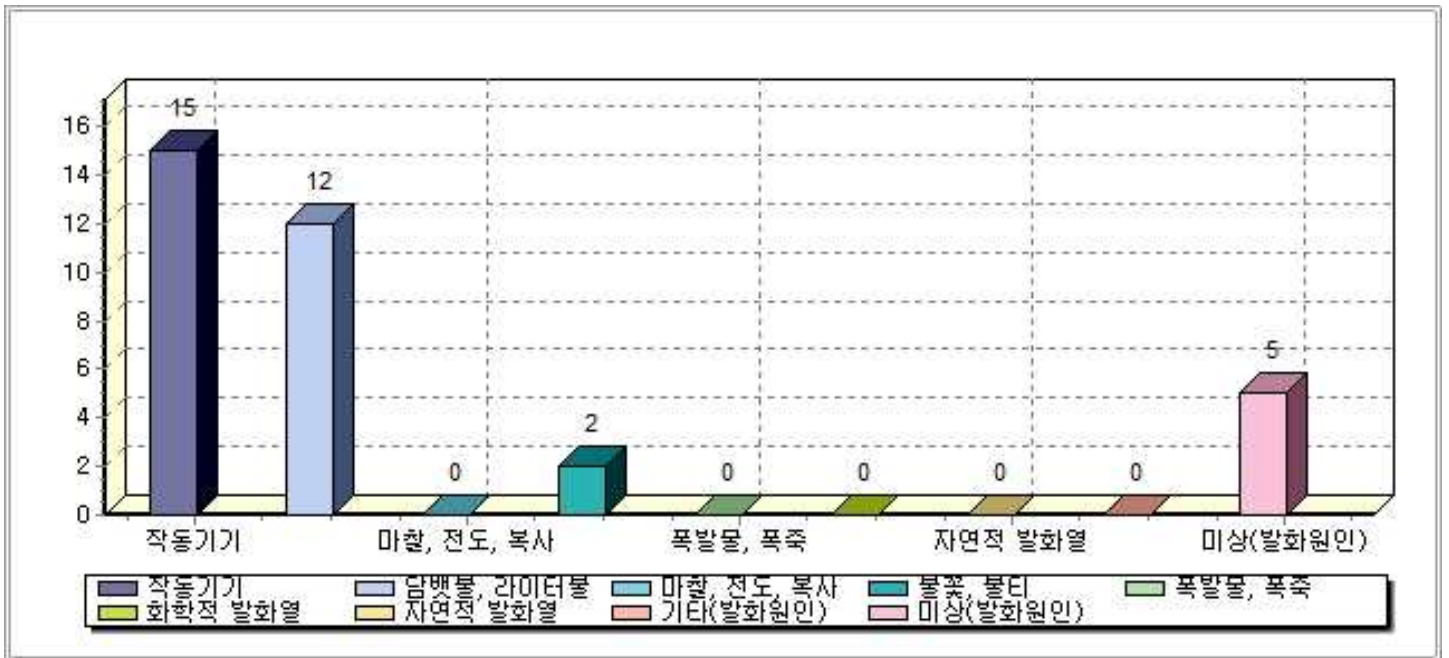
3. 발화요인



(단위 : 건)

구분(건)	계	전기적 요인	기계적 요인	제품 결함	가스누출	화학적 요인	교통 사고	부주의	기 타 실 화	자연적 요인	방 화	방 화 의 심	미 상
'24. 03월	34	4	4	0	0	0	1	22	0	0	0	0	3
'23. 03월	21	1	2	0	0	1	0	15	0	0	0	0	2
전 년 대비	건수	13	3	2	0	0	-1	1	7	0	0	0	1
	증감(%)	61.9	300.0	100.0	0	0.0	-100.0	100.0	46.7	0.0	0.0	0.0	50.0
'24.03~03월	34	4	4	0	0	0	1	22	0	0	0	0	3
'23.03~03월	21	1	2	0	0	1	0	15	0	0	0	0	2
전 년 대비	건수	13	3	2	0	0	-1	1	7	0	0	0	1
	증감(%)	61.9	300.0	100.0	0	0.0	-100.0	100.0	46.7	0.0	0.0	0.0	50.0

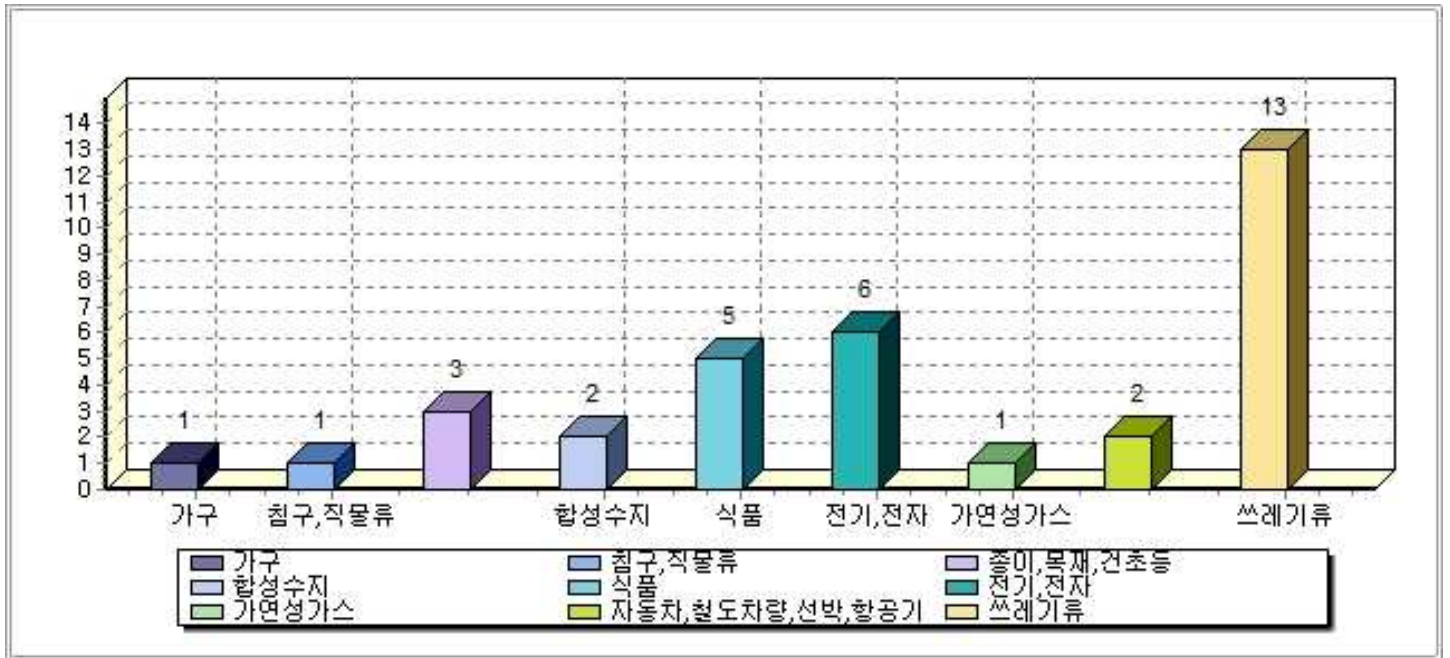
4. 발화열원



(단위 : 건)

구분(건)	계	작동기기	담배, 라이터불	마찰, 전도, 복사열	불꽃, 불티	폭발물, 폭죽	화학적 발화열	자연적 발화열	기타	미상
'24. 03월	34	15	12	0	2	0	0	0	0	5
'23. 03월	21	4	7	2	4	0	1	0	0	3
전년 대비	건수	13	11	5	-2	-2	0	-1	0	2
	증감(%)	61.9	275.0	71.4	-100.0	-50.0	0.0	-100.0	0.0	66.7
'24.03~03월	34	15	12	0	2	0	0	0	0	5
'23.03~03월	21	4	7	2	4	0	1	0	0	3
전년 대비	건수	13	11	5	-2	-2	0	-1	0	2
	증감(%)	61.9	275.0	71.4	-100.0	-50.0	0.0	-100.0	0.0	66.7

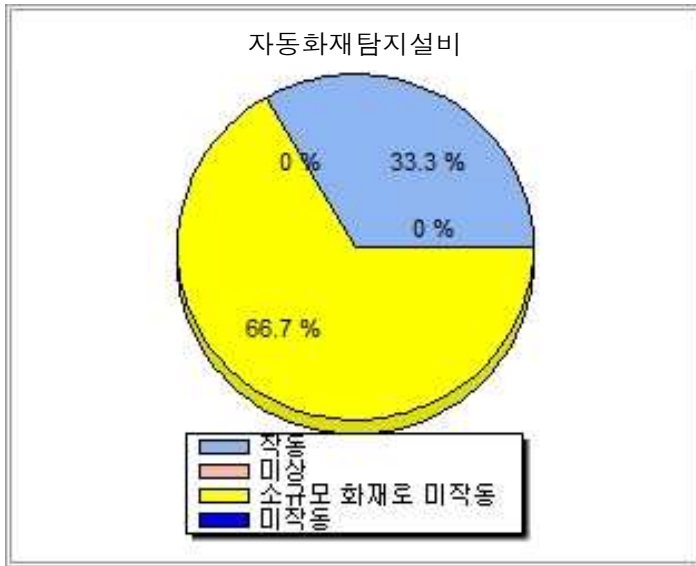
5. 최초착화물



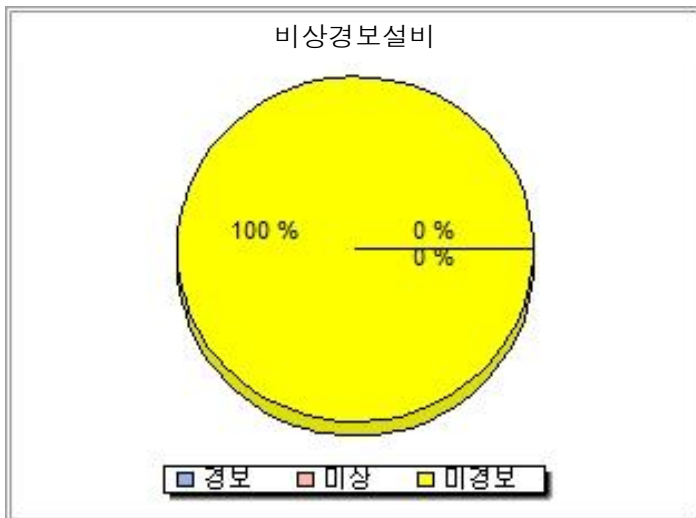
(단위 : 건)

구분(건)	계	가구	침구, 직물류	종이, 목재등	합성수지	간판, 차양막등	식품	전기, 전자	위험물등	가연성가스	운송수단	쓰레기류	기타	미상
'24. 03월	34	1	1	3	2	0	5	6	0	1	2	13	0	0
'23. 03월	21	0	0	9	2	0	3	2	1	0	0	3	0	1
전년 대비	건수	13	1	1	-6	0	2	4	-1	1	2	10	0	-1
	증감(%)	61.9	100.0	100.0	-66.7	0.0	66.7	200.0	-100.0	100.0	200.0	333.3	0.0	-100.0
'24.03~03월	34	1	1	3	2	0	5	6	0	1	2	13	0	0
'23.03~03월	21	0	0	9	2	0	3	2	1	0	0	3	0	1
전년 대비	건수	13	1	1	-6	0	2	4	-1	1	2	10	0	-1
	증감(%)	61.9	100.0	100.0	-66.7	0.0	66.7	200.0	-100.0	100.0	200.0	333.3	0.0	-100.0

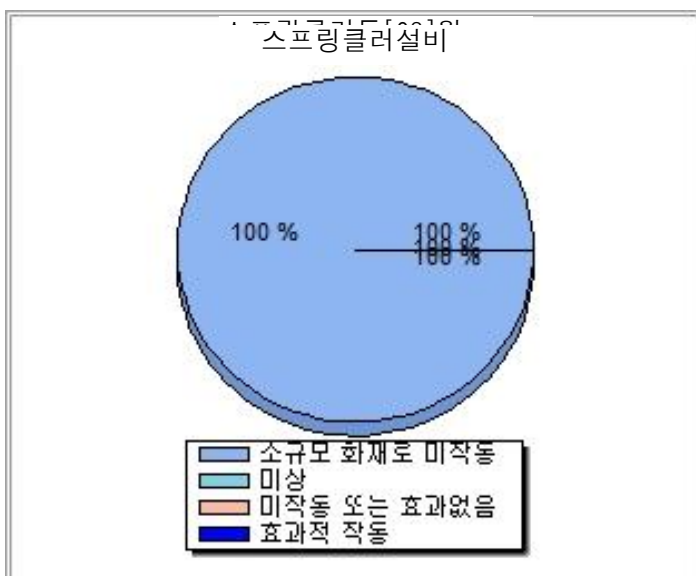
7. 소방방화시설 작동현황



구분(건)	계	작동	미작동	소규모 화재로 미작동	미상
'24. 03월	6	2	0	4	0
'23. 03월	4	2	0	2	0
전년 대비	건수	2	0	2	0
	증감(%)	50.0	0.0	100.0	0.0
'24.03~03월	6	2	0	4	0
'23.03~03월	4	2	0	2	0
전년 대비	건수	2	0	2	0
	증감(%)	50.0	0.0	100.0	0.0



구분(건)	계	경보	미경보	미상
'24. 03월	1	0	1	0
'23. 03월	1	0	1	0
전년 대비	건수	0	0	0
	증감(%)	0.0	0.0	0.0
'24.03~03월	1	0	1	0
'23.03~03월	1	0	1	0
전년 대비	건수	0	0	0
	증감(%)	0.0	0.0	0.0

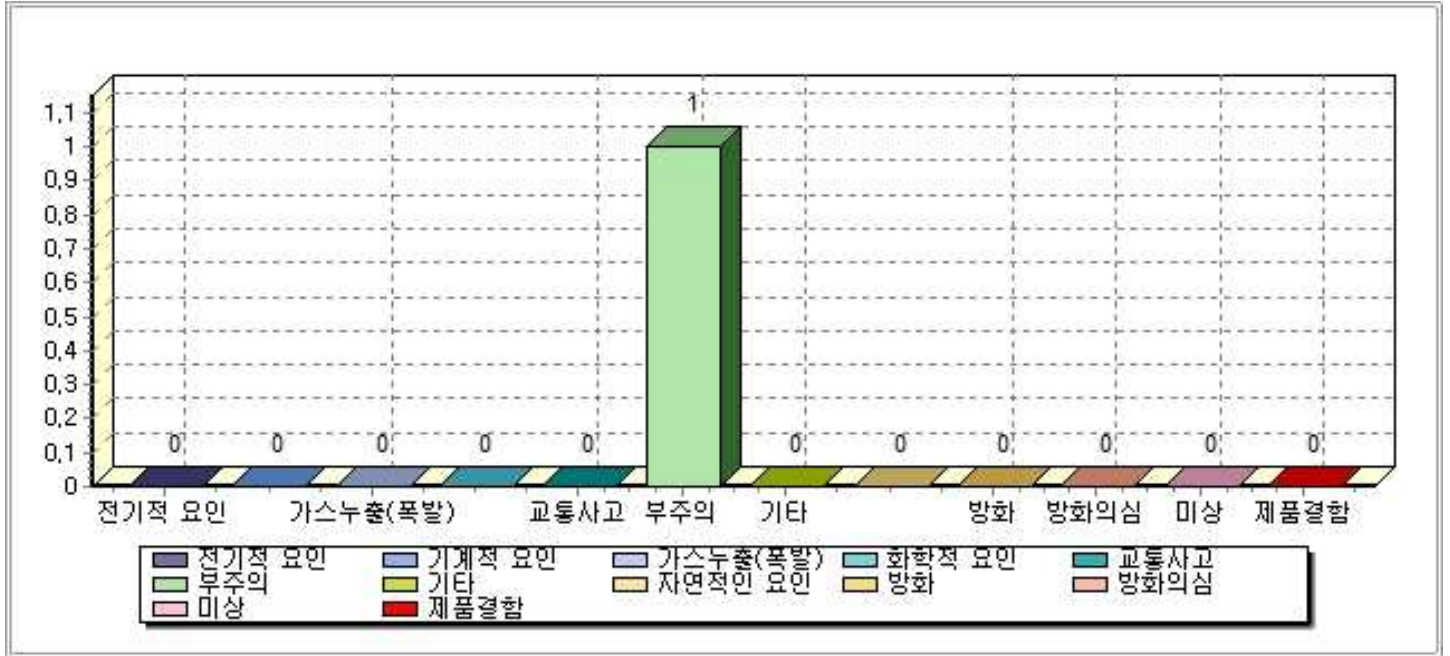


구분(건)	계	효과적 작동	소규모 화재로 미작동	미작동, 효과없음	미상
'24. 03월	0	0	0	0	0
'23. 03월	1	0	1	0	0
전년 대비	건수	-1	-1	0	0
	증감(%)	-100.0	0.0	-100.0	0.0
'24.03~03월	0	0	0	0	0
'23.03~03월	1	0	1	0	0
전년 대비	건수	-1	-1	0	0
	증감(%)	-100.0	0.0	-100.0	0.0

8. 인명피해현황

가. 발화요인별

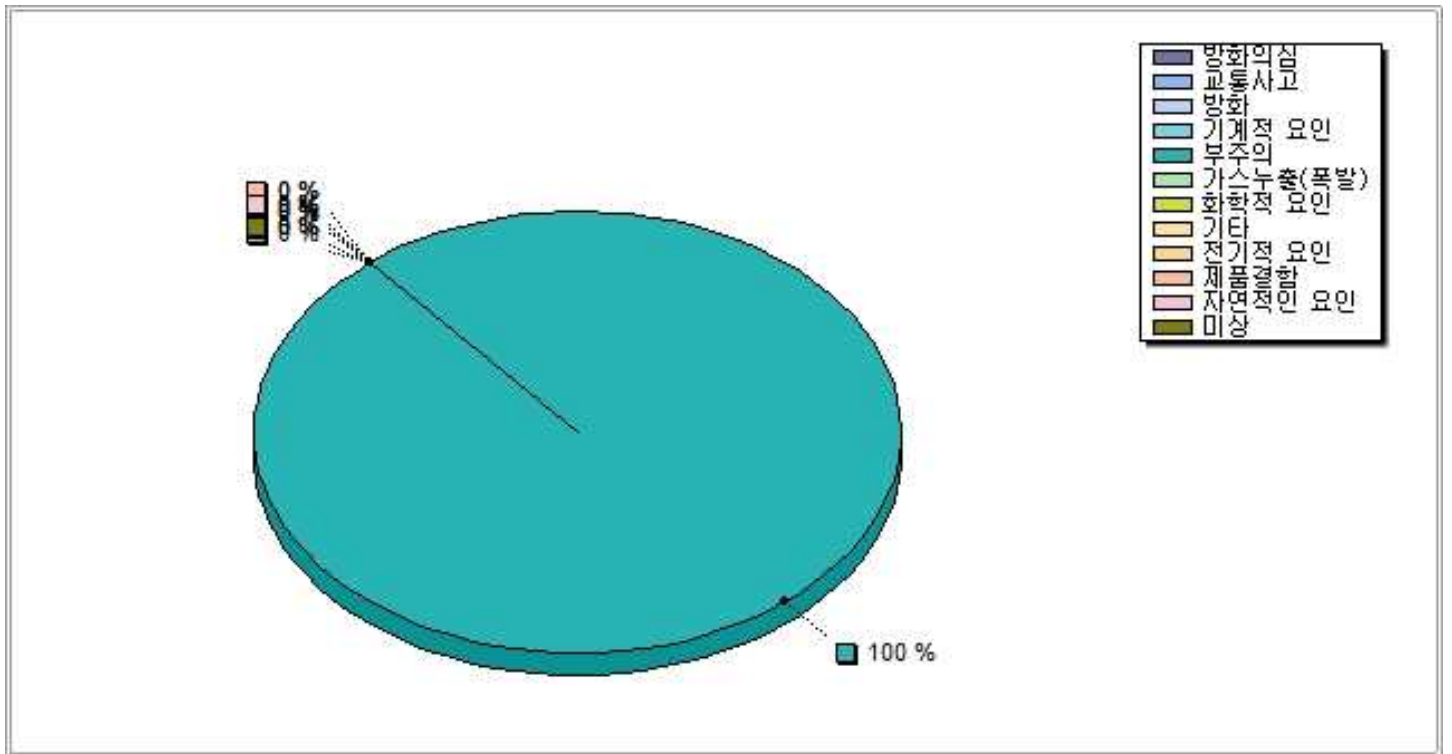
1) 인명피해(사망, 부상): 1명



(단위 : 명)

구분(명)	계	전기적 요인	기계적 요인	제품 결함	가스 누출	화학적 요인	교통 사고	부주의	기타 실화	자연적 요인	방화	방화 의심	미상
'24. 03월	1	0	0	0	0	0	0	1	0	0	0	0	0
'23. 03월	1	0	1	0	0	0	0	0	0	0	0	0	0
전년 대비	명수	0	-1	0	0	0	0	1	0	0	0	0	0
	증감(%)	0.0	0.0	-100.0	0	0.0	0.0	100.0	0.0	0.0	0.0	0.0	0.0
'24.03~03월	1	0	0	0	0	0	0	1	0	0	0	0	0
'23.03~03월	1	0	1	0	0	0	0	0	0	0	0	0	0
전년 대비	명수	0	-1	0	0	0	0	1	0	0	0	0	0
	증감(%)	0.0	0.0	-100.0	0	0.0	0.0	100.0	0.0	0.0	0.0	0.0	0.0

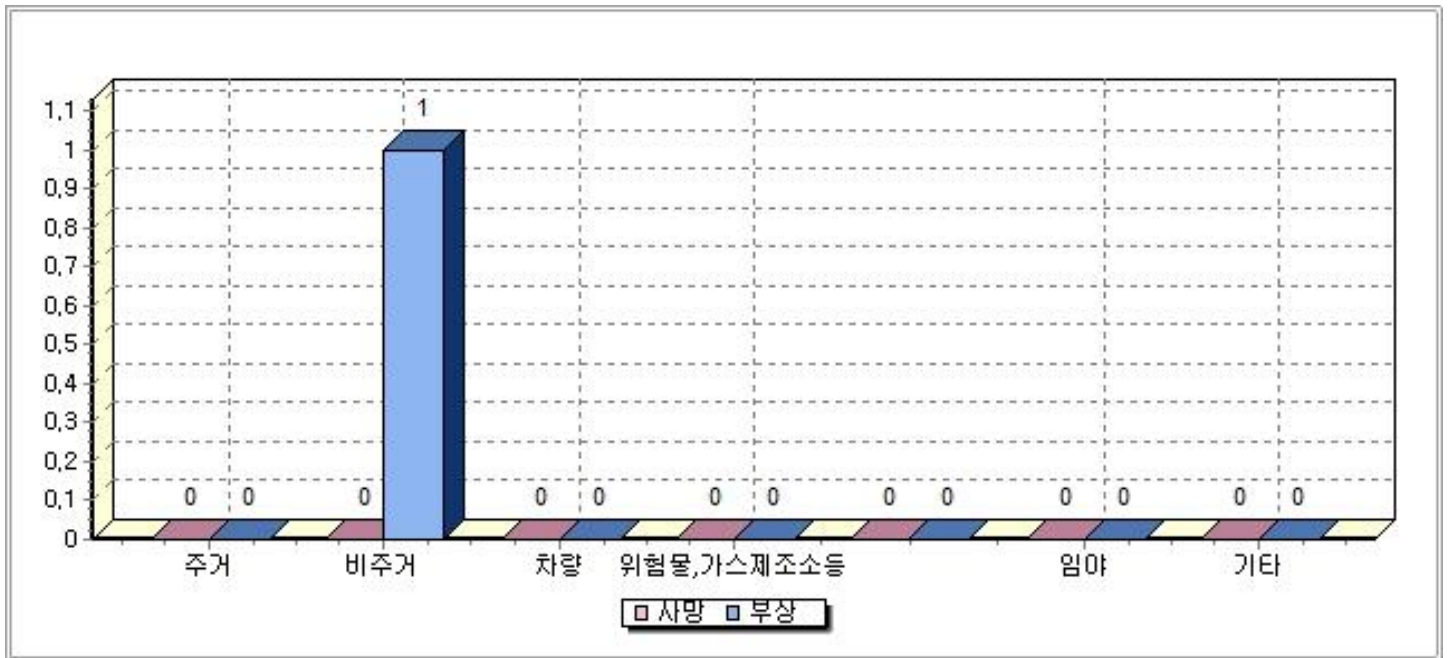
3) 부상 : 1명



(단위 : 명)

구분(명)	계	전기적 요인	기계적 요인	제품 결함	가스 누출	화학적 요인	교통 사고	부주의	기타 실화	자연적 요인	방화	방화 의심	미상
'24. 03월	1	0	0	0	0	0	0	1	0	0	0	0	0
'23. 03월	1	0	1	0	0	0	0	0	0	0	0	0	0
전년 대비	명수	0	-1	0	0	0	0	1	0	0	0	0	0
	증감(%)	0.0	-100.0	0	0.0	0.0	0.0	100.0	0.0	0.0	0.0	0.0	0.0
'24.03~03월	1	0	0	0	0	0	0	1	0	0	0	0	0
'23.03~03월	1	0	1	0	0	0	0	0	0	0	0	0	0
전년 대비	명수	0	-1	0	0	0	0	1	0	0	0	0	0
	증감(%)	0.0	-100.0	0	0.0	0.0	0.0	100.0	0.0	0.0	0.0	0.0	0.0

나. 장소별(사망, 부상) : 1

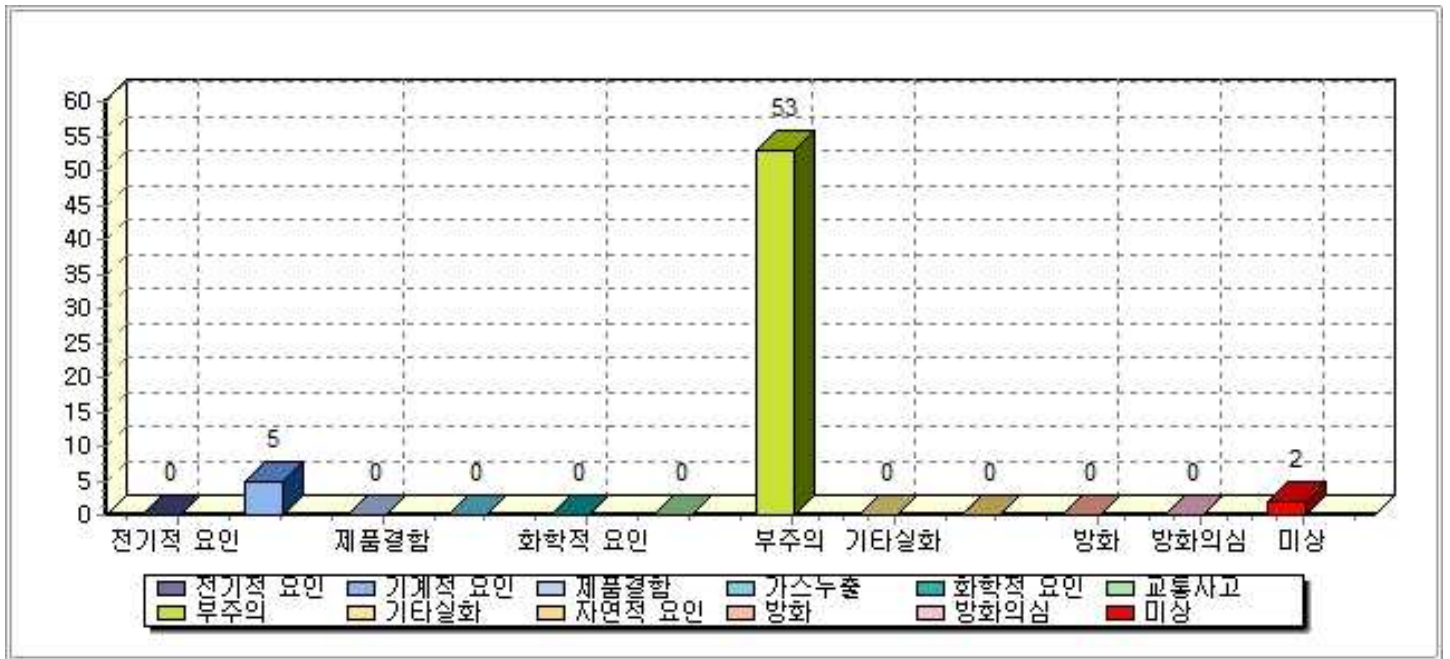


(단위 : 명)

구분(명)		계	주거	비주거	차량	위험물. 가스제조소등	철도선박. 항공기등	임야	기타
'24. 03월		1	0	1	0	0	0	0	0
사망/부상		0 / 1	0/0	0/1	0/0	0 / 0	0 / 0	0/0	0/0
'23. 03월		1	1	0	0	0	0	0	0
사망/부상		0 / 1	0/1	0/0	0/0	0 / 0	0 / 0	0/0	0/0
전년 대비	명수	0	-1	1	0	0	0	0	0
	증감(%)	0.0	-100.0	100.0	0.0	0.0	0.0	0.0	0.0
'24.03~03월		1	0	1	0	0	0	0	0
사망/부상		0 / 1	0/0	0/1	0/0	0 / 0	0 / 0	0/0	0/0
'23.03~03월		1	1	0	0	0	0	0	0
사망/부상		0 / 1	0/1	0/0	0/0	0 / 0	0 / 0	0/0	0/0
전년 대비	명수	0	-1	1	0	0	0	0	0
	증감(%)	0.0	-100.0	100.0	0.0	0.0	0.0	0.0	0.0

9. 재산피해현황

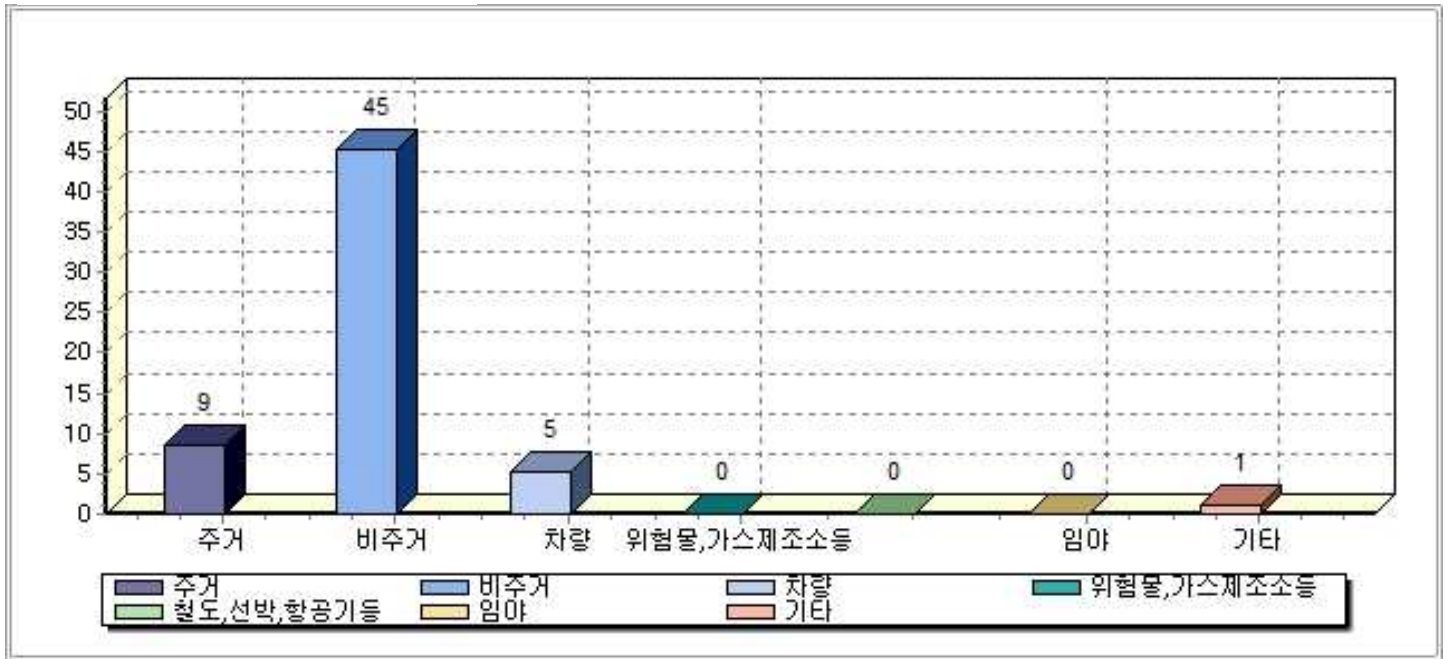
가. 발화요인별



(단위 : 백만원)

구분 (백만원)	계	전기적 요인	기계적 요인	제품 결함	가스 누출	화학적 요인	교통 사고	부주의	기타 실화	자연적 요인	방화	방화 의심	미상
'24. 03월	60	0	5	0	0	0	0	53	0	0	0	0	2
'23. 03월	30	0	1	0	0	0	0	6	0	0	0	0	23
전년 대비	금액	30	4	0	0	0	0	48	0	0	0	0	-22
	증감(%)	102.0	326.7	432.2	0	0.0	-100.0	845.8	0.0	0.0	0.0	0.0	-96.6
'24.03~03월	60	0	5	0	0	0	0	53	0	0	0	0	2
'23.03~03월	30	0	1	0	0	0	0	6	0	0	0	0	23
전년 대비	금액	30	4	0	0	0	0	48	0	0	0	0	-22
	증감(%)	102.0	326.7	432.2	0	0.0	-100.0	845.8	0.0	0.0	0.0	0.0	-96.6

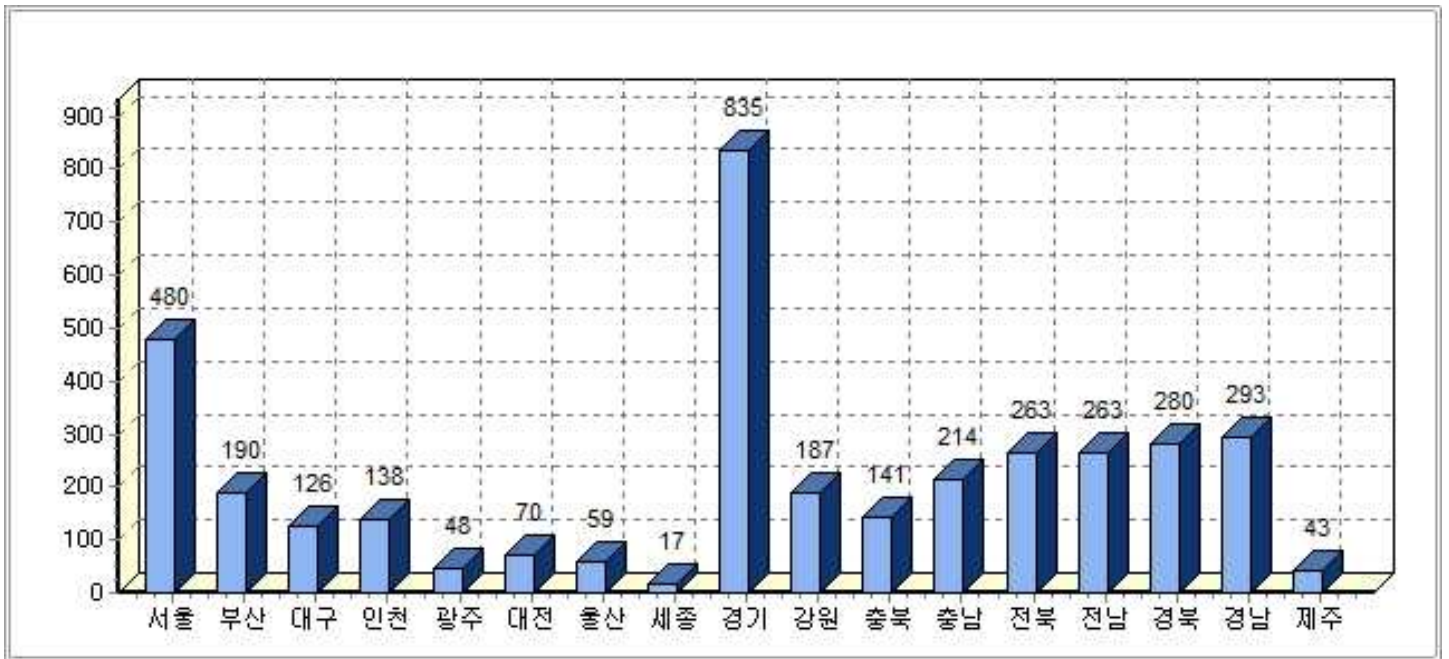
나. 화재장소별



(단위 : 백만원)

구분 (백만원)		계	주거	비주거	차량	위험물. 가스제조소등	철도선박. 항공기등	임야	기타
'24. 03월		60	9	45	5	0	0	0	1
'23. 03월		30	2	5	23	0	0	0	0
전년 대비	금액	30	7	40	-17	0	0	0	1
	증감(%)	102.0	309.9	801.6	-76.3	0.0	0.0	0.0	4108.0
'24.03~03월		60	9	45	5	0	0	0	1
'23.03~03월		30	2	5	23	0	0	0	0
전년 대비	금액	30	7	40	-17	0	0	0	1
	증감(%)	102.0	309.9	801.6	-76.3	0.0	0.0	0.0	4108.0

10. 시·도별 화재 통계(전년 같은 기간 대비)



구분	'24.03~03월					'23.03~03월					증감률 (%)				
	건수	인명피해			재산 피해 (천원)	건수	인명피해			재산 피해 (천원)	건수	인명피해			재산 피해
		계	사망	부상			계	사망	부상			계	사망	부상	
서울	480	25	5	20	1,263,233	535	17	1	16	2,023,208	-10.3	47.1	400.0	25.0	-37.6
부산	190	7	1	6	666,612	206	4	1	3	2,046,284	-7.8	75.0	0.0	100.0	-67.4
대구	126	12	4	8	606,763	118	11	0	11	722,468	6.8	9.1	400.0	-27.3	-16.0
인천	138	7	0	7	932,266	146	10	0	10	1,980,175	-5.5	-30.0	0.0	-30.0	-52.9
광주	48	2	1	1	294,488	89	7	1	6	1,175,615	-46.1	-71.4	0.0	-83.3	-75.0
대전	70	2	0	2	95,182	105	7	1	6	176,798,056	-33.3	-71.4	-100.0	-66.7	-99.9
울산	59	2	0	2	287,706	108	12	1	11	255,212	-45.4	-83.3	-100.0	-81.8	12.7
세종	17	4	1	3	1,398,915	32	2	0	2	241,023	-46.9	100.0	100.0	50.0	480.4

구분	'24.03~03월					'23.03~03월					증감률 (%)				
	건수	인명피해			재산 피해 (천원)	건수	인명피해			재산 피해 (천원)	건수	인명피해			재산 피해
		계	사망	부상			계	사망	부상			계	사망	부상	
경기	835	63	9	54	21,715,091	956	69	14	55	21,478,271	-12.7	-8.7	-35.7	-1.8	1.1
강원	187	18	3	15	1,818,615	263	17	2	15	2,170,352	-28.9	5.9	50.0	0.0	-16.2
충북	141	10	0	10	5,701,428	177	12	1	11	1,164,697	-20.3	-16.7	-100.0	-9.1	389.5
충남	214	16	3	13	3,310,692	282	11	2	9	3,530,304	-24.1	45.5	50.0	44.4	-6.2
전북	263	16	2	14	1,926,078	347	13	3	10	6,029,391	-24.2	23.1	-33.3	40.0	-68.1
전남	263	7	3	4	2,124,694	361	14	2	12	4,833,274	-27.1	-50.0	50.0	-66.7	-56.0
경북	280	24	3	21	2,178,595	371	26	5	21	3,457,329	-24.5	-7.7	-40.0	0.0	-37.0
경남	293	18	1	17	3,771,739	350	28	5	23	12,741,956	-16.3	-35.7	-80.0	-26.1	-70.4
제주	43	0	0	0	375,120	62	5	0	5	1,012,566	-30.6	-100.0	0.0	-100.0	-63.0
합계	3,647	233	36	197	48,467,217	4,508	265	39	226	241,660,181	-19.1	-12.1	-7.7	-12.8	-79.9