

철원 두루미류 월동현황과 사고사례 및 대처

-2015~16년 모니터링 보고-

유승화¹, 이기섭², 김수호³, 이지훈³, 최종수⁴

¹ 서울대학교 환경대학원, ² 한국물새네트워크,

³ 한국조류보호협회 철원지회, ⁴ DMZ생태학교

발표주제

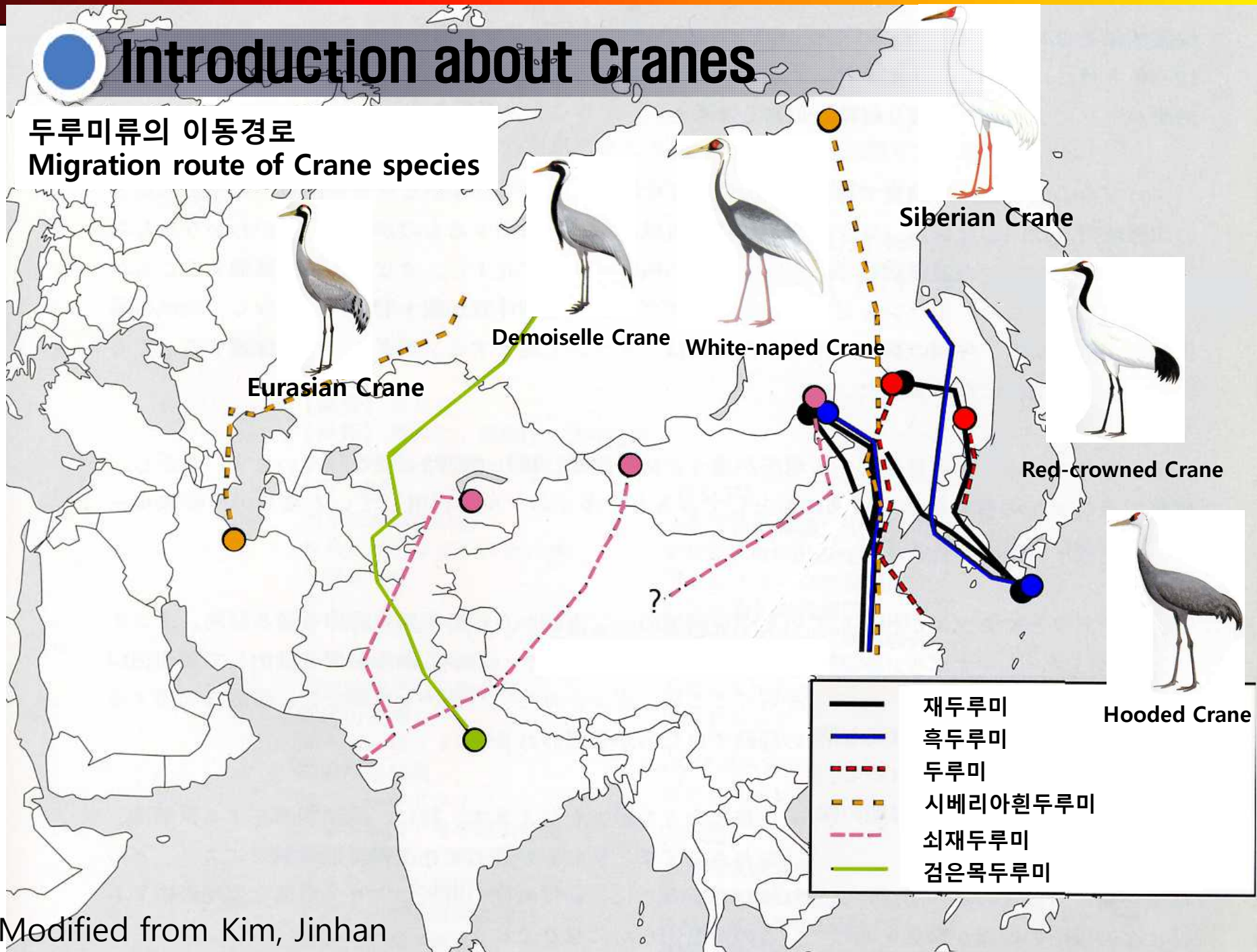
- 2015-16년 두루미류 모니터링 결과
- 서식지 변화사항
- 두루미류 사고사례 및 대처



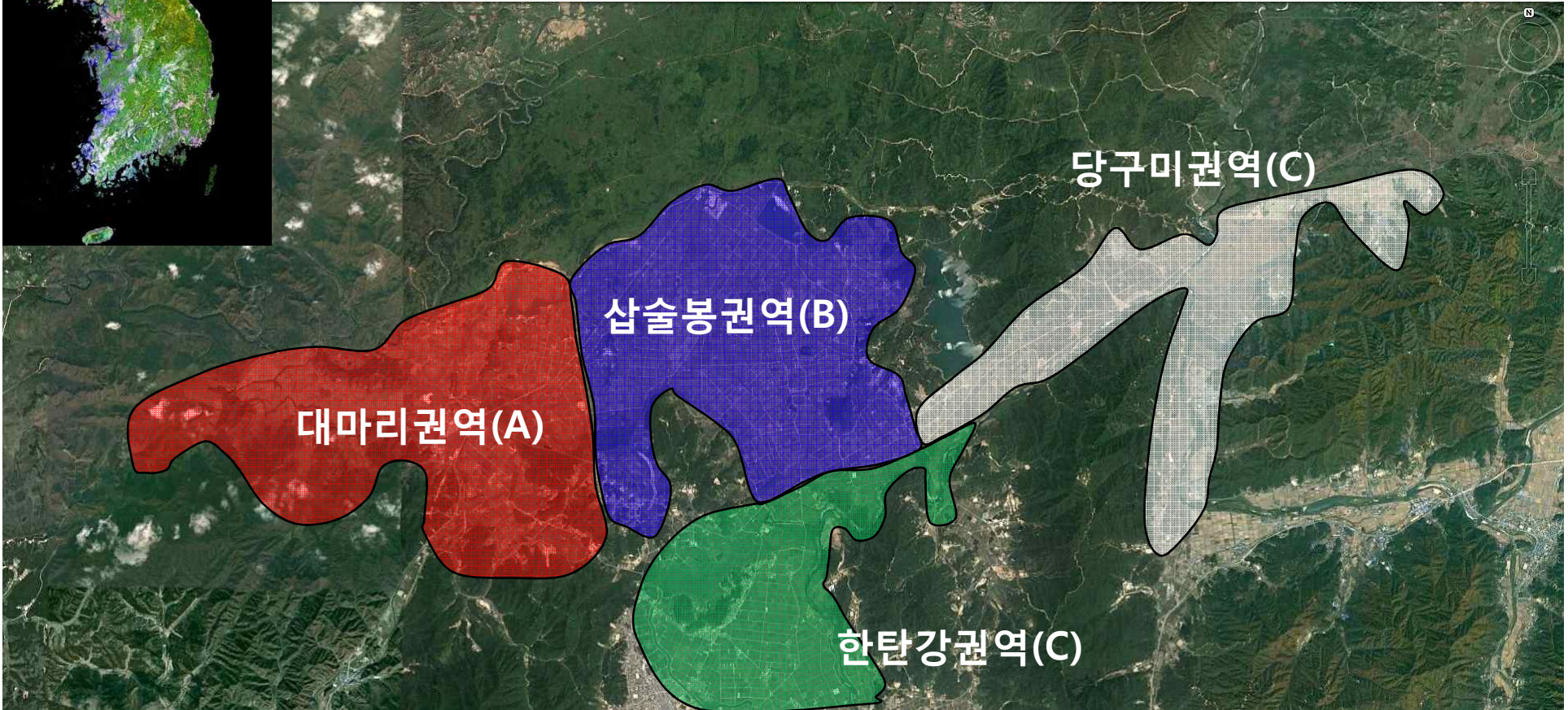


Introduction about Cranes

두루미류의 이동경로
Migration route of Crane species



Modified from Kim, Jinhan



2015-16년 월동기 두루미류 모니터링 결과



사진 이기섭

철원지역 모니터링 결과

2015년 10월~2016년 3월까지 매월 1회 조사결과

- 87종 최대개체수 83,391개체
- 최우점종 : 쇠기러기 6만7천여 개체, 80% 우점도
- 멸종위기종 14종 (멸 I: 2종, 멸II: 12종)

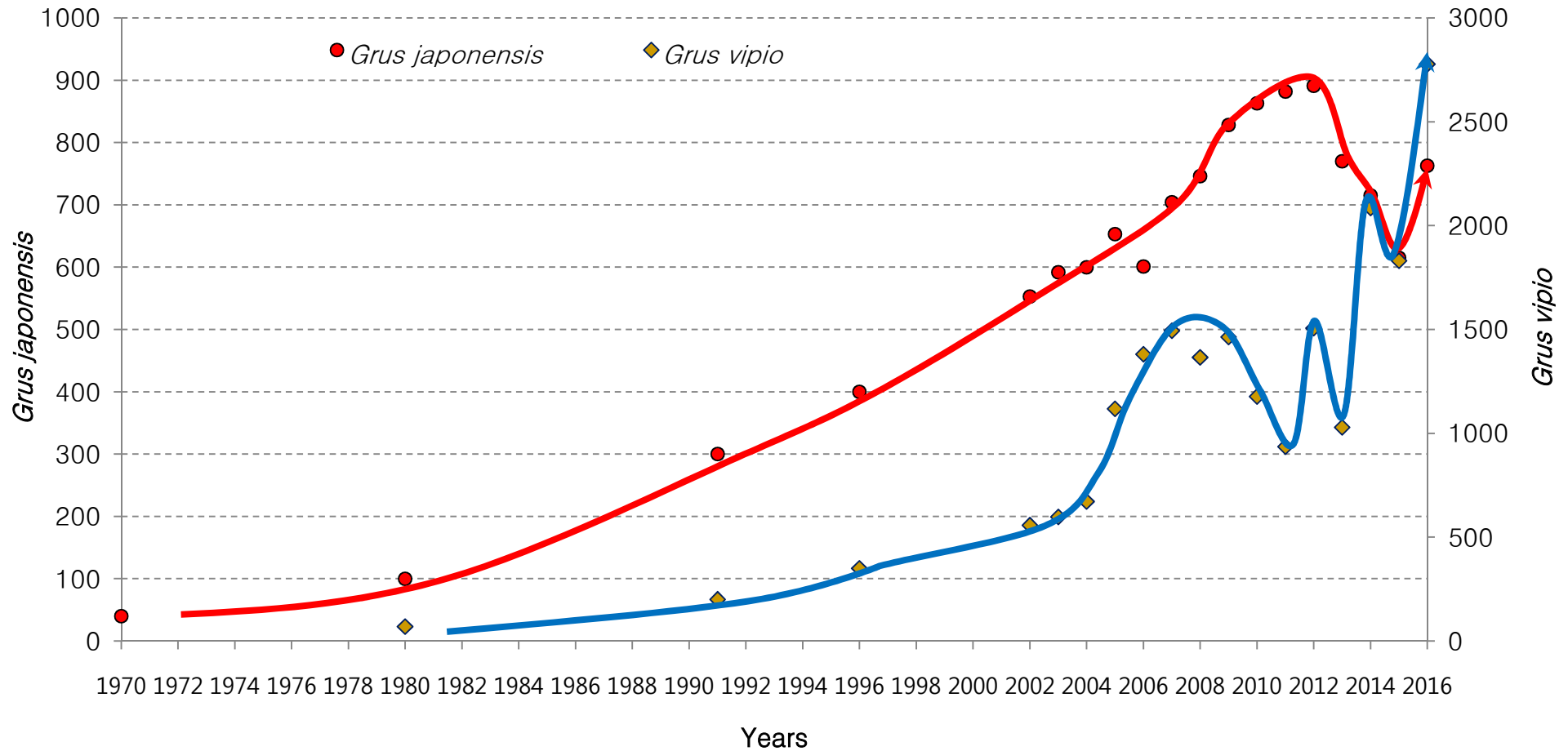
번호	국명	2015			2016			Max	멸종종 등급	우점도
		10월	11월	12월	1월	2월	3월			
1	쇠기러기	67060	46000	40850	11900	17500	9120	67060		80.4%
2	재두루미	1400	5247	4330	2777	3917	2624	5247	II 급	6.3%
3	떼까마귀	30	0	0	0	30	4000	4000		4.8%
4	청둥오리	30	50	520	130	1530	235	1530		1.8%
5	두루미	1	195	748	763	722	6	763	I 급	0.9%
6	흰뺨검둥오리	730	55	560	80	202	245	730		0.9%
7	쏙새	252	232	70	80	320	604	604		0.7%
-	기타 조류	45	44	40	42	46	52	81		4.1%

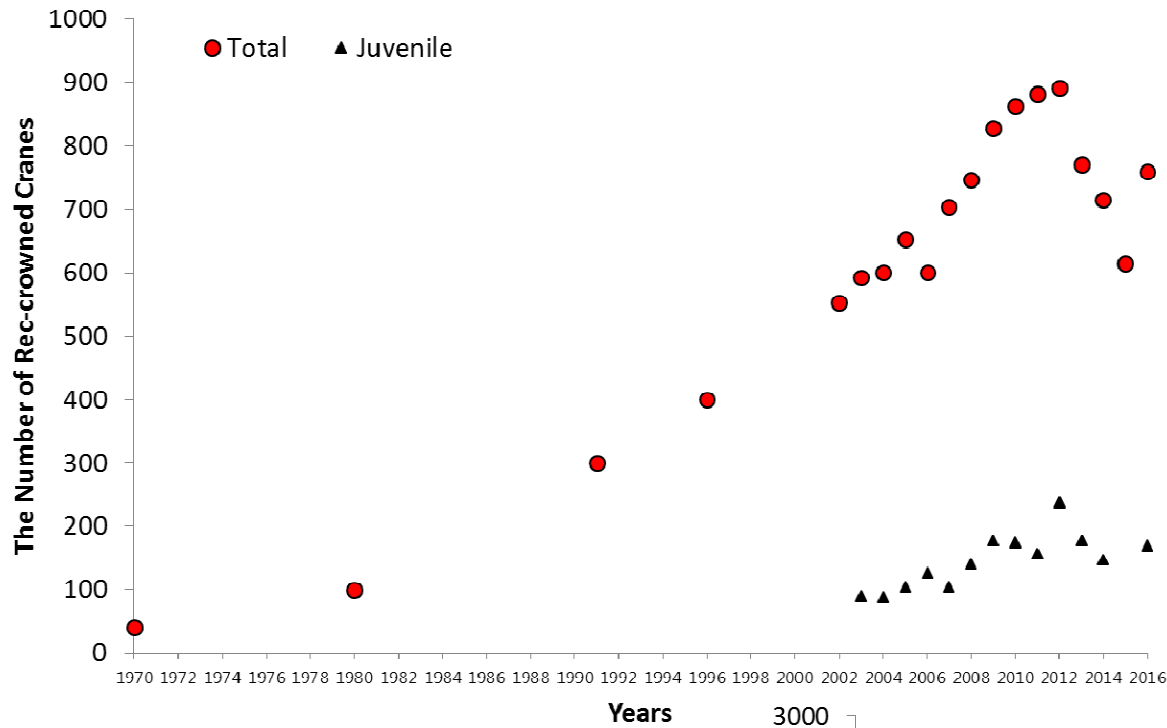
1. 두루미류 도래현황



학 명	국 명	2015			2016			Max
		10월	11월	12월	1월	2월	3월	
<i>Grus canadensis</i>	캐나다두루미	-	1	-	-	-	1	1
<i>Grus vipio</i>	재두루미	1,400	5,247	4,330	2,777	3,917	2,624	5,247
<i>Grus grus</i>	검은목두루미	-	-	2	-	1	3	3
<i>Grus monacha</i>	흑두루미	1	14	20	-	2	10	20
<i>Grus japonensis</i>	두루미	1	195	748	763	722	6	763

Population Trends of the Red-crowned and White-naped Cranes in Cheorwon region 1970~2012

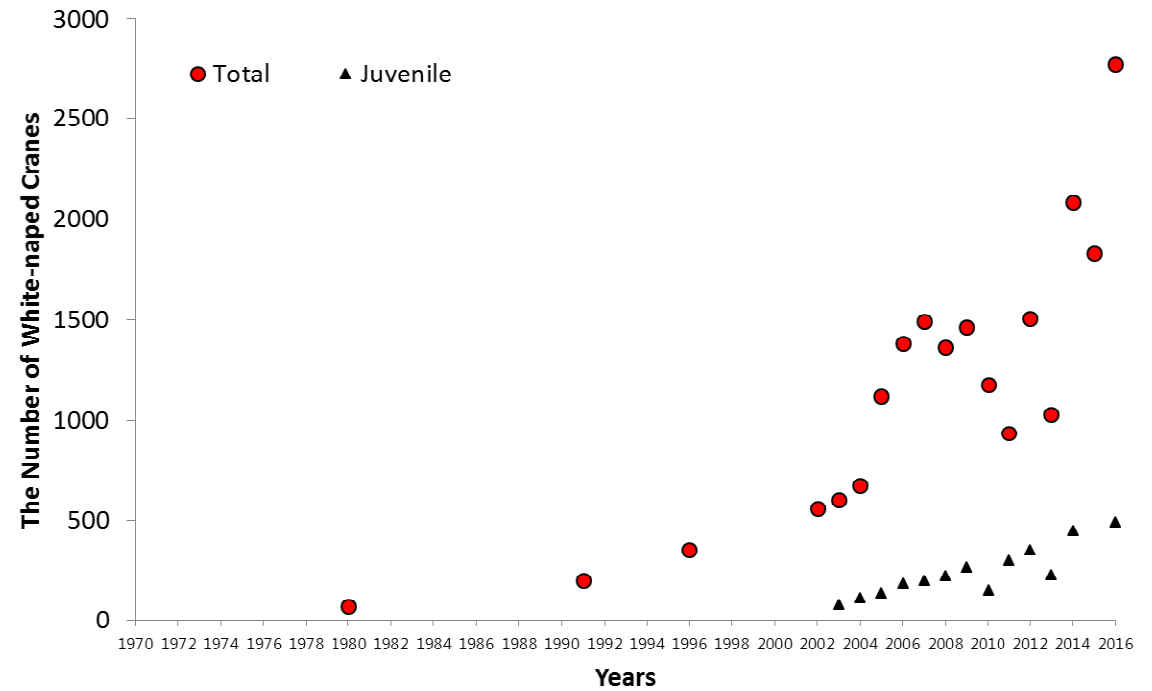




전체 개체수 및 유조의 수

두루미 *Grus japonensis*

재두루미 *Grus vipio*





민통선지역의 개방에 의한 영향





경원선복원사업

5사단 서측지역 대규모 개간

포사격장 및 자전거도로 개설



전선충돌의 영향 및 대처방안

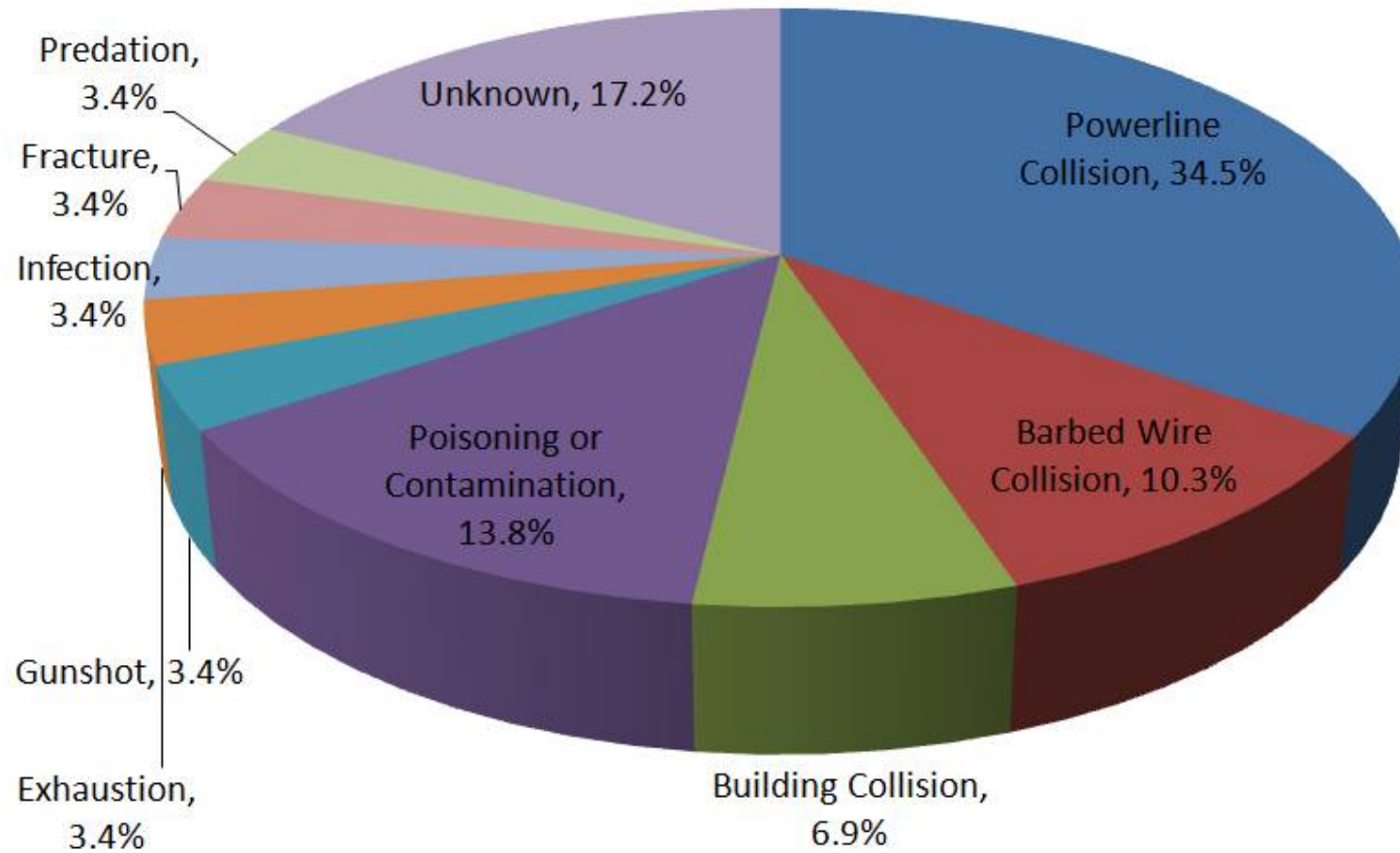
Electric Line Collision



Greenhouses

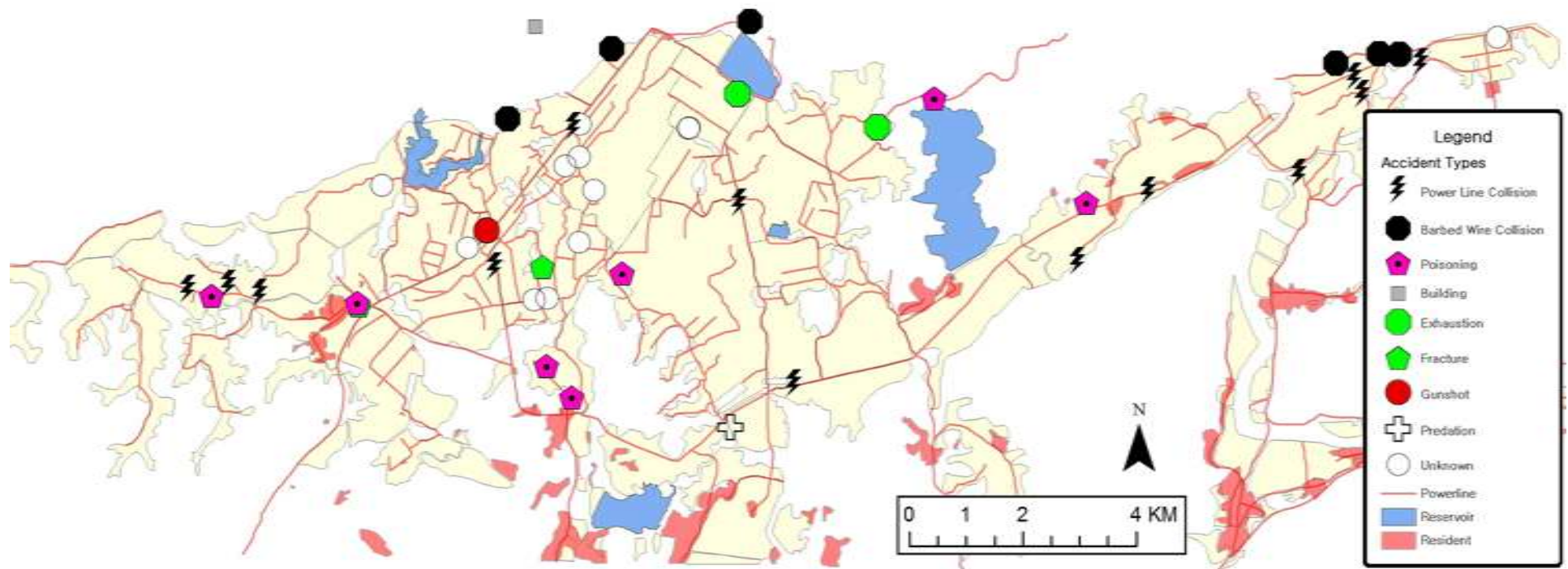
Result 1

Total Cases of the fatal accident of the crane species in Cheorwon County

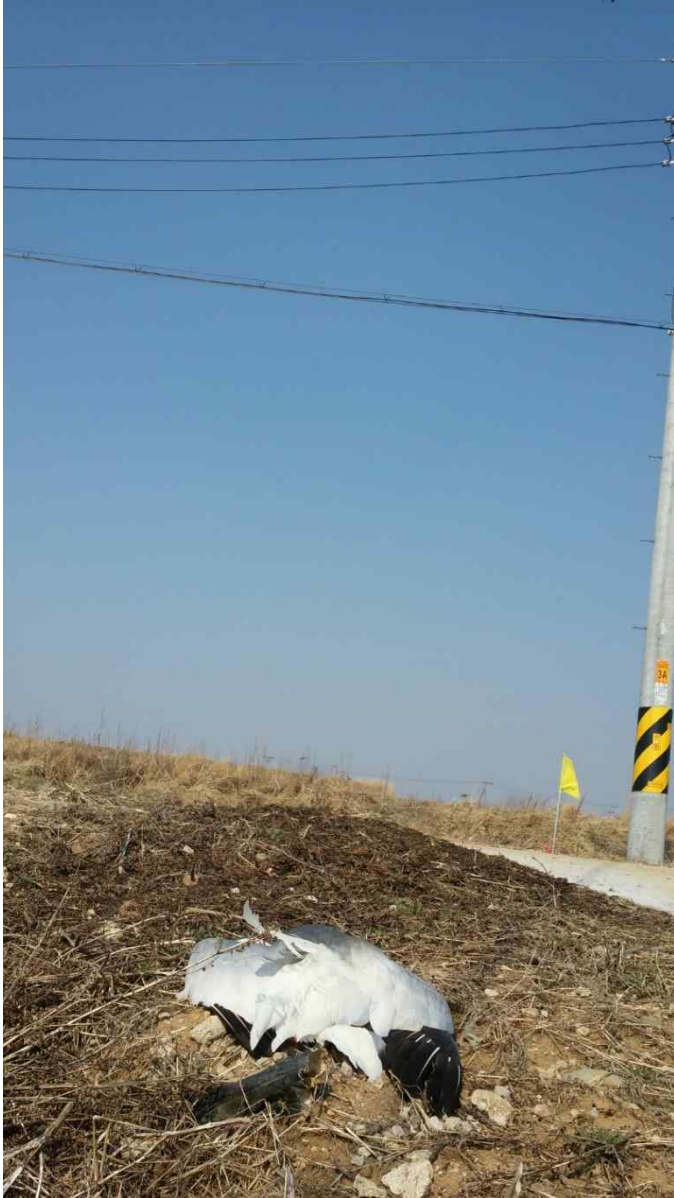


Result 1

Distribution map of the crane's accidents position in each accident types.



2015-16년 사고사례



2015-16년 사고사례

