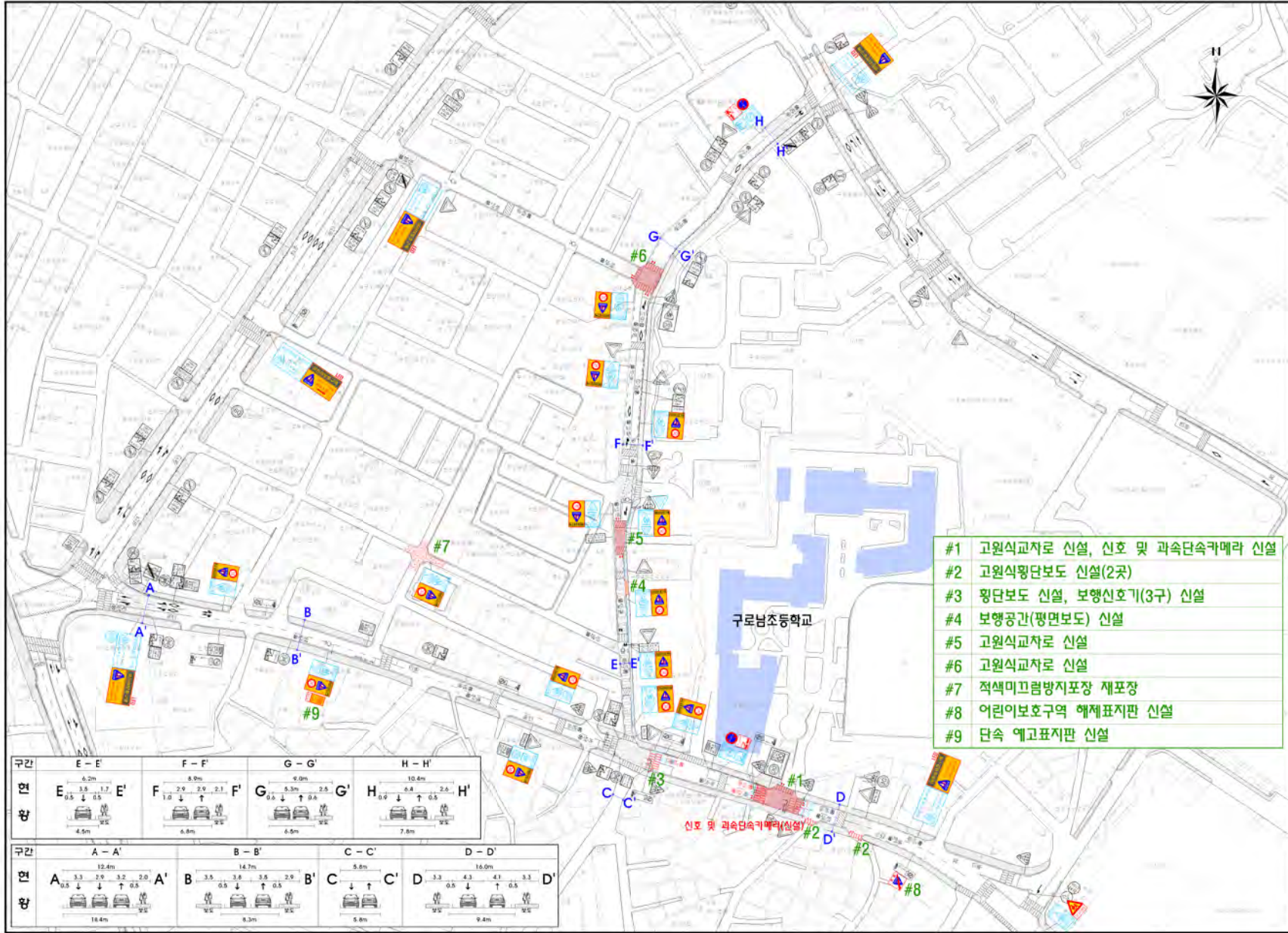


# ☒ 구로남초등학교(현황+개선)

## KEYMAP



- #1 교원식교차로 신설, 신호 및 과속단속카메라 신설
- #2 교원식횡단보도 신설(2곳)
- #3 횡단보도 신설, 보행신호기(3구) 신설
- #4 보행공간(평면보도) 신설
- #5 교원식교차로 신설
- #6 교원식교차로 신설
- #7 적색미끄럼방지포장 재포장
- #8 어린이보호구역 해제표지판 신설
- #9 단속 예고표지판 신설

구간	E - E'	F - F'	G - G'	H - H'
면	E	F	G	H
방	E'	F'	G'	H'
구간	A - A'	B - B'	C - C'	D - D'
면	A	B	C	D
방	A'	B'	C'	D'

현황	개선	시설명
		횡단보도
		교원식횡단보도
		교원식교차로
		보도
		보행공간
		적색 미끄럼방지포장
		식각역
		중앙분리대
		가드레일
		블라드
		시선유도봉
		표지명
		단속카메라
		만사경
		엘로카넷
		투광기
		신호기
		램프
		어린이보호구역 시설표지
		어린이보호구역 해제표지
		어린이보호구역 예고표지
		교통안전표지

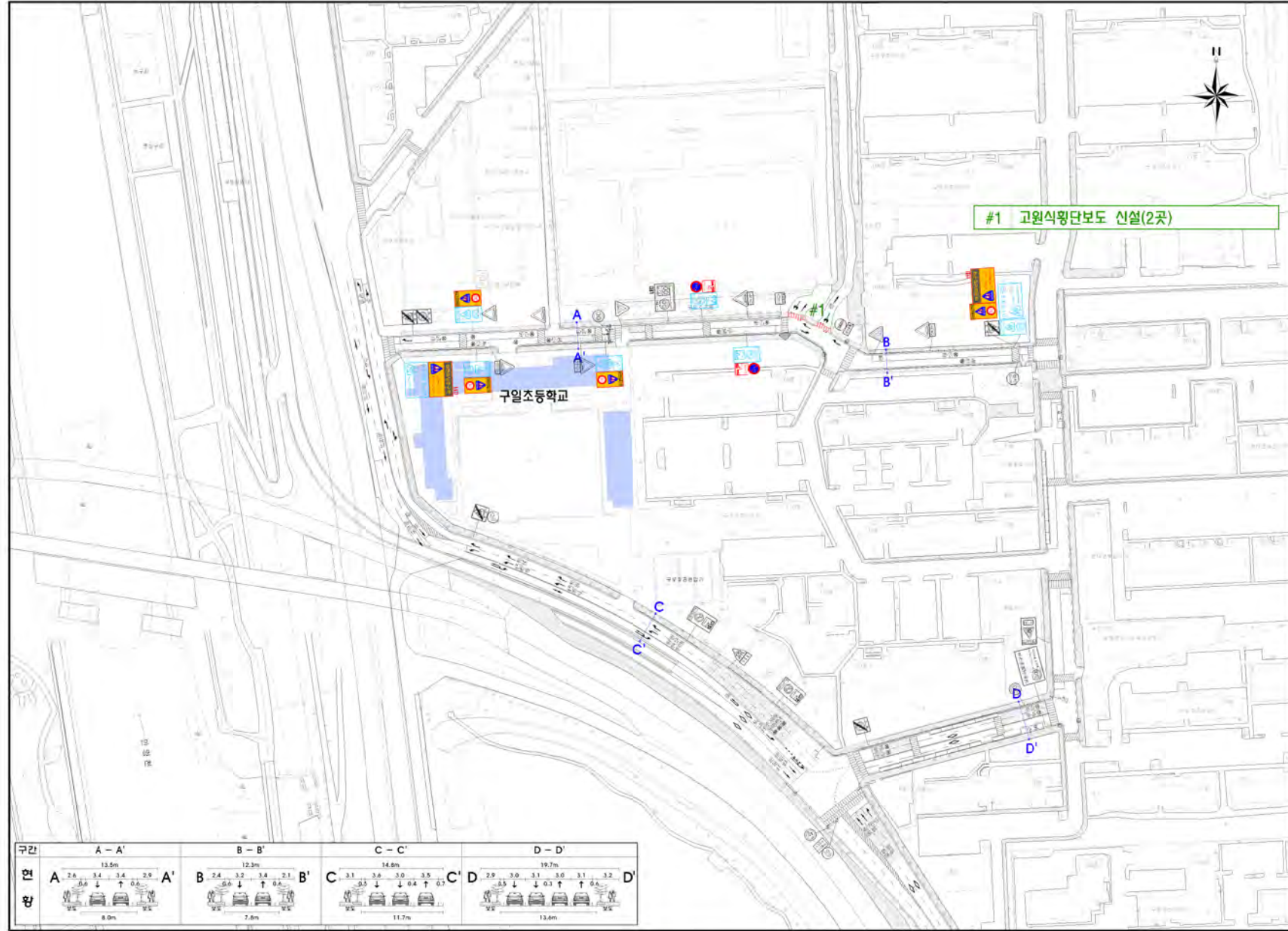
[범례]

	면	원
	신	설
	제	거
	이	전

scale 0 75 30 100m

# ☒ 구일초등학교(현황+개선)

## KEYMAP



면 원	개 선	시 설 명
		항단보도
		교원식량단보도
		교원식교차로
		보도
		보행공간
		좌석 미끄럼방지포장
		석재
		도막포장
		중앙분리대
		가드펜스
		블럭
		시선유도봉
		표시봉
		단속카메라
		반사경
		엘로카넷
		투광기
		신호기
		함포
		어린이보호구역 시점표지
		어린이보호구역 해제표지
		어린이보호구역 경고표지
		교통안전표지

## [ 범 례 ]

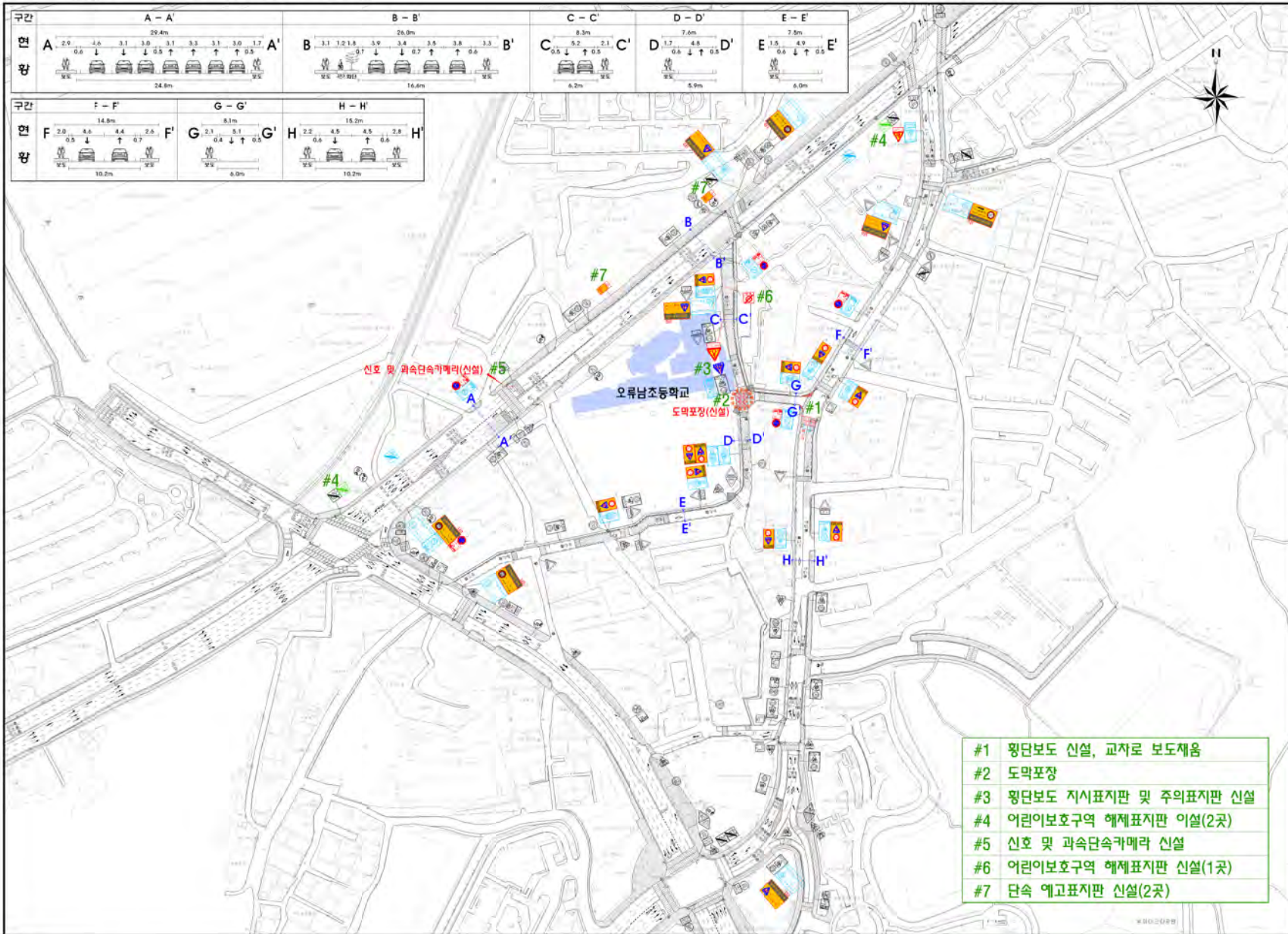
	면 원
	신 설
	제 거
	이 전



구간	A - A'	B - B'	C - C'	D - D'
면	13.5m	12.3m	14.6m	19.7m
형				
	8.0m	7.6m	11.7m	13.6m

# 오류남초등학교(현황+개선)

## KEYMAP



현황	개선	시설명
		횡단보도
		고원식횡단보도
		교원식교차로
		보도
		보행공간
		적색 미끄럼방지포장
		석재
		도막포장
		중앙분리대
		가드펜스
		블라드
		시선유도봉
		표지판
		단속카메라
		반시경
		엘로카넷
		투광기
		신호기
		함포
		어린이보호구역 시점표지
		어린이보호구역 해제표지
		어린이보호구역 경고표지
		교통안전표지

- #1 횡단보도 신설, 교차로 보도제움
- #2 도막포장
- #3 횡단보도 지시표지판 및 주의표지판 신설
- #4 어린이보호구역 해제표지판 이설(2곳)
- #5 신호 및 과속단속카메라 신설
- #6 어린이보호구역 해제표지판 신설(1곳)
- #7 단속 예고표지판 신설(2곳)

[ 범례 ]

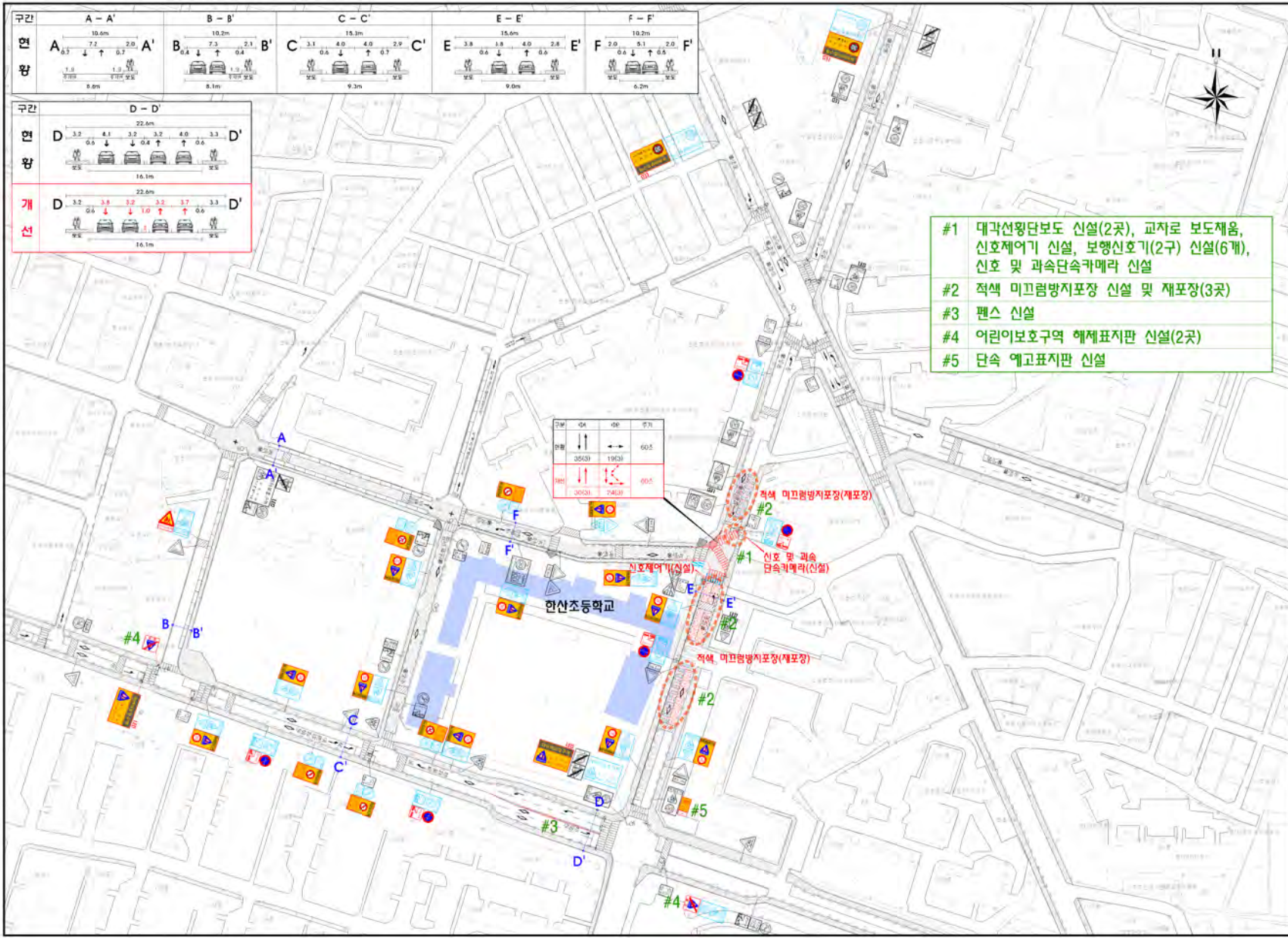
	면	원
	신	설
	제	거
	이	선

scale 0 30 70 140m

서울특별시	용역명	용역사	실제일자	실제 참여자			도면명	도면번호
	2019년 교통사고 다발 어린이보호구역 안전진단 및 설계	(주)동일기술공사	2019.07	박상섭	강영석	안정현	오류남초등학교(현황+개선)	

# 한산초등학교(현황+개선)

## KEYMAP



- #1 대각선횡단보도 신설(2곳), 교차로 보도재움, 신호제어기 신설, 보행신호기(2구) 신설(6개), 신호 및 과속단속카메라 신설
- #2 적색 미끄럼방지포장 신설 및 재포장(3곳)
- #3 펜스 신설
- #4 어린이보호구역 해제표지판 신설(2곳)
- #5 단속 예고표지판 신설



현황	개선	시설명
		횡단보도
		고원식횡단보도
		고원식교차로
		보도
		보행공간
		적색 미끄럼방지포장
		서책
		도막포장
		중앙분리대
		가드레일
		블럭
		시선유도봉
		표지봉
		단속카메라
		반사경
		엘로카넷
		투광기
		신호기
		함포
		어린이보호구역 서점표지
		어린이보호구역 해제표지
		어린이보호구역 예고표지
		교통안전표지

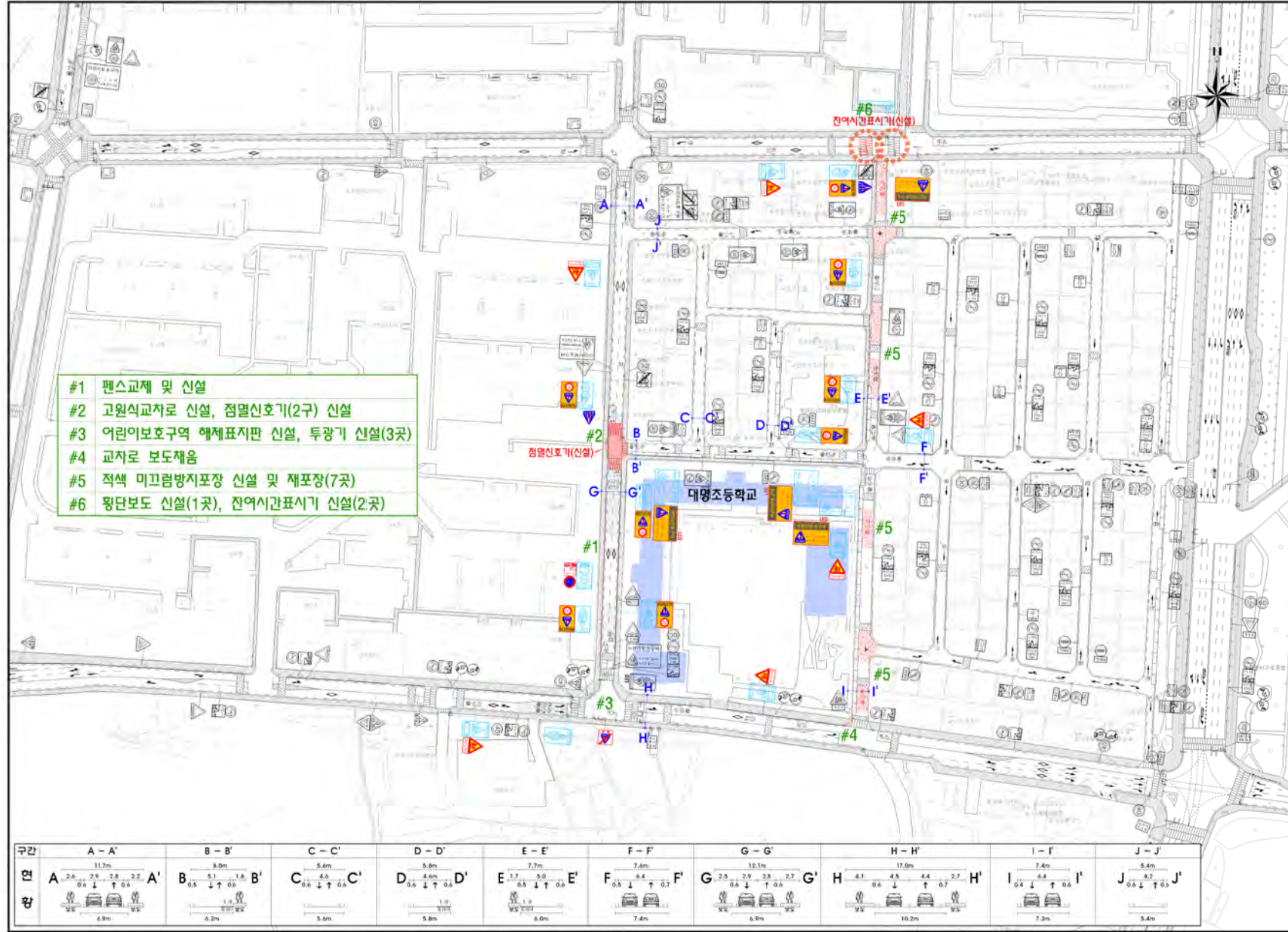
[범례]

	면	원
	신	설
	재	거
	이	전

scale 0 20 40 60 80 100m

# 대명초등학교(현황+개선)

## KEYMAP



- #1 펜스교체 및 신설
- #2 고원식교자로 신설, 점멸신호기(2구) 신설
- #3 어린이보호구역 해제표지판 신설, 투광기 신설(3곳)
- #4 교자로 보도재움
- #5 적색 미끄럼방지포장 신설 및 재포장(7곳)
- #6 횡단보도 신설(1곳), 잔여시간표시기 신설(2곳)

현황	개선	시설명
		방단보도
		고원식방단보도
		고원식교차로
		보도
		보행공간
		적색 미끄럼방지포장
		사과석
		도막포장
		중앙분리대
		가드펜스
		블라드
		시선유도봉
		표시봉
		단속카메라
		변시경
		엘로카넷
		투광기
		신호기
		램프
		어린이보호구역 서명표지
		어린이보호구역 해제표지
		어린이보호구역 예고표지
		교통안전표지

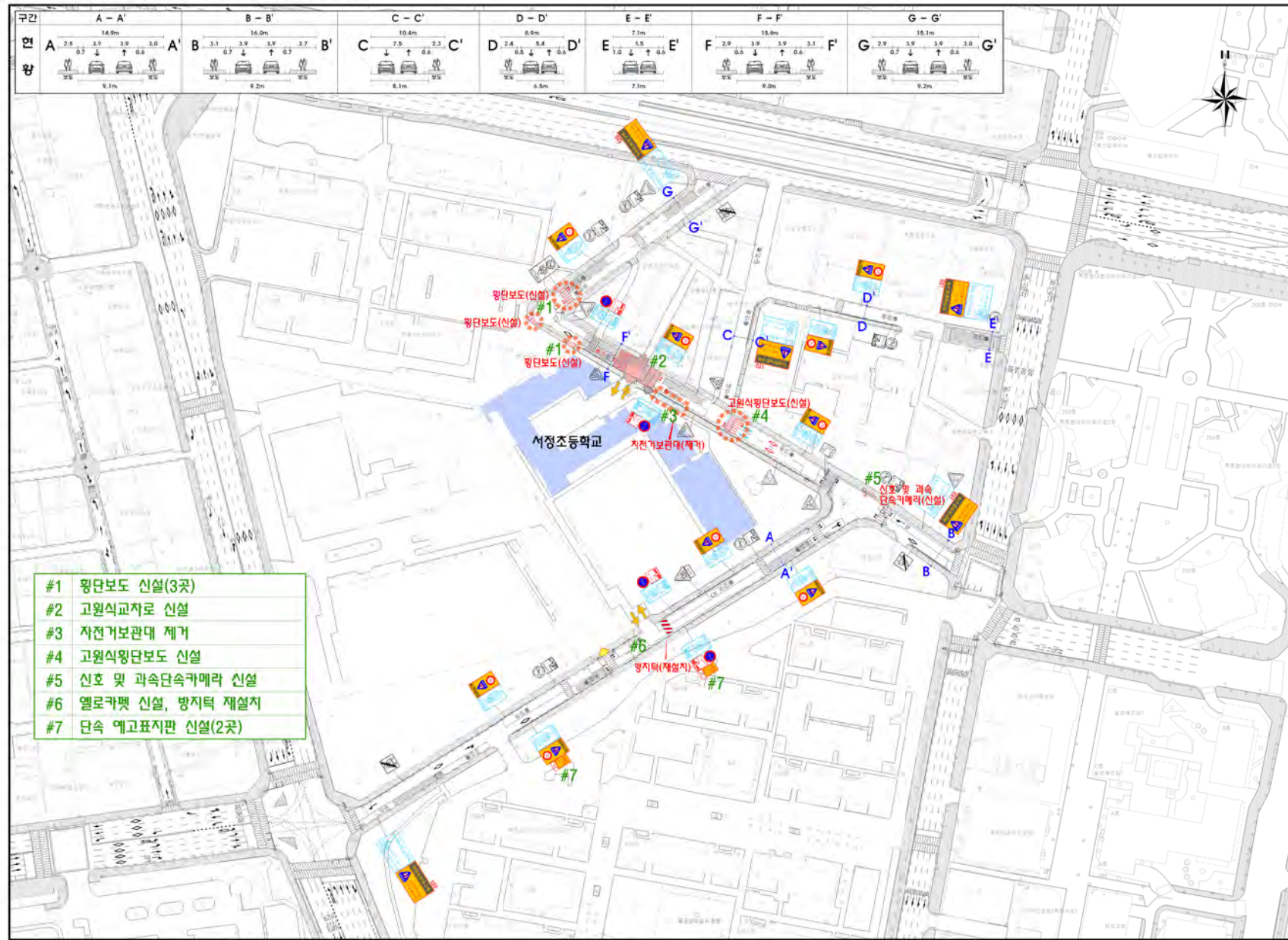
[범례]

	면	방
	신	설
	재	거
	이	진

scale 0 25 50 100m

구간	A-A'	B-B'	C-C'	D-D'	E-E'	F-F'	G-G'	H-H'	I-I'	J-J'
면	11.7m	8.0m	5.4m	5.9m	7.7m	7.6m	12.1m	17.0m	7.4m	5.4m
방	2.6, 2.0, 2.8, 2.2, 0.6 ↓ ↑ 0.6	5.1, 1.8, 0.5 ↓ ↑ 0.5	4.6, 0.6 ↓ ↑ 0.6	4.6m, 0.5 ↓ ↑ 0.4	1.7, 5.0, 0.5 ↓ ↑ 0.5	6.4, 0.5 ↓ ↑ 0.7	2.5, 2.9, 2.5, 2.7, 0.6 ↓ ↑ 0.6	4.1, 4.5, 4.4, 0.7, 0.6 ↓ ↑ 0.6	6.4, 0.4 ↓ ↑ 0.6	4.2, 0.6 ↓ ↑ 0.5
	6.9m	6.2m	5.4m	5.8m	6.0m	7.4m	6.9m	10.2m	7.3m	5.4m

# 서정초등학교(현황+개선)



현황	개선	시설명
		횡단보도
		고원식횡단보도
		고원식교차로
		보도
		보행공간
		좌측 미끄럼방지포장
		석재
		도막포장
		중앙분리대
		가드레일
		블라드
		시선유도봉
		표지판
		단속카메라
		반사경
		엘로카넷
		투광기
		신호기
		함포
		어린이보호구역 시점표지
		어린이보호구역 해제표지
		어린이보호구역 경고표지
		교통안전표지

- #1 횡단보도 신설(3곳)
- #2 고원식교차로 신설
- #3 자전거보관대 제거
- #4 고원식횡단보도 신설
- #5 신호 및 과속단속카메라 신설
- #6 엘로카넷 신설, 방지턱 재설치
- #7 단속 예고표지판 신설(2곳)

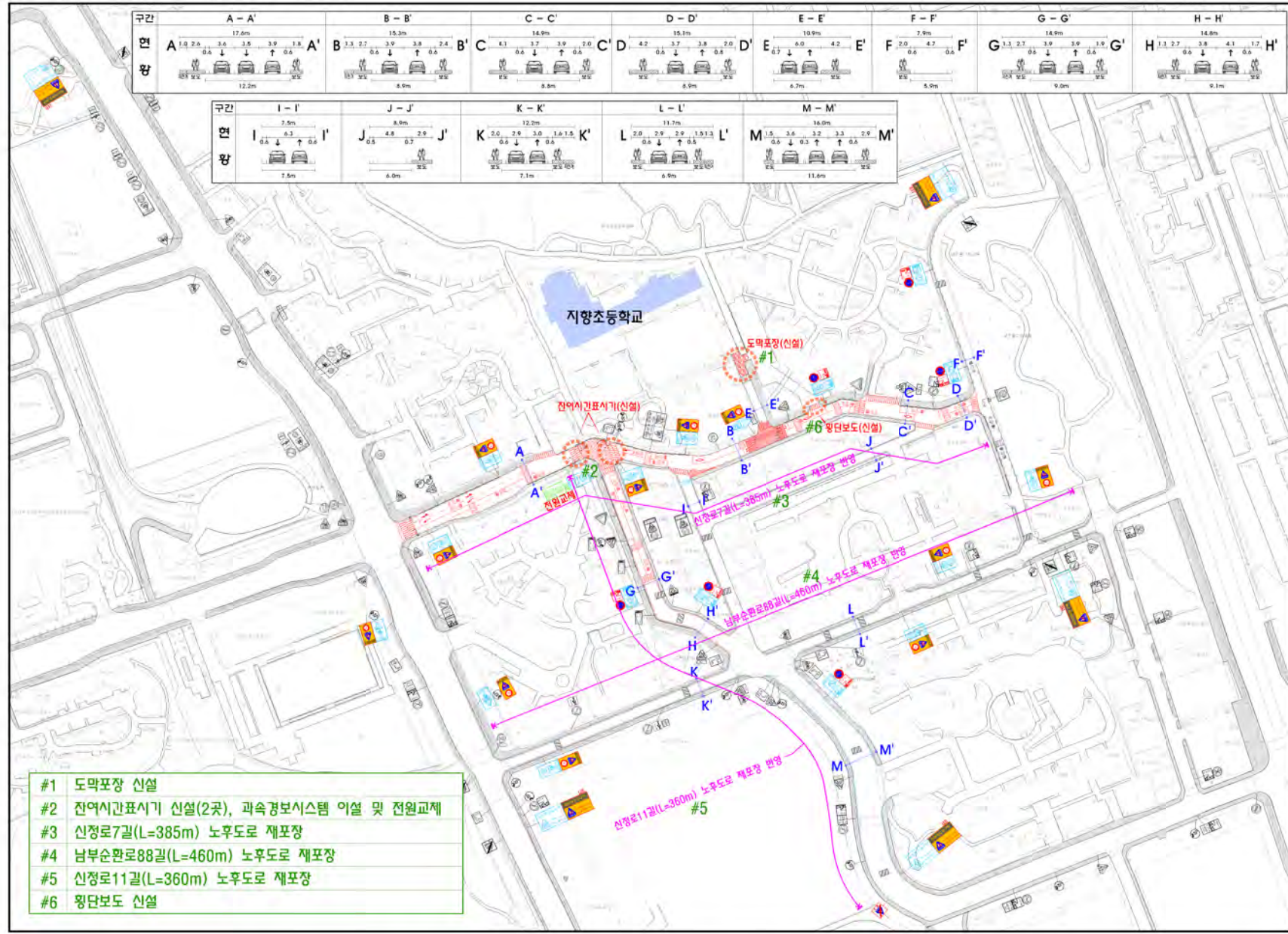
[범례]

	현황
	신설
	제거
	이전

scale 0 75 30 100m

# 지향초등학교(현황+개선)

## KEYMAP



면	개선	시설명
[Symbol]	[Symbol]	횡단보도
[Symbol]	[Symbol]	고원식횡단보도
[Symbol]	[Symbol]	고원식교차로
[Symbol]	[Symbol]	보도
[Symbol]	[Symbol]	보행공간
[Symbol]	[Symbol]	적설 미끄럼방지포장
[Symbol]	[Symbol]	석재
[Symbol]	[Symbol]	도막포장
[Symbol]	[Symbol]	중앙분리대
[Symbol]	[Symbol]	가드레일
[Symbol]	[Symbol]	블럭
[Symbol]	[Symbol]	시선유도봉
[Symbol]	[Symbol]	표지판
[Symbol]	[Symbol]	단속카메라
[Symbol]	[Symbol]	방사경
[Symbol]	[Symbol]	열로카펫
[Symbol]	[Symbol]	투광기
[Symbol]	[Symbol]	신호기
[Symbol]	[Symbol]	함포
[Symbol]	[Symbol]	어린이보호구역 시점표지
[Symbol]	[Symbol]	어린이보호구역 해제표지
[Symbol]	[Symbol]	어린이보호구역 경고표지
[Symbol]	[Symbol]	교통안전표지

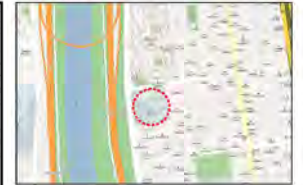
[범례]

[Symbol]	면
[Symbol]	신설
[Symbol]	재거
[Symbol]	이전

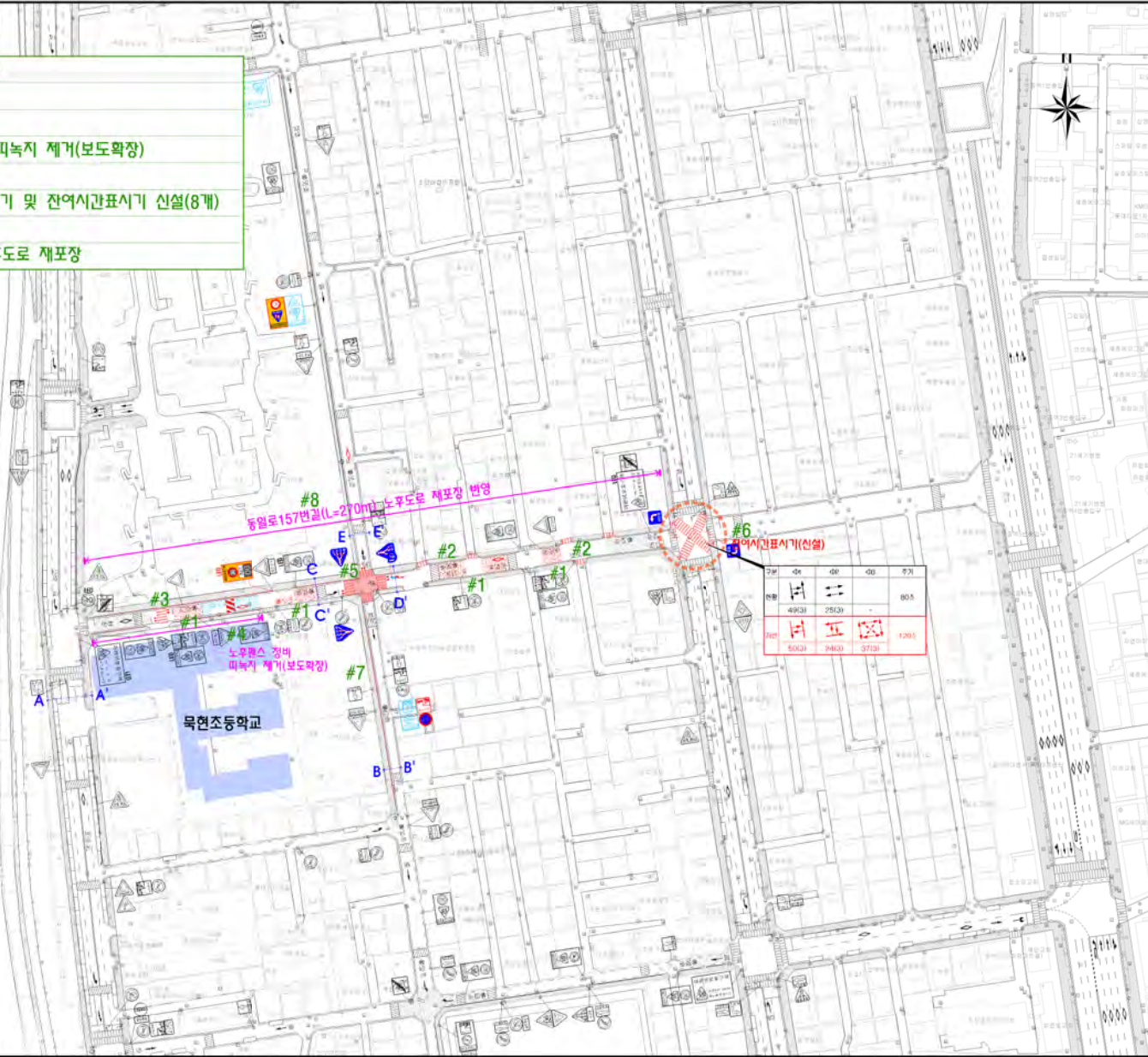
scale 0 30 60 120m

# ☑ 목현초등학교(현황+개선)

## KEYMAP



- #1 적색 미끄럼방지포장 신설(5곳)
- #2 횡단보도 신설(5곳)
- #3 고원식 횡단보도 신설
- #4 방지막 신설, 노후펜스 정비, 띠늑지 제거(보도확장)
- #5 고원식 교차로 신설
- #6 대각선횡단보도 신설, 보행신호기 및 잔여시각표시기 신설(8개)
- #7 펜스 신설 및 교체
- #8 동일로157번길(L=270m) 노후도로 재포장 변경



구간	현황
A-A'	19.7m 0.6 ↓ 3.1 3.1 3.6 2.5 ↑ 0.6 14.7m
B-B'	6.7m 0.6 ↓ 0.5 ↑ 4.6m
C-C'	12.9m 3.1 0.6 2.1 ↑ 0.6 6.8m
D-D'	11.1m 2.0 0.5 1.6 ↓ 0.5 6.9m
E-E'	10.5m 1.6 0.6 2.1 ↑ 0.6 4.8m

번호	범	례
1	횡단보도	[Symbol]
2	고원식횡단보도	[Symbol]
3	고원식교차로	[Symbol]
4	보도	[Symbol]
5	보행공간	[Symbol]
6	적색 미끄럼방지포장	[Symbol]
7	방지막	[Symbol]
8	중앙분기대	[Symbol]
9	가드레일	[Symbol]
10	블라드	[Symbol]
11	시선유도봉	[Symbol]
12	표지판	[Symbol]
13	단속카메라	[Symbol]
14	벤치	[Symbol]
15	엘로켓	[Symbol]
16	투광기	[Symbol]
17	신호기	[Symbol]
18	램프	[Symbol]
19	어린이보호구역 시점표지	[Symbol]
20	어린이보호구역 해제표지	[Symbol]
21	어린이보호구역 예고표지	[Symbol]
22	교통안전표지	[Symbol]

[ 범례 ]

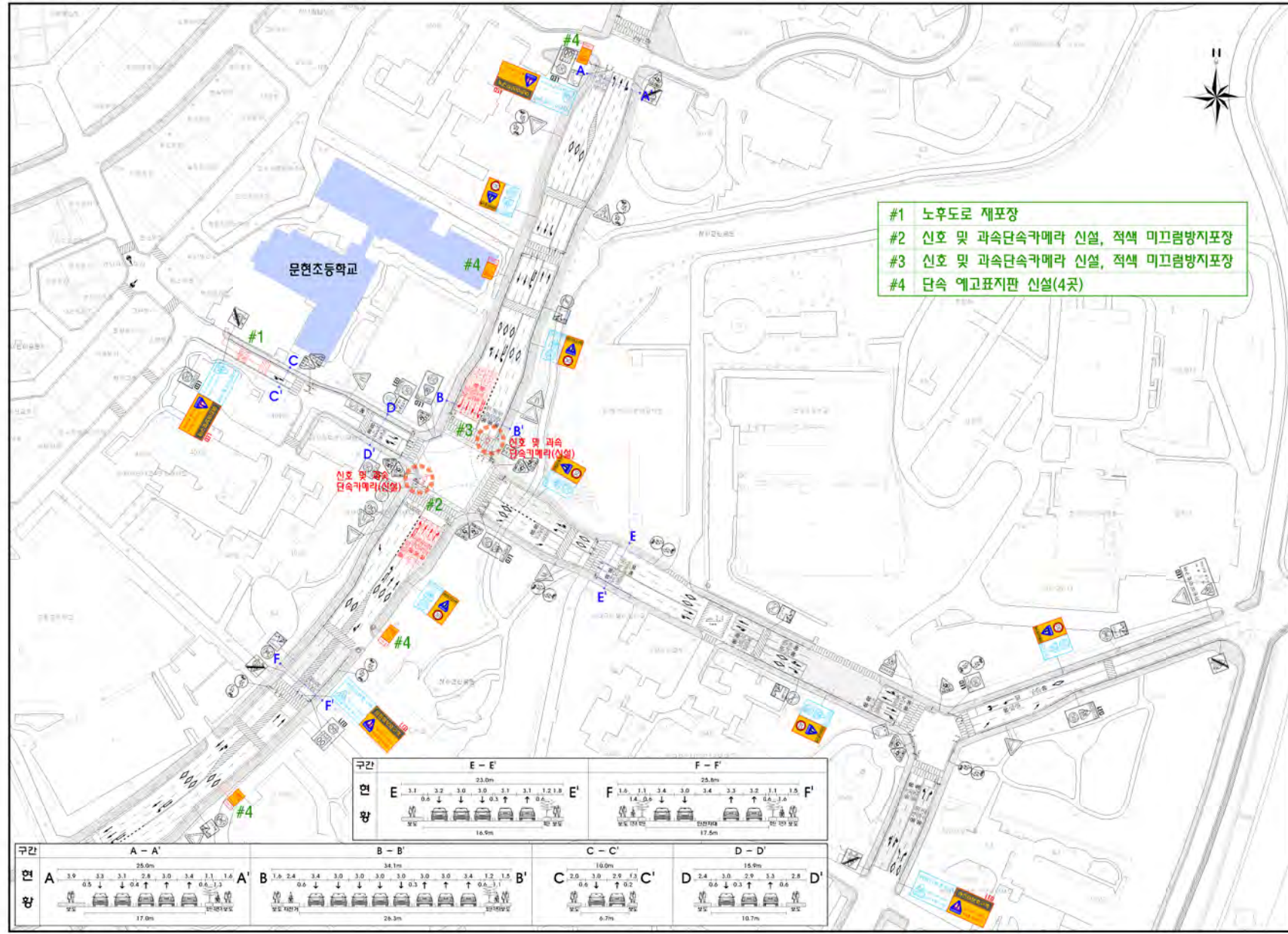
[Symbol]	면	원
[Symbol]	신	설
[Symbol]	제	거
[Symbol]	이	전





# ☑ 문헌초등학교(현황+개선)

## KEYMAP



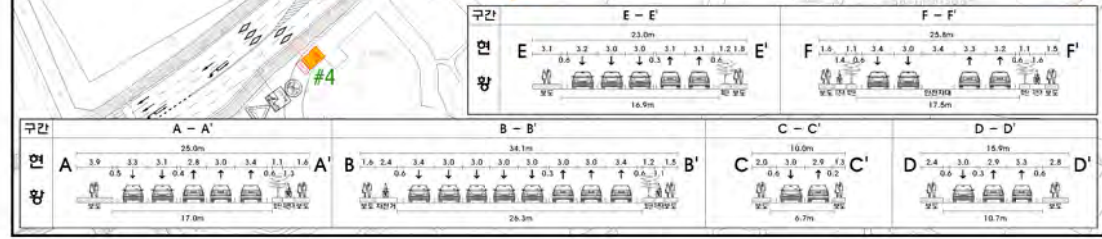
- #1 노후도로 재포장
- #2 신호 및 과속단속카메라 신설, 적색 미끄럼방지포장
- #3 신호 및 과속단속카메라 신설, 적색 미끄럼방지포장
- #4 단속 예고표지판 신설(4곳)

현황	개선	시설명
		방단보도
		고원식방단보도
		고원식교차로
		보도
		보행공간
		적색 미끄럼방지포장
		서책역
		중앙분기대
		가드레일
		블라드
		시선유도봉
		표지봉
		단속카메라
		반사경
		엘로카넷
		투광기
		신호기
		램프
		어린이보호구역 시점표지
		어린이보호구역 해제표지
		어린이보호구역 예고표지
		교통안전표지

[범례]

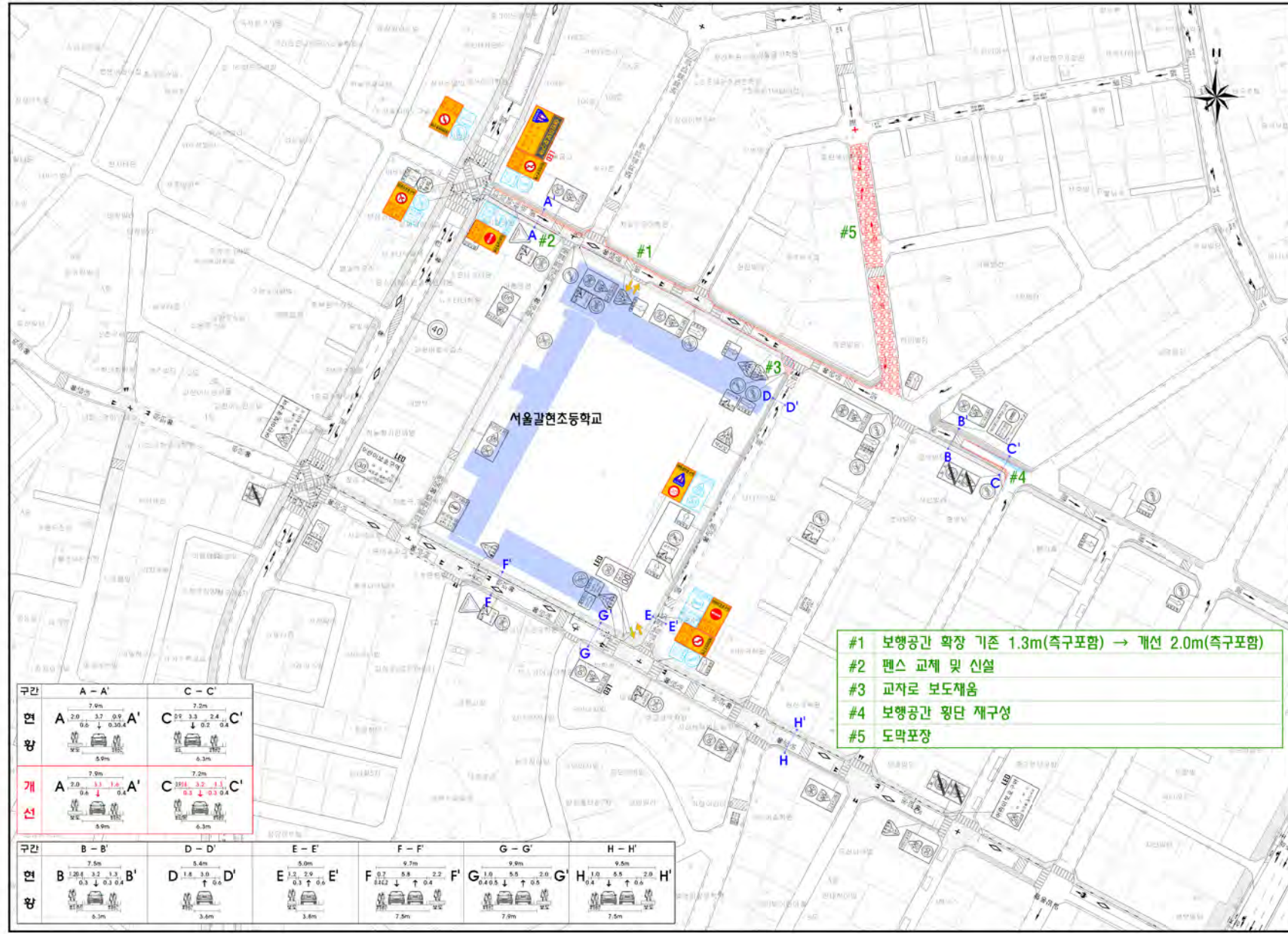
	면	원
	신	설
	재	거
	이	전

Scale: 0 20 40 60m



# 갈현초등학교(현황+개선)

## KEYMAP



- #1 보행공간 확장 기존 1.3m(측구포함) → 개선 2.0m(측구포함)
- #2 펜스 교체 및 신설
- #3 교차로 보도제움
- #4 보행공간 횡단 제구성
- #5 도막포장

구간	A - A'	C - C'
현	7.9m A 2.0 3.7 0.5 A' 0.8 ↓ 0.3 0.1 5.9m	7.2m C 0.5 3.3 2.4 C' ↓ 0.2 0.4 4.3m
개	7.9m A 2.0 3.3 1.6 A' 0.4 ↓ 0.1 0.4 5.9m	7.2m C 3.0 3.2 1.1 C' 0.3 ↓ 0.3 0.4 6.3m

구간	B - B'	D - D'	E - E'	F - F'	G - G'	H - H'
현	7.5m B 2.0 3.2 1.3 B' 0.3 ↓ 0.3 0.4 5.3m	5.4m D 1.8 3.0 0.6 D' ↑ 0.6 3.6m	5.0m E 1.2 2.9 0.5 E' ↑ 0.4 3.6m	9.7m F 0.7 5.8 2.2 F' 2.4 2.2 ↓ 0.4 7.5m	9.9m G 1.0 5.5 2.0 G' 0.4 0.5 ↓ 0.5 7.9m	9.5m H 1.0 5.5 2.0 H' 0.4 ↓ 0.5 7.5m

현황	개선	시설명
		방단보도
		고원식방단보도
		고원식교차로
		보도
		보행공간
		적색 미끄럼방지포장
		석재
		도막포장
		중앙분리대
		가드펜스
		블라드
		식선유도용
		표지판
		단속카메라
		반사경
		열로카펫
		투광기
		신호기
		함포
		어린이보호구역 서점표지
		어린이보호구역 해제표지
		어린이보호구역 경고표지
		교통안전표지

## [범례]

	면	원
	신	설
	제	거
	이	선

