

스마트서울맵이란?

필요성

- 1 정보의 약80%는 위치정보와 관련 있고 市 구성원과 소통으로 가치창출 필요
- 2 시민이 행정정보를 쉽게 이해하고 활용하기 위한 방법 필요
- 3 부서에서 지도서비스 요구가 증가하나 비용·기술적 활용하기 어려움

추진목적

- 1 시민공무원이 비용 부담 없이 지도 서비스를 만들어 공유하는 인프라 구축
- 2 행정정보를 '지도'에 담아 쉽게 이해할 수 있는 지도 서비스로 시민소통 혁신

As-Is



'Text' Information
읽기 어려운 문서

To-Be



'Map' Infographic
읽기 쉽고 다양한 활용성을 가진 지도



시민이 필요한 정보를 시민이 필요한 곳에서 사용하는 지도

시민과 소통하는 더 스마트한 지도

스마트 서울맵

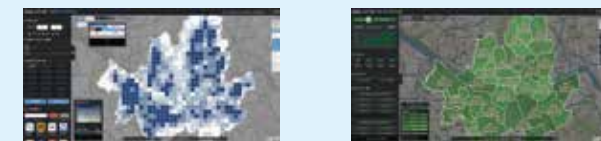
이용가이드

SMART SEOULMAP

스마트서울맵의 구성은 ?



- 도시생활지도**: 서울생활에 유익한 정보를 지도로 표현
- 3D서울지도**: 서울의 공간정보를 3차원 지도에 담아 제공
- 시민말씀지도**: 지역별 현장민원의 분포와 시민의 정책수요를 담은 지도



- 대화형 인구정책지도**: 연령별 거주분포와 이용시설 등 정책사업을 지도에서 비교
- 3천만 그루트리맵**: 나무심기 식재 현황을 지도에서 확인

도시생활지도란?

시민이 관광객 모두에게 생활에 필요하지만 민간 포털 지도에서 제공하지 않는 장소 정보 제공
 ※ 번역만으로 다국어(영·중·일) 지도 서비스 제공 가능

이용 절차

- 1 장소가 중요한 정책사업 대상
- 2 지도 등록 및 활용방안 협의
- 3 도시생활지도 신청
- 4 테마 생성 및 콘텐츠 등록
- 5 지도기반 시민 홍보 안내
- 6 시민소통 행정 혁신

정책 사업 홍보 (시민소통혁신)



어린이 보호구역
보행정책과
(민간 내비게이션 공유)

서울형 키즈카페



서울축제지도
문화예술과

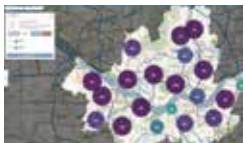
자전거도로



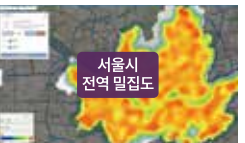
서울로 트레킹 길
공원녹지정책과

서울키즈오케이존

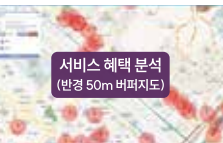
시설 관리 & 안내 (행정 효율화)



공공와이파이
정보통신보안담당관
(다국어 서비스)

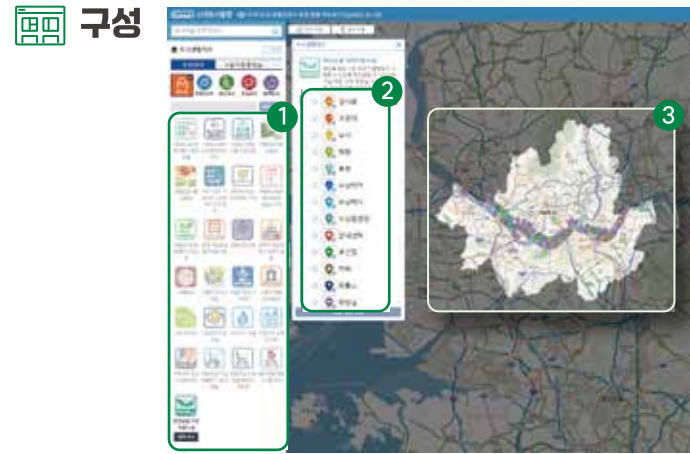


서울시 전역 밀집도



서비스 혜택 분석
(반경 50m 범위지도)

도시생활지도 개요



- 1 테마** 도시생활지도 각 객체에서 해당 내용을 포괄하는 가장 큰 단위의 주제로서 해당 지도의 이름이라고 보면 됩니다.
- 2 서브카테고리** 테마 내 하위분류로 2차까지 설정 가능하며, 유사한 속성의 콘텐츠를 묶어서 사용합니다.
- 3 콘텐츠** 각 서브카테고리의 구성요소로서, 위치정보를 포함한 여러 속성을 가진 객체들의 집합입니다.

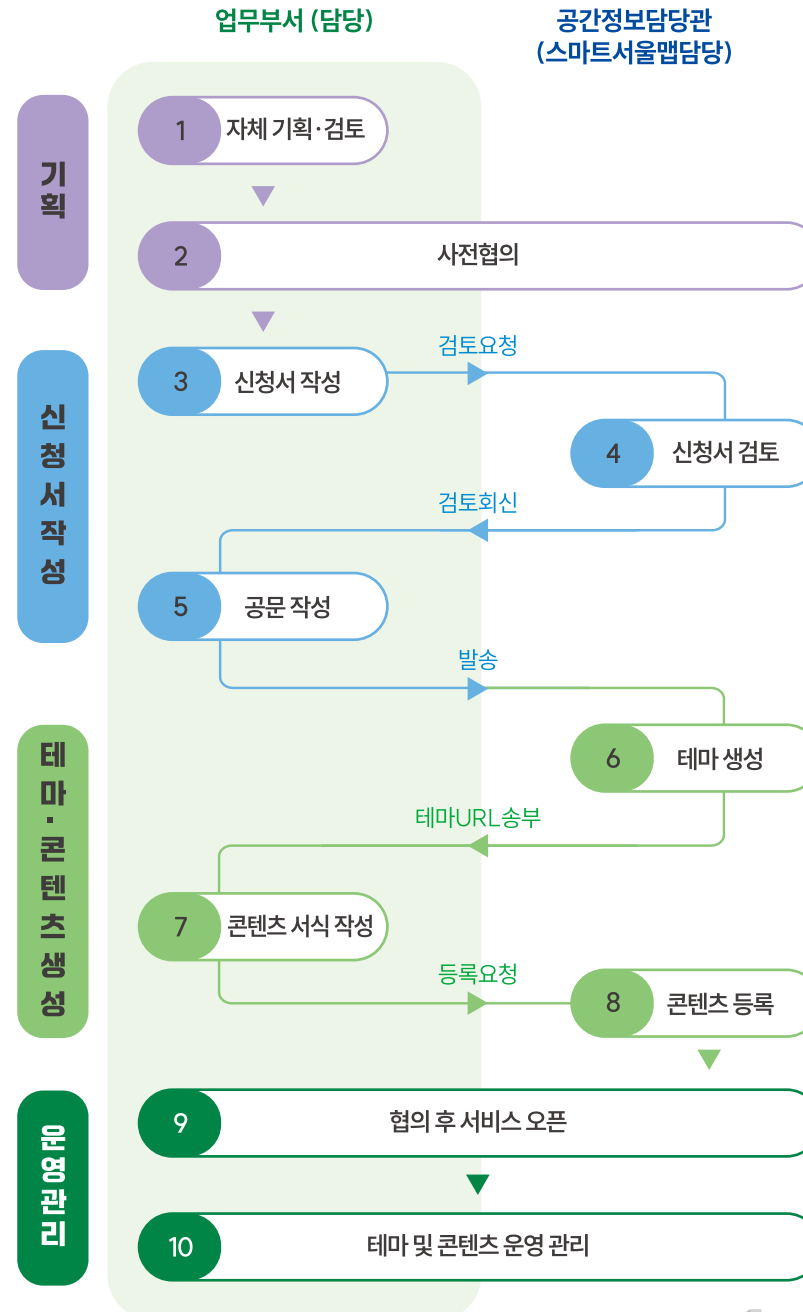
(예시)

| 테마 | 서브 카테고리 1차 | 서브 카테고리 2차 | 콘텐츠 |
|----------|------------|------------|-------------------------|
| 서울시 교육기관 | 초등교육기관 | 초등학교 | 개일초등학교 개포초등학교 ... |
| | | 중학교 | 개원중학교 개포중학교 ... |
| | 중등교육기관 | 고등학교 | 개포고등학교 경기고등학교 ... |

주요 특징

- 구축 비용 없이 [위치정보(주소, 좌표 등)가 있다면] 수일 내 제작 가능
- 다양한 방법으로 다른 시스템과의 연계가 가능
- 도시생활지도에 업로드 된 콘텐츠를 쉽고 빠르게 수정 가능

도시생활지도 신청절차



도시생활지도 신청시 고려할 점

Q 서비스 대상이 누구인가요?

A 도시생활지도는 시민용(공개), 내부직원용으로 제작이 가능합니다.

Q 서비스는 어디에 할 건가요?

A 1 스마트서울맵 2 서울시(자치구) 홈페이지 3 업무부서 자체 시스템
 제작된 도시생활지도는 스마트서울맵에서 테마로 보실 수도 있고, 서울시(자치구) 홈페이지에 활용하거나 업무부서 자체 시스템에서도 활용이 가능합니다.



(예시)
 2번 예시 서울시 홈페이지 <https://www.seoul.go.kr/seoul/map.do>
 3번 예시 스마트블판신고 <https://smartreport.seoul.go.kr/w100/index.do>

Q 업무부서 자체시스템은 어떻게 연계하나요?

A 1 Open API : 도시생활지도 내에 콘텐츠가 가진 내용(속성)을 업무부서에서 원하는 대로 가공하여 사용

스마트서울맵 내 "Open API" 메뉴를 이용하시면, 제공 목록과 시뮬레이터를 이용할 수 있습니다. 또한, "계시판>OpenAPI 이용 가이드"와 "계시판>SDK 이용 가이드" 메뉴를 이용하시면, 연계 시 필요한 정보를 얻을 수 있습니다.

- 2 iframe 설정 : 도시생활지도 페이지를, 서비스하고자 하는 페이지 일부에 포함해 사용
- 3 URL 복사 : 테마 URL을, 서비스하고자 하는 페이지 내에 텍스트나 이미지 형태의 링크로 연결하여 사용

(예시)

| Open API | iframe | URL 복사 |
|---|---|---|
| (서울시)자전거 편의시설 | (관악구)중개보수감면 사무소 | (영등포구) 사유지 도로 |
|  |  |  |