

【 소방용수시설 고장발생 내역서 】

종 별 (식 별)	용수번호	위 치	담 당 자		
			소 속	계 급	성 명
소화전 (지하식)	160040호	강서구 공항대로7나길 10 (공항동 18-57)	개화119 안전센터		
고장 일시	확인 일시	고 장 원 인	고 장 내 역 (상세히 기록)		확 인 결 과
2018.10.15.	2018.10.15.	미상	관구 개폐시 스피들 이탈		고장 (사용가능)

- 현 지 확 인 결 과 -

2018년 10월15일 15:30경 하반기 소방용수 일제조사 실시 중 관구 개폐 시 스피들 이탈 발견

2018년 10월 28일

확인자 강서소방서 개화119안전센터

고 장 소 화 전 사 진



위 치 도



【 소방용수시설 고장발생 내역서 】

종 별 (식 별)	용수번호	위 치	담 당 자		
			소 속	계 급	성 명
소화전 (지하식)	240007호	강서구 개화2길 16-9 (개화동 369-1)	개화119 안전센터		
고장 일시	확인 일시	고 장 원 인	고 장 내 역 (상세히 기록)		확 인 결 과
2018.10.23.	2018.10.23.	미상	지하식소화전 누수		고장 (사용가능)

- 현 지 확인 결과 -

2018. 10. 23. 소방용수시설 점검 실시한 바 강서구 개화2길 16-9 주택 앞 위치한 지하식 소화전(240007호)의 제수면 및 몸통 스펀들을 폐쇄하여도 누수가 발생함 (사용가능)

2018년 10월 28일

확인자 강서소방서 개화119안전센터

고 장 소 화 전 사 진



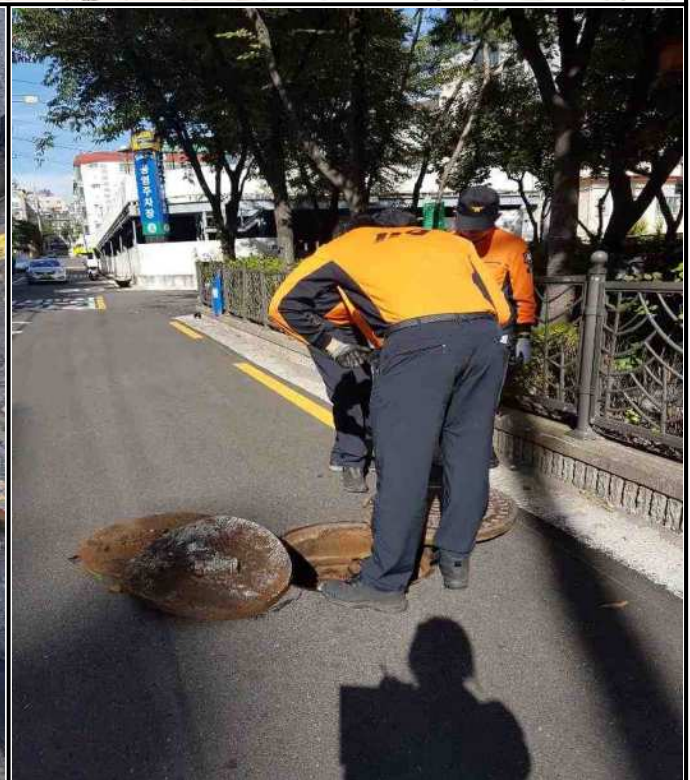
위 치 도



1

고장 소방용수시설 현지확인 내역서(현장대응단)

관리번호	위 치	확인결과 (구체적 기술)	사용 여부	확인일 확인자
공소 020014호	강서구 등촌로55길 33-16 (등촌동 531-5)	제수변 밸브 불량(폐쇄/사용가능) 지하식소화전 뚜껑 파손	사용 가능	2018. 10. 8.



일 시	형 식(관리번호)	위 치	확 인 자
2018.10.8.	지하식소화전 (020014호)	강서구 등촌로55길 33-16 (등촌동 531-5)	

내용(구체적 확인 결과 기술)

- 2018년 10월 8일 10:00 2018년 동절기 소방용수시설 정밀조사 계획에 따른 현지 확인 한 바, 상기 지하식 소화전 제수변 스펀들 고장(폐쇄) 및 뚜껑 파손 확인함.

1

고장 소방용수시설 현지확인 내역서(현장대응단)

관리번호	위 치	확인결과 (구체적 기술)	사용 여부	확인일 확인자
공소 020022호	강서구 공항대로58나길 56 (등촌동 365-55)	지하식 소화전 몸체 스펀들 고장	사용 가능	2018. 10. 8.



일 시	형 식(관리번호)	위 치	확 인 자
2018.10.8.	지하식소화전 (020022호)	강서구 공항대로58나길 56 (등촌동 365-55)	
<p>내용(구체적 확인 결과 기술)</p> <p>○ 2018년 10월 8일 10:40 2018년 동절기 소방용수시설 정밀조사 계획에 따른 현지 확인 한 바, 상기 지하식 소화전 몸체 스펀들 고장 확인함.</p>			

1

고장 소방용수시설 현지확인 내역서(현장대응단)

관리번호	위 치	확인결과 (구체적 기술)	사용 여부	확인일 확인자
공소 020045호	강서구 등촌로51길 96 (등촌동 365-183)	제수변 스프링들 헛돔 소화전 뚜껑틀 변형(개폐시 어려움)	사용 가능	2018. 10. 9.



일 시	형 식(관리번호)	위 치	확 인 자
2018.10.9.	지하식소화전 (020045호)	강서구 등촌로51길 96 (등촌동 365-183)	

내용(구체적 확인 결과 기술)

- 2018년 10월 9일 10:50 2018년 동절기 소방용수시설 정밀조사 계획에 따른 현지 확인 한 바, 상기 지하식 소화전 제수변 스펀들 헛돔 및 소화전 뚜껑틀 변형 (개폐시 어려움) 확인함.

1

고장 소방용수시설 현지확인 내역서(현장대응단)

관리번호	위 치	확인결과 (구체적 기술)	사용 여부	확인일 확인자
공소 220004호	강서구 허준로 234 (가양동 1490)	원인 미상의 출수불능	사용 불가	2018. 10. 9.



일 시	형 식(관리번호)	위 치	확 인 자
2018.10.9.	지상식소화전 (220004호)	강서구 허준로 234 (가양동 1490)	
<p>내용(구체적 확인 결과 기술)</p> <p>○ 2018년 10월 10일 10:00 2018년 동절기 소방용수시설 정밀조사 계획에 의거 상기 지상식 소방용수시설 소화전 현지 확인하여, 소화전을 개방 하였으나 출수 불능상태로 주변 제수변을 확인하였으나 인근 조경공사로 인해 제수변 뚜껑 개폐에 장애가 있었 으며, 제수변 뚜껑 개폐 장애에도 불구하고 제수변을 개방하여 출수 시도하였으나 출 수불능 상태임.</p>			

1

고장 소방용수시설 현지확인 내역서(현장대응단)

관리번호	위 치	확인결과 (구체적 기술)	사용 여부	확인일 확인자
공소 010045호	강서구 화곡로 64길 16 등촌동 656-29	하단 채수변 스피들 불량 (움직이지 않음)	사용 불가	2018. 10. 16.



일 시	형 식(관리번호)	위 치	확 인 자
2018.10.16.	지하식소화전 (010045호)	강서구 화곡로 64길 16 (등촌동 656-29)	소방위 신영섭 소방교 이성호 소방교 조영호

내용(구체적 확인 결과 기술)

○ 2018. 10. 16. 10시00분경 소방용수조사 일제 수리기간 중 010045호 용수를 틀어보려 하였으나 제수변 스피들이 백백하며 일정이상 돌려봤지만 더 이상 돌아가지 않으며 출소되지 않음. 스피들 고장 확인함

1

고장 소방용수시설 현지확인 내역서(현장대응단)

관리번호	위 치	확인결과 (구체적 기술)	사용 여부	확인일 확인자
공소 130020호	강서구 까치산로 162 (화곡동 1133-11)	지상식 소화전 몸체 스펀들 고장 (몸체 스펀들 헛뜸)	사용 가능	2018. 10. 25.



일 시	형 식(관리번호)	위 치	확 인 자
2018.10.25.	지상식소화전 (130020호)	강서구 까치산로 162 (화곡동 1133-11)	

내용(구체적 확인 결과 기술)

- 2018년 10월 25일 11:00 2018년 동절기 소방용수시설 정밀조사 계획에 따른 현지 확인 한 바, 상기 지상식 소방용수시설 소화전 몸체 스프링들 고장(헛뚫) 확인함.

1

고장 소방용수시설 현지확인 내역서(현장대응단)

관리번호	위 치	확인결과 (구체적 기술)	사용 여부	확인일 확인자
공소 040078호	강서구 공항대로59다길 179 (염창동 249-19))	지하식 소화전 몸체 스펀들 고장 (몸체 스펀들 파손)	사용 가능	2018. 10. 25.



일 시	형 식(관리번호)	위 치	확 인 자
2018.10.25.	지하식소화전 (040078호)	강서구 공항대로59다길 179 (염창동 249-19)	
<p>내용(구체적 확인 결과 기술)</p> <p>○ 2018년 10월 25일 11:10 2018년 동절기 소방용수시설 정밀조사 계획에 따른 현지 확인 한 바, 상기 지하식 소방용수시설 소화전 몸체 스펀들 고장(몸체스핀들 파손) 확인함.</p>			

1

고장 소방용수시설 현지확인 내역서(현장대응단)

관리번호	위 치	확인결과 (구체적 기술)	사용 여부	확인일 확인자
공소 040052호	강서구 공항대로 59다길 162 (염창동 279-6)	지하식 소화전 출수불능 (몸통 스펀들 헛뎀)	사용 불능	2018. 10. 25.



일 시	형 식(관리번호)	위 치	확 인 자
2018.10.25.	지하식소화전 (040052호)	강서구 공항대로 59다길 162 (염창동 279-6)	

내용(구체적 확인 결과 기술)

○ 2018년 10월 22일 10:40 2018년 동절기 소방용수시설 정밀조사 계획에 따른 현지 확인 한 바, 상기 지하식 소방용수시설 소화전 출수불능(몸통 스펀들 헛돔) 확인함.

※ 상기 지하식 소화전 040052호는 임시폐전으로 오기하였으나 정밀조사 결과 고장소방용수시설로 확인됨.

1 | 고장 소방용수시설 현지확인 내역서(현장대응단)

관리번호	위 치	확인결과 (구체적 기술)	사용 여부	확인일 확인자
공소 040001호	강서구 공항대로 541 (염창동 274-17)	지상식 소화전 출수불능 (원인미상)	사용 불능	2018. 10. 26.



일 시	형 식(관리번호)	위 치	확 인 자
2018.10.26.	지상식소화전 (040001호)	강서구 공항대로 541 (염창동 274-17)	

내용(구체적 확인 결과 기술)

- 2018년 10월 26일 11:40 2018년 동절기 소방용수시설 정밀조사 계획에 따른 현지 확인 한 바, 상기 지상식 소방용수시설 소화전 출수불능(원인미상)확인함.

【 소방용수시설 고장발생 내역서 】

종 별 (식 별)	용수번호	위 치	담 당 자		
			소 속	계 급	성 명
소화전 (지상식)	060053호	양천로6길 29 (방화동 537-5)	개화119 안전센터		
고장 일시	확인 일시	고 장 원 인	고 장 내 역 (상세히 기록)		확 인 결 과
2018.10.23.	2018.10.23.	미상	몸통 스펀들 불량		고장 (사용불가)

- 현 지 확 인 결 과 -

2018. 10. 23. 소방용수시설 점검 실시한 바 강서구 양천로6길 29 공사현
장 앞 위치한 지상식 소화전(060053호)의 몸통 스펀들이 돌아가지 않음(사용불
가)

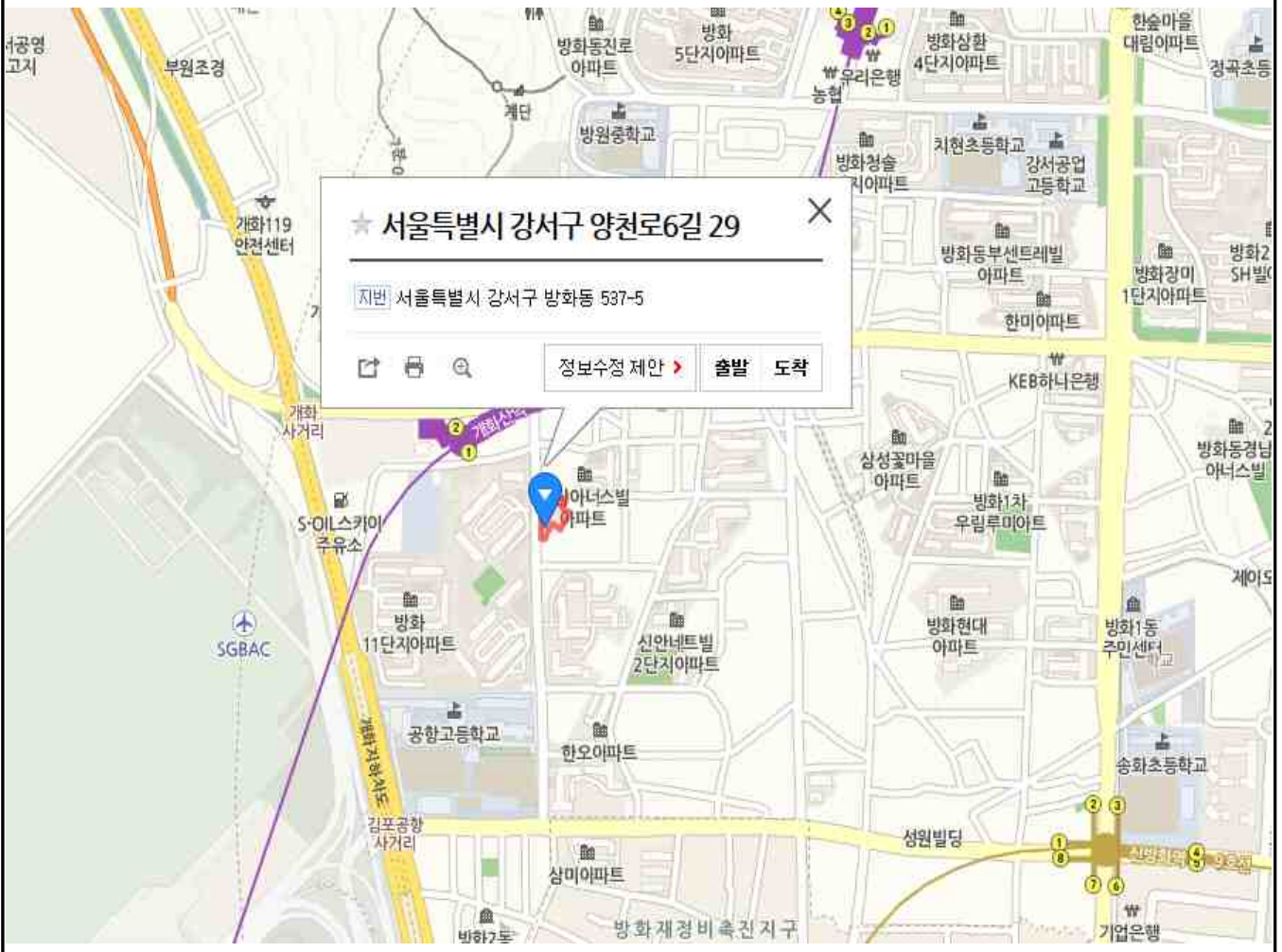
2018년 11월 2일

확인자 강서소방서 개화119안전센터

고 장 소 화 전 사 진



위 치 도



【 소방용수시설 고장발생 내역서 】

종 별 (식 별)	용수번호	위 치	담 당 자		
			소 속	계 급	성 명
소화전 (지상식)	060119호	양천로 56 (방화동 562-23)	개화119 안전센터		
고장 일시	확인 일시	고 장 원 인	고 장 내 역 (상세히 기록)		확 인 결 과
2018.10.24.	2018.10.24.	미상	제수변 및 몸통 스펀들 불량		고장 (사용불가)

- 현 지 확 인 결 과 -

2018. 10. 24. 소방용수시설 점검 실시한 바 강서구 양천로56 상가 앞 위치한 지상식 소화전(060119호)의 제수변 및 몸통 스펀들이 돌아가지 않음(사용 불가)

2018년 11월 2일

확인자 강서소방서 개화119안전센터

고 장 소 화 전 사 진



위 치 도



1

소방용수 고장발생 상세 내역서

관리번호	위 치	확인결과 (구체적 기술)	사용 여부	조사일
	강서구 남부순환로 43 (형제카센터앞) (공항동 61-138)	몸통 스피들 망실	사용불가	2018. 11. 2.



1

고장 소방용수시설 현지확인 내역서(화곡)

관리번호	위 치	확인결과 (구체적 기술)	사용 가·부	발견일자
070017	강서구 화곡동 초록마을로14길 42	노후로 인한 제수변 누수 스탠드 파이프 결합 불가	사용 불가	2018.10.30



2

현지확인 내역서 [화곡]

일 시	형 식(관리번호)	위 치	확 인 자
2018.10.30.	지하식소화전 (070017호)	강서구 화곡동 초록마을로14길 42	
<p>내용(구체적 확인 결과 기술)</p> <p>○ 2018년 10월 30일 10:00 2018년 동절기 소방용수시설 정밀조사 계획에 따른 현지확인 한 바, 상기 지하식 소화전 노후로 인한 제수변 누수로 확인함.(참고 11.01 아스콘 공사로 매몰 되어 사용불가로 확인 함)</p>			

1

고장 소방용수시설 현지확인 내역서(화곡)

관리번호	위 치	확인결과 (구체적 기술)	사용 가부	발견일자
070007	강서구 화곡동 초록마을로16길 16	제수변 위치 불량 (설치일자 1987.04.01.) 제수변 소화전 벽과 근접해 있어서 사용 불편	사용가능	2018.10.30

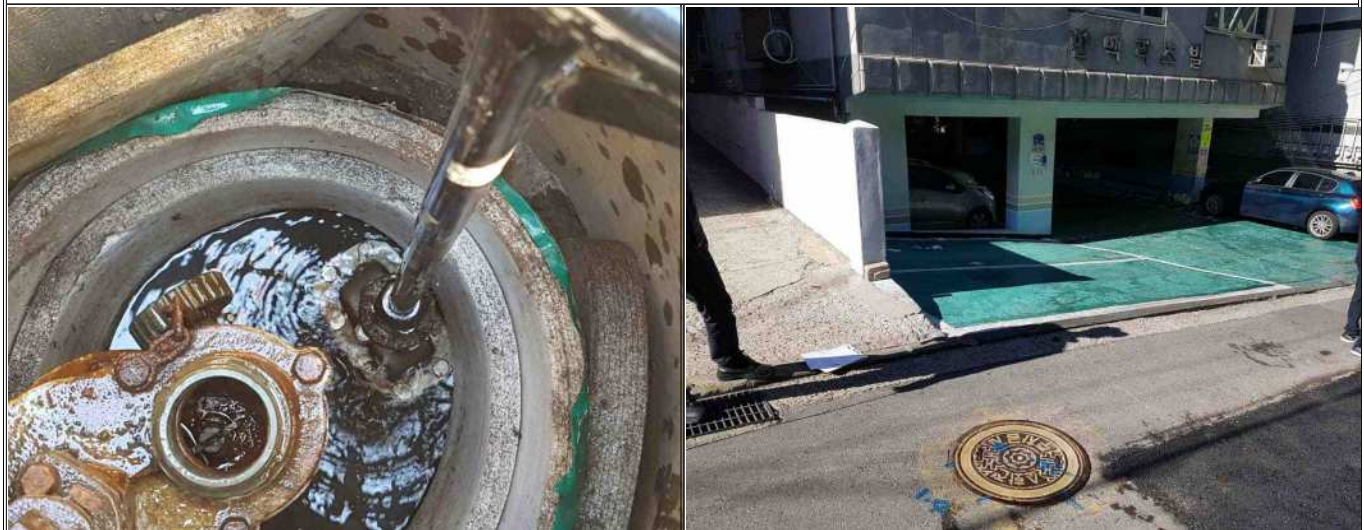


일 시	형 식(관리번호)	위 치	확 인 자
2018.10.30.	지하식소화전 (070007호)	강서구 화곡동 초록마을로 16길 16	
<p>내용(구체적 확인 결과 기술)</p> <p>○ 2018년 10월 30일 10:30 2018년 동절기 소방용수시설 정밀조사 계획에 따른 현지확인 한 바, 상기 지하식 소화전 제수변 위치 불량으로 확인함.(제수변 소화 전 벽과 근접해 있어서 사용 불편)</p>			

1

고장 소방용수시설 현지확인 내역서(화곡)

관리번호	위 치	확인결과 (구체적 기술)	사용 가.부	발견일자
070081	강서구 화곡동 초록마을로18길 25-14	제수변 누수 (설치일자 1997.11.26.)	사용가능	2018.11.01



일 시	형 식(관리번호)	위 치	확 인 자
2018.11.01.	지하식소화전 (070081호)	강서구 화곡동 초록마을로 18길 25-14	
<p>내용(구체적 확인 결과 기술)</p> <p>○ 2018년 11월 01일 10:40 2018년 동절기 소방용수시설 정밀조사 계획에 따른 현지확인 한 바, 상기 지하식 소화전 제수면 누수로 확인함.</p>			

1

고장 소방용수시설 현지확인 내역서(화곡)

관리번호	위 치	확인결과 (구체적 기술)	사용 가부	발견일자
070089	강서구 화곡동 초록마을로22길 18	제수변 누수 (설치일자 1997.11.30.)	사용가능	2018.11.01



2

현지확인 내역서 [화곡]

일 시	형 식(관리번호)	위 치	확 인 자
2018.11.01.	지하식소화전 (070089호)	강서구 화곡동 초록마을로 22길 18	

내용(구체적 확인 결과 기술)

- 2018년 11월 01일 11:00 2018년 동절기 소방용수시설 정밀조사 계획에 따른 현지확인 한 바, 상기 지하식 소화전 제수변 누수로 확인함.

1

고장 소방용수시설 현지확인 내역서(화곡)

관리번호	위 치	확인결과 (구체적 기술)	사용 여부	확인일 확인자
공소 110091호	강서구 등촌로11길 (화곡동 782-3)	지상식소화전 스프링클러 개폐불능 제수변 배수 불량(사용불)	사용 불가	2018. 10. 9.



일 시	형 식(관리번호)	위 치	확 인 자
2018.10.9.	지상식소화전 (110091호)	강서구 등촌로11길 (화곡동 782-3)	
<p>내용(구체적 확인 결과 기술)</p> <p>○ 2018년 10월 9일 10:00 2018년 동절기 소방용수시설 정밀조사 계획에 따른 현지확인 한 바, 상기 지상식 소화전 스피들 고장(개폐불능) 및 제수변 배수불량 확인함.</p>			

1

고장 소방용수시설 현지확인 내역서(화곡)

관리번호	위 치	확인결과 (구체적 기술)	사용 여부	확인일 확인자
공소 110032호	강서구 등촌로5길 87 (화곡동 838-16)	지하식소화전 뚜껑 개폐불능	사용 불가	2018. 11. 01.



2

현지확인 내역서 [화곡]

일 시	형 식(관리번호)	위 치	확 인 자
2018.11.1.	지하식소화전 (110032호)	강서구 등촌로5길 87 (화곡동 838-16)	

내용(구체적 확인 결과 기술)

- 2018년 11월 1일 10:00 2018년 동절기 소방용수시설 정밀조사 계획에 따른
현지확인 한 바, 상기 지하식 소화전 뚜껑 개폐불능상태 확인함.

1

고장 소방용수시설 현지확인 내역서(화곡)

관리번호	위 치	확인결과 (구체적 기술)	사용 여부	확인일 확인자
공소 070139호	강서구 화곡로 194-52 (화곡동 98-235)	지하식소화전 뚜껑 개폐불능	사용 불가	2018. 11. 1.



2

현지확인 내역서 (화곡)

일 시	형 식(관리번호)	위 치	확 인 자
2018.11.10.	지하식소화전 (110034445호)	강서구 화곡로 194-52 (화곡동 98-235)	

내용(구체적 확인 결과 기술)

○ 2018년 11월 1일 10:00 2018년 동절기 소방용수시설 정밀조사 계획에 따른

현지확인 한 바, 상기 지하식 소화전 뚜껑 개폐불능상태 확인함.

1 | 고장 소방용수시설 현지확인 내역서(발산19안전센터)

관리번호	위 치	확인결과 (구체적 기술)	사용 여부	조사일 조사자
공소 170113호	강서로47가길 12미즈약국앞 (내발산동 700-22)	지하식 소화전 맨홀 불량 (뜰에 끼여서 열리지 않음)	사용 불가	2018. 10. 24.



1

고장 소방용수시설 현지확인 내역서(발산119안전센터)

관리번호	위 치	확인결과 (구체적 기술)	사용 여부	조사일 조사자
공소 170058호	강서로47바길 40-0 (내발산동 692-6)	몸통 스펀들 헛뚫	사용 가능	2018. 10. 22.



1

고장 소방용수시설 현지확인 내역서(발산119안전센터)

관리번호	위 치	확인결과 (구체적 기술)	사용 여부	조사일 조사자
공소 170014호	강서로279-22 (내발산동 708-18)	· 몸통 및 제수변 스펀들 소량 누수 · 몸통 스펀들 헛 뚫	사용 가능	2018. 10. 24.



1

고장 소방용수시설 현지확인 내역서(발산119안전센터)

관리번호	위 치	확인결과 (구체적 기술)	사용 여부	조사일 조사자
공소 170086호	강서로 281, 미스터피자 앞 (내발산동 701-14)	제수변 스피들 고장(헛뜸) (2014. 10. 24. 일체조사 시 관구 1구 훼손으로 소화전 사용불가 상태로 고장발생보고 하였으나 2018. 10. 24. 일체조사 시 관구 1구 수리 완료되어 있는 것을 확인함, 제수변 스피들은 헛돌아 잠기지 않는 것을 확인함)	사용 가능 (기존고장 대상)	2018. 10. 24.



1 | 고장 소방용수시설 현지확인 내역서(발산119안전센터)

관리번호	위 치	확인결과 (구체적 기술)	사용 여부	조사일 조사자
공소 170099호	서울 강서구 마곡중앙로 마곡수명산파크1402동앞	지상식 소화전 제수변 스프링클러 망실 방수 불가	사용 불가	2018. 10. 22.



1 | 고장 소방용수시설 현지확인 내역서 (발산119안전센터)

관리번호	위 치	확인결과 (구체적 기술)	사용 여부	조사일 조사자
공소 120038호	서울 강서구 화곡로 217 (화곡동111-89)	지상식 소화전 몸통하단절단 및 제수변 관구 틀어짐 사용불가	사용 불가	2018. 10. 17.



【 소방용수시설 고장발생 내역서 】

종 별 (식 별)	용수번호	위 치	담 당 자		
			소 속	계 급	성 명
소화전 (지상식)	190013호	강서구 금남화로17길 월드메르디앙 101동 앞 (강서구 방화동)	방화119 안전센터		
고장 일시	확인 일시	고 장 원 인	고 장 내 역 (상세히 기록)		확 인 결 과
2018.10.15.	2018.10.15.	미상	지상식소화전 제수변 스펀들 개방시 스펀들 밑에서 물이 새어 나옴		고장 (사용가능)

- 현 지 확인 결과 -

○ 방화119안전센터-4059(2018.10.03.)호에 의거 2018.10.15. 관내 소방용수시설에 대한 일제조사 및 점검 실시한 바 강서구 금남화로17길 월드메르디앙 101동 앞 도로상에 위치한 지상식소화전 (190013호)의 제수변 스펀들 개방시 스펀들 밑에서 물이 새어 나옴을 확인하였고 사용 가능함.

2018년 10월 15일

확인자 강서소방서 방화119안전센터

고 장 소 화 전 사 진



위 치 도

