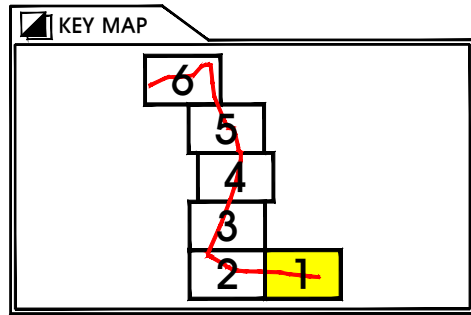


용 지도 (1 / 6)

S=1:500

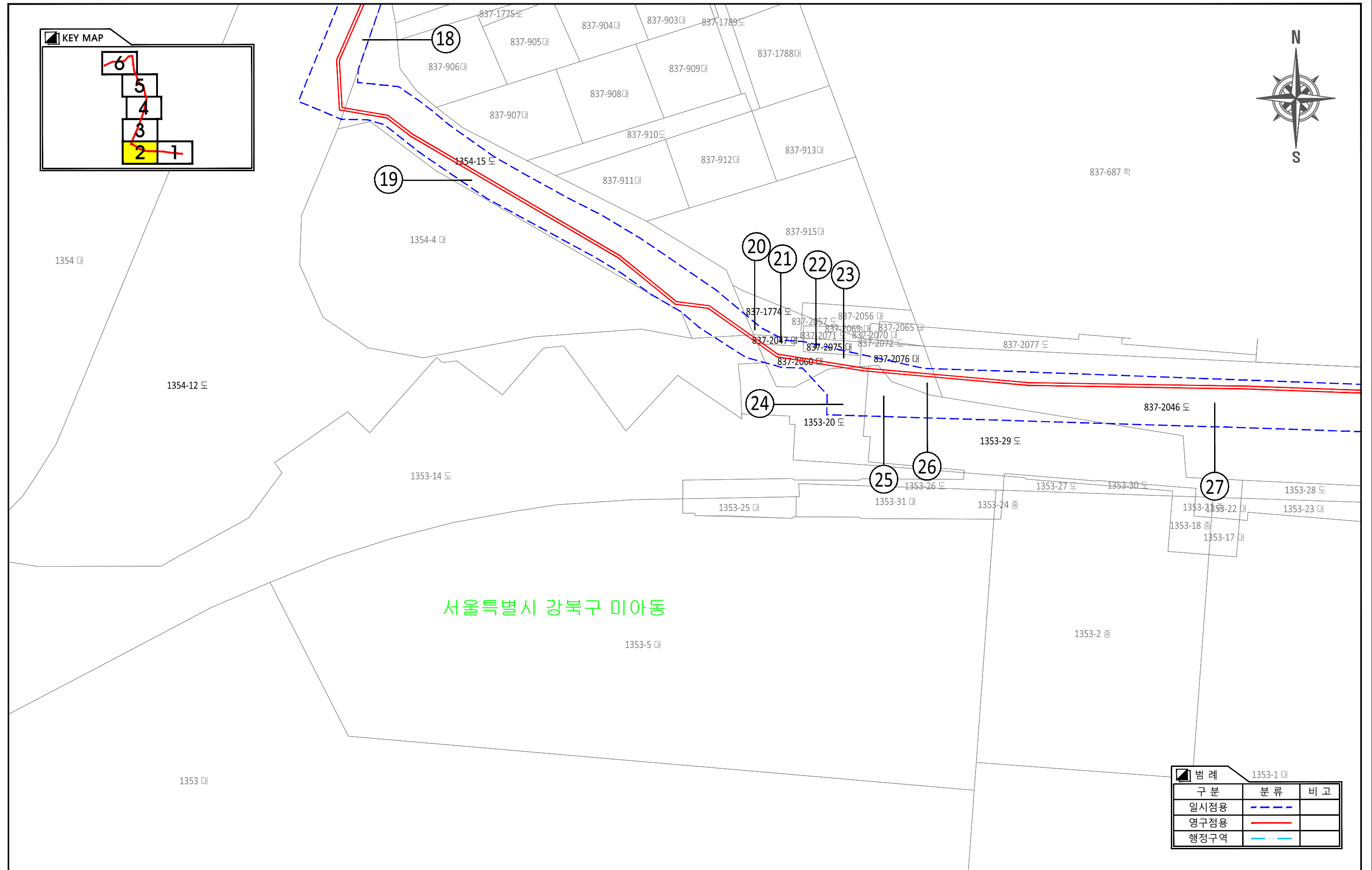
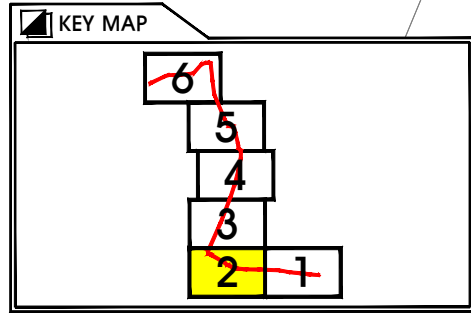


서울특별시 강북구 미아동

구분	분류	비고
일시점용	--- (Blue dashed line)	
영구점용	— (Red solid line)	
행정구역	--- (Cyan dashed line)	

용 지도 (2 / 6)

S=1:500

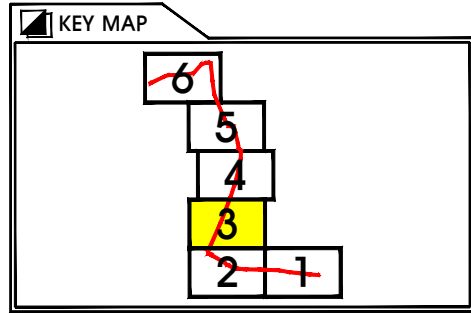


구분	분류	비고
일시점용	--- (Blue dashed line)	
영구점용	— (Red solid line)	
행정구역	--- (Blue dashed line)	

범례 1353-1 대

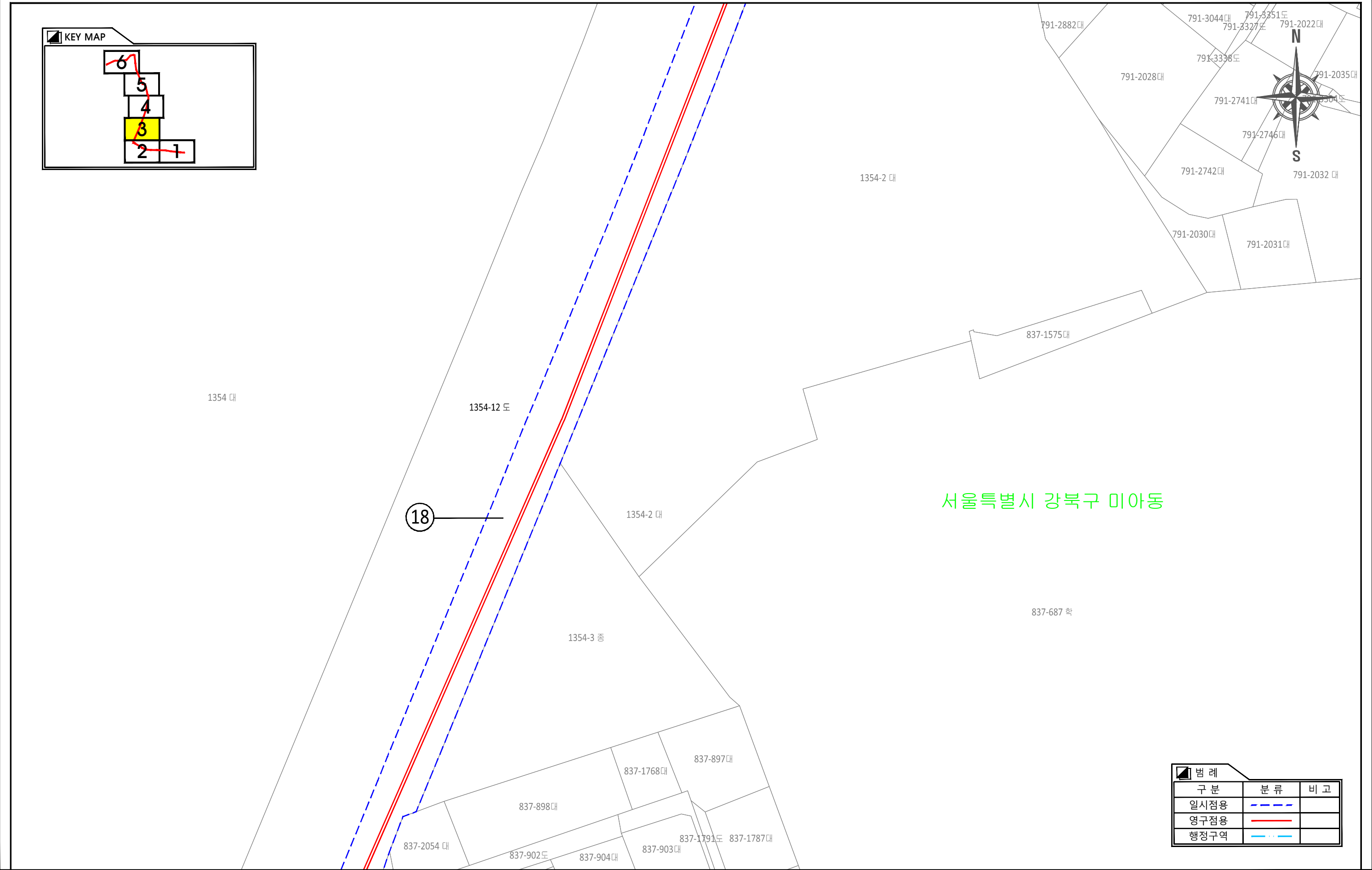
용 지도 (3 / 6)

S=1:500



서울특별시 강북구 미아동

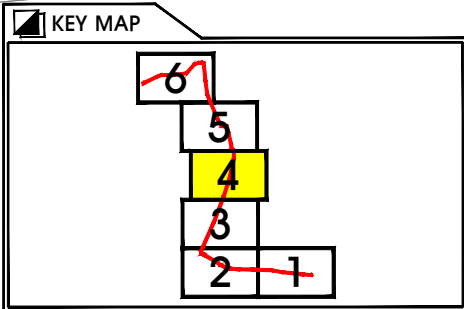
구분	분류	비고
일시점용		
영구점용		
행정구역		



용 지도 (4 / 6)

S=1:500

837-734 학

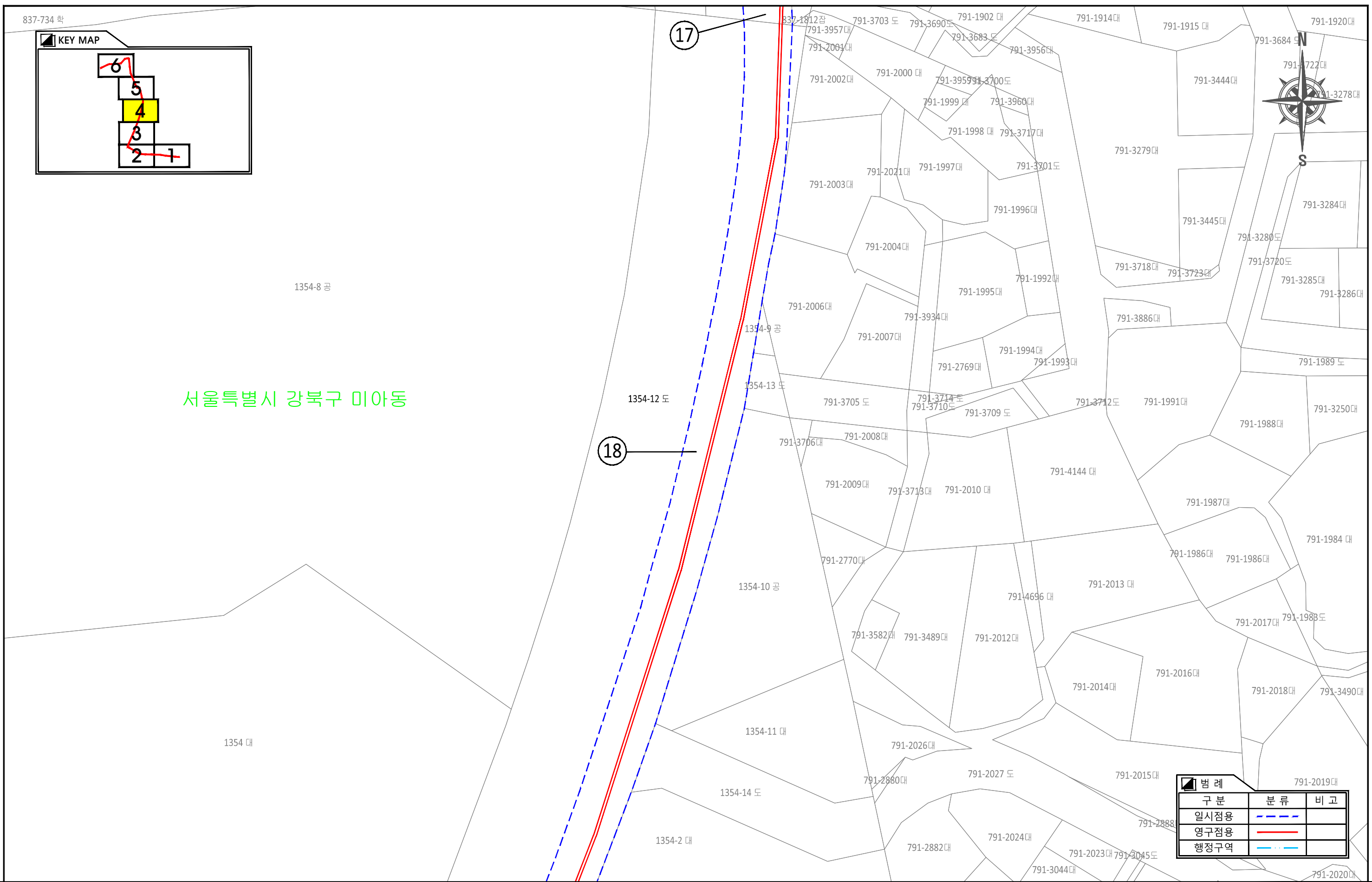


서울특별시 강북구 미아동

18

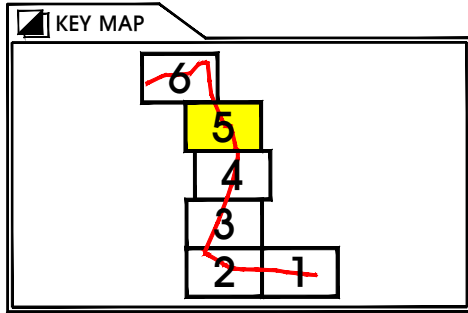
17

구분	분류	비고
일시점용	--- (blue dashed)	
영구점용	— (red solid)	
행정구역	--- (blue dotted)	



용 지도 (5 / 6)

S=1:500



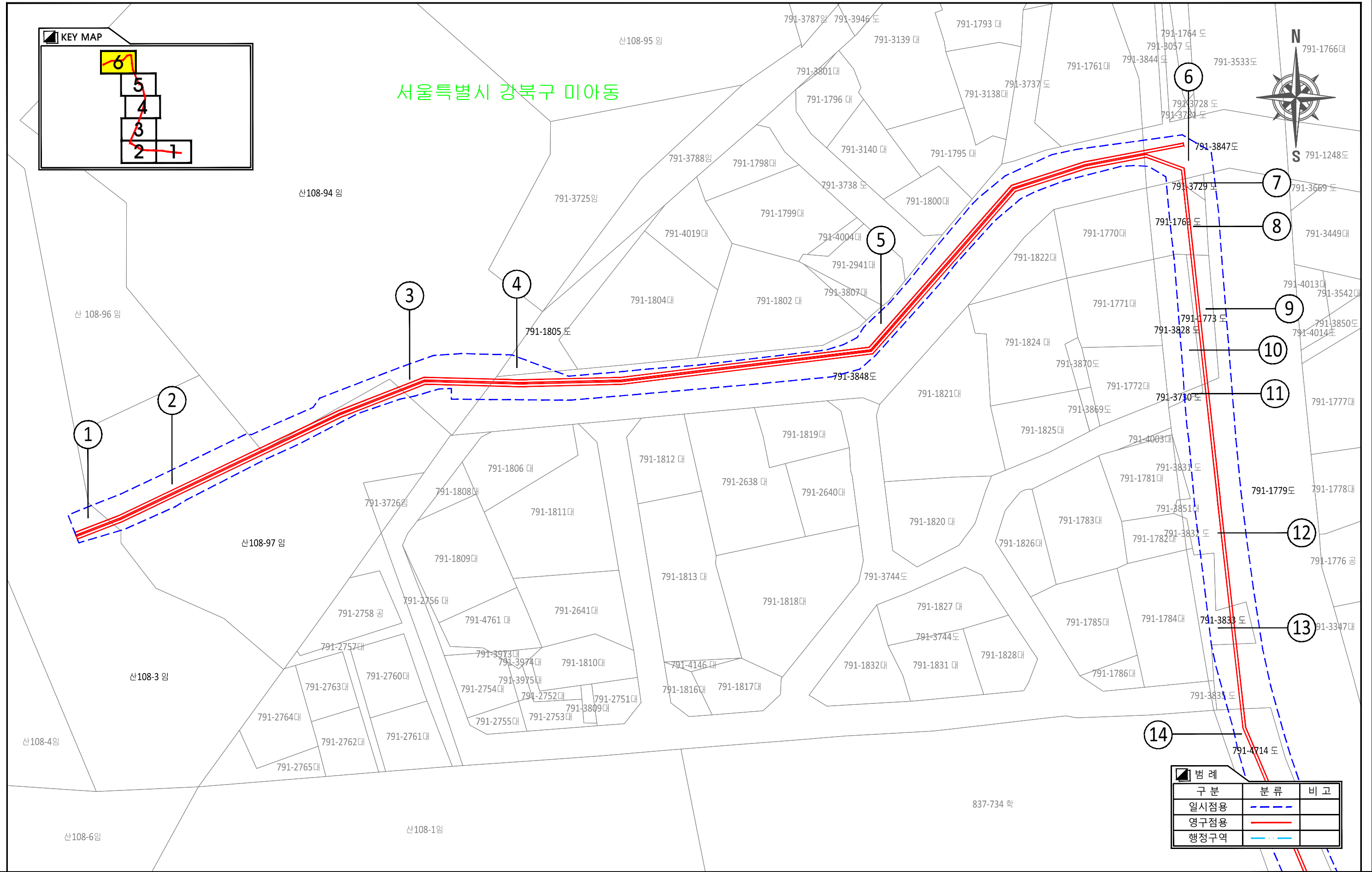
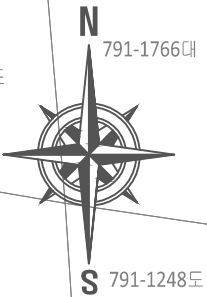
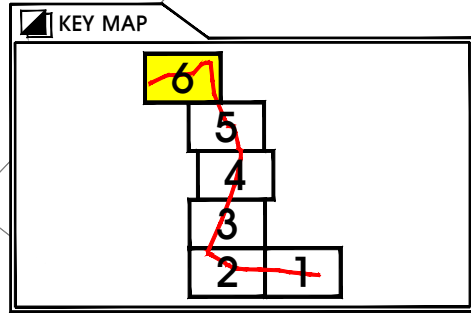
서울특별시 강북구 미아동

구분	분류	비고
일시점용	--- (blue dashed line)	
영구점용	— (red solid line)	
행정구역	--- (blue dotted line)	

용 지도 (6 / 6)

S=1:500

서울특별시 강북구 미아동

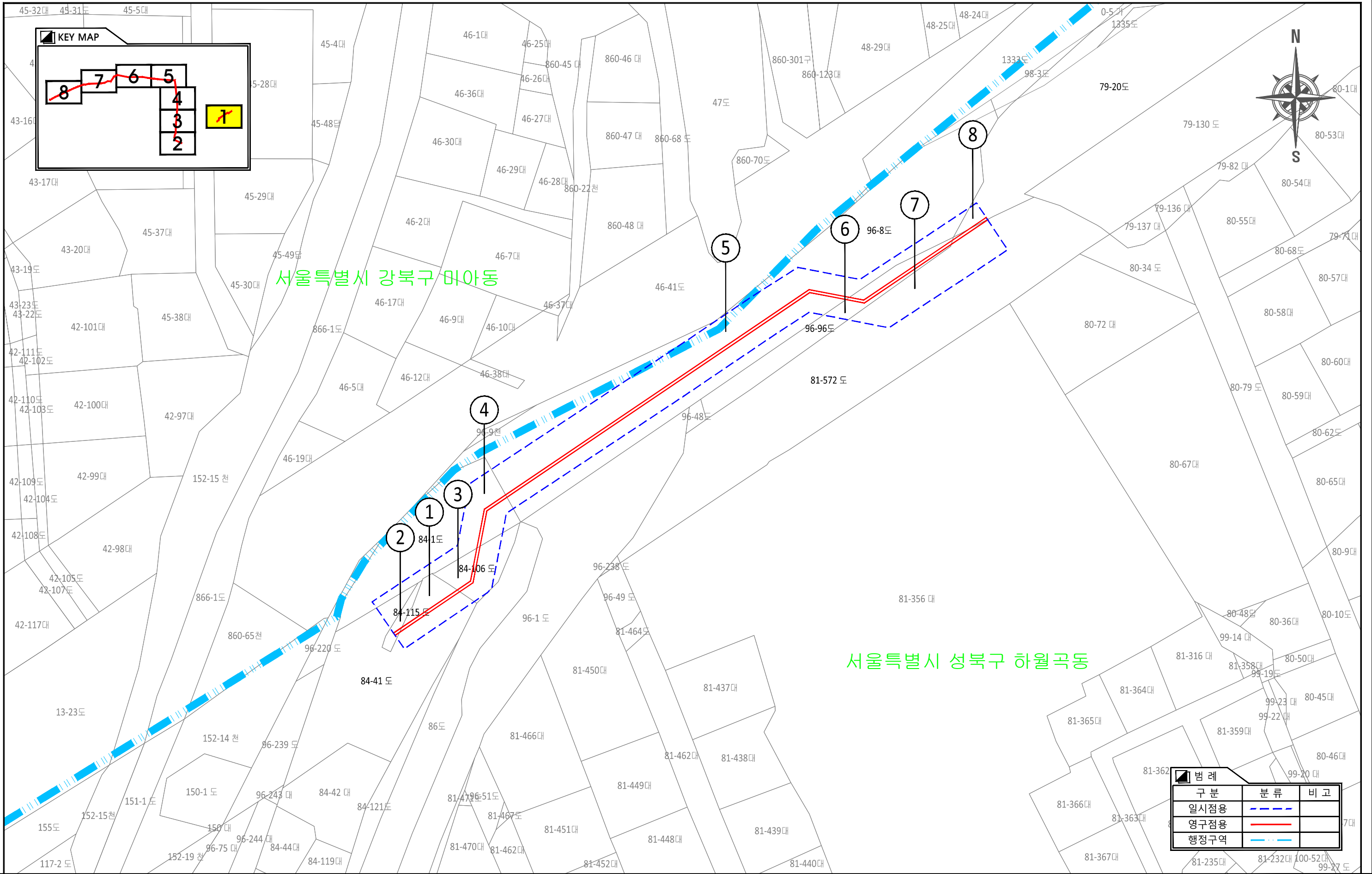


구분	분류	비고
일시점용	--- (blue dashed)	
영구점용	— (red solid)	
행정구역	--- (blue dashed)	

837-734 학

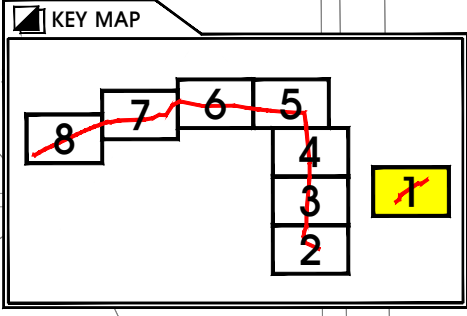
용 지도 (1 / 8)

S=1:500



서울특별시 강북구 미아동

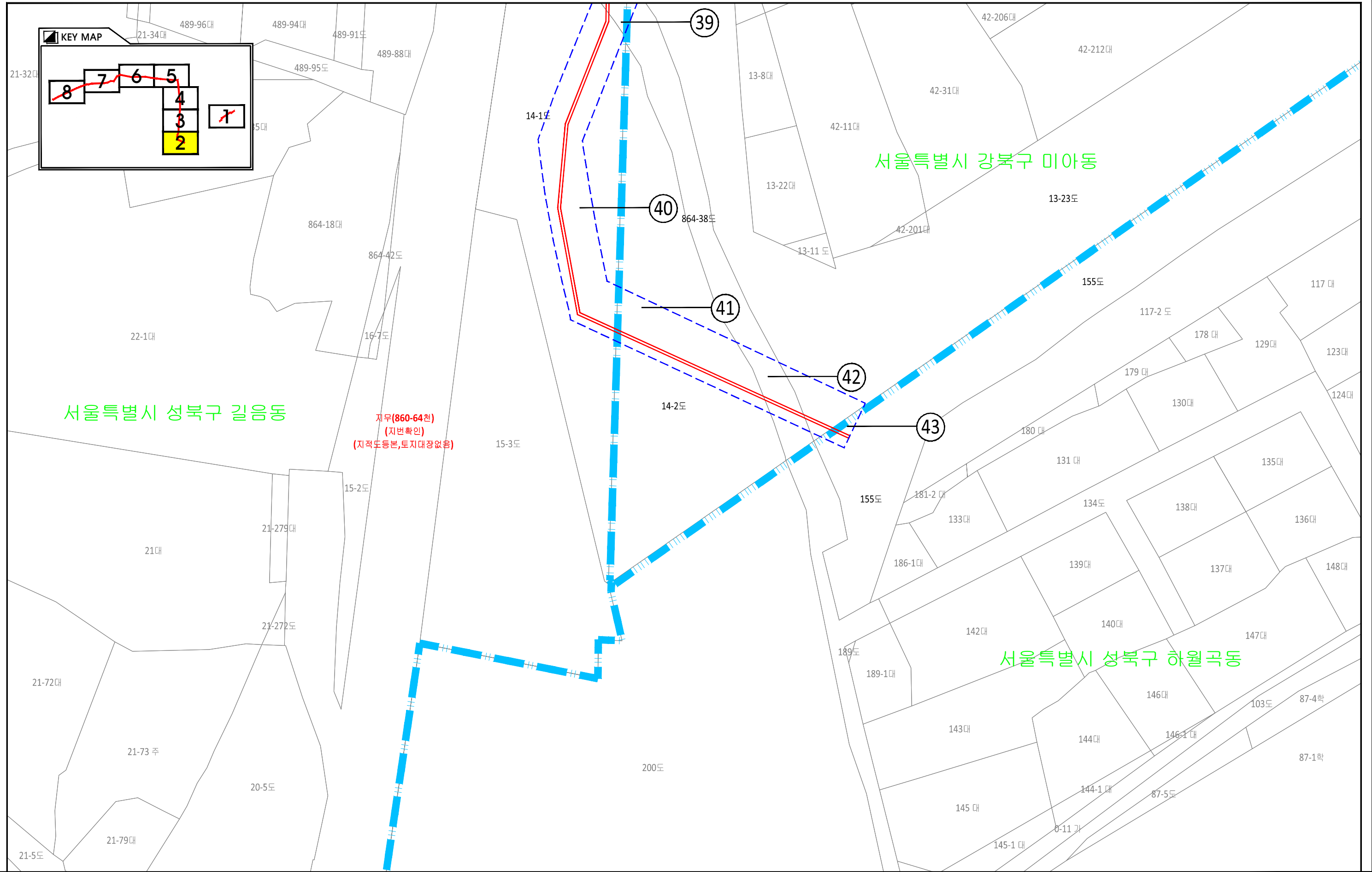
서울특별시 성북구 하월곡동



구분	분류	비고
일시점용	--- (Blue dashed line)	
영구점용	— (Red solid line)	
행정구역	- - - (Blue dashed line)	

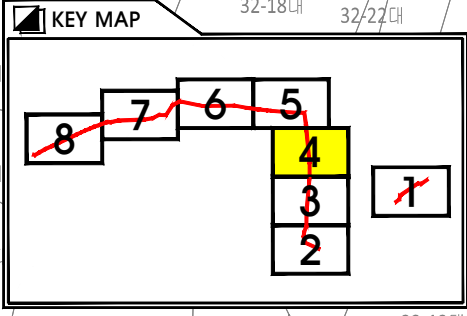
용 지도 (2 / 8)

S=1:500



용 지도 (4 / 8)

S=1:500



서울특별시 성북구 길음동

서울특별시 강북구 미아동

범례

구분	분류	비고
일시점용	--- (dashed blue line)	
영구점용	— (solid red line)	
행정구역	--- (dashed blue line)	

