

김 광 수 의원(환경수자원위원회, 더불어민주당)

4. 서울시 서울시설공단 운영

- 1) 서울시설공단의 구조와 운영
 - 서울시설공단 설립 취지
 - 공단에서 관리하고 있는 시설의 종류 및 조직과 예산
- 2) 서울시설공단 각 관리시설의 전문인력 보유현황
- 3) 어린이대공원의 경우 약120억원으로 위임관리를 하고 있으나 서울시설공단은 교통위원회의 통제를 받을 뿐 해당 상임위원회의 통제를 받지 못하고 있음. 향후 운영계획?
- 4) 자치구에서 위임 관리하고 있는 시공원과 공동관리가 용이한 가로수, 어린이대공원, 시설녹지 등은 “녹지관리에 특화된 별도의 공단”으로 분리하여 관리하는 것이 필요할 것임.
 - 별도 조직에 대한 의견?
 - 특화된 조직이 맡아야 할 업무의 범위?

□ 요구자료 : 따로붙임

	기관명	직 위	성 명
작성	서울시설공단 기획조정실	실 장	정 국 진
	서울어린이대공원	원 장	이 강 오
자	☎2290-6124	차 장	전 진 우
	☎ 450-9308	차 장	윤 여 진
작성 일 : 2017. 11. 7			

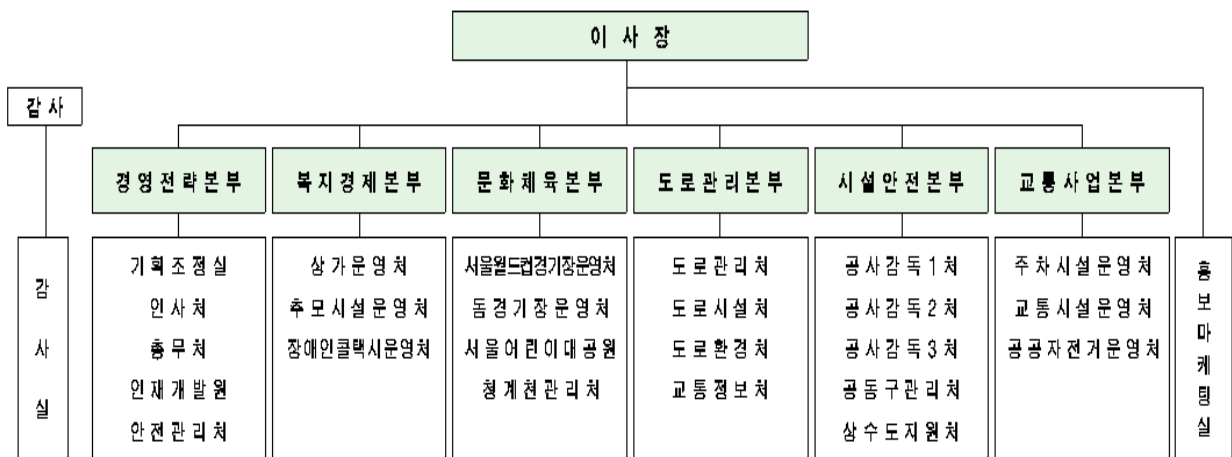
1) 서울시설공단 구조와 운영

○ 시설관리공단 설립 취지

- ‘지방공기업법 제76조’, ‘서울특별시 서울시설공단 설립 및 운영에 관한 조례’에 따라 시장이 지정하는 시설물을 효율적으로 관리·운영함으로써 시민의 복리증진에 기여

○ 공단이 관리하는 시설의 종류 및 조직과 예산

[조 직] : 1감사, 6개 본부, 26개 처·실·원



[관리시설 및 `17년 예산] : 3,280억원

(단위 : 억원)

구분	예산	구분	예산
계	3,280	-	-
지 하 도 상 가	328	도 로 환 경	152
글 로 벌 센 터	19	교 통 정 보	72
시 립 승 화 원	186	위 탁 공 사 감 독	84
추 모 공 원	96	상 수 도 공 사 감 독	30
장 애 인 콜 택 시	355	공 동 구	88
월 드 컵 경 기 장	91	공 영 주 차 장	194
장 충 체 육 관	15	공 영 차 고 지	51
돔 경 기 장	66	혼 잡 통 행 료	42
어 린 이 대 공 원	111	체 납 징 수 지 원	49
상 상 나 라	12	공 공 자 전 거	239
청 계 천	77	계 량 기 검 칩	156
문 화 디 지 털	6	계 량 기 교 체	46
자 동 차 전 용 도 로	114	주 차 장 상 가 시 설	61
도 로 시 설 물	108	분 부	308
도 로 기 전	124		

2) 서울시설공단 각 관리시설의 전문인력 보유현황

○ 부서별 국가기술자격증 보유 전문인력 : 2,372명

부 서	인 원 (명)	부 서	인 원 (명)
감 사 실	17	도 로 관 리 처	81
기 획 조 정 실	34	도 로 시 설 처	122
인 사 처	32	도 로 환 경 처	136
총 무 처	53	교 통 정 보 처	54
인 재 개 발 원	15	공 사 감 독 1 처	33
안 전 관 리 처	14	공 사 감 독 2 처	51
상 가 운 영 처	238	공 사 감 독 3 처	46
추 모 시 설 운 영 처	149	공 동 구 관 리 처	82
장 애 인 콜 택 시 운 영 처	294	상 수 도 지 원 처	182
서 울 월 드 컵 경 기 장 운 영 처	72	주 차 시 설 운 영 처	196
돔 경 기 장 운 영 처	48	공 공 자 전 거 운 영 처	103
서 울 어 린 이 대 공 원	85	교 통 시 설 운 영 처	166
청 계 천 관 리 처	60	홍 보 마 케 팅 실	9

※ 국가기술자격증이란 국가기술자격법에 의해 규정된 국가자격으로 산업인력관리공단 등 8개 기관에서 시행하는 527종목의 자격증을 말함

※ 국가전문자격 (수의사, 노무사, 세무사, 간호사, 자동차운전면허) 포함

3) 어린이대공원의 경우 약120억원으로 위임관리를 하고 있으나, 시설관리공단은 교통위원회의 통제를 받을 뿐 해당 상임위원회의 통제를 받지 못하고 있음. 향후 운영계획?

- 서울시설공단은 지방공기업법 제76조에 의거 서울시장이 지정하는 시설물 24개 사업을 대행하고 있으며 이들 사업은 서울시 10개 실·국·본부에 소관되어 있으며, 시의회는 사업별로 교통위원회 뿐만 아니라 도시안전건설위원회, 환경수자원위원회 등 7개 상임위원회에서 예산 및 사업계획 등의 통제를 받고 있음
- 공단 대행사업과 관련된 서울시 10개 실·국·본부는 서울특별시의회 기본조례 제33조(상임위원회 소관)에 의거 각 상임위원회에 편제되어 통제를 받고 있고 서울시설공단 역시 동조항 제6항 마에 의거 교통위원회에 편제되어 24개 대행사업과 지원업무 등 기관의 종합적인 사안에 대해 통제받고 있음.
- 각 상임위원회 입장에서는 공단의 단위사업에 대한 통제가 필요하다는 의견이 있을 수 있으나, 공단 역시 조례에 따른 관리통제 기관으로 정의되어 있어 이는 의회와 서울시의 정책결정이 필요한 사안으로 사료됨.

별첨> 서울시설공단 대행사업별 소관 市 실·국·본부 및 상임위 현황

〈별첨〉 서울시시설공단 대행사업별 소관 시 실·국·본부 및 소관 상임위

사업 현황		서울시 주무부서		시 의 회
1	지하도상가	안전총괄본부	보도환경개선과	도시안전건설위원회
2	서울글로벌센터빌딩	기획조정실	해외도시협력담당관	기획경제위원회
3	시립승화원	복지본부	어르신복지과	보건복지위원회
4	서울추모공원	복지본부	어르신복지과	보건복지위원회
5	장애인콜택시	도시교통본부	택시물류과	교통위원회
6	월드컵경기장	관광체육국	체육정책과	문화체육관광위원회
7	장충체육관	관광체육국	체육정책과	문화체육관광위원회
8	서남권돔구장	관광체육국	체육정책과	문화체육관광위원회
9	어린이대공원	푸른도시국	공원녹지정책과	환경수자원위원회
10	서울상상나라	여성가족정책실	보육담당관	보건복지위원회
11	청계천	물순환안전국	하천관리과	도시안전건설위원회
12	문화디지털	물순환안전국	하천관리과	도시안전건설위원회
13	자동차전용도로관리 (녹지, 제설, 수방)	안전총괄본부	도로시설과	도시안전건설위원회
14	교통정보제공	도시교통본부	교통정보과	교통위원회
15	도심지공사감독	안전총괄본부	도로시설과	도시안전건설위원회
16	상수도공사감독	상수도사업본부	누수방지과	도시안전건설위원회
17	공동구	안전총괄본부	도로시설과	도시안전건설위원회
18	상수도 검침 및 교체	상수도사업본부	요금관리과 등	도시안전건설위원회
19	공영주차장	도시교통본부	주차계획과	교통위원회
20	공영차고지	도시교통본부	주차계획과	교통위원회
21	동대문지상상가	도시교통본부	주차시설과	교통위원회
22	혼잡통행료	도시교통본부	교통정책과	교통위원회
23	자동차번호판영치	재무국	38세금징수과	행정자치위원회
24	공공자전거	도시교통본부	보행자전거과	교통위원회

*공단 市의회 소관 상임위원회 : 교통위원회

4) 자치구에서 위임 관리하고 있는 시공원과 공동관리가 용이한 가로수, 어린이대공원, 시설녹지 등은 “녹지관리에 특화된 별도의 공단”으로 분리하여 관리하는 것이 필요할 것임

- 별도 조직에 대한 의견?

- 특화된 조직이 맡아야 할 업무의 범위?

○ “녹지관리에 특화된 별도의 공단” 별도 조직 설립은 서울시에서 정책적으로 검토하여 시행할 사항으로 판단됨

※ 단, 신규 지방공기업의 설립은 지방공기업법(제2조 2항)에 따라 임의적용 사업의 경우 민간인의 경영참여가 어려운 사업으로서 주민복지 증진, 지역경제 활성화, 지역개발 촉진에 기여할 수 있다고 인정되는 사업 중 경상수지 비율이 5할 이상인 사업만 가능함