

# 서울역 지하보도 캐노피 상부 녹화공사

2019.08.



# 과업의 이해

## 과업의 목적

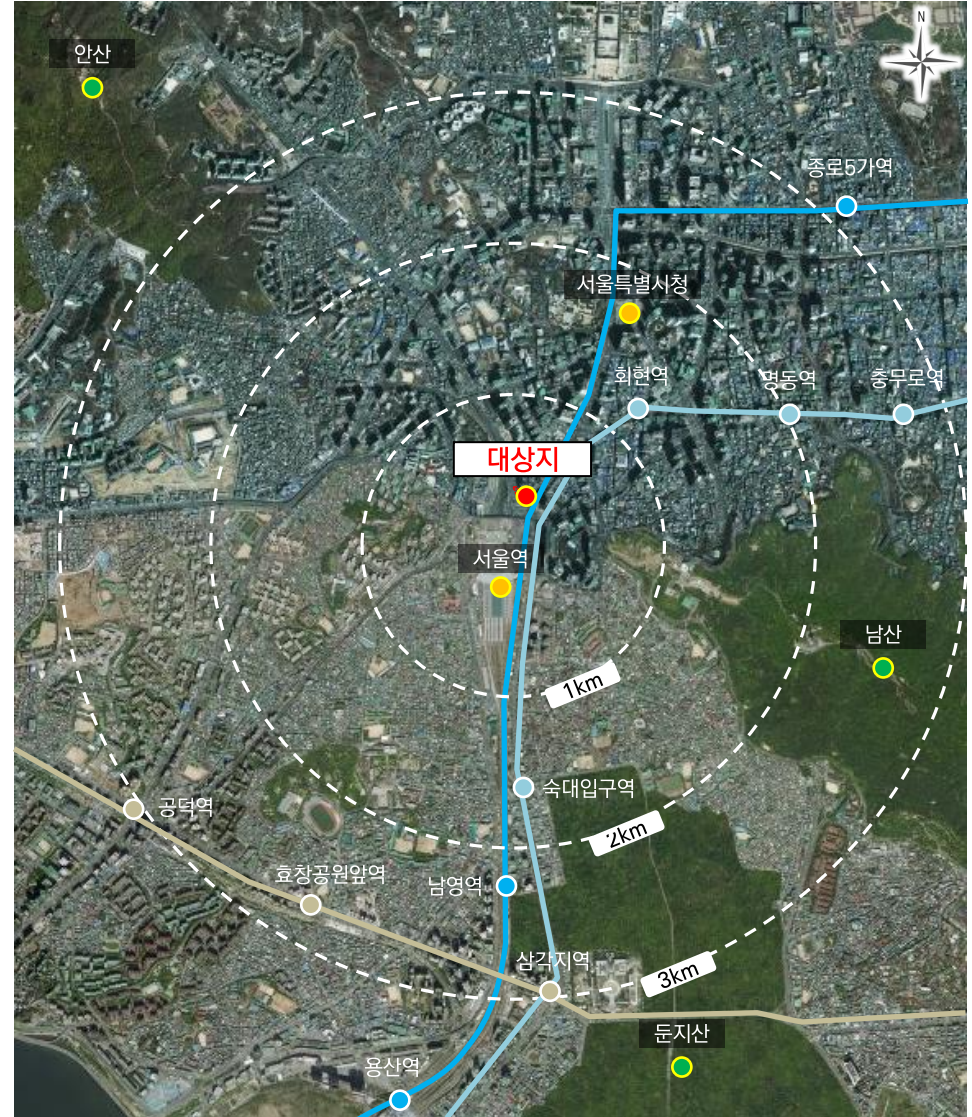
- 노후한 지하보도 캐노피 상부에 녹화를 실시함으로써, 도시녹지율을 높이고 서울로 7017 주변의 쾌적한 환경을 제공하기 위함

## 과업의 범위

- 위 치 : 서울특별시 중구 봉래동 2가 124
- 면 적 : 220㎡
- 기 간 : 계약일로부터 30일간
- 내 용 : 서울역 앞 지하차도 옥상녹화를 통한 도시 미관 향상 및 녹색 도시 환경 조성



## 위치도





# 대상지 현황분석

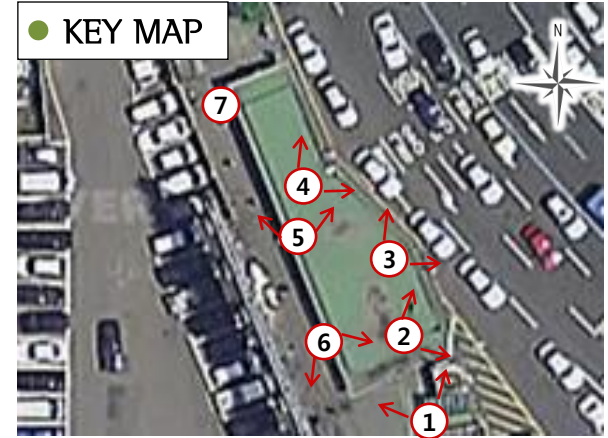


## ● 대상지 현황

- 노후로 인한 방수막 및 칠 벗겨짐으로 서울로에서 바라본 미관이 매우 불량함
- 캐노피내 40~45cm 의 단차 존재
- 배수구 총 7개소 중 도로변 3개소 막혀 있음



• 서울로7017에서 바라본 대상지 전경



• 캐노피 내 단차와 전선 현황



• 지장물 현황-1



• 지장물 현황-2



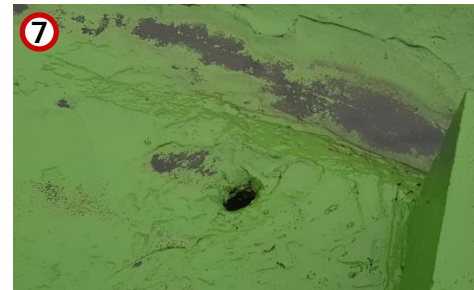
• 지장물 현황-3



• 노후로 인한 방수 및 칠 벗겨짐-1



• 노후로 인한 방수 및 칠 벗겨짐-2



• 캐노피 상부 배수구

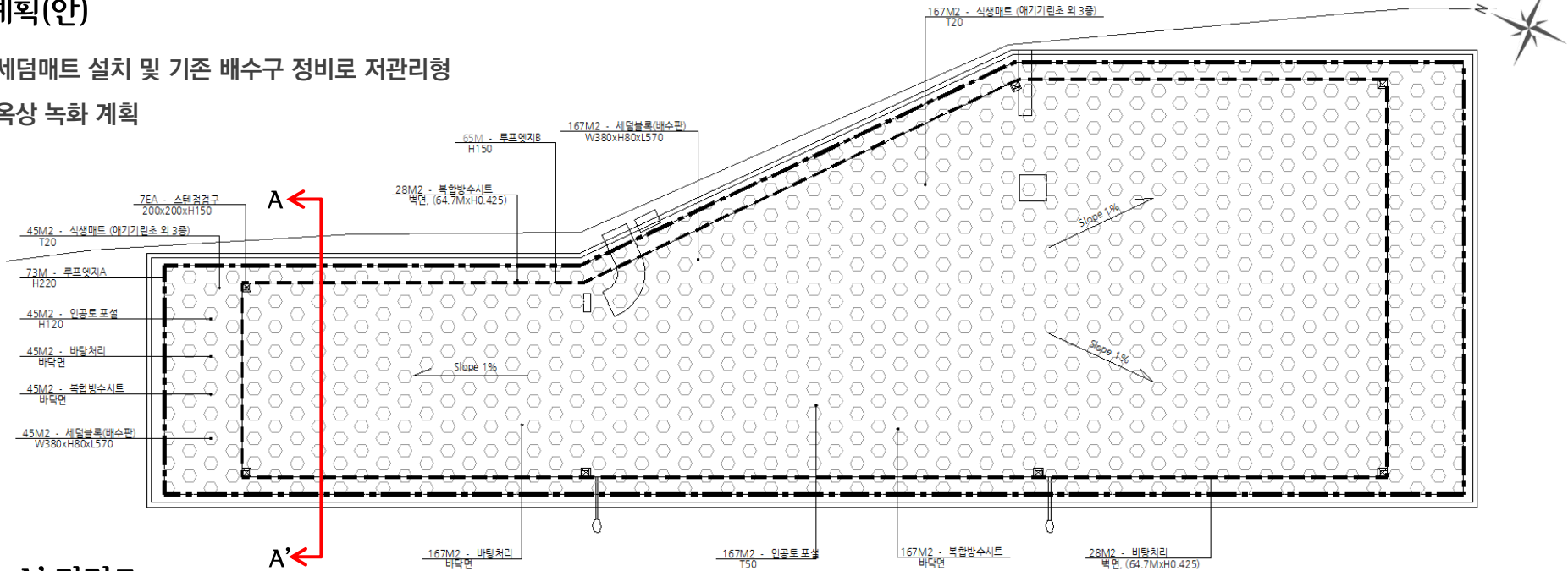


• 캐노피 하부 물빠짐 구멍

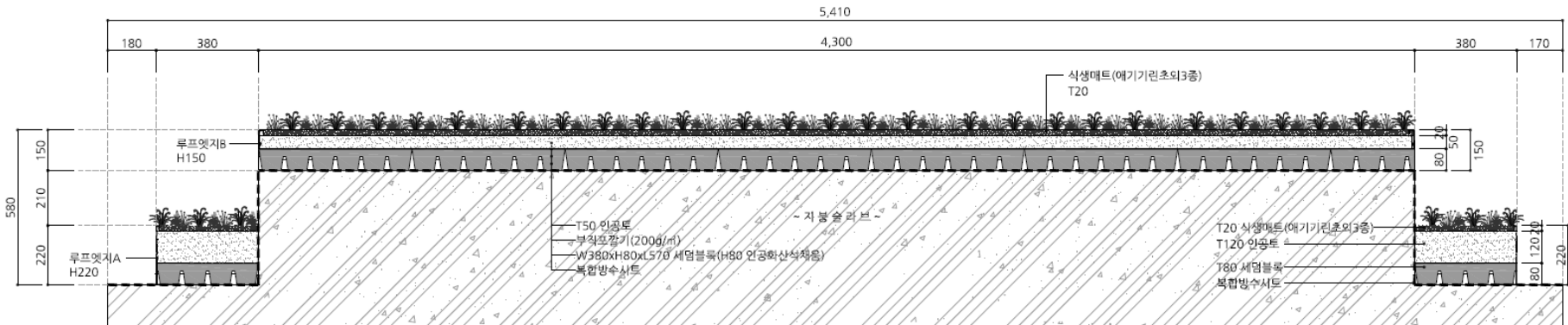
# 계획(안)

## ● 계획(안)

- ✓ 세덤매트 설치 및 기존 배수구 정비로 저관리형 옥상 녹화 계획



## ● A-A' 단면도

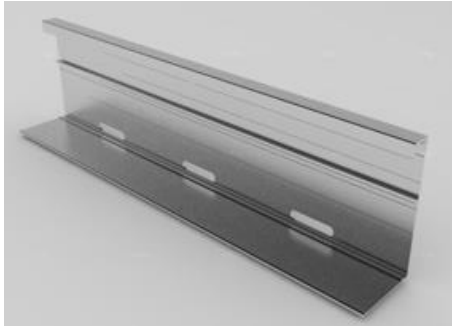




# 주요자재 상세



## 루프엣지A,B



- 규격: H220xW70xT2 / H150xW70xT2
- 수량: 74M / 65M

## 세덤매트



- 규격: 300x600x20
- 수량: 212M2
- 수종: 애기기린초, 디푸섬, 가는잎기린초, 색상굴레

## 인공화산석



- 규격: 파쇄형(Ø2~10)
- 수량: 212M2

## 세덤블럭



- 규격: W380xH80xL570
- 수량: 212M2



# 개략공사비



(단위 : 원)

구 분		내 용	수량	단위	금 액	비 고
총 공사비			1	식	85,000,000	
제 경비		순공사비의 약 40%	1	식	14,609,000	
이전비			1	식	9,855,000	
관급자재비			1	식	26,592,000	
순 공사비			1	식	33,944,000	
01	녹화기반조성	현장정리(배수구 청소포함), 바탕처리공, 방수시트 깔기 등	1	식	3,974,000	
02	우배수공	배수판(세덤블럭) 깔기, 인공화산석채움, 부직포깔기, 스텐점검구A,B 등	1	식	15,515,000	
03	옥상녹화공	인공토 포설, 루프엠티지A,B설치, 식생매트 등	1	식	13,655,000	
04	부대공	자재운반			800,000	