

# 교통처리 계획서

## 1. 공 사 현 황

- 1) 공 사 명 : 한강공원 나들목 신설공사(광진교남단) 중 비개착(STM공법) 공사
- 2) 위    치 : 서울시 강동구 암사동 선사현대아이파크APT 앞 (암사나들목 인근)
- 3) 사업목적 : 본 과업은 한강공원 나들목을 신설하여 민원을 해소하고, 한강공원 이용시민에게 접근 편리성과 쾌적한 환경을 제공하는데 목적이 있음.
- 4) 공사현황 : 올림픽대로 하부횡단 지하차도 설치 (L=73.80m, B=5.0, H=3.5m)
- 5) 차선통제 예정기간 : 2019년 4월 11일 ~ 4월 12일(2일간)(주간, 09:00 ~ 17:00)

## 2. 교통소통 기본방향

도로 점용으로 인한 교통 소통의 원활 및 지역주민의 통행 장애 요인을 최대한 해소하며 도로원상기능 회복에 만전을 기하고자 함.

### 1) 공사 시행 전 사전조치

공사 착공시부터 준공까지 단계별 및 구간별 교통소통 대책을 수립 후 착공하여 교통장애를 최소화하기 위하여 조기에 공사를 완료 하고자 함.

공사장 주변에는 각종 안전시설(신호수 배치)설치등 각종 안전 시설물 설치와 공사시 공사안내간판 설치.

### 2) 차량통제 및 안전대책

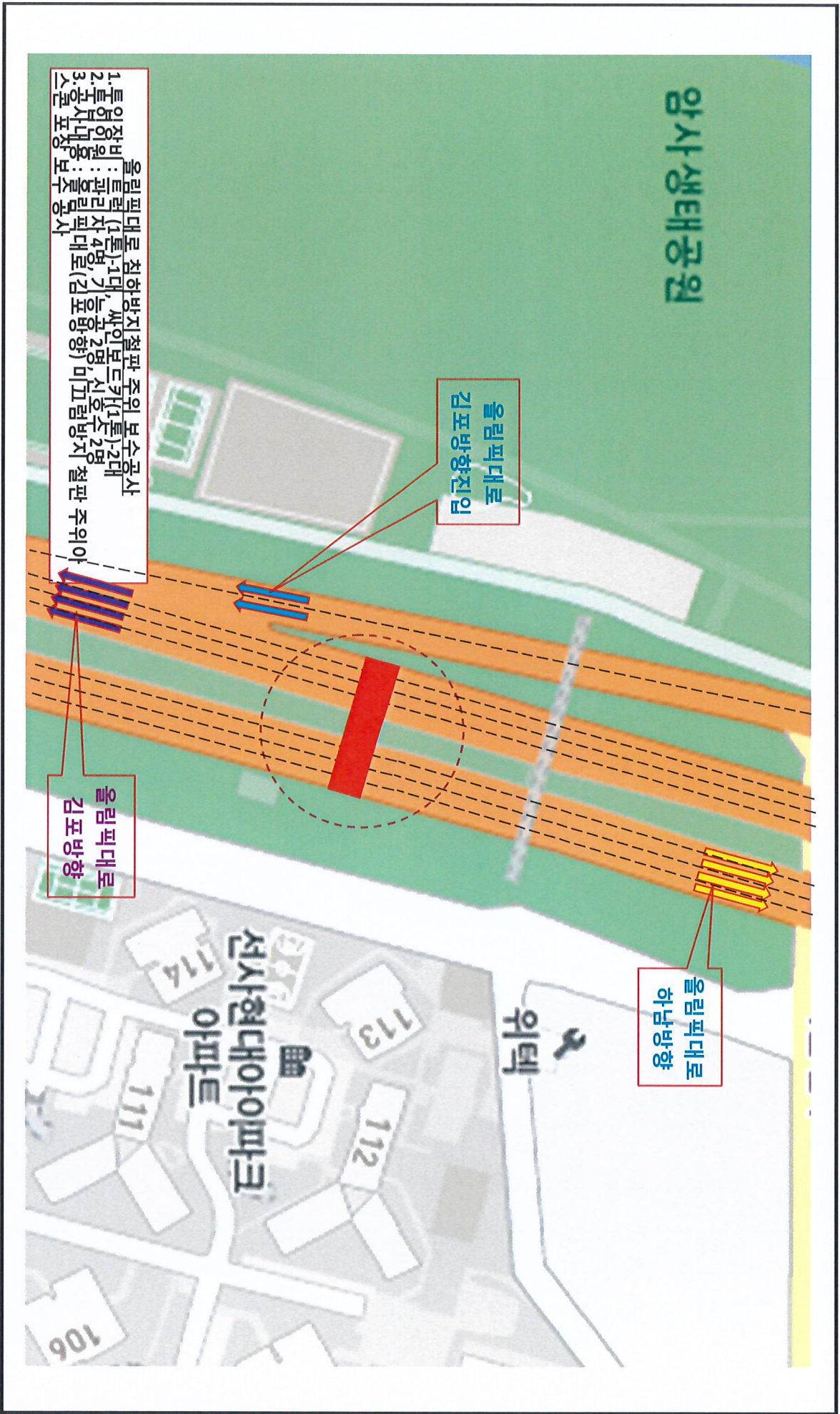
도로공사시 최소한의 도로폭만 확보, 작업하고 작업완료 후 즉시 통행 시킴.

교통량이 많은 출퇴근시에는 원활한 교통소통을 위하여 가급적 작업을 중단함.

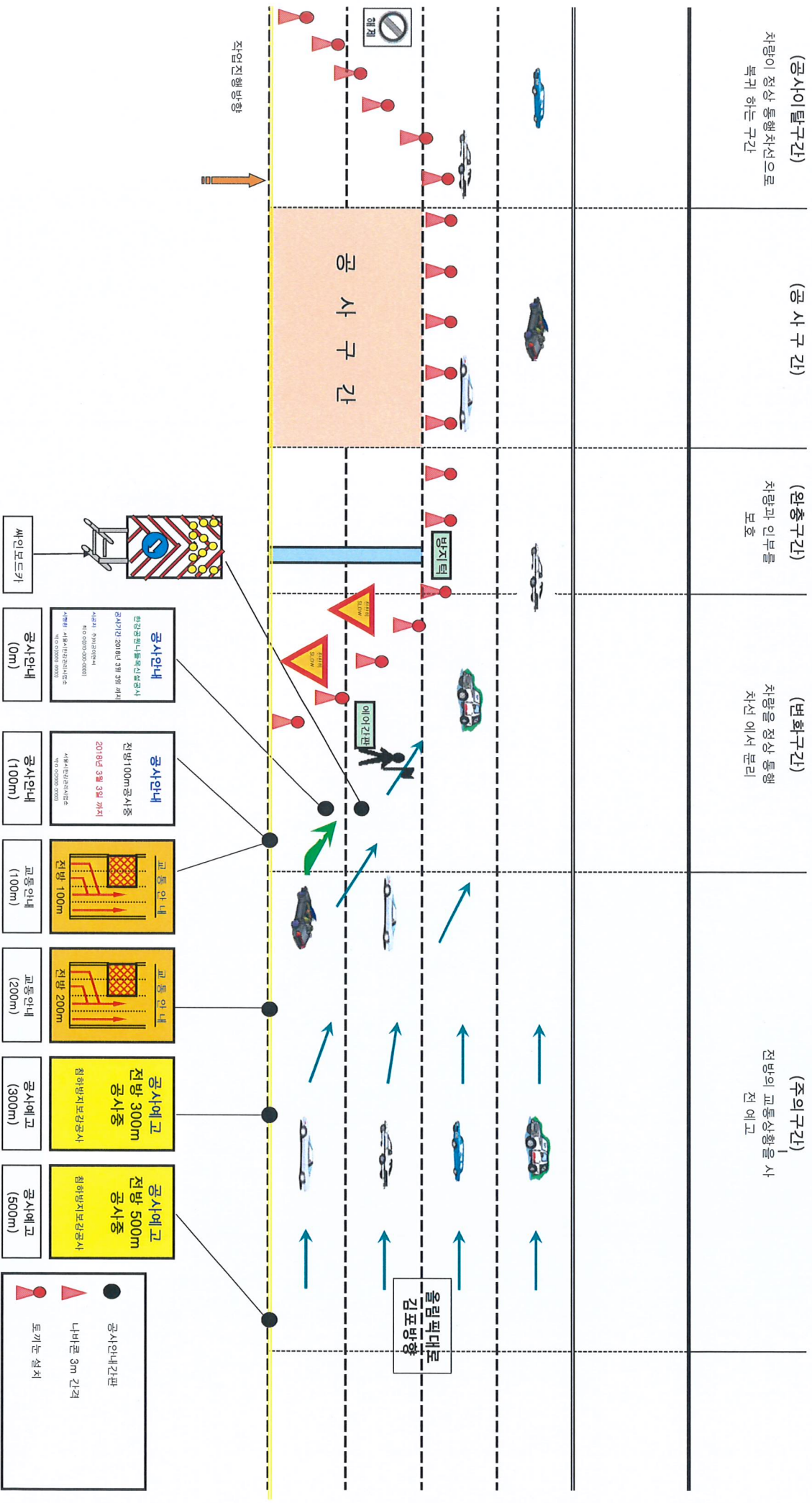
### 3) 교통소통 계획(대책)

도로양측에 교통안내 간판을 설치하여 통행차량을 유도하고 작업구간은 헨스 또는 라바콘으로 안전 조치한 후 신호수를 배치하여 원활한 교통소통에 만전을 기함.

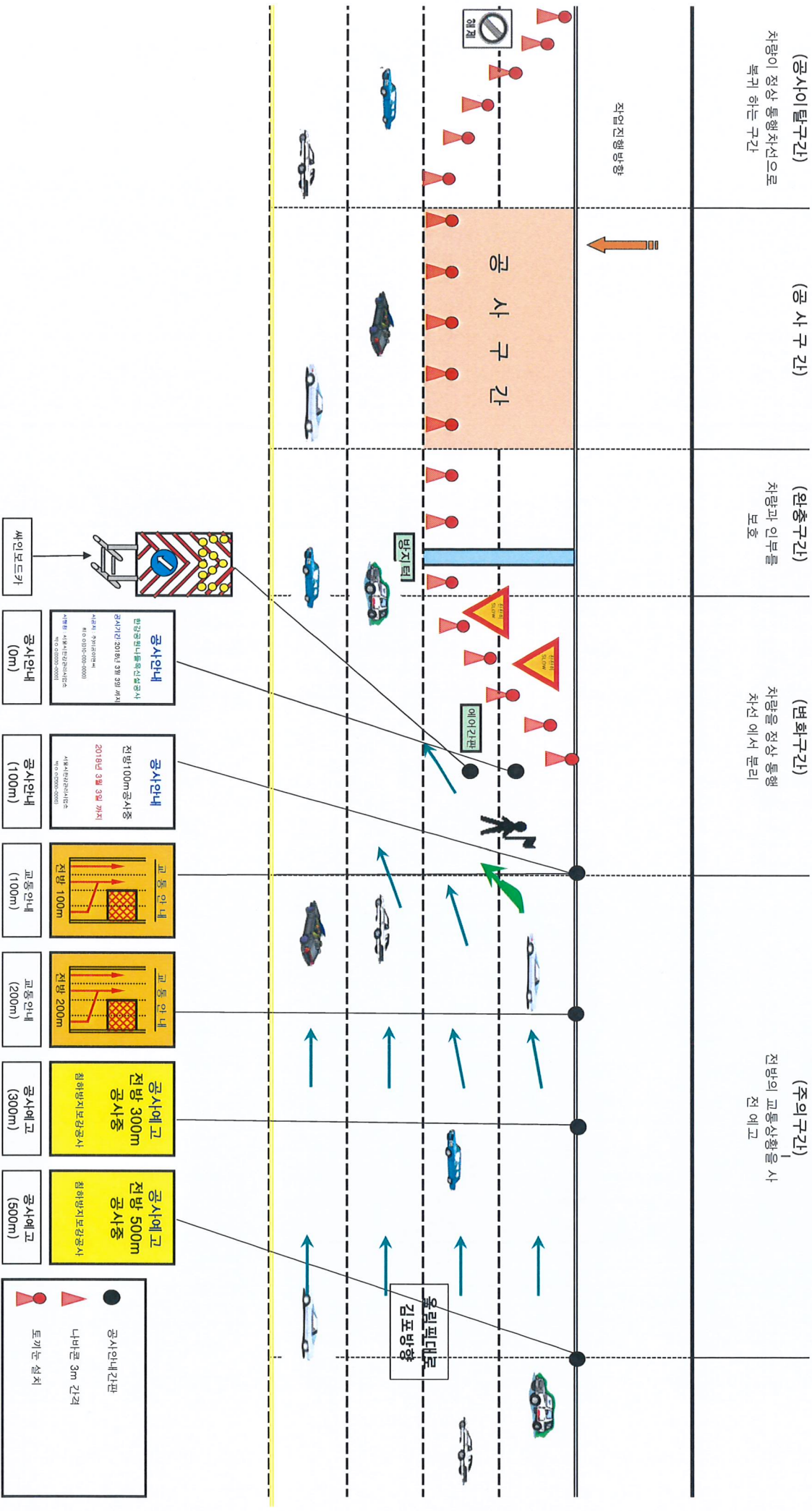
올림픽대로(김포방향) 침하방지철판 주위 보수공사 현황



## ◎ 교통통제구간 설정 및 교통표지판 설치방법 (2단계김포방향 1,2차로)

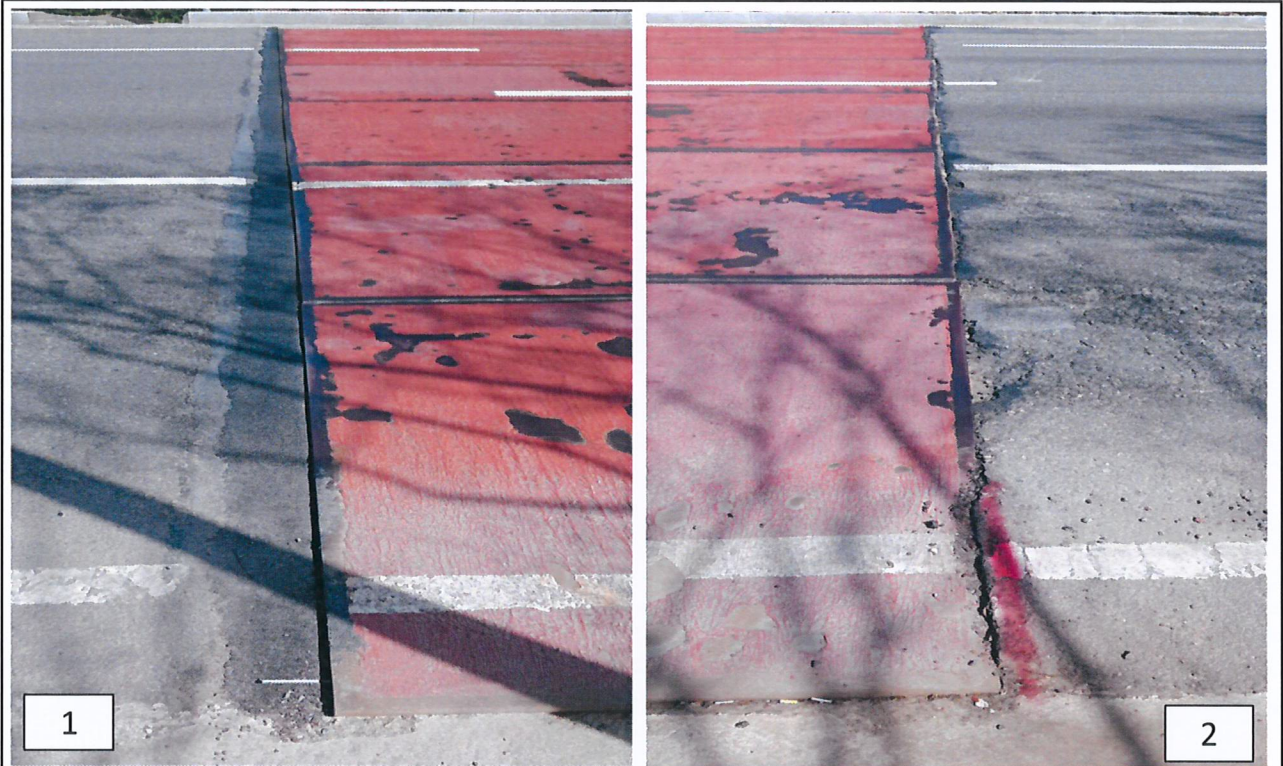


# ◎ 교통통제구간 설정 및 교통표지판 설치방법 (1단계-김포방향 3,4차로)



# 사 진 대 지

공 사 명 : 한강공원 나들목 신설공사(광진교남단)



위 치	올림픽대로 김포방향	내 용	침하방지철판 포장 접속부
-----	------------	-----	---------------



위 치	올림픽대로 김포방향	내 용	침하방지 철판 전경
-----	------------	-----	------------