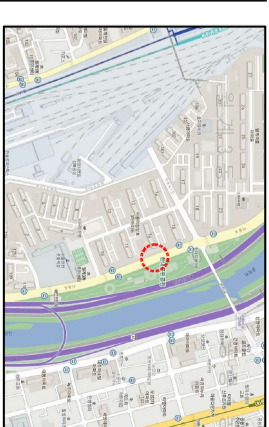


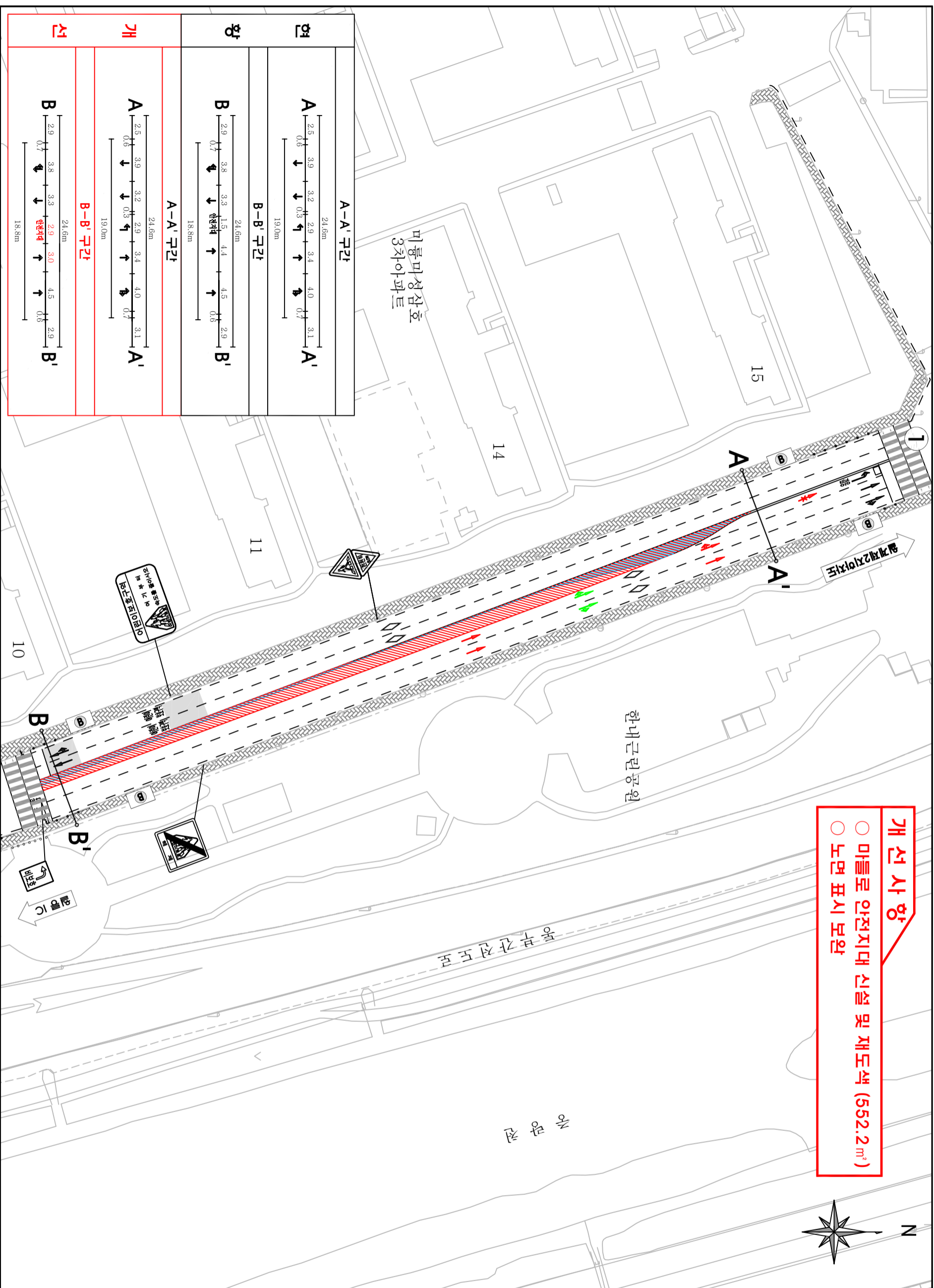
월계3차 삼호아파트 14동앞(개선)

KEYMAP



개선 사항

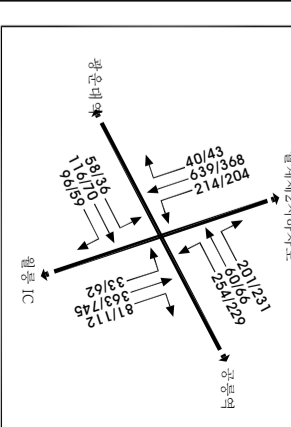
- 마블로 안전지대 신설 및 재도색 (552.2㎡)
- 노면 표시 보완



현	향	개	선
A-A' 구간 24.6m			
A	2.5	3.9	3.2
0.6	0.6	2.9	3.4
0.3	0.3	4.0	0.7
B-B' 구간 19.0m			
B	2.9	3.8	3.3
0.7	1.5	4.4	4.5
0.6	0.6	2.9	0.6
A-A' 구간 24.6m			
A	2.5	3.9	3.2
0.6	0.6	2.9	3.4
0.3	0.3	4.0	0.7
B-B' 구간 19.0m			
B	2.9	3.8	3.3
0.7	1.5	4.4	4.5
0.6	0.6	2.9	0.6

[교통량(차량)]

①번교차로 월계2차아파트 (단위: 대/시)



* 오원(08-09사) / 오후(18-19사)

구분	구분	구분	구분	구분	구분	구분
원형	2	30(3)	29(3)	21(3)	36(3)	15(3)
개선	2	30(3)	24(3)	21(3)	41(3)	130(3)

* 오후(18:00-19:00)기준

구분	평균제어지체(초/대)	서비스수준
원형	49.2	C
개선	46.1	C
증감	-3.1	-

범례

—	현	광
—	선	상
—	제	거
—	이	전

