

## [붙임1] 전문가, 시·구 합동점검결과

연번	사업장명	지적사항	비고
1	마포로6 구역	- 자체점검 리스트 비치 바람	조치완료
		- 수방자재 미확보 상태임(자재 및 양수기 확보필요)	조치완료
		- 철거공사중 가설울타리 등 전도 보강 필요	조치중
		- 풍수해 및 우기 강풍대비 자재 및 침사지 용량검토 등 추가 보완하여 수방계획 수립 필요(구청에서 적정여부 점검 필요)	조치완료
		- 침사지 주변 배수로 등 계획 필요	조치완료
		- 가설웬스의 지지상태가 불량하여 풍하중 작용시 안전문제 우려되며 보도 경계 지점을 침범하여 설치되어 있으므로 조정 필요	조치중
		- 철거공사중 감리자 상주 검토 바람(안전상)	조치완료
		- 해체계획서 재작성시 관계기관 비상연락망 포함 작성요망	조치완료
		- 현장내 지하매설물 도면 비치할 것	조치중
		- 측구, 토공작업 구간 배수로 설치 여부 검토 필요	조치중
		- 가배수로 침사지 설치 검토 필요	조치예정
		- 서울시 직업허브센터 옹벽 도면 입수 및 관리 필요(구청 실시)	조치중
		- 수해방지 계획수립시 장비 자재 등 관리, 강풍대비 가설울타리 전도방지, 순찰 전담요원 배치, 순찰일지 포함하여 수립	조치완료
		- 철거공사 계획서 수립 및 5층이상 13m이상 구조물 철거 계획 별도 수립 하여 구청 인가후 공사바람	조치완료
		- 수방안전계획서 및 자재, 침사지 용량 검토 등 실시하기 바람	조치완료
		- 공사착공 이전에 부지 중앙부 도로 침하구간 GPR탐사 실시하기 바람	조치중
		2	염리3구역
- 침사지, 맨홀 점검사진(전.후) 제출 관리 필요	조치중		
- 펌프 등 자재 가용여부 확인 바람	조치중		
- 양수기 작동 등 점검 일지(감리자) 비치 바람	조치중		
- 통행로 주변 Guide웬스 설치하여 공사장내 안전확보(임시통로)	조치예정		
- 유역면적 검토하여 침사지 용량계산후 침사지 설치개소 결정한 자료 제출 바람	조치예정		
- 주변 배수로 준설필요 여부 확인후 사진자료 첨부 배수Line 확보 바람	조치완료		
- 래미안 APT공원구간 석축부 구배가 급하며 토질상태가 우수에 취약한 상태이므로 대책 필요함(공사계획 검토 필요)	조치완료		
- 절토부 우수시 간극 수압 발생우려 구간의 경우 비닐천막, 압성토 등 필요한 구간이 일부 존재함(공원구간)	조치완료		
- 산마루 측 설치 및 높이5m 마다 최소 2m 이상의 소단설치 필요	조치완료		
- 상부 절토부 우수침투시 사면 Sliding 및 토석류 발생우려가 있으므로 측구설치 및 소단, 비닐 도포 계획 수립 실시 필요함	조치완료		
- 부지경계 학교 부지 옹벽 도면 또는 기초부위 확인 등 실시하고 사진 등 자료 확보 바람	조치완료		
- 돌쌓기(찰쌓기)구간의 경우 기초 거동에 취약구조물이므로 설계시 이를 고려하여 기초부 거동이 없는 강성벽체 이용 설계 적용 바람	조치완료		
- 주변시설물 관리 대장 작성 비치 바람	조치중		
- 주변 구조물 상태 조사 List 및 지장물 도면, 부지 정지도면 등 비치 바람	조치예정		
- 현장위치에 따른 예상 강우량을 산정하여 배수계획 수립 필요	조치예정		
- 수방계획서상 수방자재 수량 확보 필요	조치완료		
- 현장부지내 배수로 확보 및 침사지, 하수관로, 집수정 등 적정여부 검토 필요	조치중		
- 양수기 확보 및 작동상태 적정 여부 검토 필요	조치중		
- 공사용 도로상태 적정여부 검토 필요	조치중		
- 가스관, 전력구, 전화케이블, 상·하수도 등 지하 매설물 안전여부 검토 필요	조치중		
- 3)배수공, 8)비탈면 상태, 장비·자재 등 기타관리 점검항목에 대한 적정 여부 검토 및 점검 List 작성 바람	조치중		

연번	사업장명	지적사항	비 고
2	염리3구역	- 5층 이상 13m이상 구조물 해제 이전에 계획서 사전 승인후 시공토록 구청의 조치 필요함	조치중
		- 구조물 해제시 정상별 폐기물 수량 산출 및 처리 결과 확인하여 적법처리 하기 바람	조치중
		- 안전시공을 위한 점검에 긍정적인 협조를 부탁드리며 국민의 안전을 위한 점검임을 이해 바람	-
3	창전1구역	- 아파트 상부 배수로 우기전 정비할 것	조치완료
		- 일부 누수 부위 관리 철저 바람	조치완료
		- GPR측정결과 이상부위 도면화 할 것	조치완료
		- 비계 및 동바리 구조계산서 검토 실시 할 것	조치예정
4	신수1구역	- 주차장내 우수 배수 Line추가 설치 필요함	조치완료
		- 출입구 #2 인접구간 횡배수로 위치 우수 유입 방지 처리 필요(PE설치)	조치완료
		- 현장사무실 인근 우수 유입 가능성 구간 Paving 및 배수로 설치	조치완료
		- 9)동바리 설치 상태 점검 항목에 대한 자체 점검 List 비치할 것	조치완료
		- 7)비계 설치 상태 점검 항목에 대한 안전점검 List 비치할 것	조치완료
		- 안전난간 및 발판 등 End Cap 설치할 것	조치완료
		- 안전 표시판 동선 간섭구간 조정할 것	조치완료
5	신길5구역	- 인근 옹벽, 석축 관리(계측계획 수립) 철저 바람	조치예정
		- 인근 건물(가옥, 학교 등)에 대하여 소음, 진동, 분진 관리 철저 바람	조치완료
		- 싱크홀 발생 징후 검토하기 바람	조치완료
6	신길8구역	- 철거중 안전관리 철저 및 수방대책에 만전을 기하기 바람(안전관리계획 및 수방계획 수립 제출 요망)	조치완료
7	신길12구역	- 철거중 안전관리 철저 및 수방대책에 만전을 기하기 바람(안전관리계획서 및 수방관리계획서 제출 요망)	조치중
8	사당2구역	- 침사조 배수로 위치는 가능한 상부에 위치시키거나 하부설치시 걸음방지망 설치 바람	조치완료
		- 하수구 Open시켜 모래 등 퇴적물 제거후 사진 촬영 제출 바람	조치완료
		- GPR탐사 평면도, 단면도 작성하여 현장 관리 바람	조치완료
		- 건설공사장 점검표 2)공사 현장주변 점검 실시, 3)배수공 항목에 대한 자체 점검 List작성 바람	조치완료
		- 계측보고서상 책임기술자 날인 조치 바람	조치완료
9	염창1구역	- CIP후사면 토사유입 방지 위한 Paving 미 실시 구간 비닐 도포 실시	조치완료
		- Pumping 지점 배수로 준설 확인 요망(사진자료 첨부)	조치완료
		- GPR탐사 도면 작성(평면, 단면) 비치 바람	조치완료
		- 건설공사장 점검항목 2)공사 현장주변 점검 실시,6)동바리 설치 상태 점검, 7)비계 설치 상태 점검 8)장비, 자재 등 기타관리에 대하여 자체점검 List 작성 비치 바람	조치완료
		- 변경시공(가시설 변경) 도서에 대하여 행정절차 받아 놓을 것	조치완료
		- 출입구 표시판 위치조정(2.2m이상)	조치완료
		- 유역면적 고려 수방계획서 수립 필요	조치중
10	영등포1-3 구역	- 침사지 및 유출지점 선정 필요	조치중
		- 양수기 등 수방자재 확보 할 것	조치중
		- 배수 join 위치 맨홀 청소 및 상태 사진 촬영 제출할 것	조치중
		- 도로와 인접 방음벽 설치 등 계획이 수립되어 있으므로 기초 등을 고려하여 보도 사전 점용허가를 득하고 시행 바람	조치중
		- 준설 및 집수정 보수 실시 요망	조치중
		- 양수기 2대 이상 준비할 것	조치중
		- 강풍대비 풍하중 고려 방음벽 및 휨스 안전성 검토 실시 할 것	조치중
		- 수해방지 계획서 수립할 것	조치중
		- 철거 감리자의 철거계획서 적정성 검토 실시하여 안전시공 바람	조치중

연번	사업장명	지적사항	비 고
11	북아현1 구역	- 주변 지반 및 도로에 대하여 싱크홀 발생 징후 및 가능성에 대하여 검토 바람	조치예정
		- 당해 공사현장으로 인해 발생하는 민원관리에 (소음,진동,분진 등)철저를 기하기 바람	조치예정
12	가재울6 구역	- 주변지반 및 도로에 대하여 싱크홀 발생 징후 및 가능성에 대하여 검토 바람	조치완료
13	휘경2구역	- Dewatering 용량과 유입수량 비교하여 안전성 검증 실시하고 필요시 별도 시설 설치 필요(구청에 검토 결과 제출바람)	조치예정
		- 1)기초지반 4)주변시설 7)비계 설치상태 9)장비·자재 등 기타관리 점검항목에 대하여 지속적 관리 및 자체 점검 실시 할 것	조치완료
14	휘경1구역	- 침사지 주변 맨홀 청소실시 바람	조치완료
		- 양수기 예비 수량 확보 할 것	조치완료
		- 해체공사 초기단계이므로 수방계획서상 집수, 침사조 용량 검토 실시 하여 침사조 규격설정 검토서 제출바람	조치완료
		- 수방계획서 유역면적고려 용량검토 후 Pump등 재수립 바람	조치완료
		- 착공전 GPR탐사 실시 할 것(공동, 지장물 탐사)	조치예정
		- 가설웬스 설치시 풍하중 의거 구조검토후 설치 바람	조치예정
15	길음3구역	- 침사지, 유출구, 집수정, 맨홀, 연결관 등 자체점검 및 사진촬영 대장 비치할 것	조치완료
		- 학교방향 사면 상부 Sluge 적치 등 적재물 제거 필요함(배수로 정비)	조치예정
		- 부착물 List 작성 관리 필요	조치완료
		- 푸르지오 301동 인접구간 Wedge발생 가능성 있으므로 추가 굴토시 전문가 점검 받아 보강 간격, 길이 결정 바람	조치중
		- Gate#3 H-Beam 설치는 사면 상단부에 노출되어 위험함으로 제거 및 재설치 바람	조치완료
		- 비탈면(사면)에 대하여 전문가 검토 실시후 시공바람	조치중
		- 4)주변시설 2)공사 현장주변, 5)거푸집 설치상태, 6)동바리 설치상태, 7)비계 설치 상태, 9)장비·자재 등, 지하매설물 점검항목에 대하여 감리단 주관 자체점검 실시 바람	조치완료
		- 배수로 재정비실시 할 것(전, 후 사진 촬영)	조치완료
		- Wedeg 파괴 가능성 있는 사면 구간의 경우 전문가 검토후 시공할 것	조치중
- 혹서기에 근로자가 상시 이용가능한 제빙시설을 출입구쪽 설치 권장함	조치완료		
16	월계2구역	- 흙막이 공사시 특히 국철 노선 인접구간의 경우 계측관리 및 안전관리 철저 바람	조치완료
17	장위5구역	- 원활한 배수를 위해 침사지를 조속히 추가 설치 바람	조치완료
		- 흙막이 Earth Anchor 지하수 유출구간(천공홀) 구조 검토후 지속적으로 관리 요망	조치완료
		- 흙막이 하부 Trench 구간 물 고임 없이 원활한 배수 유도하고 양수기 추가 배치 하기 바람	조치완료
		- 공사 Ramp 구간 보행자 동선 확보하기 바람	조치완료
18	미아9-1 구역	- 현장 관리 상태 우수하므로 작성된 수방계획서대로 안전관리 철저 바람	조치완료

## [붙임2] 주요 지적사항 조치전·후 사진(시·구 합동점검)

○ 사당2구역	
<ul style="list-style-type: none"> <li>- 침사조 배수로 위치는 가능한 상부에 위치시키거나 하부설치시 걸음방지망 설치 바람</li> </ul>	
조치전	조치완료(침사조 보수작업 완료)
<ul style="list-style-type: none"> <li>- GPR탐사 평면도, 단면도 작성하여 현장 관리 바람</li> </ul>	
조치전	조치완료(지하매설물도 관리)
<ul style="list-style-type: none"> <li>- 하수구 Open시켜 모래 등 퇴적물 제거후 사진 촬영 제출 바람</li> </ul>	
조치전	조치완료(빗물받이 퇴적물 제거)
○ 염창1구역	
	
조치전(CIP후사면 토사유입 방지 위한 Paving 미 실시 구간 비닐 도포 실시)	조치완료(Paving 미 실시 구간 청탐지 도포 실시)

○ 염창1구역



조치전(Pumping 지점 배수로 준설)



조치완료(배수로 준설실시)

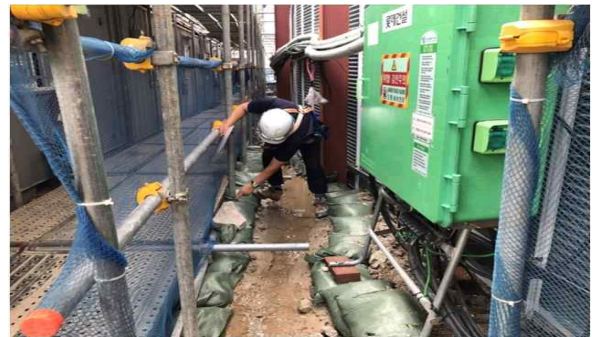


조치전(출입구 표지판 위치조정(2.2m이상))



조치중(출입구 표지판 위치 조정)

배수로 재정비 실시



조치전

조치완료(배수로 재정비 실시 완료)

○ 장위5구역

- 원활한 배수를 위해 침사지를 조속히 추가 설치 바람



조치전

조치완료(침사지 설치 및 양수기 설치)

<p>○ 장위5구역</p> <p>- 흙막이 하부 Trench 구간 물 고임 없이 원활한 배수 유도</p>	
<p>조치전</p>	<p>조치완료(흙막이 하부 골재배수로 및 사각맨홀 설치)</p>
<p>- 공사 Ramp 구간 보행자 동선 확보하기 바람</p>	
<p>조치전</p>	<p>조치완료(Ramp 배수로 조성 및 인동선 확보)</p>
<p>○ 가재울6구역</p>	
	
<p>조치전</p>	<p>조치완료(핀홀부위 우수연결관 보수완료)</p>
	
<p>조치전</p>	<p>조치완료(하수맨홀 정비)</p>

○ 가재울6구역



조치전(가설울타리 기울어짐)



조치완료(가설울타리 정비)

침사조 조속 설치 바람



조치완료(침사지 설치완료)

조치전

○ 휘경1구역



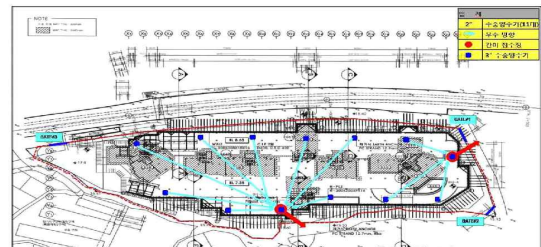
조치전(기존관로 연결부위 청소)



조치완료(청소완료)

수방계획서 유역면적 고려 용량 검토 후 PUMP등 재수립 요망

■ 수증양수기 수량 : 간이침사조내 메인집수경2대 + 출도 및 인접 부지내 11대]

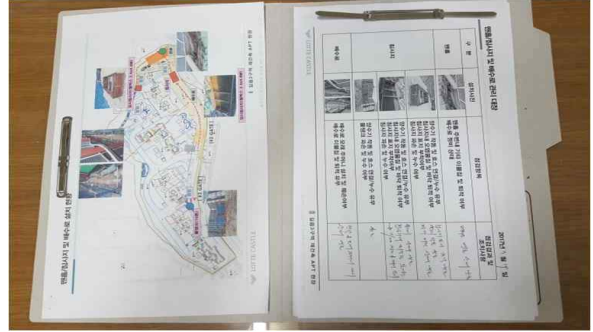


조치전

조치완료(굴착구간 양수기 배치도)

○ 길음3구역

- 침사지, 유출구, 집수정, 맨홀, 연결관 등 자체점검 및 사진촬영 대장 비치할 것



조치전

조치완료(자체점검 및 사진대장 비치)



조치전(사면 상부 적재물 제거 필요)

조치완료(사면 상부 Sluge 등 적재물 제거완료)

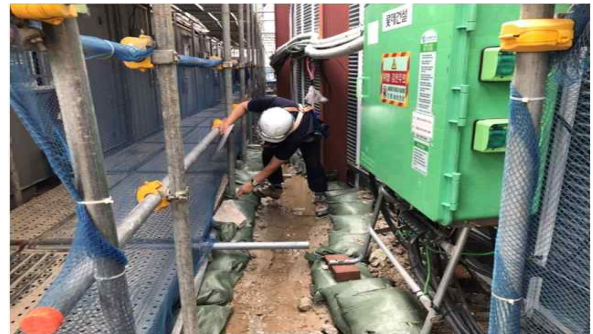
- Wedge 파괴 가능성 있는 사면 구간의 경우 전문가 검토후 시공할 것



조치전

조치중(전문가 검토 실시)

- 배수로 재정비 실시 할 것



조치전

조치완료(배수로 재정비 실시 완료)



○ 길음3구역	
	
조치전(Gate#3 H-Beam 설치는 사면 상단부에 노출되어 위험함으로 제거 및 재설치 바람)	조치완료(사면 상단부 노출 위험요인 제거)
<p>- 혹서기에 근로자가 상시 이용가능한 제빙시설을 출입구쪽 설치 권장함</p>	
조치전	조치완료(제빙시설 설치 완료)
○ 월계2구역	
국철노선 인접구간 계측관리 및 안전관리철저	
조치전	조치완료(계측관리, SGR공법 추가보강)