

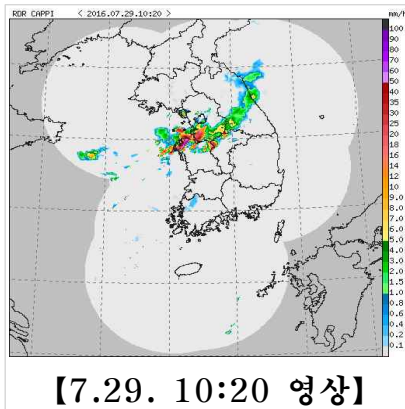
재난안전대책 1단계(풍수해) 상황보고

【안전방재처 '16.7.29.(금) 08:30~10:00】

1. 개요

- 서울시 재대본-63('16.7.29.) 『재해대책 비상근무 1단계 발령』
- 서울시 재대본-64('16.7.29.) 『1단계 비상근무 해제』

2. 기상영상 및 서울지역 강우량



서울평균 : 58.5mm

※ 일부 중부지방에 호우특보가 발효중
경기남부와 충청북부를 중심으로 천둥.번개를 동반한 시간당 30mm내외의 강한 비가 오는 곳이 있음 (강수량의 지역차가 있음)

※ 피해사항 : 없음, 열차정상운행

3. 근무인원 : 총2,125명 【7.29.(금) 주간】

기관별	합계	상황실	관제센터	현업 근무자				
				계	승무	역무	기술	차량
도시철도공사	2,125	3	49	2,073	348	558	742	425

※ 재난안전대책본부 비상근무자 : 3명(안전총괄실 2명, 고객센터본부 1명)

4. 수방 장비 및 자재 현황

기관별	수방장비(펌프)			수방자재				공사장
	계	수중	양수기	차수판	모래	비닐	천막	
도시철도공사	112대	47대	65대	889개	43,433포	363롤	222롤	85개소

5. 재해대비 재난안전대책 단계 발령 및 조치현황

□ 재난안전대책 단계 발령

○ 재난안전대책 1단계 발령 : '16. 7.29.(금) 08시30분

- 국지성 집중호우 예상, 저지대 상습침수구역 및 급경사지, 노후축대, 옹벽, 공사장 가시설 등 재해취약 피해예방 대책 추진 철저

○ 재난안전대책 1단계 해제(보강근무) : '16. 7.29.(금) 10시00분

□ 재해대비 조치현황

○ 08:30 : 재난안전대책 비상근무(1단계) 발령 및 전사공지

- 환기구 및 출입구 우수 유입방지 사전점검 철저
- 분야별 중점관리개소 점검
- 인접공사구간 및 지상부 점검 철저
- 근무자 순찰철저 및 피해상황 발생 시 즉시 보고


○ 문자전송(실시간 기상상황 - 호우주의보 발효) _ 724명

○ 09:20 : 비상연동(풍수해 대비철저 및 상황발생시 즉보)

- 공사장, 지상구간 사면, 저지대 역사 등 점검 및 비상연락체계 유지
- 역사 순회점검 및 시설물, 취약개소 안전점검 철저

○ 10:00 : 재난안전대책 비상근무(1단계) 해제

6. 상황판단회의

일시	내 용	비고
'16.7.29 09:00	<ul style="list-style-type: none"> - 향후 기상현황 토의 - 부서별 연동내용 공유 <ul style="list-style-type: none"> · 출입구 우수유입방지 · 인접공사구간 관리철저 등 	

끝.