

제153회 시의회임시회

건 설 위 원 회

2005.2.18(금) 10:00



2005 주요업무계획

2005. 2.18



도로관리사업소

순 서

● 동부도로관리사업소	2
● 서부도로관리사업소	19
● 남부도로관리사업소	35
● 북부도로관리사업소	50
● 성동도로관리사업소	71
● 강서도로관리사업소	87

동부도로관리사업소

목 차

□ 일반 현황	4
□ 도로시설물 현황	6
□ 주요업무계획	
○ 도로 및 도로구조물 성능 개선	7
○ 안전점검 및 순찰강화	10
○ 운행제한차량 단속	11
○ 건설장비가동 및 유지관리	12
○ 재해관리 강화	13
○ 상용직 노조관리	15
□ 당면현안업무	
○ 공통설계지침서 작성	16
□ 2005 주요공사현황	17
□ 2004 주요사업 추진실적	18

일 반 현 황

□ 연 혁

- 1966. 2. 1 동부건설사업소 설립
- 1997. 6.23 현청사 이전(강남구 대치동 2번지)
- 1999. 3.15 동부도로관리사업소 기관 명칭 변경
- 2001. 7. 1 관할구역 조정(서초구를 남부도로관리사업소로 이관)

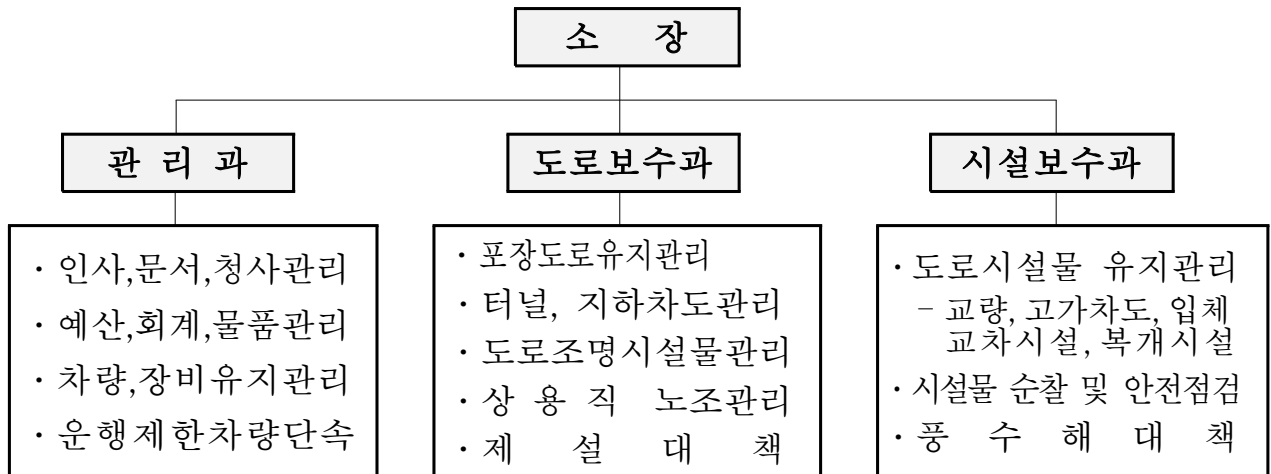
□ 관할구역

- 4개구 : 강남, 송파, 강동, 서초구 일부
 - 관할구역 116.40km²(시 전체면적 605.52km²의 19%)

□ 청사현황

- 위 치 : 서울특별시 강남구 대치동 2번지
 - ※ 자연녹지지역, 하수종말처리장 부지
- 규 모 : 부지 16,782m²(5,100평)
 - 건물 2,864m²(866평), 지상2층(철골조)

□ 기 구



□ 인력 · 장비

○ 인 력 : 총 95명(정원 98명)

(2005.1.31기준)

구 분		정 원	현 원	과부족	비 고
총 계		98	96	△ 3	
일반직	계	35	33	△ 1	
	행정직	9	7	△ 2	
	기술직	26	27	1	4급 1, 5급 2 6급이하 23
기 능 직		63	61	△ 2	

※ 비정규직 : 37명(청원경찰 20명, 상용직 17명)

○ 장 비 : 14종 30대

(단위 : 대)

장비명	덤프 트럭	평삭기 (노면 파쇄기)	로우더	로울러	휘니샤	제 설 차		타이탄	행정 차량	고소 작업차	도로 보수 트럭	트레 일러	굴삭기	교량 점검차	조명차
						유니목	다목적 트럭								
용 도	자재 운반	노면 깎기	자재 상차	노면 다짐	포장	제설, 터널 세척	제설, 터널 세척	자재 운반	순찰	가로등 보수	도로 보수	장비 운송	노면 보수 상차	교량 점검	야간 공사장 조명
대 수	4	1	1	3	1	3	1	6	4	1	1	1	1	1	1

□ 예산현황

(단위 : 백만원)

구 분		2004년	2005년	증감액(%)
계		25,325	22,172	△ 12.4%
일반회계	소 계	19,325	16,172	△ 16.3%
	경 상 비	6,862	8,113	18.2%
	사 업 비	12,463	8,059	△ 35.3%
도로굴착복구기금		6,000	6,000	

도 로 시 설 물 현 황

□ 관할도로

○ 도로 : 총 39개 노선(연장 189.95km, 면적 7.211km²)

구 분	노선수	연장(km)	면적(km ²)
계	39	189.95	7.211
강 남 구	16	89.43	3.452
송 파 구	13	55.49	2.223
강 동 구	9	39.85	1.380
서 초 구(일부)	1	5.18	0.156

□ 도로시설물 : 총 62개소

구 분	계	교 량	고가차도	입체교차로	터 널	지하차도	하천복개	비 고
계	62	43	4	2	3	9	1	
법정	1종	14	8	3	3			
	2종	15	14	1				
법정외	33	21	1	1		9	1	

□ 도로조명등 : 총 5,065등

총 계	한 강 상 교 량					터 널	지하차도	수서IC (가로등)
	소 계	가로등	내부등	하부등	경관조명			
5,065	2,729	582	1,077	379	691	1,032	1,210	94

□ 도로기전시설물 : 총 4종 30점

시설물명	저 수 전 설 비	배 수 펌 프	비 상 발 전 기	지 하 재 방 송 설 비	비 고
천호지하차도	1면	40HP×3대	90kW	AM6ch	
석촌지하차도	1면	20HP×3대	104kW	AM6ch	
가락지하차도	1면	20HP×2대 15HP×1대	75kW	-	
송파지하차도	1면	50HP×3대	200kW	AM6ch	
대치지하차도	1면	자연배수	자연배수	AM6ch,FM13	
일 원 터 널	1면	-	-	AM7ch	
매 봉 터 널	2면	-	-	AM6ch,FM13	

도로 및 도로시설물 성능개선

주요간선도로의 노후, 손상 등 불량노면을 일제정비하고, 손상된 시설물의 위험요인에 대한 지속적인 안전점검과 신속한 보수 보강을 시행함으로써 시설물의 내구연한 증대 및 안전성 확보

1. 포장도로 기능 유지

관할도로 : 총 39개 노선(연장 189.95km, 면적 7.211km²)

○ 강남, 송파, 강동, 서초구일부

보수방법

○ 도급시행 : 일반경쟁에 의한 유지보수업체 선정 시행

○ 직영보수 : 자체 직영작업반 활용 보수(2개반 13명)

추진계획

○ 포장도로 유지보수 — 2005. 3월 ~ 12월

- 보수구역 : 2개 구역 구분 발주 (1구역 : 강남,서초, 2구역 : 송파,강동)

- 보수내용 : 도산대로364a, 봉은사로560a, 송파대로680a, 올림픽대로400a

- 소요예산 : 4,474백만원

○ 굴착복구공사 — 2005. 3월 ~ 12월

- 보수내용 : 중층 400a, 표층 1,800a

- 소요예산 : 6,000백만원

○ 직영보수 — 2005. 3월 ~ 12월

- 인력 및 장비 : 상 용 직 10명(2개반), 도로보수차 1대,
노면파쇄기 1대, 로울러3대

- 보수내용 : 소파보수 3,500건 235a, 평삭 및 재포장 80a

- 소요예산 : 400백만원

※ 포장도로 보수방법 개선

· 사거리 정지구간, 자동차전용도로 중량차 통과 구간 등

- 소성변형 심한구역 개질 아스팔트 시공

소요예산 : 10,874백만원

2. 도로시설물 보수

□ 대상시설 : 총 62개 시설물

구 분	계	일반교량	고가차도	입체교차로	터 널	지하차도	하천복개	비 고
계	62	43	4	2	3	9	1	

□ 보수방법

- 도급시행 : 일반경쟁 입찰에 의한 단일 공사 및 유지보수업체 선정 시행
- 직영보수 : 자체 직영작업반 활용 보수
 - 시설관리원 2개반 8명, 작업차 2대

□ 추진계획

- 시설물 일상유지보수 — 2005. 3 ~12월(1,000백만원)
 - 도로시설물 유지보수
 - 사업개요 : 한강상교량 4개소, 일반교량 43개소, 고가도로및입체시설6개소
 - 사 업 비 : 1,000백만원
- 교량 보수공사 2건 — 2005. 3 ~9월(500백만원)
 - 청담1교 보수공사
 - 사업개요 : 단면보수 2,000m²
 - 사 업 비 : 260백만원
 - 영동6교 보수공사
 - 사업개요 : 차량방호책 설치260m
 - 사 업 비 : 240백만
- 도로시설물 정밀점검 용역 —2005. 3~6월(177백만원)
 - 삼성교외 14개소 정밀점검용역
 - 사업개요 : 정밀점검용역 1식
 - 사 업 비 : 177백만

- 터널 및 지하차도 유지보수 — 2005. 3 ~ 12월 (450백만원)
 - 도로시설물 일상유지보수공사
 - 사업개요 : 단면보수 300m², 균열보수 500m
세척 86,000m²
 - 사 업 비 : 450백만원

 - 조명시설 유지보수 2건 — 2005. 3 ~ 12월(370백만원)
 - 기전시설물 유지보수(년간단가)
 - 사업개요 : 등세척 2,232등,노후배관 1,000m, 노후케이블 3,000m
 - 사 업 비 : 280백만원
 - 한강교량상 경관조명유지관리
 - 사업개요 : 올림픽대교,잠실대교,광진교조명유지관리
 - 사 업 비 : 90백만원
- ※ 소규모 및 경미한 보수사항은 자체 보수반 활용 보수(기전보수반 5명)
- 천호지하차도 전기설비보수공사 — 2005.3 ~ 9월(250백만원)
 - 사업개요 : 등기구 철거 및 케이블설치1식
 - 사 업 비 : 250백만원

□ **소요예산 : 2,747백만원**

안전점검 및 순찰강화

도로 및 도로시설물에 대한 지속적인 안전점검과 순찰을 강화하여 손상 시설물을 적기보수 조치함으로써 시민의 안전사고 예방

1. 시설물 안전점검

점검대상 - 62개 시설물

구분	계	한강상교량	일반교량	지하차도	터널	고가 및 복개도로	입체시설
계	62	5	38	9	3	5	2

※ 1종 14개 시설물(한강상 교량 등)은 건설안전본부에서 관리

점검종류 및 방법

- 정기 점검 : 반기별 1회(직원이 직접 안전점검 시행)
- 정밀 점검 : 2년에 1회(용역시행)
- 해빙기 안전점검 : 상반기 1회(외부 전문가 합동점검)
- 정밀안전진단 : 5년에 1회(외부전문기관)

추진계획

- 정기 점검 : 39개 시설물 ,년2회 직원 점검 시행
- 정밀 점검 : 24개시설물 (2005. 3~6월 용역시행), 177백만원
- 해빙기 안전점검 : 48개시설물(2005. 3월)

조치계획

- 점검결과 경미한 사항은 자체 시설관리원으로 하여금 즉시 보수조치
- 점검결과 중요사항은 보수계획 수립 시행, 도로시설물 유지보수공사 포함 시행

직원 점검능력 향상

- 토목시설물 안전점검 교육 : 2명(공무원교육원, 2005. 5,10월)
- 본부 자체안전점검 교육 : 16명(2005. 3~4월)

소요예산 : 177백만원

2. 도로 및 도로시설물 순찰

4개조 운영(임차차량 1대 포함 3대)

- 시설물 담당자 지정, 주 3회이상 순찰, 주요노선 간부직 주 1회이상 순찰
- 도로파손, 소성변형 및 시설물 파손 적출, 즉시 보수 및 관리부서 통보

소요예산 : 11백만원

운행제한차량단속

중차량 운행제도 개선의 조기 정착을 위한 체계적 단속추진과 지속적인 홍보로 도로시설물의 구조 보전과 시민의 안전성 확보

현 황

○ 인력 및 초소

단 속 인 력				단 속 초 소		
계	초 소 장	운 전 원	공익요원	계	고정초소	기동단속반
181	31	12	138	11	7	4

※ 장비현황 : 단속차량 4대, 이동식 축중기 18대, 휴대폰 4대

추진계획

○ 단속계획(실적)

2004년		2005년	
검 차(대)	적 발(대)	검 차(대)	적 발(대)
17,270	725	18,000	800

○ 홍 보

- 정 기 : 연 2회 공한문 발송(적발 피의자, 과적발생 근원지)
- 수 시 : 과적의심차량 검차시 홍보물 배포 등

○ 교 육

- 단속요원 정기교육 월 1회이상 실시 : 정신 및 직무교육

○ 초소환경 개선

- 시 기 : 정기(3월, 9월) 및 수시
- 내 용 : 초소 도색, 내·외부 시설 정비 등

소요예산 : 648백만원

건설장비 가동 및 유지관리

보유장비의 효율적인 유지 관리와 다목적 활용으로 장비 가동을 제고 및 유휴 장비의 적극적 임대로 시 세입 증대 기여

인력 및 장비보유 현황

인 력 현 황(부족인원)				장 비 현 황		
정 원	조 종 원	정 비	비 고	계	건설기계	차 량
19 (2)	17 (2)	2	파 견 (2)	30	9	21

장비 가동을 향상

- 2004년 장비가동율 : 85%
- 2005년 장비가동율 목표 --- 90% 이상유지

장비 임대수입 제고

- 2004년 임대수입 : 29,500천원
- 2005년임대수입 목표 설정 : 30,000천원
- ※ 지속적인 장비 임대 홍보(서울시(본부)인테넷 홈페이지 활용)

노후장비 대폐차 시행

- 예 산 액 : 215,000천원
- 대상장비 : 2대 (도로보수트럭, 마이티 더블캡)
- 추진일정
 - 차량교체승인 : 2005. 1. 18
 - 조달구매발주 : 2005. 1. 20(납품일 : 계약일로부터90일)

예산액 : 215백만원

재해관리 강화

1. 수방대책 추진

우기를 대비하여 주요간선도로 및 각종 시설물에 대한 점검 및 정비를 강화하여 사전 재해관리를 강화함으로써 시민불편 해소

수방시설 현황

구 분	자동차 전용도로		지하차도		절개지		비고
	올림픽대로	동부간선도로	시설수	펌프보유	개소	연장	
계	18.75km	5.1km	5	12대	7	4.27km	

인원 및 장비현황

인 원				장 비					
계	직원	조종원	시설관리원	계	유니목	살수차	페이로다	덤프트럭	기타
68	34	17	17	26	3	1	1	5	16

수방 사전준비

- 2005년 수방대책 수립 : 4.10
- 자동차전용도로 청소계획에 의거 도상훈련 실시 : 5.10
- 시설물 사전점검 실시 : 3.20~5.10, 지하차도, 절개지 등 12개소 2회
- 장비 정비 및 자재 확보 : 유니목 등 7종, 모래20m³, P.P 마대2,000매

대책추진

- 추진기간 : 2005. 5.15 ~ 10.15(5개월간)
- 중점 추진사항
 - 지하차도 시설물점검 : 펌프시설 외부 점검 및 정비
 - 자동차 전용도로 침수대비 순찰 및 관측소 운영
 - 자동차 전용도로 청소 : 유관기관 협조 유지(방재의날 도상훈련 실시)
 - 24시간 재해대책상황실 운영(절개지, 취약시설등 순찰 강화)

소요예산 : 5.5백만원

2. 제설대책 추진

강설시 도로교통소통을 원활히 하고, 미끄러짐에 의한 차량사고를 방지하기 위하여 제설작업을 초동에 집중 실시하므로써 시민 교통 불편의 최소화

□ 대상시설 - 총 4개 노선 47.27km

- 올림픽대로 (한남대교~하남시계간) - 21.65km
- 양재대로 (수서I·C~양재I·C) - 6.60km
- 포이~내곡간 도로 (양재대로~내곡터널) - 6.35km
- 한강상 교량(잠실철교,잠실대교,천호대교,올림픽대교) - 12.67km

□ 장비 및 자재

- 인력 및 장비

인 원(명)				장 비(대)					
계	직원	조종원	시설관리원	계	제설차	콘베아벨트	트럭	타이탄	기타
68	34	17	17	34 (13종)	8 (5종)	1 (1종)	1 (1종)	6 (1종)	18 (5종)

- 제설자재 확보현황

염화칼슘 (포대 : 25kg)			제설자재 보관함 (염화칼슘+모래)			모 래(m³)			비 고
보관량	사용량	잔량	계	취약지점	사업소	계	취약지점	사업소	
19,480	2,040	17,440	60	47	13	10	10	0	

□ 대책추진

- 기 간 : 2004. 11.15 ~ 2005. 3.15 (4개월간)
- 초동 제설작업 중점시행
 - 강설확률 30%시 : 출동대기, 장비 및 제설자재 동원준비
 - 강설확률 80%이상시 : 염화칼슘 및 모래 사전적재 현장 대기
- 취약지점 우선 제설 : 한강상교량, 입체교차로, 고갯길 등
- 출, 퇴근대비 제설강화 : 원활한 교통소통 위한 주요교통로 등 우선시행
 ※추진실적(05.1현재) : 제설대기 12회 실시, 염화칼슘살포 2,040포대(3회)

□ 소요예산 : 46백만원

상 용 직 노 조 관 리

서울시 산하 도로관리사업소 등 4개 상용직 노조지부와 단체 협약 및 임금협약 등 노사간 사전협약을 통해 적정수준 임금, 근무환경 조성으로 노사간 원만한 협조 체계 유지

□ 노조 결성현황

- 설립일 : 1999. 3. 13
- 구 성 : 서울시 5개지부(10개 사업소), 구청 25개 지부
- 위 치 : 중랑하수처리사업소내(성동구 소재)
- 조합원 : 총1,518명(서울시 248, 자치구 1,270)

(단위: 명)

구분	계	서울시 5개지부						구청25개 지부
		소계	도로관리 사업소	녹지 사업소	남산공원 관리사업소	한강시민 공원사업소	서울대공원 관리사업소	
인원	1,518 (1,275)	248 (245)	113 (111)	38 (37)	26 (26)	58 (58)	13 (13)	1,270 (1,030)

※()노동조합 가입자수

□ 노조관리 실적

- 협상대표
 - 사용자측 대표 2명
 - ┌ 서울시 : 동부도로관리사업소장
 - └ 자치구 : 구청장협의회의장(강남구청장)
 - 노동조합 대표 1명(서울지역 공공부문 상용직노조)
- 협상실적
 - 단체협약 : 2004. 6. 29 협약(2년단위 협상) - 3회
 - 근무환경, 처우개선, 인사관리 등
 - 임금협약 : 2004. 6. 29협약(1년단위 협상) - 4회

□ 향후 관리계획

- 2005년도 5~6월경 : 단체협약(보충협약)
- 2005년도 하반기 : 임금협약

□ 소요예산 : 8백만원

당 면 현 안 업 무

1. 공통설계 지침서 작성 추진

도로관리사업소에서 시행하는 각종 도로시설물 유지 보수공사의 적정한 예비가격 산정을 위한 일반적인 설계기준 제공으로 공사원가 산출의 투명성 및 공정성 확보로 적정설계와 예산절감 효과 제고

- 추진기간 : 2005. 1. 3 ~ 2005. 2. 3**
- 작성대상 : 사업소 시행 도로 및 시설물 공사**
 - 포장도로 유지보수
 - 교량, 고가차도, 복개구조물 터널·지하차도 유지보수공사
 - 도로굴착복구공사, 기타 유사한 공사
- 작성내용 : 사업소별 동일 공종에 대한 공통 설계지침서 작성**
 - 노임 및 노임할증, 자재단가(유가, 환율 등)
 - 폐기물처리(운반비 포함) 등 설계기준 결정
- 추진방법**
 - 각 사업소별 설계지침서 작성 분야별 업무분장
 - 사업소별 작성 일위대가 취합, 일위대가 최종 정리
- 추진일정**
 - 2005. 1. 11 : 2005년도 설계지침(안승인요청) → 시설관리1부
 - 2005. 1. 3~1.10 : 자료조사(노임, 환율, 물가)
 - 2005. 1.10~1.17 : 기계경비 및 설계단가 산출, 일위대가 작성
 - 2005. 1.19 : 일위대가 관련 최종 회의
 - 2005. 1.25 : 사업소별 일위대가 취합
 - 2005. 1.25~1.29 : 일위대가(지침서)최종정리
 - 2005. 1.31~2. 3 : 인쇄
 - 2005. 2. 4 : 설계지침서 배부
- 추진계획**
 - 작성배부 : 400부(도로관리분야 200부, 시설관리분야 200부)
 - 배 부 처 : 본부, 6개도로관리사업소, 시설관리공단
 - 활 용 : 2005년도 각종 공사 설계에 활용
- 소요예산 : 4백만원**

2005 주요공사현황

(단위 : 천원)

구분	사업명	사업개요	공사기간	예산액(천원)	비고
계	12			13,739,000	
1	관내포장도로유지보수공사 (제1구역)-강남,서초	· 불량노면포장 A=1,500a · 균열보수 L=3,000m	2005. 3~ 12.10	2,100,000	
2	관내포장도로유지보수공사 (제2구역)-송파,강동	· 불량노면포장 A=1,600a · 균열보수 L=8,000m	2005. 3~ 12.10	2,374,000	
3	관내포장도로굴착복구공사 (연간단기계약)	· 불량노면포장 표층 A=950a 중층 A=750a	2005. 3~ 12.31	6,000,000	
4	둔촌로 유색포장공사	· 유색포장 A=140a	2005. 3~ 7.30	518,000	
5	도로시설물유지보수공사 (터널, 지하차도)	· 균열보수:500m · 단면보수: 300m ² · 세척:86,000m ²	2005. 3~ 12.10	450,000	
6	기전시설물유지보수공사 (연간단기)	· 등기구세척 : 2,232등 · 노후배관:1,000m · 노후케이블:3,000m	2005. 3~ 12.31	280,000	
7	천호자하차도 전기설비 보수공사	· 등기구철거 :340등 · 케이블설치 500m · 트레이설치 500m	2005. 3~ 6.30	250,000	
8	한강교량상 경관조명유지관리	· 올림픽대교, 잠실대교, 광진교	2005. 3~ 12.31	90,000	
9	관내 도로시설물 유지보수공사	· 한강교량 4개소 · 일반교량 38개소 · 고가 및 IC 6개소	2005. 3~ 12.31	1,000,000	
10	칭담1교보수공사	· 단면보수 2000m ²	2005. 3~ 6.30	260,000	
11	영동6교보수공사	· 차량방호책 설치260m	2005. 3~ 6.30	240,000	
12	삼성교외14개소 정밀점검용역	· 도로시설물 정밀점검 15개소	2005. 3~ 6.30	177,000	

2004 주요사업 추진실적

단위 : 천원

구 분	공 사 명	사업개요	공사기간	사업비 (백만원)	공정 (%)
계	22건			18,519	
단위사업 (14건) 11,719 백만원	관내포장도로유지보수공사 (1구역-강남, 서초일부)	표층A=910a 중층A=170a	5.25~ 12.31	1,743	100
	관내포장도로유지보수공사 (2구역-송파, 강동구)	표층A=720a 중층A=170a	5.12~ 12.31	1,742	100
	관내도로시설물(터널, 지하차도)유지보수공사	균열보수 400m 세척105,000m ²	4.13~ 12.31	410	100
	가락지하차도 보수공사	신축이음 보수 L=340m 균열보수 L=150m	4.16~ 10.12	412	100
	교통사고 잦은 곳 개선공사 (전기)	가로등 이설 10본 가로등 철거 2본 가로등 설치 2본	4.20~ 6.27	38	100
	복정고가 박스 내부 점검등 설치공사	내부등 설치 180 케이블설치 6.6km 전선환설치 2.2km	5.25~ 12.31	80	100
	교통사고 잦은 곳 개선공사	아스콘포장 11.9a 보도포장 6.4a	'03.12.31 ~ '04. 6.27	382	100
	관내도로시설물 유지 보수공사	하강상교량 5개소 일반교량 45개소	'04. 5. 7~ 12.31	1,424	100
	청담1교 보수공사	단면보수A=7,000m ²	'04. 5. 7~ 12. 2	718	100
	삼성교 보수공사	교좌장교체 N=153개소 신축이음보수 L=184m	5.10~ 11. 5	1,149	100
	영동6교 보수공사	교면포장 A=160a 교면방수 A=16,000m ²	5.20~ 10.17	1,000	100
	성내교외1개소 보수공사	차량방호책 1,000m 단면보수 200m ² 신축이음보수 200m	5. 4~ 10.30	956	100
	청담2교 보수공사	차량방호책 1,000m 단면보수 200m ² 신축이음보수 200m	6.30~ 12.31	914	100
	신천1교 보수공사	단면보수 A=4,000m ² 신축이음보수 100m	5.24~ 11.23	783	100
영동2교 점검통로 설치 공사	점검통로 171m	6.15~ 9.13	156	100	
단가계약 (2건) 4,931 백만원	관내도로굴착복구공사	중층 550a 표층 670a	3.25~ 12.31	6,000	100
	도로조명시설물유지보수공사	등세척 2,232등 노후배관 1,000m	3.29~ 12.31	280	100
용역 (5건) 332 백만원	대곡교 정밀안전점검용역	정밀안전진단1식	5.3~ 8.31	120	100
	탄천2교 조류전망대 설치 설계용역	조류전망대 설치용역	5.10~ 9. 6	20	100
	탄천교외 23개소 정밀 점검용역	정밀점검용역1식	5.3~ 8.31	136	100
	복정고가 내부점검등 설치공사(용역)	내부등 설치 180 케이블설치 6.6km 전선환설치 2.2km	4. 6~ 5. 8	20	100
	대치지하차도 외 7개 시설 정밀점검용역	지하차도 정밀점검	4.19~ 6. 7	36	100

서 부 도 로 관 리 사 업 소

목 차

□ 현	황	21
1.	일 반 현 황	21
2.	시설물 현황	23
3.	예 산 현 황	24
□ 2005	주요업무	25
1.	도로 및 도로시설물 성능개선	25
2.	제설대책	28
3.	수방대책	29
□ 당면	현안업무	30
1.	2005 사업 조기발주	30
2.	운행제한 차량단속 강화	31
□ 2005	주요사업 추진현황	32

현황

1. 일반현황

□ 연혁

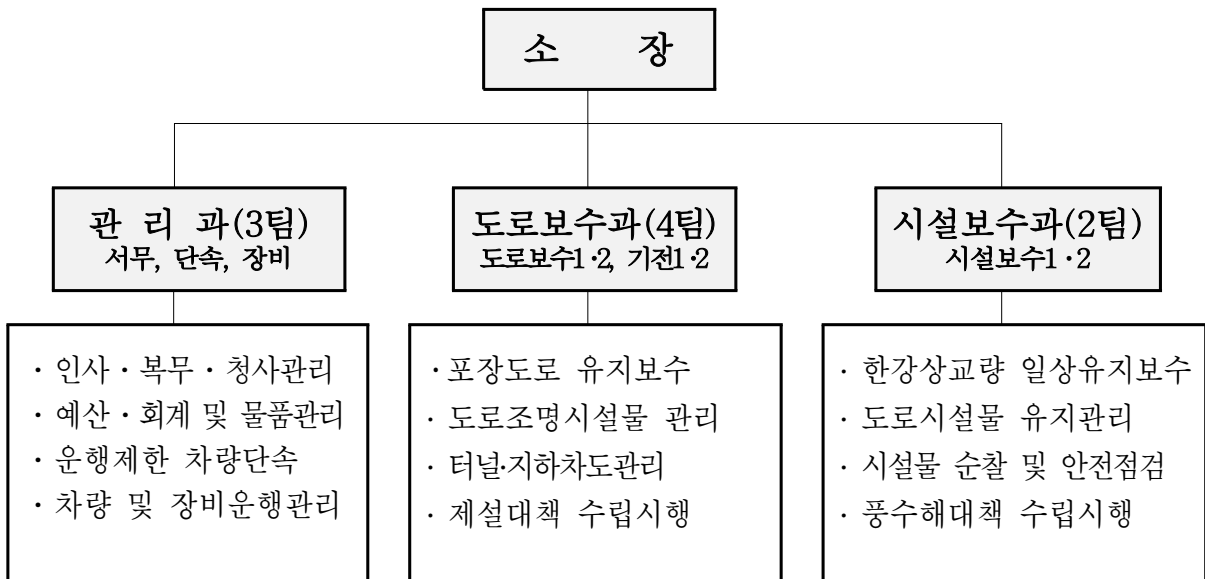
- 1972. 1. 21 서부건설사업소 발족
- 1994. 12. 1 도시시설안전관리본부 산하 사업소로 편입
- 1999. 3. 15 건설안전관리본부 산하 도로관리사업소로 개칭

□ 관할구역 : 중구, 용산, 서대문, 마포, 은평 103.03km²(시전체의 17%)

□ 청사현황 : 1975년 신축

- 위치 : 서대문구 홍은3동 304-1
- 면적 : 대지 5,106m²(1,545평) 건물 1,237m²(374평)

□ 기 구 : 3 과



□ 주요기능

- 관내 시 도로의 유지 관리
- 교량 및 고가차도 등 도로시설물의 보수·보강 및 안전점검
- 터널·지하차도 및 도로조명시설물 유지관리
- 제설 및 풍수해 대책 수립·시행
- 과적·중차량 운행제한 위반차량 단속

□ 인력·장비

○ 인 력

구 분		정 원	현 원	과 부 족	비 고
계		139	119	- 20	-
일 반 직	행 정 직	10	8	- 2	5급 1, 6급 2 7급 4, 8급 1
	기 술 직	29	25	- 4	4급 1, 5급 2 6급 7, 7급14 9급 1
기 능 직		100	86	-14	-

※ 정원의 인력 : 64명(청원경찰 36, 시설관리원 28)

○ 장 비 : 11종 29대

구 분	계	덤프 트럭	노 면 파쇄기	로우더	로올러	휘니샤	도 로 보수차	제설차	더블캡	교 량 점검차	행정 차량	고 소 작업차
대수	29	5	1	1	4	1	1	5	6	1	3	1
용 도		차재 운반	노면 절삭	잔재 및 아스콘 상차	노면 다짐	포 장	노면 보수	제설 및 다목적	작업 지원	교량 점검	순찰 및 업무용	가로등 점검 보수

□ 운행제한차량 단속초소 : 16개교 9개초소

교량명	가양	성산	양화	서강	마포	원효	한강	동작	반포	한남	구룡	당인	두모	잠수	증산로	강변 북로
제한 차량(톤)	40	32	40	40	40	32	40	40	40	40	40	40	40	32	40	40
단속 초소	1	2	1	1	1	1	-	-	1	1	-	-	-	-	-	-

2. 시설물 현황

□ 도 로

종 류	노선수	연장(km)	면 적(km ²)	비 고
총 계	72	200.79	4.7888	
자동차전용도로	2	24.05	0.8784	
일반도로	소 계	70	176.74	3.9104
	대 로	46	125.63	3.1814
	중 로	24	51.11	0.729

□ 도로시설물 : 총 96개소

구 분	계	한강교량	일반교량	고가차도	지하차도	터 널	입 체 교차로	하천복개
계	96	4	33	27	14	5	2	11
법정	1종	4	6	7	-	4	-	6
	2종	-	7	15	9	1	-	3
법정외	34	-	20	5	5	-	2	2

□ 도로조명등 : 총 17,176등

도로시설명	한강교량	터널등	지하차도등	가 로 등	경관조명	내부점검등
조명등수	543	8,107	2,069	1,882	875	3,700

□ 도로기전시설물 : 총 18개소 67점

구 분	개소	특 고 압 수전시설	저 압 수전시설	배수펌프	비상발전기	지 재방송시설
계	18	8	13	20	12	14
터 널	5	7	1	-	5	5
지하차도	13	1	12	20	7	9

3. 예산 현황

□ 예산총괄

(단위 : 백만원)

구	분	2004	2005	2004 대 비	
				증·감(△)	비율(%)
총 계		30,978	28,838	△2,140	△7
일반회계	소 계	30,077	28,338	△1,739	△6
	경 상 비	11,472	12,604	1,132	10
	사 업 비	18,605	15,734	△2,871	△15
특별회계	도로굴착복구기금	901	500	△401	△45

○ 분야별 사업예산

(단위:백만원)

분	야	2004	2005	2004 대 비	
				증·감	비율(%)
총 계		18,605	15,734	△2,871	△15
일상유지보수사업비		6,156	6,205	49	8
시 설 보 수 사 업 비		11,044	5,836	△5,208	△47
기 전 시 설 공 사 비		863	3,213	2,350	372
정밀점검 및 유지관리용역		542	480	△62	△11

○ 경상비 내역 ----- 12,604백만원

- 인건비(기본급,수당,일용인부임 등) 8,889백만원
- 기본경비(청사·장비·시설물유지관리,업무추진비 등) 986백만원
- 경상사업(공익근무요원 보상금, 축중계 구입비 등) 2,445백만원
- 자체사업(자산 및 물품취득비) 284백만원

2005 주요업무

1. 도로 및 도로시설물 성능개선

○ 4개분야 29건 16,234백만원 (도로굴착기금 500백만원)

- | | | | |
|-----------------|---|-----|----------|
| · 주요간선도로 정비 | — | 4건 | 3,516백만원 |
| · 도로시설물 보수·보강 | — | 11건 | 8,475백만원 |
| · 기전 설비공사 | — | 7건 | 3,763백만원 |
| · 정밀점검 및 유지관리용역 | — | 7건 | 480백만원 |

《주요 간선도로정비》

□ 간선도로 일상유지보수(연간단가)

- 정비구역 : 2개구역 구분
- 정비내용 : 표층공 1,007a, 균열보수 4,000m
- 사업비 : 2,616백만원

□ 굴착복구공사(연간단가)

- 정비내용 : 표층공 115a, 중층공 100a
- 사업비 : 500백만원(도로굴착복구기금)

□ 도로정비 직영보수

- 인력 및 장비 : 시설관리원 3개반(19명)
도로보수차 1, 노면파쇄기 1, 로울러 4대
- 사업비 : 400백만원

《도로시설물 보수·보강》

□ 고가차도 보수·보강공사

- 대 상 : 서소문, 육천, 삼각지, 홍제고가
- 사업내용 : 단면보수 2,056m², 표면처리 3,000m², 신축이음보수 368m
- 사업기간 : 2005. 4 ~ 2005. 12
- 사 업 비 : 2,870백만원

□ 복개구조물 보수공사

- 대 상 : 불광천, 홍제천, 육천복개
- 사업내용 : 단면보수 3,482m², 신축이음보수 500m, 균열보수 132m
- 사업기간 : 2005. 4 ~ 2005. 12
- 사 업 비 : 1,766백만원

□ 교량·터널 보수 보강

- 대 상 : 금화터널, 한강로다리
- 사업내용 : 단면보수 900m², 천장보호층 설치 14,896m²
- 사업기간 : 2005. 4 ~ 2005. 11
- 사 업 비 : 금화 400백만원, 한강로 800백만원

□ 교량·고가·복개 일상유지보수

- 대 상 : 한강교량 4, 일반교량 32, 고가 27, 복개 11개소
- 사업내용 : 단면보수 1,400m², 한강교량 세척(4개소)
표면처리 2,000m²
- 사업기간 : 2005. 5 ~ 2006. 2
- 사 업 비 : 1,819백만원

□ 터널·지하차도 유지보수

- 대 상 : 터널 5개소, 지하차도 14개소
- 사업내용 : 균열보수 550m, 단면보수 2,300m²,
터널5개소, 지하차도 2개소 세척 1식
- 사업기간 : 2005. 4 ~ 2005. 12
- 사 업 비 : 820백만원

《기전 설비공사》

□ 터널·지하차도 전기설비 개량공사

- 대 상 : 남산1호터널, 이태원지하차도
- 사업내용 : 터널내 조명설비, 지하차도 등기구 설비
- 사업기간 : 2005. 3 ~ 2005. 12
- 사 업 비 : 2,559백만원

□ 터널 방재 설비공사

- 대 상 : 남산1·2·3호터널
- 사업내용 : 자동화재탐지설비, 차단막 3대 설치
- 사업기간 : 2005. 3 ~ 2005. 12
- 사 업 비 : 654백만원

□ 도로조명 및 터널전기시설물 유지보수

- 대 상 : 도로조명등 17,176등, 터널 5개소
- 사업내용 : 가로등(1,574등)세척 2회, 등기구(9,789등)청소
가로등주 교체 22본
- 사업기간 : 2005. 3 ~ 2006. 2
- 사 업 비 : 550백만원

《정밀점검 및 유지관리용역》

□ 시설물 정밀점검용역

- 시설물의안전관리에관한특별법에의거 2년마다 1회 실시
- 대상시설물 : 34개시설물(망원1교 외 6개소, 홍연2개 외 7개소
한강로다리 외 10개소, 이태원지하차도 외 7개소)
- 사 업 비 : 380백만원

□ 유지관리 용역

- 대 상 : 남산1호터널 외 11개소
- 사업내용 : 터널자동화 설비, 라디오 재방송시설, 소방점검용역
- 사 업 비 : 100백만원

2. 제설대책

□ 기 간 : 2004. 11. 15~2005. 3. 15(4개월간)

□ 대상 노선 : 총연장 34.09km

- 자동차 전용도로 : 강변북로(고양시 시계~ 동호대교) L=16.7km
- 한 강 상 교 량 : 양화, 서강, 마포, 원효대교 L=7.67km
- 강변북로 진출입도로 : 14개소 L=7.07km
- 고가차도 : 2개소 L=2.65km
 - 서빙고고가차도 L=0.65km, 구룡교 L=2km

□ 장비 및 자재현황

- 제설장비

(단위 : 대)

계	제설차	덤프트럭	더블캡	염화칼슘 살포기	로우더	액상 살포기	콘베이어 벨트
24	5	5	6	3	1	1	3

- 제설자재

염화칼슘(대)	제설함 (FRP)	모래	삽	낙가래	모래주머니
11,704	24개	20m ³	20정	20개	240개

□ 추진사항

- 단계별 근무조 편성 근무(4개조 95명)

구분	평시	보강	1단계	2단계	3단계
	상황실 운영	강설확율 30% 예보	강설예보 적설량 3cm 내외예보	대설주의보 적설량 5cm 이상예보	대설경보 적설량 10cm 이상예보
근무기준	제설요원 2명	제설요원 2명 조종원 3명 시설관리원 1/4	제설요원 1/4 조종원 1/2 시설관리원 1/2	제설요원 1/2 조종원 1/2 시설관리원 1/2	전직원

- 초동제설작업 추진을 위한 전진기지 확보
 - 원효대교 복단 : 염화칼슘 1,000대, 콘베이어 벨트 1대
- 주요취약지점 염화칼슘 보관함 설치 : 24개소, 염화칼슘 480대

3. 수방대책

□ 기 간 : 2005. 5. 15 ~ 2005. 10. 15 (5개월간)

□ 재해대책상황실 운영

- 인 력 : 95명
- 장 비 : 총 29대
- 단계별 조치사항

구분	평 시	1 단 계	2 단 계	3 단 계
기상 예보	상황유지 필요시	<ul style="list-style-type: none"> ○ 호우주의보 발령시 ○ 인도교수위 4.5m이상 	<ul style="list-style-type: none"> ○ 호우경보 발령시 ○ 태풍주의보 발령시 	<ul style="list-style-type: none"> ○ 홍수경보 발령시 ○ 태풍경보 발령시
근무	필수요원 2명	<ul style="list-style-type: none"> ○ 재해대책상황요원 1/4근무 	<ul style="list-style-type: none"> ○ 재해대책상황요원 1/2근무 	<ul style="list-style-type: none"> ○ 재해대책상황요원 전원근무
조치	상황실 운영	<ul style="list-style-type: none"> ○ 상황실 운영 ○ 순찰 강화 	<ul style="list-style-type: none"> ○ 상황실 운영 ○ 순찰 강화 	<ul style="list-style-type: none"> ○ 상황실 운영 ○ 순찰 강화

□ 취약지역

- 지하철도 6개소(퇴계로, 서빙고, 증산, 동교, 성산, 모래내)
- 강변북로 한강철교하부(L = 800m)

□ 지하철도 침수방지 대책

- 대 상 : 강제배수 지하철도 6개소
- 펌프시설 : 총 20대(5~50HP)
- 수해복구 장비 및 자재
 - 이동식 수중펌프 : 5대
 - PVC 고압호스 390m
 - 고무절연 캡타이어케이블 : 500m
 - 이동용 배전반 : 1면

□ 강변북로 침수시 교통통제 및 복구계획

- 위 치 : 강변북로 L=26.8km중 한강철교 하부(L=800m)
- 통제시기 : 한강수위 9.43m 도달시 팔당댐 12,000m³/S 방류시(한강도달 4시간 30분 소요)

당면현안업무

1. 2005 사업 조기발주

2005년도 공사를 조기에 발주, 도로 및 도로시설물의 내구연한 증대 및 안전성을 확보하고 침체된 건설경기 활성화에 보탬이 되고자 함.

□ 대상사업 : 2개분야 17건 8,579백만원

- 단위사업 : 육천고가차도 보수공사 외 9건 8,099백만원
- 정밀점검 등 용역 : 이태원지하차도의 7개소 정밀점검용역외 6건 480백만원

□ 추진일정

- 2005. 1. 5 ~ 2. 15 : 설계 완료
- 2005. 2. 16 ~ 2. 28 : 계약 심사
- 2005. 3. 1 ~ 3. 20 : 입찰공고
- 2005. 3. 21 ~ 3. 31 : 계약 및 공사착공

□ 중점추진 사항

- 건설공사 발주전 현장조사, 물량산출, 원가조사 등 철저한 준비
- 단위사업 3월중 공사 착공

※ 연간단가공사는 서울시 계약심사 시기조정계획에 의거 추진

2. 운행제한 차량단속 강화

□ 일반현황

- 단속초소 : 고정초소 9개소, 기동단속 4개반
- 단속인력 : 총 226명
 - 기능직 10명, 청경 32명, 공익요원 175명, 용역기사 9명
 - ※ 마포교량 방호초소 : 14명(청경 3명, 공익요원 11명) 별도

□ 중점 추진계획

- 고정단속초소 축소 추진(4개소)
 - 근거 : 본부 2005 단속업무추진계획(고정초소 33개초소→20개내외 존치)
 - 대상 : 한강교량상 초소중 현실적으로 검차 및 기능유지가 어려운 초소
- 축소대상 초소

순위	고정 초소명	단속실적(2004)		축 소 사 유
		검차실적	적발실적	
1	원효대교	637	0	인도 점유, 민원발생
2	반포대교	753	0	차도 일부점유 및 교통소통 방해
3	성산램프	819	1	검차공간 열악, 조경시설 미관저해
4	마포대교	396	0	검차공간 경사로 축중시 오차발생

- 육천복개구조물 정밀안전진단에 따른 시설물 보호대책
 - 위 치 : 용산전자상가 ~ 나진상가
 - 내 용 : 정밀안전진단결과 복개구조물 바닥판 파손 및 균열
 - 조 치 : 응급조치 완료 (2004.12.19~12.26)
 - 보완대책 : 복개구조물 구간상 중차량 운행 단속강화(총중량 8톤 초과차량)
 - ※ 기동단속 2개반 24시간 고정 배치

□ 단속실적(2004년도)

- 총 717건 (자체 650건, 타시도 67건), 처리완료 577건

2005 주요사업 추진현황

□ 시설물 보수 : 8건 5,836백만원

(단위 : 백만원)

사업명	사업개요	사업예산 (총사업비)	공사기간	추진계획	비고
서소문 고가차도 보수공사	교면방수 및 포장 40a 단면보수 1,000㎡ 표면처리 3,000㎡	950	2005. 4 ~ 2005. 11	계약심사 의뢰 : 2.15 입찰의뢰 : 2.28	
육천고가차도 보수공사	방호울타리 보수 918m 단면보수 130㎡ 강재도장 300㎡ 보도조성 459m	1,250	2005. 4 ~ 2005. 12	계약심사 의뢰 : 2.15 입찰의뢰 : 2.28	
삼각지 고가차도 외 1개소 보수공사 (삼각지,육천복개)	○ 삼각지 - 계단정비 4개소 - 단면보수 300㎡ ○ 육천복개 - 신축이음 500m - 균열보수 700m	816 - 삼각지:400 - 육 천:416	2005. 4 ~ 2005. 11	계약심사 의뢰 : 2.15 입찰의뢰 : 2.28	
한강로다리 보수공사	단면보수 900㎡ 표면처리 380㎡ 강재도장 500㎡ 신축이음보수 70m	800	2005. 4 ~ 2005. 11	계약심사 의뢰 : 2.15 입찰의뢰 : 2.28	
불광천복개 구조물 보수공사	단면보수 2,800㎡	700	2005. 4 ~ 2005. 11	계약심사 의뢰 : 2.15 입찰의뢰 : 2.28	
홍제천 복개 (3,4,5구간) 보수공사	신축이음보수 323m 단면보수 682㎡ 표면처리 765㎡ 균열보수 132m 누수지수공 77m	650	2005. 4 ~ 2005. 12	계약심사 의뢰 : 2.15 입찰의뢰 : 2.28	
홍제고가차도 보수공사 (계속사업)	교면방수(30a) 및 포장(53a) 단면보수 1,756㎡ 신축이음보수 45m	270 (812)	2005.1.5 ~ 2005.5.4	현장사무실 설치 등 공사 준비	
금화터널 보수· 보강공사 (계속사업)	천장보호층 철거 및 설치 14,896㎡ 균열보수 349m 포장보수 22a	400 (2,200)	2003.12.30 ~ 2005.8.25	계약 2. 11	

□ 일상유지 보수 : 7건 5,805백만원

(단위 : 백만원)

사업명	사업개요	사업예산 (총사업비)	공사기간	추진계획	비고
도로시설물 (고가,복개)일상유지 보수공사	단면보수 1,400㎡ 표면처리 2,000㎡ 균열보수 200m 신축이음보수 200m 교면방수 및 포장 5a	1,100 - 고가 : 900 - 복개 : 200	2005. 5 ~ 2006. 2	계약심사의뢰 : 3. 28 입찰의뢰 : 4. 20	
도로시설물(교량) 일상유지 보수공사	단면보수 500㎡ 신축이음보수 100m 교좌장치교체 60개소 난간보수 30경간 한강교량세척(4개교량)	719 - 교량 : 400 - 한강교량 : 319	2005. 5 ~ 2006. 2	계약심사의뢰 : 3. 28 입찰의뢰 : 4. 20	
관내제1구역 포장 도로 보수공사	표층공 450a 균열보수 2,000m	910	2005. 4 ~ 2005.12.31	발주 2. 20 착공 2. 28	
관내제2구역 포장 도로 보수공사	표층공 557a 균열보수 2,000m	1,706	2005. 4 ~ 2005.12.31	발주 2. 17 착공 2. 25	
도로시설물 보수 공사(터널,지하차도)	균열보수 550m 단면보수 2,300㎡ 터널 5개소 지하차도 2개소 세척1식	820	2005. 4 ~ 2005.12.31	발주 2. 20 착공 3. 5	
도로조명시설물 유지보수공사	가로등세척 2회1,574등 가로등주 교체 22본 분전반 보수 2면 지하차도 글러브세척 2회 2,302등	300	2005. 3 ~ 2006. 2	계약심사 의뢰 : 2. 20 입찰의뢰 : 3. 2	
터널 전기시설물 유지보수공사	등기구 청소 9,789등 등기구 보수 95개 배관배선 교체 1,427m	250	2005. 3 ~ 2006. 2	계약심사 의뢰 : 3. 10 입찰의뢰 : 3. 25	

□ 기전 설비공사 : 5건 3,213백만원

(단위 : 백만원)

사업명	사업개요	사업예산 (총사업비)	공사기간	추진계획	비고
남산1호터널 조명 설비개량공사	등기구 교체 970대 수배전반 교체 48면	1,929	2005. 3. ~ 2005.12.31	발주 3. 2 착공 3. 12	
이태원지하차도 전기설비개량공사	등기구 324등 전등배관배선 1,400m	350	2005. 3. ~ 2005.12.31	발주 3. 30 착공 4. 15	
남산3호터널 자동 화재탐지설비설치	센서케이블 2,460m 감지기수신반 1세트	559	2005. 3. ~ 2005.12.31	발주 2. 25 착공 3. 5	
남산1,2호터널 차단막설치공사	1호터널 1대 설치 2호터널 2대 설치	95	2005. 3. ~ 2005.12.31	발주 3. 30 착공 4. 10	
터널·지하차도 기전 설비 유지관리	케이블 교체 5,000m 전기등기구 수리 45등 터널 기전설비보수 1식	280	2005. 3. ~ 2005.12.31	계약 2. 11	

□ 용역 : 7건 480백만원

(단위 : 백만원)

사업명	사업개요	사업예산 (총사업비)	공사기간	추진계획	비고
망원1교 외 6개소 정밀점검용역	망원1교, 망원2교, 증산교, 증산2교, 광희고가, 회현고가, 현저고가	100	2005. 4 ~ 2005.10	기술용역 타당성 심의요청 : 1. 25 계약심사의뢰 : 2.20 입찰의뢰 : 3.10	
홍연2교 외 7개소 정밀점검용역	홍연2교, 백련교, 홍제교, 홍연교, 사천교, 한강고가차도, 봉원고가, 불광천복개 2구간	101	2005. 4 ~ 2005.10	기술용역 타당성 심의요청 : 1. 25 계약심사의뢰 : 2.20 입찰의뢰 : 3.10	
한강로다리 외 10개소 정밀점검용역	한강로다리 홍제천1복개 4개소 (1,2,3,4구간) 철도횡단구간 6개소 (충정교, 서소문고가, 육천고가, 삼각지고가, 수색교, 염천교)	105	2005. 4 ~ 2005.10	기술용역 타당성 심의요청 : 1. 25 계약심사의뢰 : 2.20 입찰의뢰 : 3.10	
이태원지하차도 외 7개소 정밀점검용역	지하차도 7개소 (이태원, 증산, 잠두봉, 의주로, 퇴계로, 남산1·2) 터널1개소(금화)	74	2005. 3 ~ 2005.12.31	기술용역 : 1. 28 계약심사 : 2. 28 입찰의뢰 : 3. 10	
라디오 재방송시설 유지관리용역	남산1호터널 외 11개소	50	2005. 3 ~ 2005.12.31	기술용역 : 2. 15 계약심사 : 3. 2 입찰의뢰 : 3. 10	
터널자동화설비 유지관리용역	감시제어설비 3세트 공기오염계측기 16대	40	2005. 3 ~ 2005.12.31	기술용역 : 4. 20 계약심사 : 5. 5 입찰의뢰 : 5. 12	
정밀 소방점검용역	남산1호터널 외 4개소	10	2005. 3 ~ 2005.12.31	입찰의뢰 : 3. 10	

남부도로관리사업소

보 고 순 서

I. 일 반 현 황	37
II. 2005 주요업무추진계획 · 41	
① 도로 및 시설물 보수 · 정비	41
② 건설장비 가동 및 유지관리	43
③ 운행제한차량단속	44
④ 제설 · 수방대책	45
III. 2004 주요사업추진실적	47

I . 일 반 현 황

1 조직 및 인력

연 혁

- 1966. 8. 4 남부건설사업소 설립
- 1981.11.19 종합건설본부 지원사업소로 개칭
- 1982.11. 2 현청사로 이전
- 1996. 1. 15 건설안전관리본부 산하사업소로 편입
- 1999. 3. 15 남부도로관리사업소로 명칭변경
- 2001. 7. 1 관할구역조정(구로·영등포일부 이관, 서초 인수)

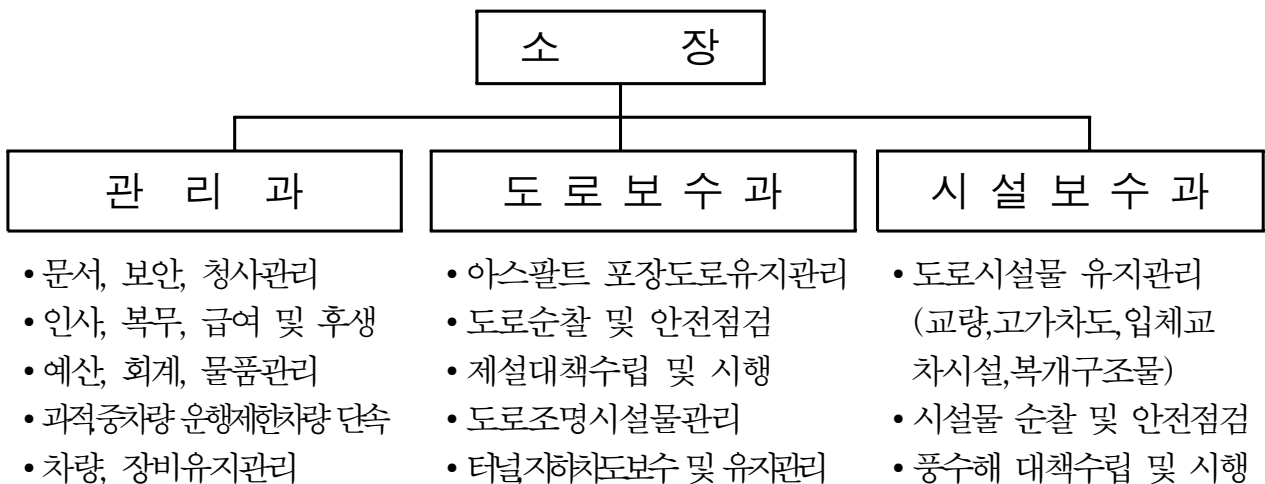
관할구역

- 5 개 구 : 영등포(경인로동쪽), 관악, 동작, 금천, 서초
- 관할면적 : 94.95km² (시 전체면적 605.52km²의 16%)

청사현황

- 위 치 : 서울특별시 영등포구 도림로 264 (대림3동 711번지)
- 규 모 : 대지 7,596m² (2,297평)
건물 8동 2,087m² (631평)

조직 및 임무



인 력 - 총 222명

(단위 : 명)

구 분	계	4급	5급	6급	7급	8급	9급	기능직	비 고
정 원	97	1	3	8	19	3	-	63	○ 타부서 지원근무자 제외(2명) - 도시관리과 지원근무 : 1명 토목5급 한민희 - 본부건설2부 지원근무 : 1명 (토목6급, 권용호) ○ 지원근무전입자1명 포함 (기능6급 이인권)
현 원	100	1	3	8	17	3	1	67	
과부족	3	-	-	-	△2	-	1	4	

※ 기타근무자 :122명 - 청원경찰 11명, 시설관리원 22명, 공익요원 89명

2 도로현황 - 총 46개 노선 161.06 km

구 분	노 선 수	연 장(km)	면 적(a)	비 고
계	46	161.06	48,438	
영등포구(일부)	9	27.51	7,490	
관 악 구	10	34.51	9,362	
동 작 구	8	27.49	8,190	
금 천 구	7	23.73	6,275	
서 초 구	12	47.82	17,121	

3

도로시설물현황

도로시설물

총 86개소 (1종: 21개소, 2종: 32개소, 법정외 : 33개소)

구 분	계	한강상 교 량	일반 교량	고가 차도	입 체 교차로	터 널	지하 차도	하천복개 구 조 물
계	86	4	26	22	1	7	12	14
법 정	소계	53	4	11	13	1	7	11
	1종	21	4	2	6	1	-	8
	2종	32	-	9	7	1	6	3
법정외	33	-	15	9	-	-	6	3

도로조명등 - 총 12,639등

구 분	계	교 량	터 널	지 하 차 도	고 가 도 로	입 체 교차로	내 부 점검등	경 관 조 명
조명등수	12,639	896	2,837	2,079	834	67	3,292	2,634

도로기전시설물 - 총 5종 47점

시설물명	계	특고압 수 설 전 비	저 압 수 설 전 비	배 수 펌 프	비 상 발전기	방 송 설 비	비 고
계	47	3	11	15	8	10	
지하차도 (8개소)	33	1	7	15	5	5	
터 널 (6개소)	14	2	4	-	3	5	

4 건설장비 - 총 12종 24대

(단위 : 대)

장비명	계	로올러	평삭기	로우더	휘니샤	도로보수트럭	가로등보수차	셀프 로더	덤프 트럭	소형 화물	중형 화물	제설차	다목적트럭	행정차량
대수	24	3	1	1	1	1	1	1	4	1	5	2	1	2
용도		노면다짐	노면절삭	자재상차	포장	노면보수	조명시설보수	장비운반	자재운반	자재운반	자재운반	제설작업	제설및자재운반	인력자재운반

- 임 차 : 5대(과적기동반 4대, 도로순찰 1대)

5 예산현황

(단위 : 백만원)

구분	2004년	2005년	증감액(%)	
계	25,838	25,322	△516(감1.9%)	
일반회계	소계	22,202	22,522	320(증1.4%)
	기본경비	7,789	7,984	195(증2.5%)
	투자사업비	14,413	14,538	125(증0.9%)
교통사업특별회계	600	-	△600(감100%)	
도로굴착및재해복구기금	3,036	2,800	△236(감7.8%)	

Ⅱ. 2005 주요업무추진계획

1 도로 및 시설물 보수·정비

- 총 15건 13,778백만원 -

- 도로포장정비 : 2건 7,445백만원
- 도로시설물 보수·보강 : 10건 6,123백만원
- 시설물 정밀점검 : 3건 210백만원

□ 도로포장정비 : 2건 7,445백만원

연번	공사명	개요	예산액 (백만원)	공사기간	비고
1	관내포장도로 일상유지보수공사	· 정비노선 - 고속국도1호외 11개노선 - 아스콘포장 :3,000a	4,645	2005.5. ~ 12.31	
2	관내포장도로 굴착복구공사	· 정비노선: 관내전지역 - 굴착복구(표층,중층):180a - 아스팔트표층정비:450a	2,800	2005.5 ~ 2006.2.28	

□ 도로시설물 보수·보강 - 10건 6,123백만원

교 량 - 2건 1,601백만원

연번	공사명	개요	예산액 (백만원)	공사기간	비고
1	일반교량 일상유지보수공사	· 신축이음장치보수 100m · 교좌장치교체 44개소 · 콘크리트단면보수 200m ² · 균열보수 300m · 긴급보수 1식	801	2005. 5. ~ 2006. 5.	
2	금천교보수공사	· 교면포장 128a · 신축이음장치보수 92m · 차량방호책 400m	800	2005. 4.~10.	노후화된 신축 이음장치 등 보수 미설치된 차량 방호책 설치

고차차도 및 복개구조물 - 2건 1,860백만원

연번	공사명	개요	예산액 (백만원)	공사기간	비고
1	고가·복개구조물 일상유지보수공사	· 신축이음장치보수 475m · 상판보수 100m ² · 단면보수 840m ² · 균열보수 177m · 긴급보수 1식	1,160	2005.5. ~ 2006.5.	
2	강남터미널고가차도 보수공사	· 콘크리트 단면보수 234m ² · 강교보수 17m ² · 신축이음장치보수 58m · 교면포장 35a	700	2005. 4.~10.	지적사항 보수정비

터널 및 지하차도 - 6건 2,662백만원

연번	공사명	개요	예산액 (백만원)	공사기간	비고
1	터널 및 지하차도 일상유지보수공사	· 균열보수 400m · 신축조인트보수 100m · 콘크리트표면처리1,000m ² · 터널세척 20,000m ² · 지하차도준설 50m ³ 외 기타	350	2005.3 ~ 2006.5.30	1.1.
2	상도터널보수공사	· 라이닝공동충진1,500m ³	801	2005.4 ~ 12.31	라이닝 공동 현상 보수
3	호암2터널무선통신 보조설비사업	· FR케이블 1,300m · 기타 1식	80	2005.4 ~ 9.30	화재 등 비상 사태시 원활한 대응환경 조성
4	대방지하차도 보수공사	· 타일붙임 930m ² · 표면처리 3,690m ² · 균열보수 300m · 나트륨등(250W) 260개 · 케이블설치 및 기타 6,720m	680	2005.4 ~ 5.12	
5	도로기전시설물 일상유지보수공사	· 가로등 11,873등 · 터널 5개소 · 지하차도 8개소, 기타 1식	420	2005.4 ~12.31	노후 기전 시설물 보수
6	염곡지하차도 조명설비교체공사	· 터널등기구 492개 · 기타 1식	331	2005.~ 7~10.	조도향상

□ 시설물 정밀점검 : 3건 210백만원

연번	공사명	개요	예산액 (백만원)	용역기간	비고
1	여의교외 9개소 정밀점검용역	· 여의교, 관악도림교, 신림교, 봉림교, 반포교, 사방교, 신길교가, 신사고가, 도림천복개 2,3구간	100	2005. 3.~9.	
2	기아대교외 7개소 정밀점검용역	· 기아대교, 송동교, 주암교, 구로교, 노들북고가, 철산교 여의상류IC, 시흥천복개 2구간	98	2005. 3.~9.	
3	영등포지하차도외 1개소 정밀점검	· 영등포· 구반포지하차도	12	2005. 3.~6.	

보유장비의 효율적인 유지 관리와 다목적 활용으로 장비가동을 제고 및 유휴 장비의 적극적 임대로 세외수입 증대에 기여코자 함

□ 장비 보유 현황 ---- 총 12종 24대

- 건설기계 5종 7대, 차량7종 17대

□ 효율적인 장비 유지관리 추진

- 고장방지를 위한 철저한 사전점검 및 정비
- 노후 마모 부품의 적기 교체정비와 소모부품의 사전확보
- 상시가동체제 유지를 위한 조종원 교육 및 비상연락 체계 확립

□ 장비 가동을 항상 --- 90%이상 유지

- 노후장비 개선(대,폐차) : 5대 188,000천원
 - 덤프(8톤) 2대, 더블캡(2.5톤) 2대, 더블캡(1톤) 1대
- 사업소 건설장비 사용을 적극 제고
 - 10a미만 소규모 공사 및 대형보수, 야간공사 직영시공 확대
 - ※ 2004년 소규모 직영공사 : 50회 362a

□ 장비 임대 활성화

- 임대수입목표 : 10,000천원 이상
- 관공서 및 공사도급업체 분기별 1회이상 지속 홍보
- 임대신청 및 임대료 납부방법 FAX나 전화로 온라인화하여 민원 편의 제공
- 장비임대의 시간단위 운영으로 임차인 편의 도모

과적·운행제한차량에 대해 체계적인 단속으로 시민의 안전과 시설물 보호에 만전을 기하고자 함.

□ 단속현황

- 주요대상 : 67개 도로시설물
 - 한강교량4, 일반교량26, 고가차도22, 입체교차로1, 복개구조14
 - 단속운영 : 7개반, 121명(장비 23대)
 - 고정초소3, 기동반4, 단속요원32, 공익요원89
- ※2004년 단속실적 : 484건(증393.4% : 2003년 실적 123건)

□ 과적근원지 관리 및 홍보강화

- 과적발생 근원지에 대한 집중단속 실시
 - 주요 취약공사장 및 시계지 운행구간
- 운행제한차량 단속 안내 홍보
 - 업체,운전자 대상(연 4회), 지역케이블 TV협조(연 2회)

□ 기동단속반 활성화

- 고정초소 연계, 기동단속 활동강화
 - 검차불응 차량 등에 대한 긴밀한 연락체계 유지
- 전진초소운영(2005.4.1~11.30)
 - 한강대교(중지도)
- 기동단속반별 단속책임권역제 실시
 - 단속구역 및 중점 단속지점 불시지정

< 제설대책 >

강설시 도로교통소통을 원활히 하고, 미끄러짐에 의한 차량사고를 방지하기 위한 제설작업을 초동에 집중 실시하여 시민 교통불편을 최소화 하고자 함.

□ 대상시설

- 자동차전용도로 : 3개노선 18.45km(올림픽대로, 노들길, 서부간선로)
- 한 강 상 교 량 : 4개소(한강대교, 한남대교, 반포대교, 동작대교)
- 고 가 차 도 : 1개소(도림천 보라매고가)
- 입 체 교 차 로 : 1개소(여의상류 IC)

□ 장비 및 자재

- 인력 및 장비

인 원(명)				장 비(대)					
계	직원	조종원	시설 관리원	계	제설차	콘베아벨트	트럭	타이탄	기타
100	59	19	22	19	10	2	4	2	1

- 제설자재 확보현황

염화칼슘 (포대 : 25kg)			제설자재 보관함 (염화칼슘+모래)			모래(m ³)			비고
보관량	사용량	잔량	계	취약지점	사업소	계	취약지점	사업소	
17,230	1,344	15,886	24	24	0	20	10	10	

□ 대책추진

- 기 간 : 2004.11.15 ~ 2005.3.15(4개월간)
- 초동 제설작업 중점시행
 - 강설확률 30%시 : 출동대기, 장비 및 제설자재 동원준비
 - 강설확률 80%이상시 : 염화칼슘 및 모래 사전적재 현장 대기
- 취약지점 우선 제설 : 한강상교량, 입체교차로, 고갯길등
- 출,퇴근대비 제설강화 : 원활한 교통소통 위한 주요교통로 등 우선시행
 ※추진실적('05.1현재) : 제설비상근무10회실시, 제설작업1회 실시, 염화칼슘살포1,344포대

< 수방대책 >

우기에 대비하여 주요 간선도로 및 각종 시설물에 대한 사전 점검 및 정비로 재해관리에 만전을 기하고자 함

수방대책 기간 : 2005. 5.15 ~ 2005.10.15 (5개월간)

수방시설물 현황

- 도 로 : 올림픽대로 등 총 46개 노선 연장 161.06km
- 도로시설물 : 총 86개소

계	한강교량	일반교량	고가차도	입체교차	지하차도	터널	복개구조물
86	4	26	22	1	12	7	14

인원 및 장비현황

인 원				장 비							
계	직원	조종원	시설관리원	계	덤프트럭	유니목	로우더	소형트럭	수중펌프	소형양수기	기타 8종
100명	59	19	22	32대	4	1	1	6	7	3	10

수방 사전준비

- 2005년 수방대책 수립 : 3.10
- 시설물 사전점검 실시 : 3.15 ~ 5.14
 - 지하차도 점검 및 정비 : 배수펌프 점검 및 배수로 청소
 - 교량, 고가차도등 정비 : 배수로 일제 준설(4회 점검실시)
- 장비 정비 및 자재 확보 : 유니목등 14종, 모래주머니등 2,500점

대책추진

- 올림픽대로 침수복구 교육 및 훈련 : 4.14~20
- 올림픽대로 침수대비 순찰 및 수위관측조 운영
- 올림픽대로 청소 : 유관기관 협조유지(시설관리공단, 구청)
- 24시간 재해대책상황실 운영

III. 2004 주요사업 추진실적

- 26건 13,135백만원 -

○ 완료사업 : 총 18건 6,232백만원

○ 진행사업 : 총 8건 6,903백만원

※ 절대공기 부족 등으로 사고이월 예정 : 6건 3,783백만원

□ 완료사업 : 총 18건 6,232백만원

연번	공사명	공사개요	예산액 (백만원)	공사기간	시공사	추진 실적
1	관내포장도로 일상유지보수공사 (A지역)	표층포장 A=1,090.2a	905	'04.4.14 ~ 11.15	황야건설(주)	100%
2	관내포장도로 일상유지보수공사 (B지역)	표층포장 A=795.4a	772	'04.4.13 ~ 11.30	용인토건(주)	100%
3	반포로외3개노선 불량노면정비공사	표층포장 A=656a	842	'04.10.20 ~ 12.31	리아스산업 개발	100%
4	호압사길정비공사	표층포장 A=134.6a	114	'04.10.25 ~ 11.30	다사랑건설(주)	100%
5	잠수교남측 지하보차도 보행환경개선공사	타일붙임 548m ² 콘크리트 표면처리 1,223m ²	178	'04.3.12 ~ 8.2	경석종합 건설(주)	100%
6	여의교보수공사	교면방수및포장 71a 신축이음장치교체 155m 강재방호책 480m	950	'04.5.18 ~ 11.17	지에스씨 개발엔지니 어링	100%
7	금천교보수공사	콘크리트균열보수372m 신축이음장치교체152m 강Box내외부도장4,477m ²	543	'04.5.13 ~ 9.20	삼상미방	100%
8	노들(북)고가차도 보수공사	PSC거더 보강공 20본 교량받침교체공100개소 브라켓설치공100개소	1,200	'04.6.17 ~ 11.10	리폼수중 기술	100%

연번	공사명	공사개요	예산액 (백만원)	공사기간	시공사	추진 실적
9	사당로 교통사고 위험도로 개선사업	미끄럼방지시설 11a 도로경사조정 20a 교통시설 1식	142	'04.11.4 ~ 12.31	(주)조현 씨앤디	100%
10	기전시설물 일상유지보수공사	가로등글러브세척 1,950개 캐ابل보수 2708m 트레이설치 542m	248	'04.4.13 ~ 12.31	청림건설(주)	100%
11	잠수교남측지하차도의 2개소 정밀점검용역	잠수교남단, 반포, 양재, 지하차도	14	'04.3.24 ~ 6.21	(주)한길건설	100%
12	대방지하차도의 5개소 정밀점검 및 매뉴얼 작성용역	염곡, 사평, 대방, 여의도, 신길지하차도	29	'04.3.29 ~ 7.26	(주)성호 씨앤알	100%
13	산북터널외3개소 정밀점검용역	산북터널, 상도터널, 굴암1터널, 굴암2터널	31	'04.4.20 ~ 7.9	(주)태희 종합건설	100%
14	국사봉터널 초기 점검용역	L=310mx2열 B=10m	11	'04.8.26 ~ 12.08	(주)세기 건설안전 엔지니어링	100%
15	사당고가차도의 6개소 정밀점검용역	신동작2교, 승리교, 노들남고가, 사당고가 서초고가, 서초2고가, 서초3고가	37	'04.5.12 ~ 9.8	광토개발	100%
16	여의천복개구조물의 6개소 정밀점검용역	여의천복개, 양천교, 신길2교, 반포대교 통과교, 노량진고가, 주흥고가, 상촌고가	45	'04.4.21 ~ 8.18	우신건축 환경 클리닉	100%
17	영동1교의 8개소 정밀점검용역	영동1교, 동방1교, 동작교, 수출의다리고가, 서초1고가, 서초교, 동작2교, 양재천교, 우면고가	71	'04.4.12 ~ 9.8	공전토건	100%
18	도림고가 정밀안전진단용역	정밀안전진단용역 B=12,8m L=326m	100	'04.4.14 ~ 9.10	한맥도시 개발	100%

□ 진행사업 : 총 8건 6,903백만원

연번	공사명	공사개요	예산액 (백만원)	공사기간	시공사	공정 (%)	추진실적
1	관내포장도로 굴착복구공사	-표층복구 A=280a -중층복구 A=280a	2,520	'04.4.6 ~ '05.2.28	명운건설 (주)	95	-표층복구 A=280a -중층복구 A=280a
2	터널및지하차도 일상유지보수공사	-균열보수 327m -콘크리트 표면처리 1,059㎡ -신축조인트보수 119m -지하차도준설 40㎡ 외 기타	344	'04.4.10 ~ '05.2.28	인중건설 (주)	95	-균열보수 327m -콘크리트 표면 처리 1,059㎡ -신축조인트 보수 119m -지하차도준설 40㎡ 외 기타 (사고이월 예정)
3	관내포장도로 차선도색공사	-차선도색 40,019㎡ -도로표지병설치 6,400개소 -차선규제봉설치 240개소	600	'04.5.10 ~ '05.2.28	태원건설 (주)	95	-차선도색 22,000㎡ -차선제거 1,700㎡ -표지병설치 1,250개소 -차선규제봉설치 240개소
4	문성터널보수· 보강공사	-콘크리트중성화 방지 A=7,254㎡ -신축이음보수 L=1,332m	652	'04.10.8 ~ '05.5.30	(주)승일 도시개발	35	-공사계약및착공 (사고이월 예정)
5	문성터널조명 개선공사	-터널등기구 525등 설치 -분전반 4면 설치	393	'04.10.13 ~ '05.5.30	백두 기전	30	-공사계약및착공 -자재준비 (사고이월 예정)
6	동작대교남단 포토아일랜드 조성공사	-전망대크설치1개소 -고무칩포장 553㎡ -안내판설치 1개소	144	'04.12.28 ~ '05.4.27	다빈조경 (주)	10	-자재준비 (사고이월 예정)
7	일반교량일상 유지보수공사	-콘크리트면보수 231㎡ -교좌장치교체 36개소 -균열보수 45m -한강교량세척 56,021㎡ -긴급보수 1식	900 -한강:450 -일반:450	'04.4.6 ~ '05.5.31	명진 개발	98	-콘크리트면보수 231㎡ -교좌장치교체 36개소 -균열보수 45m -한강교량세척 56,021㎡ (사고이월 예정)
8	고가차도 및 복개구조물 일상유지 보수공사	-신축이음장치보수 557m -콘크리트면보수 2,116㎡ -균열보수 1,010m -긴급보수 1식	1,350 -고가:1,000 -복개:350	'04.5.3 ~ '05.5.31	실리 건설	98	-신축이음장치보수 557m -콘크리트면보수 2,061㎡ -균열보수 1,010m (사고이월 예정)

북부도로관리사업소

순서

■ 일반 현황	
○ 연혁 · 조직	52
○ 인력 · 장비	53
○ 예산 현황	54
○ 도로시설물 현황	55
■ 2005 주요업무	
○ 도로시설관리 향상	56
○ 수준높은 공사감독	59
○ 과적차량 단속업무 개선	60
○ 장비운영 효율화	62
○ 재난관리 강화	64
○ 2005 단위사업 현황	66
■ 2004 주요사업 추진실적	68

일 반 현 황

연 혁

- 1978. 6. 15. 북부건설사업소 발족(동대문구 용두동 64-2)
- 1979. 12. 30. 청사신축 이전(강북구 번동 365-1)
- 1999. 3. 15. 북부도로관리사업소로 명칭변경

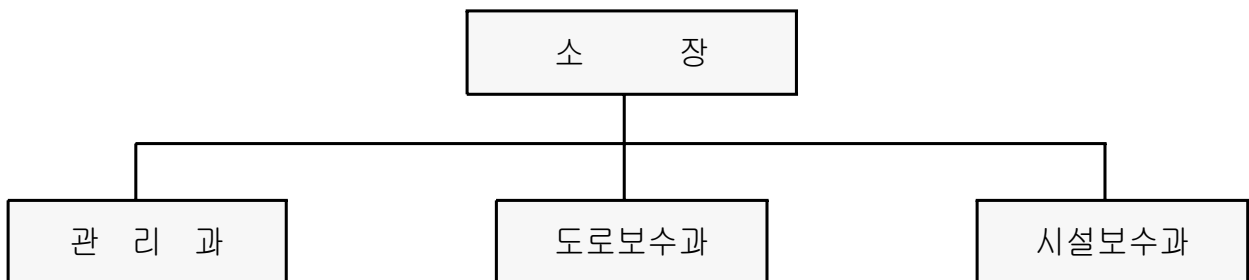
관할구역

- 5 개 구 — 종로, 성북, 강북, 도봉, 노원
 - 관할면적 : 128.34km²(시 전체면적 605.52km²의 21%)

청사현황

- 대지면적 : 13,879m²(365-1외 6필지)
- 건축면적 : 1,882.77m²(본관외 4개동)

기 구



- 문서,보안 및 청사관리 · 아스팔트 포장도로관리 · 교량·고가차도 유지관리
- 인사,예산,회계 및 물품관리 · 터널,지하보·차도유지관리
- 복개구조물,입체교차로유지관리 · 과적차량단속 사법처리
- 제설대책수립 및 시행 · 풍수해대책수립및시행

■ 인력 · 장비

○ 인 력 : 총99명(정원:99, 현원:98, 과부족: △1)

(단위 : 명)

구 분		정 원	현 원	과부족	비 고
일 반 직	행 정 직	9	8	△1	5급 : 1 6급이하 : 7
	기 술 직	26	24	△2	4급 : 1 5급 : 1 6급이하 : 22
기 능 직		64	66	+2	
※ 시설관리원 : 16명					

○ 장 비 : 12종 25대

(단위 : 대)

덤 프 트 력	평삭기	로우더	로울러	휘니샤	유니목	타이탄	행 정 차 량	조명차	고 소 작업차	도 로 트 트 력	트 레 일 러		
5	1	1	2	1	2	5	4	1	1	1	1		
자재 운반	노 면 깎 기	자 재 상 차	노 면 다 짐	포 장	제 터 세	설 널 척	자 운 인 수	재 반 력 송	순 찰	야 간 조 명	가 로 등 보 수	도 로 보 수	장 비 운 반

■ 예산 현황

○ 예산 총괄

(단위 : 백만원)

구 분		2004년	2005년	증감액(%)
계		20,840	20,576	감 264
일반회계	소 계	20,440	20,076	감 364
	경 상 비	6,551	6,808	증 257
	사 업 비	13,889	13,268	감 621
특별회계	도로굴착복구기금	400	500	증 100

○ 사 업 비 ————— 총 26건 13,268백만원

〈 도로시설물 보수·보강 〉	—————	18건	6,353백만원
· 교 량	—————	4건	1,336백만원
· 지하차도	—————	1건	500백만원
· 복개구조물	—————	1건	500백만원
· 기전시설물	—————	8건	3,704백만원
· 용 역	—————	4건	313백만원
〈 포장도로 유지보수 〉	—————	3건	4,515백만원
〈 도로시설물 유지보수〉	—————	4건	1,910백만원
〈 청사 개 . 보수 〉	—————	1건	490백만원

■ 도로시설물 현황

- 도로 ——— 81개노선 206.30km, 5.72km²
 ※ 시도연장 1,114.5km의 18.5%
- 도로시설물 ——— 총 83개소

구 분	계	일반교량	고가차도	입체교차로	터 널	지하차도	하천복개	언더패스
계	83	28	13	4	10	11	13	4
법정	1종	-	2	-	2	-	5	-
	2종	30	8	4	8	3	3	-
법정외	44	20	7	-	-	8	5	4

※ 본부소관 : 4(고가차도 2, 터널 2)

- 도로조명등 ——— 7,131등(166등주)

(단위 : 등)

도로시설명	일반도로등	터널등	지하차도등	고가도로등	입체교차로등	차도박스등	비고
조명등수	-	5,552	1,526	53	-	-	

※ 시설관리공단소관
 ┌ 지하차도 4개소(상계, 수락, 노원, 마들)
 └ 고가차도 1개소(수락고가)
 ┌ 터널 2개소(홍지문, 정릉)

- 도로기전시설물 — 5종 150점

구 분	계	특고압수전설비	저압수전설비	배수펌프	비상발전기	지하재방송설비	비고
계	150	47	50	23	9	21	
터널	84	35	31	-	4	14	
지하차도	66	12	19	23	5	7	

1. 도로시설물 관리향상

1. 포장도로관리수준 제고

포장도로의 파손원인이 되고 있는 균열, 소파 등을 적기에 보수하여 도로의 쾌적성 제고 및 예방적 유지보수 시행으로 도로 수명연장

■ 목 표

- 소파보수 4,500개소 100a, 평삭 및 덧씌우기 200개소 500a
- 포장도로 14개 노선 연장14.0km, 면적 2,378a 보수
- 소파보수 공법 개선

■ 정비방법

- 순찰반 : 3개조 8명 편성 - 도로소파 등 위해요인 점검
- 직영보수 : 3개반 16명 편성 - 소파보수, 평삭 및 덧씌우기 시행
- 도급에 의한 보수는 2개 구역이므로 구분 발주(예산 3,864백만원)
- 굴착복구공사는 별도 시행

■ 중점 추진계획

- 아스팔트 혼합물 온도관리 개선
 - 보온차량 도입
 - 아스콘 생산업체의 보온탱크 확보
- 소파보수 방법 개선
 - 소형 평삭기 도입(Planer)하여 6월부터 적용

2. 도로시설물 관리개선

도로시설물의 안전성과 내구성을 유지하고 시민의 안전에 도모하며 도시미관을 향상시키고자 내실있는 안전점검을 시행함으로써 예산절감 등 효율적인 유지관리에 만전을 기하고자 함.

■ 목 표

- 정기점검 : 79개시설물 158회
- 정밀점검 : 36개시설물 36회
- 정밀안전진단 : 1개시설물(하계교)
- 자체 합동 정밀점검 : 12개 시설물 24회
- 예산 절감 : 69백만원(외부 정밀점검 12건 → 자체 합동 정밀점검 실시)

■ 추진방법

- 대상 시설물 : 총 79개시설물
(교량28, 고가11, 터널8, 지하차도11, 복개13, 입체교차4, 언더패스4)
- 총 예산액 : 313백만원(절감 69백만원)
- 정기점검은 반기별 1회이상 실시(직원 점검)
- 정밀점검은 169백만원을 외부 전문기관 용역으로 '05. 8월까지 완료
- 정밀안전진단은 75백만원으로 외부 전문기관 용역으로 '05. 8월까지 완료
- 자체 정밀점검은 외부 전문가 합동으로 3월중 실시

■ 중점추진

- 정밀점검 예산절감 (69백만원)
- 자체 직원 15명을 활용 점검하되 외부전문가와 합동 시행

3. 깨끗하고 쾌적한 도로시설물 유지

매연 등으로 오염·손상된 도로시설물을 세척, 정비하여 도시미관을 깨끗이 조성하므로써 쾌적한 가로환경을 유지하고자 함.

■ 목 표

- 62개시설물 175,818m² 세척
- 세척 방법 개선(2005. 2. 1 ~ 7. 31)

■ 추진방법

- 예산 200백만원 투입
(터널·지하차도 150백만원, 고가차도·교량 50백만원)
- 년 3회 세척 실시 (봄맞이, 가을맞이, 동절기 이전)
- 장비 3대 동원 (차량 1대, 고압세척기 1대, 물탱크차 1대)
- 야간 세척작업 시행으로 시민불편 최소화

■ 중점추진

- 세척 방법 개선장비 개발 , 7월중 시범 실시후 8월부터 중점 실시
- 세척 방법에대한 국내 자료를 수집하여 개선 방법 검토

II. 수준높은 공사감독

소규모공사 감독업무를 시설관리공단에 위탁시행하고 있으나, 공사장 관리·감독 소홀로 안전사고 및 교통정체 발생으로 시민불편과 불신이 초래되는 등 감독업무 수행에 문제점이 발생되어 공사시행 및 감독방법 개선으로 안전사고 예방 및 시민불편을 최소화하고자 함.

■ 목 표

- 총 25 건 (토목공사 12건, 기전공사 7건, 용역 6건)
- 자체감독 강화 15건(공사 9건, 용역 6건)
- 시설관리공단 위탁감독 10건

■ 감독업무 위탁에 따른 문제점

- 공단 감독 1인당 45건의 공사를 담당하고 있어 공사관리 및 품질관리 소홀
- 발주기관과 감독기관의 이원화로 긴급보수 발생시 신속한 대처 곤란
- 공사감독의 실무경험 부족, 잦은 이직과 교체, 계약직으로 적극성 및 책임감 결여

■ 중점추진

- 소규모 사업은 통합발주
- 자체 공사감독 강화
 - 교통통제를 수반하는 주요 간선도로상의 공사에 대하여 발주부서에서 직접 공사관리·감독시행(도로 및 도로시설물 일상유지보수공사)
- 감독업무 위탁공사에 대하여 지도 감독 강화
- 공정 및 품질관리에 철저를 기하여 부실시공 사전예방

Ⅲ. 과적차량 단속업무 개선

■ 목 표

- 과적단속 목표 : 350건(2004년도 269건)
- 사법처리기간 단축 : 3개월 이내(2004년도 평균 4개월)

■ 추진방법

- 단속 및 장비
 - 2개 기동단속반, 인원 44명(기능 7, 운전 6, 공익 31),
 - 장비 9점(차량 2, 축중계 3, 카메라 2, 휴대폰 2)
- 단속방법 강화
 - 2개 기동단속반, 44명을 3개조로 구성하여,
 - 단속방법 변경 : 기존 노상단속에 거점 단속을 추가
〈2004년〉 주요취약지점(노상)단속 → 〈2005년〉 거점(과적근원지)별 단속병행
※ 관내 과적근원지 : 대규모 건설공사장 24개소, 건설기계 및 장비업체 21개소 등
 - 단속일, 단속지역, 시간대별 등 월간계획 수립시행
 - 경찰 합동 특별단속계획 수립 및 시행 : 연 1회
 - 관내 7개 경찰서와 유기적 협조체제 구축

《 관내 주요 취약지역 》

- 시계진입도로(4개소) : 도봉로, 동일로, 당고개길, 화랑로
- 일반교량 14개소, 고가차도 3개소 : 총중량 32톤 초과 차량 제한
 - 일반교량(14개소) : 진형교, 안암2교, 우이교, 도봉교, 노원교, 목동교, 월곡교, 길음교, 월릉교, 월계1교, 월계2교, 상계교, 우이3교, 도봉1교
 - 고가차도(2개소) : 북악스카이웨이1교, 북악스카이웨이2교

■ 중점 추진사항

- 과적발생원 지역 등 단속 취약지역 순찰 강화
 - 새로운 과적근원지 등 취약지역을 알아내기 위한 순찰 및 정보수집 역점
 - 경찰, 구청과 연계 정보 수집, 해당지역 순찰 강화

- 사법처리방법 개선 : 3월 이내 3회 출석 요구 후 불응시 검찰 송치
 - ※ 2004년 : 기한제한 없이 5회

IV. 장비운영 효율화

■ 목 표

장비가동율(%)		장비수리비(천원)		장비임대(천원)	
2005년도	2004년도	2005년도	2004년도	2005년도	2004년도
95	89	10,000	24,138	10,000	6,405

■ 운영방법

- 장비가동율 증대
 - 장비의 조합 투입
 - 작업장 안전확보를 위한 싸인보드 차량의 작업장 전, 후 배치 및 터널 및 교량 등의 세척장비(유니목, 덤프) 활용 확대
 - 조명차 활용 확대(야간작업에 필요한 조명 확보)
 - 순찰조 편성 운영
 - 더블캡, 덤프트럭, 도로보수트럭 활용(관내노선 정기순찰 및 청소)
 - 도로 청결상태 유지를 위하여 지하차도, 터널 등 시설물 청소활동 확대 실시
- 장비수리비 절감
 - 일일 및 월간점검 철저히 고장발생 사전예방
 - 고장발생시 소요부품의 긴급구매로 고장시간단축 및 부품 재고발생 최소화
 - 사업소 인력을 활용한 자체정비 확대로 외주수리 최소화
- 장비임대 수익률 증대
 - 인근 공공기관인 수도사업소, 구청 및 교육청에 장비임대 안내공문을 분기별로 발송하여 홍보 강화
 - 외주공사 발주시 덤프 등 독립적으로 운영이 가능한 장비의 사업소 보유장비 사용 의무화

■ 중점추진 사항

- 직영공사 범위 확대 및 작업시간 탄력적 운영
 - 포장면적 20a 이하의 도로보수작업은 직영 포장 처리
 - 교통 소통에 지장이 적은 도로는 야간작업을 지양하고 주간작업 확대 실시
- 동절기 순찰 강화
 - 동절기 도로시설물에 대한 순찰 및 결빙제거 실시
- 조종원(운전원)의 활용 극대화
 - 동절기간 중 1종류 이상의 면허 취득으로 장비운용능력 향상 추진

V. 재난관리 강화

1. 제설대책

신속 완벽한 제설작업의 실시로 시민교통 불편을 최소화하고 강설 및 폭설 등 재해로부터 시민의 안전을 도모하고자 함

■ 목 표

- 강설시 초등제설 철저
- 폭설시 대비, 철저한 계획수립을 통한 시민불편 최소화 및 안전도모
- 취약지점 중점관리를 통한 완벽한 제설 도모

■ 추진계획

- 인력, 장비, 자재현황

구분	인 력 (명)			장 비 (대)				자 재		
	계	직원	시 설 관 리 원	계	유니목	살포기	제설 삽날	염화칼슘	모래	염화칼슘 화합
계	115	99	16	11	2	6	3	16,538	20	40

- 효율적이며 신속한 초등대처
 - 본선 및 I·C 구간 등 장비별 제설작업 담당구간을 지정하여 신속히 현장투입
- 폭설시 대책
 - 군 지원 요청 : 71사단 그레이다 등 4종 13대
 - 민간장비 임대지원 요청 : 강북공영 등 5개사 3종 139대
- 취약지점 중점관리(고가차도, 지하차도, 교량 I·C 등)
 - 강설시 염화칼슘 사전살포 등 우선 제설작업 실시
 - 33개소 염화칼슘 보관함 설치

■ 중점추진

- 염화칼슘 사전살포 등 일기예보에 따른 초등대처 철저
- 결빙이 예상되는 취약지점에 대한 순찰강화 및 잔설제거 철저

2. 수방대책

도로시설물에 대한 순찰·점검을 강화하고 유지관리를 철저히 하여 폭우 등 재해로부터 시민의 재산과 안전을 도모하고자 함.

■ 목 표

- 침수도로 청소 2회 실시
- 장비와 인력을 1개조(4명) 추가 편성하여 출동시간 10분 단축
- 교통 통제 홍보간판 10개 추가설치 (33개 → 43개)

■ 추진방법

- 동부간선도로 통제에 따른 시민 홍보
 - 교통통제 : 7개소 (안전웬스 27개, 베너식 안내간판 40개)
 - 월계1교 상·하행(2), 월릉교 상·하행(2), 녹천교 하행(1), 마들지하차도 하행(1), 북부간선 월릉하행램프(1)
- 침수도로 4.3km 청소
 - 직원 114명, 유니목 등 장비 14대 투입
 - 비상급수전 5개소를 활용하여 언더패스 청소 (월계1교 1, 월릉교 2, 이화교 1, 중랑교 1)
- 지하차도 7개소는 모터펌프 23대로 24시간 가동하여 배수 실시
- 서울시에 소재한 살수차(30대)를 활용하여 침수도로 청소(임대계약)

■ 중점추진

- 장비·인력 출동 시간 10분 단축(30분 → 20분)
- 교통통제 홍보간판 10개소 추가설치(33개 → 43개)

2005 단위사업 현황

구 분	연 번	사 업 명	사 업 개 요	예 산 액 (백만원)	추 진 현 황
토 목 공 사	25개 사업			13,278	
	소 계			12,965	
	1	녹천지하차도 보수공사	· 표면처리 1,270㎡ · 배수로정비 614m	300	
	2	창동지하차도외 7개소 보수공사	· 신축이음보수 100m · 배수로정비 1,370m	200	
	3	자하문터널보수 (조명시설개량)	· 터널등기구교체 780등 · 전선로교체 485m * 4열	585	
	4	공릉터널보수 (조명시설개량)	· 터널등기구교체 600등 · 전선로교체 220m * 4열	410	
	5	월계2지하차도보수 (비상발전기 정비)	· 비상발전기 설치 1대 · 발전기실 신축 1식	100	
	6	구기터널보수 (조명시설개량)	· 터널등기구교체 970등 · 전선로교체 617m * 4열	727	
	7	북악터널보수 (조명시설개량)	· 터널등기구교체 1,300등 · 전선로교체 810m * 4열	1,190	
	8	삼청터널보수 (조명시설개량)	· 터널등기구교체 320등 · 전선로교체 302m * 2열	222	
	9	하계지하차도 보수 (비상발전기정비)	· 비상발전기설치(75Kw) 1대	20	
	10	포장도로유지보수	· 표층개량 2,106a · 균열보수 5,000m	3,464	
	11	가로변 버스전용차로 유색포장공사(월계로)	· 유색포장 176a	651	
	12	지하차도일상유지보수	· 균열보수 1,300m · 단면보수 100㎡	250	
	13	터널일상유지보수	· 터널세척 32,981㎡ · 균열보수 300m	250	
	14	기전시설물유지보수	· 조명등 7,126등 · 기타 1식	450	
15	관내 포장도로 굴착복구공사	· 굴착복구 1식	500		
16	도로유지보수(직영)	· 자재비 1식	400		

구 분	연 번	사 업 명	사 업 개 요	예 산 액 (백만원)	추 진 현 황
토 목 공 사	17	상계교 보수공사	· 교좌장치 52개소	336	
	18	안암2교 보수공사	· 교좌장치 78개소 · 신축이음 100m · 단면보수 20m ²	650	
	19	녹천교 보수공사	· 차량방호책 260m	189	
	20	창동교 보수공사	· 차량방호책 222m	161	
	21	정릉천 복개구조물 보수공사	· 신축이음 500m ²	500	
	22	일반교량 유지보수공사	· 균열보수 300m · 단면보수 970m ² · 교좌장치 보수 32개소	450	
	23	일반고가 유지보수공사	· 단면보수 880m ² · 균열보수 270m · 교좌장치 보수 15개소	560	
	24	하천복개 유지보수공사	· 단면보수 600m ² · 균열보수 200m · 바닥세굴 방지 330m ²	400	
	소 계			313	
유 역	1	시설물 정밀점검용역	· 교량 등 36개 시설물	238	
	2	하계교 안전진단용역	· 하계교 - B=10.7m, L=240m	75	

2004 주요사업 추진실적

○ 총 : 26건 15,880백만원	
- 도로시설물 보수·보강	- 7건 2,442백만원
- 간선도로 정비	- 3건 9,457백만원
- 일상유지보수	- 4건 1,870백만원
- 기전시설물 보수	- 4건 1,678백만원
- 용역	- 8건 433백만원

■ 도로시설물 보수·보강

- 녹천지하차도 보수보강공사(200백만원)
 - 균열보수 150m, 단면보수 18m², 표면처리 1,650m²
- 공릉터널외 2개소 보수보강공사(121백만원)
 - 균열보수 349m, 단면보수 61m²
- 지하차도 신축이음 및 배수로정비공사(550백만원)
 - 위치 : 창동, 방학, 월계, 월계2, 하계, 노원, 수락, 마들
 - 신축이음보수 724m, 배수로정비 508m
- 월릉상단I.C 도장공사(150백만원)
 - 스틸박스 도장 1,267m²
- 상계교외 1개소 보수공사(1,142백만원)상계교, 화랑고가
 - 아스콘포장 114a, 교좌장치 52개, 단면보수 670m², 방호책 300m
- 정릉천외 1개소 복개구조물 보수공사(650백만원)정릉천, 우이천
 - 신축이음 605m, 단면보수 1,152m², 기초보호 1,243m²
- 성북천 복개구조물 보수공사(500백만원)
 - 바닥콘크리트 277m³, 단면보수 728m²

■ 간선도로 정비

- 포장도로 유지보수(3,906백만원)
 - 동부간선도로외 13개노선 표층개량 2,775a
(일반 2,171a, 저소음 176a, SBS 246a)
 - 도로안전시설물(차선도색) 설치 1식
 - 폐아스콘 운반 및 처리 1식
 - 직영자재 구매 1식
- 가로변 버스전용차로 유색포장공사(1,951백만원)
 - 동일로외 2개소 표층개량 572a(적색아스콘)
- 굴착복구도로정비공사(3,742백만원)
 - 화랑로외 5개소 표층개량 2,704a
 - 포장도로굴착복구 50a

■ 도로시설물 일상유지보수

- 지하차도(270백만원)
 - 11개소(세종문화회관앞, 방학, 창동, 녹천, 월계, 월계2·3, 하계, 마들, 노원, 상계, 수락)
- 터널 (250백만원)
 - 8개소(구기, 사직, 공릉, 북악, 자하문, 삼청, 솔샘, 동망봉)
- 교량·하천복개(750백만원)
 - 단면보수 730m², 균열보수 90m, 신축이음 138m
- 고가차도(600백만원)
 - 아스콘포장 57a, 단면보수 300m², 균열보수 200m, 신축이음375m

■ 기전시설물 보수

- 북악터널의 1개소 전기설비개량공사(594백만원)
 - 수배전반 교체 2면, 원격감시설비 1면
- 북악터널 소방설비개량공사(607백만원)
 - 소화전교체 34세트, 원격감시설비 1면, 수배전반교체 8면
- 자하문터널 소화전발신함개량공사(27백만원)
 - 소화전발신함개량 1식
- 도로조명시설 (450백만원)
 - 총 7,162등(터널 5,552등, 지하차도 1,522등, 고가차도(가로등) 88등)

■ 용역

- 터널, 지하차도 정밀점검용역(45백만원)
 - 터널 3개소, 지하차도 8개소
- 북악터널 절토사면 정밀안전진단용역(25백만원)
 - 사면 H=15~20m, L=200m
- 구기, 북악터널 소방설비 정비공사 실시설계용역(25백만원)
 - 실시설계 1식
- 녹천교의 9개소 정밀점검용역(75백만원)
 - 교량 10개소 : 녹천교, 하계교, 돌곶이교, 도봉1교, 당현3교, 당현4교, 공대천교, 문이교, 모래말다리, 우이3교
- 수락고가차도의 9개소 정밀점검용역(80백만원)
 - 고가차도등 10개소 : 수락고가, 화랑고가, 미아구름다리, 돈암차도육교, 빨래골교, 북악2교, 월릉상단 I.C, 월릉하단 I.C, 동부간선 I.C, 우이천3복개
- 화랑고가차도 정밀안전진단용역(94백만원)
 - B=15.4m, L=332m
- 건설폐기물 처리용역(64백만원→성북천 예산으로 별도 발주)
 - 폐기물 운반 1,353m³, 폐기물처리 3,218톤

성 동 도로 관리 사업 소

보고 순서

1. 일반 현황	73
2. 건설공사 조기발주 계획	76
3. 깨끗하고 쾌적한 도로시설물 유지	77
4. 도로시설물 안전점검 강화	79
5. 유색포장 관리	80
6. 건설장비 운용 및 유지관리 내실화	81
7. 운행제한 차량의 효율적인 단속	82
8. 동절기 제설대책	83
9. 우기 수방대책	84
10. '04년 주요사업 추진실적	85
11. '05년 단위사업 현황	86

일 반 현 황

연 혁

- '96.1.15 성동건설관리사업소 발족(서울특별시조례제3254호)
- '96.3. 5 성동건설관리사업소 개소(성동구 송정동73 중랑하수처리사업소내)
- '97.5.15 직제 개편(소장직급 상향, 3개과 신설)
- '97.8. 8 청사이전(성동구 용답동 250-14 현위치)
- '98.2.28 중랑구 편입(건설안전관리본부 직제규칙 개정)
- '99.3.15 기구개편(성동도로관리사업소로 기관명칭 변경)

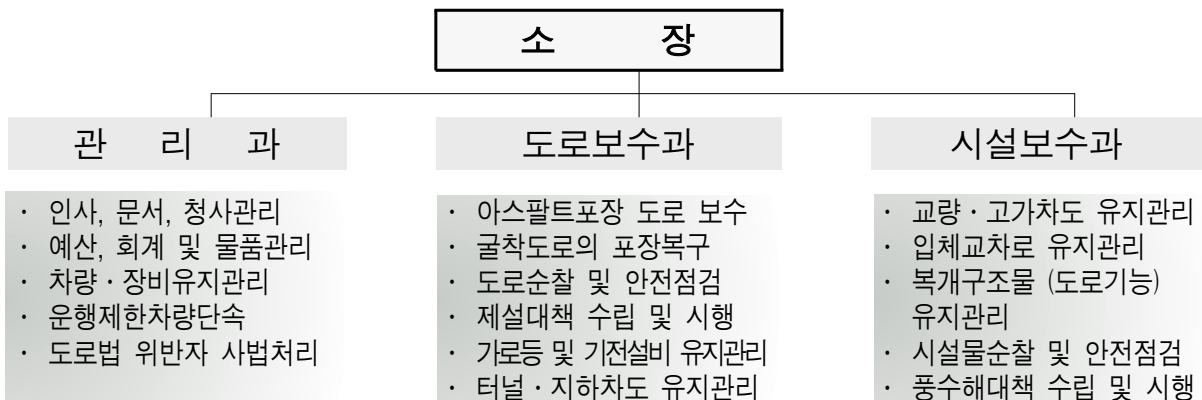
관할구역

- 4개구(성동구, 광진구, 동대문구, 중랑구)
- 관할면적 : 66.61km²(서울시 전체면적 605.52km² 의 11%)

청사현황

- 위 치 : 서울시 성동구 용답동 250 - 14 외 1
- 대지 12,644 m² (3,828평), 건물 연면적 1,216 m² (368평)
- 기 타 : 운행제한차량기동반및단속초소 6개소, 지하차도 관리실10개소

조 직



인력 및 장비

인력 (정원98, 현원92, 과부족-6) (단위 : 명)

구분	정원	현원	과부족	비고	
총계	98	92	-6		
일반직	계	34	29	-5	
	행정직	10	7	-3(6급1, 7급이하2)	5급1, 6급이하6
	기술직	24	22	-2(6급1, 7급이하1)	4급1, 5급2, 6급이하19
기능직	64	63	-1		

※ 정원외 인력 41명(청원경찰 21명, 시설관리원 20명)

장비 (12종 24대) (단위 : 대)

덤프 트럭 (4)	평삭기 (1)	로우더 (1)	로울러 (3)	휘니샤 (1)	제설차 (2)	타이탄 (4)	행정차량 (4)	고소작업차 (1)	도로보수트럭 (1)	트레일러 (1)	교량점검차 (1)
자재운반	노면 깎기	자재상차	노면 다짐	도로 포장	제설터널세척	자재운반 인력수송	순찰	가로등 보수	도로 보수	장비 운송	교량 점검

예산현황

총괄 (단위:백만원)

구분	2004년	2005년	증액	
총계	22,111	17,727	△4,384(△20%)	
일반회계	소계	18,285	16,227	△2,058
	경상비	7,637	7,980	343
	사업비	10,648	8,247	△2,401
특별회계 및 기금	3,826	1,500	△2,326	

도로시설물

관할도로

● 총 56개 노선(연장173km, 면적4.94km)

자동차 전용도로 강변북로 등 4개 노선 31km

일반간선도로 청계천로 등 52개 노선 142km

도로시설물(총 71개소)

구분	계	교량		고가차도	입체교차로	지하차도	터널	복개구조물	기타 (언더패스)
		한강	일반						
총계	71	4	30	13	7	11	2	2	2

도로조명등(총6,714)

구분	시설물명	계	한강상교량	터널	지하차도	고가차도	점검등	교량하부등
	조명등	6,714	1,767	704	1,694	452	1,813	284

도로기전시설물(5종 95점)

구분	시설물명	계	특고압수전설비	저압수전설비	배수펌프	비상발전기	지하재방송설비
계		95	15	31	33	10	6
금호, 옥수터널		13	6	5	-	1	1
지하차도 9개소		82	9	26	33	9	5

2

건설공사 조기발주 계획

2005년 도로시설물 관련 보수공사를 조기에 발주하여 시설물 기능유지에
만전을 기하고 경제 활성화에도 기여코자 함

■ 대상사업 (총14개사업 9,747백만원) - 별첨 ('05년 단위사업현황)

- 도로포장 복구·보수공사 : 3건 5,722백만원
- 시설물 보수공사 : 8건 3,805백만원
- 정밀점검 용역 : 3건 220백만원

■ 추진일정

- 현장확인 및 물량 확정 : 2005. 1. 20.
- 일위대가 작성 : 2005. 2. 05.
- 발주설계서 작성 : 2005. 2. 11.
- 계약심사 요청 : 2005. 2. 15.
- 입찰공고 : 계약심사결과 통보 즉시
- 계약 및 착공 : 긴급입찰공고 25일후

■ 문제점

- 계약심사 장기간 소요로 조기발주 차질 예상
 - 도로포장 복구·보수 : 2005. 3월말
 - 시설물보수 : 2005. 4월말
- ※ 계약심사과-8679('04.12.28)호에 의거

3 깨끗하고 쾌적한 도로시설물 유지

제설작업 ■ 량 배기가스 ■ 연 등으로 오염 ■ 상된 도로시설물을 세척 및 정비하여 도시환경을 깨끗이 하고, 쾌적한 가로환경을 유지코자 함

도로시설물 세척

■ 사업 개요

- 세척대상 시설물 : 48개소

구분	계	일반교량	한강상교량	고가차도	입체교차로	터널	지하차도
개소	48	20	3	11	1	2	11

※ 제외대상 시설물 23 (복개구조물2, 언더패스2, 자동차전용도로상시설물19) - **별첨**

- 규 모 : 255,350m²(한강상교량 63,690m², 지하차도 86,160m², 터널 105,500m² 등)
- 기 간 : 2005. 3. ~ 2005. 10. 31
- 예 산 액 : 209백만원 (교량127백만원, 지하차도·터널82백만원)

■ 추진계획

- 중점추진기간 : 봄,가을 년2회 중점 실시(터널 5회)
- 장 비 : 8대(차량2대(2.5t), 고압세척기 4대, 물탱크차 1대, 세척기구 1식)
- 시행방법 : 가능한 야간작업 시행으로 교통불편 최소화

도로포장 정비

■ 주요간선도로 주변 중점 정비

- 정비기간 : '05.4월 ~12월
- 대 상 : 천호대로,동일로,왕산로,전농로,하정로 등
- 방 법 : 야간시간대 정비로 시민불편 최소화(작업물량 사전과약)
- 예 산 액 : 3,910 백만원

세척 제외대상 시설물

구분	시설물명		비고
계	23개 시설물		
한강교량	1	청담대교	자동차 전용도로상 시설물 (공단시행)
일반교량	10	아차산대교, 송정교, 뚝도1교, 뚝도2교, 묵동천교 면목천교, 신내1교, 신내2교, 봉화교, 두물다리	
고가차도	2	정릉천고가차도, 자양고가차도	
입체교차	6	중랑상단IC, 중랑하단IC, 군자상단IC, 군자하단IC, 잠실대교북단 C램프, D램프	
복개구조물	2	청계천복개구조물, 면목천복개구조물	
언더패스	2	중랑교동측언더패스, 중랑교서측언더패스	

4

도로시설물 안전점검 강화

도로시설물에 대한 안전점검을 확행하여 시설의 안전성 ■ 민불편사항 등을 사전에 발견, 예방, 조치함으로써 시설물 유지관리에 만전을 기하기 위함

■ 점검대상 시설물

(단위 : 개소)

구 분	시설물명	계	일반 교량	고가 차도	입체 교차로	복 개 구조물	언더 패스	터널	지하 차도
계		60	27	10	7	1	2	2	11

※ 점검제외시설 : 영동대교 등 1종 11개소(본부 점검시설)

■ 점검 방법

- 직원순회 점검 : 반기별 1회 이상(연2회 기준)

- 정밀점검(안전점검 전문기관 용역)

▷ 정기점검시 발견한 이상부분 등 전문기관의 정밀점검을 요하는 시설물(시특법상 2년 1회 실시)

■ 세부추진계획

- 주요점검 사항

▷ 상판균열 및 신축이음 파손여부, 교좌장치 및 교대, 교각 이상유무

▷ 도로포장 균열, 요철 및 부대시설 파손여부, 기타 민원불편사항 등

- 점검결과 조치

▷ 경미한 사항 : 시설관리원 보수조치

▷ 긴 급 사 항 : 시설물유지보수공사 업체 보수조치

▷ 구조적 결함사항 : 본부에 보고 후 조치(정밀안전진단 등 시행)

5

유색포장 관리

교통체계 개편의 일환으로 시행한 버스전용차로 및 가변차로 유색포장에 대한 유지관리 방안을 마련하여 이용시민의 불편을 최소화 하고자 함

■ 대 상 : 4개 노선 9.7km

- 왕십리길 : 1.9km 101a (왕십리역~동대문운동장)
- 고산자로 : 1.0km 66a (성동경찰서~적십자사)
- 동 일 로 : 2.3km 137a (동일로지하차도~묵동교)
- 천호대로 : 4.5km 315a (답십리역~아차산역)

■ 향후 시행예정 구간

- 2005년도 시행예정
 - ▷ 하정로 : 1.6km (신설동~용두동) — 사업소 시행
 - ▷ 망우·왕산로 : 10.4km (동대문~구리시계) — 본 부 시행
- 2006년도 시행예정
 - ▷ 왕십리길 : 3.9km (신당역~성동교)

■ 유지관리 방안

- 순찰방법
 - ▷ 주 3회(월,수,금) 및 강우 중(후) 노선별 순찰 실시
 - ▷ 주요점검사항 : 노면소파, 침하 등 시민불편사항
- 칼라코팅
 - ▷ 년 1회 실시(본부지침)
 - ▷ 차선도색과 칼라코팅을 동시에 실시하여 작업으로 인한 교통불편 최소화
 - ▷ 2005 상반기 기 시공구간 칼라코팅 실시
- 보수 방법
 - ▷ 하자 기간내 발견 즉시 도급업체에 하자보수 지시
 - ▷ 유색 상온 보수재(록하드)확보하여 파손발견 즉시 보수하여 확산 방지

건설기계장비의 가동 및 관리에 따른 문제점을 분석하고 개선방안을 마련하여 장비관리 및 가동률 제고에 만전을 기하고자 함

■ 현 황

- 장 비 : 12종 24대(건설기계 6종 8대, 자동차 6종16대)
- 조종원 : 16명(기계원 13, 운전원 3) - 장비대수/조종원 1인 : 1.5대
- 가동률 : '03년 71.29%, '04년 105.6%

■ 사 업 개 요

- 장비 현대화(소요예산 30백만원)
 - 장비가동률 제고
 - 장비임대료 수입증대

■ 추진 계획

- 장비 현대화 ⇒ 노후장비 대·폐차
 - ▷ '05년 로울러 1대 대·폐차 추진
 - ※ 신형 8톤덤프1대('03년), 다목적도로관리차량1대('04년) 대·폐차
- 장비가동률 제고
 - ▷ 목 표 : 100%
 - ▷ 사업소 건설장비 투입 ⇒ 직영도로보수공사, 도급도로보수공사, 시설물점검 등
 - ▷ 수시 및 정기점검, 장비기술검사 실시(연 2회)
- 장비임대료 수입증대
 - ▷ 목표 : 25,000천원
 - ▷ 사업소 자체발주 공사에 보유장비 우선 사용토록 조치
 - ▷ 장비임대 수요 대상업체의 지속적 발굴 및 홍보 강화(본부Home Page 활용)
 - ▷ 장비임대 홍보 : 수도권 ⇒ 전국권으로 확대(980개소)
 - ※ '03년 임대수입:18,672천원, '04년 임대수입: 41,556천원,

단속지역 확대, 기동단속강화, 축중단속 병행 등 단속시스템이 개선됨에 따라 효율적 단속이 이루어질 수 있도록 업무에 만전을 기하고자 함

■ 단속현황

- 단속대상 : 도로시설물 33개소(한강교량8, 일반교량18, 고가차도7)
- 단속기준 : 차량의 총중량·축하중 및 제원에 의한 단속
- 단속방법 : 10개 반(고정초소6, 기동단속반4)
- 단속인력 : 167명(단속공무원37, 공익근무요원130)
- 단속장비 : 38점(축중계18, 차량4, 카메라12, 휴대폰4)

■ 현실태 및 문제점

- 단속 취약지역에서는 기동단속반이, 한강 교량상에서는 고정초소에서 단속을 실시하고 있으나 고정초소의 경우 그 역할이 전시효과에 그치고 있음
- 단속지역이 시 전역으로 확대됨에 따라 기동단속 필요성 대두

■ 단속 활성화 방안

- 기동단속반 증설 운영('05 하반기)
 - ▷ 고정초소의 기능축소 및 전환으로 발생하는 잉여인력 등을 활용하여 기동단속반 증설 운영
- GPS시스템 구축·운영
 - ▷ 원격지(본부및사업소)에서 인터넷을 통한 효율적 단속체계 구축
- 단속원 교육 : 월1회 교육, 주3회이상 초소 지도·점검
- 시민 홍보 : 건축공사장 등 과적근원지 26개소 집중 홍보
 - ※ '04년 단속실적: 7,328검차, 490적발

8

동절기 제설대책

신속 ■별한 제설작업의 실시로 시민교통 불편을 최소화하고, 야간 강설 등 재해로부터 안전을 도모하고자 함

■ 개 요

- 기 간 : '04. 11. 15 ~ '05. 3. 15(4개월간)
- 대상구간 : 자동차전용도로2개노선, 한강상교량4개소 (총연장 22.71km)
 - ▷ 강 변 북 로 : 12.6km(서빙고고가~아차산대교)
 - ▷ 동 부 간 선 도 로 : 5.6km(군자교~강변북로)
 - ▷ 한강상교량(4개소) : 4.51km(성수대교, 동호대교, 영동대교, 광진교)
- 취약지점 : 27개소
 - ▷ 강 변 북 로 : 자양고가 진입부 등 9개소
 - ▷ 동 부 간 선 도 로 : 군자램프상단 등 6개소
 - ▷ 한강상교량(4개소) : 성수대교 램프 등 12개소

■ 추 진 계 획

- 인력·장비 등
 - ▷ 인 력 : 68명(일반직 29, 기능직 19, 제설작업원 20) - 전직원 제설 요원화
 - ▷ 장 비 : 5종 14대 [제설차 2, 덤프트럭 4, 염화칼슘살포기 7(액상1), 페이로더 1]
 - ▷ 자재확보 : 염화칼슘 411톤, 모래 15톤
- 염화칼슘 보관함 설치 : 27개소(염화칼슘 270포대, 모래 270포대 확보)
 - ▷ 동부간선도로 6개소, 강변북로 9개소, 한강상교량 12개소
- 모래주머니 설치 : 한강상 교량램프 등 3,000개
- 전진기지 설치운영 : 성수대교북단(염화칼슘 80톤 확보)
- 선탭자 지정 및 노선 확인 : 6개노선 7대 선탭자 28명 지정

도로시설물에 대한 유지관리를 철저히 하여 폭우 등 재해로부터 시민의 재산과 안전을 도모하고자 함

■ 개 요

- 기 간 : '05. 5. ~ '05. 10.(5개월간)
- 현 황
 - ▷ 인 력 : 90명(일반직 29, 기능직 41, 직영인부20)
 - ▷ 장 비 : 14대(다목적차량1, 유니목1, 페이로더1, 살수차1, 덤프트럭4, 교량점검차1 등)
 - ▷ 수방자재 확보 : 6종(P.P마대 3,000매, 비닐5롤, 묶음줄2 등)

■ 추 진 계 획

- 동부간선도로 통제에 따른 시민홍보
 - ▷ 교통통제 : 7개소(안전웬스 39조, 안내간판 32개)
 - 두모교2개소, 사근램프진입부, 군자상단 IC, 군자하단IC, 중량상단IC, 중량하단IC
- 침수도로 청소
 - ▷ 인력 및 장비 : 소장외 89명, 다목적차량 등 장비 8대
 - ▷ 청소구역 : 동부간선도로 의정부방향(용비교 ~ 중량교), L=8.1km
 - ▷ 장비지원 : 소방서, 시설관리공단 및 자치구에 지원 요청
 - ▷ 도로청소용 비상급수전 설치 : 2개소(망우로-중량교 서측, 뚝방도로-장안교 서측)
 - ※ 추가장비 필요시 살수차 임대 사용후 정산 조치(도로시설물 유지보수 계약업체)
- 기전설비 수방관리
 - ▷ 시 설 물 : 12개소 (터널 2, 지하차도 10)
 - ▷ 기전설비 : 모타펌프 33대, 발전기 10대, 배전반 10개소
 - ▷ 인 력 : 20명(야간당직자 3명, 항시순찰)
 - 주근무지 : 5개소(답십리굴다리, 마장, 동일로, 신내, 군자지하차도)
 - ※ 상황기준에 따라 평시,1,2,3단계로 편성 근무

(단위 : 백만원)

사업명	사업개요	총사업비	사업기간	공정 (%)
17개 사업		14,474		
포장도로 유지보수	· 아스콘포장 2,900a · 페아스콘처리 25,450톤 · 차선도색 28,100㎡	4,439	'04. 4. ~ 12.	100%
터널 일상유지보수	· 균열보수 330m · 단면보수 40㎡	320	'04. 4. ~ 12.	100%
지하차도 일상유지보수	· 지하차도세척 2회 · 터널세척 5회	100	'04. 4. ~ '05. 2.	100%
도로조명시설물 일상유지 보수	· 조명등세척 2,794등 · 노후케이ابل정비 5,836m · 터널, 지하차도 기전 시설 정비 9개소	470	'04. 4. ~ '05. 2.	100%
신내지하차도 방음벽 설치	· B=2~3m · L=290m	300	'04. 2. ~ 5.	100%
지하차도 수중펌프 구매 설치	· 성동 : 30HP×4대 · 마장 : 50HP×2대	86	'04. 2. ~ 5.	100%
포장도로 굴착복구공사	· 표층 112a · 중층 112a · 기층 112a	3,826	'04. 4. ~ 12.	100%
성동교 보수공사	· 교좌장치교체 140개소	490	'04. 4.12 ~ 10. 9	100%
송정교외2개소 보수공사	· 교면방수 8,669㎡ · 교면포장 98.13a · 신축이음교체 70m · 단면보수 77㎡	684	'04. 4.26 ~ 7.28	100%
위커힐고가 보수공사	· 단면보수 250㎡ · 신축이음교체 218m · 차량방호책 944m	734	'04. 5.13 ~ 11.8.	100%
관내도로시설물 유지 보수공사 (고가차도,복개구조물)	· 고가차도 11개소 · 복개구조물 2개소	1,020	'04. 5.10 ~ 12.31	100%
관내도로시설물 유지 보수공사 (한강,일반교량)	· 한강상교량 4개소 · 일반교량 27개소	951	'04. 5.10 ~ 12.31	100%
정밀점검 (메뉴얼 포함)	· 송정교외 25개 시설물	160	'04. 3.22 ~ 9.17	100%
중랑 상하단 IC 보수공사	강박스 외부도장, 콘크리트 표면처리	221	'03. 12. 29 ~ '04.5.24	100%
운행제한표지판 설치 및 정비	· 지주식 29, 부착식 85개소 · 표지판 정비 69개소	353	'04. 2.18 ~ 3.29	100%
충격흡수시설	· 60km용 7개소	70	'04. 6.18 ~ 7. 2	100%
정릉천고가차도UP·DOUN 램프 보수공사	· 교면포장 22.9a · 교면방수 2,286㎡ · 신축이음교체 18.6m	250	'04. 11. 9 ~ 12. 8	100%

(단위 : 백만원)

연번	사업명	사업개요	총사업비	사업기간	비고
계	14개 사업		9,747		
1	포장도로 유지보수	· 아스팔트포장 2,800a · 평삭 아스콘 처리 14,000m ³ · 직영 재료비 등	3,910	'05. 4. ~12.	도로 보수과
2	가로변 버스전용차로 유색 포장 (하정로)	· 칼라아스콘 표층 84a	312	'05. 4. ~10.	"
3	터널 일상유지보수	· 균열보수, 단면보수 100m ³ · 터널세척 등	100	'05. 3. ~12.	"
4	지하차도 일상유지보수	· 균열보수, 단면보수 · 터널세척 등	270	'05. 3. ~12.	"
5	도로시설물 정밀점검용역	· 지하차도 4개소 (동일로, 성동, 마장, 답십리)	30	'05. 3. ~ 9.	"
6	도로기전시설물 일상유지 보수	· 가로등 보수, 터널, 지하차도 · 재방송장치 유지관리 등	470	'05. 3. ~12.	"
7	중랑 지하차도 수중펌프 교체	· 펌프교체 2대	70	'05. 2. ~ 5.	"
8	포장도로 굴착복구공사(기금)	· 표층 100a · 중층 100a · 기층 100a	1,500	'05. 4. ~12.	"
9	중랑교외 1개소 보수공사 (중랑교, 안암교)	· 교면 방수 4,660m ² · 교면 포장 46.6a · 웬스 교체 160m	475	'05. 3. ~7.	시설 보수과
10	관내도로시설물 유지 보수공사 (고가차도,복개구조물)	· 고가차도 11개소 · 복개구조물 2개소	730	'05. 5. ~12.	"
11	관내도로시설물 유지 보수공사 (일반·한강교량)	· 한강상 교량 4개소 · 일반교량 17개소	715	'05. 5 ~12.	"
12	군자교외 9개 시설물 정밀 점검용역(메뉴얼 포함)	· 군자교외 9개 시설물	76	'05. 3. ~9.	"
13	장평교외 13개 시설물 정밀 점검용역(메뉴얼 포함)	· 장평교외 13개 시설물	114	'05. 3. ~9.	"
14	위커힐 고가차도 중앙분리대 설치공사	· 중앙분리대 설치 (970m)	975	'05. 3. ~8.	"

강서도로관리사업소

- 목 차 -

I	일 반 현 황	89									
II	도로시설물 현황	91									
III	주요업무 추진계획	92									
	1. 주요간선도로포장정비	92									
	2. 도로시설물 보수·보강	93									
	3. 노후 건설장비(굴삭기) 대체구매 계획 ...	94									
	4. 운행제한 차량·단속	95									
	5. 재해관리	96									
IV	현 안 업 무	99									
	1. 2005 예산 절감 계획	99									
	2. 금년도 사업 조기 발주계획	100									
<table style="width: 100%; border-collapse: collapse;"> <tr> <td style="width: 10%; border: 1px solid black; padding: 2px;">별첨 1</td> <td style="width: 80%;">2004년도 주요사업 추진실적</td> <td style="width: 10%; text-align: right;">102</td> </tr> <tr> <td style="border: 1px solid black; padding: 2px;">별첨 2</td> <td>2005년도 주요사업현황</td> <td style="text-align: right;">104</td> </tr> <tr> <td style="border: 1px solid black; padding: 2px;">별첨 3</td> <td>관할도로 현황</td> <td style="text-align: right;">106</td> </tr> </table>			별첨 1	2004년도 주요사업 추진실적	102	별첨 2	2005년도 주요사업현황	104	별첨 3	관할도로 현황	106
별첨 1	2004년도 주요사업 추진실적	102									
별첨 2	2005년도 주요사업현황	104									
별첨 3	관할도로 현황	106									

일 반 현 황

□ 연 혁

- '96. 1.15 강서건설관리사업소 발족(서울특별시 조례 제3254호)
- '96. 3. 5 강서건설관리사업소 개소(강서구 등촌동 673-3)
- '99. 3.15 건설관리사업소 → 도로관리사업소로 명칭변경
- '99. 3.17 현위치로 청사이전(강서구 마곡동 67-1)
- '01. 6.30 직제개편(관할구역 확대 및 4급 승격)

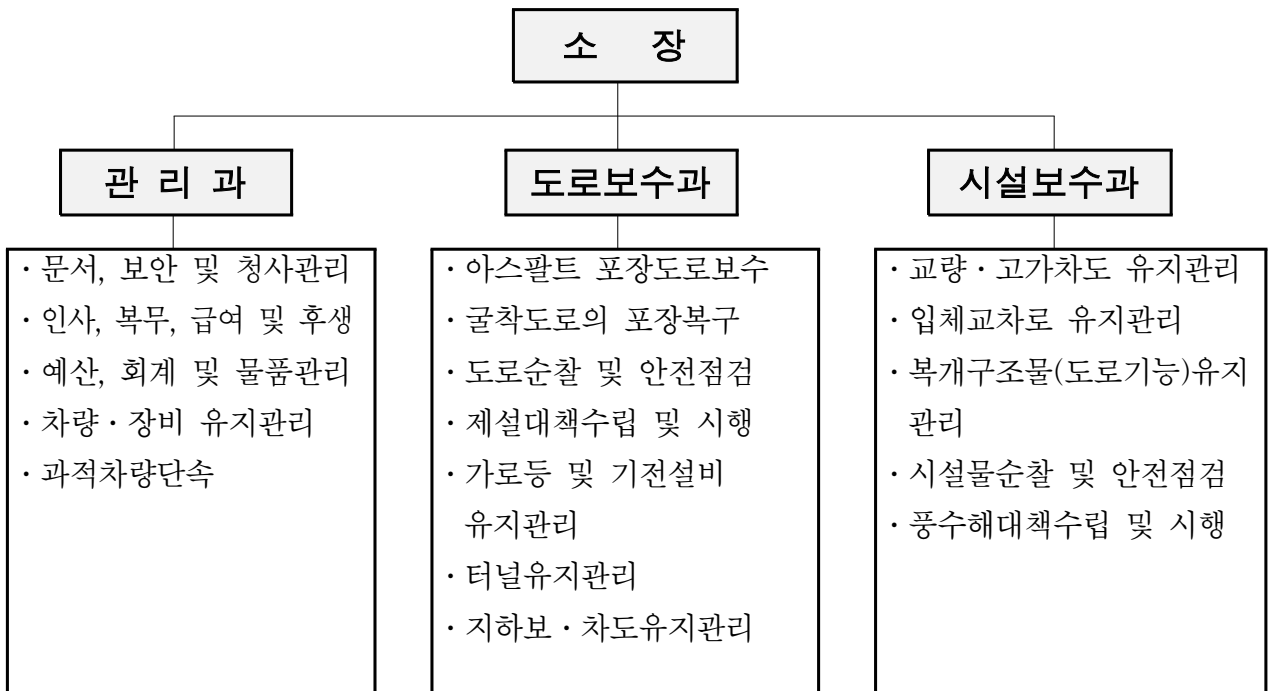
□ 관할구역

- 4개구 : 양천·강서·구로·영등포 일부
- 관할면적 96.19km²(시전체면적 605.52km²의 16%)

□ 청사현황

- 위 치 : 서울특별시 강서구 마곡동 67-1(가양하수처리장 장래부지)
- 규 모 : 부지 23,354m²(7,077평), 건물연면적 : 2,536m²(767평)

□ 기 구



□ 인력·장비

○ 인 력 : 총 107명(정원 100명, 현원 107명, 증 7명)

구 분		정 원	현 원	과부족	비 고
계		100	107	+7	
일반직	행정직	9	8	-1	5급 1명 6급이하 7명
	기술직	24	23	-1	4급 1명 5급 2명 6급이하 20명
기 능 직		67	76	+9	청원경찰18명
시 설 관 리 원		10	10	0	작업반 2개반

○ 장 비 : 10종 24대

(단위 : 대)

덤프 트럭 (4)	평삭기 (1)	로우더 (1)	로울러 (3)	휘니샤 (1)	제설차 (5)	타이탄 (4)	행정 차량 (3)	고소 작업차 (1)	도로보수트럭 (0)	트레일러 (0)	굴삭기 (1)
8톤(3) 15톤(1)	1×0.25(m)	1.5 ₃ m	65톤 23톤 16톤	25m	25톤(2) 35톤(1) 6톤(1) 5톤(1)	25톤(4)	6인승밴 15인승합 6인승짚	13m			0.6m ³

□ 예산현황

○ 예산 총괄

(단위 : 백만원)

구 분		2004년도	2005년도	증감액
계		24,175	22,260	-1,915
일반회계	소 계	21,297	21,960	663
	경 상 비	7,209	7,882	673
	사 업 비	14,088	14,078	-10
도로굴착복구기금		2,878	300	-2,578

도로시설물현황

□ 관할도로현황 : 42개 노선 (연장183km, 면적 5.32km²)

※ 세부내역 별첨

□ 도로 시설물 : 총 78개소

구 분		계	한강교량	일반교량	고가차도	입체교차	지하차도	터널	하천복개구조물
계		78	3	19	12	10	27	3	4
법정	1종	13	3	3	2	1	1	2	1
	2종	30		8	7	3	10	1	
법정외		35		8	3	6	16		3

□ 도로조명등 : 35개 시설물 10,259등

계	가 로 등				터널등	지하차보도등	내부점검등	경관조명등	비고 (하부등, 육교등)
	교량	고가차도	지하차도	입체교차로					
10,259	647	248	267	46	1,628	2,425	3,403	1,418	177

□ 도로기전시설물 : 5종 78개

계	특고압수전설비	저압수전설비	배수펌프	비상발전기	지하재방송설비	비고
78	3면	15면	35대	11대	14개소	

주요업무추진계획

1. 주요 간선도로 포장정비

노후 손상된 주요간선도로의 불량노면 등을 조사 보수함으로써 도로 기능을 향상시키고 쾌적한 도시 미관을 유지하는데 기여하고자 함.

□ 정비개요

- 정비기간 : 2005. 3. ~ 12
- 관할도로 : 42개 노선, 183Km, 5.32km²
- 정비방법
 - 소규모 파손, 침하 등 : 자체 직영반 활용 보수
 - 대규모 정비사업 : 연간보수 계획에 의거 공개입찰 시행

□ 정비내용 - 노후화, 파손, 균열 등 일체정비

- 간선도로 불량노면 : 균열, 파손이 심한부분 전면 보수
- 포장도로 일상유지 : 손상 및 파손 발생부분 긴급보수
- 일상 순찰강화로 시민불편사항 즉시 보수 조치
- 도로 보수공사시 시민 불편 최소화를 위한 야간작업 실시
- 버스전용차로 유색포장 공사 실시

□ 소성변형 특별대책 추진

- 소성변형 취약지역에(정체구간 및 교차로 등) 골재입도, 아스팔트 종류 및 시공기준을 엄격히 규정하여 특별관리
- 소성변형에 강한 개질 아스팔트 사용 - 교차로 부분에 시범 시공
- 정기적으로 불량노면 정비 : 정기적인 평삭 작업을 실시(직영)하여 승차감 개선

□ 소요예산 --- 4건 : 5,429백만원

※ 세부사업내역 별첨

2. 도로시설물 보수·보강

관내 노후된 도로시설물의 손상부분을 적기에 보수·보강함으로써 시설물의 내구연한을 증대하고 시민들의 안전 및 편익증진에 기여하고자 함.

□ 정비개요

- 추진기간 : 연중
- 추진대상 : 78개 도로시설물 (※ 시특법상 D,E급 시설은 없음)
 - 한강교량(3), 일반교량(19), 고가차도(12), 지하차도(27)
 - 입체교차로(10), 터널(3), 하천복개구조물(4),
- 보수방법
 - 경미한 손상 발생시 : 자체 직영반 활용 즉시 보수
 - 구조물의 심한 파손시 : 선 안전 조치 후 시설물 보수업체 활용 보수

□ 정비내용

- 도로시설물 순찰 강화
 - 간 부 직 : 주 1회 이상 순찰
 - 담당직원 : 주 3회 이상 순찰
 - ※ 자체 직영작업반 보수 작업시 순찰
- 시설물 안전점검 및 유지관리 (2종 이하)
 - 정기점검 : 반기별 1회이상 실시
 - 정밀점검 : 2년에 1회 실시
 - 초기점검 : 시설물 준공 전 3개월 이내
 - 긴급 및 수시점검 : 필요시마다
 - ※ 정밀안전진단 : 5년에 1회 (완공 후 10년이 경과된 1종 시설물)
- 보수내용
 - 포장면 보수, 상판보강, 신축이음, 균열보수, 콘크리트열화부분 보수
 - 강재도장, 교량받침대 교체, 벽면 및 조명등 세척, 기전시설 보수 등

□ 소요예산 --- 15건 9,249백만원

※ 세부사업내역 별첨

3. 노후 건설장비(굴삭기) 대체구매 계획

우리사업소 보유 건설장비중 내구연한 경과 및 성능이 저하된 굴삭기를 신규 장비로 대체 구매하여 고장율을 저감시키고 작업운용 효율을 높임으로써 도로 및 시설물 유지관리에 만전을 기함.

□ 사업근거 및 추진경위

- 근거 : 본부장방침 제301호('03.5.22, 건설기계장비의 효율적 운용방안)
- 추진경위 : 내구연한 경과 및 장비노후로 성능저하

□ 사업추진 계획 및 현황

- 2005. 02. : 조달청 계약의뢰
- 2005. 03. : 조달청 계약
- 2005. 07. : 굴삭기 검수
- 노후 굴삭기 현황
 - 장비명 : 굴삭기(HE130W)
 - 규 격 : 0.6m³
 - 최초등록일 : 1995.09.25
 - 내구연한 : 6년
 - 장비상태 : 구동에 필요한 주요 유압장치 마모로 성능저하 및 단순 기능만 유지(브레이크, 소형굴착 등 작동불가)

□ 소요예산

- 2005년 예산액 : 136,000천원
 - 굴삭기(0.6m³) 1대 : 125,000천원
 - 유압브레이크 1대 : 10,000천원
 - 협폭(0.2m³)버켓 1대 : 1,000천원
- 예산과목 : 자산취득비, 자산및물품취득비

4. 운행제한 차량 단속

한강교량 및 도로 등 도로시설물을 통행하는 운행제한 차량에 대한 단속을, 신속하고 철저히 실시함으로써 도로시설물 안전관리에 만전을 기하고자 함.

□ 일반현황

인 력			장 비					초 소			비 고
단속원	운전원	공익요원	축종기		차량	카메라		한강교량	도 로	기동단속	
			이동식	고정식		일반	디지털				
37	12	164	17	3	4	12	8	7	1	4	

□ 중점 추진계획

- 홍보활동 강화
 - 관내 운송사업자, 건축공사장 등을 방문하여 협조요청 및 공한문 발송
- 효율적인 단속활동 시행
 - 기동단속강화 : 문래고가도로, 서강둔치도로, 교량램프 등
 - 심야, 새벽 등 취약시간대 집중단속
 - 간부직 순찰강화 : 주 2회 이상, 월 1회 특별야간순찰(단속원 복무점검)
 - 공익근무요원 등 단속원 애로사항 청취 및 적극해결
 - 단속원 교육실시 : 월 1회 이상 현장교육 및 수시교육 실시

□ 단속실적

구 분	자 체 단 속				타시도 이첩분 조치결과			비 고
	검차	적발	처리완료	처리중	접 수	처리완료	처리중	
2004년	24,499	804	615	189	87	60	27	
2003년	24,802	312	312	0	104	87	17	

5. 재해관리

강우·강설 등 자연재해에 대비한 긴급복구체제를 확립하여 시민의 생명과 재산 보호에 만전을 기하고자 함

□ 제설대책

- 추진기간 : 2004. 11. 15 ~ 2005. 3. 15(4개월간)
- 제설작업구간 : 53.45km
 - 자동차 전용도로 : 5개노선 40.69km
 - * 올림픽대로, 노들길, 서부간선도로, 남부순환로, 제물포길
 - 한강상 교량 : 2개 시설물 12.76km(가양대교, 행주대교)
- 취약지점 : 27개소
 - 한강상교량 2개소, 일반교량 3개소. 고가차도 4개소, 지하차도 15개소, 입체교차로 3개소
- 인력장비
 - 인력 75명, 장비 9종 31대
 - 자재 : 염화칼슘 16,112대, 알카오 3,218대, 모래 30m³, 제설함 33조

※ 특이 사항

□ 제설도급실시

- 도급기간 : 2004. 12.1 ~ 2005. 2. 28
- 소요예산 : 104백만원
- 대상구간 : 18.1km (올림픽대로 13.5km, 노들길4.6km)
- 도급방법 : 제설자재, 살포기 3대 대여
 - 상시 : 2명(상황요원1명, 조정원1명)
 - 폭설 시 등: 4명(상황요원1명, 조정원3명)
 - 장비대기 및 투입 : 덤프3대

□ 사전대비 태세 완료 : 2004. 11. 15 이전

- 제설장비 장착 및 정비완료 : 다목적제설차 5대, 살포기 6대, 액상살포기 1대
- 취약지점 및 IC 등에 제설함 설치 (33개소)
 - 염화칼슘, 알카오, 모래, 삽 등 비치
- 제설 전진기지 설치
 - 위 치 : 오금교옆 안양천 둔치 주차장
 - 내 용 : 상황 발령시 장비 및 인원 사전 투입 → 초동제설 철저
- 제설요원 교육(담당제설 노선 및 취약지점, 담당 구역 실제 운행)
- 추진 실적 : 총 4회 대기
 - 추진내용 : 보강 4회(2004. 12. 31기준)
 - 근무내용
 - 보강 4회(11월 25일 26일, 12월 6일, 19일)
 - 인력동원 : 48명(공무원 30명, 상용직 12명, 도급 6명)
 - 자재 사용 현황

품 명	확보계획량	확보량	사용량	잔량	비고
염화칼슘(25kg)	16,112	16,112		16,112	
알카오(25kg)		3,218		3,218	
모래(m³)	30	-	-	-	

□ 수방대책

- 추진기간 : 2005. 5. 15 ~ 10. 15(5개월간)
- 근무체계 : 기간중 24시간 상황유지
 - 평 시 : 당직근무로 대체운영
 - 상황발생시 3단계 비상근무 체제 유지

○ 인력 및 장비 현황

- 인력 : 118명(일반직 32명, 기능직 76명, 시설관리원 10명)
- 장비 : 10종 24대

○ 수방시설 점검정비 및 주요조치 사항

- 시설점검(대상 : 지하차도 27개소)
 - 1차 : 2005. 3. 10 ~ 3. 20(자체 점검)
 - 2차 : 2005. 3월 ~ 4월(본부, 사업소 합동점검)
 - 3차 : 2005. 5월 (자체 합동점검)
- 수방대비 조치사항
 - 취약시설물 일제점검(지하차도 27개소)
 - 올림픽대로 침수에 대비하여 안내간판 등 정비 및 여의하류IC 수위표 점검

※ 2001년 7월 오목 지하차도 침수(99mm/hr)

- ┌ 펌프교체 : 분당 토출용량 증대(3m³/분→6.5m³/분) 및 관경확장 3개소
- └ 수배전반 지상설치
- └ 이동식 수중펌프 확보 6대

○ 침수도로 청소대책

- 침수대상 도로현황
 - 올림픽 대로(서울교 ~ 여의하류 IC)

한강수위 (인도교기준)	팔 당 방류량 (m ³ /S)	침수예상도로		관할구청 및 경찰서	비 고
		구 간	도로표고		
7.49m (9.43m)	12,000	서울교~여의하류IC L=1.3km	8.65m	영등포구청 영등포 경찰서	

- 청소대책
 - 기동반 조편성 운영 및 협조기관과 협의하여 신속한 청소체계 확립
 - 협조기관 : 관할구청, 관할경찰서, 시설관리공단 등의 인력을 협조 받아 합동청소 실시
 - 동원장비 : 사업소 보유장비 및 유관부서 협조 장비

현 안 업 무

1. 2005 예산절감계획

(강서도로관리사업소)

(단위:백만원)

회 계 별	예산현액	절 목 표 액	예 산 절 감 계 획					
			계	창 의 적 업무혁신	설계변경및 신공법도입	계약방법 개 선	기 능 및 역할재조정	경상경비 등 기 타
일 반	15,017 (기본경비및사업비만해당)	785	785	450	295	10		30

- **창의적 업무혁신** 450백만원
 - 폐기물처리용역 유찰에 따른 수의계약 : 300백만원
 - 싸인보드 등 사업소보유장비 활용 : 50백만원
 - 설계단계에서 절감요인 심층 검토 : 100백만원

- **설계변경 및 신공법 도입** 295백만원
 - 포장균열보수 : 구스조인트, 실란트조인트→직영(이지조인트) : 29백만원
 - 교좌장치 및 신축이음 설치수량 감소 : 100백만원
 - 보·차도용 가교 설치방법 개선 : 60백만원
 - 아스콘포장 : 도급자 시행 → 직영 시행 : 20백만원
 - 교면방수공 : 침투식 방수 → 도막식 방수 : 66백만원
 - 단면보수 및 균열보수방법 개선 : 20백만원

- **계약방법 개선** 10백만원
 - 방호책설치 : 사급단가 발주 → 조달청 구매 의뢰 : 10백만원

- **경상경비 등 기타** 30백만원
 - 청사 내 전기 및 조명시설 이용시간 단축 : 6백만원
 - 사무용품 절약 및 조직 일반운영비 절감 : 3백만원
 - 자체인력 및 자체물품(서식, 차량 등)의 효율적 활용 : 4백만원
 - 운행제한차량 단속장비 효율적 운영 : 2백만원
 - 소규모 물품 구매 계약시 수의시담 정보공개 활성화 : 15백만원

2. 금년도사업 조기발주 계획

금년도 사업에 대하여 설계지침서(사업소 공통 일위대가) 확정 이전에 현장 조사 및 물량산출을 철저히 하여 설계변경요인 및 발주기간을 줄이고, 조기발주 대상사업에 대하여는 상반기중 예산 60%이상 집행.

□ 대상사업

(단위 : 백만원)

계		공 사		용 역		설 계		비 고
건수	금 액	건수	금 액	건수	금 액	건수	금 액	
18	14,202	13	13,844	4	318	1	40	

□ 추진실적

- 현장조사완료
- 물량산출 및 도면작성 : 2005 .2월중 완료 예정

□ 세부추진 일정

- 설계서 작 성 : 2005. 2. 20
- 계약심사의뢰 : 2005. 2. 23
- 사업발주 : 2005. 3월(조기발주 대상사업은 2월중 발주 완료)

□ 2005년도 사업현황

연번	사 업 명	예 산 (백만원)	개 요	비 고
1	관내포장도로유지보수공사	4,190	-올림픽대로외 7개노선 -포장보수 1,910a(11km)	
2	관내포장도로굴착복구공사	300	-포장복구 : 45a	
3	버스전용차로유색포장공사	793	-강서로 · B=3, L=3,400, 116a -용호로 · B=4, L=2,400, 84a	
4	관내 도로시설물유지보수공사	300	-관내 42개 노선, 27개 도로시설물 일상유지보수공사	

연번	사 업 명	예 산 (백만원)	개 요	비 고
5	터널일상유지보수공사	90	-화곡, 공동, 작동터널 · 갱문보수 및 라이닝 조인트 보수 4개소 · 포장 신축이음 110m · 세척 및 단면보수 등	
6	초기(정밀)점검용역	83	-외발산지하차도 -공항지하차도의 5개지하차도	
7	구로역지하차도리모델링 실시설계용역	40	-구로역지하차도 B = 28.5m, L = 231m	조기발주
8	관내기전시설 일상유지보수공사	50	-교량 3개소 -터널 3개소 -지하차도 12개소	
9	등촌지하차도 기전시설보수공사	450	-등기구교체 296등 -전력케이블교체 72,000m -케이블트레이 설치 900m	조기발주
10	가마산지하차도 기전시설보수공사	255	-등기구교체 360등 -전력케이블교체 10,240m -케이블트레이설치 1,300m	조기발주
11	도림교(구로) 보수공사	3,732 (1차)	-상부:B=30m, L=60m (전면재가설) -하부:교대2개소,교각4개소 (부분철거후 재가설) -기 타 1식	
12	목동교외 2개소 보수공사	1,310	-목동교, 고척교, 선유고가 (교면포장 및 방수 247a) -기 타 1식	
13	가리봉철도고가 상판치환등 보수공사	975	-상판치환 2,418m ² -교면포장 4,800m ² -기 타 1식	
14	화곡고가차도 보수공사	299	-차량방호울타리 280m -기 타 1식	
15	2005 관내 도로시설물 일상유지보수공사	1,100	-도로시설물 48개소 (일반교량19, 고가12, I.C 10, 복개4, 한강교량 3)	
16	광명교외 4개소 정밀점검 용역	63	-광명교, 영등포R I.C 오류I.C, 고척교, 안양교	
17	개화교외 4개소 정밀점검 용역	84	-개화교, 신월I.C, 오목교 구로1교, 시흥I.C	
18	개봉고가외 6개소정밀점검 용역	88	-개봉고가, 개봉철도고가 문래고가, 가리봉철도고가 구로고가, 오류철도고가 도림천하류복개구조물	

2004년 주요사업 추진실적

【 도로 보수 과 】

(단위 : 백만원)

사 업 명	개 요	사업비	사업기간	추진 실적	공 정
포장도로유지 보수공사	· B=20~40m · A=1,757@ (직영자재비 200포함)	2,765	2004. 2 ~ 2004. 12	· 공사완료	100%
포장도로 굴착복구공사	· 포장 A=41@	329	2004. 5 ~ 2004. 12	· 공사완료	100%
도로시설물(터널 및지하차도)일상 유지보수공사	· 균열보수 및 단면보수 · 교통안전시설등	701	2004. 7 ~ 2004. 12	· 균열 및 단면보수 완료 · 신축이음 및 난간교체 · 터널 및 지하차도 세척	100%
기전시설물일상 유지보수공사	· 등기구 및 전선관 교체	173	2004. 5 ~ 2004. 12	· 등기구 및 전선관교체 완료 · 기타 부대공사 완료	100%
경인1·2 지하차도 보수보강공사	· B=18m · L=2,305m · A=366@	1,348	2004. 5. ~ 2004. 12	· 공사완료	100%
남부순환로의 3개노선 포장도로정비공사	· 포장 A=1,897@	1,921	2004. 10. ~ 2005. 4	· 포장복구 800@	42%
터널 및 지하차도 정밀점검용역	· 터널 1개소 · 지하차도 19개소	79	2004. 4 ~ 2004. 11	· 시설물 정밀점검 완료	100%

【 시설 보수 과 】

(단위 : 백만원)

사 업 명	개 요	사업비	사업기간	추진 실적	공 정
오목교 외 1개소 보수공사	오목교, 구로공단IC보수 · 교좌장치 :61개소 · 신축이음:275m · 점검통로 105경간	615	2004. 5.10 ~ 2004. 11.1	· 공사완료	100%
가리봉철도고가 보수공사	· 슬라브치환1,300㎡ · 단면보수 405㎡ · 표면보수 883㎡	572	2004. 4.19 ~ 2004.10.15	· 공사완료	100%
관내도로시설물 일상유지보수공사	· 신축이음 193m · 단면보수 65㎡ · 표면보수 2,914㎡	1,184	2004. 4.28 ~ 2005.2.28	· 2.28일 까지 공사기간연기 (일상 유지 보수필요)	98%
성산대교남단 중앙 분리대설치공사	· 중앙분리대 242m	85	2004.9.20 ~ 2004.10.20	· 공사완료	100%
2004년 상습교통 정체지점개선공사 (성산대교남단)	· 건식 그루빙 1,340㎡ · 시선유도봉 설치 131개 · 갈매기표지판 59개	88	2004.10.9 ~ 2004.12.7	· 공사완료	100%
도림교(구로) 보수 실시설계	B=30m, L=60m	43	2004. 5.18 ~ 2003.11.13	· 영역완료	100%
오금교 외 6개소 정밀점검용역	오금교, 광복교, 개봉교, 여의2교, 서울교, 공단IC 목동교동측IC	169	2004. 4.7 ~ 2004.9.3	· 용역완료	100%
염창교 외 7개소 정밀점검용역	염창교, 목동교, 행주1교, 행주2교, 도림교(구로), 행주IC, 개화IC 여의하류IC	131	2004. 4.12 ~ 2004.9.8	· 용역완료	100%
개봉고가 외 9개소 정밀점검용역	개봉, 화곡, 선유, 가마산, 개봉철도, 오류철도, 가리봉철도고가, 개화천복개, 올림픽복개	177	2004.4.12 ~ 2004.10.7	· 용역완료	100%

2005년도 주요사업현황

1. 주요간선도로 포장정비(4건 - 5,429백만원)

연번	사 업 명	예 산 (백만원)	개 요	추진 일정	
				심사요청일	준공예정일
1	관내포장도로유지 보수공사	4,190	B=20~40m A=1,200a	2. 28	12. 31
2	관내포장도로굴착 복구공사	300	포장복구 : 80a	2. 28	12. 31
3	관내포장도로보수 공사 자재비(직영)	200	아스콘구매 : 4,500톤	2. 28	12. 31
4	버스전용차로 유색포장공사	739	B=3.5m, L=5,800m A=200a	2. 28	12. 31

2. 도로시설물 보수·보강(15건 - 9,249백만원)

연번	사 업 명	예 산 (백만원)	개 요	추진 일정	
				심사요청일	준공예정일
1	관내 도로시설물 일상유지 보수공사	300	균열보수 및 단면보수 난간교체 및 부대공사 터널 및 지하차도 세척	3. 31	12. 31
2	터널 일상유지보수 공사	90	화곡, 궁동, 작동터널	3. 31	12. 31
3	관내 기전시설물 일상유지보수공사	450	등기구 및 전선관 교체	3. 31	12. 31
4	등촌지하차도 배수펌프 교체공사	100	배수펌프교체 - 75Hp × 3대 - 밸브 및 역지면 등 교체	3. 31	12. 31
5	구로역지하차도보수 공사 실시설계 용역	40	- B=28.5m L=231.5m - 실시설계 1식	2. 28	10. 30

연번	사 업 명	예 산 (백만원)	개 요	추진 일정	
				심사요청일	준공예정일
6	가마산지하차도 노후등기구 교체공사	255	- 등기구교체 296등 - 케이블 및 트레이 교체	2. 28	12. 31
7	등촌지하차도 노후등기구 교체	350	- 등기구교체 360등 - 케이블 및 트레이 교체	2. 28	12. 31
8	도림교(구로) 보수공사	3,732 (1차)	-상부:B=30m,L=60m (전면재가설) -하부:교대2개소,교각4개소 (부분철거후 재가설) -기 타 1식	2.20	12.31
9	목동교외 2개소 보수공사	1,310	-목동교, 고척교, 선유고가 (교면포장 및 방수 247a) -기 타 1식	2.20	7.30
10	가리봉철도고가 상판치환등 보수공사	975	-상판치환 2,418m ² -교면포장 4,800m ² -기 타 1식	2.20	10.31
11	화곡고가차도 보수공사	299	-차량방호울타리 280m -기 타 1식	2.20	7.30
12	2005 관내 도로 시설물일상유지보수 공사	1,100	-도로시설물 48개소 (일반교량19, 고가12, IC 10 , 복개 4, 한강교량 3)	2.20	12.31
13	광명교외 4개소 정밀점검 용역	63	-광명교, 영등포R IC 오류IC, 고척교,안양교	2.20	9.30
14	개화교외 4개소 정밀점검 용역	84	-개화교,신월IC, 오목교 구로1교, 시흥IC	2.20	9.30
15	개봉고가외 6개소 정밀점검 용역	101	-개봉고가, 개봉철도고가 문래고가, 가리봉철도고가 구로고가, 오류철도고가 도림천하류복개구조물	2.20	9.30

별첨 3

□ 관할도로현황 : 42개 노선

연번	노 선 명	도로폭(차로)	길이(km)	면적(km ²)	비고
1	남부순환로	20~40	13.3	0.532	
2	올림픽대로	30~36	13.0	0.429	
3	제 물 포 길	40	8.1	0.326	
4	경 인 로	35	9.1	0.319	
5	공 항 로	40	7.1	0.288	
6	강 서 로	30	7.4	0.222	
7	양 천 길	20~30	7.7	0.216	
8	외발산~방화길	40	4.8	0.192	
9	안 양 천 길	20~30	7.7	0.192	
10	등 촌 로	30~35	5.6	0.183	
11	도 립 천 로	30	5.3	0.159	
12	여의중앙길	70	2.1	0.147	
13	화 곡 로	30	4.8	0.145	
14	의 사 당 로	50~100	1.8	0.131	
15	개 화 동 길	16~35	3.9	0.116	
16	노 들 길	20~30	4.6	0.115	
17	신 정 로	35	3.3	0.114	
18	서부간선도로	20	5.6	0.112	
19	목 동 서 로	25	4.3	0.106	
20	목 동 동 로	25	4.2	0.106	

연번	노 선 명	도로폭(차로)	길이(km)	면적(km ²)	비고
21	영 등 포 로	30	3.1	0.093	
22	선유로(5109)	25	3.4	0.084	
23	오 목 로	20	4.0	0.079	
24	여 의 동 로	20	3.8	0.076	
25	당 산 로	30	2.5	0.075	
26	가 마 산 길	30	2.3	0.071	
27	가로공원길	25~40	1.9	0.070	
28	여 의 서 로	20	3.2	0.064	
29	공항~내발산길	9~20	3.7	0.063	
30	양 평 로	25~30	2.1	0.057	
31	곰 달 래 길	16	3.4	0.054	
32	등촌~가양동길	30	1.7	0.052	
33	구 로 동 길	20	2.5	0.050	
34	모 세 미 길	25	1.7	0.043	
35	성 산 로	25	1.6	0.041	
36	용 호 로	30	1.2	0.036	
37	오 류 동 길	20	1.8	0.035	
38	버드나룻길	20	1.7	0.033	
39	개 봉 로	25	1.3	0.032	
40	연 결 도 로	4~12	3.9	0.031	
41	공 단 로	20	1.1	0.022	
42	구로동 큰길	35	0.4	0.014	