

# 2004 주요현황

서울대공원관리사업소

# 기 본 현 황

## 1] 일반현황

### 조 직

- 1부 1원 1실 8과  
(공원관리부, 동물원, 자연학습연구실)
- 명칭 변경
  - ▷ 동식물연구실 ⇒ 자연학습연구실 (2003.1.15)
  - 청소년수련장 ⇒ 서울대공원 자연캠프장 (2004.1.1)

### 인 력

- 정원 236명, 현원 231명 (2004.1.7현재)
- 현원 231명중 파견 1명, 휴직 2명이며  
실 근무인원은 228명으로 정원대비 8명 부족

### 재정규모

- 세입 12,886백만원, 세출 33,331백만원

입 장 료	5,092	기본경비	3,633
사 용 료	5,571	인 건 비	9,872
사업수입	2,017	사 업 비	19,826
가타(접수입)	206		

### 이용수입

- 세입실적 : 10,196백만원 (2003.12.31현재)

구 분	세입실적	진도(%)	전년대비	
			실 적	비율(%)
계	10,196	93.5	9,703	105.1
입 장 료	3,781	75.1	2,977	127.0
사 용 료	4,003	84.9	4,903	81.6
사업수입	2,037	179.9	1,225	166.3
가타(접수입)	375	1,875	598	62.7

### 이용인원

- 3,428천명(유료) : 전년대비 12.7% 증가
- 2002년도 : 3,041천명
  - ▷ 평일평균 : 약5,957명, 휴일평균 : 약24,401명

## 2] 공원현황

### 위 치

— 경기도 과천시 막계동 159-1(청계산 자연공원내)

- 도시계획법상 개발제한구역
- 도시공원법상 근린공원

▷ 시설율 : 34.65%(40%이하), 건폐율 : 2.28%(10%이하)

### 부지면적

— 6,670천 m<sup>2</sup> (약202만평)

- 동·식물원 : 732천평, 종합관리시설 : 98천평
- 자연캠핑장 : 23천평, 주차장지구 : 93천평
- 호수지구 : 83천평, 자연녹지 및 기타 : 720천평
- 현대미술관 : 22천평, 서울랜드 : 246천평
- IT-World(정보나라) : 2천평

### 공원조성

— 조성비용 : 1,500억원(시비1,130억, 민자370억원)

84. 5	동·식물원개원	86. 8	현대미술관 개관
86.11	자연캠핑장 개장	88. 5	서울랜드 개장
94. 7	산림욕장 개장	2000. 9	장미원 개원
2000. 10	정보통신전시관 개관		

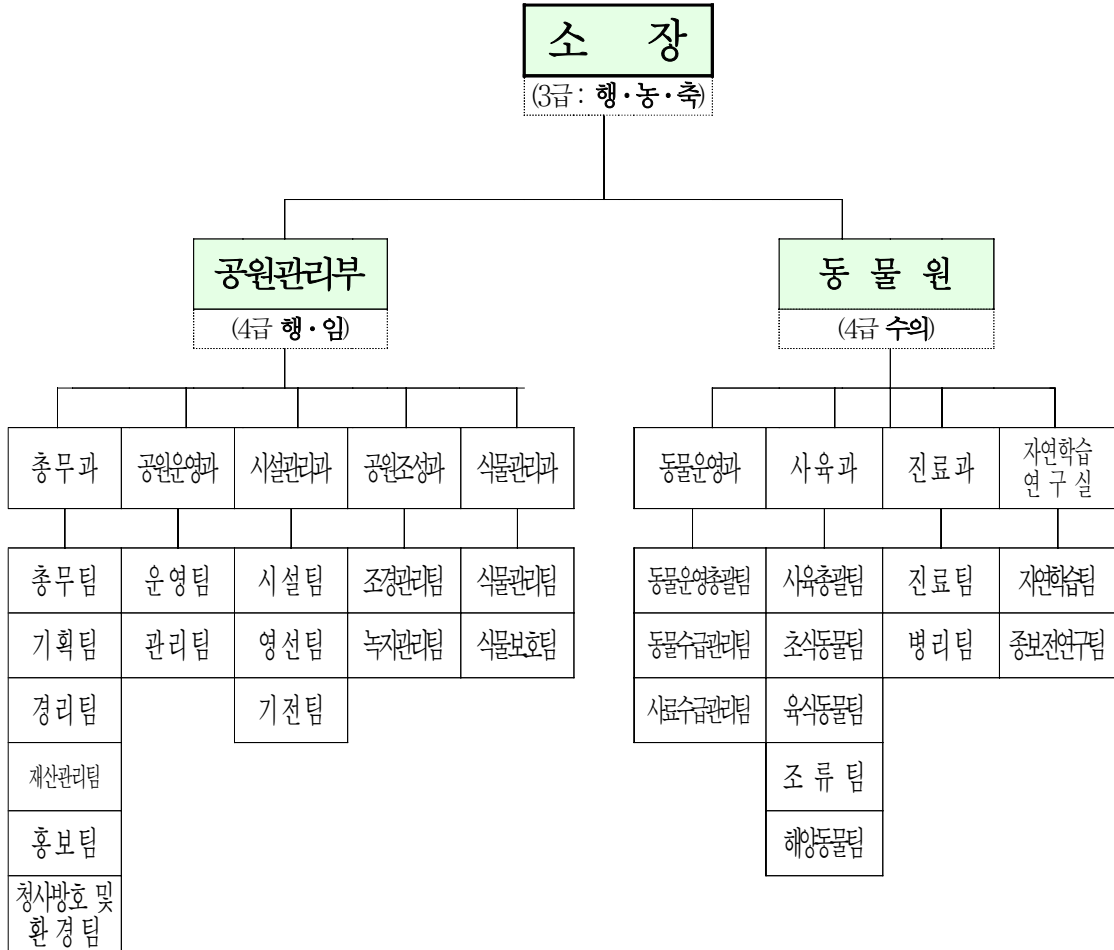
### 주요시설

— 직영시설, 위탁시설, 민자시설, 국영시설

- 직영시설 : 동물원 - 89개동 총354종 3,468수  
식물원 - 온실1개동 1,263종 31,533본  
자연캠핑장 - 1일 수용인원 1,000명
- 위탁시설 : 주차장 - 1일 최대수용능력 5,600대  
편익(판매)시설 - 8종 40개소
- 민자시설 : 서울랜드, 코끼리열차, 리프트카
- 국영시설 : 현대미술관, IT-World(정보나라)

# 【 조 직 】

○ 기 구 ⇨ 1부 1원 8과 1실 27팀



※ T·F팀 : 서울대공원 리뉴얼 사업추진반

○ 인 력 ⇨ 정 원 : 236명 , 현 원 : 228명

(2003. 2. 18현재)

구 분	총 원	일 반 직								연 구 직	별 정 직	계 약 직	기 능 직
		소계	3급	4급	5급	6급	7급	8급	9급				
정 원	236	83	1	2	8	28	30	12	3	2	4	31	116
현 원	228	77	1	2	7	26	30	8	4	2	4	31	112
과부족	Δ7	Δ6			Δ1	Δ2		Δ4	+1				Δ4

## 【 부서별 사무분장 】

### 《 총 무 과 》

1. 문서·관인관수·보안 및 사정업무
2. 인사·복무·교육 및 직원후생
3. 기본운영계획 및 심사분석
4. 세입 및 세출의 총괄관리
5. 예산·회계 및 물품관리
6. 행정장비 및 재산관리
7. 청사관리
8. 공원홍보 및 방송실 운영업무
9. 경비용역 및 환경용역 관리업무
10. 기타 소내 다른 과의 주관에 속하지 아니하는 사항

### 《 공원운영과 》

1. 공원 위탁시설 및 민자시설의 관리·지도감독
2. 입장권, 관람료 및 사용료 매수표 관리
3. 안내소, 의무실, 미아보호소 운영관리
4. 공원질서유지 및 잡상인 단속

### 《 시설관리과 》

1. 토목·건축·기계·전기·통신 등 각종 구조 및 시설물 확충  
유지관리·보수
2. 수방 및 제설대책 등 안전에 관한 사항

3. 시설관리용역업체 지도감독
4. 배수 및 저수시설·수질측정 관리
5. 광고물 설치 및 관리업무

### 《 **공원조성과** 》

1. 공원의 중장기 조성계획 수립
2. 공원시설 변경계획 조정통제
3. 녹지대, 조경시설물 설치 및 관리
4. 화단조성 및 양묘포지 관리
5. 유기질 비료생산·관리
6. 공원조성 및 임야관리에 관한 사항 중 다른 부서의 주관에 속하지 아니하는 사항

### 《 **식물관리**과 》

1. 온실 및 야외식물원 운영관리
2. 자연캠프장 운영관리
3. 산림육장 재배관리
4. 특용식물 재배관리
5. 식물의 생태·육립·보호·재배 및 보급에 관한 사항
6. 병충해 예방 및 방재대책에 관한 사항
7. 식물표본의 수집 및 운영관리
8. 식물의 전시·홍보에 관한 사항
9. 자연학습교실(식물) 운영관리

## 《 동물운영과 》

1. 동물 수급(수·출입) 관리
2. 동물의 이력관리
3. 어린이동물원 운영관리
4. 동물사료 수급관리
5. 동물사료 수납 및 배분관리
6. 동물에 관한 국제관계 업무
7. 멸종위기 동물보호
8. 생태동물원(토종생태동물원 포함) 조성
9. 동물의 전시(계획)·홍보에 관한 사항
10. 기타 원내 다른 과·실의 주관에 속하지 아니하는 사항

## 《 사 육 과 》

1. 동물의 사육·증식 및 전시(집행)에 관한 사항
2. 동물의 번식·보육·순치에 관한 사항
3. 동물원내 동물사 운영관리
4. 동물을 이용한 프로그램 운영에 관한 사항
5. 동물의 탈출방지 안전사고 예방
6. 동물사내 관람객 질서유지 관리

## 《 진 료 과 》

1. 동물의 임상진료 및 병력관리
2. 동물의 임상병리검사 및 시험
3. 동물의 병역 및 예방접종

4. 폐사동물 부검 및 처리
5. 야생조수 2차 진료기관 운영에 관한 사항
6. 수입·교환 등으로 인한 신규 동물 건강관리
7. 야생동물 보전센터 운영에 관한 사항
8. 타 기관 동물진료 의뢰에 관한 사항

### 《 자연학습연구실 》

1. 동물의 생태·사육·진료·보전·유전·포육·증식 및 보급에 관한 조사·연구
2. 곤충관(나비생산온실 포함) 운영관리
3. 자연학습교실(동물·곤충) 운영관리
4. 자연학습장 조성·관리
5. 동물의 특수사료 개발 연구
6. 동·식물 표본제작 및 전시관리(표본전시장에 한함)구
7. 서울시관리 야생동·식물 증식 보존 사업
8. 보육 순치장 관리

### 《 T·F 팀 : 리뉴얼 사업추진반 》

1. 서울대공원 주요정책사업에 대한 자료수집, 사업구상 및 기본계획 수립 업무