

수난인명구조함 관리카드

시건장치비밀번호 **119**

관리번호

불광천 - 1

설치위치	무지개 다리 입구(마스터공인중계사 앞)		설치년월일	2016. 10. 10
관리주체	은평구청(치수과 하천관리팀)	연락처	02-351-7962	
구성물품	구명조끼 1, 구명부환 1, 투척용수상구명로프 1			

설치 위치도 1



설치 위치도 2



설치 사진



수난인명구조함 관리카드

시건장치비밀번호 119

관리번호

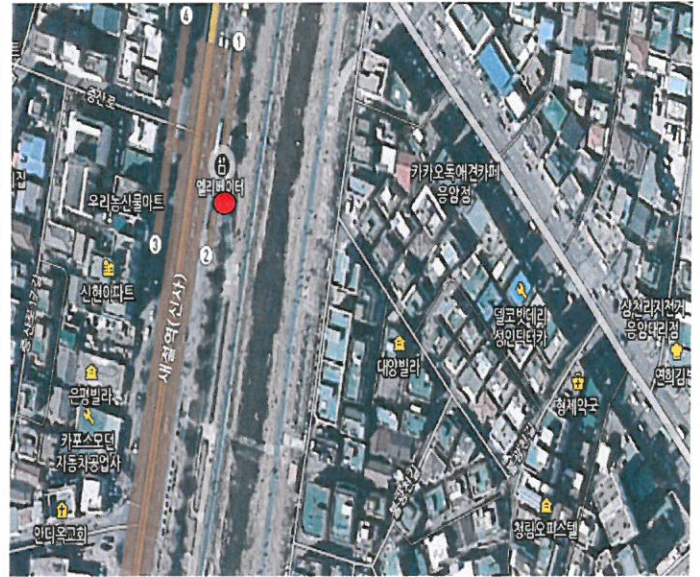
불광천 - 2

설치위치	새절역 2번 출구(공항버스 내리는 곳)	설치년월일	2016. 10. 10
관리주체	은평구청(치수과 하천관리팀)	연락처	02-351-7962
구성물품	구멍조끼 1, 구멍부환 1, 투척용수상구명로프 1		

설치 위치도 1



설치 위치도 2



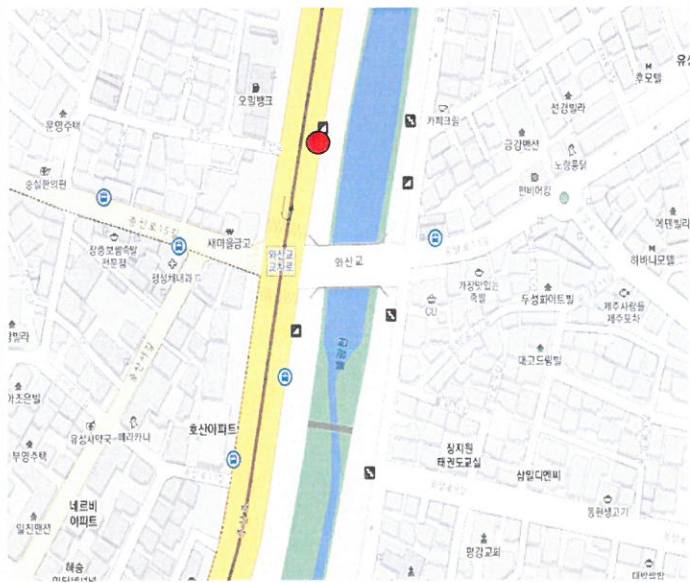
설치 사진



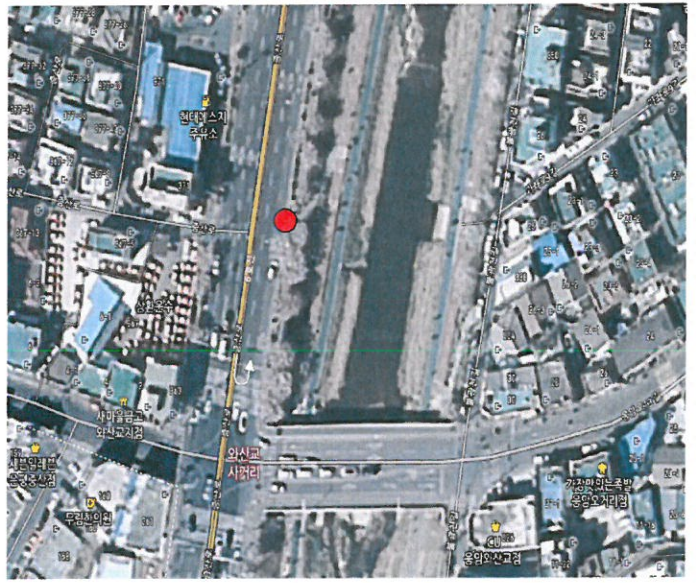
수난인명구조함 관리카드

시건장치비밀번호 119		관리번호	불광천 - 3
설치위치	현대오일뱅크 맞은편(와산교 인근)		설치년월일 2016. 10. 10
관리주체	은평구청(치수과 하천관리팀)	연락처	02-351-7962
구성물품	구멍조끼 1, 구멍부환 1, 투척용수상구멍로프 1		

설치 위치도 1



설치 위치도 2



설치 사진



수난인명구조함 관리카드

시건장치 비밀번호 0119

관리번호

1

설치위치	북한산 삼천사계곡 삼천사 입구 미타교 앞	설치년월일	2015.5.19
관리주체	북한산 국립공원 관리공단 (산성분소)	연락처	02-357-9698
구성물품	구명조끼 1, 구명부환 1, 투척용 수상구명로프 1		

설치 위치도 1

설치 위치도 2



설치 사진

