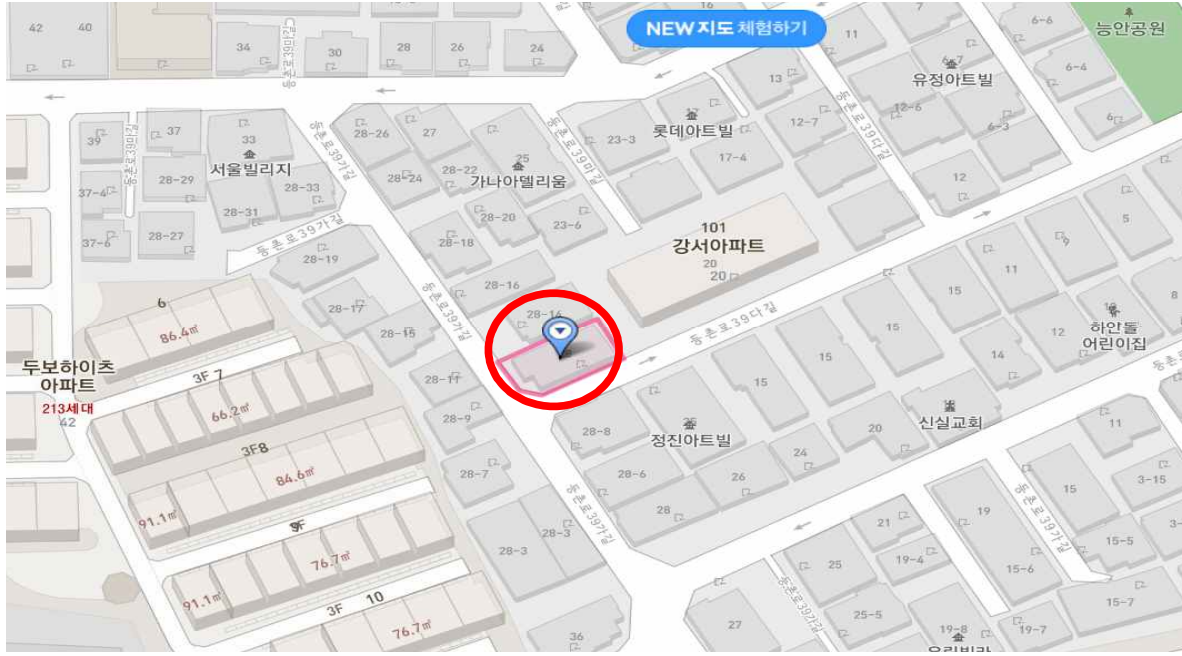


1. 등촌로39다길28(등촌2동517-37) 40-12구획

위 치 도



현장사진



- * 소방차 통행폭(거주자우선구획 폭 제외)
 - 40-12구획: 측구기준: 2.9m / 경계석기준: 3.05m
- * 강서구청 의견
 - 소방차통행폭 3.0m이상으로 소방차 통행지장 없음
- 강서소방서 소견
 -

2. 월정로18길17(화곡1동937-7) ~ 월정로18길42(화곡1동923-20) 20-03, 04, 06, 07, 08, 10구획

위 치 도



현장사진



* 소방차 통행폭

- 20-03구획: 측구기준: 2.95m / 경계석기준: 3.1m
- 20-04구획: 측구기준: 2.63m / 경계석기준: 2.78m
- 20-06구획: 측구기준: 3.1m / 경계석기준: 3.25m
- 20-07, 08구획: 측구기준: 3.1m / 경계석기준: 3.25m
- 20-10구획: 측구기준: 3.65m / 경계석기준: 3.8m

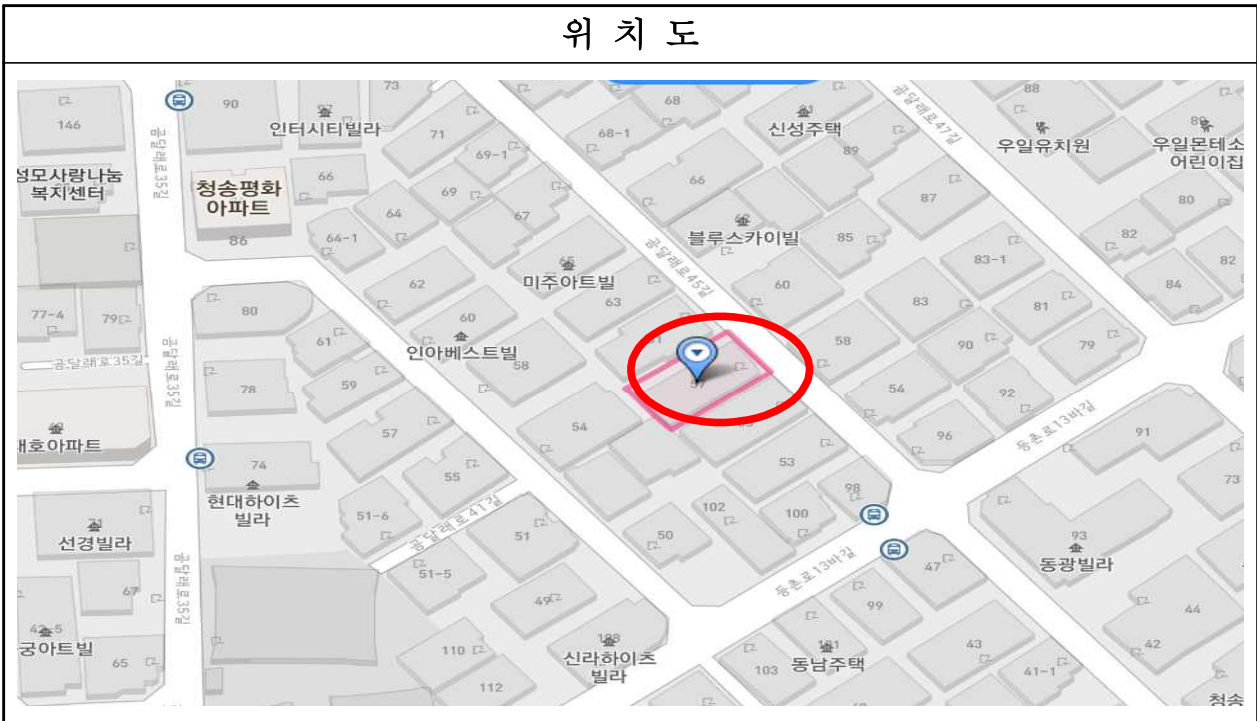
* 강서구청 의견

- 20-04구획 소방차통행폭 3.0m미만으로 삭제 필요

□ 강서소방서 소견

-

3. 곰달래로45길57(화곡2동457-20) 13-101구획



- * 소방차 통행폭
 - 13-101구획: 측구기준: 3.36m / 경계석기준: 3.5m
- * 강서구청 의견
 - 소방차통행폭 3.0m이상으로 소방차 통행지장 없음
- 강서소방서 소견
 -

4. 곰달래로41길8(화곡2동865-14) 37-04, 05구획

위 치 도



현장사진



* 소방차 통행폭

- 37-04, 05구획: 구획선 폭 2.2m에서 2.0m로 조정시 측구기준 2,95m, 경계석기준 3.1m

* 강서구청 의견

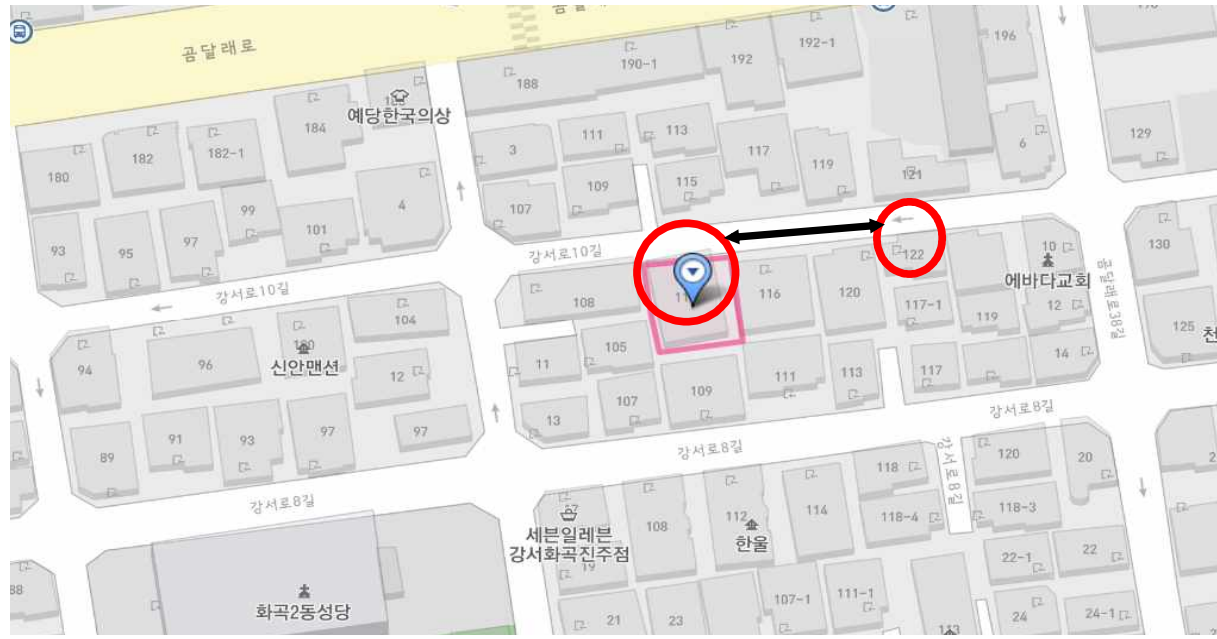
- 구획선 폭 조정시 소방차통행폭 3.0m이상으로 소방차 통행지장 없음

□ 강서소방서 소견

-

5. 강서로10길114(화곡2동857-18) ~ 강서로10길122(화곡2동857-21) 65-05, 08구획

위 치 도



현장사진



* 소방차 통행폭

- 65-05구획: 측구기준: 2.8m / 경계석기준: 2.95m
- 65-08구획: 측구기준: 3.0m / 경계석기준: 3.15m

* 강서구청 의견

- 65-05구획 소방차통행폭 3.0m미만이나 소방차 통행지장 여부 검토필요

□ 강서소방서 소견

-

6. 강서로10길144(화곡2동850-18) 67-02, 03구획

위 치 도



현장사진



* 소방차 통행폭

- 67-02, 03구획: 측구기준: 2.8m / 경계석기준: 2.95m

* 강서구청 의견 - 소방차통행폭 3.0m미만이나, 빌라 출입구 앞 여유공간으로 삭제 불필요

□ 강서소방서 소견

-

7. 화곡로21길40(화곡3동1048) 44-104구획

위 치 도



현장사진



* 소방차 통행폭

- 44-104구획: 측구기준: 2.7m / 경계석 기준: 2.85m

* 강서구청 의견

- 소방차통행폭 3.0m 미만으로 삭제필요

□ 강서소방서 소견

-

8. 등촌로13바길8-22(화곡4동480-1) ~ 등촌로13바길8-18(화곡4동480-5) 24-05,06,07,08,09구획

위 치 도



현장사진



* 소방차 통행폭

- 24-05구획: 측구기준: 3.15m이나, 전봇대까지 2.7m(구획선 폭 2m 조정시 2.8m)
- 24-06구획: 측구기준: 3.1m / 경계석기준: 3.25m
- 24-07구획: 측구기준: 3.0m / 경계석기준: 3.15m
- 24-08구획: 측구기준: 2.9m / 경계석기준: 3.05m
- 24-09구획: 측구기준: 2.77m / 경계석기준: 2.92m(구획선 폭 2m 조정시 3.02m)

* 강서구청 의견

- 24-09구획 구획선 폭 조정시 소방차통행폭 3.0m이상으로 소방차 통행지장 없음
- 24-05구획 전봇대까지 소방차통행폭 2.7m로 삭제필요

□ 강서소방서 소견

-

9. 곰달래로49가길41(화곡4동820-20)~ 곰달래로49가길31(화곡4동820-34) 35-108,109,10,12,113,114구획

위 치 도



현장사진



* 소방차 통행폭

- 35-108구획: 측구기준: 2.97m / 경계석기준: 3.1m
- 35-109구획: 측구기준: 3.2m / 경계석기준: 3.35m
- 35-10,12구획: 측구기준: 3.25m / 경계석기준: 3.4m
- 35-113구획: 측구기준: 3.1m / 경계석기준: 3.25m
- 35-114구획: 측구기준: 3.15m / 경계석기준: 3.3m

* 강서구청 의견

- 소방차통행폭 3.0m이상으로 소방차 통행지장 없음

□ 강서소방서 소견

-

10. 곰달래로49가길6(화곡4동823-16) ~ 곰달래로53길66(화곡4동824-13)45-02, 03, 07, 09구획

위 치 도



현장사진



* 소방차 통행폭

- 45-02구획: 측구기준: 3.1m / 경계석기준: 3.25m이나, 모퉁이 위치함
- 45-03구획: 측구기준: 3.1m / 경계석기준: 3.25m
- 45-07구획: 측구기준: 3.2m / 경계석기준: 3.35m
- 45-09구획: 측구기준: 3.2m / 경계석기준: 3.35m

* 강서구청 의견

- 45-02구획 소방차통행폭 3.0m이상이나, 모퉁이 위치로 삭제필요

□ 강서소방서 소견

-

11. 곰달래로13다길62(화곡4동823-8) ~ 곰달래로13다길70(화곡4동823-12) 46-02, 03, 06구획

위 치 도



현장사진



* 소방차 통행폭

- 46-02구획: 측구기준: 3.3m / 경계석기준: 3.45m
- 46-03구획: 측구기준: 3.15m이나, 전봇대까지 2.94m
- 46-06구획: 측구기준: 3.2m / 경계석기준: 3.35m

* 강서구청 의견

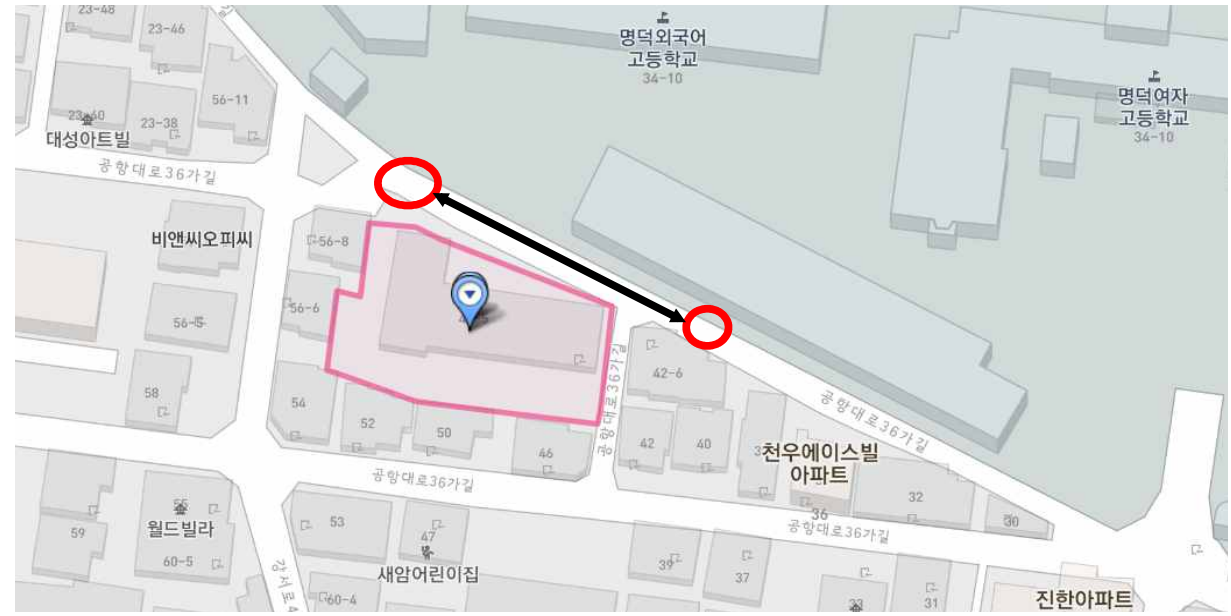
- 46-03구획 전봇대까지 소방차통행폭 3.0m미만이나, 소방차 통행지장 여부 검토 필요

□ 강서소방서 소견

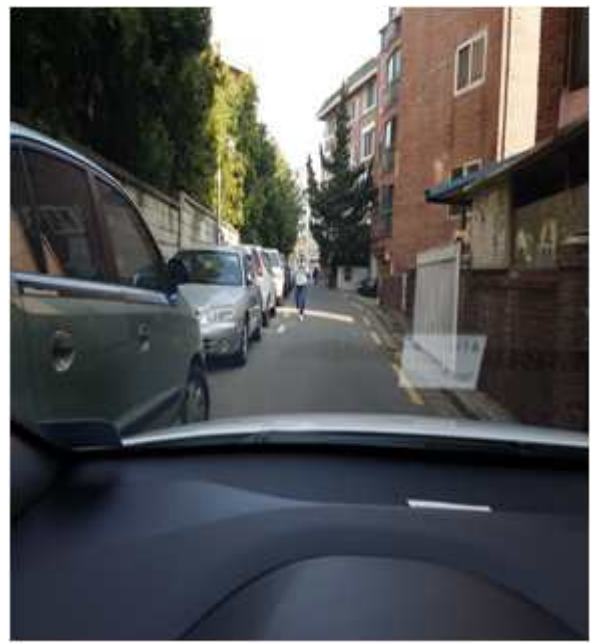
-

12. 공항대로36가길42-5(발산1동682-4) ~ 공항대로36가길42-7(발산1동682-7)03-08,09,104구획

위 치 도



현장사진



* 소방차 통행폭

- 03-08구획: 측구기준: 2.85m / 경계석기준: 3.0m
- 03-09구획: 구획선 폭 2m로 조정시 측구기준: 2.85m / 경계석기준: 3.0m
- 03-104구획: 측구기준: 3.05m / 경계석기준: 3.2m

* 강서구청 의견

- 03-09구획 구획선 폭 조정시 소방차통행폭 3.0m이상으로 소방차 통행지장 없음

□ 강서소방서 소견

-

13. 양천로28길 9-14(방화1동174-8) 77-05구획

위 치 도



현장사진



- * 소방차 통행폭
 - 03-08구획: 측구기준: 2.6m / 경계석기준: 2.75m
- * 강서구청 의견
 - 소방차통행폭 3.0m미만으로 삭제필요
- 강서소방서 소견
 -