

SMART SEOUL

사람과 도시를 위한, 앞서는 스마트 시티

시민을 위한, 서울을 담은 스마트서울맵

시민과 소통하는 더 스마트한 지도, 스마트서울맵으로 만듭니다!!!

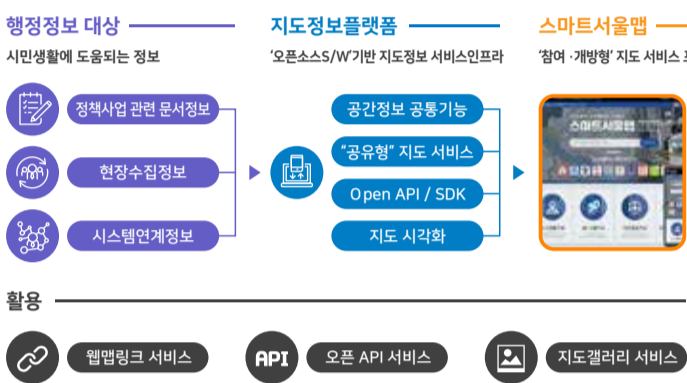
정보의 80%는 지도에 표시할 수 있다는 것을 아시나요?
서울시에서는 누구나 쉽게 지도정보 플랫폼으로 장소나 위치와 관련된 정보 정책사업이나 행정정보를 **도시생활지도**로 만들어 서비스 합니다.



'지도'가 '글'보다 훨씬 정보를 이해 - 활용하기 쉽다.

정보의 약 80%는 위치와 관련이 있다.
스마트폰의 보급과 포털 지도로 시민의 지도 활용 수준 향상
도시의 복잡성으로 행정정보 활용 분야 다양화

- 스마트서울맵
- 사·구 홈페이지
- 민간지도 서비스



스마트서울맵 - 도시생활지도 서비스

시민생활에 필요한 행정정보를 지도에서 보세요!

주요 도시생활지도

- 코로나19 백신접종기관
- 어린이보호구역
- 공공와이파이 까치존
- 서울시 코로나19 지도
- 내손안에 서울 홈페이지
- 서울시 외국어 홈페이지
- 시민말씀지도 - 현장민원
- 신라공원 홈페이지
- 시민말씀지도 - 시민참여예산
- 관악구청 홈페이지

지도 시각화 서비스

사용자 요구에 맞게 즉각적으로 반응하여 이해도 및 활용도 향상



지도 스타일링 | 표현하고 싶은 대상(장소, 산책길, 구역 등)의 이해도를 높이기 위한 스타일 적용 가능

- 1등반 장소 및 위치표시
- 편의점, 카페, 휴게소, 지하철역
- 산책길, 자전거길, 구역 등

스마트서울맵 - 부가서비스

- 시민참여지도
- 서울시 발전사
- 지도전시관
- 분야별 지도
- 시민이 직접 만들고, 시민이 사용하는 지도!
- 서울시 주요 지점의 변화를 확인해 보세요!
- 옛 서울의 장소를 지금과 비교해 보세요!
- 공간정보와 관련한 여러 서비스를 한눈에

스마트서울맵으로 만든 서울만의 차별화된 지도 서비스

(서울시 코로나19 지도, 시민말씀지도, 스마트도시 데이터 지도 등)

- 서울시 코로나19 지도
- 시민말씀지도 - 현장민원
- 시민말씀지도 - 시민참여예산
- 3천만 그루 나무심기 트리맵
- 스마트도시 데이터 지도 (오존배출)
- 기후소식지도 (오존배출)

스마트서울맵의 도시생활지도는 각 부서, 자치구 홈페이지에서 자유롭게 사용합니다!!!

- 서울시 코로나19 홈페이지
- 내손안에 서울 홈페이지
- 신라공원 홈페이지
- 공공예약서비스 홈페이지
- 서울시 외국어 홈페이지
- 관악구청 홈페이지

서울스마트 불편신고

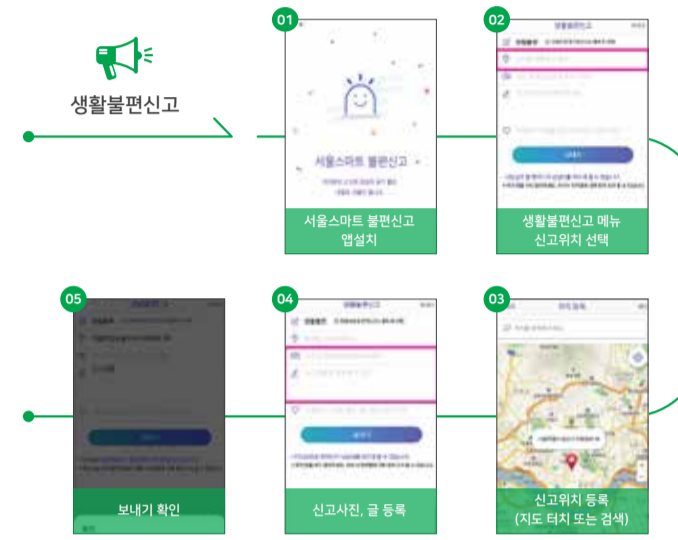
불법주차차, 보도블럭파손, 무단쓰레기투기 등 불편사항이나 안전사고 위험요인 등을 스마트폰으로 신고하는 대신인 서비스입니다.
시민들이 생활중에 느끼는 각종 불편사항을 스마트폰으로 언제, 어디서나 신고할 수 있습니다.
신고된 불편사항은 기존에 운영되고 있는 '120다산콜센터'로 직접 연결하여 해당 부서에서 신속하게 처리하고 처리결과도 처리결과도 앱으로 확인할 수 있습니다.



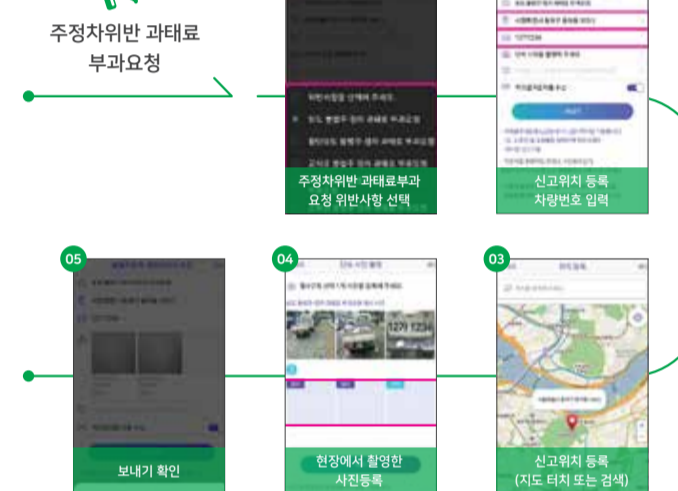
처리절차



신고방법



주정차위반 과태료 부과요청



서울부동산정보광장

내 손에서 펼쳐지는 부동산 정보의 모든것
서울부동산정보광장은 토지·건축을 종합정보, 실거래·전월세 거래정보, 분양정보 등 부동산의 모든정보를 GIS기반 위치정보로 제공하는 부동산 종합포털시스템입니다.



부동산종합정보

- 부동산종합정보
- 부동산거래현황
- 부동산거래현황
- 부동산거래현황
- 부동산거래현황
- 부동산거래현황

수용재결

- 토지수용제도에 대한 이해
- 토지수용제도에 대한 이해
- 토지수용제도에 대한 이해
- 토지수용제도에 대한 이해
- 토지수용제도에 대한 이해
- 토지수용제도에 대한 이해

언제 어디서나 모든 부동산 정보를 손안에서 간편하게

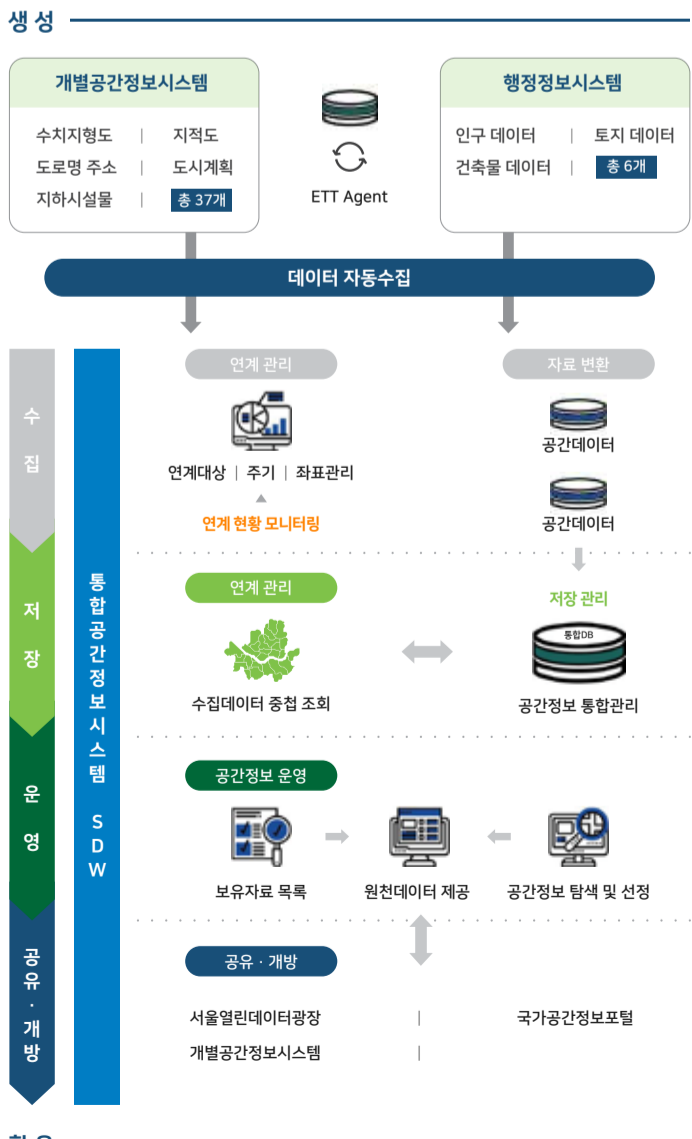
통합지도 서비스 (GIS) 위치기반 서비스
부동산종합정보 한번의 클릭
부동산거래정보 나만의 맞춤 서비스
부동산종합정보 순쉬운 부동산 거래
수용재결 알기 쉬운 사용자 인터페이스
기타정보 | 알림마당 이용 편의성

통합공간정보시스템 SDW Spatial Data Warehouse

서울시 모든 공간정보를 한번에!

- 공간정보 안내
- 자료 다운로드
- 연계 및 활용확대
- 서울시 37개 시스템 연계
- 공간정보 파일 다운로드
- 공간정보/행정정보 연계
- 3,600여종 공간정보 목록
- 주요 공간정보 제공
- 공간정보시스템의 공간정보의 활용 및 연계시스템 배포

통합공간정보시스템 연계 체계



드론공간정보 구축 및 운영환경 조성

서울시의 드론공간정보 구축과 활용 방향

- 항공촬영 제약지역 및 주요변화지역 등에 대한 3차원 공간정보의 구축 및 서비스
- 3차원 공간정보 생산 및 서비스 필요
- 서울시 비행금지구역에 대한 공간정보 현황과 정책결정지원
- S-Map 생산 및 보합
- 실무부서 맞춤형 드론공간정보 구축 및 제공
- 실무부서에서 정책추진 시 필요로 하는 드론공간정보를 신속하게 제공
- 제공된 맞춤형 공간정보를 통해 시장의 드론활용 촉진
- 서울시 드론 운영체계 및 활용 환경조성
- 공공 및 민간기관 등을 대상으로 드론활용협약체 구성 및 운영
- 드론공간정보의 공유 및 민간기관과의 상생협력체계 구축
- 일반 및 공공기관의 드론 활용을 위한 다양한 의문 수렴

드론 활용 과정



드론 공간정보 구축 영상처리



드론 공간정보 성과품

- 경사사진 및 동영상
- 정사영상 및 DSM
- 3D 모델
- 3D 건물모델

드론 공간정보 활용사례

- 드론공간정보 활용 S-Map 생산
- 고척스카이돔 시설물 외곽확인
- 돈의문 박물관 수직정밀 조성 홍보
- 중앙재생센터 공간시설물 관리 및 홍보
- 서울시외국어 홈페이지 및 콘텐츠 관리
- 석촌고분군 입체조감도 구축

서울 전역 디지털트윈 완성 S-Map

S-Map이란?

S-Map은 도시 전체 대상의 디지털트윈을 구축하고 실질적으로 정책에 적용 및 활용하여 기존 사례들의 한계를 극복 할 수 있습니다.

디지털트윈의 의미

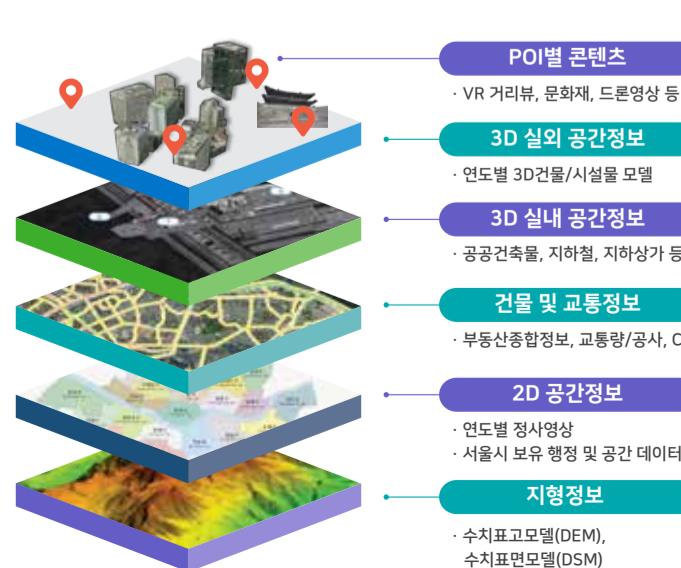
- 분석·예측 플랫폼
- 통합 운영플랫폼
- 참여협업 플랫폼
- 기술 기반의 도시발전 도약
- 도시운영의 효율성 확보
- 참여형 거버넌스 구현
- 빅데이터, 인공지능기술 기반분석 / 시뮬레이션이 가능한 플랫폼
- IoT기술을 기반으로 도시 정보의 신속한 모니터링 및 제어 가능한 플랫폼
- 시민 / 공공 / 민간 등 다양한 이해관계자가 참여할 수 있는 플랫폼

S-Map, 어떻게 만들었나?

- 신기술 활용 - 민간협력
- 데이터 연계
- 시민참여
- A.I 분석 도입, 시 전역 항공사진 활용
- 2D 공간정보 연계활용
- 시민참여로 실내공간 정보 구축

S-Map 구성체계

2D / 3D 공간정보, 텍스트, 동영상, VR 등 각종 정보를 3차원 공간에서 시각화



S-Map 플랫폼을 통한 행정업무 및 시민서비스 제공



행정지원 서비스 활용사례

- 도시계획 시뮬레이션: 3차원 가상공간에서 경관심의 수정, 5개 상의위원회에서 S-Map 활용, 도시개발 심의업무 관련 의사결정 지원
- 환경정보 시뮬레이션: 바람길을 활용한 도시기후 분석모델 개발, 독립기상청(바람길모델 KLAM_21) + 기상청(실시간 바람정보 제공) + 서울시 협업(바람길 시뮬레이션 개발)
- 산불위험정보 제공: 산불위험 대상 정제 의사결정 지원, 기상정보, 도시환경 기초정보, 산불위험지도 및 산불위험지수 연계 및 시각화
- 범죄위험지도 분석: 지역별범죄수 기반으로 현재 범죄위험지역 분석, 시간대별 범죄위험지역 분석, 공간속성별 범죄위험지역 정보를 시각화

시민 서비스 활용사례

- 문화관광 서비스: 3D지도, VR, 동영상 결합 비대면 서비스, 도시의 숨겨진 공간정보
- 시민편의 생활정보: 우리동네 생활 편의정보 제공, 문화재청, 서울관광재단의 협업, 주요명소 VR서비스, 드론영상, 문화재청 등 다양한 문화관광 콘텐츠 제공
- 주요건물 3D 실내지도: 직면하지 않고, 서울의 미래적용 가상체험, 서울교육지원청, 을지로3가역
- 소규모 골목길 거리뷰: 안전한 골목길 거리뷰 서비스, 민간단체에서 구축하지 않는 소규모 지역의 골목길 거리뷰 기능 개발

디지털 실험 공간, 오픈랩

오픈랩은 Open(열린)과 Laboratory(실험실)의 합성어로 사용자가 언제든지 자유롭게 연구할 수 있는 개방형 실험실을 의미합니다.

S-Map 활용한 클라우드 기반 오픈랩 서비스 제공

- 3차원 디지털트윈 환경
- 공간정보 공유
- S-Map 데이터를 활용한 3차원 디지털 환경을 제공합니다.
- 공간정보 공유 및 사용자 데이터를 업로드하여 가시화할 수 있도록 다양한 파일 포맷을 지원합니다.

- 실험공간 제공
- 엠플릿 제공
- SDK, API 등 개발도구를 통해 직접 개발할 수 있는 실험공간을 제공합니다.
- 사용자가 구현한 어플리케이션을 공유 및 홍보할 수 있는 엠플릿을 제공합니다.

오픈랩 활용 갤러리

갤러리를 통해 오픈랩 활용 사례를 조회하거나 등록할 수 있습니다.

육조거리 시간여행 서비스

S-Map 데이터를 기반으로 한 서울 배경과 육조거리의 조화를 통한 시간여행으로, 과거와 현재를 자유로이 이동하며 가상공간을 체험하고, 상세한 역사적 자료와 설명을 감상하는 서비스를 제공합니다.

S-Map 데이터를 게임엔진에 적용

- 01 육조거리 3D 데이터 적용
- 02 DEM 및 항공사진 적용
- 03 건물 데이터 적용
- 04 사용자 커스터마이징
- 문화재청에서 받은 육조거리 데이터를 게임엔진에 입력한 뒤, 위치정보를 적용함.
- S-Map 데이터 중 항공사진 및 지형 데이터를 게임엔진에 입력한 뒤, 위치정보를 적용함. 생성, 재질 생성 및 적용, 위치 동기화등이 자동으로 이루어집니다.
- 입력한 데이터를 토대로, 사용자가 추가 건물을 늘리거나, 날씨, 일조 등 다양한 효과를 연출하는 여러 기능을 추가함.