

# 서울소방학교 사이버교육센터 자주하는 질문모음

서울소방학교 사이버교육센터 교육 수강 중 전화 문의 및 묻고 답하기 게시판에 문의가 많은 질문을 정리하여 학습자들의 이용 편의를 도모하고 내실 있는 사이버교육과정을 운영하고 함.

문의 : ☎ 2106-3671, 3670 | <https://sobang.eseoul.go.kr>

## 사이버교육센터 접속 및 수강

문의1) 서울소방학교 사이버교육센터 접속 방법은?

문의2) 사이버교육 수강신청 및 학습절차는?

문의3) 2023년 사이버교육과정은 어떻게 되나요?

문의4) 사이버교육 중 평가가 있는 과정은 어떻게 되나요?

문의5) 사이버교육 교육 수료 후 복습을 할 수 있는 방법이 없나요?

## 사이버교육센터 수료 관련

문의6) 서울소방학교 사이버교육 수료 조건은 ?

문의7) 사이버교육 미수료자에 대한 처리 기준은?

문의8) 사이버교육은 1년에 몇 과정 이상 들어야 하는 건가요?

## 사이버교육센터 회원정보 관련

문의9) 서울소방학교 사이버교육센터 회원가입 승인 기간은?

문의10) 아이디 또는 비밀번호를 분실했는데 알수 있는 방법이 있나요?

문의11) 개명을 했는데 이름을 바꾸고 싶은데 방법이 있나요?

문의12) 사이버교육센터 아이디를 변경하고 싶은데 어떻게 하면 되나요?

문의13) 사이버교육센터 소속 정보 및 직급 수정이 안 되나요?

## 사이버교육 수강시 콘텐츠 오류 관련

문의14) 사이버교육 콘텐츠 수강시 유의사항?

문의15) 이미 교육 신청된 과목이 있습니다. 메시지가 나와요?

문의16) 콘텐츠(영상)가 실행되지 않을 때 조치 방법은?

문의17) 1일 학습량이 초과 되었다고 합니다. 어떻게 하면 되나요?

## 기타 사항

문의18) 수강 완료 후 수료증 출력은 어떻게 하나요?

문의19) 수료증 출력 시 소속 정보가 달라요?

문의20) 소방서 사이버교육센터 관리자 신청은 어떻게 하나요?

# 서울소방학교 사이버교육센터 자주하는 질문

## Q1 서울소방학교 사이버교육센터 접속 방법은 ?

- 포털사이트(다음, 네이버 등)에서 “서울소방학교 사이버교육센터”로 검색 후 접속 가능합니다.
- 서울소방학교 사이버교육센터 바로가기  
 👉 <https://sobang.eseoul.go.kr>
- 행정포털 ⇒ 업무데스크 ⇒ 소방 ⇒ 소방학교 사이버교육센터 클릭

## Q2 사이버교육 수강신청 및 학습절차는?

- 수강신청 절차(정규과정) ※ 상시운영 과정은 월별로 자유롭게 수강신청

본부/소방서 교육담당	교육생	소방학교 교육운영팀
과정별 교육인원 배정 (매년 초)	회원등록/ 개인정보 현행화(필수)수강신청	교육생 최종승인

※ 교육안내, 수료증 발급 등을 위한 개인정보 현행화 필수

- 학습방법 절차

교육생	소방학교 교육운영팀	본부/소방서 교육담당
학습진행 평가/설문	교육생 수료처리 미수료자 통보	교육시간 입력 미수료자 재입교 안내

- 학습진행방법 : 교육생 스스로 학습시간, 학습분량 등을 조절
- 학습진도분량 : 1일 과목별 학습진도를 30% 이내 학습권장
- 학습인정기준 : 사이버교육 1개 차시는 대략 25±5이내로 집합교육 환산 시 2개 차시는 학습시간 1시간으로 간주  
 ※ 학습내용 중 평가포함 등 과정 특성에 따라 인정시간은 변경 될 수 있음
- 학습장애 관련 : 사이버교육센터 공지사항 및 묻고 답하기 활용

- 수료처리

- 정규과정 : 1개 과정으로 인정 과정 종료 후 수료처리·공문발송
- 상시과정 : 매월 말 수료처리, 과정별 시간단위 인정 및 수료증 발급

Q3

2024년 사이버교육과정은 어떻게 되나요?

연번	교육과정	편성과목명(학습차시)	차시 (시간)	교육인원 (연인원)	평가	학습기간 (신청기간)
1	상황관리	- 상황관리요원의역할과자세(4) - 상황관리관계법령의이해(10)/119지령시스템의이해(10)	23 (12)	50(100)	-	2.5 ~ 2.23 (1.29 ~ 2.2) 7.1 ~ 7.19 (6.24 ~ 6.28)
2	화재조사기초이론	- 화재조사기초이론(12)/화재학(8)	20 (10)	50(100)	-	2.5 ~ 2.23 (1.29 ~ 2.2) 7.1 ~ 7.19 (6.24 ~ 6.28)
3	소방민원	- 민원발생사례에 따른 대응요령(10) - 소방민원실무(10)	20 (10)	50(100)	-	3.4 ~ 3.22 (2.26 ~ 3.1) 8.5 ~ 8.23 (7.29 ~ 8.2)
4	위험물실무	- 위험물시설(12)/위험물성질및취급방법(10)	22 (11)	50(100)	-	
5	PTSD관리	- 사례로알아보는PTSD(10)/PTSD이해와 관리(8)	18 (9)	50(100)	-	4.1 ~ 4.19 (3.25 ~ 3.29) 9.2 ~ 9.24 (8.26 ~ 8.30)
6	안전보건	- 소방공무원안전보건(10)/안전사고예방(10)	20 (10)	50(100)	-	
7	소방특별사법경찰실무	- 소방특별사법경찰개론(11)/과태료부과및징수절차(3) - 사건송지사례를통한관련법령이해(4)	18 (9)	50(100)	-	5.7 ~ 5.27 (4.29 ~ 5.3)
8	건축물화재	- 고층건축물화재(10)/지하시설물화재(10)	20 (10)	50(100)	-	
9	화재진압전술	- 구획실화재진압전술(15)	15 (7)	50(100)	-	10.7 ~ 10.25 (9.30 ~ 10.4)
10	구조실무 I	- 수중구조다이빙(8)/급류구조(7)	15 (7)	50(100)	-	6.3 ~ 6.21 (5.27 ~ 5.31)
11	구조실무 II	- 생활안전구조(10)/도시탐색구조(10)	20 (10)	50(100)	-	
12	구급실무	- 구급대원운전능력향상(7) - 구급대원폭행사고예방 및 대응(7)	14 (7)	50(100)	-	11.4 ~ 11.22 (10.28 ~ 11.1)
13	현장지휘관인증-초급	- 현장지휘체계 I (20)/현장지휘표준작전절차(15)	35 (17)	30(90)	○	1.2~1.19(12.28~1.2) 3.4~3.22(2.26~3.1) 6.3~6.21(5.27~5.31) 7.1~7.19(6.24~6.28) 10.9~10.27(10.2~10.6)
14	현장지휘관인증-중급	- 현장지휘체계 II (20)/현장지휘표준작전절차(15)	35 (17)	30(90)	○	4.1~4.19(3.25~3.29) 8.7~8.25(7.31~8.4) 10.9~10.27(10.2~10.6)
15	현장지휘관인증-고급	- 현장지휘체계 II (20)/현장지휘표준작전절차(15)	35 (17)	25(50)	○	9.4~9.22(8.28~9.1)
16	현장지휘관자격인증자 보수교육	- 현장지휘표준작전절차(15)	15 (7)	100(200)	-	5.7~5.27(5.29~5.3) 10.7~10.25(9.30~10.4)
17	인명구조사보수교육	- 도시탐색구조(7)/수중구조다이빙(8)	15 (7)	250(500)	-	6.3~6.21(5.27~5.31) 11.4~11.22(10.28~11.1)
18	청렴교육 I	- 부패앞에 단호해지기(8) - 부패상황자각하기(7)	15 (7)	500 (1,000)	-	4.1 ~ 5.31 (3.25 ~ 5.17)
19	청렴교육 II	- 알기쉬운 이해충돌 방지법(4) - 역사속에서 찾은 청렴이야기(10)	14 (7)	500 (1,000)		
20	청렴교육 III	- 청탁금지법의 이해(6) - 이윤신 장군의 청렴리더십(8)	14 (7)	500 (1,000)		9.2 ~ 10.31 (8.28 ~ 9.20)

**Q4** 사이버교육 중 평가가 있는 과정은 어떻게 되나요?

- 총괄평가 있는 과정은 「현장지휘관 인증 초급/중급/고급」, 「소방위 기본교육」 사전학습, 「신규임용자」 입교 전 사전학습 과정으로 수료기준은 다음과 같습니다.
  - 「현장지휘관인증 초급/중급/고급」 : 과목별 학습진도율 80% 이상, 총괄평가 각 과목 40점 이상, 합계 평균 60점 이상
  - 「소방위 기본교육」 사전학습 : 학습진도율 90% 이상, 총괄평가 60점 이상
  - 「신규임용자」 입교 전 사전학습 : 별도 평가계획 수립·안내

**Q5** 사이버교육 교육 수료 후 복습 할 수 있는 방법이 없나요?

○ 사이버교육센터에 로그인 ⇒ 열린학습방에서 과목 검색 후 복습 수강 가능합니다.



The screenshot shows the website interface for the Seoul Fire Academy Cyber Education Center. The main navigation bar includes '과정안내', '교육신청', '나의공간', '교육지원', '전자민원', '행정정보', '시정소식', '시민참여', and '서울소개'. The '나의공간' (My Space) section is active, showing options for '나의학습공간', '열린학습방', and '개인정보수정'. The '열린학습방' (Open Learning Room) section is highlighted with a blue dashed box. Below it, there is a search bar for courses, also highlighted with a blue dashed box, with a search button and a '전체' (All) link.

**Q6** 서울소방학교 사이버교육 수료 조건은 ?

- 총괄평가 미 실시 과정 : 과목별 학습진도율 95%이상
- 총괄평가 방법 및 수료기준
  - 평가문항 : 문제은행 형식에서 랜덤 출제(객관식 20문항/30분)
  - 응시방법 : 교육생이 편리한 장소에서 온라인으로 접속하여 평가
  - 응시횟수 : 응시기회 3회 제공, 3회 중 높은 점수로 인정
  - 수료기준 : 과정별 상이

**Q7** 사이버교육 미수료자에 대한 처리 기준은?

○ 수료점수 미달된 자에 대하여는 1회에 한하여 재교육

〈 소방공무원 교육훈련규정 제17조(수료점수 미달자에 대한 조치) 1항 〉  
 제17조(수료점수 미달자에 대한 조치) ①교육훈련성적이 수료점수에 미달된 자에 대하여는 1회에 한하여 다시 교육훈련을 받게하여야 한다.  
 ②소속기관의 장은 제1항의 규정에 의하여 다시 교육훈련을 받은 자가 재차 수료점수에 미달하고 근무성적이 극히 불량하여 국가공무원법 제70조·제78조 또는 지방공무원법 제62조·제69조의 직권면직 또는 징계사유에 해당된다고 인정할 때에는 관할 징계위원회 또는 인사위원회에 징계의결의 요구, 징계의결 요구의 신청 또는 직권면직의 동의요구 등의 조치를 할 수 있다.  
 ③소속기관의 장은 제2항의 규정에 의한 조치를 한 경우에는 그 뜻을 당해 교육훈련기관의 장에게 통보하여야 한다.

○ 사이버교육 미입교, 미수료 시 건당 -1점 성과평가 감점

지표명	교육태도 등 불량 감점				
항목	집합 미입교 미수료	사이버 미입교, 미수료	생활 위반 (최대감점 -2점)	대상자 변경	퇴교자
감점	1건당 -2점	1건당 -1점	불입참조	1건당 -0.5점	1건당 -2점

**Q8** 사이버교육은 1년에 몇 과정 이상 들어야 되나요?

- 1년에 몇 과정 이상 들어야 된다는 제한은 없으며, 소방공무원 교육훈련성적 평정규정에 제1조에 의하면, 사이버교육은 1과정당 0.25점으로 하되, 평정점은 1.0점을 초과할 수 없습니다.
- 사이버교육의 경우 4개까지 총 1.0점까지 인정이 됩니다.(참고로 교육점수는 3점 만점) 나머지 2점은 집합교육으로 채워야 합니다.

※ 근거 : 소방공무원 교육훈련성적 평정규정 제11조(전문교육평정)

**Q9** 서울소방학교 사이버교육센터 회원가입 승인 기간은?

- 사이버교육센터 회원가입 후 익일까지 승인처리 완료됩니다.
- 빠른 회원가입 승인처리를 원하실 경우 사이버교육센터 (2106-3671, 3670) 연락 주시면 당일 승인처리 가능합니다.

※ 반드시 소속정보 등 현행화 후 가입 신청하기 바람

Q10 아이디 또는 비밀번호를 분실했는데 알 수 있는 방법이 있나요?

- 사이버교육센터 접속 후 아이디/비밀번호 찾기를 활용하여 찾을 수 있습니다.
- 추가 확인 필요시 사이버교육센터 문의(2106-3671, 3670) 하면 됩니다.

아이디 찾기

비밀번호 찾기



Q11 개명으로 회원정보 이름을 바꾸고 싶은데 방법이 있나요?

- 개명으로 인한 이름 변경은 불가능하며, 기존 가입중인 회원정보 삭제 후 재가입 신청해야 합니다.
- 기존 회원정보 삭제는 사이버교육센터에 문의(2106-3671, 3670) 후 처리 가능합니다.
- 절차 : 기존 정보 삭제 요청 ⇒ 회원가입 후 ⇒ 회원가입 승인

Q12 사이버교육센터 아이디를 변경하고 싶은데 어떻게 하면 되나요?

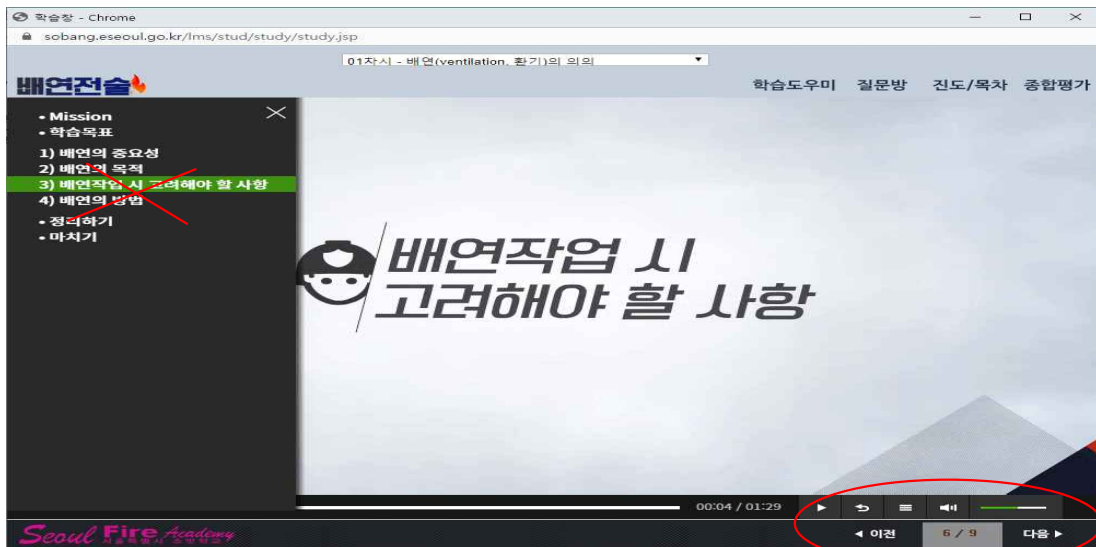
- 사이버교육센터 회원가입 후 아이디 변경은 불가하며, 아이디를 변경하고자 할 때는 기존 회원정보를 삭제 요청 후 재가입 신청해야 합니다.
- 회원가입 삭제 등은 사이버교육센터에 문의(2106-3671, 3670)해서 처리해야 합니다.

Q13 사이버교육센터 소속 정보 및 직급 수정이 안 되나요?

- 수강신청 전 회원 정보 수정 후 수강신청을 하게되면 소속 정보가 변경되고, 수강신청 후 소속 정보를 변경하면 다음 신청 과정부터 반영이 됩니다.
- 소속 정보를 즉시 수정 반영하려면 소방학교 사이버교육센터(2106-3671, 3670)로 연락 주시기 바랍니다.

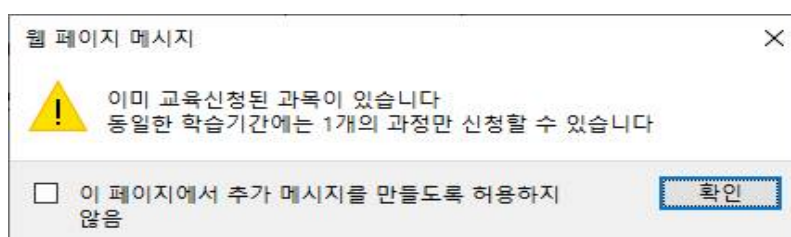
Q14 사이버교육 콘텐츠 수강 시 유의사항 ?

- 학습하기를 눌러 콘텐츠 학습시에 진도체크를 위해서는 꼭 오른쪽 하단의 이전, 다음 버튼을 이용하여 주기 바랍니다.
- 간혹 왼쪽의 인덱스 메뉴를 눌러 페이지를 이동하실 수 있는데 진도체크를 위해서는 오른쪽 하단의 버튼을 사용하여야 합니다.



Q15 “이미 교육신청된 과목이 있습니다.”라는 메시지가 뜨는 경우

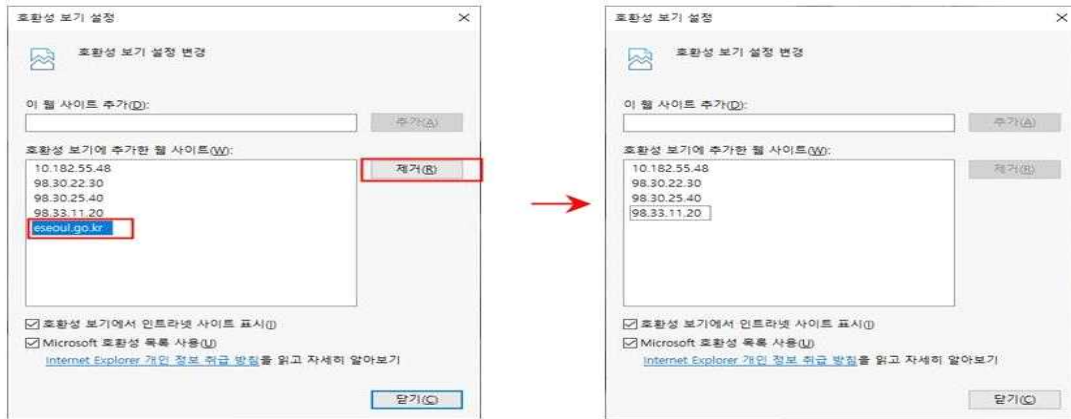
- 사이버교육센터는 2개 과정을 같은 달에 수강 신청이 불가능 하도록 설정이 되어 있습니다.
- 아래 메시가 나오면 해당 서 교육 담당에게 문의하시면 중복 수강신청이 가능합니다.
- ※ 예) 청렴과정은 수강기간 중에 다른 과목 수강 신청시 아래 메시지가 나오며 해당서 교육 담당에게 요청하시면 수강신청 가능합니다.



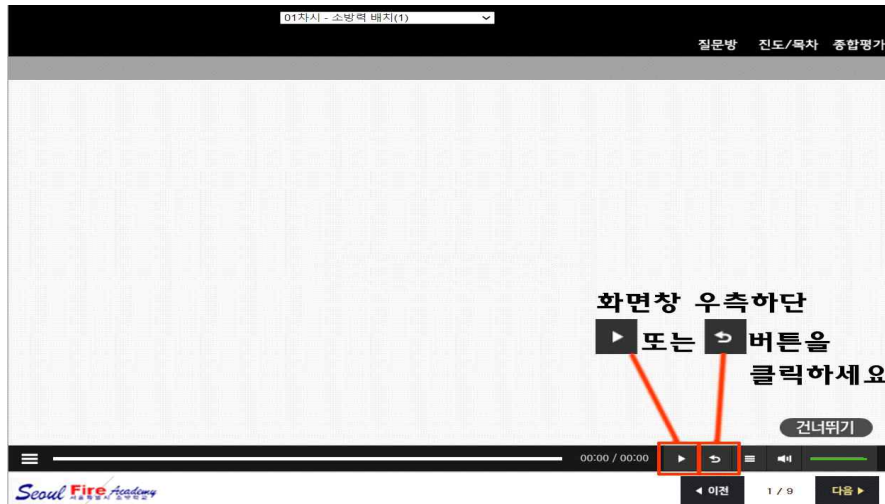
Q16

콘텐츠(영상)가 실행되지 않을 때 조치 방법은?

- 콘텐츠가 실행되지 않을 경우에는 인터넷 익스플로러 ⇒ 도구 ⇒ 호환성 보기 설정으로 들어가셔서 eseoul.go.kr가 추가되어 있는지 확인하고 추가된 eseoul.go.kr을 제거한 후에 실행하면 정상적으로 동작합니다.



- 태블릿, 스마트폰 등에서 화면이 보이지 않을 경우에는 화면 하단의 재생버튼 (▶)을 눌러주시면 재생이 됩니다.



Q17

1일 학습량을 초과하여 수강할 수 없나요?

- 사이버교육센터는 학습자들의 학습효과를 위해 1일 과목별 학습진도율은 40~50% 내외로 설정 되어있고, 학습 기간은 3주(21일)입니다.
- 따라서 최소 진도율 80%이상 수강하려면 최소 2일 이상은 수강을 해야 합니다.



Q18 수강 완료 후 수료증 출력은 어떻게 하나요?

○ 사이버교육센터

나의 공간 ⇒ 나의학습공간 ⇒ 학습완료에서 출력할 수 있습니다.



※ 수료증 발급 등을 위한 개인정보 현행화 필수

Q19 수료증 출력 시 소속 정보가 달라요?

○ 수강신청 전 소속 정보 현행화 없이 수강 중에 소속 정보를 변경 시  
⇒ 수료증 출력시 기존 소속 정보로 출력됩니다.

○ 수강신청 전 소속 정보 현행화 후  
⇒ 수료증 출력시 변경된 소속 정보로 출력됩니다.

※ 변경된 소속 정보로 즉시 출력을 원하시면 회원정보 변경 후 사이버교육센터 (2106-3671, 3670)문의하시면 즉시 처리하여 드립니다.

Q20 소방서 사이버교육센터 관리자 신청은 어떻게 하나요?

○ 인사발령 등 소속 기관 교육 담당이 변경 되었을 때는 즉시 사이버교육센터로 문의(2106-3671, 3670)하셔서 소방서 관리자 등록 신청하시기 바랍니다.