

도시관리계획(도시계획시설:학교) 변경결정 및 세부시설조성계획 변경결정 [기본계획]

2016. 06.





목 차



I. 도시계획시설(학교)변경결정(안)

- ① 도시계획시설(학교)변경결정(안)조서 1
- ② 도시계획시설(학교)변경결정(안)도 12

II. 세부시설조성계획 변경결정(안)

- ① 세부시설조성계획변경결정(안)조서 15
- ② 세부시설조성계획변경결정(안)도 17

III. 세부시설조성계획 수립지침

- ① 총칙 24
- ② 기본계획 개요 27
- ③ 세부시설조성계획(기본계획) 34

IV. 세부시설조성계획 세부관리지침

- ① 구역계획 35
- ② 밀도계획(건폐율) 40
- ③ 밀도계획(용적률) 41
- ④ 밀도계획(높이) 48
- ⑤ 입지특성계획 53
- ⑥ 구역별 관리지침 56
- ⑦ 건축물배치계획 64
- ⑧ 공동체계획 69

V. 계획설명서

- ① 대학현황 72
- ② 대학발전계획 83
- ③ 환경성검토 88
- ④ 교통성검토 100

I . 도시계획시설(학교) 변경결정(안)

1 도시계획시설(학교) 변경결정(안)조서

1. 도시계획시설 종류 및 명칭

- 1) 종류 : 도시계획시설(학교) 변경결정
- 2) 명칭 : 국민대학교

2. 위치

위치 : 서울시 성북구 정릉동 861-1번지 일대

3. 사업시행자 주소 및 성명

- 1) 주소 : 서울시 성북구 정릉동 861-1번지
- 2) 성명 : 국민대학교

4. 토지 또는 건물 소유자와 공익사업을 위한 토지 등의 취득 및 보상에 관한 법률 제4조4항에 의한 이해관계인 주소, 성명 : 별첨 토지조서

5. 도시관리계획(도시계획시설:학교) 변경 결정(안)조서

구 분	시설명	시설의 세분	위 치	시설결정면적(m ²)			최 초 결정일	비 고
				기정	변경	변경 후		
변 경	학 교	대학교 (전체)	서울시 성북구 정릉동 861-1일대	202,127	증) 3,547	205,674	-	-
		대학교 (제1캠퍼스)	서울시 성북구 정릉동 861-1일대	166,401	증) 1,342	167,743	서울시 고시 제196호 (1974.12.28)	금회 추가편입
		대학교 (제2캠퍼스)	서울시 성북구 정릉동 855-2일대	5,178	증) 813	5,991		금회 추가편입
		대학교 (제3캠퍼스)	서울시 종로구 평창동 147-2일대	30,548	-	30,548	서울시 고시 제2015-367호 (2015.11.19)	변경없음
		대학교 (정릉기숙시설캠퍼스)	서울시 성북구 정릉동 711-1일대	-	증) 1,392	1,392	-	금회 신규결정

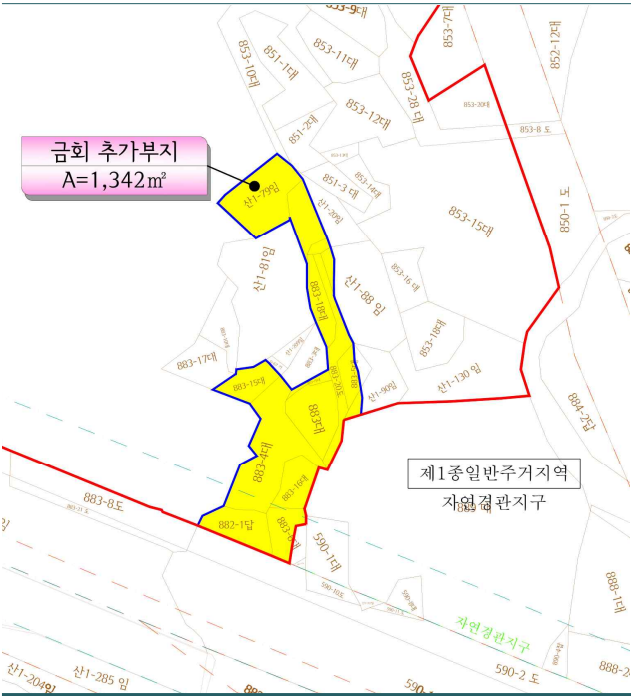
■ 변경사유서

구 분	변경내용	변경사유	비 고
대학 (국민대학교)	■ 면적변경 : 증)3,547m ² - 제1캠퍼스 면적변경 : 증)1,342m ² - 제2캠퍼스 면적변경 : 증)813m ² - 정릉기숙시설캠퍼스 신규편입 : 증)1,392m ²	■ 기존 1,2캠퍼스 부지 주변의 토지매입에 따라 도시계획 시설(학교)로 결정·편입하고자 함 ■ 학생들의 안정적인 주거환경을 최대한 제공하기위해 마련한 기숙사 부지를 도시계획시설(학교)로 결정하고자 함	

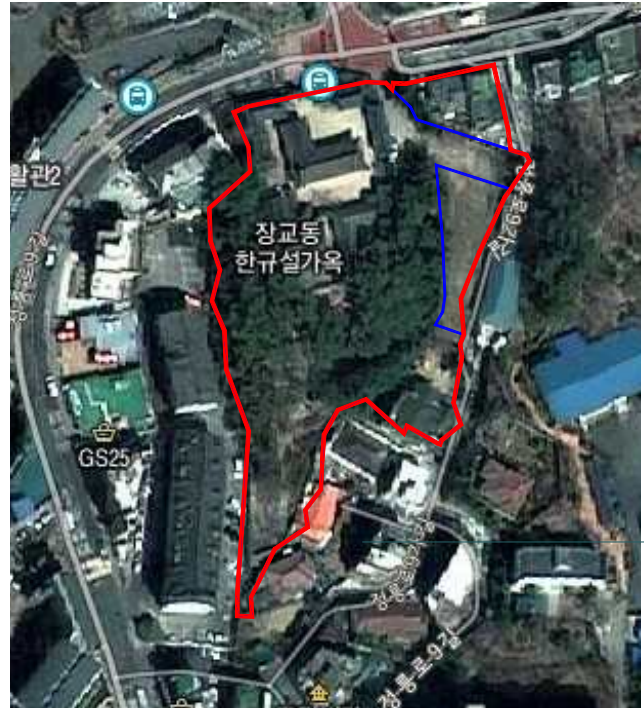
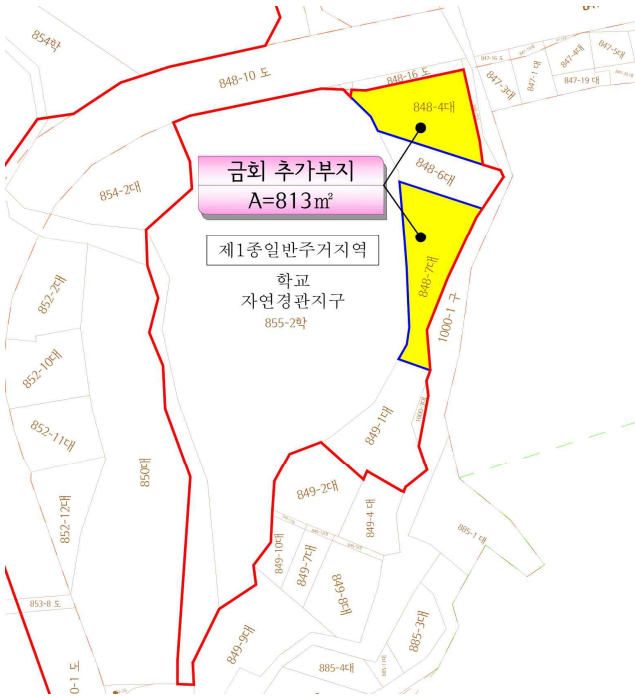
■ 위치도 ■



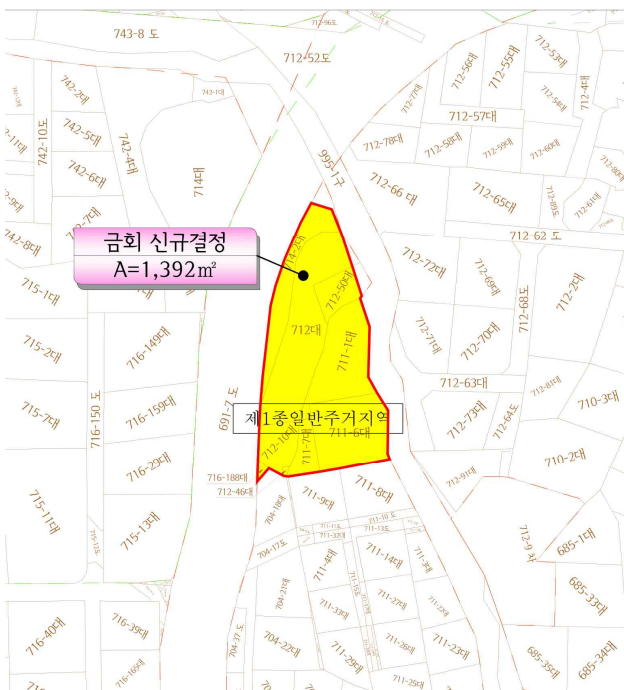
■ 제1캠퍼스



제2캠퍼스



정릉기숙시설캠퍼스



■ 도시계획시설(학교) 변경결정 토지조서

구분	필지수	소재지	지번	지목	공부상면적 (m ²)	시설결정면적(m ²)		증, 감	소유자(주소,성명)	비고
						기정	변경			
제1 캠퍼스	1	서울시 성북구 정릉동	851-1	대	248	248	248	-	학교법인 국민학원	
	2		851-2	대	109	109	109	-	학교법인 국민학원	
	3		851-3	대	76	76	76	-	학교법인 국민학원	
	4		852-1	대	22	22	22	-	학교법인 국민학원	
	5		852-7	대	288	288	288	-	학교법인 국민학원	
	6		853-1	대	36	36	36	-	학교법인 국민학원	
	7		853-3	대	357	357	357	-	학교법인 국민학원	
	8		853-4	대	195	195	195	-	학교법인 국민학원	
	9		853-5	대	162	162	162	-	학교법인 국민학원	
	10		853-6	대	304	304	304	-	학교법인 국민학원	
	11		853-9	대	185	185	185	-	학교법인 국민학원	
	12		853-10	대	321	321	321	-	학교법인 국민학원	
	13		853-11	대	182	182	182	-	학교법인 국민학원	
	14		853-12	대	288	288	288	-	학교법인 국민학원	
	15		853-13	대	23	23	23	-	학교법인 국민학원	
	16		853-14	대	102	102	102	-	학교법인 국민학원	
	17		853-15	대	1,402	1,402	1,402	-	학교법인 국민학원	
	18		853-16	대	99	99	99	-	학교법인 국민학원	
	19		853-18	대	165	165	165	-	학교법인 국민학원	
	20		853-20	대	157	157	157	-	학교법인 국민학원	
	21		853-28	대	317	317	317	-	학교법인 국민학원	
	22		854	학	469	469	469	-	학교법인 국민학원	
	23		855	학	4,982	4,982	4,982	-	학교법인 국민학원	
	24		859	학	291	291	291	-	학교법인 국민학원	
	25		860	학	195	195	195	-	학교법인 국민학원	
	26		861-1	학	102,523	102,523	102,523	-	학교법인 국민학원	
	27		861-5	대	178	178	178	-	학교법인 국민학원	
	28		861-6	대	1,854	1,854	1,854	-	학교법인 국민학원	
	29		863-3	도	87	40	40	-	학교법인 국민학원	
	30		882-1	답	109	-	109	증) 109	학교법인 국민학원	
	31		883	대	144	-	144	증) 144	학교법인 국민학원	
	32		883-3	대	86	86	86	-	학교법인 국민학원	
	33		883-4	대	301	-	301	증) 301	학교법인 국민학원	

국민대학교 도시계획시설(학교)변경결정 및 세부시설조성계획변경결정(기본계획)

구분	필지수	소재지	지번	지목	공부상면적 (m ²)	시설결정면적(m ²)		증, 감	소유자(주소,성명)	비고
						기정	변경			
제1 캠퍼스	34	서울시 성북구 정릉동	883-5	대	60	18	60	증) 42	학교법인 국민학원	
	35		883-6	대	102	-	76	증) 76	학교법인 국민학원	
	36		883-10	대	102	102	102	-	학교법인 국민학원	
	37		883-15	대	83	-	83	증) 83	학교법인 국민학원	
	38		883-16	대	89	-	89	증) 89	학교법인 국민학원	
	39		883-17	대	112	112	112	-	학교법인 국민학원	
	40		883-18	대	75	-	75	증) 75	학교법인 국민학원	
	41		883-19	대	16	-	16	증) 16	학교법인 국민학원	
	42		883-20	도	112	-	112	증) 112	학교법인 국민학원	
	43		963-2	대	432	432	432	-	학교법인 국민학원	
	44		963-3	학	155	155	155	-	학교법인 국민학원	
	45		964	학	401	401	401	-	학교법인 국민학원	
	46		965	학	79	79	79	-	학교법인 국민학원	
	47		966-291	천	2,763	2,618	2,618	-	국(건설부)	
	48		1000-1	구	4,865	872	872	-	국(건설부)	
	49		1004	대	407	407	407	-	학교법인 국민학원	
	50		1004-1	대	415	415	415	-	학교법인 국민학원	
	51		산1-20	임	132	120	132	증) 12	학교법인 국민학원	
	52		산1-79	임	175	-	175	증) 175	학교법인 국민학원	
	53		산1-81	임	595	514	595	증) 81	학교법인 국민학원	
	54	산1-88	임	294	282	294	증) 12	학교법인 국민학원		
	55	산1-90	임	122	107	122	증) 15	학교법인 국민학원		
	56	산1-130	임	466	466	466	-	학교법인 국민학원		
	57	산1-209	임	26	26	26	-	학교법인 국민학원		
58	산1-216	임	8,581	8,581	8,581	-	학교법인 국민학원			
59	산1-253	임	172	172	172	-	학교법인 국민학원			
60	산1-255	임	34,866	34,866	34,866	-	학교법인 국민학원			
소 계					171,954	166,401	167,743	증)1,342		
제2 캠퍼스	61	서울시 성북구 정릉동	848-4	대	387	-	387	증) 387	학교법인 국민학원	
	62		848-6	대	231	231	231	-	학교법인 국민학원	
	63		848-7	대	426	-	426	증) 426	학교법인 국민학원	
	64		849-1	대	377	377	377	-	학교법인 국민학원	
	65		855-2	학	4,546	4,546	4,546	-	학교법인 국민학원	
	66		1000-3	대	23	23	23	-	학교법인 국민학원	
	67		1000-4	대	1	1	1	-		
	소 계					5,991	5,178	5,991	증) 813	

구분	필지수	소재지	지번	지목	공부상면적 (m ²)	시설결정면적(m ²)		증, 감	소유자(주소,성명)	비고
						기정	변경			
제3 캠퍼스	68	서울시 종로구 평창동	43-3	천	8,568	678	678	-	서울시 종로구	
	69		43-7	천	41	41	41	-	국(건설교통부)	
	70		81-1	전	552	552	552	-	학교법인 국민학원	
	71		81-5	전	621	621	621	-	학교법인 국민학원	
	72		81-6	전	392	392	392	-	학교법인 국민학원	
	73		81-7	전	3	3	3	-	학교법인 국민학원	
	74		82	대	118	118	118	-	학교법인 국민학원	
	75		82-4	대	209	209	209	-	학교법인 국민학원	
	76		83	대	63	63	63	-	학교법인 국민학원	
	77		84	대	545	545	545	-	학교법인 국민학원	
	78		85-3	도	109	109	109	-	서울시 종로구	
	79		87	대	340	340	340	-	학교법인 국민학원	
	80		88	전	3,394	3,394	3,394	-	학교법인 국민학원	
	81		88-1	전	3,386	3,386	3,386	-	학교법인 국민학원	
	82		100	전	1,441	1,441	1,441	-	학교법인 국민학원	
	83		145-1	대	423	423	423	-	학교법인 국민학원	
	84		145-12	대	3,065	3,065	3,065	-	학교법인 국민학원	
	85		147-2	대	14,149	14,149	14,149	-	학교법인 국민학원	
	86		147-4	구	562	531	531	-	서울시 종로구	
	87		147-5	구	321	321	321	-	서울시 종로구	
88	581	도	167	167	167	-	국(건설교통부)			
소 계					38,469	30,548	30,548			
정릉 기숙시설 캠퍼스	89	서울시 성북구 정릉동	711-1	대	258	-	258	증) 258	학교법인 국민학원	
	90		711-6	대	278	-	278	증) 278	학교법인 국민학원	
	91		711-7	대	56	-	56	증) 56	학교법인 국민학원	
	92		712	대	431	-	421	증) 421	학교법인 국민학원	
	93		712-10	대	92	-	92	증) 92	학교법인 국민학원	
	94		712-46	대	3	-	3	증) 3	학교법인 국민학원	
	95		712-50	대	106	-	88	증) 88	학교법인 국민학원	
	96		714-2	대	212	-	190	증) 190	학교법인 국민학원	
	97		716-188	대	6	-	6	증) 6	학교법인 국민학원	
	소 계					1,442	-	1,392	증)1,392	
합계					217,856	202,127	205,674	증)3,547		

■ 용도지역별 면적총괄표

캠퍼스	시설결정면적 (m ²)		용도지역별 면적(m ²)								비고
			제1종일반주거지역		제1종일반주거지역 (자연경관지구)		제1종전용주거지역		제2종일반주거지역		
	기정	변경	기정	변경	기정	변경	기정	변경	기정	변경	
제1캠퍼스	166,401	167,743	46,628	46,628	119,773	121,115	-	-	-	-	
제2캠퍼스	5,178	5,991	-	-	5,178	5,991	-	-	-	-	
제3캠퍼스	30,548	30,548	-	-	-	-	23,579	23,579	6,969	6,969	
정릉기숙시설 캠퍼스	-	1,392	-	1,392	-	-	-	-	-	-	
합 계	202,127	205,674	46,628	48,020	124,951	127,106	23,579	23,579	6,969	6,969	

■ 도시계획시설(학교) 용도지역별 토지조서

구분	필지수	소재지	지번	지목	시설결정면적(m ²)		용도지역 별 면적(m ²)				소유자(주소,성명)	비고
							제1종일반주거지역		제1종일반주거지역 (자연경관지구)			
							기정	변경	기정	변경		
제1 캠퍼스	1	서울시 성북구 정릉동	851-1	대	248	248	-	-	248	248	학교법인 국민학원	
	2		851-2	대	109	109	-	-	109	109	학교법인 국민학원	
	3		851-3	대	76	76	-	-	76	76	학교법인 국민학원	
	4		852-1	대	22	22	-	-	22	22	학교법인 국민학원	
	5		852-7	대	288	288	-	-	288	288	학교법인 국민학원	
	6		853-1	대	36	36	-	-	36	36	학교법인 국민학원	
	7		853-3	대	357	357	-	-	357	357	학교법인 국민학원	
	8		853-4	대	195	195	-	-	195	195	학교법인 국민학원	
	9		853-5	대	162	162	-	-	162	162	학교법인 국민학원	
	10		853-6	대	304	304	-	-	304	304	학교법인 국민학원	
	11		853-9	대	185	185	-	-	185	185	학교법인 국민학원	
	12		853-10	대	321	321	-	-	321	321	학교법인 국민학원	
	13		853-11	대	182	182	-	-	182	182	학교법인 국민학원	
	14		853-12	대	288	288	-	-	288	288	학교법인 국민학원	
	15		853-13	대	23	23	-	-	23	23	학교법인 국민학원	
	16		853-14	대	102	102	-	-	102	102	학교법인 국민학원	
	17		853-15	대	1,402	1,402	-	-	1,402	1,402	학교법인 국민학원	
	18		853-16	대	99	99	-	-	99	99	학교법인 국민학원	
	19		853-18	대	165	165	-	-	165	165	학교법인 국민학원	
	20		853-20	대	157	157	-	-	157	157	학교법인 국민학원	
	21		853-28	대	317	317	-	-	317	317	학교법인 국민학원	
	22		854	학	469	469	-	-	469	469	학교법인 국민학원	
	23		855	학	4,982	4,982	-	-	4,982	4,982	학교법인 국민학원	
	24		859	학	291	291	-	-	291	291	학교법인 국민학원	
	25		860	학	195	195	-	-	195	195	학교법인 국민학원	
	26		861-1	학	102,523	102,523	1,557	1,557	100,966	100,966	학교법인 국민학원	
	27		861-5	대	178	178	-	-	178	178	학교법인 국민학원	
	28		861-6	대	1,854	1,854	-	-	166	166	학교법인 국민학원	
	29		863-3	도	40	40	-	-	40	40	학교법인 국민학원	
	30		882-1	답	-	109	-	-	-	109	학교법인 국민학원	
	31		883	대	-	144	-	-	-	144	학교법인 국민학원	
	32		883-3	대	86	86	-	-	86	86	학교법인 국민학원	
	33		883-4	대	-	301	-	-	-	301	학교법인 국민학원	

구분	필지수	소재지	지번	지목	시설결정면적(m ²)		용도지역 별 면적(m ²)				소유자(주소,성명)	비고
							제1종일반주거지역		제1종일반주거지역 (자연경관지구)			
					기정	변경	기정	변경	기정	변경		
제1 캠퍼스	34	서울시 성북구 정릉동	883-5	대	18	60	-	-	18	60	학교법인 국민학원	
	35		883-6	대	-	76	-	-	-	76	학교법인 국민학원	
	36		883-10	대	102	102	-	-	102	102	학교법인 국민학원	
	37		883-15	대	-	83	-	-	-	83	학교법인 국민학원	
	38		883-16	대	-	89	-	-	-	89	학교법인 국민학원	
	39		883-17	대	112	112	-	-	112	112	학교법인 국민학원	
	40		883-18	대	-	75	-	-	-	75	학교법인 국민학원	
	41		883-19	대	-	16	-	-	-	16	학교법인 국민학원	
	42		883-20	도	-	112	-	-	-	112	학교법인 국민학원	
	43		963-2	대	432	432	432	432	-	-	학교법인 국민학원	
	44		963-3	학	155	155	155	155	-	-	학교법인 국민학원	
	45		964	학	401	401	401	401	-	-	학교법인 국민학원	
	46		965	학	79	79	79	79	-	-	학교법인 국민학원	
	47		966-291	천	2,618	2,618	-	-	2,618	2,618	국(건설부)	
	48		1000-1	구	872	872	-	-	872	872	국(건설부)	
	49		1004	대	407	407	-	-	407	407	학교법인 국민학원	
	50		1004-1	대	415	415	-	-	415	415	학교법인 국민학원	
	51		산1-20	임	120	132	-	-	120	132	학교법인 국민학원	
	52		산1-79	임	-	175	-	-	-	175	학교법인 국민학원	
	53		산1-81	임	514	595	-	-	514	595	학교법인 국민학원	
54	산1-88	임	282	294	-	-	282	294	학교법인 국민학원			
55	산1-90	임	107	122	-	-	107	122	학교법인 국민학원			
56	산1-130	임	466	466	-	-	466	466	학교법인 국민학원			
57	산1-209	임	26	26	-	-	26	26	학교법인 국민학원			
58	산1-216	임	8,581	8,581	7,278	7,278	1,303	1,303	학교법인 국민학원			
59	산1-253	임	172	172	172	172	-	-	학교법인 국민학원			
60	산1-255	임	34,866	34,866	34,866	34,866	-	-	학교법인 국민학원			
소 계					166,401	167,743	46,628	46,628	119,773	121,115		
제2 캠퍼스	61	서울시 성북구 정릉동	848-4	대	-	387	-	-	-	387	학교법인 국민학원	
	62		848-6	도	231	231	-	-	231	231	학교법인 국민학원	
	63		848-7	대	-	426	-	-	-	426	학교법인 국민학원	
	64		849-1	대	377	377	-	-	377	377	학교법인 국민학원	
	65		855-2	학	4,546	4,546	-	-	4,546	4,546	학교법인 국민학원	
	66		1000-3	대	23	23	-	-	23	23	학교법인 국민학원	
	67		1000-4	대	1	1	-	-	1	1	학교법인 국민학원	
소 계					5,178	5,991	-	-	5,178	5,991		

구분	필지수	소재지	지번	지목	시설결정면적(m ²)		용도지역 별 면적(m ²)				소유자(주소,성명)	비고
							제1종일반주거지역		제1종일반주거지역 (자연경관지구)			
					기정	변경	기정	변경	기정	변경		
정릉 기숙시설 캠퍼스	68		711-1	대	-	258	-	258	-	-	학교법인 국민학원	
	69		711-6	대	-	278	-	278	-	-	학교법인 국민학원	
	70		711-7	대	-	56	-	56	-	-	학교법인 국민학원	
	71		712	대	-	421	-	421	-	-	학교법인 국민학원	
	72		712-10	대	-	92	-	92	-	-	학교법인 국민학원	
	73		712-46	대	-	3	-	3	-	-	학교법인 국민학원	
	74		712-50	대	-	88	-	88	-	-	학교법인 국민학원	
	75		714-2	대	-	190	-	190	-	-	학교법인 국민학원	
	76		716-188	대	-	6	-	6	-	-	학교법인 국민학원	
소 계					-	1392	-	1392	-	-		
합 계					202,127	205,674	46,628	48,020	124,951	127,106		




2 도시계획시설(학교) 변경결정(안)도

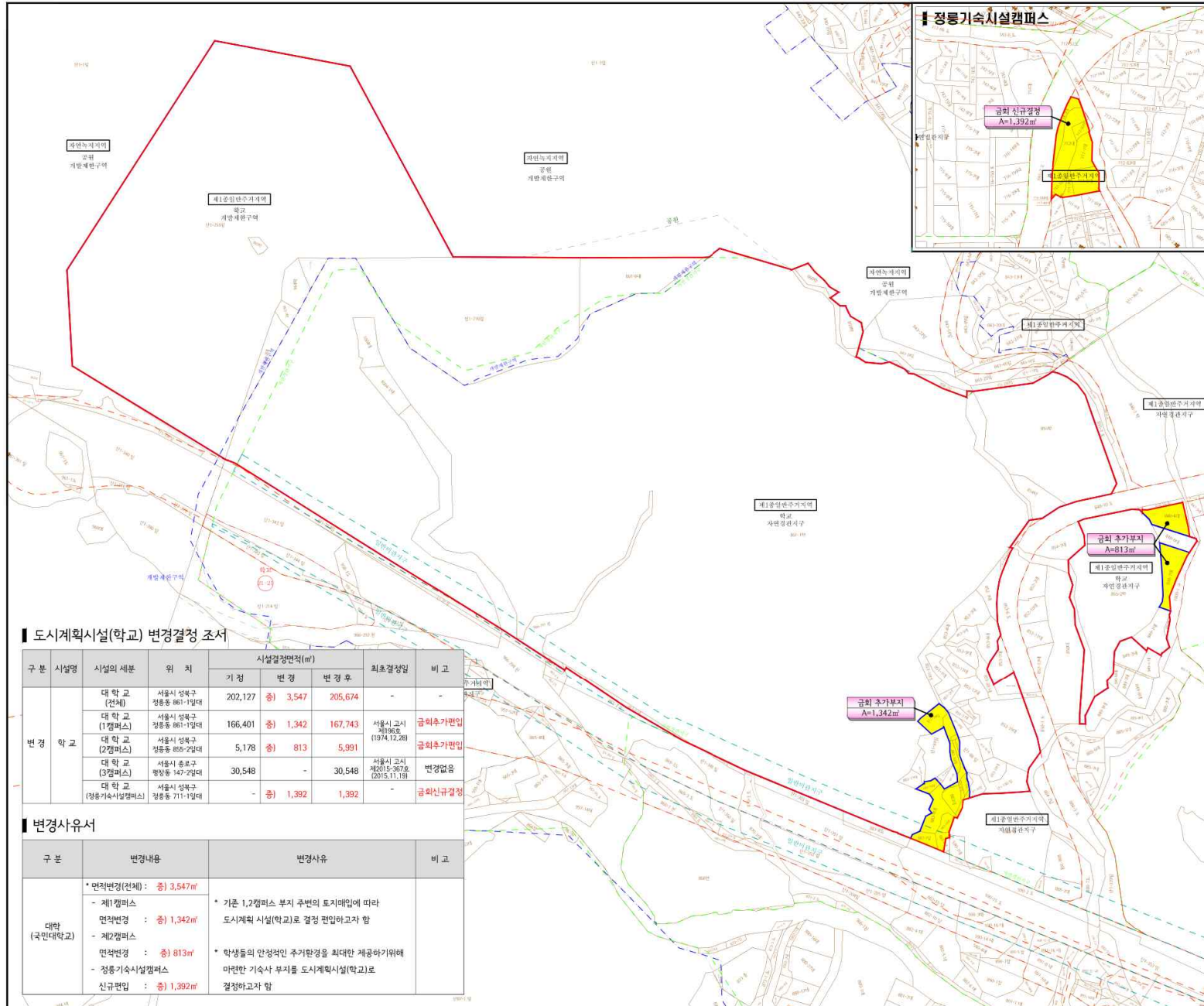
1. 도시계획시설(학교) 변경 결정 지적도
2. 도시계획시설(학교) 변경 결정 지형도

도시관리계획 도시계획시설(학교)변경결정

지적도

범례 (LEGEND)

-  국민대학교 시설결정선(기정)
-  국민대학교 시설결정선(변경)
-  학교 추가



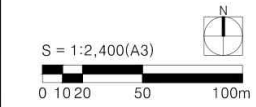
도시계획시설(학교) 변경결정 조서

구분	시설명	시설의 세부	위치	시설결정면적(㎡)			최초결정일	비고
				기정	변경	변경후		
변경	학교	대학교 (전체)	서울시 성북구 정릉동 861-1일대	202,127	중) 3,547	205,674	-	-
		대 학교 (1캠퍼스)	서울시 성북구 정릉동 861-1일대	166,401	중) 1,342	167,743	서울시 고시 제196호 (1974.12.28)	금회추가면입
		대 학교 (2캠퍼스)	서울시 성북구 정릉동 862-2일대	5,178	중) 813	5,991	-	금회추가면입
		대 학교 (3캠퍼스)	서울시 용문구 평방동 142-2일대	30,548	-	30,548	서울시 고시 제2015-367호 (2015.11.19)	변경없음
		대 학교 (정릉기숙사캠퍼스)	서울시 성북구 정릉동 711-1일대	-	중) 1,392	1,392	-	금회신규결정

변경사유서

구분	변경내용	변경사유	비고
대학 (국민대학교)	<ul style="list-style-type: none"> * 면적(변경(전체): 중) 3,547㎡ - 제1캠퍼스 면적변경 : 중) 1,342㎡ - 제2캠퍼스 면적변경 : 중) 813㎡ - 정릉기숙사시설캠퍼스 신규면입 : 중) 1,392㎡ 	<ul style="list-style-type: none"> * 기존 1,2캠퍼스 부지 주변의 토지매입에 따라 도시계획 시설(학교)로 결정 편입하고자 함 * 학생들의 안정적인 주거환경을 최대한 제공하기위해 마련한 기숙사 부지를 도시계획시설(학교)로 결정하고자 함 	

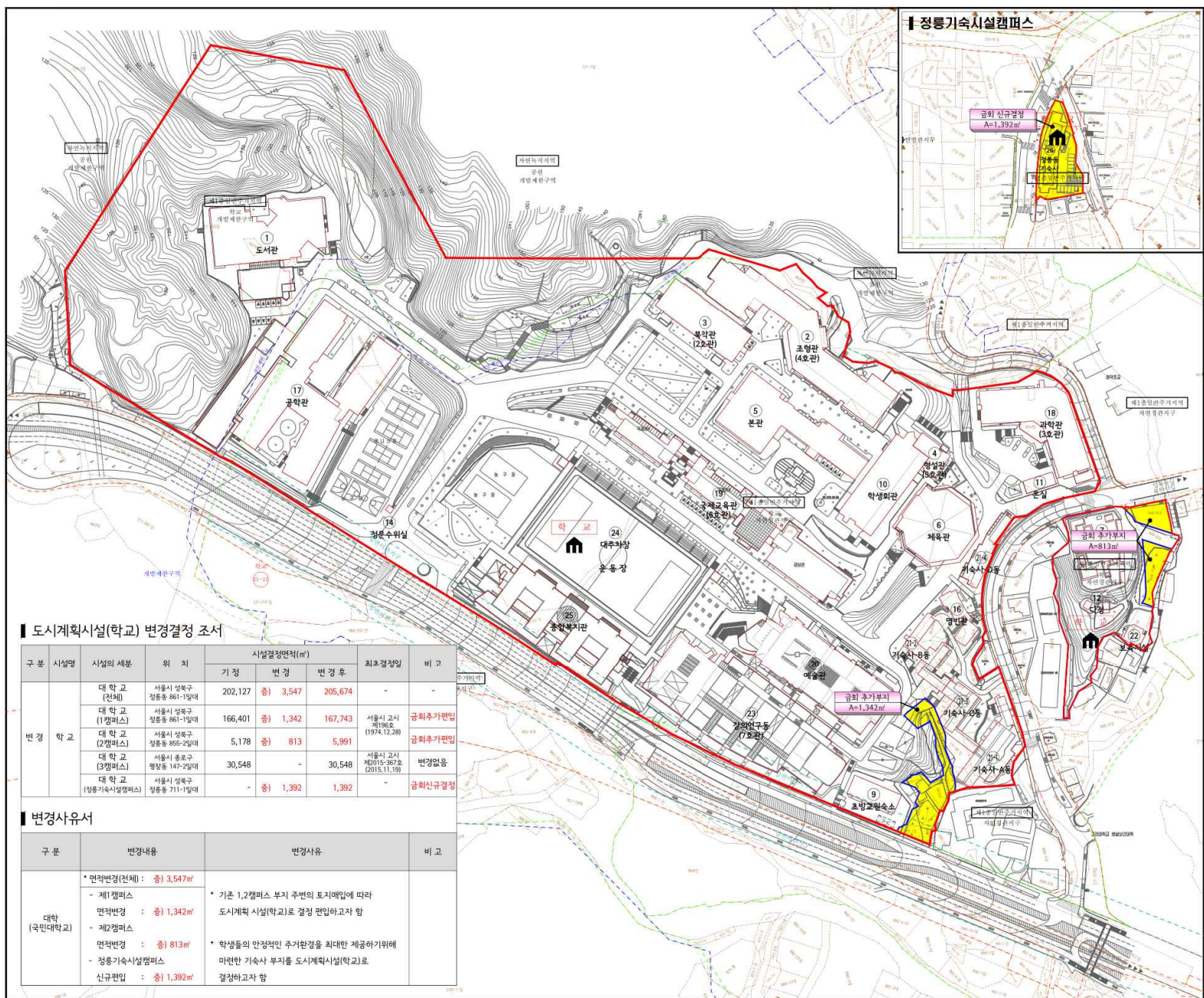
KEY MAP



도시관리계획 도시계획시설(학교)변경결정

시형도

- 범례 (LEGEND)**
- 국립대학교 시설결정선(변경)
 - 학교 추가



도시계획시설(학교) 변경결정 조서

구분	시설명	시설의 세분	위치	시설결정면적(㎡)			최후결정일	비고
				기정	변경	변경후		
변경	학교	대학교 (전체)	서울시 성북구 정릉동 861-1일대	202,127	증) 3,547	205,674	-	-
		대학교 (1캠퍼스)	서울시 성북구 정릉동 861-1일대	166,401	증) 1,342	167,743	서울시 도시계획법 제197조	금회추가편입
		대학교 (2캠퍼스)	서울시 성북구 정릉동 855-2일대	5,178	증) 813	5,991	(1974.12.28)	금회추가편입
		대학교 (3캠퍼스)	서울시 용마루 평창동 147-2일대	30,548	-	30,548	서울시 도시계획법 제115조 제2호 (2015.11.19)	변경없음
		대학교 (정릉기숙시설캠퍼스)	서울시 성북구 정릉동 711-1일대	-	증) 1,392	1,392	-	금회신규결정

변경사유서

구분	변경내용	변경사유	비고
대학 (국립대학교)	* 면적변경(전체) : 증) 3,547㎡	* 기존 1,2캠퍼스 부지 주변의 토지매입에 따라 도시계획 시설(학교)로 결정 편입하고자 함	
	- 제1캠퍼스		
	면적변경 : 증) 1,342㎡		
	- 제2캠퍼스		
	면적변경 : 증) 813㎡		
- 정릉기숙시설캠퍼스	* 학생들의 안정적인 주거환경을 최대한 제공하기위해 마련한 기숙사 부지를 도시계획시설(학교)로 결정하고자 함		
	신규편입 : 증) 1,392㎡		

KEY MAP

