

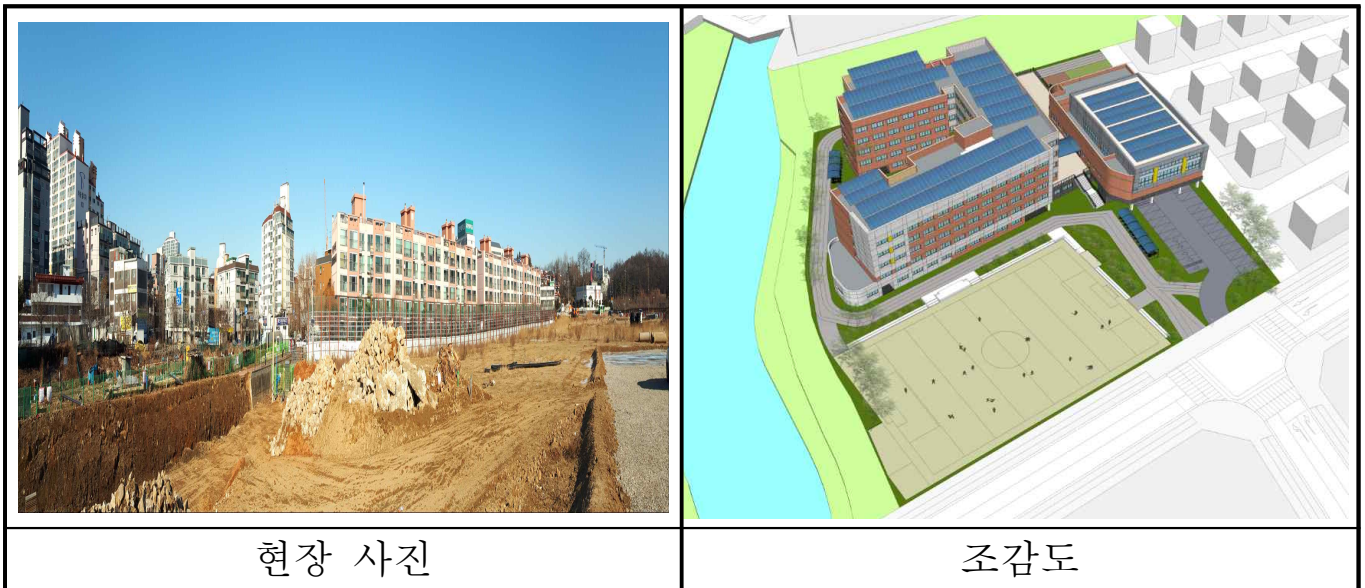
계약심사 조정내역 및 사유서

[항동중학교 교사 신축 공사]

□ 사업 개요

- 공사위치 : 구로구 항동 100번지 일원
- 건축규모 : 지하1층/지상5층, 연면적 10,612.03㎡
- 총공사비 : 182억원

□ 건물 현황



□ 심사평가 결과 : 절감액 846백만원 (5.21%)

[천원]

| 구 분 | 요청금액 | 심사금액 | 절감액 | 절감율 |
|------|------------|------------|---------|-------|
| 총괄 | 16,263,704 | 15,417,034 | 846,670 | 5.21% |
| 건축 | 11,301,097 | 10,830,192 | 470,905 | 4.17% |
| 토목 | 702,160 | 648,010 | 54,150 | 7.71% |
| 기계설비 | 3,389,993 | 3,106,364 | 283,629 | 8.37% |
| 기계소방 | 507,146 | 476,003 | 31,143 | 6.14% |
| 조경 | 363,308 | 356,465 | 6,843 | 1.88% |

계약심사 조정내역 및 사유서

공 사 명 : 향동중학교 교사 신축 공사

사업개요

| | |
|------|--|
| 위 치 | 구로구 향동 100번지 일원 |
| 공사개요 | - 지하1층/지상5층, 연면적 10,612.03m ² - 구조 : 철근콘크리트조 |
| 공사기간 | 착공일로부터 14개월 |

분야별 심사 내용

(단위 : 천원)

| 구 분 | 요청금액 | 심사금액 | 절감액 | 절감율 |
|------|------------|------------|---------|-------|
| 총괄 | 16,263,704 | 15,417,034 | 846,670 | 5.21% |
| 건축 | 11,301,097 | 10,830,192 | 470,905 | 4.17% |
| 토목 | 702,160 | 648,010 | 54,150 | 7.71% |
| 기계설비 | 3,389,993 | 3,106,364 | 283,629 | 8.37% |
| 기계소방 | 507,146 | 476,003 | 31,143 | 6.14% |
| 조경 | 363,308 | 356,465 | 6,843 | 1.88% |

주요 심사내용(관급자재비 심사제외)

○ 자재단가 조정

- 시중물가지 → 조달청 가격정보 조사단가 적용 : 타일시멘트외 10개 품목

○ 일위대가 조정(※직접공사비 기준)

- 철근가공조립 : 현장가공조립 → 공장가공조립(△ 48,011천원)

- 텍스붙임 : 경량천정철골틀 설치품과 중복 삭제(△65,423천원)

- 화강석 붙임(바닥습식) : 서울형폼셈 적용(△32,528천원)

- 단열재할증 : 서울형 폼셈 적용(△ 7,372천원)

- 합판거푸집 : 복잡 적용 → 복잡, 보통으로 구분 적용(△120,172천원)

사업부서 협의결과

○ 이견 없음

계약심사 조정내역 및 사유서

공사명 : 향동중학교 교사 신축공사(토목)

사업개요

| | |
|------|--|
| 위 치 | 구로구 향동100 일원 |
| 공사개요 | 대지면적 10,552 m^2 , 지하1/지상5층 연면적 10,612.05 m^2 |
| 공사기간 | 착공일로 부터 14개월 |

심사평가 결과

- 설계금액 : 702,160 천원
- 심사금액 : 648,010 천원
- 절감액 : 54,150 천원
- 절감률 : 7.71 %

주요 심사 조정내용 및 사유

- 자재단가 조정
 - 하수관 연결 단지관(PVC D200) : 90,100원/개→83,300원/개 등
- 일위대가 조정
 - 옹벽설치 품(스페이서 : 품셈→표준시장단가) 조정
 - PHC말뚝천공 품 조정(품셈5-4-1)
 - 흙관(D450) 부설 및 접합 품 조정(품셈16-2-5)
 - 하수관 CCTV조사 품(시공량 : 420→520M/일) 조정(품셈16-4-3) 등

그 밖의 사항

- 관급자재 및 이전비 등은 심사 제외(별도 검토 후 시행)
- 심사결과에 대한 사업부서 협의결과 : 이견 없음

계약심사 조정내역 및 사유서

공사명 : 향동중학교 교사 신축공사(기계설비, 기계소방)

공사개요

| | |
|-----|--|
| 위 치 | 구로구 향동 100번지 일원(향동공공주택지구 내 중학교 부지) |
| 개 요 | ○ 1개 교사동, 지하 1층 ~ 지상 5층, 30학급 - 기계설비 : 배관공사, 위생설비공사, 자동제어공사, 냉난방설치공사 등 - 기계소방 : 옥외·옥내소화배관공사, 스프링클러배관공사, 내진설비공사 등 |
| 기 간 | 2018. 11월 ~ 2020. 1월 |

심사결과 - 관급자재 및 시설분담금 심사제외

[단위 : 천원]

| 구 분 | 요청금액 | 심사금액 | 절감액 | 절감율 |
|------|-----------|-----------|---------|-------|
| 기계설비 | 3,389,993 | 3,106,364 | 283,629 | 8.37% |
| 기계소방 | 507,146 | 476,003 | 31,143 | 6.14% |

주요 심사내용

- 자재단가 조정(조달청단가 등 실거래가격 적용) : 행거로드 등 109종
 - 행거로드(D9)/m : 675원 → 520원(감 155원)
 - 일반용경질폴리염화비닐관(Φ75mm, VG1)/m : 5,725원 → 4,080원(감 1,645원)
- 일위대가조정 : 양식대변기 등 55종
 - 양식대변기(F.V용)/개 : 배관공 0.694인 → 0.669인,
보통인부 0.2인 → 0.193인

사업부서 협의결과

- 의견 없음

계약심사 조정내역 및 사유서

공 사 명 : 향동중학교 교사 신축공사 (조정)

사업개요

| | |
|------|-------------------------------------|
| 위 치 | 구로구 향동 100번지 일원 (향동공공주택지구 내 중학교 부지) |
| 공사개요 | 수목식재, 앓음벽, 자전거보관대 설치, 인조화강석블럭 포장 등 |
| 공사기간 | 2018. 11. ~ 2020. 1. |

심사평가 결과

- 설계금액 : 363,308 천원
- 심사금액 : 356,465 천원
- 절 감 액 : 6,843 천원
- 절 감 률 : 1.88 %

주요 심사내용

- 자재단가 조정 : 흰줄무늬 사사 외 12종
 - 견적가 → 시중물가지, 조사단가 등 적용
- 일위대가 조정
 - 인조화강석블록 부설, 경계블럭 놓기(직선, 곡선) 공종 : '18년 신규품셈 적용 [감716천원]
 - 디딤돌포장 : 토공 및 화강석 판석 물량 산출 오류 수정 [증694천원]
 - 앓음벽, 돌무더기, 디딤돌포장 : 정원석놓기 → 조정유용석 놓기 적용 [감608천원]
 - 잔디 : 단위면적당 식재 표준 수량으로 조정 [감413천원]

사업부서 협의결과

- 사업부서 협의결과 : 이견 없음