

제272회 시의회 임시회

도시안전건설위원회

2017. 2. 20.(월) 10:00



2017년 주요업무 보고

2017. 2. 20.

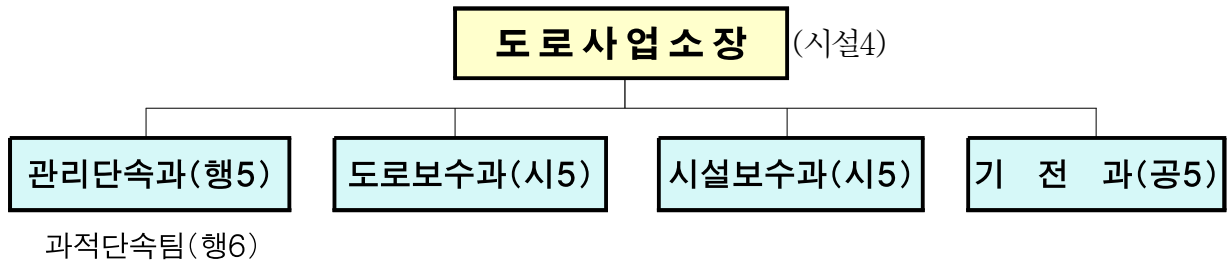
안전총괄본부
(도로사업소)

I. 일반현황

1 조직 및 인력

조 직 : 안전총괄본부 산하 6개 사업소(동·서·남·북부, 성동, 강서)

○ 사업소별 4과 1팀



인 력

○ 공 무 원 : 정원 439 / 현원 442명

○ 정원 외 인력 : 210명

- 임기제공무원 : 44명 / 청원경찰 : 38명 / 촉탁직 : 28명

- 공 무 직 : 100명(도로보수원 80, 시설청소원 6, 시설경비원 8, 과적단속운전원 6)

기 능

- 관리단속과 : 인사·복무·청사관리, 예산·회계·물품관리, 운행제한 차량단속, 공무원 노조관리
- 도로보수과 : 포장도로 및 도로·교통안전시설물(노면표시) 유지관리, 도로굴착 복구공사·감독, 맨홀유지관리, 제설대책
- 시설보수과 : 시도상(市道上)도로시설물 유지관리 및 안전점검, 풍수해 대책 시행, 도로시설물 세척
- 기 전 과 : 도로 기전시설물 및 교통안전시설물 유지관리, 차량 및 건설장비 유지관리

2 예산·관할구역

□ 예산현황

○ 2017년 예산 : 총 226,912백만원

(단위: 백만원)

구분	계	동부	서부	남부	북부	성동	강서	
총계	226,912 (234,727)	35,507 (39,093)	42,701 (52,213)	41,531 (36,519)	41,482 (41,675)	30,051 (32,549)	35,640 (32,678)	
경상비	45,213 (44,712)	6,825 (6,521)	9,372 (9,189)	7,300 (7,080)	6,901 (6,792)	6,965 (7,618)	7,850 (7,512)	
사업비	일반	8,569 (9,901)	1,320 (2,581)	2,144 (2,691)	2,901 (1,501)	828 (1,012)	323 (989)	1,053 (1,127)
	도시개발특별	135,975 (120,864)	22,426 (19,403)	23,341 (25,328)	25,002 (20,223)	25,851 (23,381)	18,452 (17,143)	20,903 (15,386)
	교통특별	22,155 (34,211)	1,936 (4,800)	5,544 (11,072)	3,928 (4,710)	5,602 (5,500)	2,311 (2,869)	2,834 (5,260)
	기금 (굴착복구)	15,000 (25,039)	3,000 (5,788)	2,300 (3,933)	2,400 (3,005)	2,300 (4,990)	2,000 (3,930)	3,000 (3,393)

※ ()는 2016년도 예산 - 전년도 총액대비 7,815백만원(3.3%) 감액

□ 예산집행 현황

(2017. 2. 2.기준, 백만원)

구분	계	동부	서부	남부	북부	성동	강서
예산(재배정)액(A)	138,630	22,980	28,544	20,981	23,756	20,051	22,318
원인행위액(B)	10,210	912	4,072	937	1,265	2,011	1,013
집행율	7.4%	4.0%	14.3%	4.5%	5.3%	10%	4.5%
지출액	5,157	860	963	749	879	774	932
예산잔액(A-B)	128,420	22,068	24,472	20,044	22,491	18,040	21,305

□ 관할구역

사업소	관할구역	관할면적(km ²)
계	25개 구	605.51
동부	강남, 송파, 강동, 서초(일부)	116.40
서부	중구, 용산, 서대문, 마포, 은평	103.03
남부	관악, 동작, 금천, 서초(일부), 영등포(경인로 동측)	94.95
북부	종로, 성북, 강북, 도봉, 노원	128.34
성동	성동, 광진, 동대문, 중랑	66.60
강서	양천, 강서, 구로, 영등포(일부)	96.19

3 주요시설물 현황

□ 인력 및 관리시설물 현황

(2017. 2월 현재)

구 분		계	동부	서부	남부	북부	성동	강서	
인 원	(정원/현원)	439/442	78/73	91/92	65/65	68/73	71/65	66/74	
관 리 시 설 물	포장 도로	노 선(개)	339	36	71	48	80	54	50
		연 장(km)	1,013.39	152.02	185.12	154.84	191.85	139.26	190.3
		면 적(km ²)	29.932	5.745	4.102	5.15	5.39	3.815	5.730
	도로 시설	계	370	42	76	58	81	48	65
		일반교량(개)	154	24	30	16	41	23	20
		고가차도(개)	48	1	14	8	9	9	7
		입체교차(개)	10	-	2	2	-	-	6
		터 널(개)	32	3	6	7	8	3	5
		지하차도(개)	79	13	12	11	8	12	23
		복개구조(개)	47	1	12	14	15	1	4
	장비	(종)	88	12	15	14	16	13	16
		(대)	178	28	31	29	35	26	29
	기전 시설 물	조명등(등)	82,947	14,612	14,968	21,331	6,798	11,692	13,546
		기전시설물(개)	1,827	371	414	288	236	179	339
	교통 안전 시설	안전표지(개)	79,556	12,268	15,911	11,365	16,855	13,055	10,102
		노면표시(km)	13,043	2,370	2,395	2,046	2,142	1,917	2,173
		표지병(개)	247,676	28,554	64,154	41,053	49,409	30,869	33,637
		제어기(대)	3,513	621	573	525	601	516	677
		신호등(조)	58,002	9,734	10,780	8,523	11,323	7,403	10,239
		음향신호(대)	9,285	1,850	1,449	1,448	1,584	1,186	1,768
		보행신호보조(대)	9,790	1,708	1,342	1,434	1,572	1,645	2,089

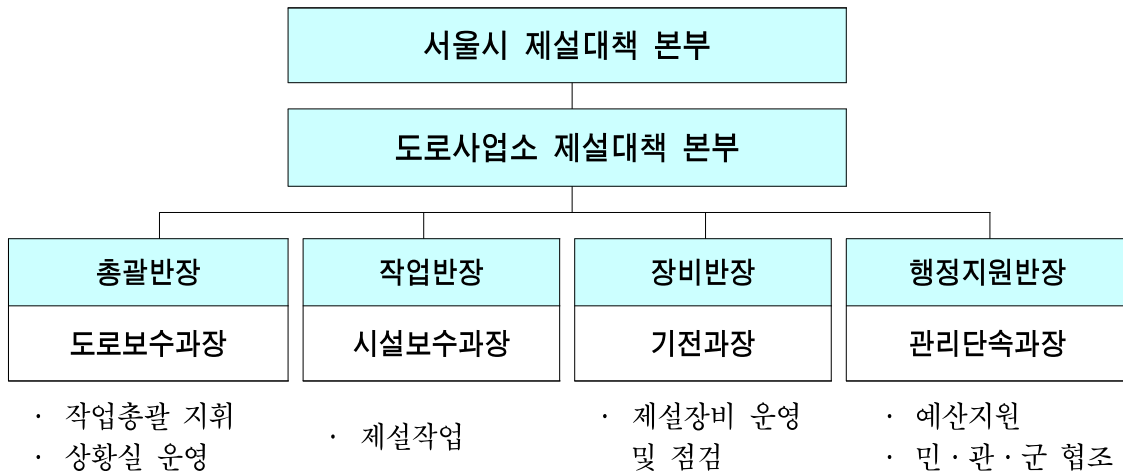
Ⅱ . 주요업무 추진계획

1 '16/'17년 제설대책 추진

서울시 주요간선도로 및 한강교량 등 시설물에 대하여 강설시 신속한 제설작업을 실시함으로써 도로기능 유지로 시민 불편사항 최소화

□ 사업개요

- 기 간 : 2016. 11. 15. ~ 2017. 3. 15.(4개월)
- 조 직



- 제설 구역 : 62개 도로, 19개 교량

- 총 연장

(단위 : km)

구 분	계	동 부	서 부	남 부	북 부	성 동	강 서
계	396.34	70.91	97.29	56	44.6	61.69	65.85
직 영	101.04	16.60	13.63	24	11.9	10.80	24.11
민 영	295.3	54.31	83.66	32	32.7	50.89	41.74

○ 단계별 근무 기준

구분	기 상 상 황		근 무 기 준
평 시	일상예보	강수확률 30%미만 또는 기온 2℃이상	· 24시간 상황유지 · 상황요원 1명
보 강	강설예보	강수확률 30%이상으로서 기온2℃미만 적설량 1cm 미만 예보시	· 상황 및 제설요원 1/20
1단계	강설예보	적설량 5cm 미만 예보시	· 상황 및 제설요원 1/4
2단계	대설주의보	적설량 5cm 이상 예보시	· 상황 및 제설요원 1/2
3단계	대설경보	적설량 10cm 이상 예보시	· 상황 및 제설요원 1/2 (필요시 전직원)

□ 인원 및 장비 현황

○ 제설 인원 및 장비 확보

- 직 영

(단위 : 명, 대)

구분	인 원				장 비				
	계	상황반 (선탭)	장비 운전	작업반	계	제설 차량	살포기	습 교반기	제설 삽날
계	360	227	58	75	99	24	27	10	38
동 부	73	50	10	13	14	4	4	2	4
서 부	62	39	10	13	14	4	4	2	4
남 부	54	31	11	12	21	6	7	2	6
북 부	62	41	8	13	17	3	3	1	10
성 동	47	26	9	12	17	3	5	1	8
강 서	62	40	10	12	16	4	4	2	6

- 민 영

(단위 : 명, 대)

구분	인 원				장 비				
	계	상황반 (선탭)	장비 운전	작업반	계	제설 차량	살포기	습 교반기	제설 삽날
계	89	6	64	19	176	58	58	2	58
동 부	15	1	11	3	30	10	10	-	10
서 부	16	1	12	3	33	11	11	-	11
남 부	13	1	9	3	24	8	8	-	8
북 부	13	1	9	3	25	8	8	1	8
성 동	17	1	12	4	34	11	11	1	11
강 서	15	1	11	3	30	10	10	-	10

○ 폭설대비 장비 동원체계 구축

- 군 부 대(52, 56, 60, 수방사 등) : 덤프 20대, 삼날 20대
- 민 간 업 체 : 덤프(15t) 90대, 굴삭기 51대, 그레이더 5대, 페이로다 7대
- 공공 공사장 : 덤프(15t) 37대, 일반트럭 91대, 굴삭기 77대, 페이로다 2대

□ '16/'17년 제설대책 추진실적

- 비상근무 현황 : 17회(보강 9회, 1단계 7회, 2단계 1회)
- 누적 적설량 : 15.7cm
- 제설자재 확보량 및 사용량

구 분	염화칼슘(톤)			소 금(톤)			친환경(톤)			제설함 설치(개)
	확보량	사용량	잔 량	확보량	사용량	잔 량	확보량	사용량	잔 량	
계	4,120	1,575	2,545	6,097	1,780	4,317	2,852	729	2,123	111
동 부	786	129	657	1,308	497	811	514	34	480	22
서 부	575	270	305	779	363	416	561	235	326	21
남 부	620	264	356	1,070	287	783	377	194	183	2
북 부	443	113	330	836	189	647	259	69	190	2
성 동	836	289	547	988	182	806	495	5	490	45
강 서	860	510	350	1,116	262	854	646	192	454	19

○ 인력 및 장비사용 현황('17. 2월 현재)

구 분	인 력					장 비		
	계	상황실	조종원	작업원	선탑,순찰	계	덤프(살포기)	굴삭기
계	2,573	479	1,186	587	321	1,152	1,002	150
동 부	383	79	174	64	66	176	153	23
서 부	345	31	170	96	48	197	175	22
남 부	413	50	204	94	65	240	206	34
북 부	400	102	136	102	60	170	150	20
성 동	495	64	243	154	34	216	187	29
강 서	537	153	259	77	48	153	131	22

○ 제설 전진기지 설치 구축 : 6개소

- 동부(삼성교), 서부(강변북로), 남부(서초IC), 북부(북악터널 앞), 성동(중랑물재생센터), 강서(오금교)

○ 제설 민간위탁 용역 추진 현황

구 분	민간위탁 제설추진 현황			
	연 장(km)	살포차량(대)	용역비(백만원)	비 고
계	311.9	54	1,698	
동 부	70.91	10	249	
서 부	83.66	7	293	
남 부	32.00	8	330	
북 부	32.70	8	289	
성 동	50.89	11	263	
강 서	41.74	10	274	

※ 수범사례 (성동도로사업소)

- ◆ 제 목 : SBS 저녁 8시뉴스 방송(제설준비 상황)
- ◆ 일 시 : 2017. 1. 19.(목) 20:32
- ◆ 주요내용 : 제설인력·장비·자재 등 제설준비 상황 방송(생중계)



제설재 상차 및 출동영상 사전녹화
(17.1.19. 17:30)



제설준비 상황 생중계
(17.1.19. 20:32)

2 주요 간선도로 포장정비

우리시가 관리하는 도로에서 발생한 중·소규모 도로파손 및 포장 불량지역에 대하여 신속하게 정비를 추진함으로써 안전사고를 예방하고 시민에게 안전한 도로환경 제공

□ 사업개요

- 정비물량 및 사업비 : 13,694a, 69,990백만원

(단위 : 백만원)

구분	계	동부	서부	남부	북부	성동	강서	
포장정비물량	13,694a	2,155a	2,359a	2,596a	2,905a	2,273a	1,406a	
사업비	계	69,990	12,025	11,349	12,055	12,136	10,516	11,909
	일반·특별	54,990	9,025	9,049	9,655	9,836	8,516	8,909
	기금 (굴착복구)	15,000	3,000	2,300	2,400	2,300	2,000	3,000

□ 추진계획

- 사업기간 : '17. 2. ~ 11. 30.
- 일반적인 간선도로는 소성변형을 저감하기 위하여 1등급 골재에 소석회 또는 액상박리재를 첨가한 아스팔트 콘크리트 사용
- 교통량이 많은 교차로, 사거리정지선 및 버스전용차로 정류장은 고내구성 아스팔트 콘크리트 사용
- 순환아스콘을 적극 활용하여 자원 재활용 및 예산 절감



3 도로소파 보수 추진

파손된 도로를 긴급히 보수함으로써 도로의 내구성과 공용수명을 증진시키고 이용시민에게 안전한 도로 환경을 제공하고자 함

□ 사업개요

- 도로연장 및 긴급복구비 : 1,013.39km, 11,200백만원 (단위 : 백만원)

구 분	계	동 부	서 부	남 부	북 부	성 동	강 서
도로연장(km)	1,013.39	152.02	185.12	154.84	191.85	139.26	190.30
도로면적(km ²)	29.932	5.745	4.102	5.150	5.390	3.815	5.730
긴급복구비	11,200	1,847	1,859	1,863	1,843	1,951	1,837

○ 보수대상

- 포장도로의 침하, 균열, 포트홀, 도로함몰 구간
- 잦은 굴착복구로 인한 노면상태 불량구간
- 소성변형이 발생하여 평탄성이 현저히 떨어지는 구간



□ 추진계획

- 사업기간 : 2017. 1. ~ 2017. 12.
- 순차시 발견된 도로불량 구간의 신속한 정비 실시
- 민원신고에 따른 보수정비 실시
 - 주간 : 직영(공무직)반 정비 실시 ※ 주말(토·일) 순차 및 긴급복구 : 도급 시행
 - 야간 : 당직자가 현장 출동하여 응급조치 후 직영반 및 도급시행 복구
- 보수방법
 - 소규모 파손 : 직영반 조치
 - 소성변형, 망상균열로 절삭 후 재포장구간은 긴급복구공사에서 시행(연간단기업체)

4 도로시설물 보수 보강

점검·진단 등을 통해 발견된 노후·손상된 도로시설물을 적기에 보수 보강하여 시설물의 수명을 연장하고 시민의 안전 확보

□ 사업개요

○ 대상 : 370개 도로시설물

(단위 : 개소)

구 분	계	일반교량	고가차도	입체시설	지하차도	터널	복개구조물
총계	370	154	48	10	79	32	47
동 부	42	24	1	-	13	3	1
서 부	76	30	14	2	12	6	12
남 부	58	16	8	2	11	7	14
북 부	81	41	9	-	8	8	15
성 동	48	23	9	-	12	3	1
강 서	65	20	7	6	23	5	4

○ 사업비 : 54,913백만원

(단위 : 백만원)

구 분	계	동 부	서 부	남 부	북 부	성 동	강 서
총계	54,913	8,627	7,370	11,266	12,203	6,984	8,463
보수보강공사	35,801	5,841	2,759	8,552	8,903	4,297	5,449
안전진단정밀점검	3,263	303	619	422	940	439	540
시설물 일상유지	15,849	2,483	3,992	2,292	2,360	2,248	2,474

□ 추진계획

○ 사업기간 : 2017. 1. ~ 2017. 12.

○ 시설물 정밀점검 및 진단용역 ⇒ 보수 보강 및 유지보수



작성 자 동부도로사업소장 : 송만규 ☎2040-0300 시설보수과장 : 박국남 ☎0303 담당 : 나철흠 ☎0370

5 도로시설물 청결세척 추진

동절기에 발생한 각종 매연, 먼지, 잔설, 제설재 등에 의해 더럽혀진 도로상 각종 시설물에 대한 세척·청소를 하여 청결한 도로환경 조성

□ 사업개요

○ 도로시설물 : 일반교량 등 370개소

구 분	계	일반교량	고가차도	입체시설	지하차도	터 널	복개구조물
계	370	154	48	10	79	32	47
동 부	42	24	1	-	13	3	1
서 부	76	30	14	2	12	6	12
남 부	58	16	8	2	11	7	14
북 부	81	41	9	-	8	8	15
성 동	48	23	9	-	12	3	1
강 서	65	20	7	6	23	5	4

- 도로조명시설(기전과) : 가로등, 지하차도등 및 터널등
- 기타 도로부속물 : 중앙분리대, 방음벽, 시선유도봉, 방호울타리 등
- 교통안전시설물 : 신호등 58,002조, 안전표지 79,556개, 제어기 3,513대 등
- 사 업 비 : 3,195백만원

□ 세척시기

구 분	세척횟수	시 기
교량, 지하차도	연 4~9회	3~12월
도로안전시설(충격흡수시설, 중앙분리대, 방음벽 등)	연 4~6회	3~12월
교통안전시설물(신호기, 안전표지)	연 2~3회	3~10월
도로조명시설(가로등, 지하차도 등)	연 1회	7월

□ 추진계획

- 사업기간 : 2017. 3. ~ 2017. 12.
- 민간용역 시행 : 1종 시설물(교량 및 고가차도 등)
터널, 지하차도
- 직영 시행 : 기타 도로시설물 및 부속시설(교통안전시설 포함)
- 인력 및 장비 : 상황에 따라 탄력적 운영



6 교통안전시설물 유지관리

교통신호등, 제어기 등 안전시설에 대한 신설 및 유지관리에 신속한 대처로 도로교통 흐름을 원활하게 하고 안전한 교통환경 조성

□ 사업개요

○ 대상 시설물

구 분	제어기	교통신호등	안전표지	노면표시
계	3,513대	58,002조	79,556개	13,043km
동 부	621대	9,734조	12,268개	2,370km
서 부	573대	10,780조	15,911개	2,395km
남 부	525대	8,523조	11,365개	2,046km
북 부	601대	11,323조	16,855개	2,142km
성 동	516대	7,403조	13,055개	1,917km
강 서	677대	10,239조	10,102개	2,173km

○ 사업비 : 13,820백만원

□ 추진계획

○ 사업기간 : 2017. 2. ~ 2017. 12.

○ 도급시행

- 유지보수공사(교통신호기, 안전표지 : 연간단가) 시행
- 도로교통개선공사 : 교통운영과 사업추진계획에 따라 시행

○ 교통신호기 정비 용역업체에 일일작업지시 및 노선별 순찰 점검



7 기전시설물 유지관리

도로에 설치된 기전시설물의 유지관리를 적기에 실시함으로써 도로를 이용하는 시민고객이 안전한 교통환경 조성

□ 사업개요

○ 대상 시설물

구분	조명등 시설(등수)					주요 기전시설				
	소계	교량	경관조명	지하차도	터널	소계	수전설비	배수포	비상발전기	CCTV
계	82,947	18,581	24,642	17,459	22,265	615면/1000대	615면	191대	59대	750대
동부	14,612	1,715	5,984	3,636	3,277	114면/183대	114면	43대	8대	132대
서부	14,968	1,781	2,828	2,783	7,576	212면/202대	212면	17대	11대	174대
남부	21,331	6,241	9,671	2,431	2,988	42면/141대	42면	20대	9대	112대
북부	6,798	149	450	1,192	5,007	57면/179대	57면	21대	10대	148대
성동	11,692	4,007	4,433	1,884	1,368	90면/87대	90면	33대	8대	46대
강서	13,546	4,688	1,276	5,533	2,049	100면/208대	100면	57대	13대	138대

※ 기타 기전시설물(환기설비 등) : 296대

○ 사업비 : 7,861백만원

□ 추진계획

○ 사업기간 : 2017. 1. ~ 2017. 12.

○ 일상유지보수 : 매일 순찰점검 및 유지보수공사(연간단가) 시행

○ 도로기전시설물 개선공사 : 자체 사업 추진계획수립 시행

- ▶ 현장순찰을 강화하여 보수대상시설물 발견시 신속한 정비로 시민안전 최소화
- ⇒ 1) 경미한 사항은 가로등 반 및 현장근무자 정비
- 2) 규모가 클 경우 임시조치 후 연간단가 계약업체에 작업지시 하여 정비



8 운행제한차량 단속

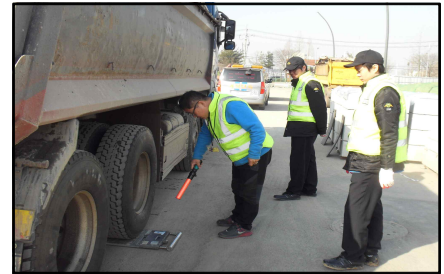
도로 및 시설물의 주요 손상원인이 되는 과적차량을 효율적으로 단속함으로써 도로포장 등 시설물 손상을 방지하고 시민의 안전 확보

□ 추진현황

- 단속근거 : 『도로법』 제77조 및 『도로법시행령』 제79조(차량의 운행제한)
 - 단속기준 : 총중량 40톤, 축하중 10톤, 폭 2.5m, 높이 4m, 길이 16.7m 초과차량
- 단속인력 및 장비 현황

구분	단속인력(명)							기동 단속반	단속장비(대)						
	계	공무원		청원 경찰	운전원		사회 복무		계	단속 차량	이동식 축중기	PDA	카메라	인디 게이터	휴대폰
		일반직	임기제		공무직	촉탁직									
계	160	28	44	31	6	17	34	16	205	17	107	19	31	13	18
동부	21	5	2	4	-	1	9	2	39	3	24	3	3	3	3
서부	32	2	12	10	2	3	3	3	33	3	17	3	5	2	3
남부	23	4	8	4	-	5	2	3	33	3	18	3	4	2	3
북부	15	5	4	-	1	2	3	2	22	2	12	2	2	2	2
성동	26	6	2	6	2	3	7	3	33	3	19	3	3	2	3
강서	43	6	16	7	1	3	10	3	45	3	17	5	14	2	4

- 주요 단속지점
 - 시계진출·입로 : 서하남IC 등 29개소
 - 32톤 운행제한 교량·고가 : 천호대교 등 88개소
 - 아파트 재건축 현장 등 대형공사장



□ 추진계획

- '17년 추진목표 : 검차 56,000대, 적발 3,700대
 - ※ '16년 실적 ⇒ 검차 55,236대, 적발 3,673대, 과태료부과 1,326백만원
- 과적발생 근원지 방문 계도·홍보 등 사전예방 활동 강화
- 민원발생 및 안전사고 예방을 위한 단속원 교육 실시
- 차량운행제한 위반 과태료 징수 및 체납정리 철저
 - 재산조회를 통한 압류, SNS를 활용한 독촉 추진 등

9 '17년 수방대책 추진

수해 취약시설인 지하차도, 저지대 도로 등에 대한 사전 점검·정비 실시 및 도로시설물 등 침수시 체계적·신속 대응으로 시민안전 도모 및 시민불편 최소화

□ 추진개요

- 관리대상 : 지하차도, 저지대 도로 등 수해 취약지역
- 인원 및 장비현황

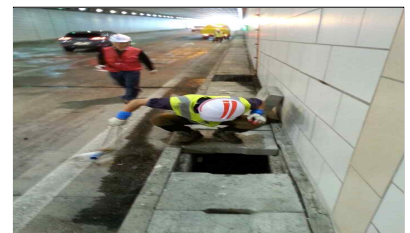
구분	인 원(명)				장 비(대)									
	계	일반직	관리 운영직	도로 보수원	계	덤프 트럭	로울러	굴삭기	바브 캐트	도 로 보수차	셀프 로더	중형 화물	다목 적차	수중 펌프
계	523	258	184	81	155	29	10	6	6	7	4	30	13	50
동부	87	56	17	14	24	5	2	1	1	1	1	5	3	5
서부	106	52	40	14	25	5	1	1	1	1	1	5	3	7
남부	78	36	29	13	26	5	2	1	1	1	0	5	2	9
북부	87	46	27	14	23	5	2	1	1	2	1	5	1	5
성동	78	41	24	13	28	5	1	1	1	1	0	4	2	13
강서	87	27	47	13	29	4	2	1	1	1	1	6	2	11

□ 단계별 근무체계

구 분	평 시	1단계	2단계	3단계
근무인원	1명	필수요원 1/4	필수요원 1/2	필수요원 1/2 (필요시 전원)

□ 추진일정

- 수방기간 : '17. 5. 15. ~ 10. 15.(5개월간)
- 사전준비 단계('17. 3. 15. ~ 5. 14.)
 - 취약시설 점검 및 정비
 - ▶ 유관기관 비상연락망 정비 및 지하차도 및 터널 기전시설 점검
 - ▶ 지하차도 및 터널 배수로 준설
 - ▶ 노후배수펌프 개선(교체) 추진
- 실행단계(2017. 5. 15. ~ 10. 15.)
 - 한강 등 하천수위와 일일 강수량에 따른 각종 도로 수방활동 전개



10 도로사업소 현장견학 진로체험 추진계획

도로사업소 기능과 시설·장비 현장 견학을 통한 진로체험 기회를 제공하여 학생들의 진로체험 활동 증진 및 도로사업소 홍보 도모

추진배경

- 『진로교육법』(’15.12.23.제정) 및 서울시(교육정책담당관) 체험활동 협조요청

추진개요

- 프로그램 명 : 학생들 진로체험(유형 : 현장직업체험)
- 참여 가능 인원 : 1회 10~20명(월 1~2회 탄력운영)
- 체험 가능일 : 신청에 따라 날짜·시간 협의 운영
- 프로그램 구성 : 도로사업소 홍보동영상 시청, 청사 시설·장비 견학 등

추진사항 및 계획

- 진로체험 추진계획 수립(’17.2.9.) ※ 도로사업소 홍보동영상 제작(’16.12월)
- 유관기관 협력체계 구축 : 강남서초교육지원청 등에 홍보·협조 요청
- 진로체험 프로그램 ‘시범운영’ 추진(’17.2월 - 시립 아동복지센터와 협의 중)
- 진로체험 프로그램 운영계획 : [붙임]

《 진로체험 프로그램 구성 주요내용 》

① 오리엔테이션 → ② 홍보동영상 시청·질의응답 → ③ 건설·제설장비 체험 → ④ 교량안전 관리 현장체험(양재천 영동6교~영동5교) → ⑤ 멘토와의 대화(체험소감 등) → ⑥ 이수증 수여

- ’17. 2월 시범운영 후, 3월부터 운영(필요시 쏘 사업소 확대 운영 검토)

기대효과

- 도로사업소 진로체험 통해 발전적인 미래 포부를 갖도록 기회 제공
- 도로사업소의 기능 등 홍보를 통해 도로의 중요성 인식 향상 도모
- 도로시설물 및 장비 등 견학을 통한 도로관리공무원 직업체험 도모

향후계획

- 교육부 진로체험 사이트 ‘꿈길’ 홈페이지 등록·홍보(’17. 2월)
- 유관기관(강남서초교육지원청, 도로사업소 등)에 홍보 등 협조요청(’17. 2월)

진로체험 프로그램 운영계획

진로체험 프로그램 내용	소요시간	운영담당자	비고
<p>③ 체험명 : 건설 및 제설장비 체험</p> <ul style="list-style-type: none"> - 체험장소 : 도로사업소 청사 내 - 건설 및 제설장비 용도 설명(안내) - 건설 및 제설장비 시연 및 탑승 체험 <p>④ 체험명 : 교량안전관리 현장 체험</p> <ul style="list-style-type: none"> - 체험장소 : 양재천 영동5교~영동6교 - 교량 주요 명칭 및 기능 설명, 기술분야 공무원들이 하는일 등 설명 - 이동 동선 <ul style="list-style-type: none"> ▶ 사업소 출발→양재천→영동6교 →영동5교→사업소 도착 	총 90분	토목6급 나철흠 토목6급 송광석 기계7급 이육첨	



굴삭기



로더



롤러



고소작업차



굴삭기



살포기



삽날



염수교반기

