

사람 중심의 안전하고 튼튼한 안심도시 서울

# 2017년 주요업무 보고

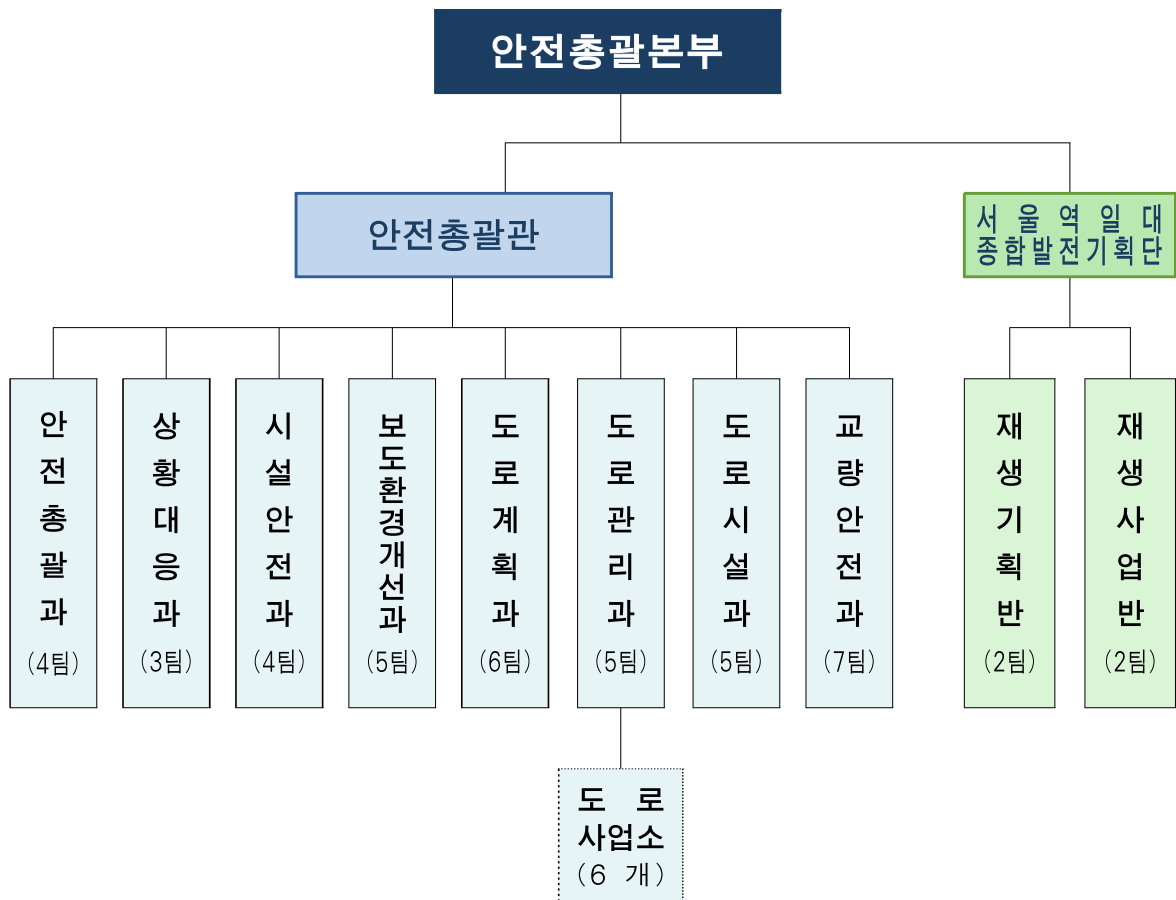
2017. 2. 20.

안전총괄본부

# I. 일반현황

## 1 조직 및 인력

□ 조직 : 1관·1단, 10과·반(43개팀), 6개 사업소(24과)



□ 인력 : 676명 / 687명 (정원 / 현원)

○ 본청 : 237명 / 245명

○ 사업소 : 439명 / 442명

## □ 주요업무

부서명	주요업무
안 전 총괄관	<b>안전총괄과</b> ○ 안전관리계획 등 도시안전 주요정책 개발 관리 ○ 안전 관련 국제협력, 안전대책 제도개선 및 이행실태 점검 ○ 시민안전문화 진흥을 위한 시책 수립·시행
	<b>상황대응과</b> ○ 재난상황 관리 및 재난안전대책본부 지원 등 재난대응체계 구성·운영 ○ 재난관리 실태 점검, 재난대응 안전한국훈련, 긴급구조통제단 상황 전파 ○ 재난정보 수집·보고·전파 등 전달체계 운영, 폭염·한파 대책
	<b>시설안전과</b> ○ 특정관리대상시설 관리업무 총괄 ○ 하도급 부조리 근절 종합대책 수립 및 제도개선 ○ 일반건설업 등록 및 관리, 전문건설업 등록 관리업무 지도·감독
	<b>보도환경개선키</b> ○ 보도관리 제도 개선, 일상점검계획 수립 및 공사장 관리 ○ 지하도상가 관리 및 시설관리공단 지도·감독 ○ 거리가게·노상적치물 단속 및 정비, 보도상 영업시설물 관리
	<b>도로계획과</b> ○ 도로정책 및 도로계획 수립·조정 ○ 수도권 광역·도시고속도로 및 간선도로망 확충 ○ 민자·유료도로 계획 수립·조정, 지하도로 건설사업 추진
	<b>도로관리과</b> ○ 도로관리 종합계획 수립·조정, 도로 제설 및 설해대책 ○ 도로함몰 예방 및 차도혁신 종합대책 추진 ○ 도로 부속물·조명시설물 및 도로 정보화 관리
	<b>도로시설과</b> ○ 도로시설물 유지관리계획 및 관리 수립·조정 ○ 도로시설물 안전점검·진단 및 보수공사 업무 총괄 ○ 자동차전용도로 및 도로시설물 기전설비 유지관리 수립·조정
	<b>교량안전과</b> ○ 교량유지 관리계획 수립 및 조정, 교량 정밀점검·안전진단 총괄 ○ 한강교량 일상점검·정밀점검·진단·보수 등 유지 관리 ○ 일반교량·고가차도·입체교차 총괄 관리
서울역 일대 종합 발전 기획단	<b>재생기획반</b> ○ 서울역 고가 보행길 개장행사, 서울역고가 관련 회의 ○ 7017 시민위원회 구성·운영, 시민홍보·소통
	<b>재생사업반</b> ○ 서울역 7017 프로젝트 추진(계획 수립, 설계·공사 및 시행) ○ 조경분야 설계·공사 조정, 주변 빌딩 연결통로 설치 추진 ○ 만리재로 보행환경개선 설계 용역 추진

## 2 세입·세출예산

**세입 : 177,094백만원**

(단위 : 백만원)

구분	2017예산(A)	2016예산(B)	증감 (C=A-B)	비율(C/B)
계	177,094	146,790	30,304	20.6
일반회계	156,379	144,647	11,732	8.1
특별회계	20,715	2,143	18,572	866.6
광역교통시설 특별회계	20,715	2,143	18,572	866.6

**세출 : 909,936백만원**

(단위 : 백만원)

구분	2017예산 (A)	2016예산 (B)	증감 (C=A-B)	비율(C/B)
계	909,936	841,585	68,351	8.1
일반회계	207,684	201,515	6,169	3.1
특별회계	702,252	640,070	62,182	9.7
교통사업 특별회계	15,651	6,600	9,051	137.1
광역교통시설 특별회계	36,337	7,596	28,741	378.4
도시개발 특별회계	650,264	625,874	24,390	3.9

### 3 주요시설 현황

#### 총괄

- ◆ 도로 : 8,215.1 km(연장)      ◆ 보도 : 2,880,643m(연장)
- ◆ 도로시설물 : 1,156개      ◆ 가로등시설 : 265,304등·면
- ◆ 지하도상가 : 25개(2,788개 점포)      ◆ 거리가게<sup>(16년)</sup> : 7,718개
- ◆ 보도상 영업시설물<sup>(16년)</sup> : 2,141개

#### 도로

구분	계	광로 (40m이상)	대로 (25~40m미만)	중로 (12~25m미만)	소로 (12m미만)	광장
연장(km)	8,215.1	235.2	725.3	901.1	6,353.5	93.0
면적(km <sup>2</sup> )	84.0	10.6	21.3	15.0	34.3	2.8

※ 시도 연장 : 1,196.56km / 구도 연장 : 7,018.54km

#### 보도

구분	계		특별시도		구도	
	연장(m)	면적(m <sup>2</sup> )	연장(m)	면적(m <sup>2</sup> )	연장(m)	면적(m <sup>2</sup> )
2016	2,880,643	9,991,059	1,657,446	6,609,813	1,223,197	3,381,246

#### 도로시설물

구분	계	한강교량	일반교량	고가차도	입체교차	터널	지하차도	지하보도	보도육교	공동구	기타
계	1,156	21	478	96	40	42	149	84	162	7	77
서울시	575	21	228	84	40	35	106	-	-	7	54
자치구	581	-	250	12	-	7	43	84	162	-	23

※ 기타 : 복개구조물, 언더패스

**가로등 시설**

(단위: 등, 면)

총 계	가로등		터널등		지하(보)차도		육교등	교량 하부등	분전함 (면)
	차도등	보행등	차도등	보행등	차도등	보행등			
265,304	138,681	50,678	36,538	885	22,229	10,456	2,164	3,673	7,226

**지하도상가**

상가수 (개소)	점포수 (개소)	규 모 ( $m^2$ )			
		계	상 가	보 도	부대시설
25	2,788	156,934 (100%)	51,014 (32.5%)	80,879 (51.5%)	25,041 (16%)

**거리가게**

○ 연 도 별

연도별	2010년	2011년	2012년	2013년	2014년	2015년	2016년
개소	9,395	9,117	9,292	8,826	8,662	8,038	7,718

○ 유 형 별(2016년)

합계(개소)	포장마차	차량	손수레	좌판	규격박스	기 타
7,718	640	414	1,299	2,975	1,789	592

○ 거리가게 특화거리

구 분	2010년	2011년	2012년	2013년	2014년	2015년	2016년
개 소	67	73	74	74	78	79	99
갯 수	2,456	2,465	2,380	2,380	1,970	1,945	2,843

**보도상 영업시설물**

구 분	2011년	2012년	2013년	2014년	2015년	2016년
합 계	2,550	2,428	2,339	2,297	2,183	2,141
가로판매대	1,284	1,210	1,149	1,121	1,055	1,024
구두수선대	1,216	1,218	1,190	1,176	1,128	1,117

## Ⅱ. '17년 주요 정책 방향 및 정책목표

### 1 '17년 주요 정책 방향

1 **안전의 패러다임을 전환,  
서울을 새롭게 안전도시로 구축하겠습니다 !**

- ◆ 사회구조적·제도적 안전 불평등 문제 진단 및 해소 계기 마련
- ◆ 정책 결정 및 실행시 시민이 참여하는 안전 거버넌스 활성화

2 **미래 위험에 선제적 대응,  
주요 시설을 안전하게 관리하겠습니다 !**

- ◆ 도시기반시설의 선제적·체계적·안정적 유지관리 전략 마련
- ◆ 지진종합대책·재난위험시설 해소·PSC교량 관리 강화

3 **주민들과 적극적으로 소통하고,  
사람 중심 도로·보행인프라를 조성하겠습니다 !**

- ◆ 적극적인 소통을 통해 안정적인 사업관리 체계 마련
- ◆ 장애인 안전시설 정비·지상기기 정비 등 쾌적한 보행환경 조성

4 **서울로 7017 4월 개장,  
시민과 함께하는 축제의 장을 준비하겠습니다 !**

- ◆ 시민 보행길로의 새 단장 2017년 3월까지 공사 완료
- ◆ 시민의 발길이 끊이지 않도록 운영계획을 세심히 마련

## 2 정책 목표

비전

사람 중심의 안전하고 튼튼한 안심도시 서울

발전전략

체계적·선제적·종합적 안전관리체계 구축

핵심사업

서울형  
안전도시  
구축

- 안전도시 서울플랜
- 재난안전 시민 거버넌스
- 재난대응 시스템 강화
- 폭염·한파대책
- 불공정 하도급 근절
- 재난위험시설 해소

기반시설  
선제적 안전관리  
체계 확립

- 노후인프라 체계적 관리
- 지진 종합대책
- 차도 평탄성 혁신
- 도로함몰 예방
- 도로시설물 관리
- 안전 취약시설 점검

사람중심  
도로 인프라 및  
보행환경 조성

- 주요 간선도로망 정비
- 도시고속도로 지하화 및 상부 공원화
- 장애인 안전시설 정비
- 지하상가 불법 전대 단속

서울로  
7017 개장

- 서울로 7017 프로젝트 추진



# 정책지표

구분	지표	단위	2014	2015	2016	2017	2018
재난 예방·대응 강화	하도급개선 현장점검	건수	110	90	100	100	110
	도시기반시설 노후화 전략 마련	공정률 (%)	-	-	-	전략마련 및 실태평가보고서 작성	-
도시시설물 선제적 안전확립	노후포장도로 정비면적	a	17,927	19,407	20,220	21,069	22,000
	공공시설물 내진보강	추진율 (%)	44	45.5	64	67	70
	노면하부 동공탐사	km	61	91	1,114	3,555	1,500
사람중심 도로인프라 확충	도시고속도로 상부공원화 (제물포, 서부간선)	공정	기본계획	우선구간 설계	우선구간 공사	우선구간 공사	우선구간 공사
		투융자심사		기본설계	기본설계	실시설계	
	장애인 안전시설 정비	개소	-	-	700	900	900
서울로 2017 개장	서울역 7017 프로젝트	공정	기본구상	설계 비드판철거 착수	비드판철거 상하부보강 연결	개통	-

### Ⅲ. 주요사업 추진계획

---

1. 서울형 안전도시 구축

---

2. 기반시설 선제적 안전관리체계 확립

---

3. 사람 중심 도로 인프라 및 보행 환경 조성

---

4. 서울로 7017 개장

---

# 1. 서울형 안전도시 구축

① 안전도시 서울플랜 수립

② 재난안전 시민거버넌스 강화

③ 재난대응 시스템 업그레이드

④ 폭염·한파 대비 취약계층 보호 대책 추진

⑤ 건설공사 불공정 하도급 근절대책 추진

⑥ 재난위험시설(D·E등급) 해소

# 1 안전도시 서울플랜 수립

시민·전문가의 시각을 반영한, 제도적·사회구조적 문제를 해결할 수 있는 안전도시 서울플랜 수립함으로써 서울형 안전도시 구축 기반 마련

## □ 추진배경

- 정책환경 변화로 기존의 시설물 안전분야 외 다양한 안전문제 이슈화
- 안전사고의 심각성·중요성에 대한 시민과 공무원(전문가)간 인식 격차 발생
- 현장 여건 고려 없는 안전 관련 법령·제도로 동일 사고 반복 발생

## □ 추진경위

- '16. 11. 1. : 서울플랜 기획위원회 발족 (정기회의 6회, 분과회의 7회 개최)  
- 인문·사회, 소통, 노동안전 등 각 분야 전문가 19명으로 구성
- '16. 11. 16. : 안전도시 서울플랜 추진계획 수립
- '16. 10~12월 : 시민·전문가 의견 수렴  
- X-Disaster 정책토론회, 시민대토론회 안전 난장, 외국인주민 비정상회담 등

## □ '17년 추진계획

- ① **新 안전패러다임 사회적 이슈화** ⇒ 『시민안전보고서』 작성 ('17. 2)

시민 욕구분석		전문가 원인분석	
시민들이 서울시에 바라는 정책의제 분석		제기된 시민 안전욕구에 대한 근본적 원인 분석	
<ul style="list-style-type: none"><li>• 의견청취('16.10~12)</li></ul> <p>- X-Disaster, 안전난장(亂場), 외국인 비정상회담</p>	<ul style="list-style-type: none"><li>• 우선순위 설정</li></ul> <p>- 다양한 시민 욕구 우선순위 설정으로 리스크 관리</p>	<ul style="list-style-type: none"><li>• 사회·인문학 분석</li></ul> <p>- 사회병리학적 문제점 분석으로 <b>계층간 불평등 해소</b></p> <p>ex) 노동양극화 ⇒ 비정규직 안전성 차별 ⇒ 여성범죄 고령화 ⇒ 어르신 안전</p>	<ul style="list-style-type: none"><li>• 안전 시각지대 발굴</li></ul> <p>- 민간시설 안전사고, 지진·감염병 등 급변하는 환경에 대응 위해 <b>제도상 개선책 마련</b></p>



### 「시민안전보고서 발표('17. 2. 21)」

- 참석자 : 우리동네 안전감시단 등 시민대표, 분야별 전문가, 100RC 관계자 등 500여명
- 주요내용 : 시민안전보고서 발표, 100RC 선정식 등

## ② 분야별 정책토론회 개최('17. 3~11월)

- 시민안전보고서 기반, 시민·전문가 토론으로 분야별 안전대책 구체화

주요 분야(예시)      계층간 불평등 및 제도상 불균형 문제 해소 추진

- 노동안전 : 노동자의 실질적인 안전권과 평등한 안전 구현 방안
- 민간영역 : 관리·감독 사각지대 안전관리체계 개선방안 검토
- 노후화 : 노후화 심각성과 이를 해결하기 위한 시 재원 배분 방향
- 지진 : 인센티브 제공 및 홍보를 통한 민간건축물 내진보강 등
- 감염병 : 국경 없는 사회현상으로 인한 감염병 대응책 등

## ③ 『안전도시 서울플랜』 수립('17. 12)

- 안전문제 이면의 사회문제 해결 등 재난회복력 관점에서 ‘안전도시 서울플랜’ 수립
- 100RC 네트워크 간 교류·협력, 선진재난관리 기법 도입
  - 100RC 선진 도시(뉴욕, 파리, 런던 등)와 선진 재난관리 정책 및 제도 교류

### 향후 일정

- 시민안전보고서 작성 : '17. 2월
- 분야별 정책토론회 개최 : '17. 3월 ~ 11월
- 안전도시 서울플랜 수립 : '17. 12월

## 2 재난안전 시민거버넌스 강화

생활 속 재난위해요소 시민감시 네트워크를 활성화하여 생활밀착형 안전관리를 강화하고, 사회 전반에 대한 안전문화 확산 및 안전의식 제고

### □ 우리동네 안전감시단

- 구성 : 지역주민 총 868명 (2기(16.6월~17.6월)) ➔ 3기 출범시 1천명으로 증원
- '17년 추진계획
  - 안전신고(예찰) 외 활동 분야별 활성화  
: 캠페인 · 취약지역 안전점검 등 활동 강화  
※ '16년 활동실적 : 안전신고 7,285건, 과제활동 1,075회
  - 전문교육 강화 : 연 2회 이상, 구별 자체교육 활성화(자체 자격증 소지자 활용)
  - 우수활동가 포상 : 우수활동 공유로 안전감시활동 업그레이드('17.12월)



### □ 더안전시민모임

- 구성 : 주민·전문가·공무원 총 411명 ➔ '17년 약 2배 확대(752명) 예정
  - 재난위험시설(D·E등급) 시설별 4명 내외로 구성·운영 예정  
▷ 주민(살피미: 시설관찰·신고) + 전문가(도우미: 안전관리자문) + 공무원(자카미: 살피미등지원)
- '17년 추진계획 : 시설안전 사각지대 발굴회의 개최(매월)

### □ 시민 거리모니터링단

- 구 성 : 750명 (시각·지체장애인 39명, 시민단체 50명 포함)  
※ '17년 추가모집 : 보행환경 개선에 관심있는 시민 수시 모집(자치구 추천 및 전화신청)
- 역 할 : 일상생활 중 보행 불편사항 신고 (신고시 즉시 시정 조치)
- '17년 추진계획 : 신고 활성화 위한 지원 강화
  - 활동실적 우수 요원 현장 견학(연 2회), 자치구별 간담회 추진 등

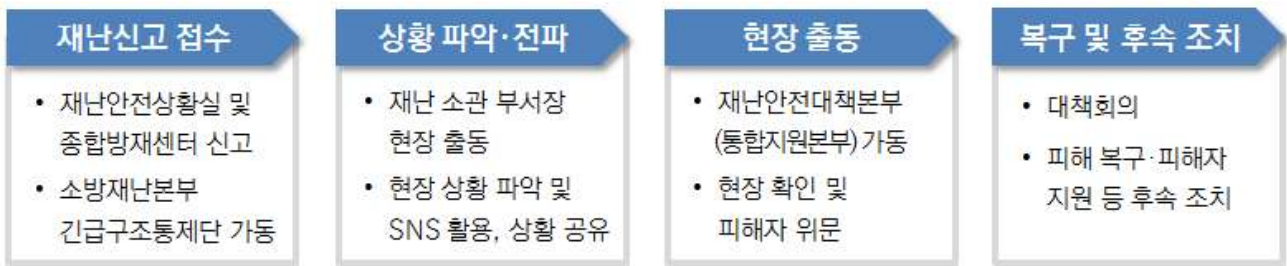
작성자

안전총괄과장: 송정재 ☎2133-8010 사회안전팀장: 윤선재 ☎8039 담당: 박성규 ☎8044  
시설안전과장: 고승호 ☎2133-8200 시설안전팀장: 안근 ☎8220 담당: 김재영 ☎8222  
보도환경개선과장: 서관석 ☎2133-8100 보도관리팀장: 오재섭 ☎8136 담당: 정보례 ☎8138

### 3 재난대응 시스템 업그레이드

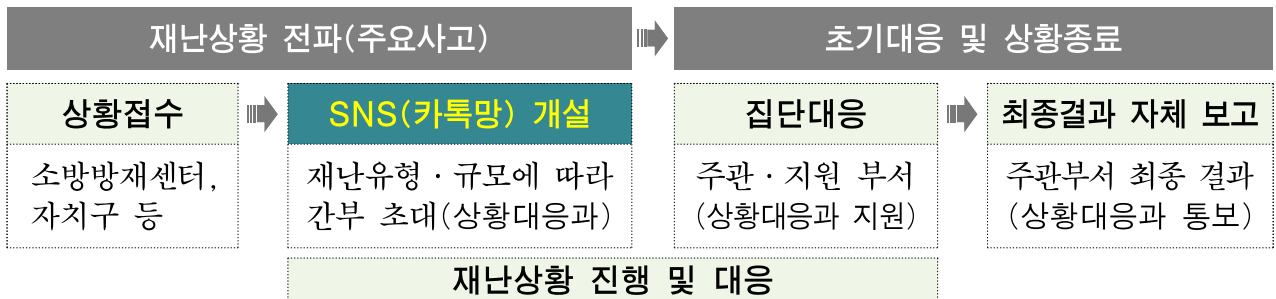
재난발생에 대비, 신속한 상황 전파 및 대응체계를 집중 정비하여 시민의 소중한 생명과 재산을 보호

#### □ 재난대응 시스템 개요



#### □ '17년 추진계획

##### ○ 신속한 상황 전파 체계 구축 : SNS 대응방 운영방안 마련



##### ○ 초기 대응 및 복구체계 강화

- 재난현장 초기대응 매뉴얼 보완, 재난 안전포털시스템 개발 및 구축('17.11월)
- 시민을 위한 안전앱 개발·운영('17.6월)



〈재난안전포털시스템 예시〉

##### ○ 재난사례보고회 등 재발 방지 대책 강구

- 재난사례보고회 개최(연 1회)를 통한 대응사례, 개선사항 등 공유
- 서울국제안전포럼 개최('17.10월경) 및 교육·훈련을 통한 직원 역량 강화 등

## 4 폭염·한파 대비 취약계층 보호 대책 추진

한파·폭염 등 이상 기온이 빈번해짐에 따라 취약계층 안전보호와 시민생활 불편 해소 대책을 추진

### □ 추진개요

#### 한파대책

- 기 간 : '16.11.15 ~'17.3.15, '17.11.15 ~'18.3.15
- 주요내용 : 한파 종합지원상황실 운영, 한파쉼터 운영 등

#### 폭염대책

- 기 간 : '17.6.1 ~9.30
- 주요내용 : 폭염 종합지원상황실 운영, 무더위쉼터 운영 등

### □ '17년 중점 추진계획

#### ○ 취약계층 지원 확대

- 폭염시 : 무더위쉼터 운영, 병물아리수 공급, 폭염 취약계층 방문간호 등
- 한파시 : 한파쉼터 운영, 노숙인 거리상담 활동 및 무료급식 제공 확대 등



〈한파대책〉 노숙인 안전관리



〈한파대책〉 독거어르신 방문 건강 점검



〈폭염대책〉 유아 긴급구조



〈폭염대책〉 열탈진자 보호

#### ○ 상황 대응체계 강화

- 평상시 : 시 및 자치구별 합동 TF 구성·운영(비상연락체계 유지)
- 특보 발령시 : 시 및 자치구 폭염(한파)종합지원상황실 운영

#### ○ 시민 홍보 확대

- 전광판, 가두방송, 언론, 문자서비스 등을 통한 시민행동요령 홍보
- 시민행동요령 리플릿 제작·배부



## 5 건설공사 불공정 하도급 근절대책 추진

건설업계의 불공정 하도급 관행을 개선하여 부실시공 및 공사장 안전 사고를 예방하고, 임금·대금 체불 방지로 사회적 약자 보호

### □ 추진방향

- 기존 정책의 연속성 유지 및 정책 실효성 강화 위한 신규과제 발굴·추진
- 원·하도급자의 동반 성장 및 하도급 최하층 보호 위한 상생협력 강화

※ '16년 추진실적

구 분	하도급 실태점검	대금e바로 시스템 적용	하도급부조리 신고접수 처리	하도급 호민관제	하도급개선 협의회 운영
건 수	101개소	전체 98% (서울시 99.8%)	311건	법률상담 50건, 감사 등 21회(건)	2회

### □ '17년 추진계획

- 투명한 하도급 대금 거래정착 ➡ 체불 방지 효과
  - 국토부 키스콘 - 대금e바로시스템 연계 ⇒ 계약 및 대금지급 여부 확인
  - 전자인력제관리 - 대금e바로시스템 연계 ⇒ 근로자 노임 지급 확인
  - 입찰공고시 표준하도급계약서, 대금지급보증서 발급, 직불합의서 이행 확인
- 주계약자와 공동도급제 활성화 ➡ 불공정 행위 사전 차단
  - 하도급자와 수평적 계약관계로 체불 방지 및 전문건설업체 육성
- 모범공사장 확대 운영 및 하도급 공정성 평가 실시
  - 모범건설공사장 확대 : '16년 이전 4개소 ⇒ '17년 12개소
  - 건설공사 하도급 공정성 평가를 실시하여 하도급 개선 반영('17.5~10)
- 하도급 부조리 신고센터 운영 활성화 : 하도급 호민관제 운영(2명)
  - ※ '16년 운영 실적 : 법률 상담·자문 50건, 감사(점검 등) 11회, 제도개선 10건
- 하도급 실태 현장점검 강화 : 12회 ⇒ 30회 (외부전문가와 합동점검)

## 6 재난위험시설(D·E등급) 해소

재난발생 시 인명피해가 우려되는 재난위험시설에 대한 안전관리를 강화하여 재난·안전사고 사전 예방

### □ 재난위험시설 현황 : 총 188개소

(‘16.12. 8. 기준)

등급	계	민간시설						공공시설			
		소계	아파트	연립	판매	기타건축	담장·축대	소계	공공건물	육교	기타
계	188	173	53	41	16	53	10	15	6	3	6
D등급	172	158	53	36	13	46	10	14	5	3	6
E등급	16	15	0	5	3	7	0	1	1	0	0

※ 188개소 : ’15년말 기준 194개 중 해소 52개소, 신규지정 46개소

### □ ’16년 추진실적

- 재난위험시설 해소 : 52개소(D등급 41, E등급 11)
- E등급 거주자 퇴거 : 계획한 5개소 거주자 전부 퇴거



양남시장 철거(E급)

### □ ’17년 추진계획

- D·E등급 해소 : 60개소 (D등급 50, E등급 10)
  - D등급 : 173개소 중 50개소 해소 (28.9%)
  - E등급 : 15개소 중 10개소 해소 (66.6%)

#### ※ 유형별 맞춤형 해소 추진(2월중 계획 수립)

- 공동주택 : 조합 설립 등 재건축사업 추진방안 모색
- 재래시장 : 시장 정비사업 추진 단계별 애로사항 해소 지원을 통한 사업추진 독려
- 기타시설 : 진단 결과에 따른 보수·보강 요청(단독주택, 석축, 옹벽 등)

### ○ E등급시설 사용자 퇴거 : 2개소

- 신노량시장 : 100개소 점포 중 잔여 22개
- 모래내·서중 양대시장(’16.11월 발생) : 408개소 점포 중 잔여 324개소

## 2. 기 반 시 설 선 제 적 안전관리체계 확 립

- ① 도시기반시설 유지관리체계 개선 전략 수립
- ② 지진종합대책 본격 추진
- ③ 차도 평탄성 혁신으로 시민편의 제공
- ④ 도로함몰 예방활동 강화
- ⑤ 교량 등 도로시설물 안전관리 및 보수보강 추진
- ⑥ PSC 교량 안전관리 강화
- ⑦ 안전 취약 시설물 안전점검 실시

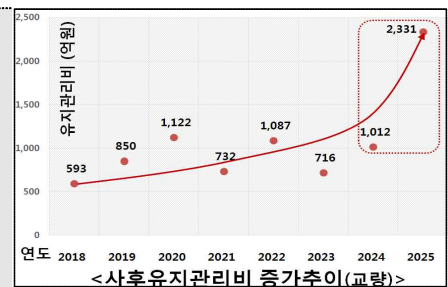
# 1 도시기반시설 유지관리체계 개선 전략 수립

서울시 도시기반시설 노후화에 대비하여 종합실태 조사 및 선진 유지관리 기술 적용 등의 종합적인 관리대책 마련

## □ 필요성

- 30년 이상 노후한 시설의 비율이 높고 가속화되고 있어 체계적인 유지관리 및 막대한 투자재원 조달 방안 모색 필요

❖ 교량의 경우 사후적 유지관리 지속시, 노후화가 본격화되는 '25년부터 재정 부담 급증 예상  
⇒ 수명 연장과 중장기적 재정 부담 경감을 위한 예방적 유지관리 도입 필요



※ 예방적 유지관리시 現 사후 유지관리와 비교, '25년부터 비용 감소 전망(10년 기준, 약 13% 절감 예상)

## □ '16년 추진실적

- 도시기반시설 유지관리체계 개선 전략 용역 추진('16. 3월~)
- 서울시 성능개선 및 장수명화 촉진 조례 제정('16. 7. 14.)

## □ '17년 추진계획

### ① 선제적 유지관리 중장기 재정 분석

- 방향 : 중장기적으로 예방적 유지관리 비용을 과학적으로 분석
- 계획 : 기초실 등 합동 TF 구성('17.2월), 중장기 재정 로드맵 마련('17.8반기)

### ② 시설물 유지관리 예산 확보방안 강구 및 투자 우선순위 선정

- 중장기적 관점에서 (1) 선제적 유지관리 비용 확대의 당위성을 제시하고, (2) 예방적 관점의 부족 예산 등 분석 ➡ 중앙정부 지원 요청 근거자료 제시

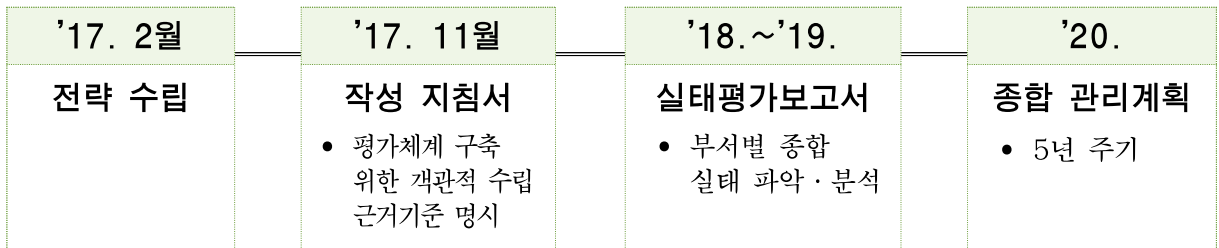
- 비용절감 분석 : 선제적 유지관리 비용투입에 따른 장기적 예산절감 효과 분석
- 부족예산 분석 : 선제적 유지관리 비용과 서울시 예산의 비교분석

○ 예방적 유지관리 적용 우선순위 기준 선정 및 시범 적용

- 안전성 외 기능성, 공공성, 경제성 등까지 평가기준 확대한 과학적이고 체계적인 우선순위 기준 마련 ※ 종합평가 등급 점수화 : 0~100점으로 배점
- 교량 10개소 보수·보강 우선순위 시범 적용

③ 노후 시설물에 대한 선제적 평가시스템 구축

《 추진 로드맵 》



- '17년 추진계획 : 실태평가보고서 및 종합관리 계획 “작성 지침서” 마련
  - 실태평가보고서 및 종합관리계획 추진을 위하여 객관적 근거의 수립 기준 등이 명시된 표준화된 세부 작성 지침서
  - 현장 여건 반영한 평가 위해 시설물 관리 부서와 협업 추진 (14개 부서, 11종)

※ 상시적 평가를 위한 민관협력 “성능개선위원회” 구성·운영('17. 2월)  
- 분야별 다양한 전문가 등으로 구성·운영

□ **향후일정**

- '17. 2월 : 도시기반시설 노후화 대응 전략 수립 용역 완료 및 성능개선위원회 구성·운영
- '17. 6월 : 중장기 재정 로드맵 마련
- '17. 11월 : 실태평가보고서·종합관리계획 작성·수립 위한 지침서 마련  
※ 실태평가보고서 작성('18~'19년) ⇒ 종합관리계획 수립('20년)

## 2 지진종합대책 본격 추진

우리시 공공시설물, 민간건축물의 내진성능 확보 및 대시민 체험교육·홍보 활동을 강화하여 '지진에 강한 서울'을 만들고자 함

### □ 추진배경

- 경주 지진으로 서울시도 더 이상 지진 안전지대가 아니라는 것이 확인
- 서울시 차원의 체계적·선제적·종합적 정책 추진 필요

### □ 추진경위

- 「지진방재 종합계획」 수립·추진('16.6.15) ※ 3개 과제 11개 사업

#### 주요시설물 내진보강 강화(3개 사업)

- 공공시설물 : 시설물별 내진평가 시행 후 필요 건축물 단계적 보강
- 학교시설 : 교육청 내진보강 사업 지원  
※ '15~'18 학교시설 내진보강 추진계획
- 민간건축물 : 제도개선, 행·재정적 지원, 홍보교육

#### 철저한 예방·대비책 구축(3개 사업)

- 지진가속도 계측기 설치 및 통합관리시스템 구축
- 공공건축물 지진안전성표시제 활성화
- 지진 대비 교육·훈련 및 홍보 실시

#### 체계적 대응·복구책 마련(5개 사업)

- 서울시 지진피해 시설물 위험도 평가관리반 구성
- 지진재난 현장조치 행동매뉴얼 정비 등 현행화
- 지진재난 상황전파 및 대응체계 구축
- 시민대피 및 조기 안정화 대책 추진
- 서울시 지진피해조사단 조례 제정

### □ '17년 추진계획

#### ① 시민 이용이 많은 시설물 내진성능 확보 가속화

- 공공건축물 : **市 소관 건축물 260개소 내진성능평가('17년)** 후 보강 필요 건축물 100개소 보강('18~'20년)

- 도로시설물 : '16년 2개소 → '17년 30개소('19년 완료)
- 도시철도 : 36개소 발주('20년 완료 목표)
  - ※ 터널 21, 지하철 역사 15



지하철 내진보강

## ② 서울시 맞춤형 지진 대책 마련

- 지진재난 현장조치 행동매뉴얼 현행화
  - 지진 규모별 대응, 예상 시나리오 및 조치사항 등 보완
- 서울시 지진환경 심층분석 및 대응방안 연구
  - 서울시 지진재난 환경의 정확한 분석 통한 지진대응 정책 마련
- 시민 지진체험교육 실시
  - 11개 시설·차량 2대 활용, 지진발생시 행동요령, 4D 영상체험 등(연 50만여명)
- 지진가속도계측기 확대 : 총 28개 시설 중 미설치 14개소 연차별 추진
  - '17년도 9개 자치구, '18년 이후 5개 자치구
  - ※ 28개소 : 시, 자치구 청사(25개소), 사장교(올림픽·행주대교)

## ③ 시민 누구나 '알기 쉬운 지진관련 정보' 제공

- 지진 발생시 정보 전파체계 강화
  - 시 소셜미디어·'내손안에 서울'·TBS 통한 전파, 민간포털(카카오톡 플러스친구) 협력 홍보
  - ※ 민방위 경보시스템 활용 협의(국민안전처)
- 서울시에 특화된 '서울안전앱' 개발 추진 ('17. 상반기)
  - 재난유형 분석, 서울시에 특화된 정보 콘텐츠 개발
  - ※ 텍스트 위주에서 탈피, 동영상·웹툰으로 알기 쉽게 제작



## □ 향후 일정

- 서울안전앱 개발 완료 : '17. 상반기
- 시 산하 공공건축물 내진성능평가 완료 : '17년 말

### 3 차도 평탄성 혁신으로 시민편의 제공

도시 노후화 및 교통량 증가에 따른 노후 포장도로 누적 문제 해소 및 포장공사 부실시공 등을 예방하고 한 단계 높은 수준의 평탄성 확보

#### □ 추진현황

- 도로포장 유지관리 패러다임 전환 추진 중
  - 서울형 포장설계법 시험포장 : 19개구간 총 10.8km
  - 차열성, 저소음 배수성 포장 시험포장 및 추적조사 등

#### □ '17년 추진계획

- 차도혁신 종합대책 보완·발전
  - 도로포장 유지관리 기본계획 수립('17.4)
  - 유지관리 혁신을 위한 빅데이터 활용 스마트 시스템 구축('17~'19)
- 서울형 포장설계법 시험포장 지속 확대 : **신규 22개소 16km**
  - ※ '15년(6개소, 2km) ⇒ '16년(17개소, 9km) ⇒ '17년(22개소, 16km) ⇒ '21년 전면 시행
- 굴착복구·포장공사 품질관리 강화 : 감리원 확대('16년 16명→'17년 24명)
  - ※ '16년 2개권역(강남, 강북) ⇒ '17년 3개권역(성동·동부, 북부·서부, 남부·강서)
- 맨홀 안전등급 E등급 우선 정비 : '17년 3,500개소('20년까지 일제 정비)
- 도로파손 긴급보수 현장지원 모바일 앱 운영('17.1월~)
  - 공무원 및 보수업체 실시간 확인으로 보수 시간 단축 : 24시간 ⇒ 6시간
- 차도관리 혁신단 운영 (도로사업소 중심, 실무 연구)
  - '16년 개발한 예방적 유지보수 공법(PGS)의 시험시공에 대한 모니터링 : 사가정로 전농동사거리 → 동대문중 방향 140m('17.~'20.)



## 4 도로함몰 예방활동 강화

도로함몰 발생에 대비, 노면하부 동공탐사, 발견동공 굴착복구 등 도로함몰 예방사업의 차질 없는 추진으로 안전한 도로환경 조성

### □ 사전 예방대책 강화

- '17년 동공탐사 확대 : 3,555km ('16년 1,266km)
  - 전년 대비 탐사연장 280% 확대, 동공 발견 즉시 복구 등 대응 조치
  - ※ 동공탐사 적중률 조기 향상 : '15년 20% ⇒ '16년 70% ⇒ '17년 80%
- 도로함몰 예측분석 프로그램 성능 고도화 ⇒ 예측도 향상
  - 발생가능 범위·확률 분석 : 매설물 경과연도, 발생정보 적용 확률 계산 등
- 區 소관 지하 매설물 관리 실태 점검·개선 ('17.상반기)

### □ 사후 관리대책 강화

- 포트홀 실시간 신고시스템 신고활동 활성화 : 인센티브 제도 확대
  - 모범신고자 포상 대상 확대 : 반기별 20명 ⇒ 40명
  - ※ 포트홀·도로함몰 신고 : '15년 8,269건(전체의 22.4%) → '16년 17,134건(전체의 35%)
- 실시간 긴급보수앱 본격 활용,  
도로복구 시간 단축 : 24시간 ⇒ 6시간
- 대형 굴착공사장 유출 지하수 관리 강화
  - 점검규모 확대 : 905개소('16년) → 1,000개소('17년)



### □ 서울형 도로함몰 예방기술 지속 개발·운영

- 서울형 동공관리등급 업그레이드 : 등급별 동공관리 매뉴얼 개발 ('17.4월)
  - ※ 포장상태까지 반영된 서울형 동공관리등급 개발·적용 중('16.11~)
- 도로함몰 예방 굴착복구공사 시공지침 개발·보급 ('17.6월)

## 5 교량 등 도로시설물 안전관리 및 보수·보강 추진

도로시설물에 대한 안전점검 및 진단용역을 실시하여 손상 부분을 사전에 발견하여 보수·보강함으로써 도로시설물의 기능유지와 안전성 확보

### □ 도로시설물 현황 : 575개소

한강교량	일반교량	고가차도	입체교차	터널	지하차도	복개구조	언더패스	공동구
21	228	84	40	35	106	48	6	7

### □ 도로시설물 안전점검 추진

- 정밀점검 및 진단 : 251개소(10,248백만원)

계	정밀점검	안전진단	하자점검	사업비
251개소	234	14	3	10,248



※ 점검 주기 : 1·2종 시설 정밀점검(등급별 1~3년), 1종 시설 정밀안전진단(등급별 4~6년)

- 자체 안전점검 : 575개소(연 7회)

- 정기점검(2회), 설, 해빙기, 우기, 추석, 겨울철

시민과 함께하는 안전점검 추진

• 총 10개소 (5월, 10월 실시) ※ 추진부서·기관 : 교량안전과 2, 공단 2, 도로사업소 6

### □ 도로시설물 보수·보강 추진

- 시설물 보수·보강 : 85건(112,796백만원)

전용도로 시설 : 경인1지하차도 등 30건	한강교량 : 성산대교 등 9건
복개·지하차도 : 매봉터널 등 22건	일반교량·고가 : 장안교 등 24건

- 자동차전용도로 포장 정비 : 4건(24,100백만원)

- PSC교(두모교) 안전성 향상 교면포장 개량 등 4건

### □ 향후일정

- '17. 2. ~ 12. : 안전점검 및 보수보강공사 시행

작성자

도로시설과장: 김길남 ☎2133-1650 시설기획팀장: 양돈욱 ☎1652 담당: 권미애 ☎1656  
교량안전과장: 신응수 ☎2133-1940 교량기획팀장: 오재영 ☎1942 담당: 오석관 ☎1943

## 6 PSC 교량 안전관리 강화

PSC교량에 대한 체계적 유지관리 방안 마련, 외부긴장재 보수·보강 등을 통해 시민 불안 해소

### □ PSC 교량 현황 (14개)

구분(형식)	교량명(준공년도)
외부긴장재	두모교(PSM구간, '97), 서호교('97)
외부+내부긴장재	정릉천고가(2공구 '99)
내부긴장재	홍제천고가('99), 정릉천고가(1공구 '99), 두모교(FSM구간, '97), 원효대교('81), 행주대교('00), 올림픽대교('90), 서강대교('99), 노량교('93), 북정고가('94), 청담2교('85), 영동1교('84), 영동5교('86), 영동6교('85)

### □ PSC 교량 보수·보강 추진

#### ○ PSC 교량 외부긴장재 교체 ('17. 12월)

'16.6월 ~ '17.6월 외부긴장재 결함 유형에 따른 보수·보강 기준 수립	➔	'17.6월 ~ '17.12월 서호교·두모교·정릉천고가 보수·보강 공사
---	---	---

#### ○ PSC 교량 강선 부식 방지를 위한 포장정비 ('17. 12월)

- 자동차전용도로 PSC교량 교면포장 개량 : 두모교
- 한강상 PSC교량 교면포장 개량 : 서강·올림픽·원효대교

### □ PSC 교량 유지관리 방안 용역 추진

#### ○ PSC박스거더교 유지관리 개선방안

- PSC박스거더교 긴장재 유지관리방안 수립 학술용역 ('16.6~'17.6)
- PSC박스거더교 긴장재 정밀조사 및 모니터링 ('17.7~'19.6)

#### ○ 중앙정부 - 서울시 - 전문기관과 협업을 통한 안전관리 제도 개선

- 설계기준·공사시방서·정밀안전진단·안전점검 지침 개정 요청('17.6월)
- 과학적 점검(비파괴 검사 등) 및 모니터링 기술 도입('17.12월)

작성자

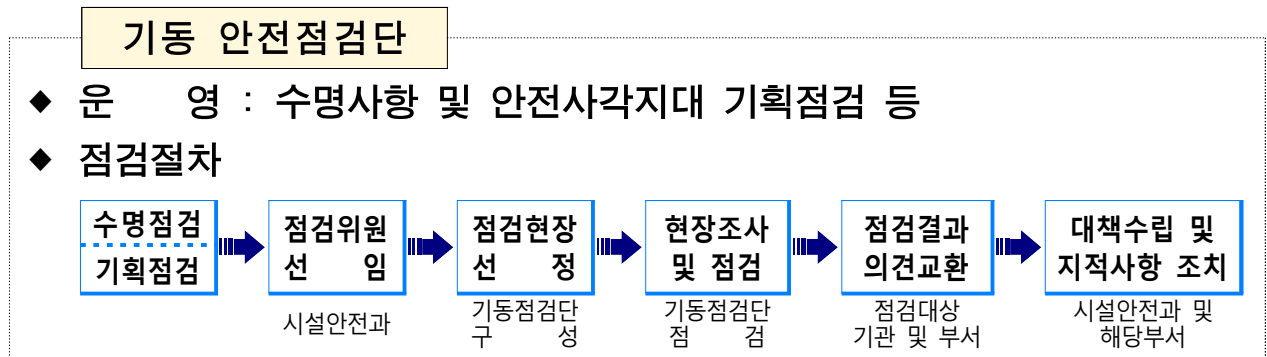
도시시설과장: 김길남 ☎2133-1650 시설기술팀장: 김흥근 ☎1671 담당: 성기선 ☎1675  
교량안전과장: 신응수 ☎2133-1940 교량기획팀장: 오재영 ☎1942 담당: 오석관 ☎1943

## 7 안전 취약 시설물 안전점검 실시

해빙기, 행락철, 우기, 동절기 등 시기별 재난 특성에 따라 안전취약 시설을 선정하고 맞춤형 예방점검을 통한 안전사고 예방

### □ 안전점검 개요

- 계기별 안전점검 : 시기별(해빙기, 행락철, 우기, 동절기) 재난 특성에 따라 안전취약 시설 맞춤형 예방 점검
- 기동 안전점검 : 사건·사고 발생 시설물, 재난 취약 시설물 등 사전 점검



### □ '17년 추진계획 ※ 안전사각지대 기획점검 및 재난취약시설 기동점검은 연중 실시

- ① 해빙기 대비 안전관리대책 추진 ('17. 2 ~ 3월)
  - 인명피해 위험시설 지정대상(축대·옹벽·절개지·터파기공사장 등)
- ② 봄 행락철 대비 안전점검 ('17. 3 ~ 5월)
  - 다중이용 전통시장, 유통시장, 여객시설, 유원·관람·전시·공연시설 등
- ③ 우기/장마철 재난취약시설 안전점검 ('17. 6 ~ 7월)
  - 굴토·건축공사장, 절개지, 대형광고물, 교량·터널, 재난위험시설(D·E등급) 등
- ④ 추석/가을 행락철 대비 안전점검 ('17. 8 ~ 10월)
  - 다중이용 전통시장, 유통시장, 여객시설, 유원·관람·전시·공연시설 등
- ⑤ 겨울철 재난취약시설 안전점검 ('17. 11 ~ 12월)
  - 재난위험시설 D·E등급, 쪽방촌·복지시설, 노후 판매시설 등

### 3. 사 람 중 심 도로인프라 및 보행환경 조성

① 주요 간선도로망 정비

② 도시고속도로 지하화 및 상부 친환경공간 조성

③ 장애인 안전시설(점자블록·턱нат춤) 정비

④ 보도상 불편 해소를 위한 지상기기 정비

⑤ 지하도상가 불법 전대행위 단속 추진

# 1 주요 간선도로망 정비

주변 개발에 따른 교통량 증가에 대한 체계적 대응과 도로망 이용 효율 강화를 위한 도시고속도로 연결체계 개선 및 간선도로망 지속 정비·확충

## □ 추진방향

### ○ 도시고속도로망 이용효율 강화를 통한 시민 편의 증진

- 서울외곽순환도로, 내부순환도로와 강남순환로의 연결체계 강화
- 도시고속도로 진출입 램프 증설, 미싱링크 연결로 혼잡구간 개선

## □ 추진현황 및 추진계획

사업명	사업개요	추진현황 및 추진계획
태릉 ~ 구리 광역도로 확장	<ul style="list-style-type: none"> <li>▪ 북부간선도로 북동IC~구리IC</li> <li>▪ 4~6 → 6~8차로, 2.7km / 1,368억원</li> </ul>	<ul style="list-style-type: none"> <li>◦ '16.11.15 : 기본 및 실시설계 착수</li> <li>• '17.10월 : 공사 착공</li> </ul>
강남순환 도시고속도로 (4, 8공구)	<ul style="list-style-type: none"> <li>▪ 4공구 : 4~8차로, 2.48Km / 3,286억원</li> <li>▪ 8공구 : 4~10차로, 7.96km / 3,552억원</li> </ul>	<ul style="list-style-type: none"> <li>◦ '16.07.03 : 5~7공구(민자구간) 개통</li> <li>◦ '17.2월 공정률 : 72.1%(4공구), 40.8%(8공구)</li> <li>• ~'17.12월</li> <li>- (8공구) 매한지하차도 가시설 및 구조물,     염곡동서지하차도 가시설 및 포장</li> </ul>
월드컵대교 건설	<ul style="list-style-type: none"> <li>▪ 마포 상암 ~ 영등포 양평</li> <li>▪ 6차로 1,980m / 2,589억원</li> </ul>	<ul style="list-style-type: none"> <li>◦ '17.2월 현재 : 주탑, 복단 연결로 등     공사 중(공정률 37%)</li> <li>• '17년 : 복단 연결로 및 접속교 완료</li> </ul>
동부간선도로 확장	<ul style="list-style-type: none"> <li>▪ 동부간선도로 월계1교~의정부시계</li> <li>▪ 4→6~7차로, 6.85km / 4,866억원</li> </ul>	<ul style="list-style-type: none"> <li>◦ '17.2월 현재 : 경원선 철도 이설 및 지하차도     (2개소) 등 공사 중 공정률 53%</li> <li>• '17.9월 : 경원선 월계~녹천 철도이설공사 완료</li> </ul>
도시고속도로 연결 램프	<ul style="list-style-type: none"> <li>▪ 정릉램프 : 1차로, 533m / 122억원</li> <li>▪ 화랑램프(2개소) : 1차로, 952m / 226억원</li> <li>▪ 올림픽대교 남단 : 1차로, 1,383m / 473억원</li> <li>▪ 잠실/천호대교 남단 : 1차로 / 467억원</li> <li>▪ 한남대교 북단 : 1차로, 839m / 308억원</li> </ul>	<ul style="list-style-type: none"> <li>◦ '15.12.31 : 실시설계 완료(화랑)</li> <li>◦ '16.05.26 : 실시설계 완료(한남대교)</li> <li>◦ '16.06.09 : 기본실시설계 착수(잠실,천호)</li> <li>◦ '16.11.01 : 공사 착공(올림픽대교)</li> <li>◦ '17.2월 현재 : 공사 중(정릉 공정률 52%)</li> <li>• '17.10월 : 잠실-천호대교 남단 IC 설계 완료</li> <li>• '17.12월 : 정릉IC 개통</li> </ul>



연번	사업명	사업개요 (①위치 ②규모 ③사업기간 ④총사업비)	추진현황	'17년도 추진단계
1	월드컵대교 건설	① 마포 상암동~영등포 양평동 ②교량건설6차로, 연장 1.98km ③1999. ~ 2020. ④2,588억원	○'01.4~'06.12.: 기본 및 실시설계 ○'10.03.: 공사계약 및 착수 ○'14.12. : 수중구간 교각 15기 시공 완료 ○'17.2월 현재 : 수상구간 주탑, 복단 연결로 및 접속교 시공 중	공사
2	동부간선도로 (월계1교~의정부 시계) 확장	① 월계1교 ~ 의정부시계 ② 폭 4 → 6~7차로, 연장 6.85km, 경원선이설 1.46km ③1999. ~ 2019. ④4,866억원	○추진현황 - 녹천~도봉지하차도 지상구간 지하차도 변경 - 장암지하차도 및 노원고가 확장 공사 중 - 3공구 노원구 구간 방음벽 형식 변경	공사
3	국회대로 지 하차도 및 상 부 공원화	① 신월IC~국회의사당 ② 폭 40~55m, 연장 7.6km ③ 2013~2023 ④ 2,696억원	○'13.5~'15.2 : 타당성조사및기본계획 ○'15.05 : 사업 추진계획 수립 ○'16.07 : 1단계 구간 기본 및 실시설계 착수	공사
4	서초역~방배 로간 도로개설	① 서초동 서초역~방배동 내방역 ② 폭6차로(40m),연장1,280m(터널355m포함) ③ 2007 ~ 2019 ④ 1,648억원	○'14.02.19 : 실시설계 완료 ○'15.10.27 : 공사착공 ○'17.2월 현재 : 터널굴착공사 중	공사
5	디지털3단지~ 두산길간 지 하차도 건설	① 디지털3단지~두산길 ② 폭 4차로(12~26m), 연장 453m ③ 2012. ~ 2018.12 ④ 685억원(구비 200백만원 포함)	○'10.3~'10.12 : 타당성조사 및 기본계획 ○'12.2.~'12.9 : 기본계획 ○'13.5~'14.10 : 기본 및 실시설계 ○'17.2월 현재 : 보상 및 착공준비	공사
6	한강상 교량 연결로(올림픽대교 남단) 구조개선	① 올림픽대교 남단 IC ② 폭5~12.7m, 연장 1.383m ③ 2012. ~ 2019. ④ 사업비 : 474억원	○ '12.3~'13.2 : 타당성조사 및 기본계획 ○ '13.5~'14.10 : 기본설계 ○ '15.7. : 실시설계 완료 ○ '16.6. : 착공	공사
7	천 호 대 로 (광나루역)확장	① 광진구 아차산역 ~ 광나루역 주변 ② 폭 6→10차로, 연장 900m ③ 2007.~2017. ④ 984억원	○'07.3~11 : 타당성 및 기본계획 ○'08.10~'10.5 : 기본 및 실시설계 ○'10.10 : 공사착공 ○'17.2월 현재 : 공사중	공사 (준공)
8	교차로 혼잡지역 개선 타당성조사 및 기본계획	① 서울시내 교차로 혼잡지역 7개소 ② 교차로 확장 및 가각정리 등 구조개선 ③ '17.02. ~ '17.10. ④ 200백만 원	○'17.2월 : 용역 발주예정	타당성 조사 및 기본계획
9	내부순환로 사 근 램 프 타당성조사	① 내부순환도로 사근램프 앞 교차로 주변 제2차장교 ② 사근순환램프 폭5~6m 연장500~600m(추정), 제2차장교 확장 왕복6차로~7차로, 연장 136m ③ 2017.01. ~ 2017.12. ④ 150백만원(타당성조사 용역)	○'17.2월 : 용역 발주예정	타당성 조사



## 2 도시고속도로 지하화 및 상부 친환경공간 조성

도시고속도로 지하화 및 상부 친환경공간 조성 등 친환경 도로 인프라 확충으로 시민편의 증진 및 지역 균형발전 촉진

### □ 추진현황

사업명	사업개요	추진현황
서부간선 지하도로	<ul style="list-style-type: none"> <li>영등포 양평~금천 독산</li> <li>4차로, 10.3km / '10.~'21. / 5,200억원</li> </ul>	<ul style="list-style-type: none"> <li>'16.03.01 : 공사착공</li> <li>'17.1월 현재 : 환기구 민원 협의 중</li> </ul>
제물포 터널	<ul style="list-style-type: none"> <li>양천 신월~영등포 여의도</li> <li>4차로, 7.5km / '10.~'20. / 4,546억원</li> </ul>	<ul style="list-style-type: none"> <li>'15.10.16 : 공사착공</li> <li>'17.1월 현재 : 환기구 민원 협의 중</li> </ul>
동부간선 지하화	<ul style="list-style-type: none"> <li>강남 논현~노원 월계</li> <li>4차로, 13.5km / '15.~'26. / 1조 1,774억원</li> </ul>	<ul style="list-style-type: none"> <li>'15.08.18. : 민자사업 제안</li> <li>'16.12.16. : 기자설명회</li> <li>'16.12.23. : 적격성조사 의뢰(KDI)</li> </ul>

### □ '17년 추진계획

- 최첨단 기술을 도입하고 협력적 거버넌스를 구축하여 면밀하게 추진
  - 동부간선도로 : 민자터널(적격성조사 완료), 재정터널(타당성조사 완료)
- 서부간선도로 및 제물포터널 건설 본격 추진
  - 서부간선도로 : 지하화('17년 공정률 25.2%), 지상 공원화('17년 기본설계 완료)
  - 제물포 터널 : 지하화('17년 공정률 25%), 국회대로 지하화('17년 공정률 15%)

#### 지역주민과 소통하는 사업 프로세스 개선

- ◆ 최근 서부간선, 제물포터널의 환기소 민원 관련 지역주민과 전문가 집단이 논의를 통해 조기에 문제 집중 해결
  - 한국터널지하공간학회, 한국환경영향평가학회 참여
- ◆ 주민 의견을 초기 단계부터 수렴하도록 사업 프로세스를 근본적으로 개선
  - 시민·환경단체 + 지역주민·자치구 + 서울시 + 중앙정부 + 전문가 그룹
  - ☞ 적용예시: 동부간선도로 지하화 사업에 계획 초기 단계부터 협력적 거버넌스 구성·운영

### 3 장애인 안전시설(점자블록 및 턱 낮춤) 정비

보행약자(시각장애인, 지체장애인)들에 대한 안전한 보행환경 조성을 위해 보도상 미흡하게 설치되거나 미설치된 점자블록 및 턱낮춤 정비

#### □ 사업개요

- 사업기간 : 2016~2020년
- 사업내용 : 점자블록 및 턱 낮춤정비 총 3,700개소

#### 연차별 재정계획

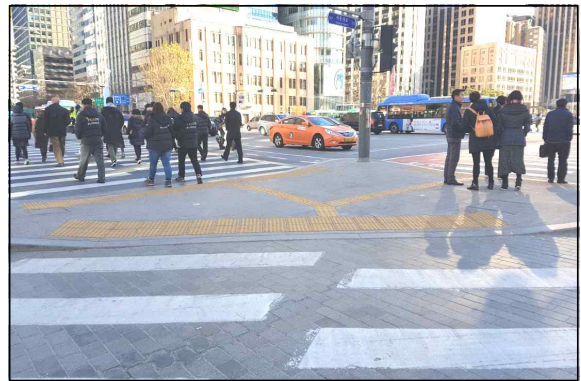
계	2016년	2017년	2018년	2019년	2020년
14,500백만원	3,946	2,220	3,000	3,000	2,334

#### □ '16년 추진실적

- 사업위치 : 도심지 내 4개 區(중로, 중구, 용문, 서문) 세종대로 등 39개 노선
- 사업규모 : 총 1,018개소 중 700개소 정비 완료
- ※ 잔여 정비물량은 명시이월 하여 2017년 상반기까지 완료 추진(종로구)



〈정비 전 (종로 세종대로 159)〉



〈정비 후 (종로 세종대로 159)〉

#### □ '17년 추진계획 : 도심지 외 확대 추진

- 사업위치 : 잔여 21개 區 강남대로 등 간선도로
- 사업규모 : 약 600개소
- 추진일정 : 정비대상 조사('17.2~5월), 공사시행('17.5~10월)

## 4 보도상 불편 해소를 위한 지상기기 정비

시민들의 보행에 불편을 초래하고 도시미관을 저해하는 보도 위 지상기기를 정비하여 쾌적한 보행환경 조성

### □ 추진방향

- 자립형 분전함을 보행안내사인 또는 가로등주 통합형으로 개선, 미관 개선
- 지중화 사업 계획시부터 한전과 적극 협의, 지하화·녹지대 등 이전 설치

### □ '17년 추진계획

#### ○ 가로등 분전함 통합 추진

##### - 추진방법

- ▷ 노후 시설개량 또는 신규 설치시 전면 적용 (기존 자립형 신설 원칙적 금지)
- ▷ 3대 도심(한양도성, 영등포·여의도, 강남) 7대 광역중심으로 조기 개량 완료

##### - '17년 이후 연차별 확대설치

구 분	계	'17년	'18년	'19년	'20년	'21년 이후
분 전 함 (면)	4,556	200	300	300	300	3,456
소요예산(억원)	273	12	18	18	18	207

※ 시범설치('15~'16년) : 총 122면(가로등주 통합 115면, 안내표지 융합 7면)

#### ○ 보행지장 지상기기 이전·철거

- 정비대상 : 한전지상기기(총 8,147개소) 중 유효보도폭 2m미만 126개소
- 추진방법 : 배전스테이션 확대 시행, 정비사업 구역 내 이설, 녹지대 내 차폐 등
- 연차별 계획

정비대상	완료('14~'16)	2017년	'18~'19년
한전지상기기 정비(총 126개)	88	15	23

작성 자    보도환경개선과장 : 서관석 ☎2133-8100    보도안전팀장 : 강중훈 ☎8142    담당 : 정진웅 ☎8121  
 도로관리과장 : 배광환 ☎2133-8150    도로조명팀장 : 신동호 ☎8191    담당 : 안계훈 ☎8192

## 5 지하도상가 불법 전대행위 단속 추진

관례적이고 은밀하게 이루어지고 있는 지하도상가의 불법전대행위에 대한 단속을 지속적으로 실시하여 공유재산 관리질서 확립

### □ 불법전대 실태 및 원인

- 상가 인근 부동산중개업소 및 수탁상인회에서 불법전대 알선 거래
- 상가 임대료가 시세보다 저렴하여 불법전대 유인력 발생

### □ 불법전대 단속 등 실적 : 159건

- 조치내용 : 명도·입찰(5), 명도소송(32), 계약해지(60), 국세청 의뢰(62)

※ 상가 현황

상가 수	점포 수		면 적(m <sup>2</sup> )	임대기간
	소 계	직 영 임 대		
25개	2,788	865 1,923	51,014	'09~'23

### □ '17년 추진계획

- 유관기관과 협조하여 불법전대 행위에 대한 제재조치 강화
  - 구청과 합동으로 부동산중개업소 단속(연 1회 이상)
  - 국세청과 협조하여 기업형 불법전대행위에 세무조사 의뢰
- 현장중심의 활동을 통한 불법전대 채증자료 확보
  - 관리소 직원을 활용하여 의심점포 대상 탐문·조사('11기동대' 활용)
  - 당사자 또는 상인 간 갈등관계를 파악하여 전대 등의 자료 채증 등
- 의심 점포에 대한 추가적 채증 후 변호사 자문(1·2차) 등 법적 검토 강화

### □ 향후일정

- 단속활동 지속 및 적발점포에 대한 국세청 협조 의뢰 : '17. 1~12월
- 적발점포 전대해소 미이행 수탁법인 「대부계약 해지」 : '17. 3월 ~

4. 서 울 로  
7 0 1 7  
개 장

□ 서울로 7017 프로젝트 추진

# 서울로 7017 프로젝트 추진

## □ 추진방향

- 서울역 일대를 고부가가치로 만드는 도시재생의 선도사업
- 명품보행길 조성을 통해 다시 찾고 싶은 세계적 관광명소화
- 사람을 모으고 모인 사람의 활력을 통해 주변상권 재도약
- 17개 도보 네트워크로 연결되는 ‘걷는 도시 서울’의 중추사업

## □ 추진실적

- 서울역 고가 보행길 전환 가시화 : 공정률 70%('17.2.5 현재)



서울역 고가 조성

트리팟 설치

만리동 광장 조성

- 시민 최접점에서 적극적 소통을 통해 ‘서울로 7017’ 인지도 향상
  - 인포가든 설치·운영('16.6~), 서울역고가 BI 개발 및 발표('16.10)
  - CNN 다큐방영, '17년 최고의 여행도시 TOP10에 서울(7위) 선정(론리플래닛)
  - 서울역 일대 역사·풍경 만화전('16.1.9) 및 온라인 연재('16.6~12)



CNN 다큐방영



론리플래닛 기사

작성 자	재생기획반장 : 김권기 ☎2133-8685	총괄대책팀장 : 주재완 ☎8690	담당 : 한명수 ☎8691
	재생사업반장 : 권완택 ☎2133-8662	사업계획팀장 : 임대운 ☎8663	담당 : 정현중 ☎8664

## □ 추진계획

### ○ 서울로 적기 준공을 위해 모든 역량과 행정력 집중 : '17.1~4월

- 트리팟 및 수목식재, 편의시설 등 조경·건축분야 공사 완료
- E/V 6개소 설치 및 주변빌딩 2개소 연결, 만리동 광장, 퇴계로 교통섬 및 지상구간 조성
- 서울로 중심 500m이내 안내사인 구축을 통해 이용시민의 편의 제공

➡ 행정2부시장을 단장으로 하는 현장점검단을 구성·운영하여, 서울로 시공 상태를 지속적으로 점검하고 보완함으로써 품질 제고

### ○ 시민과 함께 호흡하는 소통과 통합의 축제로 개장 준비 : '17.1~4월

- 메인 개장행사는 보행길로 새로운 탄생을 알리는 색다른 퍼포먼스로 구성
- 주민과 시민의 참여로 함께하는 다채로운 지역사회프로그램 운영
- 개장 이후에도 다양한 문화행사로 시민에게 풍성한 볼거리 및 즐길거리 제공

### ○ 체감도 높은 지역주민·시민과의 공감·소통 추진 : '17.1.~6.

- 지역 활성화 위한 서계·중림·만리동 등 지역주민 세미나 등 개최
- 시의원, 지역주민, 상인, 장애인 등 미리 보는 '서울로' 체험투어 개최
- 7017 추진배경·과정, 서울로 개장과 성과 등 백서 제작 및 기록화 추진



지역주민 세미나



서울로 체험투어



7017 백서 기초 연구

### ○ 개장 이후 성공적인 운영을 위한 철저한 준비시스템 구축

- 서울로 운영 조직 구성 및 근거 조례 제정 추진
- 민관거버넌스 구축 및 안전한 서울로 7017을 위한 협력적 관리모델 구현