

실·국별 주요업무보고

# 안전총괄담당관

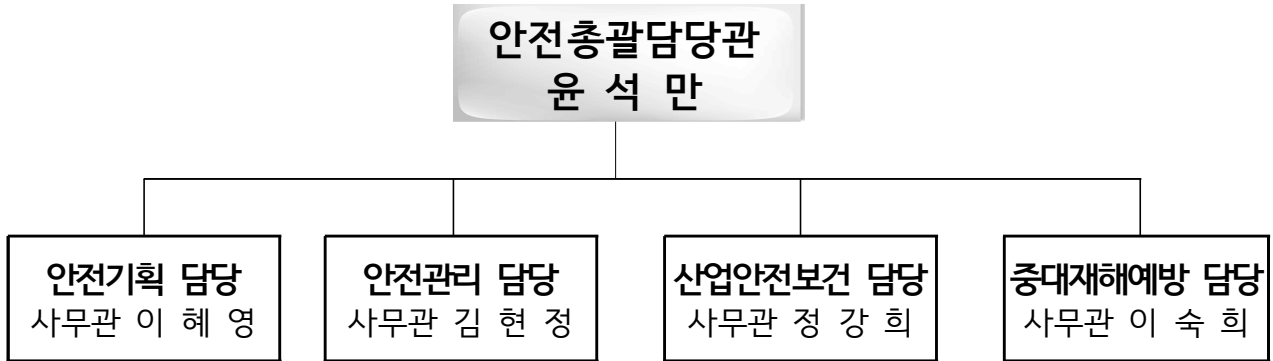
다양성이 꽃피는  
공존의 혁신미래교육



## 일반 현황

### 조직

1과 4담당



### 정·현원

(\*24.1.10.기준)

구분	일 반 직							교육전문직				합계
	4급	5급	6급	7급	8급	9급	소계	유아	초등	중등	소계	
정원	1	4	6	6	-	-	17	-	1	-	1	18
현원	1	4	6	6	-	-	17	-	1	-	1	18

### 주요 기능

구 분	담 당 업 무
안 전 총 괄 담 당 관	<ul style="list-style-type: none"> <li>○ 재난 및 안전사고 예방·대응 총괄</li> <li>○ 국가안전관리 세부계획 및 학교안전관리 계획 수립</li> <li>○ 재난 대응을 위한 훈련 실시</li> <li>○ 서울특별시학교안전공제회 및 교육시설재난공제 관련 업무</li> <li>○ 학교 안전사고 예방사업 및 학교 안전교육에 관한 사항</li> <li>○ 어린이 등하굣길 교통안전 관리</li> <li>○ 산업·중대재해 예방 총괄</li> <li>○ 산업안전 및 보건 지도·관리</li> <li>○ 안전보건관리 체계 구축 및 이행관리</li> </ul>



## 예산 현황

### 2024년 사업별 예산 현황

(단위: 천원, '24.1.10.기준)

부서	세부사업	2024년도	2023년도		증감 (A-B)	증감율 (%)
		본예산(A)	본예산(B)	최종예산 (추경포함)		
안전총괄담당관	학생안전관리	5,344,114	2,814,350	3,297,550	2,529,764	89.89
	산업안전보건관리	148,740	141,595	141,595	7,145	5.05
	재무회계관리	10,939,785	7,037,537	7,037,537	3,902,248	55.45
	공유재산및물품관리	2,216,936	2,033,448	2,105,713	183,488	9.02
합계		18,649,575	12,026,930	12,582,395	6,622,645	55.07

※ 2023년 최종예산: 본예산, 추경예산, 이월예산, 성립전 확정예산 모두 포함한 금액

### 2024년 주요업무 과제별 예산 내역

(단위: 천원, '24.1.10.기준)

번호	주요업무 과제명	예산액		집행예정액				쪽수
		'24	'23	1분기	2분기	3분기	4분기	
1	안전관리체계 개선 및 안전사고 예방	4,938,274	2,390,450	4,688,210	222,264	15,800	12,000	67
2	산업안전보건 지원 및 중대재해 예방	148,740	141,595	27,340	25,750	20,400	75,250	72
합계		5,087,014	2,532,045	4,715,550	248,014	36,200	87,250	



## 업무 평가 및 개선 방향

### □ 성과

- 재난 및 안전사고 발생 시 유관기관과의 협업을 통한 신속 대응
  - 서울종합방재센터와의 Hot-Line 운영으로 재난 상황 신속 접수 및 대응
  - 유관기관과의 협업을 통한 학교 현장의 문제 해결
    - ※ (서울영상고 화재) 기숙사 학생의 임시거주시설 마련 및 학생 안전 대책 수립
- 안전한 통학환경 조성을 위한 통학로 전수조사 및 협업체계 구축
  - 민·관·학 협업을 통한 초등학교 전체 통학로 전수조사 및 개선 추진
  - 적시적·실효적인 통학로 개선 및 협업체계 구축을 위한 통학로 안전협의체 구성
- 유관기관 협업을 통한 산업안전보건 예방활동 추진
  - 서울시, 고용노동부(서울지청 및 강남지청), 안전보건공단과 협업을 통한 소규모 공사(수급)업체 사업주교육 실시(379명 이수)
  - 서울시 중대재해감시단과 학교 공사현장 합동점검 시범사업 추진
- 중대산업재해 없는 안전한 근로환경 조성
  - 중대재해처벌법 의무이행에 따른 안전보건관리체계 구축·관리
  - 안전보건관리책임자 등 업무 수행 평가·관리 및 안전보건 관계 법령상 의무이행 사항 점검·관리

### □ 한계

- 재난 및 안전관리 업무 담당자의 전문교육 기회 부족
  - 본청과 교육지원청의 재난 및 안전관리 업무 담당자들의 전문역량 향상을 위한 전문교육 기회 부족
- 통학로 전수조사 결과에 대한 후속 업무 추진 난항
  - 도로 및 지역 특성, 교통 여건상 학교별 다양한 상황 고려 필요
  - 학교밖 도로에 대한 교육청 업무권한 문제, 통학로 개선 예산 확보 필요

- 학교 공사현장 유관기관 합동점검에 대한 공립학교의 참여의지 및 인식 부족
  - 교육지원청 발주공사 위주인 공립학교의 경우 산업안전보건관리 책임이 교육지원청에게 있다고 인식하여 합동점검에 소극적
- 현장(학교 등)에 대한 안전보건 관계 법령상 의무이행 점검과 관리감독자 업무 수행 평가의 물리적 한계
  - 광범위한 점검 대상(1,073개)별 유해·위험요인이나 관계 법령상 의무이행사항에 대한 세부 점검의 물리적 한계가 있음

## □ 개선 방향

- 재난 및 안전관리 업무 담당자의 전문성 향상을 위한 교육과정 개설
  - 본청과 교육지원청의 재난 및 안전관리 업무 담당자 대상 재난안전 분야 전문교육과 안전체험관 체험교육 개설 추진
- 통학로 전수조사 이력 관리 및 유관기관과 후속 개선업무 공동 추진
  - 유관기관 상설 협의기구를 통한 통학로 전수조사 후속업무 공동 대응
    - ※ 본청: 교통안전협의체(본청-서울시-서울경찰청-서울시자치경찰위원회)
    - ※ 교육지원청: 통학로안전협의체(교육지원청-자치구-경찰서-시의원-지역주민-전문가)
  - 교육부 특교 예산 확보를 통한 서울시와의 매칭(50%) 사업 추진
    - ※ 통학로 전수조사 내역 중 사유지 등 개선 불가 지역 제외한 1,300건 개선 추진
    - ※ 서울교육 시각화시스템을 통한 통학로 개선 전·후 사진 탑재 등 지속 관리
- 공립학교 합동점검 참여율 제고를 위한 방안 마련
  - 23학년도 겨울방학 학교공사 합동점검 만족도 조사 및 결과분석을 통하여 점검 필요성 안내 및 적극적 참여 독려
- ‘산업안전보건 통합관리 시스템’ 구축을 통한 실질적·통합적 관리 체계 강화
  - 광범위한 점검 대상(1,073개)에 대한 안전보건 관계 법령상 의무 이행사항 현황 효율적·체계적 관리



## 부서별 주요업무

작성 자

안전총괄담당관: 윤석만 ☎8680

안전기획팀장: 이혜영 ☎8681

담당: 박병남 ☎8682, 구은경 ☎8683

김지흡 ☎8684, 양수지 ☎8685

안전관리팀장: 김현정 ☎8686

담당: 이준구 ☎8687, 백명조 ☎8688

최강래 ☎8689, 조문정 ☎8690

# 1

## 안전관리체계 개선 및 안전사고 예방

### □ 사업 개요

#### ○ 목적

- 학생을 보호하고 학부모가 안심할 수 있는 교육환경 조성
- 학교안전사고 예방 및 재난 발생 시 대응능력 향상

#### ○ 근거

- 「학교안전사고예방 및 보상에 관한 법률」 제5조 및 제8조
- 「초·중등교육법」 제30조의8
- 「서울특별시교육청 교육안전 기본 조례」 제10조
- 「서울특별시교육청 각급학교 학생 교통안전 조례」

#### ○ 주요 내용

- 안전관리 및 협력체계 개선
- 학교 안전사고 예방 및 위기대응력 강화
- 체험중심 안전교육 및 훈련을 통한 위험감수성 향상

### □ 2023년 추진 실적

#### ○ 안전관리 및 협력체계 개선

- 서울종합방재센터와의 Hot-Line 운영: 총30건
- 초등학교 교통안전지도활성화(학교기본운영비 및 목적사업비) 지원
- 2023년 초등학교 인근 통학로 교통안전위험요인 전수조사 실시
  - ※ 교통안전위험요인 2,115건 조사 후 서울시(자치구)에 1,300건 시설개선 요청
  - ※ 보행안전시설, 속도저감시설, 횡단안전시설, 보호구역시설 등 '23년 377건 개선 완료

- 교육지원청별 통학로 안전 협의체 구성을 통한 긴밀한 협업체계 구축
- 각급학교 CCTV 설치 지원: 231교, 1,200,000천원
- 학교 안전사고 예방 및 위기 대응력 강화
  - 학교안전지원단 운영: 165교(교당 2명씩 총 330명)
    - ※ 등·하굣길 교통지도, 교내 생활지도, 안전사각지대 관리 등
  - 소규모 테마형 교육여행 119 소방대원 동행 프로그램: 8교 11팀
- 체험중심 안전교육 및 훈련을 통한 위험감수성 향상
  - 학교안전담당자 안전교육 정책연수: 유·초·중·고·특수·각종학교 전체
  - 학생안전체험교육비 및 기자재구입비(학교기본운영비, 목적사업비) 지원
    - ※ 유치원: 1,500천원 일괄 교부
    - ※ 초·중·고, 특수·각종·고등기술 학교급별 차등 교부  
(43학급 미만: 2,000천원, 43학급 이상: 2,500천원)
  - 보라매안전체험관 안전과수꾼 교육과정 연계 안전체험교육: 473명
  - 학교안전관리자 소방안전실무 위탁교육(서울소방학교): 218명
  - 재난대응 안전한국훈련 실시: '23.10.30.~31.
  - 기숙사 화재대피훈련 실시: 상반기 69교, 하반기 68교

추진 목표

세부사업명	추진 시기	물량
서울특별시 소방재난본부 협업 안전프로그램	1~12월	시민안전과수꾼(510명) 소방안전실무 교육(160명) 교육여행 119대원 동행(특수)
학교 CCTV 설치 지원	1~10월	공·사립 초·중·고·특수 각종학교 중 신청교(200교)
학교안전담당자 안전연수	2월	국·공·사립 유·초·중·고·특수 각종학교 전체
재난관리자원 비축관리 (화재대비물품 구입·비치)	2~11월	본청, 교육지원청, 기숙사 운영학교(69교)
학생안전체험교육비 및 기자재구입비 지원	3월	공·사립 유·초·중·고·특수 각종학교 전체
교통안전지도활성화 지원	3월	공립초(564교, 학교기본운영비) 사립초(38교, 목적사업비)
학교안전지원단 운영	3~11월	국·공·사립 초등학교(220교)

세부사업명	추진 시기	물량
기숙사 화재대피 훈련	3~4월, 9~10월	기숙사 운영학교(69교)
학교안전평가단 운영	5~6월	공립 유치원, 공·사립 초·중·고·특수·각종학교 전체
학교 주변 통학로(교통안전) 점검	7~9월	공·사립 중·고등학교(20교)
재난대응 안전한국훈련	10~11월	전 기관 참여

## □ 추진 계획

### 2024년 주요 개선 사항

- 재난 및 안전관리 업무 담당자의 전문성 향상을 위한 교육과정 개설
- 통학로 전수조사 이력 관리 및 유관기관과 후속 개선업무 공동 추진
- 안전관리 및 협력체계 구축
  - 서울종합방재센터와의 Hot-Line 운영
  - 초등학교 교통안전지도활성화(학교기본운영비 및 목적사업비) 지원: 공·사립 초등학교 전체, 교당 500천원
  - 통학로 위험요인 개선 및 학교 주변 통학로 안전 점검
    - ※ 초등학교 통학로 전수조사 결과에 따른 1,300여건 교통안전시설물 개선 추진
    - ※ 중·고등학교 고위험 통학로 20개교 안전 점검 실시
  - 교육청·서울시·강서구 합동 종합형 안전체험관 개관·운영(온라인체험관 연계)
  - 각급학교 CCTV 설치 지원: 화소 개선, 안전 사각지대 신규 설치 등
- 학교안전사고 예방 및 위기대응력 강화
  - 재난 및 안전관리 업무 담당자 전문성 향상을 위한 교육과정 개설
    - ※ '24. 상반기 중 본청과 교육지원청 재난·안전관리 업무 담당자 대상 재난안전 분야 전문교육(14시간) 및 재난안전 체험교육(7시간) 개설·실시
  - 학교안전평가단 운영
    - ※ 학교안전계획 평가, 환류, 안전교육 실태 모니터링 실시
  - 재난관리자원 비축·관리
    - ※ 2024년 비축물품 구입: 화재대비용품(본청, 교육지원청, 기숙사 운영 학교)
    - ※ 2025년 재난관리자원 비축·관리 계획 수립



- 학교안전지원단 운영: 220교(교당 2명씩 총 440명)
  - ※ 등·하굣길 교통지도, 교내 생활지도, 안전사각지대 관리 등
- 소규모 테마형 교육여행 119 소방대원 동행 프로그램(특수학교)
- **체험중심 안전교육 및 훈련을 통한 위험감수성 향상**
  - 학생안전체험교육비 및 기자재구입비(학교기본운영비, 목적사업비) 지원
    - ※ 유 1,200천원, 초·중·고·특수·각종 등 1,200천원+(학급수×40천원) 학급 수에 따른 규모별 차등 교부
  - 학교안전담당자 안전교육 정책연수: 유·초·중·고·특수·각종학교 전체
  - 보라매안전체험관 시민안전파수꾼 교육과정 연계 안전체험교육
    - ※ 일반직공무원 및 교육공무직원 대상, 30명×17회=510명
  - 학교안전관리자 소방안전실무 위탁교육(서울특별시 소방학교)
    - ※ 각급학교 교(원)감, 행정실장, 안전부장 대상, 40명×4회=160명
  - 재난대응 안전한국훈련, 어린이 재난안전훈련 및 기숙사 화재대피 훈련 실시

## □ 추진 일정

- 보라매안전체험관 시민안전파수꾼 교육과정 연계 안전체험교육: '24.1~12월
- 각급학교 CCTV 설치 지원: '24.1~10월
- 2023년 통학로 전수조사 관련 교통안전시설물 개선 추진: '24.3~12월
- 학교안전지원단 운영: '24.3~11월
- 소규모 테마형 교육여행 119 소방대원 동행 프로그램: '24.3~11월
- 재난 및 안전관리 업무 담당자 전문성 향상 교육 실시: '24.4월
- 종합형 안전체험관 <강서안전체험관(가칭)> 개관·운영: '24.4월
- 학교안전평가단 운영: '24.5~6월
- 기숙사 화재대피훈련 실시: '24.3~4월, 9~10월
- 학교안전관리자 소방안전실무 위탁교육: '24.5월, 10월
- 재난대응 안전한국훈련: '24.10~11월

## □ 예산 집행 계획

(단위: 천원, '24.1.10.기준)

사업명	예산액		집행예정액 / 집행내용				주요사업별 설명자료 쪽수
	'24	'23	1분기	2분기	3분기	4분기	
학생안전체험교육 및 기자재 지원	725,280	896,500	725,280 안전체험 교육비 지원	-	-	-	236
안전체험관건립 및 운영지원	1,536,500	24,000	1,536,500 공사비 및 운영비	-	-	-	242
재난관리자원 비축관리	179,754	-	17,730 화재대비 물품구입	162,024 화재대비 물품구입	-	-	243
재난대응시스템 구축및훈련	53,780	63,270	10,000 운영물품 구입	20,780 안전의날 행사추진	11,000 운영물품 구입	12,000 물품구입 및 평가회	244
초등학교 교통안전 지도 활성화	137,700	181,500	107,700 시스템 운영 교통안전 캠페인 등	30,000 교통안전 유관기관 협력사업	-	-	244
학교 CCTV 설치지원	2,291,000	1,200,000	2,291,000 CCTV 설치비 지원	-	-	-	246
학교안전평가단 운영	9,460	10,180	-	9,460 수당 및 협의회	-	-	246
학교주변통학로 안전강화	4,800	15,000	-	-	4,800 교통안전 점검비	-	246
<b>합계</b>	<b>4,938,274</b>	<b>2,390,450</b>	<b>4,688,210</b>	<b>222,264</b>	<b>15,800</b>	<b>12,000</b>	

작성 자

안전총괄담당관: 윤석만 ☎8680

산업안전보건팀장: 정강희 ☎8691

담당: 이상민 ☎8692, 권상면 ☎8693

이연수 ☎8694

중대재해예방팀장: 이숙희 ☎8695

담당: 강민주 ☎8696, 주지환 ☎8697

## 2

## 산업안전보건 지원 및 중대재해 예방

### □ 사업 개요

#### ○ 목적

- 안전은 근로자에게 ‘권리’이자 ‘의무’임을 인지하고 근로자 스스로가 안전보건주체로서 참여하도록 안전의식을 제고하며, ‘자기규율’과 ‘예방역량’ 강화를 위하여 적극적인 학교(기관) 업무 지원 추진
- 중대재해처벌법 상 경영책임자의 충실한 의무이행 및 안전보건 관리 체계 구축·관리를 통한 중대재해 예방으로 안전한 근로환경 조성

#### ○ 근거

- 「산업안전보건법」 제5조(사업주의 의무)
- 「산업안전보건기준에 관한 규칙」 등
- 「중대재해 처벌 등에 관한 법률」 제4조(사업주와 경영책임자 등의 안전 및 보건 확보 의무)

#### ○ 주요 내용

- 산업재해 예방을 위한 유관기관 연계협력 네트워크 구축·운영
- 학교 산업안전보건업무 경감을 위한 적극적 업무 지원
- 중대재해 예방 안전보건 관리체계 구축·이행관리 강화

### □ 2023년 추진 실적

#### ○ 산업재해 예방을 위한 유관기관 연계협력 네트워크 구축·운영

- 고용노동부, 안전보건공단, 서울시와 협력하여 학교 공사(수급)업체 사업주 교육을 통한 산업재해 예방: '23.10~12월

※ 총 6회 사업주교육 실시(379명 이수)

- 학교 산업안전보건업무 경감을 위한 적극적 업무 지원
  - 학교 산업안전보건업무 컨설팅 위탁 우수 업체 발굴 및 안내: '23.2월
    - ※ 629개교 컨설팅 위탁계약 체결 및 매월 컨설팅 실시
  - 위험성평가 실시 안내 및 결과 수합: '23.7~12월
    - ※ 공립학교(기관) 1,071개소 중 1,066개소 실시(휴교 5개교 제외)
  - 중대(산업)재해 발생 및 예방자료 전파: '23.7~12월
  - 산업안전보건 스티커북 제작 및 배부: '23.9월
- 중대재해 예방 안전보건 관리체계 구축·이행관리 강화
  - 안전보건관리책임자 및 관리감독자 업무 수행 평가: '23.6월, 12월
  - 안전보건 관계 법령상 의무이행 사항 점검(1,066개): '23.6월, 12월

추진 목표

세부사업명	추진 시기	물량
산업안전보건위원회 운영	1~12월	위원 20명, 분기별 개최
산업안전보건 업무 연계·협력사업 진행	1~12월	유관기관협력, 컨설팅 지원
안전보건 관리체계 구축·관리	1~12월	공립학교 및 교육행정기관 전체
산업안전보건 통합관리 시스템 구축·운영	1~12월	공립학교 및 교육행정기관 전체
안전보건자료 개발 및 제공	3~12월	공·사립 초·중·고·특수 각종학교 전체
안전보건관리책임자, 관리감독자 업무 수행 평가	6월, 12월	공립학교 및 교육행정기관 전체
안전보건 관계 법령상 의무이행 사항 점검	6월, 12월	공립학교 및 교육행정기관 전체

## □ 추진 계획

### 2024년 주요 개선 사항

- 산업재해예방을 위한 유관기관 연계협력사업 운영
  - 서울시, 안전보건공단의 점검단을 활용한 학교 공사현장 점검 추진
- ‘산업안전보건 통합관리 시스템’ 구축으로 실질적·통합적 관리체계 강화
  
- 산업재해 예방을 위한 유관기관 연계협력 네트워크 구축운영
  - 서울시, 안전보건공단의 점검단을 활용한 학교 공사현장 합동점검 실시로 중대(산업)재해 예방(여름·겨울 방학기간)
  - 공사(수급)업체 사업주를 대상으로 정기적인 교육을 통한 안전의식 제고(분기별 1회 실시 예정)
- 학교 산업안전보건업무 경감을 위한 적극적 업무 지원
  - 안전보건공단과 협력하여 학교 산업안전보건업무 담당자 위험성 평가 전문화 교육 실시
  - 위험성평가를 기반으로 한 자율규제 예방체계 구축
    - ※ (선순환 체계) 유해위험요인 파악 ⇒ 개선대책수립 ⇒ 개선조치 ⇒ 재해예방
  - 학교 산업안전보건업무 컨설팅 위탁 우수업체 발굴·안내 및 표준 과업지시서 제공
  - 산업안전보건업무 매뉴얼 제작 및 서울학교안전 앱을 활용한 중대 재해 예방 홍보자료 실시간 제공
- 중대재해 예방 안전보건 관리체계 구축·이행관리 강화
  - 중대재해 예방 기본계획 수립(목표 및 경영방침 설정 등 포함)
  - 중대재해대응 매뉴얼 정비·관리
  - 안전보건관리책임자 등의 업무 수행 평가·관리(반기 1회)
    - ※ 안전보건관리책임자(부교육감), 관리감독자(학교장 등)의 유해·위험요인 확인·개선(위험성 평가) 등 법령상 의무사항 수행 평가

- 안전보건 관계 법령상 의무이행 사항 점검·관리(반기 1회)
  - ※ 산업안전보건법 포함 안전보건 관련 법령상의 의무이행 사항 점검
- 산업안전보건 통합관리 시스템 구축·운영
  - ※ 산업안전보건 관리 업무를 통합적·체계적으로 관리할 수 있도록 전산 시스템화 하여 관리체계 강화

## □ 추진 일정

- 산업안전보건 통합관리 시스템 구축·운영: '24.1~12월
  - 시스템 구축(1~4월) ⇒ 시범운영(4~6월) ⇒ 사용자 교육(6월) ⇒ 전면 시행(7월)
- 산업안전보건 매뉴얼 개발 및 제작: '24.4월
- 학교 산업안전보건업무 담당자 위험성평가 전문화교육: '24.4~6월
- 안전보건관리책임자 및 관리감독자 업무 수행 평가: '24.6월, 12월
- 안전보건 관계 법령상 의무이행 사항 점검: '24.6월, 12월
- 소규모 학교공사(수급) 업체 사업주 대상 교육: '24. 분기별
- 학교 공사현장 유관기관 합동점검: '24학년도 하계, 동계 방학

□ 예산 집행 계획

(단위: 천원, '24.1.10.기준)

사업명	예산액		집행예정액 / 집행내용				주요사업별 설명자료 쪽수
	'24	'23	1분기	2분기	3분기	4분기	
산업안전근로 감독부담금	15,000	15,000	-	7,500	-	7,500	219
				부담금		부담금	
산업안전보건 위원회 운영	6,600	8,400	1,650	1,650	1,650	1,650	219
			수당 및 협의회	수당 및 협의회	수당 및 협의회	수당 및 협의회	
안전보건교육 자료 개발 및 보급	11,100	22,000	-	11,100	-	-	220
				매뉴얼 제작			
안전보건지도점검	4,250	4,795	-	1,500	1,250	1,500	220
				수당 및 용역	수당 및 용역	수당 및 용역	
중대재해예방 관리	73,090	49,900	21,890	4,000	3,500	43,700	220
			SW 구입	시설 임차료 등	법률자문료 등	시스템 유지관리	
작업환경측정 및 환기시설점검	38,700	41,500	3,800	-	14,000	20,900	224
			공기질측정		작업환경 개선사업	작업환경 측정	
<b>합계</b>	<b>148,740</b>	<b>141,595</b>	<b>27,340</b>	<b>25,750</b>	<b>20,400</b>	<b>75,250</b>	