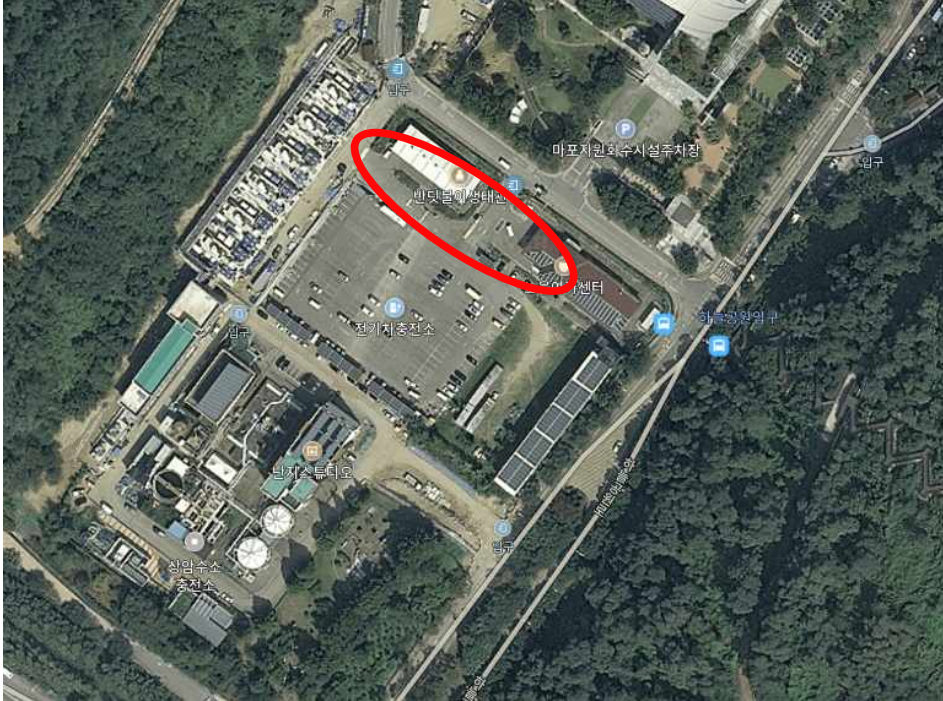


시공 위치도

▣ 노을공원 대상(맹꽁이전기차 충전소)



작업내용

기존 맹꽁이전기차 충전 소분전반 절연불량 및 노후로 인한 차단기,콘센트 교체 및 절연저항 측정

시공 위치도

▨ 난지천공원 대상

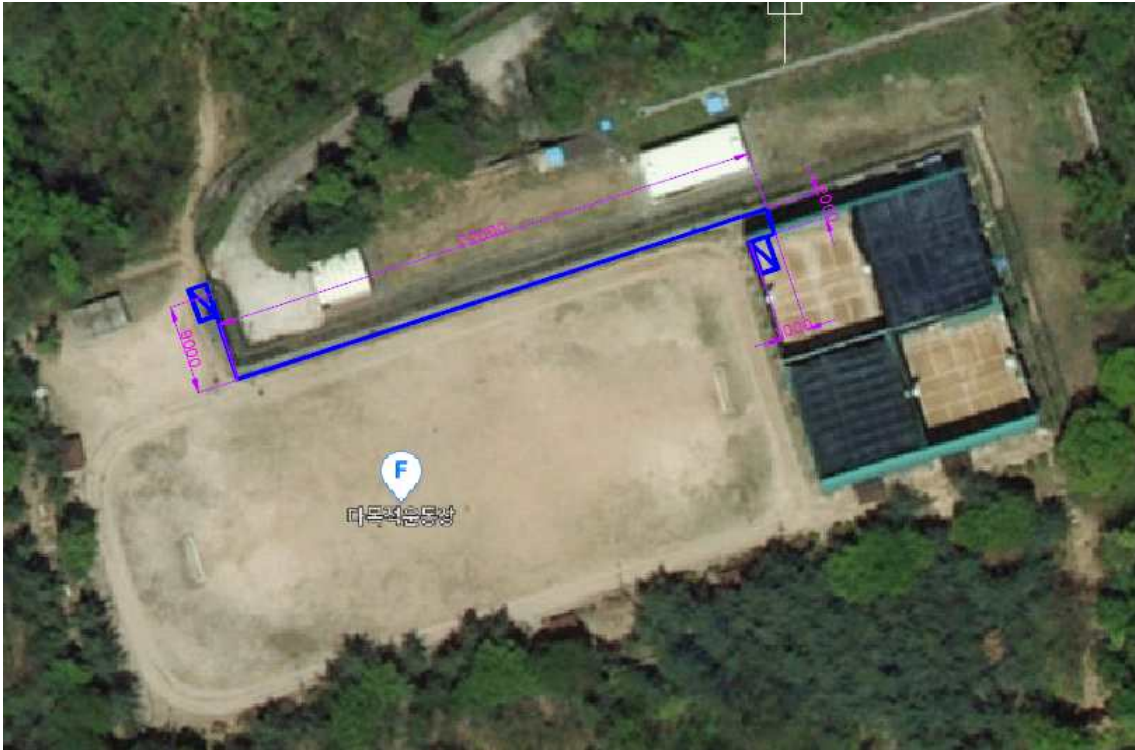


작업내용

기존 메인분전반 (MCCB 100/75AT 설치)에서 매점앞 신규분전반으로 ELP전선관(예비관로포함) 및 케이블포설(F-CV 4C/25SQ) 신규분전반 설치로 인한 CON PAD설치

시공 위치도

▣ 서서울호수공원 대상(메인간선 교체공사)



작업내용

기존 배드민턴장 내부 전등분전반 사용용량 부족하여 차단기 트립됨
기존 30A→50A 로 차단기교체 (메인분전반 포함)

운동장 웬스로 강제전선관 22C 설치 및 케이블포설(F-CV 3C/16SQ)

시공 위치도

▣ 난지천공원 대상(절연개선공사)



작업내용

기존 빨간 동그라미 표시로 표현된 가로등 회로변경(기존회로 절연저항 기준치 미달)

관련된 3회로 절연저항 측정및 조사 (약 가로등 15개소) 후 가로등 결선 분리 다른회로에 결선

절연저항 측정후 마무리

시공 위치도

▣ 하늘공원 대상(맨홀설치공사)



작업내용

빨간 동그라미 표시된 부분은 기존 pvc맨홀 설치된 곳
차량이 이동하면서 그 무게로 인해 pvc맨홀 주저앉거나 파손된 흔적이 많음
그러므로 pvc맨홀 철거후 콘크리트 맨홀600*600 6개소 교체신설함
(기존 배관이 같이 묻혀있는 바람에 맨홀컷팅을 불가피하게 진행하게됨)

시공 위치도

▣ 노을공원 대상(오결선 보수공사)



작업내용

빨간 동그라미 표시된 부분은 가로등 오결선 된 부분
오결선된 부분을 찾기위해 노을공원 내부에 있는 가로등기구 절연저항 측정을 18개소 정도 진행한뒤 오결선된 부분 찾음 후 정상회로에 결선
다른 가로등 회로점검결과 회로에는 이상이 없고 차단기 이상파악
차단기 교체진행

-특이사항 : 안정기불량으로 인한 가로등 1개소 깜박거림(추후 조치진행해야할것같음)