

시 민

주무관	정수시설과장	뚝도아리수정수센터소장
최양교	윤종민	01/27 이성재
협 조		

문서번호	정수시설과-272
결재일자	2015. 1. 27.
공개여부	대시민공개
방침번호	



# 1정수지 퇴수밸브 누수에 따른 조치계획 보고

추진근거	대내(외) 협력 현황			사 업 비
	부서(단체)명	협의내용	협의결과	



2015. 1.

**뚝도아리수정수센터**  
**[정수시설과]**

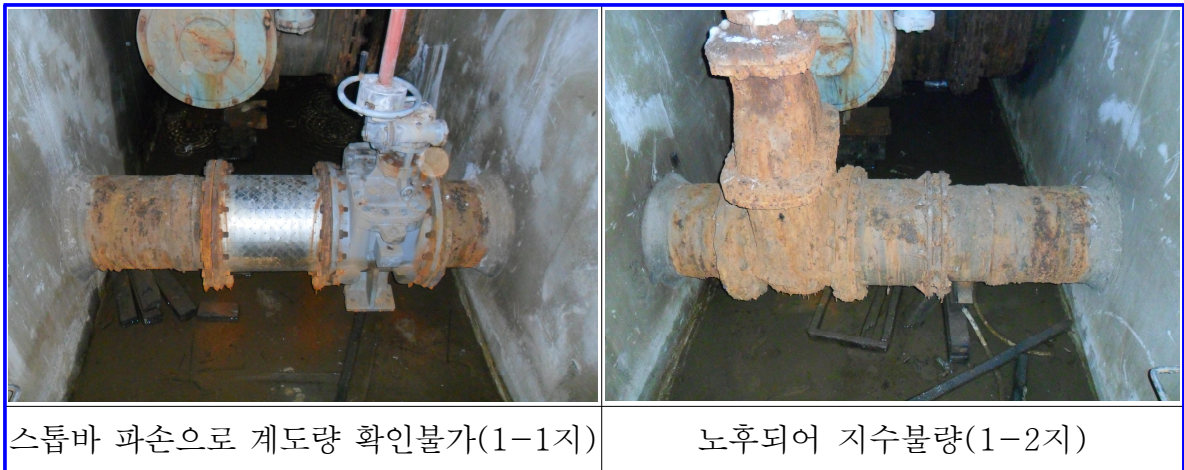
## 1정수지 퇴수밸브 누수에 따른 조치계획 보고

### 시설 및 운영현황

- 1정수지 용량 : 11,500톤 × 2지
- 퇴수밸브 : 수동식400mm(1-1지는 버터플라이밸브, 1-2지는 게이트밸브)
- 운영현황 : 신설중인 2계열 정수시설 시운전수 담수용으로 사용중

### 점검결과

- 점검일시 : 2015.1.19일
- 점검자 : 최양교, 정인영, 대신기공(밸브정비 긴급복구 지정업체)
- 점검결과
  - 퇴수밸브의 조작키는 지하1층에 밸브는 지하2층에 설치되어 있어 조작자의 개도계 확인불가로 무리한 작동으로 1지용 밸브는 스톱바가 파손되었고
  - 2지용 밸브는 노후되어 지수가 불량함(강제로 잠그면 파손이 우려됨)
  - 밸브상태 사진



### 조치방안

- 1-1지용 밸브는 철거하여 디스크 정비 및 지수점에 스톱바를 고정시킨 후 재조립하고, 1-2지용 밸브는 노후되어 정비가 불가하므로 교체하되

- 퇴수밸브는 사용빈도가 낮고 개폐여부를 현장에서 육안으로 확인하는 것이 편리하므로 조작키를 밸브 설치층(지하2층)에 부착코자 함

□ 계약방법 및 소요예산

- 1-2지용 밸브 및 신축관은 조달청에 등록된 조달우수제품(3개사)중 최저가로 계약된 제품으로 구매하고
- 1-1지용 밸브정비 및 1-2지 밸브교체는 최저가 견적을 제시한 우리센터 밸브 긴급복구 업체에게 공사토록 하고 우리과 법인카드로 결제
- 소요예산 : 6,695천원(제수밸브 및 신축이음관 구입비 3,758천원, 밸브 교체 및 수리비 2,937천원)
- 예산과목 : 상수도사업비용,영업비용,정수비,수선유지교체비,기타교체비

- 따로붙임 1. 조달구매제품 산출기초조사서(단가계약자료 포함) 1부.  
2. 밸브설치 및 정비공사 산출기초조사서(견적서2부 포함) 1부. 끝.