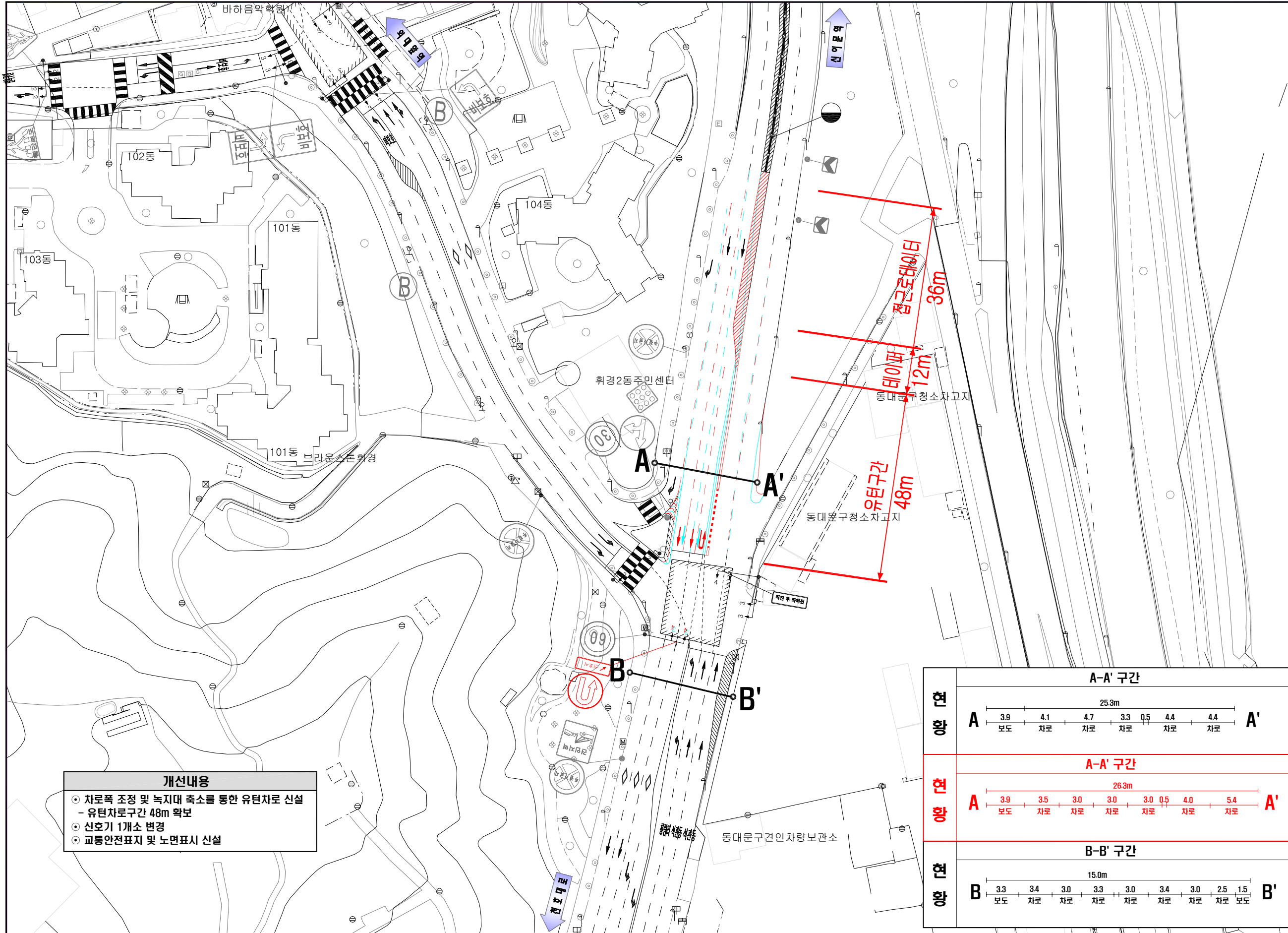
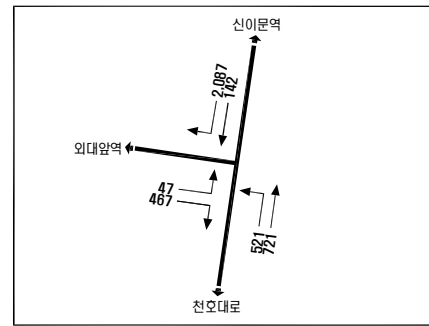


회경빛물펌프장삼거리 유턴 (현황+개선)



- 개선내용**
- 차로폭 조정 및 녹지대 축소를 통한 유턴차로 신설
- 유턴차로구간 48m 확보
 - 신호기 1개소 변경
 - 교통안전표지 및 노면표시 신설

	A-A' 구간											
현	25.3m											
	A	3.9 보도	4.1 차로	4.7 차로	3.3 차로	0.5 차로	4.4 차로	4.4 차로	A'			
개	26.3m											
	A	3.9 보도	3.5 차로	3.0 차로	3.0 차로	3.0 차로	0.5 차로	4.0 차로	5.4 차로	A'		
	B-B' 구간											
현	15.0m											
	B	3.3 보도	3.4 차로	3.0 차로	3.3 차로	3.0 차로	3.4 차로	3.0 차로	2.5 차로	1.5 보도	B'	



※ 오전점두시(08:00~09:00시)기준

구분	φ1	φ2	φ3	φ4	주기
연	↓	←	↗	-	150초
	92(3)	38(3)	11(3)	-	
개	↓	←	↗	↘	150초
	72(3)	38(3)	11(3)	17(3)	

구분	평균제어지체(초/대)	서비스수준
연	42.7	C
개	46.7	C
증감	-	-

