

남산1근린공원 조성계획결정(변경)

2018. 02

상정 안건 개요

남산1 근린공원

■ 남산근린공원 현황

- 위 치 : 서울시 중구 회현동 1가 100-177번지 일대 (남산1근린공원 내)
- 부지면적 : 604,178㎡
- 공원지정 : 최초, 2009.01.15 (서울특별시고시 제 2009-19호)
- 조성계획 : 최종, 2015.09.17 (서울특별시고시 제 2015-281호)

■ 상정안건 개요

- 상정사유
 - 남산 회현자락에서 발굴된 한양도성 유적 등을 문화재보호법을 비롯한 국내 관련법 및 세계유산 협약 운영지침에 따라 정비하고 한양도성의 축성기술 및 발굴 보존 과정을 체험할 수 있는 현장 유적박물관을 조성 하고자 함
 - 이용자를 고려한 공원조성계획을 수립하여 서울 시민들은 물론 내, 외국인, 관광객 모두에게 사랑받는 남산으로 조성하기 위함
- 주요변경내용
 - 발굴된 한양도성 성곽 보존·정비 (평지구간, 멸실구간) 및 보호각 설치, 경사지구간의 관람로 설치
 - 발굴된 조선신궁 배전터 및 기존 분수대 원형보존 정비
 - 한양도성 주변 탐방로, 공원정비
 - 인포센터 (매점, 관리실, 전시실) 신축 및 기존공중화장실 철거 후 신축
- 법적 검토사항 : 시설율 14.34% (법정 40% 이하)
건폐율 1.79% (법정 10% 이하)

추진경위

남산1 근린공원

■ 추진경위

- 2013.03. 남산 회현자락 3단계 (중앙광장) 한양도성 발굴조사 및 설계용역 추진계획 (공원조성과)
- 발굴조사 : 2차에 걸쳐 한양도성 189m, 분수대, 조선신궁 배전터 발굴
 - 1차 발굴(13.6. ~ 14.5.) : 분수대 주변 한양도성 유구 95.2m
 - 2차 발굴(14.5. ~ 15.4.) : 배전터 유구, 한양도성 유구 94.1m
- 2015.6.23 / 8.13. : 한양도성 도감업무보고 (시장)
 - 현장유적박물관 및 보호각은 발굴상태, 보존의미 등을 입체적으로 보여줄 수 있는 선도적 창의력이 발휘되어야 하므로 설계공모를 통해 추진
 - 조선신궁 배전터, 분수대 등 근현대 시설물을 포함하는 것이 큰 의미가 있음
- 2016.1.08 / 12.2. : 서울시 총괄건축가 자문
 - 기본구상을 통한 적정 설계비와 공사비 산출, 설계범위 설정 필요
- 2016.4 ~ 12. : 남산회현자락 정비사업 전문가 TF팀 구성(자문 6회)
 - 발굴된 회현자락 한양도성 유구는 시기별 축조방식(태조, 세종, 숙종이후)과 축조기술(영정주공, 뒤택음, 판축 등)을 보여주는 유일한 곳으로 역사적문화적 가치가 매우 높음
 - 원형을 보존하되 적정 규모의 보호각을 설치하고, 조선신궁 배전터, 분수대 등 근현대시설을 포함하여 그 일대를 '현장유적 박물관'으로 조성함이 타당함
- 2017.01 ~ 04. 현장유적박물관 국제 설계공모 (서울특별시 공고 제2017-177호)
- 2017.06.12 현장유적박물관 실시설계 착수
- 2017.06. ~ 12. 남산회현자락 정비사업 전문가 T/F 자문회 (5회)
 - 보호각은 발굴된 평지구간 성곽의 일부만 씌울경우 노출된 부분의 훼손우려가 커 전체(약100m)를 씌우되, 남산공원 경관을 고려하여 최소한의 규모가 타당

주요자문의견

남산1 근린공원

■ 주요자문의견

- 보호 각 : **발굴된 평지구간의 노출된 유구 전체를 보호**하고 우천시 관람객도 보호할 수 있는 적정 규모계획
잔존하는 성곽의 내탁부가 훼손되지 않는 범위에 보호각 기둥 설치
- 배 전 터 : 별도의 보호 시설 없이 노출전시하되 표면보존처리하고 우수처리방안 검토
- 분 수 대 : 원형을 유지하되 적극적인 활용 방안검토

- 한양도성 :
 - 평지구간 체성은 발굴조사 완료 시 상태로 유지하되 성돌 탈락우려 부분에 한해 재설치
 - 전면부는 지대석 상부까지 마사토로 판축다짐하여 정비
 - 평지구간과 경사지 구간을 물리적, 시각적으로 자연스럽게 연결
 - 멸실구간의 흔적 표현시 현장석은 원형과 오해 할 소지가 있으므로 기존 멸실 구간 흔적과 같이 표현
 - 뒷채움 후면의 발굴경사면은 가능한 발굴 상태로 유지하고 경화처리
 - 성곽 내로 우수가 유입되지 않도록 우수처리방안 검토

- 식재계획 : 남산의 식생을 반영하여 계획하되 외래수종은 제외 / **문화재 보호구역 및 성곽 전면부는 이식하거나 제거**
- 포장계획 : 성벽 주변은 자연친화적인 재료검토 / 경사지구간은 기능성, 보행안전성, 유지관리 등을 고려하여 재료 검토

- 인포센터 : **문화재 보호구역 외에 설치하고 공원경관을 훼손하지 않도록 지하화 함**
(현장유적에 관한 전시공간, 관리실 필요 / 매점설치)
- 화 장 실 : 기존화장실은 유적지 및 남산 경관을 저해하므로 철거 후, 유적지 및 남산 경관으로부터 드러나지 않는 위치와 규모로 재설치
- 주 차 장 : 기존 주차장 주차대수를 조정하여 보행공간으로 변경 하는 것은 중부공원녹지사업소와 협의 하여 진행

위치도

남산1 근린공원



항공사진 (원경)

남산1 근린공원



항공사진 (근경)

남산1 근린공원

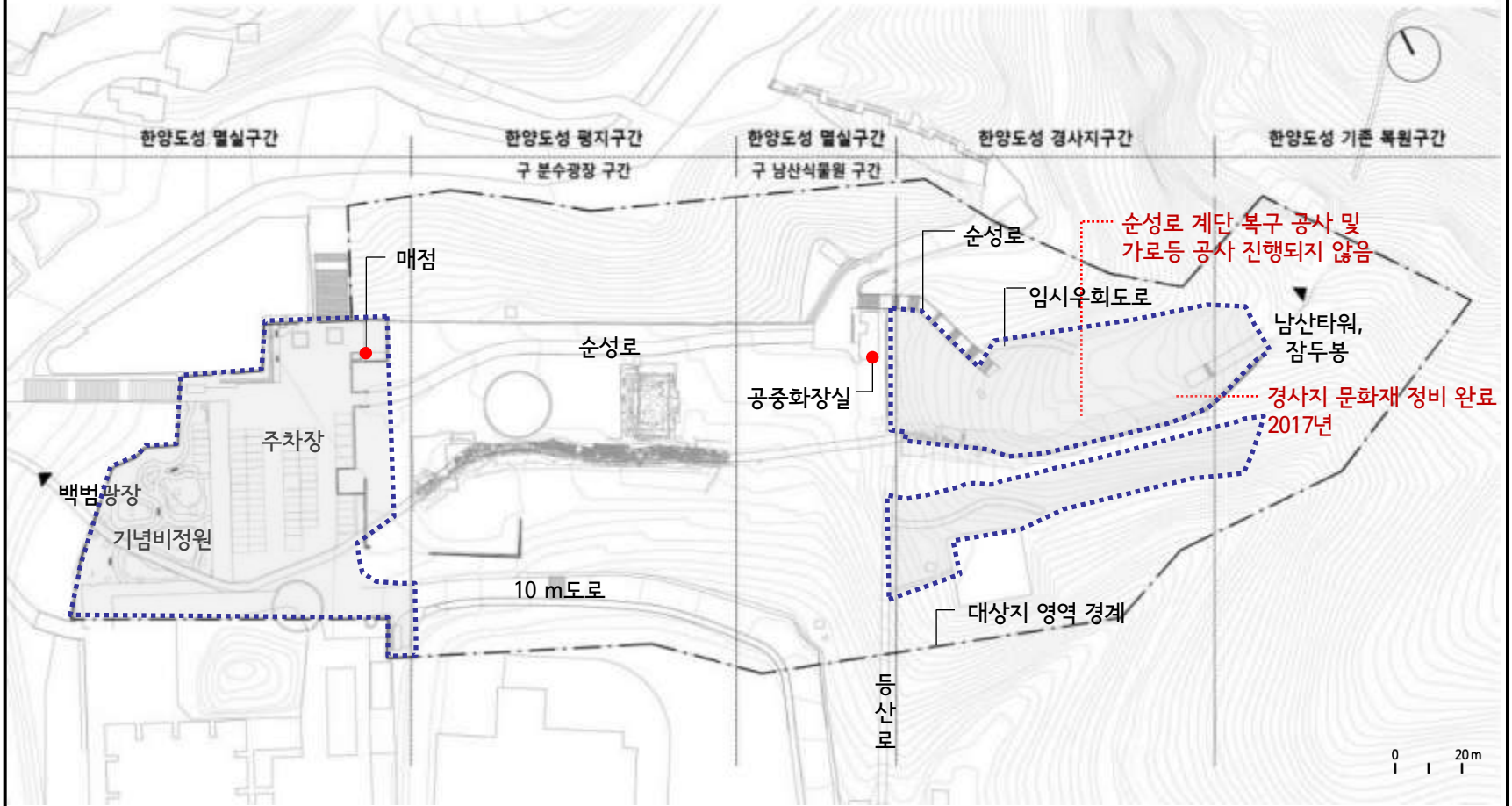


대상지 현황

남산1 근린공원

■ 시설현황 및 공사현황

- 대상지 내 공원시설 : 공중화장실 1개소, 매점 1개소가 있고, 순성로 계단을 통해 남산타워 방향으로 동선이 연결됨
- 남산회현자락 보존 정비 및 공원조성(3단계) 1차 공사범주 : 서울시 중부공원녹지사업소 시행



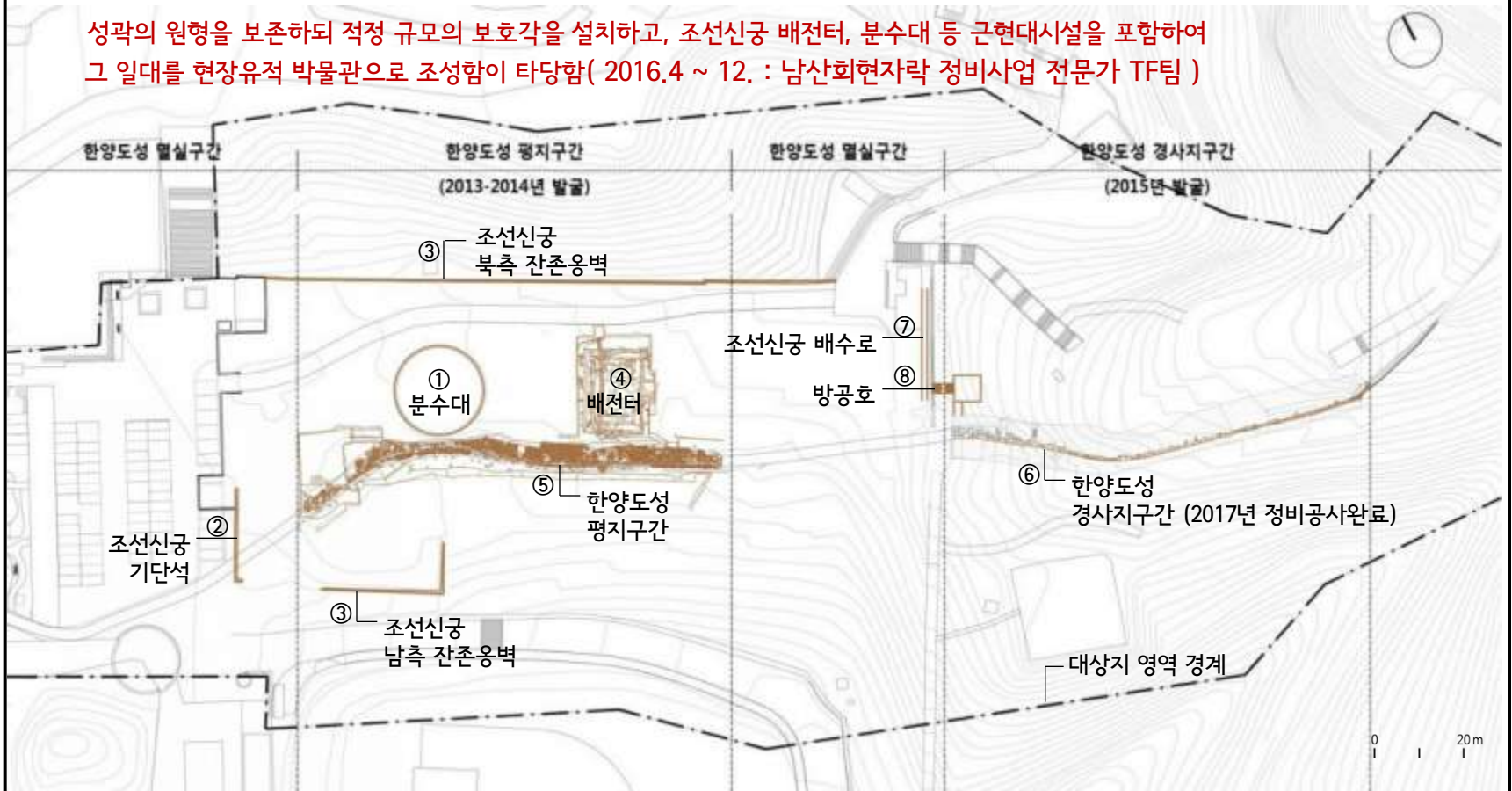
발굴 현황

남산1 근린공원

■ 발굴 현황

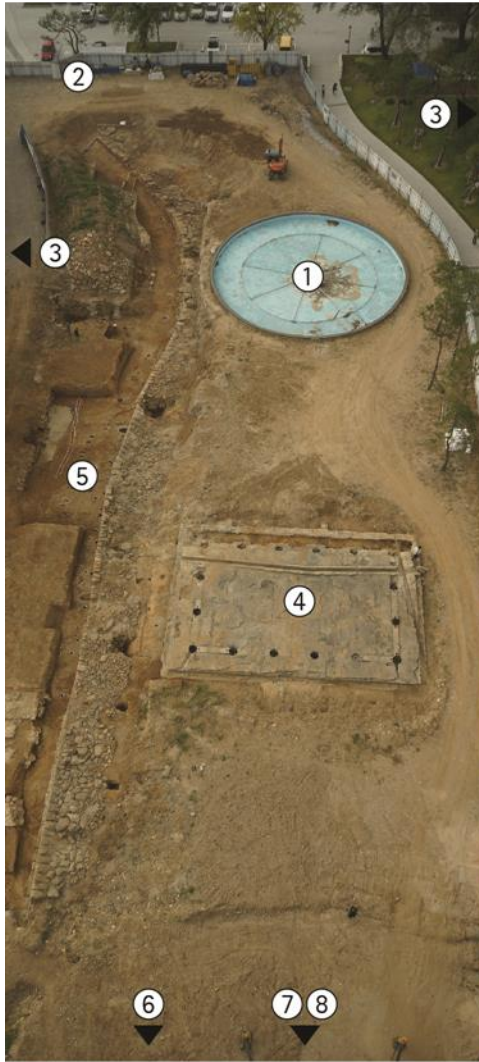
- 조선시대 유적 : 조선시대 태조, 세종, 숙종, 순조 대에 축조된 한양도성 평지구간, 경사지구간의 성곽이 발굴됨
시기별 축조방식과 축조기술을 보여주는 유일한 곳으로 역사적 문화적 가치가 높음
- 일제강점기 유적 : 조선신궁의 배전터 및 옹벽이 잔존해 있으며, 조선신궁에서 사용했던 배수로 및 기단석 일부 발굴됨
배수로 부근 석축 후면에 방공호가 발견됨 (2017년 8월)

성곽의 원형을 보존하되 적정 규모의 보호각을 설치하고, 조선신궁 배전터, 분수대 등 근현대시설을 포함하여 그 일대를 현장유적 박물관으로 조성함이 타당함(2016.4 ~ 12. : 남산회현자락 정비사업 전문가 TF팀)



발굴 현황

남산1 근린공원



① 분수대



② 조선신궁 기반석



③ 조선신궁 잔존옹벽



④ 조선신궁 배전터

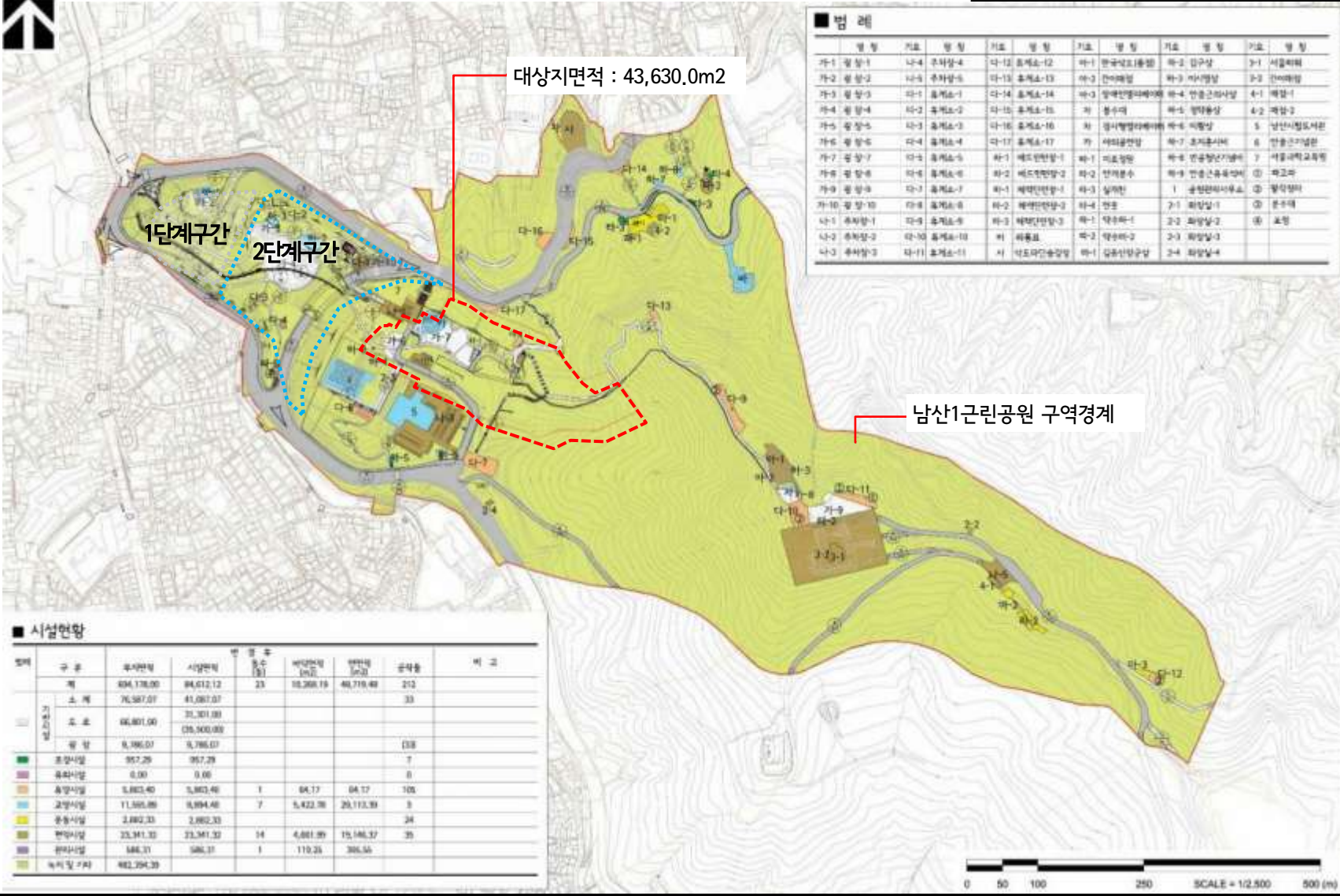


⑤ 한양도성 평지구간



조성계획도(변경전)

남산1 근린공원



범례

번호	명칭	기호	명칭	기호	명칭	기호	명칭	기호	명칭
가-1	주차장-1	나-4	주차장-4	다-12	휴게소-12	라-1	관공실(1층)	마-3	강구상
가-2	주차장-2	나-5	주차장-5	다-13	휴게소-13	라-2	관리사무실	마-4	기차역상
가-3	주차장-3	나-6	휴게소-1	다-14	휴게소-14	라-3	장애인명화제작	마-5	안충근화사당
가-4	주차장-4	나-7	휴게소-2	다-15	휴게소-15	라-4	물수리	마-6	안충근화사당
가-5	주차장-5	나-8	휴게소-3	다-16	휴게소-16	라-5	경사형철거대안	마-7	지평산
가-6	주차장-6	나-9	휴게소-4	다-17	휴게소-17	라-6	세외공인상	마-8	호지홍사비
가-7	주차장-7	나-10	휴게소-5	라-1	해동민관청-1	마-1	의료장원	마-9	안충근화사당
가-8	주차장-8	나-11	휴게소-6	라-2	해동민관청-2	마-2	장미분수	마-10	안충근화사당
가-9	주차장-9	나-12	휴게소-7	라-3	해동민관청-3	마-3	실경관	마-11	공천천사유소
가-10	주차장-10	나-13	휴게소-8	라-4	해동민관청-4	마-4	안충	마-12	화정남-1
나-1	주차장-1	다-1	휴게소-9	라-5	해동민관청-5	마-5	약수하-1	마-13	화정남-2
나-2	주차장-2	다-2	휴게소-10	라-6	비효용	마-6	약수하-2	마-14	화정남-3
나-3	주차장-3	다-3	휴게소-11	라-7	서도묘지(송장)	마-7	김동산정수당	마-15	화정남-4

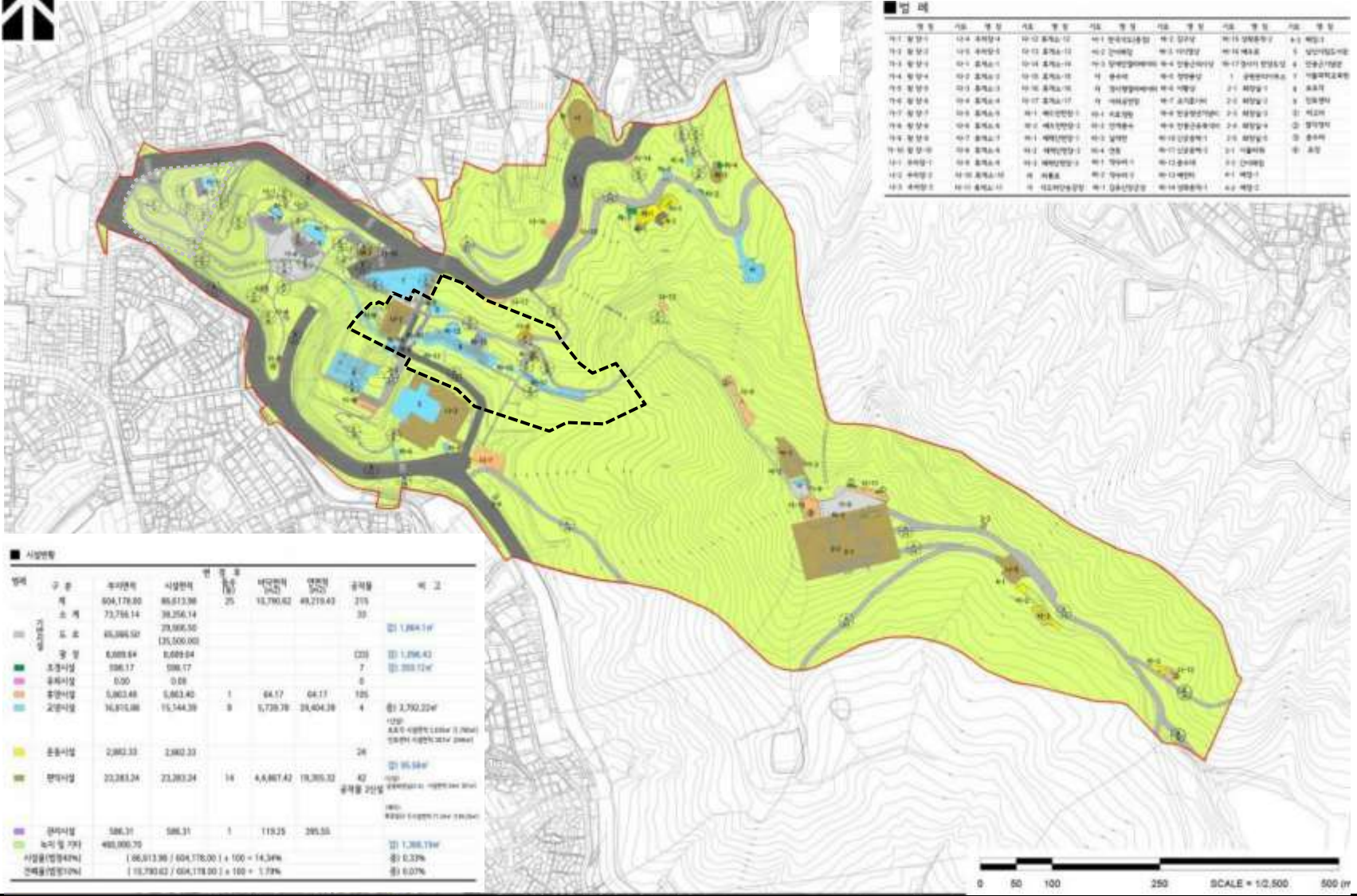
시설현황

번호	구분	면적		면적비율 (%)	면적비율 (%)	공약률	비고
		유지면적	시설면적				
	계	804,178.00	84,612.12	23	18,268.19	46,719.49	212
	소계	76,987.07	41,087.07				33
기타시설	도로	66,801.00	31,301.89				
	주차장	8,786.07	8,786.07				(38)
	보양시설	957.29	957.29				7
	휴게시설	0.00	0.00				0
	휴양시설	5,883.40	5,883.40	1	84.17	84.17	308
	교양시설	11,595.86	8,894.48	7	5,422.76	20,113.89	9
	운동시설	2,882.33	2,882.33				24
	편의시설	23,341.33	23,341.33	14	4,881.89	15,146.37	35
	관리시설	146.31	146.31	1	110.25	386.55	
	특수목적구	482,294.29					



조성계획도(변경후)

남산1 근린공원



■ 법 령

영역	구분	영역명	지종	영역명	지종	영역명	지종	영역명	지종	영역명	지종
가-1	정당지	가-1-1	정당지	가-1-2	정당지	가-1-3	정당지	가-1-4	정당지	가-1-5	정당지
가-2	정당지	가-2-1	정당지	가-2-2	정당지	가-2-3	정당지	가-2-4	정당지	가-2-5	정당지
가-3	정당지	가-3-1	정당지	가-3-2	정당지	가-3-3	정당지	가-3-4	정당지	가-3-5	정당지
가-4	정당지	가-4-1	정당지	가-4-2	정당지	가-4-3	정당지	가-4-4	정당지	가-4-5	정당지
가-5	정당지	가-5-1	정당지	가-5-2	정당지	가-5-3	정당지	가-5-4	정당지	가-5-5	정당지
가-6	정당지	가-6-1	정당지	가-6-2	정당지	가-6-3	정당지	가-6-4	정당지	가-6-5	정당지
가-7	정당지	가-7-1	정당지	가-7-2	정당지	가-7-3	정당지	가-7-4	정당지	가-7-5	정당지
가-8	정당지	가-8-1	정당지	가-8-2	정당지	가-8-3	정당지	가-8-4	정당지	가-8-5	정당지
가-9	정당지	가-9-1	정당지	가-9-2	정당지	가-9-3	정당지	가-9-4	정당지	가-9-5	정당지
가-10	정당지	가-10-1	정당지	가-10-2	정당지	가-10-3	정당지	가-10-4	정당지	가-10-5	정당지
가-11	정당지	가-11-1	정당지	가-11-2	정당지	가-11-3	정당지	가-11-4	정당지	가-11-5	정당지
가-12	정당지	가-12-1	정당지	가-12-2	정당지	가-12-3	정당지	가-12-4	정당지	가-12-5	정당지
가-13	정당지	가-13-1	정당지	가-13-2	정당지	가-13-3	정당지	가-13-4	정당지	가-13-5	정당지
가-14	정당지	가-14-1	정당지	가-14-2	정당지	가-14-3	정당지	가-14-4	정당지	가-14-5	정당지
가-15	정당지	가-15-1	정당지	가-15-2	정당지	가-15-3	정당지	가-15-4	정당지	가-15-5	정당지
가-16	정당지	가-16-1	정당지	가-16-2	정당지	가-16-3	정당지	가-16-4	정당지	가-16-5	정당지
가-17	정당지	가-17-1	정당지	가-17-2	정당지	가-17-3	정당지	가-17-4	정당지	가-17-5	정당지
가-18	정당지	가-18-1	정당지	가-18-2	정당지	가-18-3	정당지	가-18-4	정당지	가-18-5	정당지
가-19	정당지	가-19-1	정당지	가-19-2	정당지	가-19-3	정당지	가-19-4	정당지	가-19-5	정당지
가-20	정당지	가-20-1	정당지	가-20-2	정당지	가-20-3	정당지	가-20-4	정당지	가-20-5	정당지
가-21	정당지	가-21-1	정당지	가-21-2	정당지	가-21-3	정당지	가-21-4	정당지	가-21-5	정당지
가-22	정당지	가-22-1	정당지	가-22-2	정당지	가-22-3	정당지	가-22-4	정당지	가-22-5	정당지
가-23	정당지	가-23-1	정당지	가-23-2	정당지	가-23-3	정당지	가-23-4	정당지	가-23-5	정당지
가-24	정당지	가-24-1	정당지	가-24-2	정당지	가-24-3	정당지	가-24-4	정당지	가-24-5	정당지
가-25	정당지	가-25-1	정당지	가-25-2	정당지	가-25-3	정당지	가-25-4	정당지	가-25-5	정당지
가-26	정당지	가-26-1	정당지	가-26-2	정당지	가-26-3	정당지	가-26-4	정당지	가-26-5	정당지
가-27	정당지	가-27-1	정당지	가-27-2	정당지	가-27-3	정당지	가-27-4	정당지	가-27-5	정당지
가-28	정당지	가-28-1	정당지	가-28-2	정당지	가-28-3	정당지	가-28-4	정당지	가-28-5	정당지
가-29	정당지	가-29-1	정당지	가-29-2	정당지	가-29-3	정당지	가-29-4	정당지	가-29-5	정당지
가-30	정당지	가-30-1	정당지	가-30-2	정당지	가-30-3	정당지	가-30-4	정당지	가-30-5	정당지
가-31	정당지	가-31-1	정당지	가-31-2	정당지	가-31-3	정당지	가-31-4	정당지	가-31-5	정당지
가-32	정당지	가-32-1	정당지	가-32-2	정당지	가-32-3	정당지	가-32-4	정당지	가-32-5	정당지
가-33	정당지	가-33-1	정당지	가-33-2	정당지	가-33-3	정당지	가-33-4	정당지	가-33-5	정당지
가-34	정당지	가-34-1	정당지	가-34-2	정당지	가-34-3	정당지	가-34-4	정당지	가-34-5	정당지
가-35	정당지	가-35-1	정당지	가-35-2	정당지	가-35-3	정당지	가-35-4	정당지	가-35-5	정당지
가-36	정당지	가-36-1	정당지	가-36-2	정당지	가-36-3	정당지	가-36-4	정당지	가-36-5	정당지
가-37	정당지	가-37-1	정당지	가-37-2	정당지	가-37-3	정당지	가-37-4	정당지	가-37-5	정당지
가-38	정당지	가-38-1	정당지	가-38-2	정당지	가-38-3	정당지	가-38-4	정당지	가-38-5	정당지
가-39	정당지	가-39-1	정당지	가-39-2	정당지	가-39-3	정당지	가-39-4	정당지	가-39-5	정당지
가-40	정당지	가-40-1	정당지	가-40-2	정당지	가-40-3	정당지	가-40-4	정당지	가-40-5	정당지
가-41	정당지	가-41-1	정당지	가-41-2	정당지	가-41-3	정당지	가-41-4	정당지	가-41-5	정당지
가-42	정당지	가-42-1	정당지	가-42-2	정당지	가-42-3	정당지	가-42-4	정당지	가-42-5	정당지
가-43	정당지	가-43-1	정당지	가-43-2	정당지	가-43-3	정당지	가-43-4	정당지	가-43-5	정당지
가-44	정당지	가-44-1	정당지	가-44-2	정당지	가-44-3	정당지	가-44-4	정당지	가-44-5	정당지
가-45	정당지	가-45-1	정당지	가-45-2	정당지	가-45-3	정당지	가-45-4	정당지	가-45-5	정당지
가-46	정당지	가-46-1	정당지	가-46-2	정당지	가-46-3	정당지	가-46-4	정당지	가-46-5	정당지
가-47	정당지	가-47-1	정당지	가-47-2	정당지	가-47-3	정당지	가-47-4	정당지	가-47-5	정당지
가-48	정당지	가-48-1	정당지	가-48-2	정당지	가-48-3	정당지	가-48-4	정당지	가-48-5	정당지
가-49	정당지	가-49-1	정당지	가-49-2	정당지	가-49-3	정당지	가-49-4	정당지	가-49-5	정당지
가-50	정당지	가-50-1	정당지	가-50-2	정당지	가-50-3	정당지	가-50-4	정당지	가-50-5	정당지
가-51	정당지	가-51-1	정당지	가-51-2	정당지	가-51-3	정당지	가-51-4	정당지	가-51-5	정당지
가-52	정당지	가-52-1	정당지	가-52-2	정당지	가-52-3	정당지	가-52-4	정당지	가-52-5	정당지
가-53	정당지	가-53-1	정당지	가-53-2	정당지	가-53-3	정당지	가-53-4	정당지	가-53-5	정당지
가-54	정당지	가-54-1	정당지	가-54-2	정당지	가-54-3	정당지	가-54-4	정당지	가-54-5	정당지
가-55	정당지	가-55-1	정당지	가-55-2	정당지	가-55-3	정당지	가-55-4	정당지	가-55-5	정당지
가-56	정당지	가-56-1	정당지	가-56-2	정당지	가-56-3	정당지	가-56-4	정당지	가-56-5	정당지
가-57	정당지	가-57-1	정당지	가-57-2	정당지	가-57-3	정당지	가-57-4	정당지	가-57-5	정당지
가-58	정당지	가-58-1	정당지	가-58-2	정당지	가-58-3	정당지	가-58-4	정당지	가-58-5	정당지
가-59	정당지	가-59-1	정당지	가-59-2	정당지	가-59-3	정당지	가-59-4	정당지	가-59-5	정당지
가-60	정당지	가-60-1	정당지	가-60-2	정당지	가-60-3	정당지	가-60-4	정당지	가-60-5	정당지
가-61	정당지	가-61-1	정당지	가-61-2	정당지	가-61-3	정당지	가-61-4	정당지	가-61-5	정당지
가-62	정당지	가-62-1	정당지	가-62-2	정당지	가-62-3	정당지	가-62-4	정당지	가-62-5	정당지
가-63	정당지	가-63-1	정당지	가-63-2	정당지	가-63-3	정당지	가-63-4	정당지	가-63-5	정당지
가-64	정당지	가-64-1	정당지	가-64-2	정당지	가-64-3	정당지	가-64-4	정당지	가-64-5	정당지
가-65	정당지	가-65-1	정당지	가-65-2	정당지	가-65-3	정당지	가-65-4	정당지	가-65-5	정당지
가-66	정당지	가-66-1	정당지	가-66-2	정당지	가-66-3	정당지	가-66-4	정당지	가-66-5	정당지
가-67	정당지	가-67-1	정당지	가-67-2	정당지	가-67-3	정당지	가-67-4	정당지	가-67-5	정당지
가-68	정당지	가-68-1	정당지	가-68-2	정당지	가-68-3	정당지	가-68-4	정당지	가-68-5	정당지
가-69	정당지	가-69-1	정당지	가-69-2	정당지	가-69-3	정당지	가-69-4	정당지	가-69-5	정당지
가-70	정당지	가-69-1	정당지	가-69-2	정당지	가-69-3	정당지	가-69-4	정당지	가-69-5	정당지

■ 시설면적

영역	구분	취득면적	시설면적	면적비율 (%)	비율변화 (%)	면적증감 (%)	공적률	비고
100	총계	504,178.00	86,013.96	25	13,790.62	49,279.43	21%	
	소계	73,756.14	38,256.14				33	
	도로	45,996.50	23,000.00					1,884.1%
	공원	6,889.64	6,889.64				100	1,896.4%
	주거시설	596.17	596.17				7	1,883.1%
	공해시설	0.00	0.00				0	
	휴먼시설	5,963.48	5,963.48	1	64.17	64.17	100	
	교양시설	16,815.88	15,544.39	9	1,739.79	39,404.39	4	1,750.22%
	운동시설	2,982.33	2,982.33				26	
	편의시설	22,283.24	22,283.24	16	4,636.74	19,395.32	42	1,855.84%
경치시설	586.31	586.31	1	119.25	286.55			
노기 및 기타	461,005.75						1,266.13%	
시설률(면적기준)		1,06,613.96 / 504,178.00 × 100 = 14.34%						중 0.23%
건폐율(면적기준)		113,790.62 / 504,178.00 × 100 = 1.79%						중 0.07%

부분별조성계획도

남산1 근린공원



변경전



변경후



조성계획 총괄표

남산1 근린공원

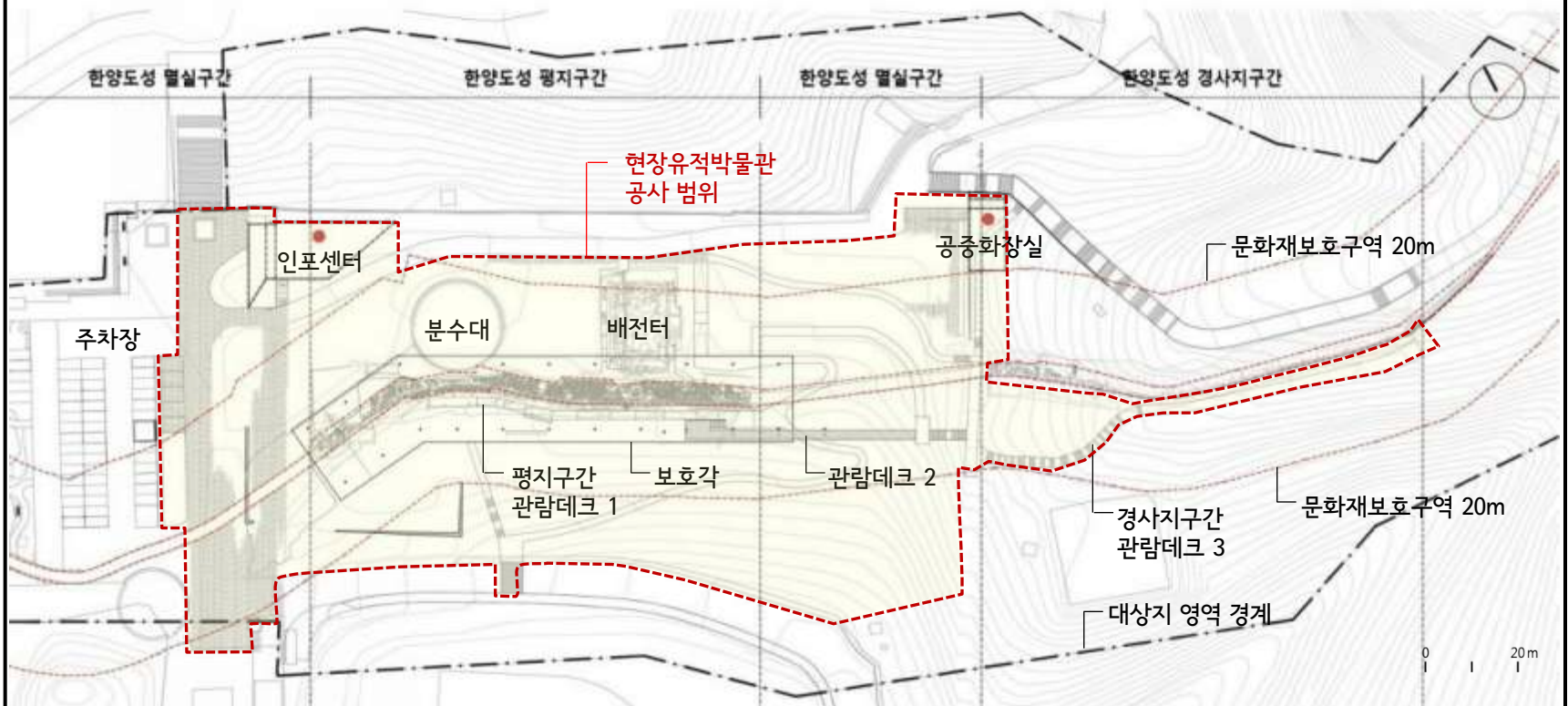
구 분	변경 전						변경 후						비 고	
	부지면적 (㎡)	시설면적 (㎡)	건축물			공작물 (기)	부지면적 (㎡)	시설면적 (㎡)	건축물			공작물 (기)		
			동수 (동)	바닥면적 (㎡)	연면적 (㎡)				동수 (동)	바닥면적 (㎡)	연면적 (㎡)			
계	604,178.00	84,649.62	23	10,362.86	48,901.63	212	604,178.00	86,613.98	25	10,790.62	49,219.43	215		
기 반 시 설	소 계	76,587.07	41,087.07				33	73,756.14	38,256.14				33	
	도 로	66,801.00	31,301.00 (35,500.00)					65,066.50	29,566.50 (35,500.00)					감) 1,864.1㎡
	광 장	9,786.07	9,786.07				(33)	8,689.64	8,689.64				(33)	감) 1,096.43
조 경 시 설	957.29	957.29				7	598.17	598.17				7	감) 359.12㎡	
유 회 시 설	0.00	0.00				0	0.00	0.00				0		
휴 양 시 설	5,863.40	5,863.40	1	64.17	64.17	105	5,863.40	5,863.40	1	64.17	64.17	105		
교 양 시 설	11,565.89	9,894.40	7	5,422.78	29,113.39	3	16,815.88	15,144.39	9	5,739.78	29,404.39	4	증) 3,792.22㎡	
운 동 시 설	2,882.33	2,882.33				24	2,882.33	2,882.33				24		
편 익 시 설	23,378.82	23,378.82	14	4,756.66	19,328.52	40	23,283.24	23,283.24	14	4,867.42	19,355.32	42	감) 95.58㎡	
관 리 시 설	586.31	586.31	1	119.25	395.55		586.31	586.31	1	119.25	395.55			
녹 지 및 기타	482,356.89						480,990.70						감) 1,366.19㎡	
시 설 율 (법정 40%)	$(84,649.62 / 604,178.00) \times 100 = 14.01\%$						$(86,613.98 / 604,178.00) \times 100 = 14.34\%$						증) 0.33%	
건 폐 율 (법정 10%)	$(10,362.86 / 604,178.00) \times 100 = 1.72\%$						$(10,790.62 / 604,178.00) \times 100 = 1.79\%$						증) 0.07%	

시설 계획도

남산1 근린공원

■ 시설계획

- 보호각 (교양시설-전시장): 발굴된 평지구간의 한양도성을 보호
- 관람데크 (교양시설-전시장): 도성과 주변경관을 관람하며 평지구간에서 경사지 구간으로 자연스럽게 이동
- 인포센터 (교양시설-전시장): 공원경관을 훼손시키지 않는 위치에 건물을 지하화하여 자연경관의 일부로 인식되도록 계획함
건물 내에서 매점(편익시설) 포함하여 계획함
- 공중화장실 (편익시설-화장실): 기존 공중화장실의 구성을 변경하지 않되 공원경관을 훼손하지 않는 위치에 계획함

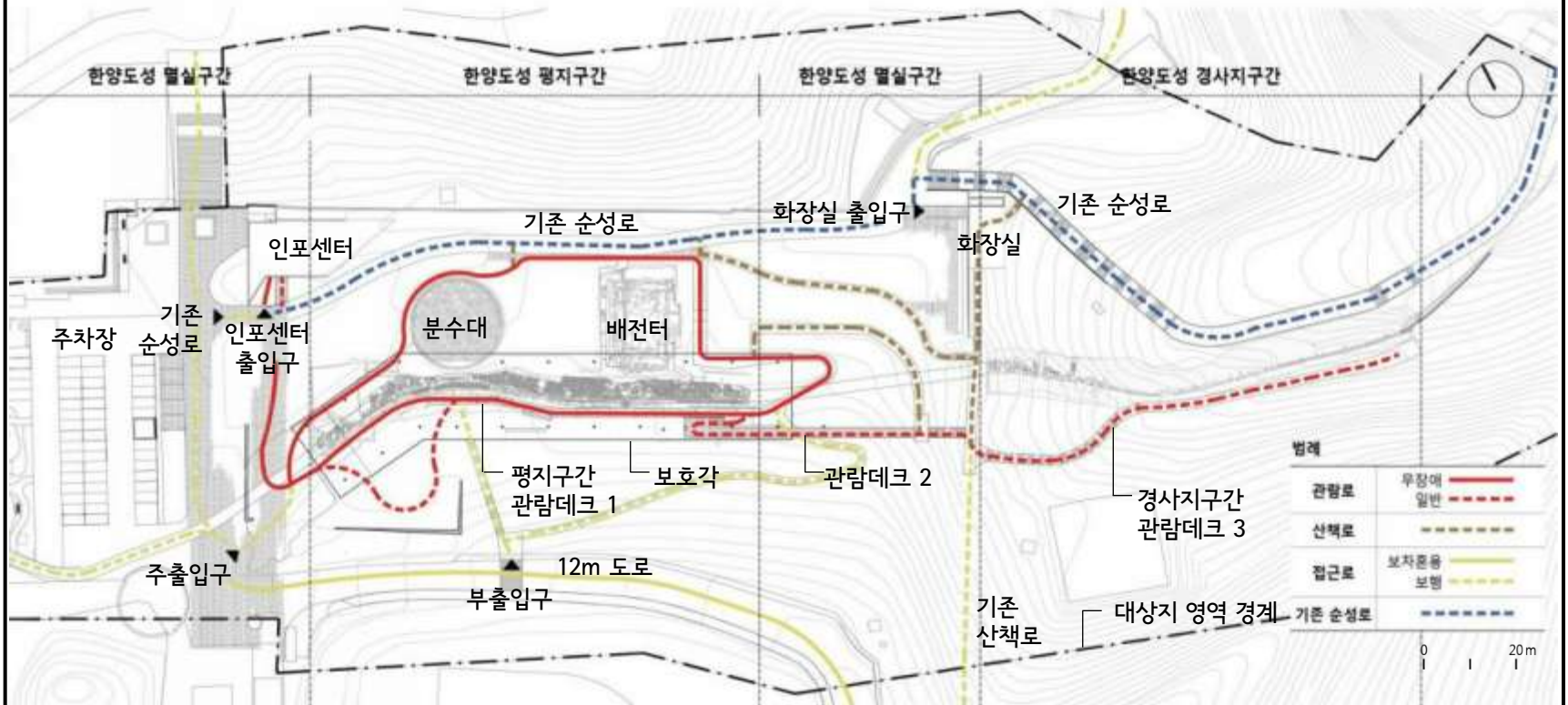


동선 계획도

남산1 근린공원

■ 동선계획

- 한양도성과 배전터, 두 층위의 관계를 입체적으로 관람하는 동선은 장애인 접근이 가능한 주 동선으로 계획하고, 기존도로 및 순성로와 연결하는 작은 길들을 추가하여 선택적 이용이 가능하도록 함

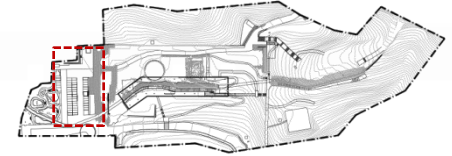


구간별 계획

남산1 근린공원

■ 진입부

- 일부 주차장 구획 변경을 통해 현장유적박물관 진입 공간을 확보하여 보행자의 안전과 자연스러운 진입을 유도함
- 기존 주차 대수 : 72대 (일반 : 67대 / 장애인 : 5대)
- 변경 주차 대수 : 54대 (일반 : 49대 / 장애인 : 5대_위치변경)
- 기존 순성로 북측으로 인포센터를 계획하되 경관에서 최대한 드러나지 않도록 함
- 조선신궁 기단석은 존치하여 휴게공간으로 활용함



조선신궁 기단석: 휴게공간으로 활용



유적 활용 예시

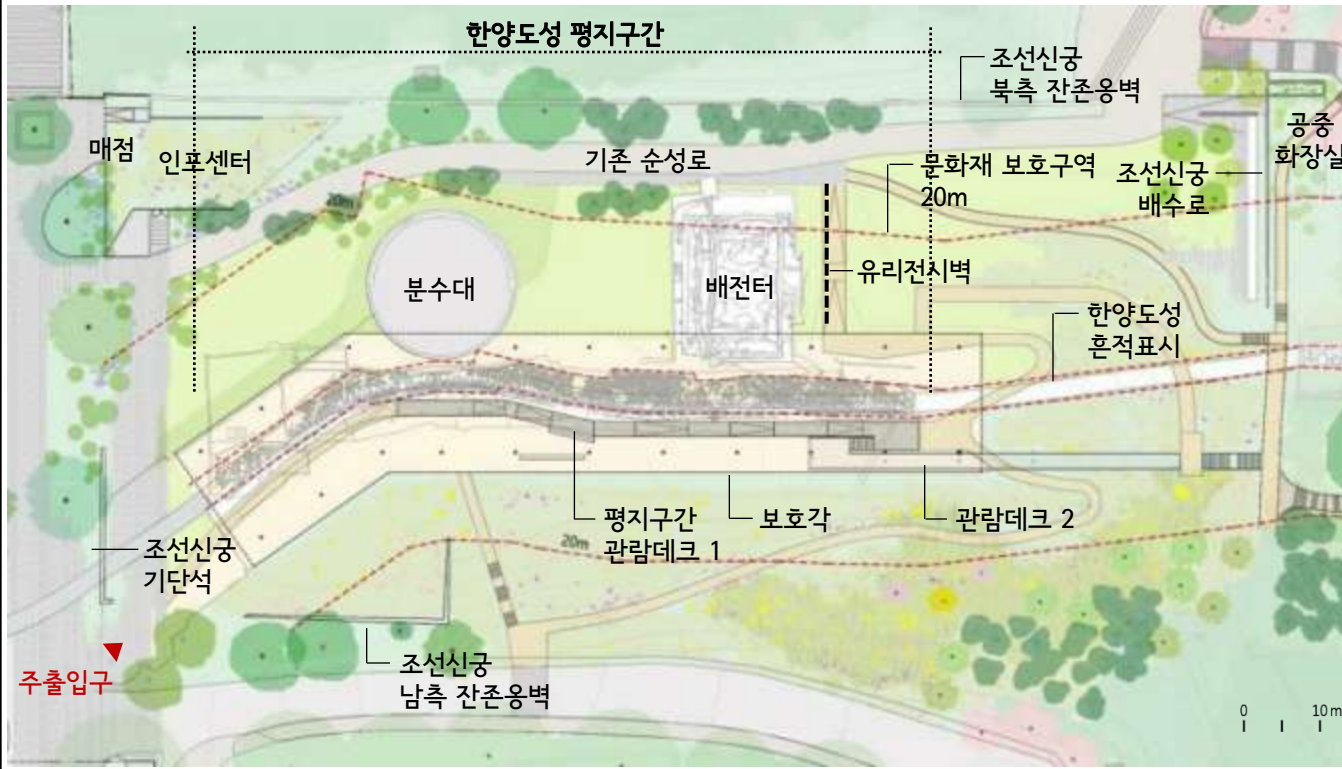
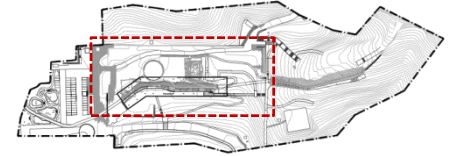


구간별 계획

남산1 근린공원

■ 한양도성 평지구간

- 보호각을 설치하여 발굴된 한양도성을 보호하고 관람객들이 관람데크를 걸으며 한양도성을 관람하도록 함
- 관람데크에서 경사지구간으로 이어지는 구간에 데크를 설치하여 서울 시내를 부감할 수 있도록 함
- 분수대와 조선신궁 옹벽은 휴게공간으로 이용할 수 있도록 하고, 배전터는 노천 보호조치하여 관람하도록 함

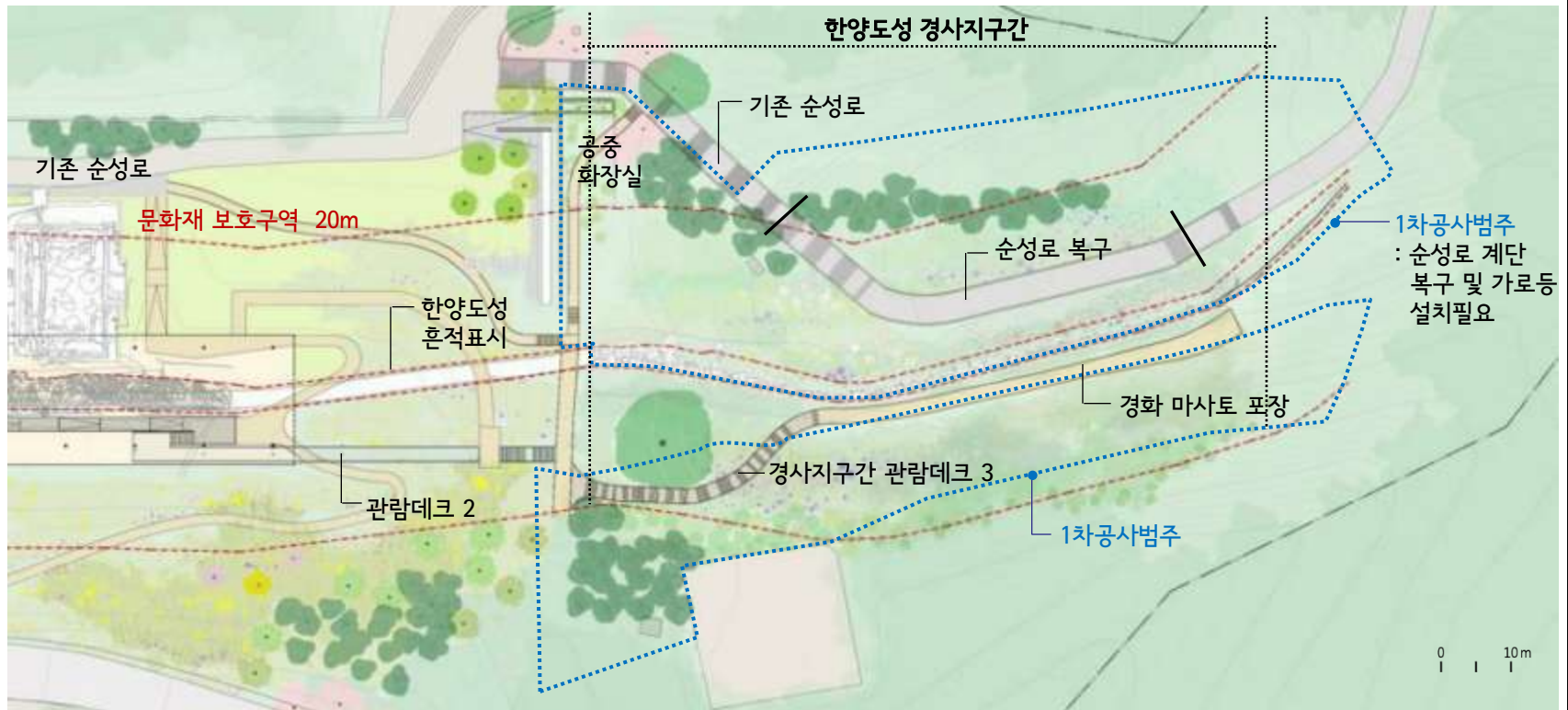
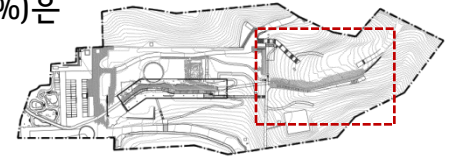


구간별 계획

남산1 근린공원

■ 한양도성 경사지구간

- 경사가 급한 지형(경사도 30%)에서는 계단을 조성하고 비교적 완만한 구간(경사도 9~13%)은 경화마사토로 포장하여 경사지구간 도성을 관람하도록 함



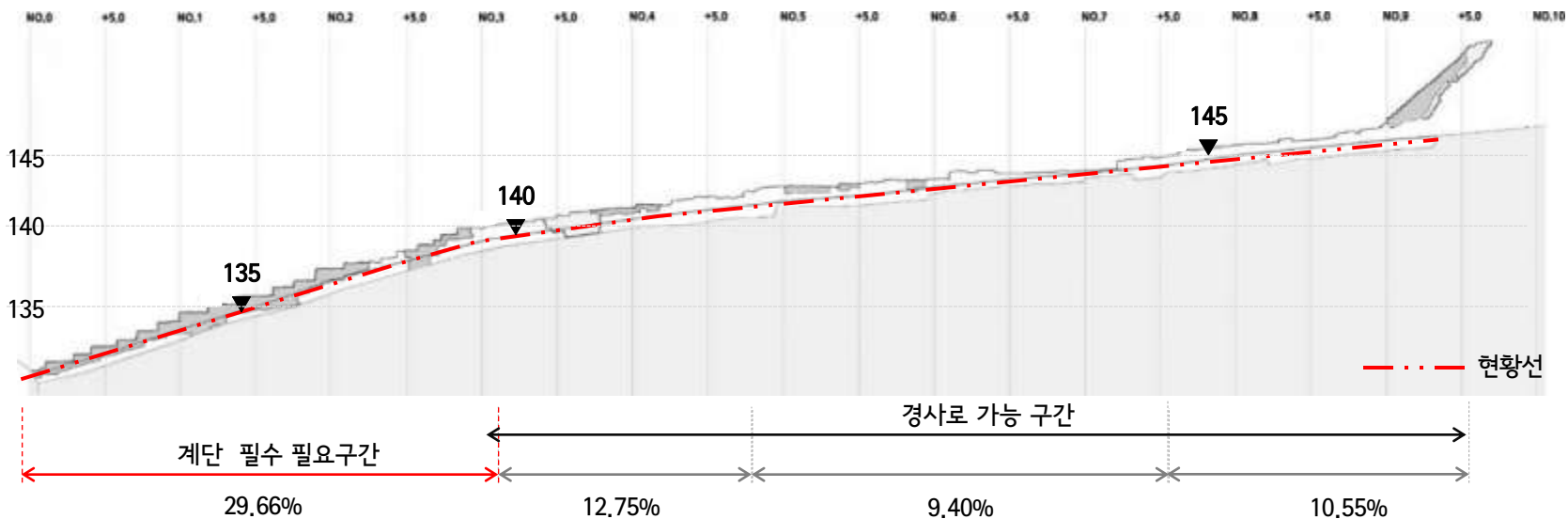
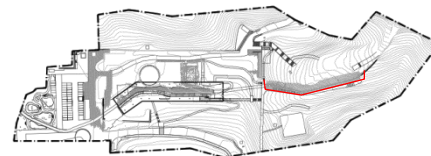
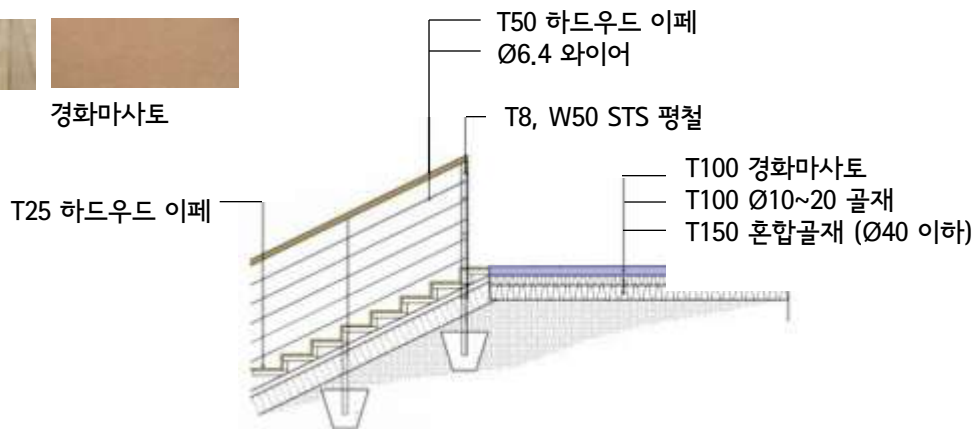
구간별 계획

남산1 근린공원

한양도성 경사지구간



하드우드 이페 경화마사토



시설 계획

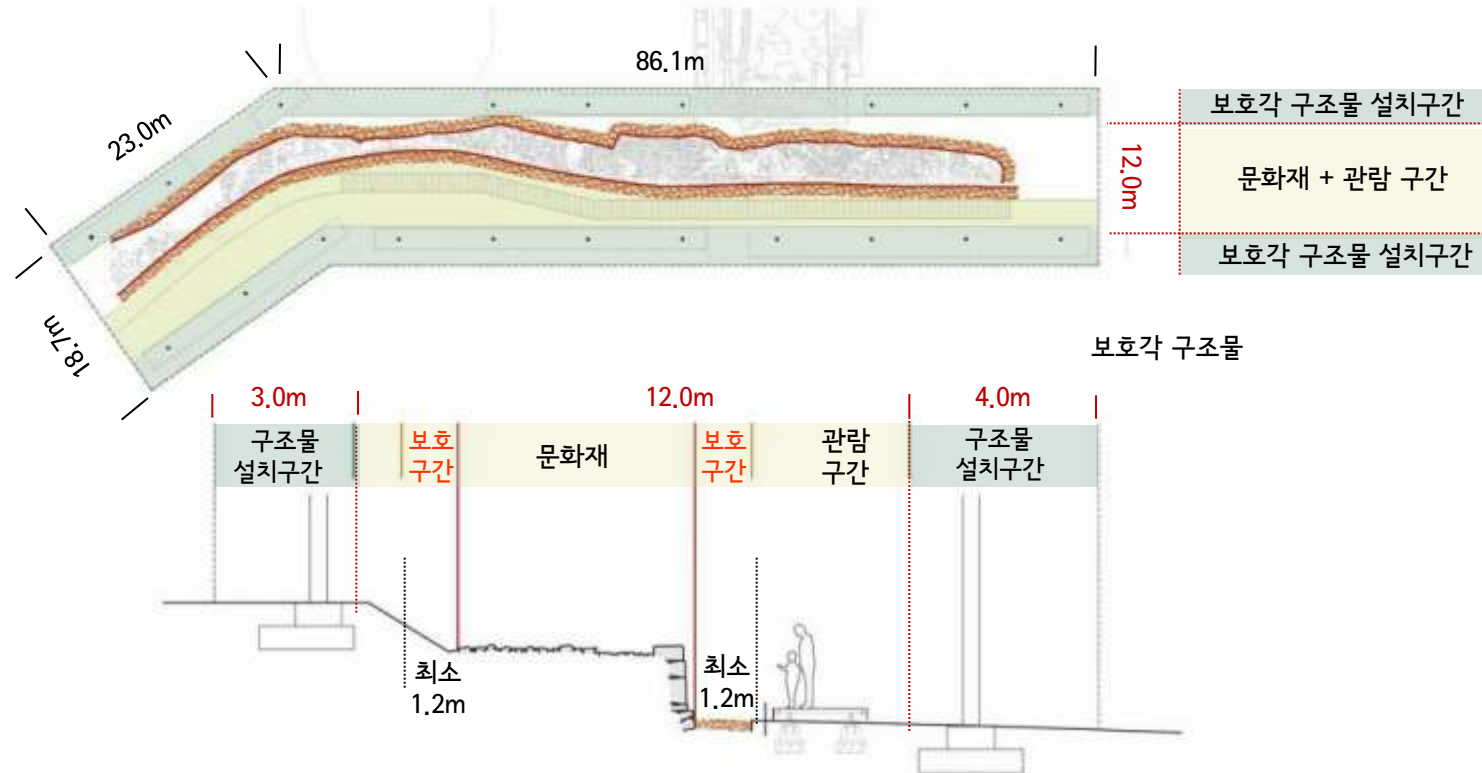
남산1 근린공원

■ 보호각, 관람데크

- 보호각 규모의 결정 1 설치범위

- 보호각의 설치가 유구의 위치와 형태에 어떠한 영향을 주지 않도록 계획
- 다양한 시대의 축조방식과 다양한 경사에서의 축조방식을 동시에 담을 수 있는 충분한 크기로 계획

=> 도성과 관람객을 우천으로 부터 보호할 수 있는 최소한의 범위 설정 / 뒷채움석이 훼손되지 않는 구조물 설치 구간 설정



시설 계획

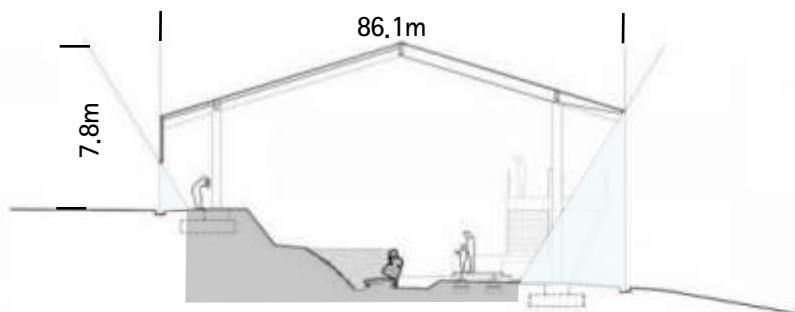
남산1 근린공원

■ 보호각, 관람데크

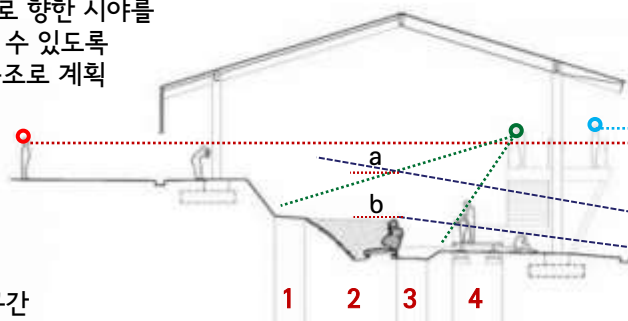
- 보호각 규모의 결정 2 높이

- 비와 눈이 유적에 가하는 영향을 효율적으로 제어
- 관람객이 유적 인근에서 안전하고 쾌적한 관람을 보장할 수 있도록 계획
- 보호각이 원거리 조망을 방해하지 않도록 계획

=> 보호각으로 인해 시야가 차단되지 않도록 적정 높이를 설정하고 다양한 관람레벨을 계획하여 중첩된 역사의 흔적과 공원의 전경을 동시에 감상하도록 함



- 현장박물관 내에서 주변으로 향한 시야를 확보할 수 있도록 열린 구조로 계획



- 1, 3 보호구간
- 2 한양도성
- 4 관람데크

- a 레벨 125 (가장 높은 면석 상단)
- b 레벨 122.75

- 한양도성 경사지 구간을 향하면서 중구 일대 경관 조망
- 125 레벨 데크를 통해 도성의 면석, 뒷채움 동시 관람

- 주변에서 도성을 바라볼 때 구조물로 인해 방해 받지 않도록 계획

도로

시설 계획

남산1 근린공원

■ 보호각, 관람데크

보호각 설계방향

- => 성곽 형상 변화 추이와 중첩된 층위가 잘 드러나게 하기 위해 절제되고 단순화한 형태와 구조로 계획함
- => 보호각 내 수직 구조부재의 개수를 최소화하고 보호각 지붕구조와 재료는 그 자체가 조형적으로 부각되지 않도록 함
- => 보호각의 지붕선은 한양도성과 지형의 흐름을 따라 변화를 주어 유적 및 주변환경과 조화를 이루도록 함



지형의 레벨에 따라 지붕의 높이가 변화



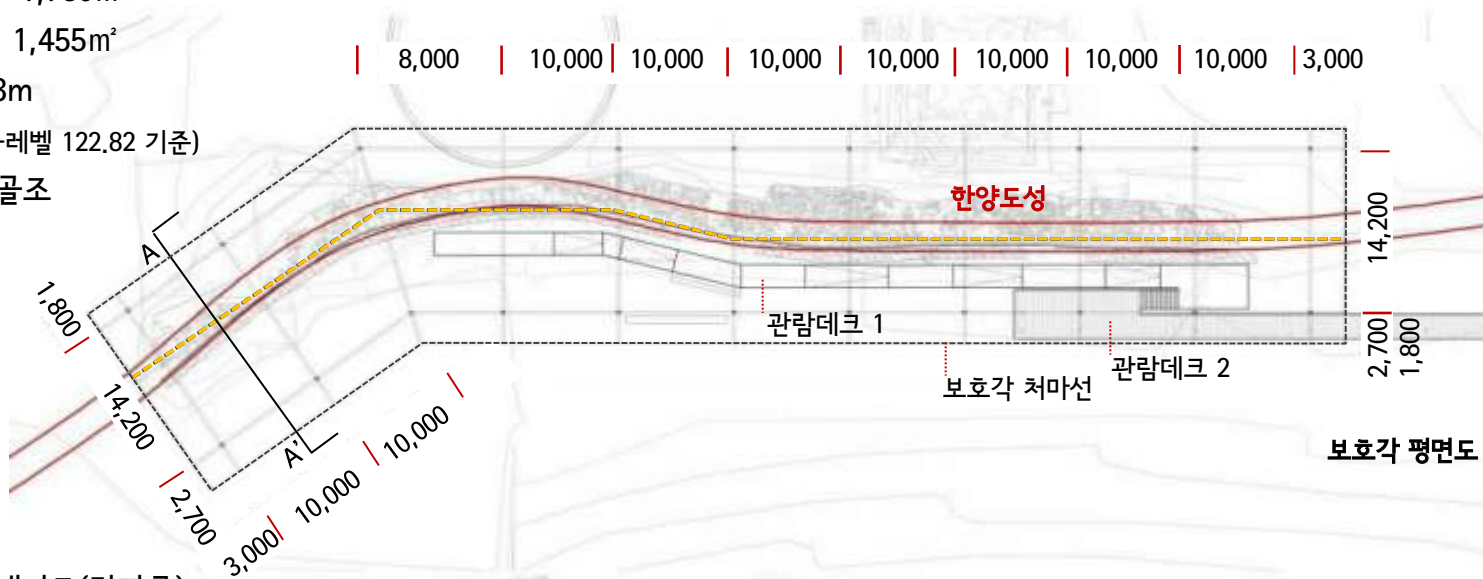
한양도성의 흐름에 따라
지붕 용마루선의 이동

시설 계획

남산1 근린공원

- 보호각 개요

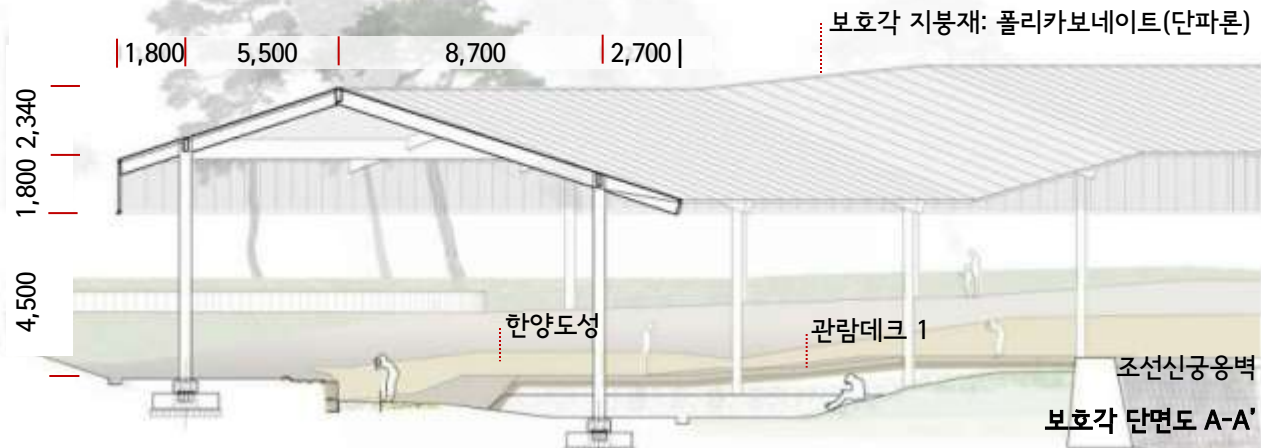
- 건축면적 : 1,780m²
- 연 면 적 : 1,455m²
- 높이 : 9.3m
(지표면 평균레벨 122.82 기준)
- 구조 : 철골조



보호각 평면도

• 지붕재료

: 폴리카보네이트(단파론)



보호각 단면도 A-A'

시설 계획

남산1 근린공원

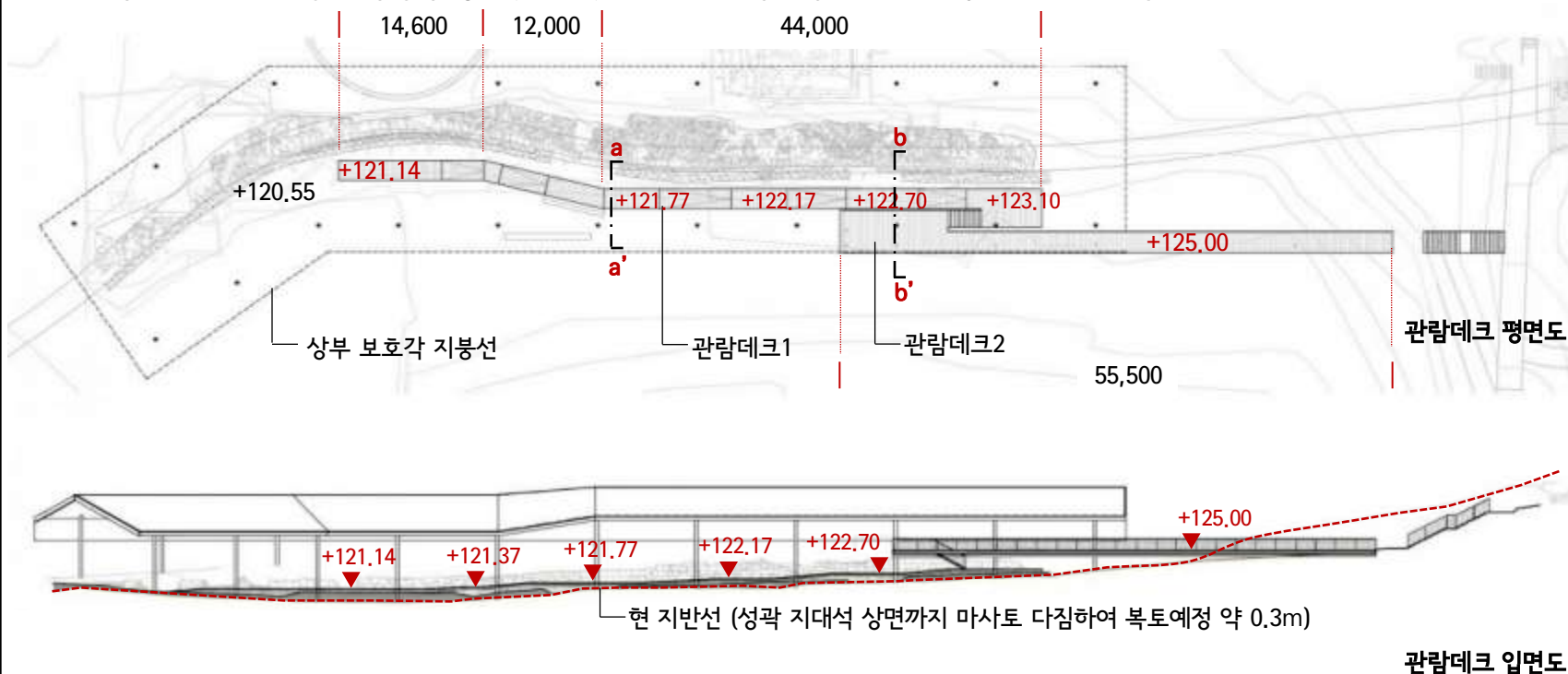
■ 보호각, 관람데크(평지구간)

- 관람데크 1

- 데크의 표준레벨은 마사토 복토면으로부터 약 30cm 상부 레벨로 계획함
- 데크의 폭은 장애인(휠체어)과 비장애인이 교행할 수 있는 폭 2.0m로 계획함

- 관람데크 2

- 한양도성 경사지구간으로 연결되는 급경사 구간을 수평데크로 연결하여 서울 시내를 조망할 수 있도록 함
- 수평데크는 조선신궁의 상광장 중단(배전터) 레벨로, 한양도성을 가리지 않는 위치에 계획함

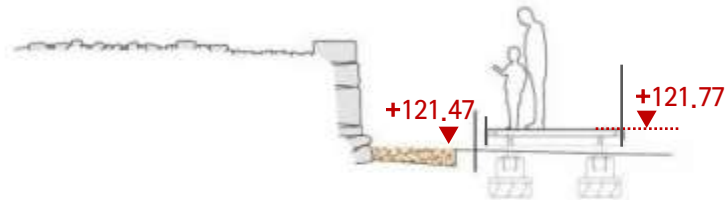


시설 계획

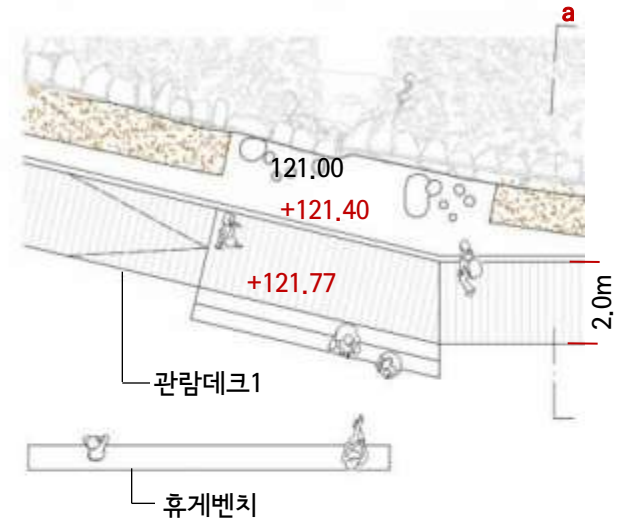
남산1 근린공원

■ 보호각, 관람데크(평지구간)

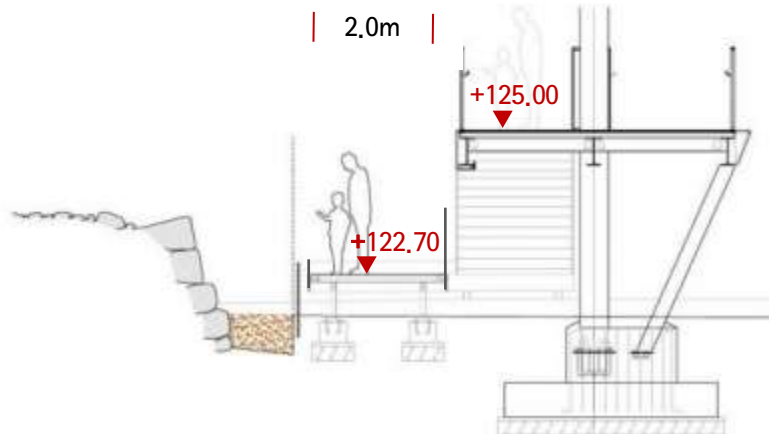
- 관람데크 1



단면도 a-a'



- 관람데크 2



단면도 b-b'

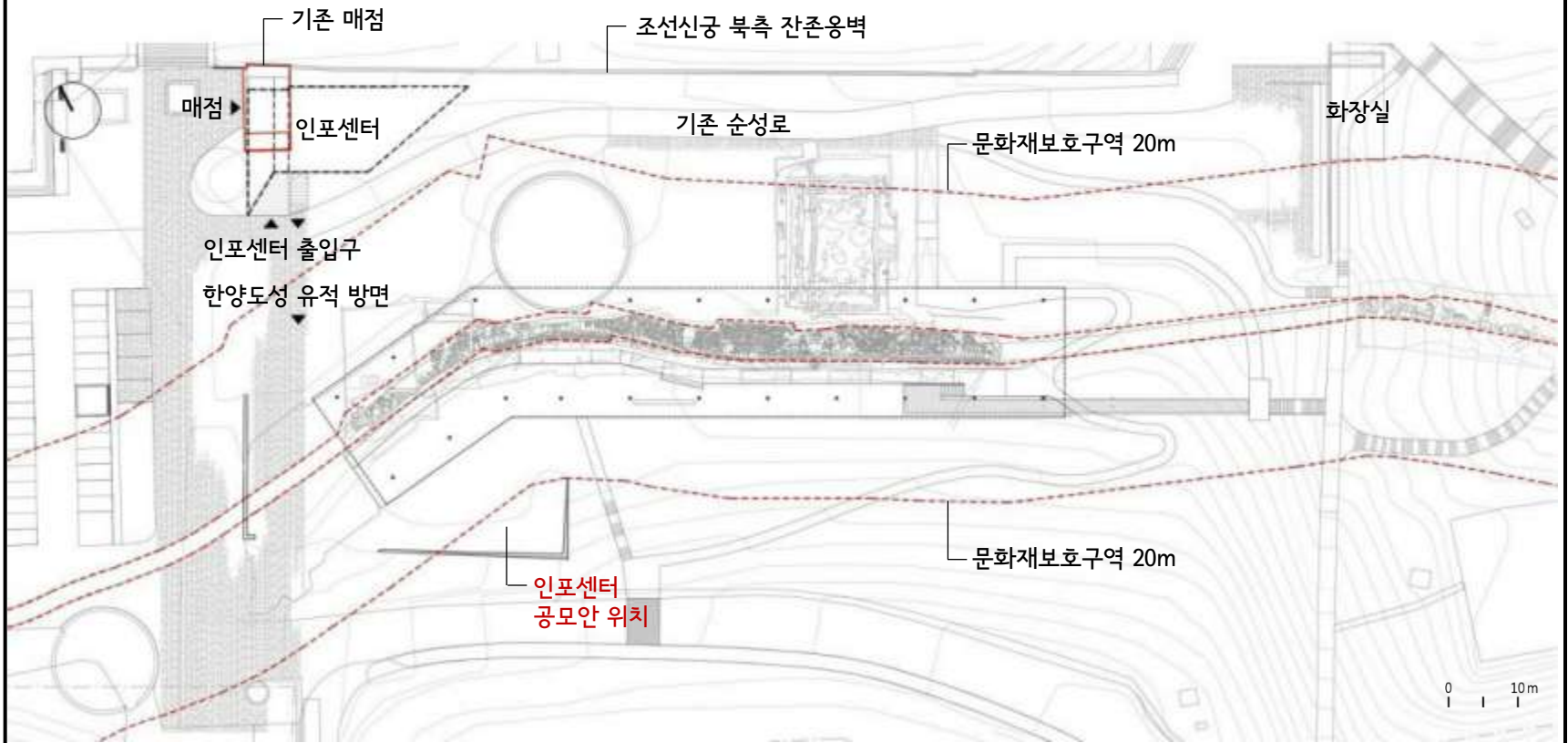


시설 계획

남산1 근린공원

■ 인포센터

- 인포센터는 남산의 경관에서 드러나지 않게 하기 위해 건축물의 높이를 최대한 낮추어 반지하화 함
- 문화재보호구역 20m 내에는 보호각 및 데크 외에 어떠한 구조물도 설치할 수 없으므로, 문화재 보호측면 및 동선, 경관 등에 있어 가장 적절한 위치를 검토하여 순성로 북측에 계획함

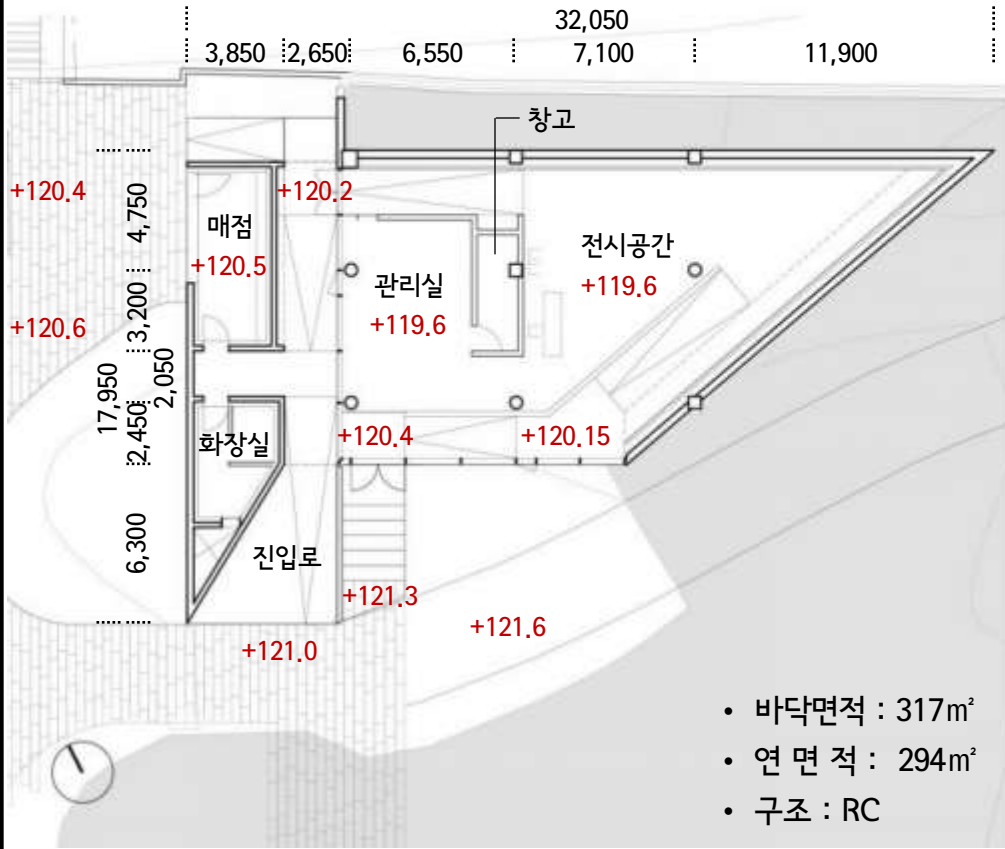


시설 계획

남산1 근린공원

■ 인포센터

- 현장유적박물관의 성격 상 인포센터는 안내의 기능 뿐 아니라 전시의 기능도 포함하는 것이 바람직함
- 진입로 우측으로는 관리실 및 전시공간, 좌측으로는 기존의 간이식 매점기능을 대신하는 매점 공간과 화장실을 계획함
- 남측 주출입구 접근로와 함께 북측에서도 계단을 통해 접근할 수 있도록 함



- 바닥면적 : 317m²
- 연 면 적 : 294m²
- 구조 : RC

층별 면적 및 용도

구 분	층 별	용 도	면 적	비 고	
지 하	지하1층	진입로	43.27 m ²	13.09 평	외부
		매점	22.19 m ²	6.71 평	
		화장실	16.15 m ²	4.88 평	
		전시공간	162.62 m ²	49.19 평	
		관리실	39.23 m ²	11.87 평	
	창고	8.88 m ²	2.69 평		
소 계			292.34 m ²	88.59 평	

인포센터 공간의 구성 (검토안)

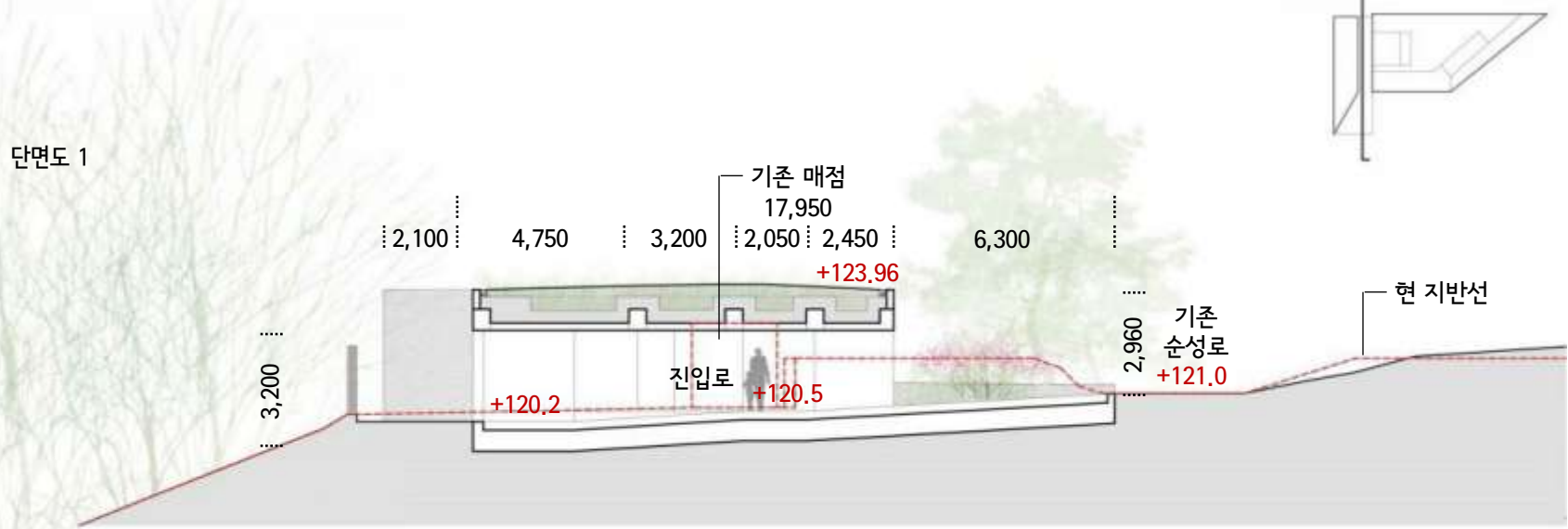
구 분	내 용	구 성
1 zone	회현자락의 역사	미니머치 (900x1,200 mm) 3, 동영상 1, 패널
2 zone	회현자락의 발굴	진열장 (1,200x600 mm : 3, 900x900 mm : 3) 6 동영상 1, 패널
3 zone	현장유적박물관 조성	미니머치 (900x1,200 mm) 1, 동영상 1, 패널

시설 계획

남산1 근린공원

인포센터

- 주출입구 진입로는 경사로로 계획하여 건축물의 레벨 및 최고높이를 낮춤



변경 전

변경 후

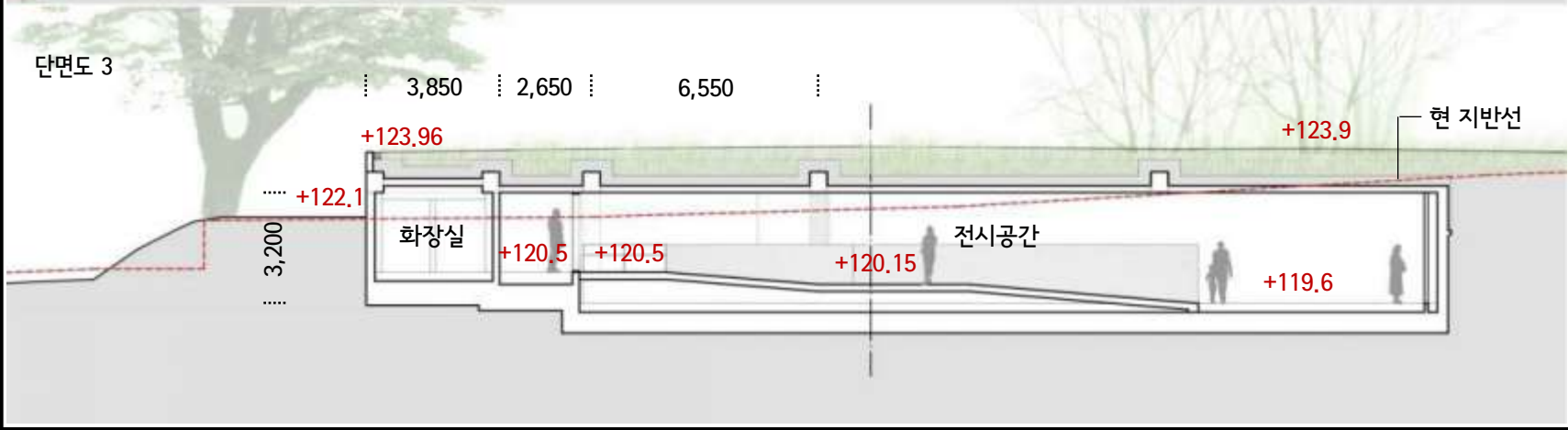
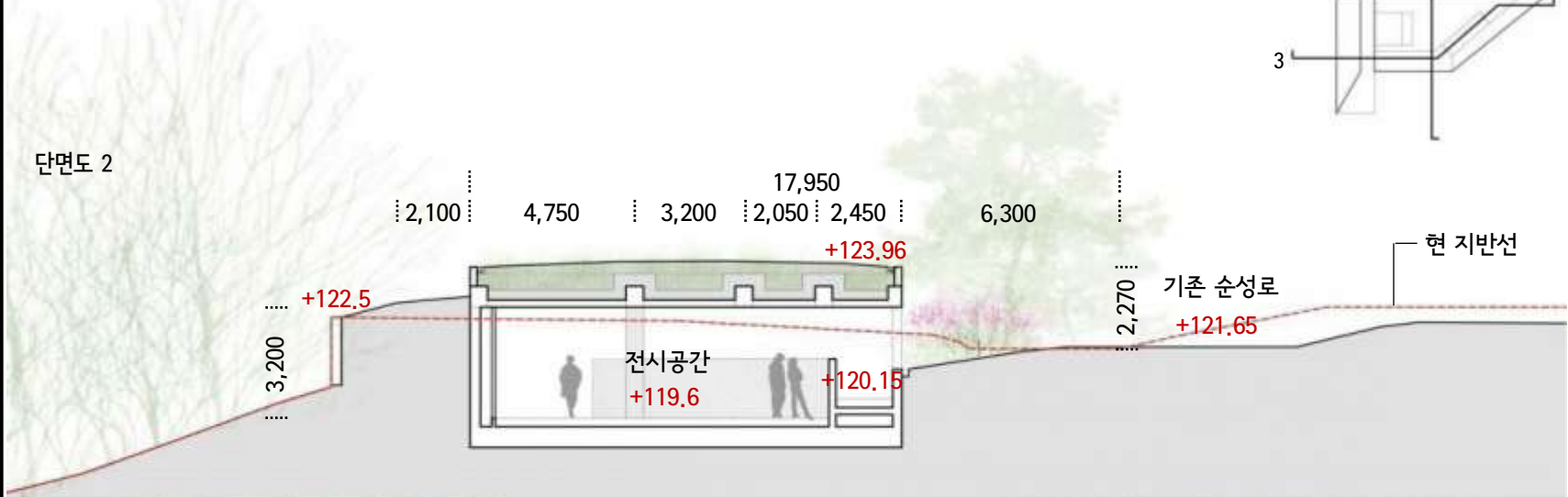
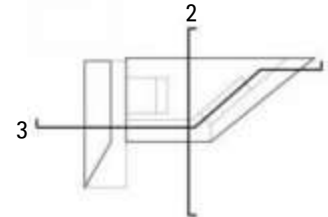


시설 계획

남산1 근린공원

인포센터

- 지면보다 1.4m 가량 낮게 계획하되 순성로와 면한 부분에 창을 내 쾌적한 내부환경을 조성하고, 실내에서도 현장유적박물관의 풍경이 시각적으로 임히도록 함

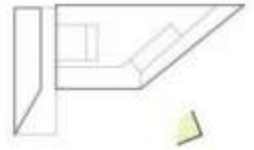


시설 계획

남산1 근린공원

■ 인포센터

- 남산타워 방면에서 접근하는 순성로로부터 레벨이 자연스럽게 이어지면서, 지형화된 건축물은 경관으로부터 사라지도록 함
- 지붕에 잔디를 식재하여 기존의 조경과 자연스럽게 연결될 수 있도록 함



시설 계획

남산1 근린공원

■ 공중 화장실

- 기존 화장실의 위치와 규모가 유적지를 바라보는 경관을 심각하게 훼손시키고 있으므로 철거 후 건축물로 드러나지 않도록 재 설치하는 것이 바람직함



변경 전

2층 규모로, 순성로 평지 구간과 산지구간 교차점에 위치하고 있음



변경 후

경사지 옹벽 후면에 위치시키고 건물이 드러나지 않도록 레벨을 낮추어 자연경관과 일치되도록 계획함

시설 계획

남산1 근린공원

■ 공중 화장실

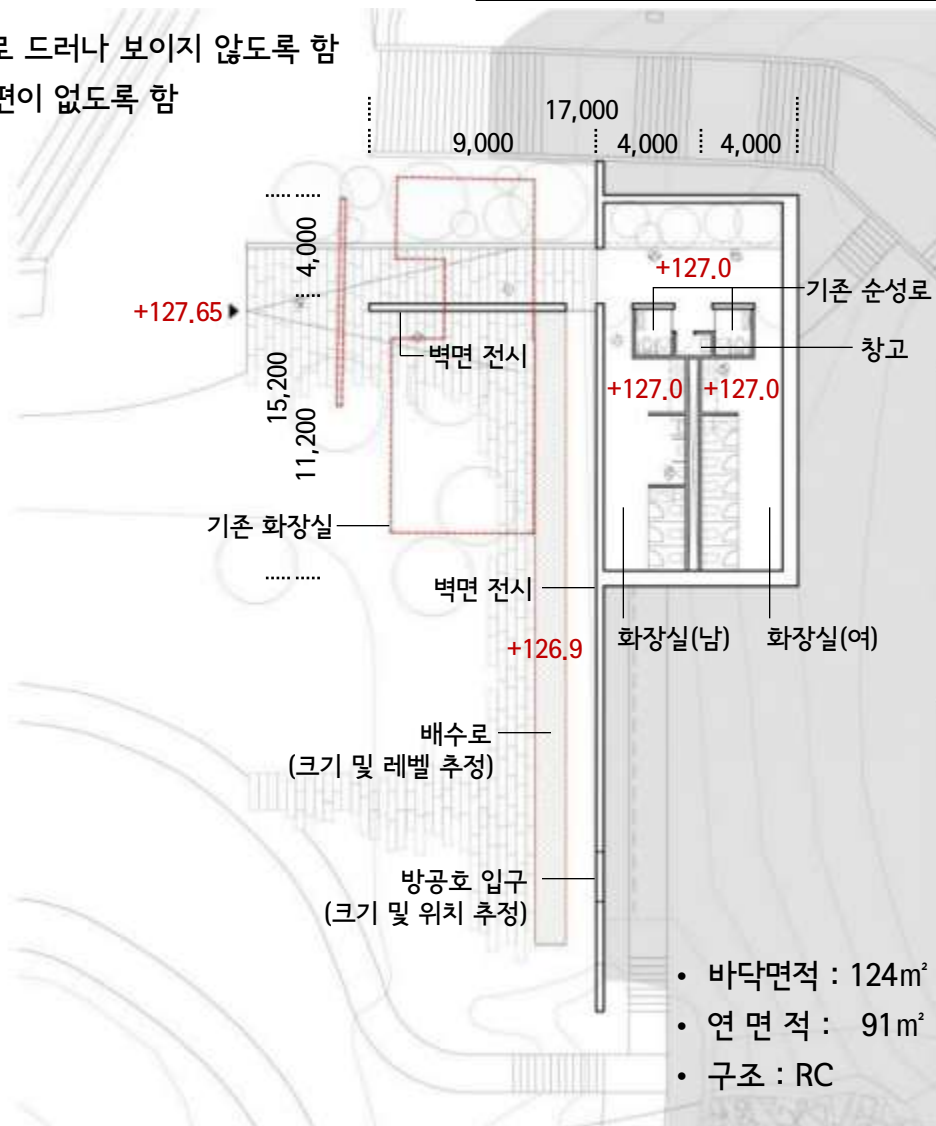
- 기존 응벽 후면으로 계획하여 유적경관 속에서 건물로 드러나 보이지 않도록 함
- 기존 화장실과 구성을 동등하게 유지하여 이용에 불편이 없도록 함
- 화장실 전면부는 조선신궁 배수로(신궁의 경계)를 관람할 수 있는 공간으로 계획함

층별 면적 및 용도

구분	층별	용도	면적		비고	
지 하	지하1층	공용공간	33.74㎡	10.21평		
		화장실(남)	36.18㎡	10.94평		
		일반	33.00㎡	9.98평		
		장애인	3.18㎡	0.96평		
		화장실(여)	37.80㎡	11.43평		
		일반	34.62㎡	10.47평		
		장애인	3.18㎡	0.96평		
		창고	1.52㎡	0.46평		
		소계		109.24㎡	33.04평	

화장실 구성 개요

구분	세면대		변기		소변기		소제싱크		기저귀교환대	
	계획	기존	계획	기존	계획	기존	계획	기존	계획	기존
화장실(남)	2	2	4	3	3	3	0	0	1	0
화장실(여)	2	3	7	8	0	0	0	0	1	1
장애인화장실(남)	1	1	1	2	0	0	0	0	1	1
장애인화장실(여)	1		0		0		1			
창고	0	0	0	0	0	0	1	1	0	0
합계	6	6	13	13	3	3	1	1	4	2



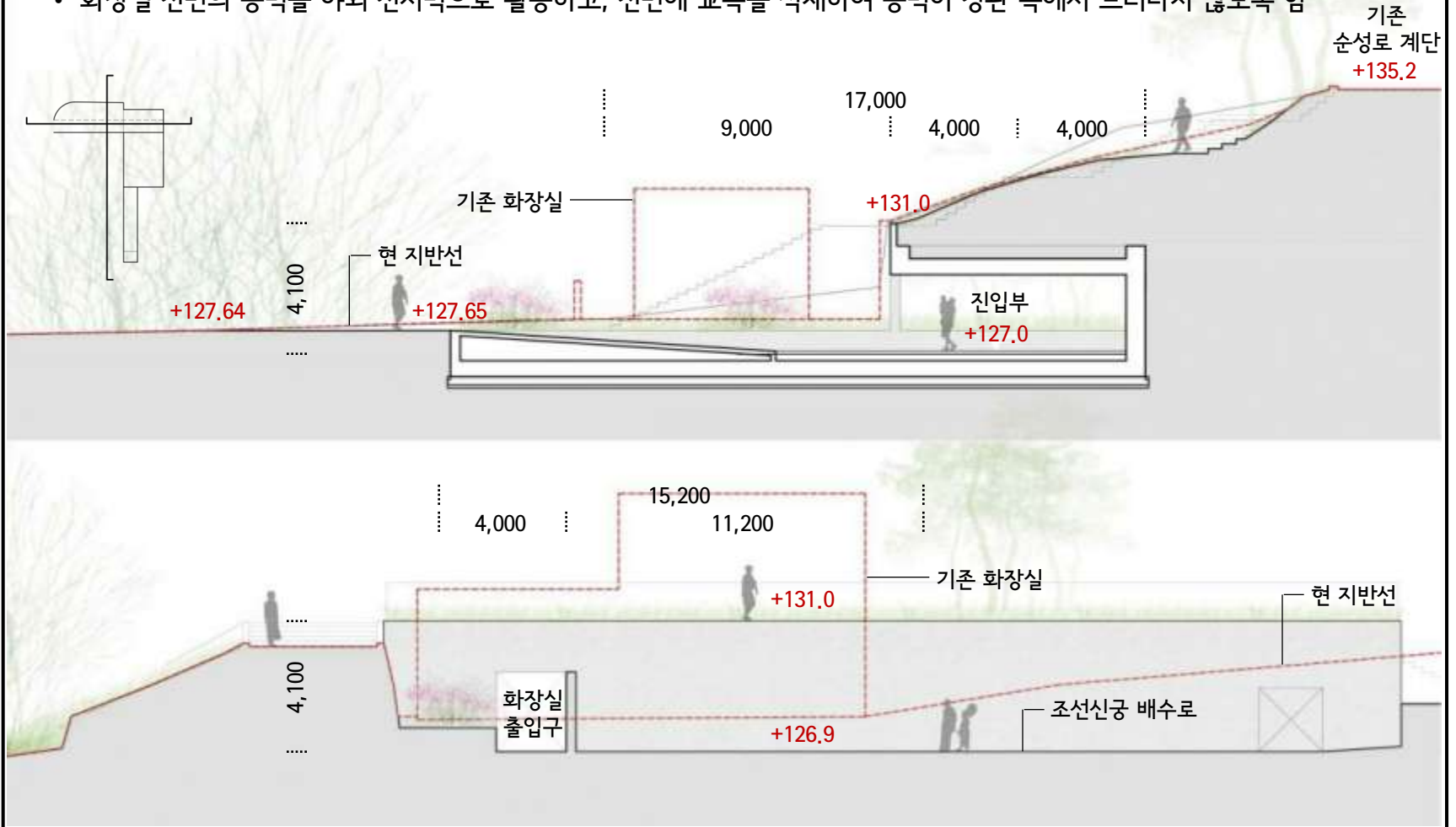
- 바닥면적 : 124㎡
- 연면적 : 91㎡
- 구조 : RC

시설 계획

남산1 근린공원

■ 공중 화장실

- 화장실의 진입로는 경사로로 계획함 (경사도 1/18)
- 화장실의 상부 레벨과 기존 순성로 계단을 연결하여 유적발굴 현장의 조망지점으로 활용함
- 화장실 전면의 옹벽을 야외 전시벽으로 활용하고, 전면에 교목을 식재하여 옹벽이 경관 속에서 드러나지 않도록 함

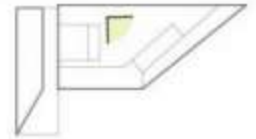


시설 계획

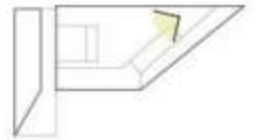
남산1 근린공원

■ 인포센터

- 공원경관의 훼손을 최소화하기 위한 반지하 공간이나 창을 통해 자연스러운 채광이 될 수 있도록 함



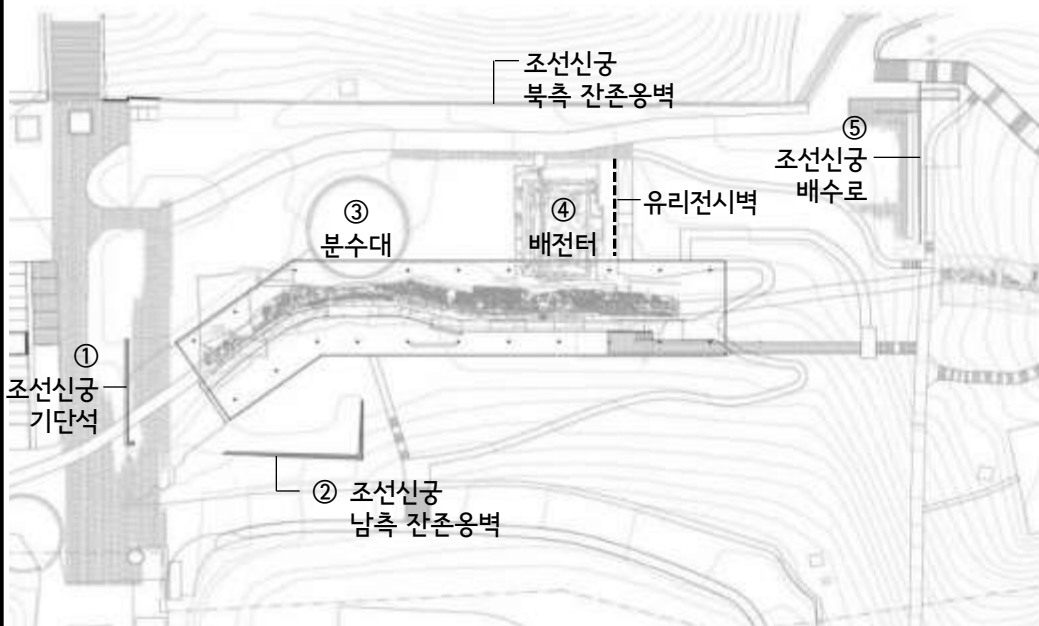
- 출구로 이어지는 경사로는 동선으로서의 기능 뿐 아니라 전시공간의 기능도 겸하도록 함



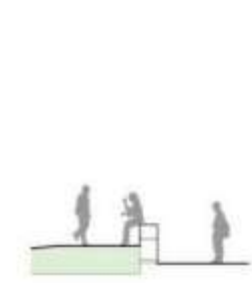
기타 계획

남산1 근린공원

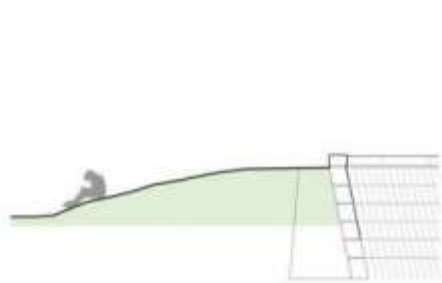
■ 조선신궁 유적 및 분수대 활용계획



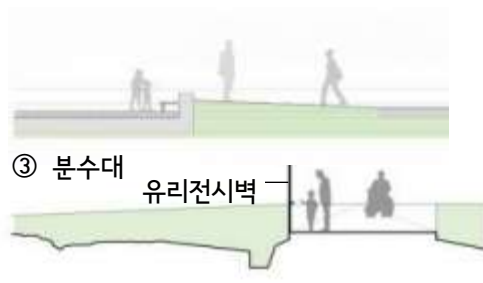
- ① 조선신궁 기반석
: 현 상태로 유지하되 앉을 수 있는 시설로 활용함
- ② 조선신궁 남측 잔존옹벽
: 현 상태로 유지하되 내측을 마운딩 처리하여 휴게공간으로 활용함
- ③ 분수대
: 내부에 쇄석을 채워 배수에 용이하게 마감하고 계단을 겸하는 연식벤치를 설치하여 휴식과 모임의 장소로 활용함
- ④ 배전터
: 배전터 옆 경사로를 통해 보행하며 관람할 수 있도록 하고 경사로 옆으로 설치된 유리를 통해 관련 정보를 전달함
- ⑤ 조선신궁 배수로
: 관람의 대상으로 활용함



① 조선신궁 기반석



② 조선신궁 남측 잔존 옹벽



④ 배전터



⑤ 조선신궁 배수로

식재계획도(변경전)

남산1 근린공원

■ 기존식생 분포현황



- 상록교목**
- 비자나무
 - 소나무
 - 주목
 - 향나무

- 낙엽교목**
- 가죽나무
 - 느릅나무
 - 느티나무
 - 단풍나무
 - 동근잎생강나무
 - 때죽나무
 - 매화나무

- 밤나무
- 배롱나무
- 벗나무
- 복사나무
- 비술나무
- 산수유
- 쉬나무

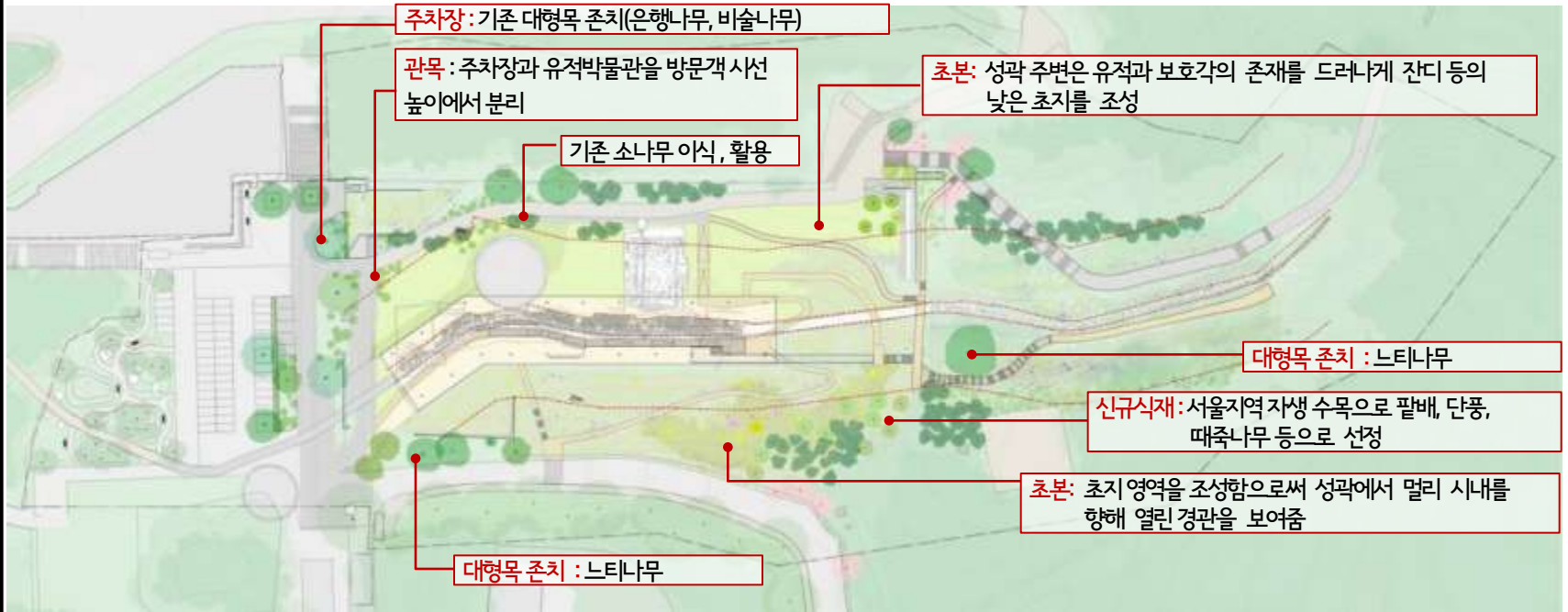
- 은행나무
- 참나무
- 산벚나무
- 층층나무
- 팔배나무

- 딱총나무
- 병꽃나무

식재계획도(변경후)

남산1 근린공원

배치도



A. 기존 소나무 조정, 재배치

B. 친근한 관목들 (진달래, 조팝나무 등)

C. 잔디 - 짧은 초지

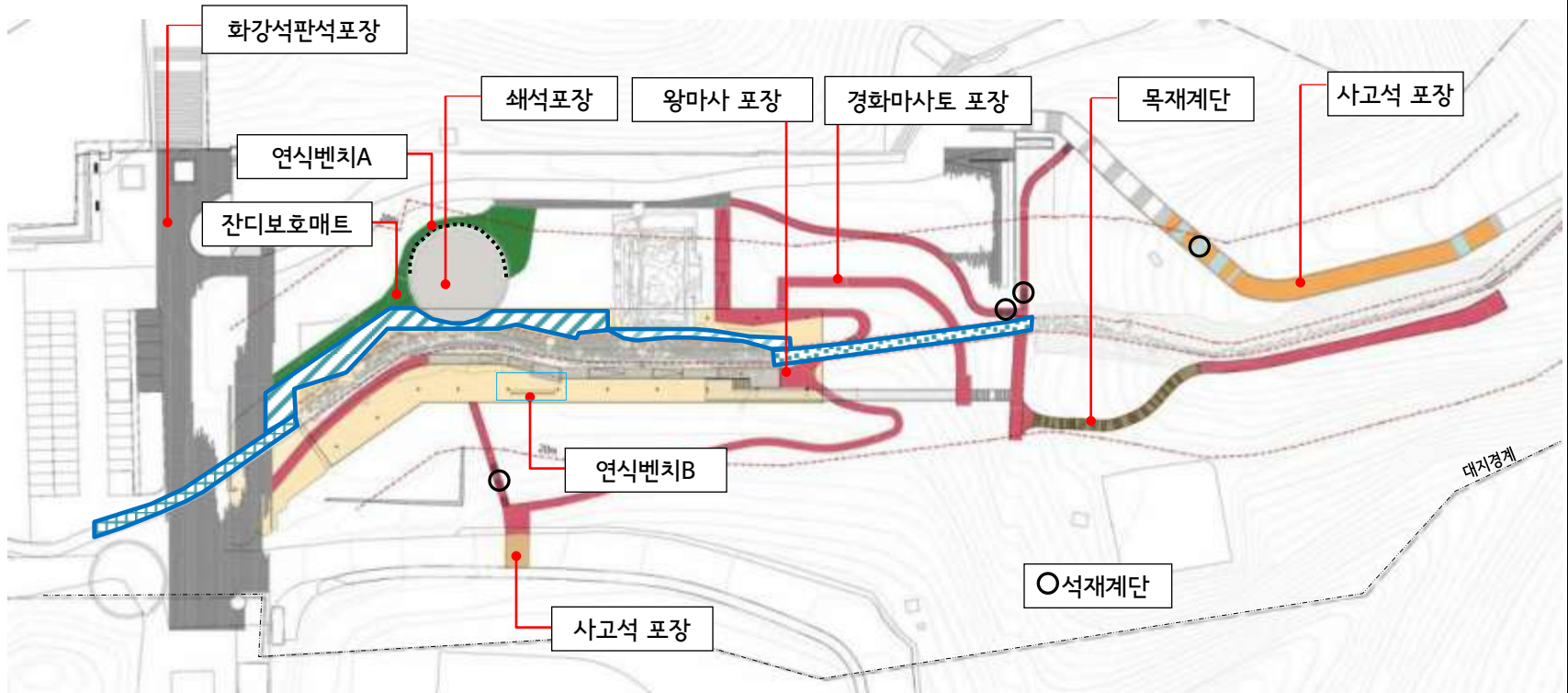
D. 띪, 억새 언덕 - 키 큰 초지

E. 남산의 나무들 (팔배나무, 벚나무)



시설.포장 계획도

남산1 근린공원



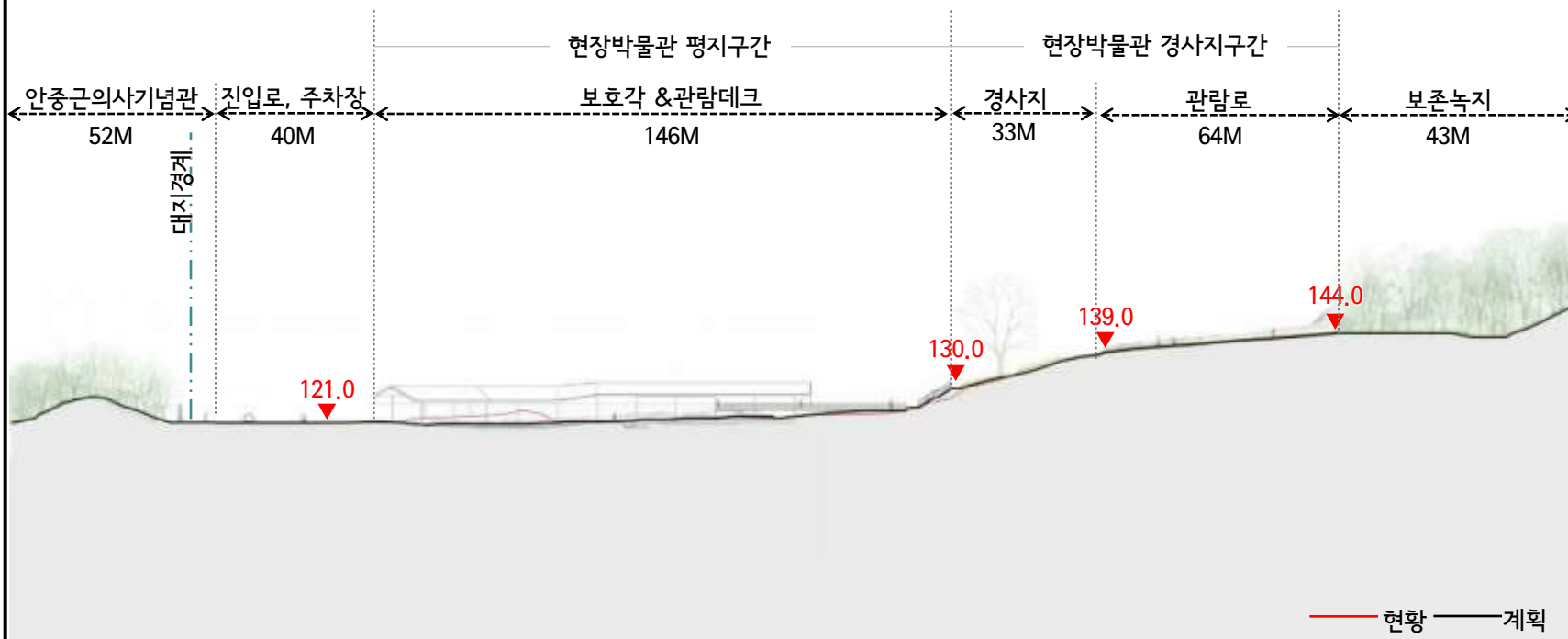
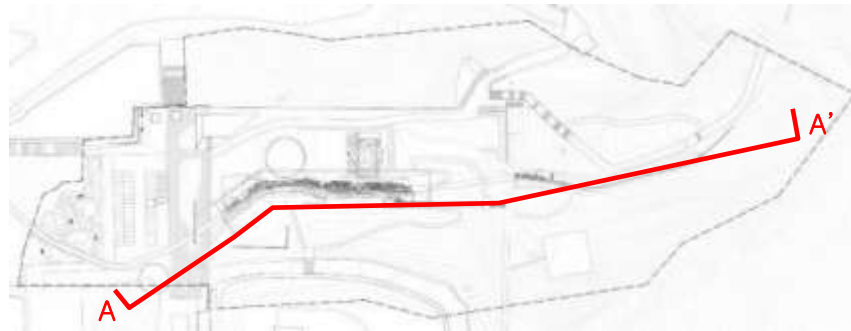
문화재 처리 영역



단면도

남산1 근린공원

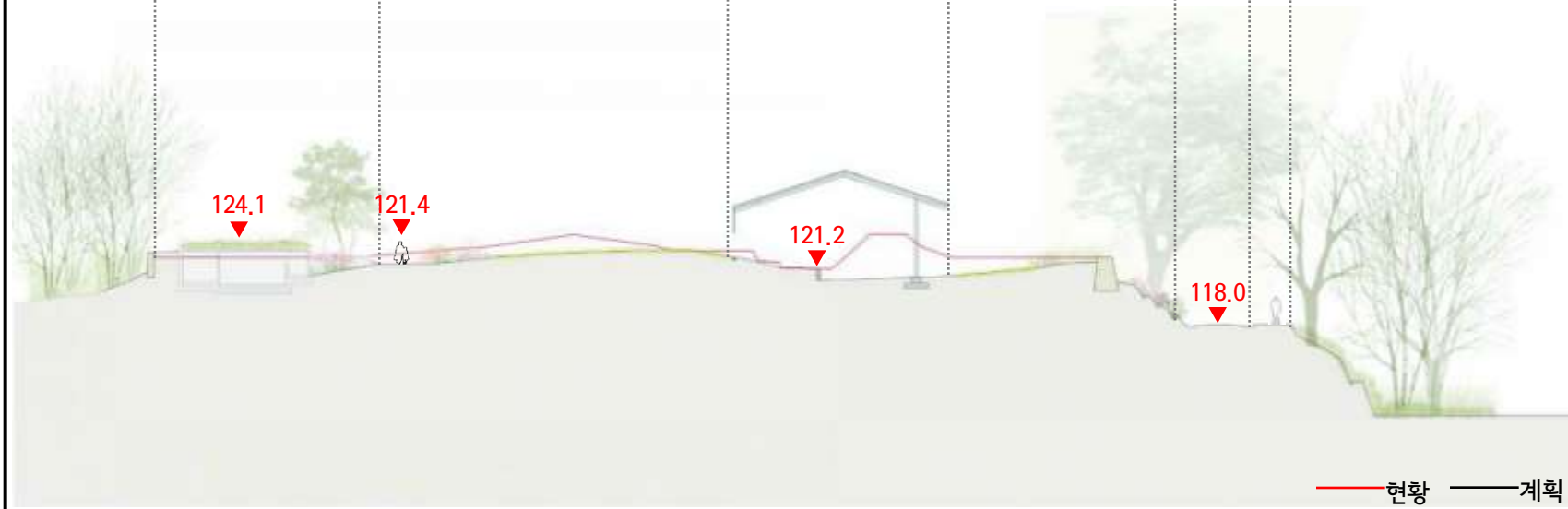
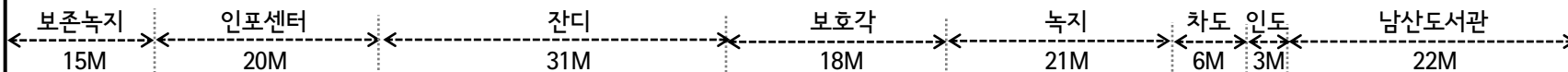
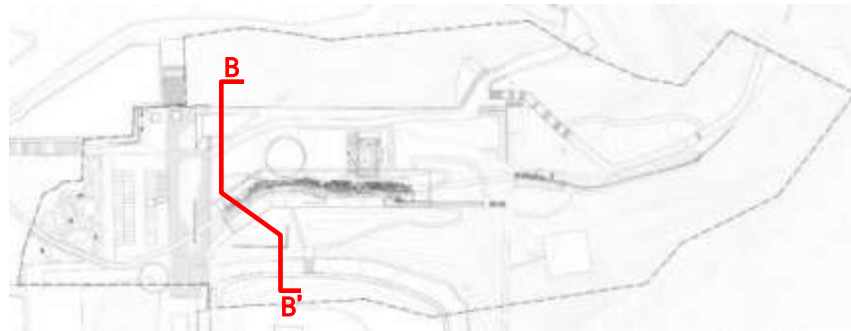
■ 종단면도 A-A'



단면도

남산1 근린공원

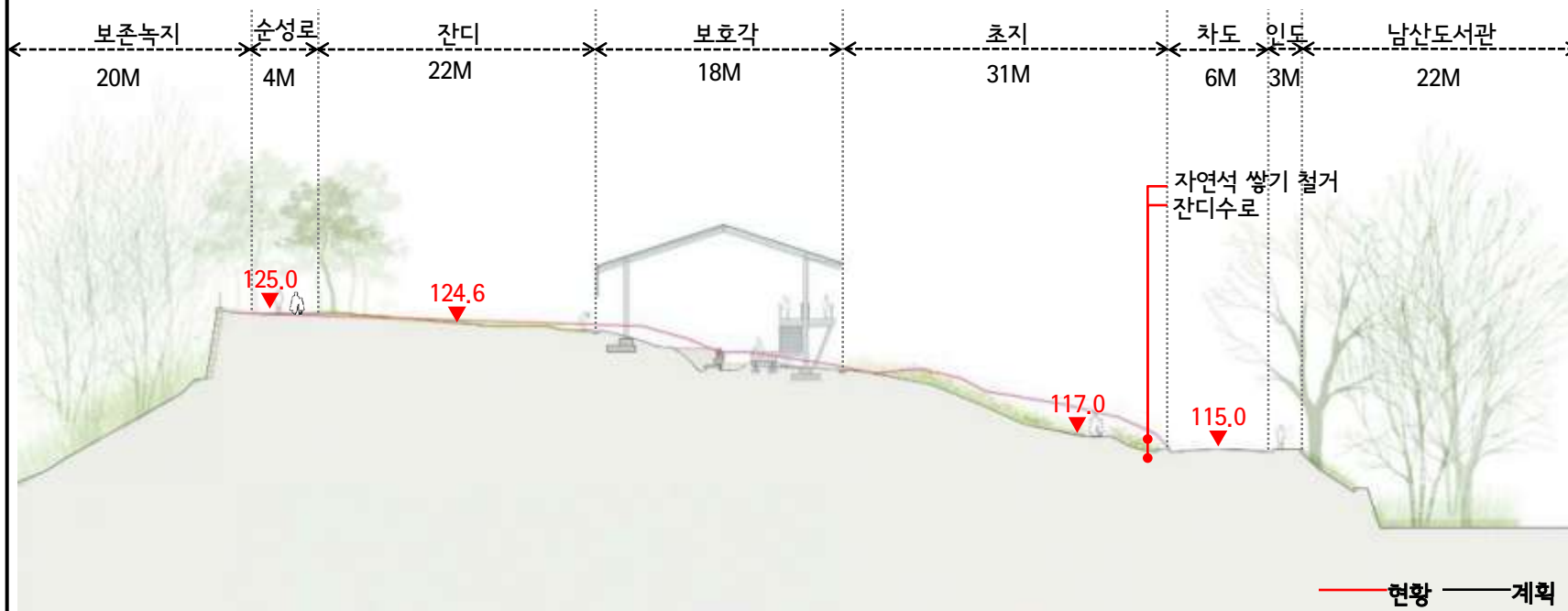
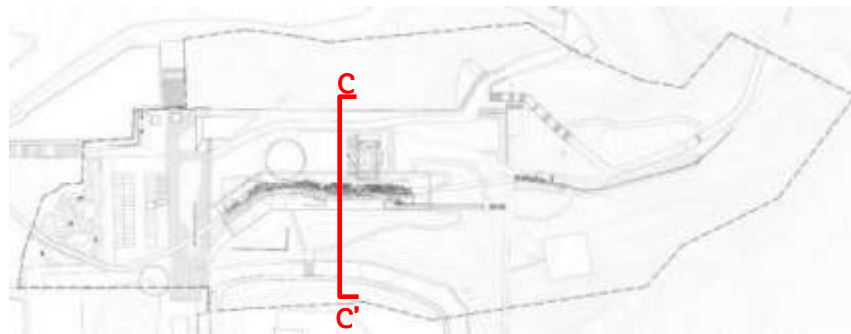
■ 횡단면도 B-B'



단면도

남산1 근린공원

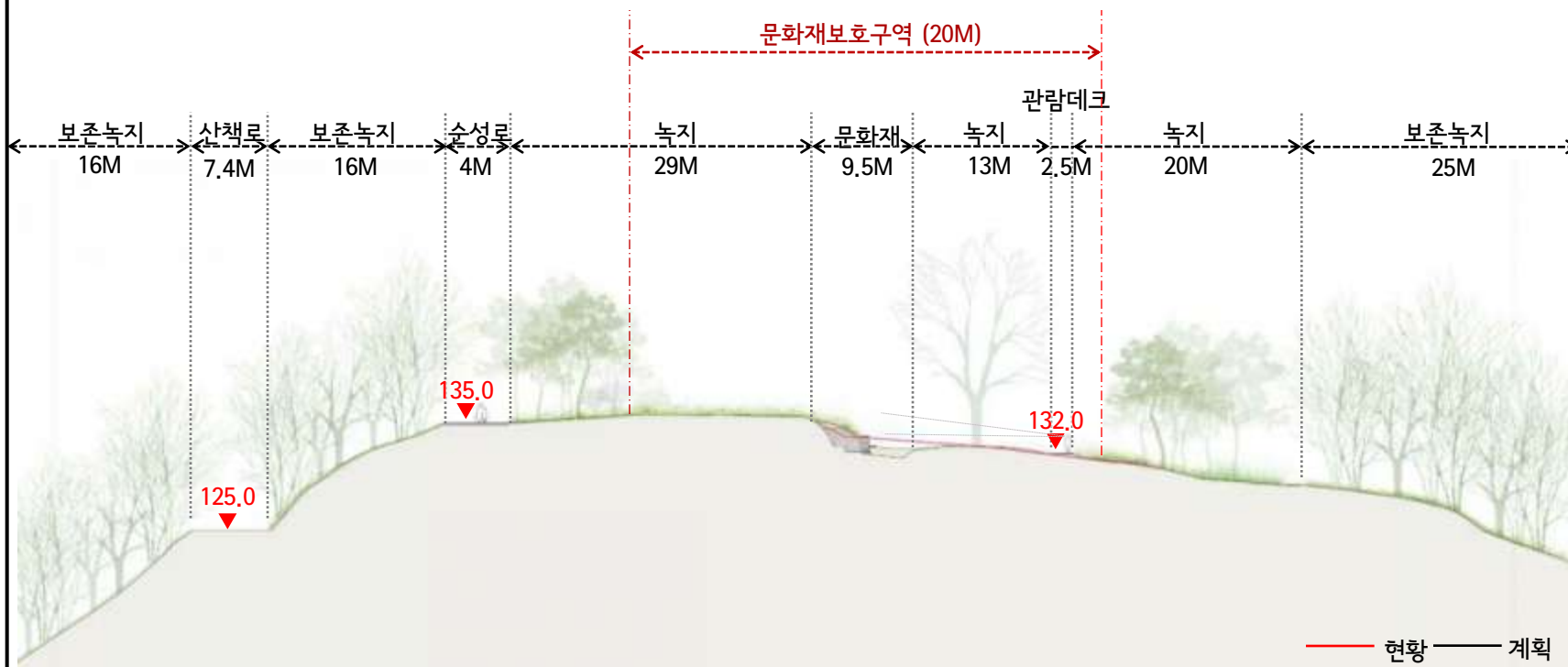
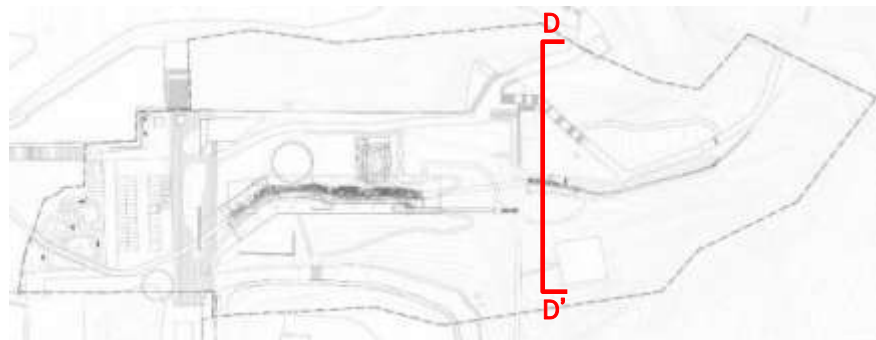
■ 횡단면도 C-C'



단면도

남산1 근린공원

■ 횡단면도 D-D'



시설물상세도

남산1 근린공원

■ 벤치 및 계단

• 연식벤치 A



• 연식벤치 B



• 통석계단



• 목재데크계단

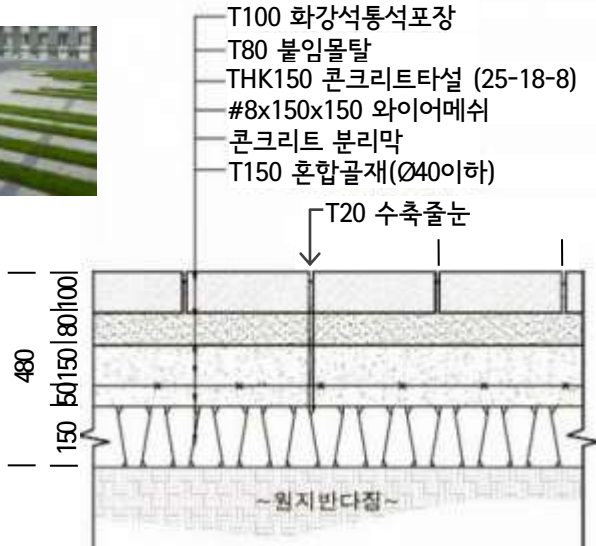


포장상세도

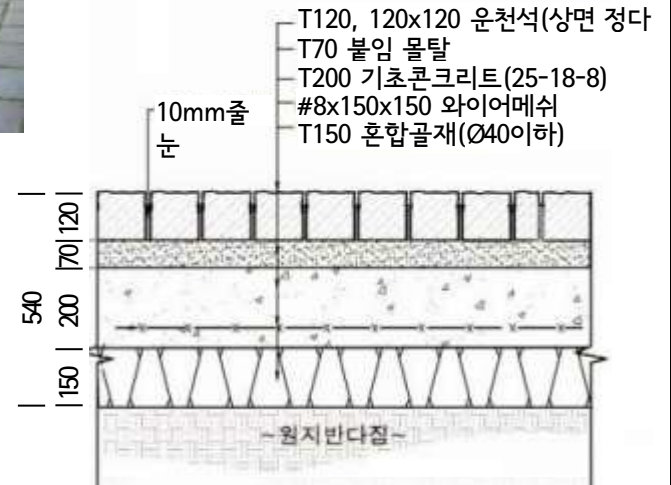
남산1 근린공원

■ 포장상세

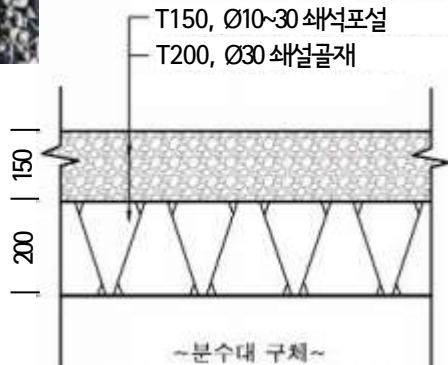
• 화강석 판석포장



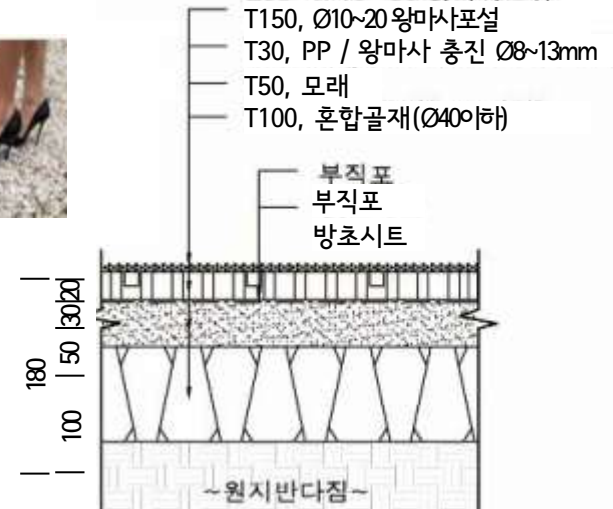
• 사교석 포장



• 쇠석포장



• 왕마사포장

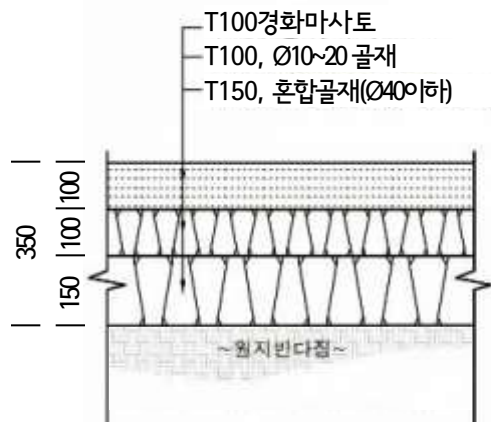


포장상세도

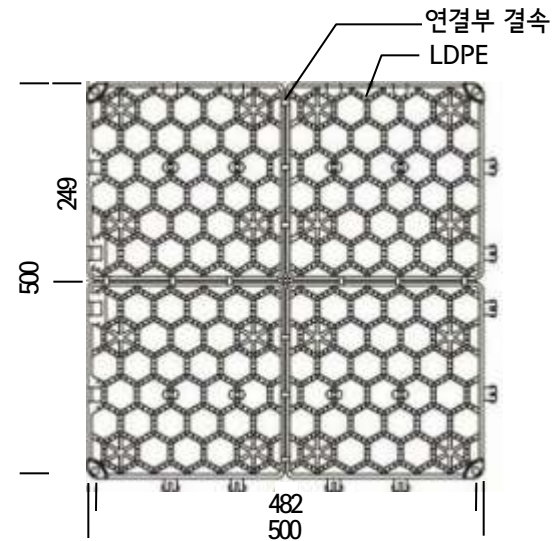
남산1 근린공원

■ 포장상세

• 경화마사토포장



• 잔디보호매트

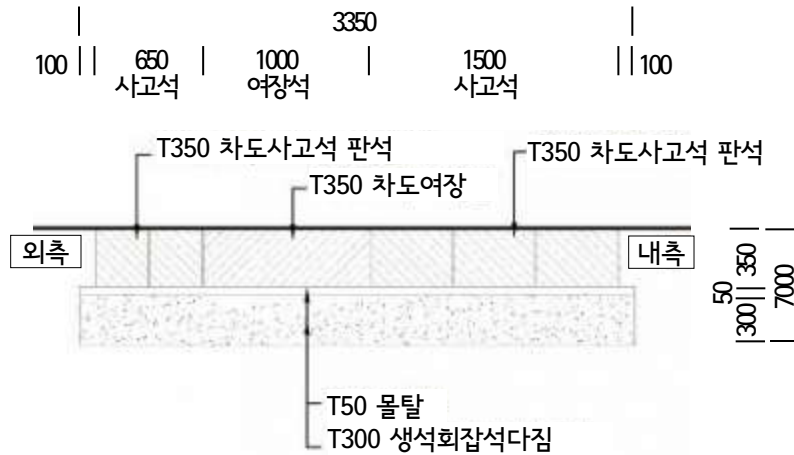


포장상세도

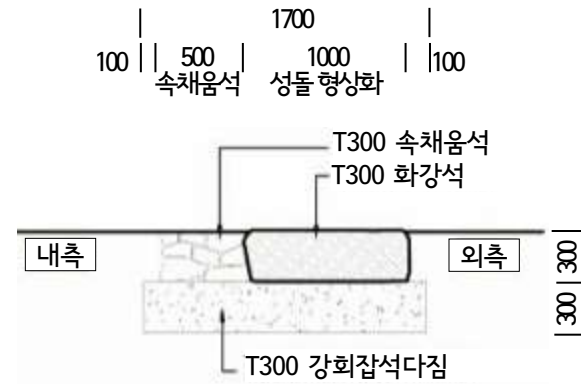
남산1 근린공원

■ 포장상세

• 도성흔적표시 A



• 도성흔적표시 B

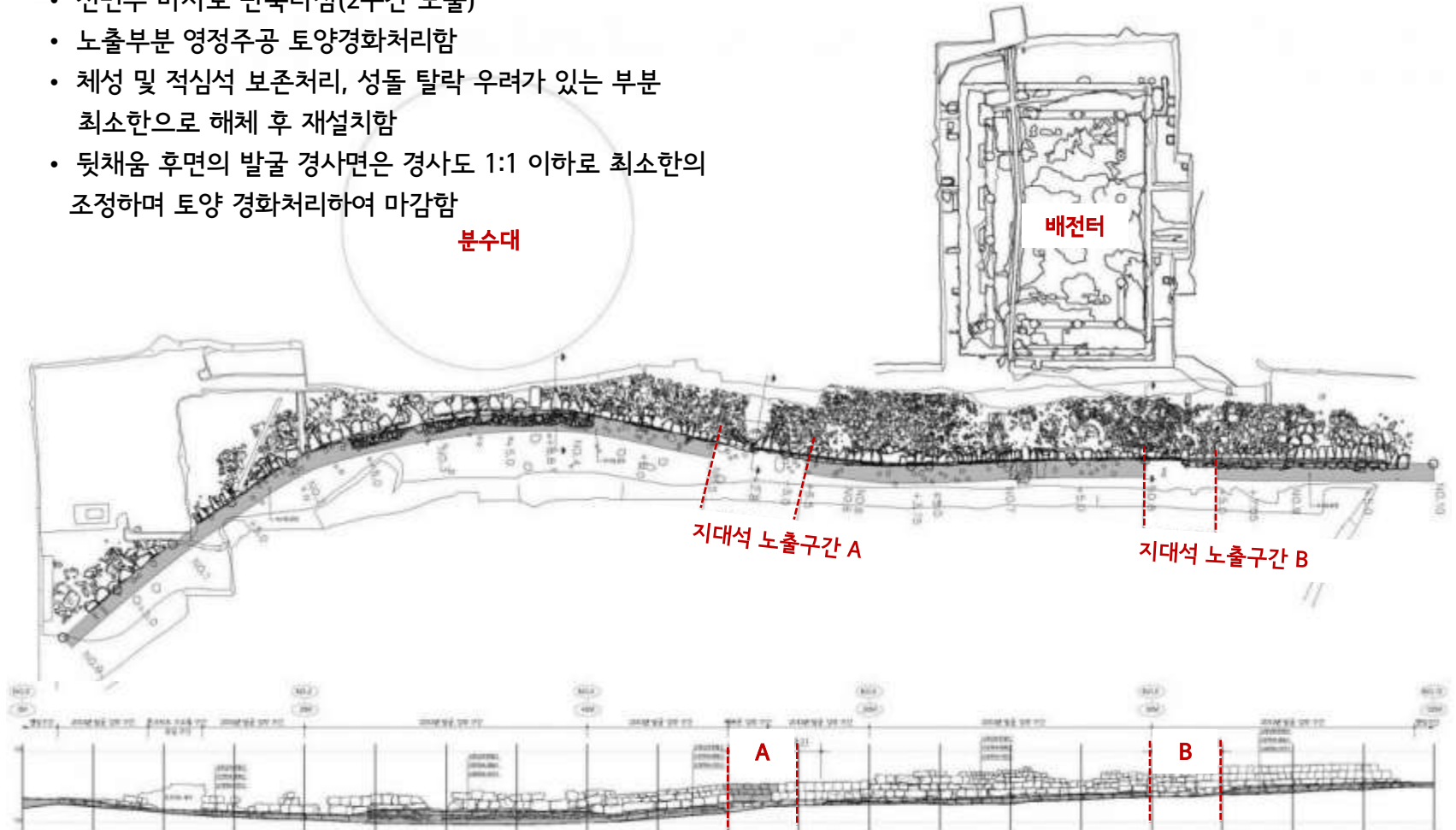


한양도성

남산1 근린공원

■ 한양도성 평지구간 문화재 정비계획

- 체성 구조를 파악 할 수 있도록 지표면 높이 설정함
- 전면부 마사토 판축다짐(2구간 노출)
- 노출부분 영정주공 토양경화처리함
- 체성 및 적심석 보존처리, 성돌 탈락 우려가 있는 부분 최소한으로 해체 후 재설치함
- 뒷채움 후면의 발굴 경사면은 경사도 1:1 이하로 최소한의 조정하며 토양 경화처리하여 마감함

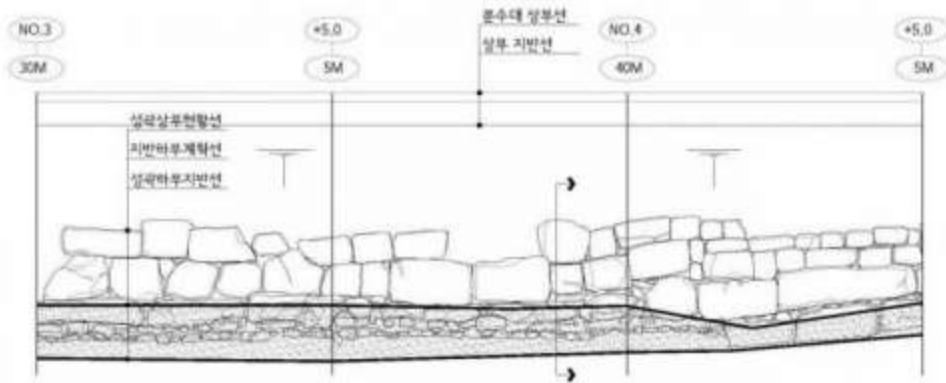
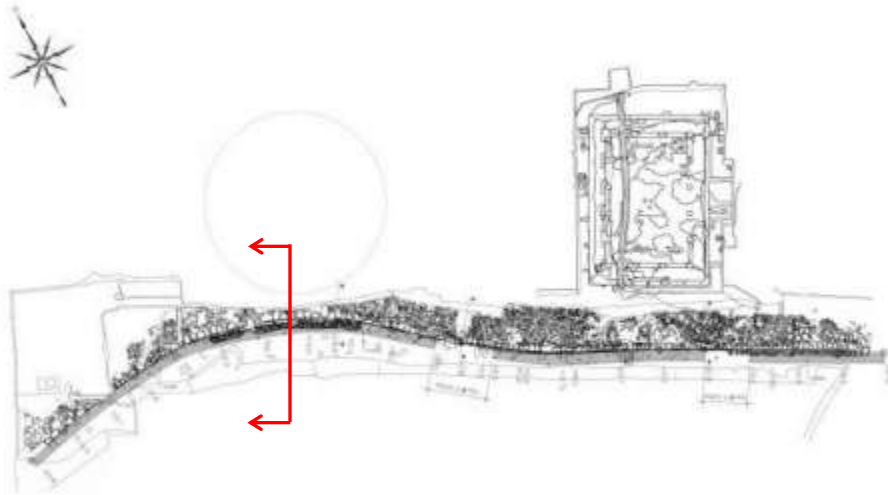


한양도성

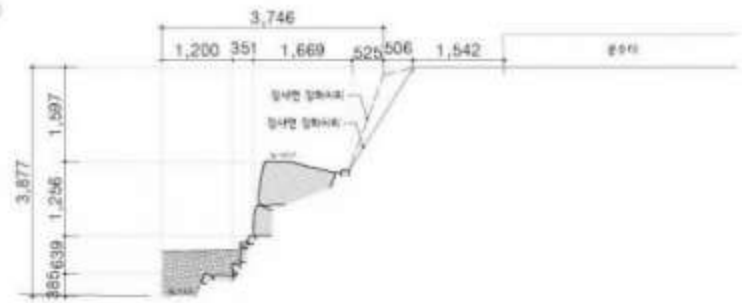
남산1 근린공원

■ 한양도성 평지구간 문화재 정비계획

No3~No4 +5.0 지점



NO.3~NO.4+5.0지점 부분 성곽 입면도



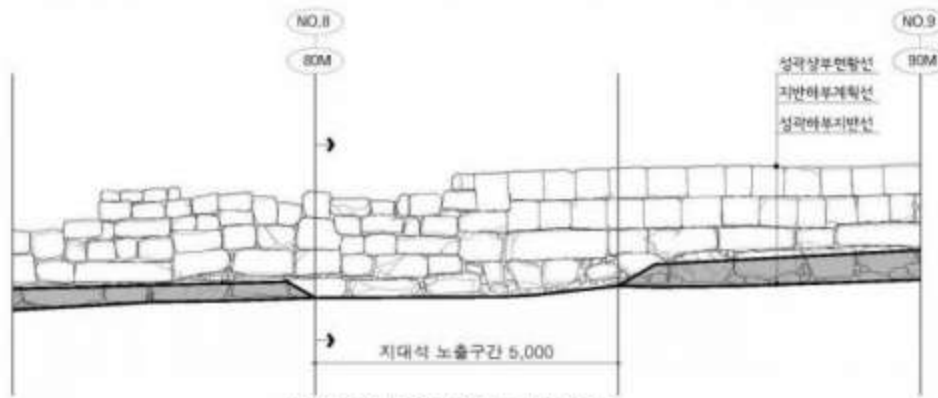
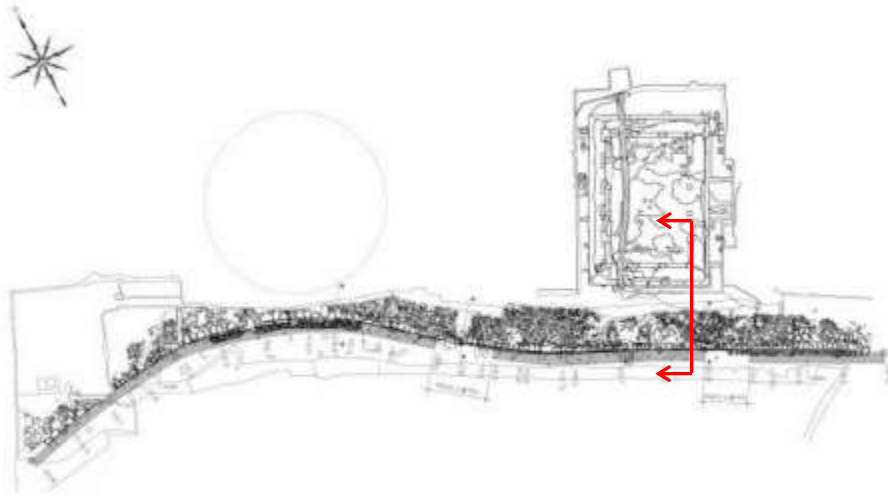
NO.3+8,8지점 보수계획 단면상세도

한양도성

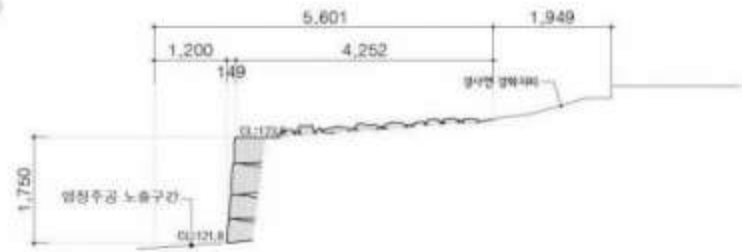
남산1 근린공원

한양도성 평지구간 문화재 정비계획

No5~No9 지점



NO.7+5.0~NO.9지점 부분 성곽 입면도



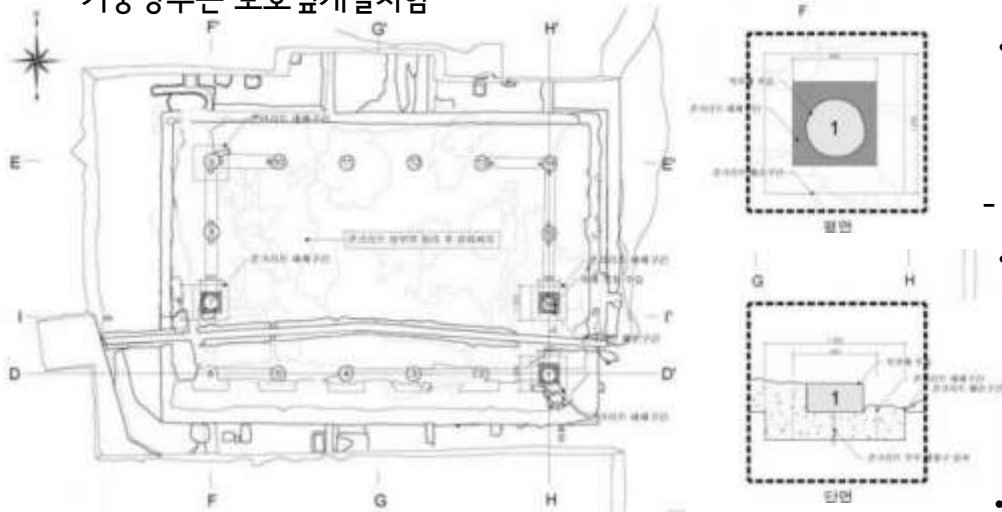
NO.8지점 보수계획 단면상세도

배 전 터

남산1 근린공원

■ 배전터 정비계획

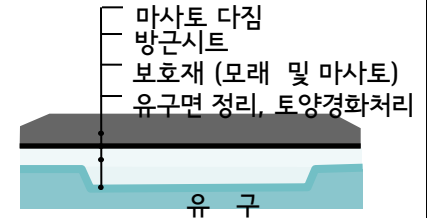
- 발굴현황 노출전시를 원칙으로 하되 콘크리트 상부면 발수제 도포 및 균열부분 수지처리하여 우수에 대비함
- 목재 기둥과 철재는 수습하여 보존처리 후 전시하고 기둥상부는 보호덮개설치함



■ 성돌, 영정주공 정비계획

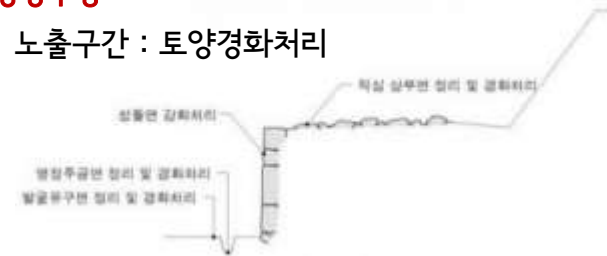
- 성돌, 적심석

- 성돌 사전조사 (초음파측정, 오염물 분석)
- 건식세척, 습식세척
- 암석강화처리

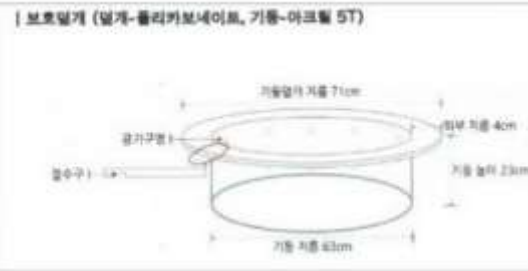
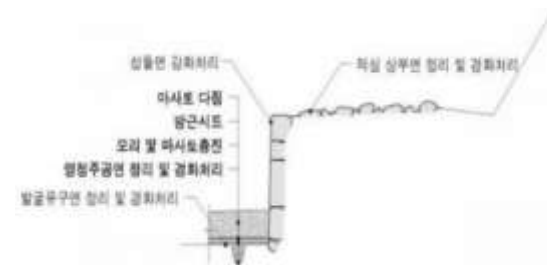


- 영정주공

- 노출구간 : 토양경화처리



- 복토구간 : 토양경화처리-> 모래충진-> 방근시트포설-> 마사토다짐



경관조명연출계획

남산1 근린공원



마스터 플랜

남산1 근린공원

- ① 보호각&관람데크 ⑤ 주출입구 ⑧ 공중화장실
- ② 인포센터 ⑥ 부출입구 ⑨ 경사지관람로
- ③ 분수대 ⑦ 순성로 진입로
- ④ 배전터

