

물을 이용한 친수공간 조성사업-재정비 (용기터마을마당)

2018. 03.

중 략 구

설계 개요

1. 계획 목적

- 누수로 가동이 중단되었던 옹기터마을마당 내 분수를 재정비하여 주민들에게 여름철 시원한 경관과 심터를 제공
- 친수공간 인근 휴게시설을 함께 정비하여 편안한 휴식공간 제공

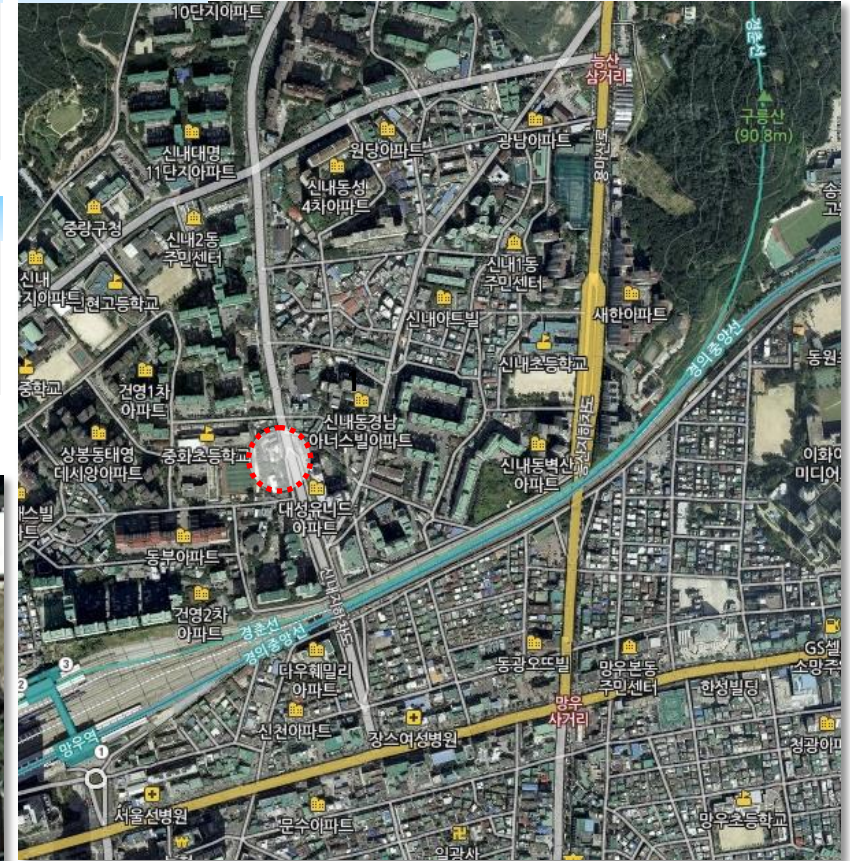
2. 계획 범위

- 위 치 : 서울특별시 중랑구 신내동 522-19(옹기터마을마당)
- 규 모 : 953㎡
- 소요예산 : 4천7백만원

3. 위치 확대도



4. 위치도

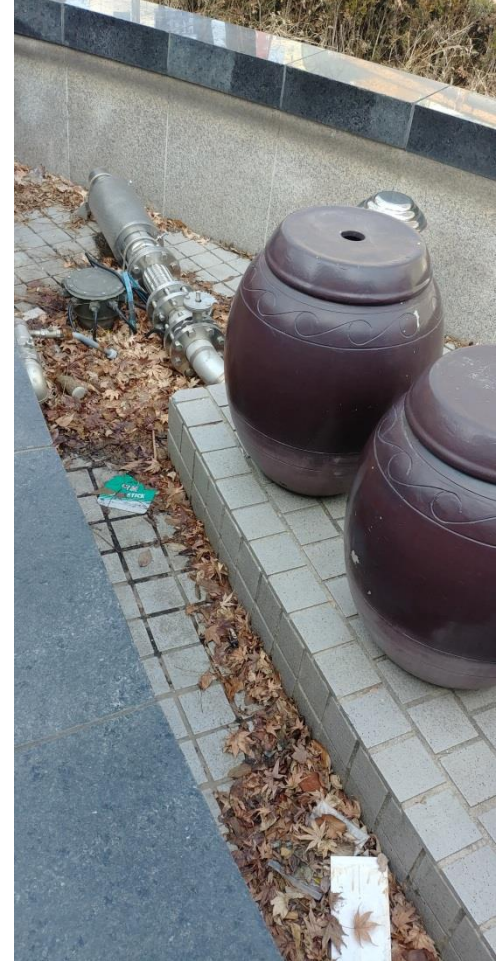


응기터마을마당 친수공간 현황

친수공간 전체 모습



친수공간 수조 내부 모습



보도에서 본 모습



친수공간 정비 방향

- ▶ 누수 정비를 통하여 수경시설 운영기간 내 원활한 가동 도모
- ▶ 노후 설비 교체 및 이물질 제거 등으로써 고장 유발 원인 제거
- ▶ 현재 외부에 노출되어 있는 분수설비를 타공망 아래로 정리하여 안전하고 아름다운 친수공간 조성
- ▶ 친수공간의 안전하고 편리한 이용을 위해 수경시설 안내판 교체

이물질이 펌프에 유입되어 고장을 유발



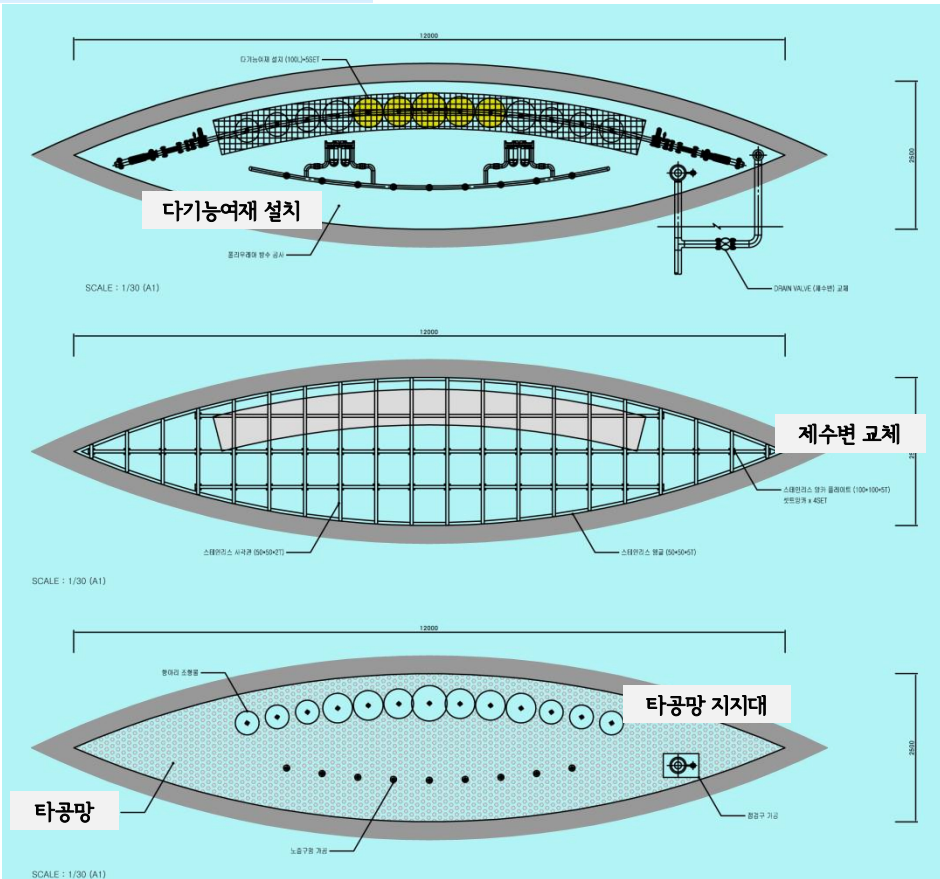
노후된 제수변 밸브와 타일 틈 사이로 누수 진행 중



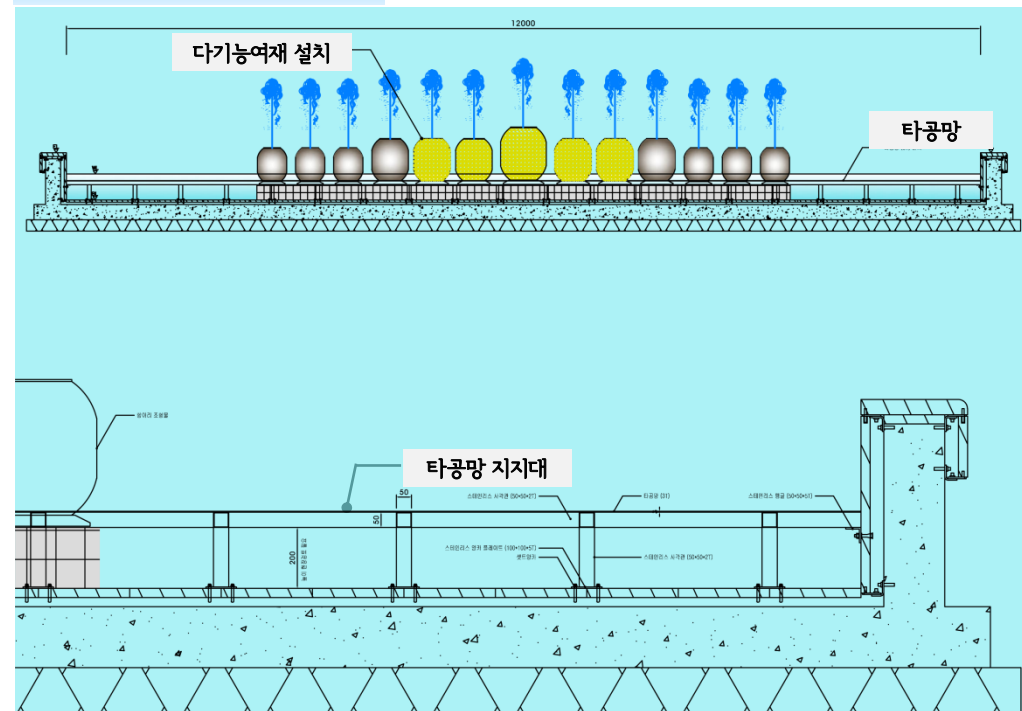
이물질 제거

수경시설 정비 - 타공망 지지대 및 타공망 설치

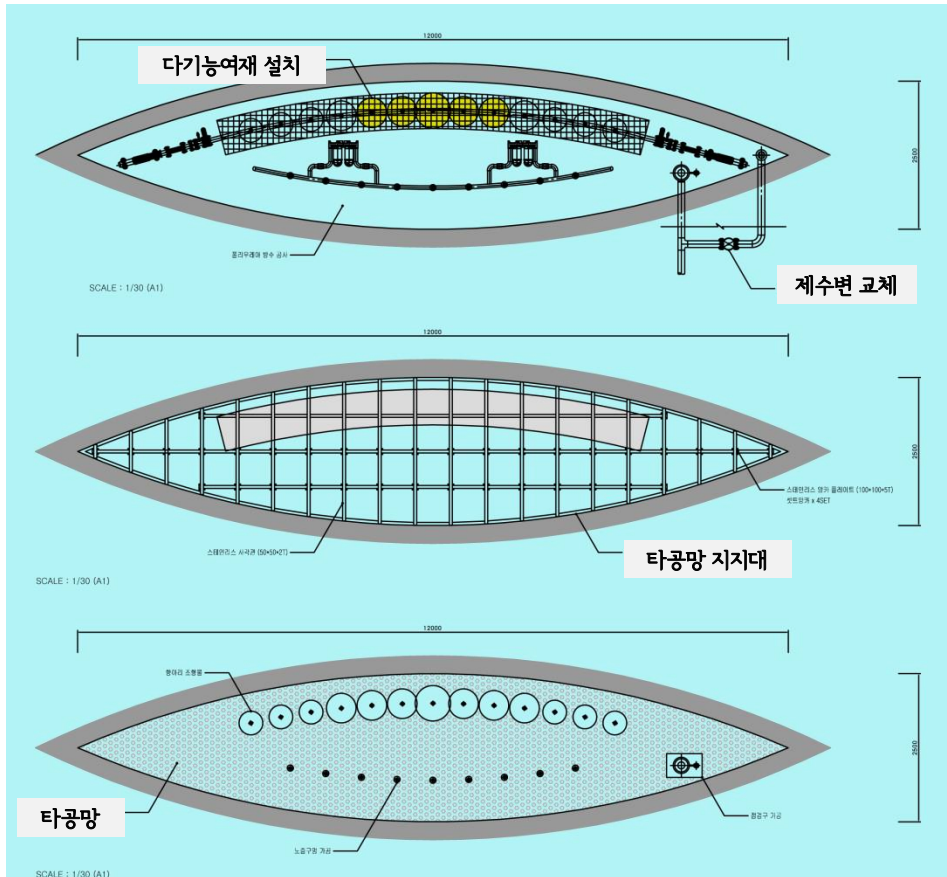
평면도



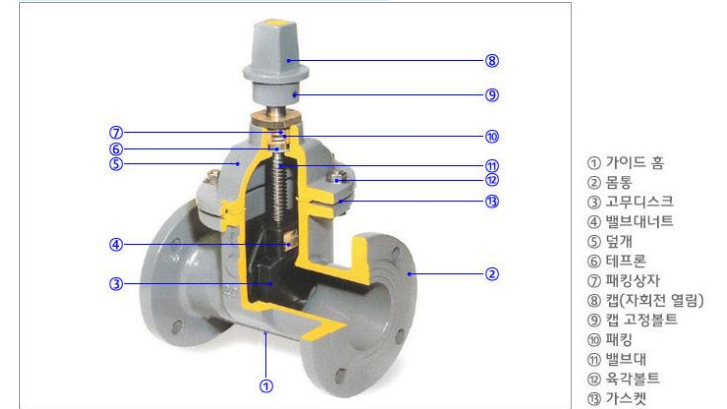
측면도



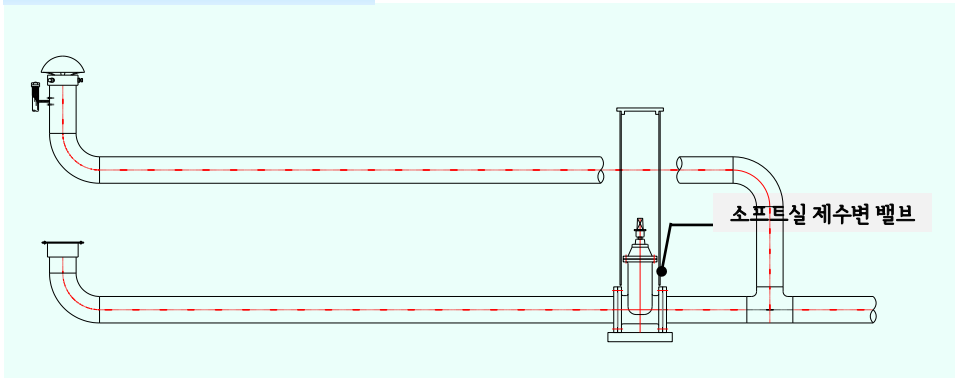
분수 시설 정비 – 제수변 교체



소프트실 제수변 밸브

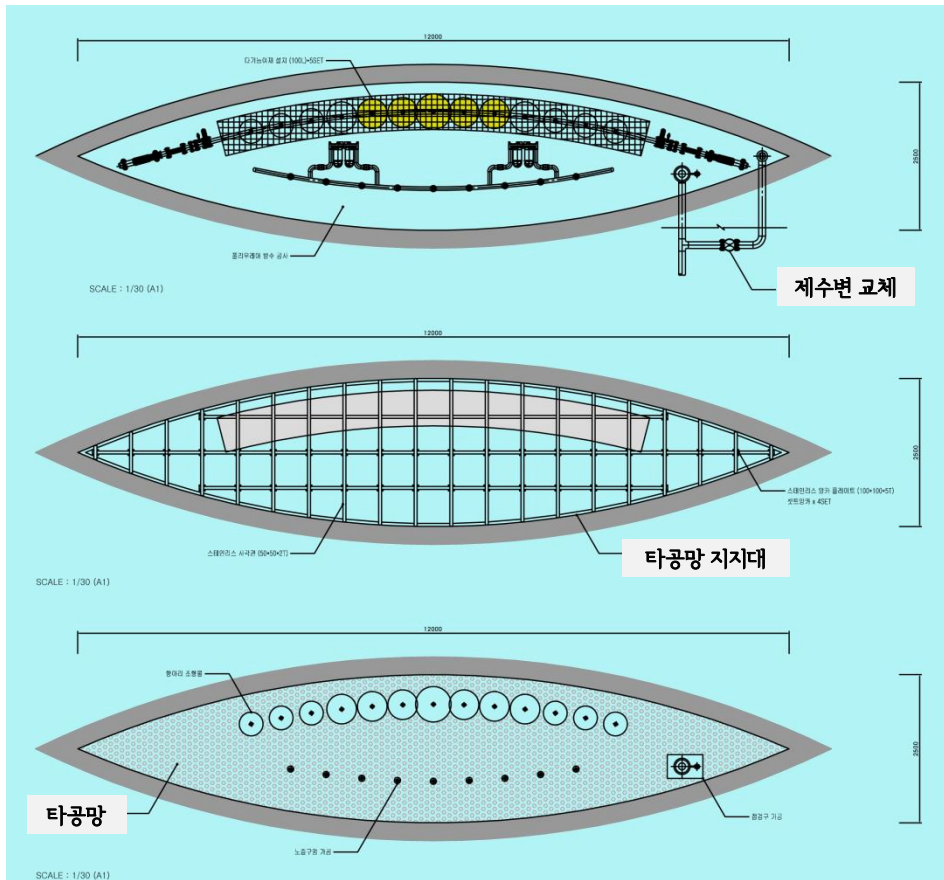


DRAIN SYSTEM



분수 시설 정비 - 방수작업

노후하여 파손된 타일을 철거하고 우레아 방수 시공



노후한 타일



우레아 방수 시공 사진

수경시설 주변 시설물 현황

휴게시설 전경



앞음벽 부후 및 파손



수목 뿌리 용기



수경시설 인근 휴게시설 정비

- ▶ 수목 뿌리 용기로 보행 불편을 야기했던 바닥을 화단으로 조성하여 경관 향상 및 수목 생육환경 개선
- ▶ 노후한 앉음벽을 보수하고, 기존 앉음벽에 등받이를 도입하여 하부를 이용 한층 편안한 휴게공간 마련

변경 전



변경 후(앉음벽 정비 및 화단 조성을 통한 느티나무 생육환경 개선)



개략공사비 산출내역

구분	공종	규격	단위	수량	금액
계					47,875,000
식재 공사	꼬리조팝나무	H0.6xW0.3	주	170	599,760
	상록패랭이	8cm	본	100	142,000
	줄사철	8cm	본	200	504,000
시설물 공사	앉음벽	기존 화강석플랜터 이용	M	11	4,443,285
포장 공사	점토블럭건기	인력, 재사용	m ²	12	60,612
	화강석경계석	250x100x1000	M	15	592,536
철거 및 이설 공사	허리돌리기 이설		개소	2	293,484
	구조물헐기(무근)	30cm 미만	m ³	1.12	44,920
친수공간 정비	타공망 및 지지대 설치				14,326,340
	방수공사				3,186,424
	제수변 교체 공사				744,358
	안내판 설치 공사				1,887,062
	다기능여재 설치				7,091,550
순공사비					33,916,331
간접공사비					9,171,169
V.A.T					4,787,500
합계					47,875,000