

까치마을마당 보수정비사업

2018. 03.



서대문구

까치마을마당 보수정비사업

위 치 북가좌1동 306-4번지 (까치소공원)

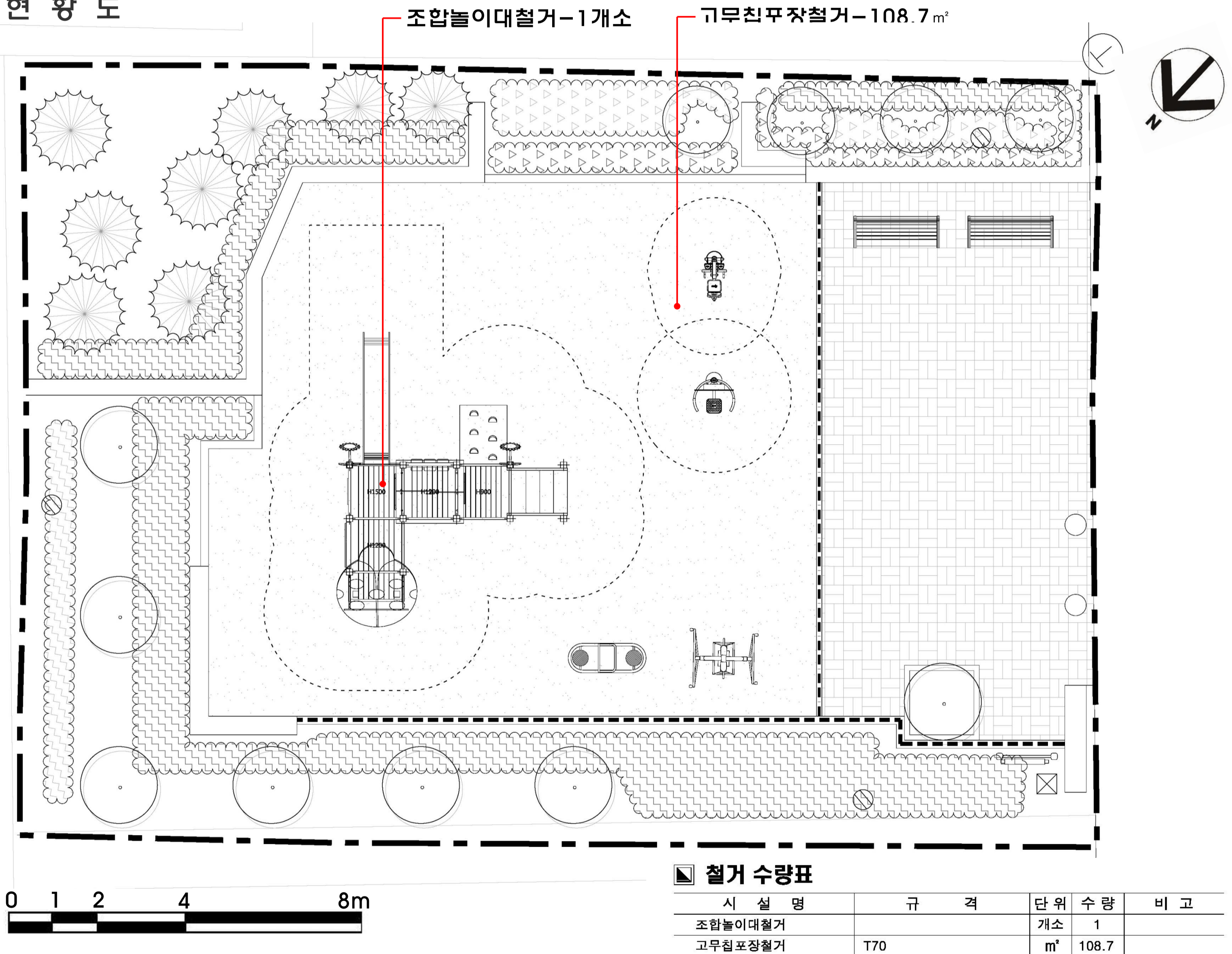
대지면적 289.8m²

과 업 의 아이들에게 위험요인이 될 수 있는 노후화된 조합놀이대
 목 적 고무칩포장을 교체하여 쾌적한 놀이환경을 제공하고자 함.



※ 조합놀이대 수리 요청이 지속적으로 발생하여 유선상 지역주민의견 수렴

현 황 도



현 황 사 진

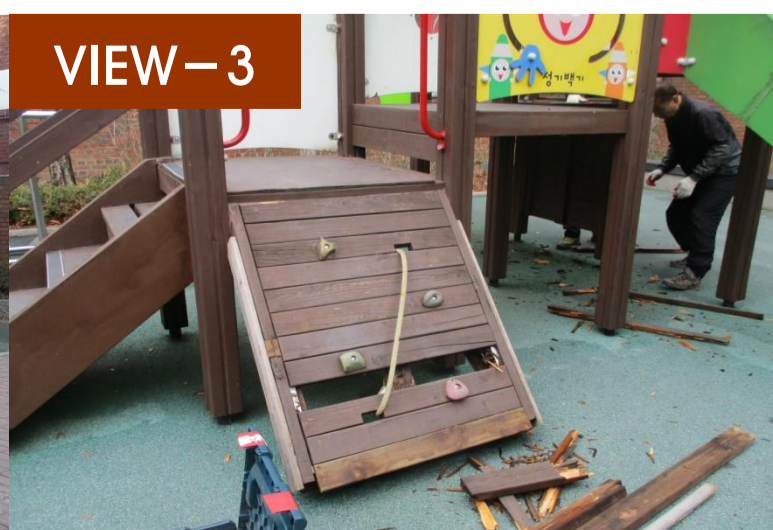
VIEW-1



VIEW-2



VIEW-3



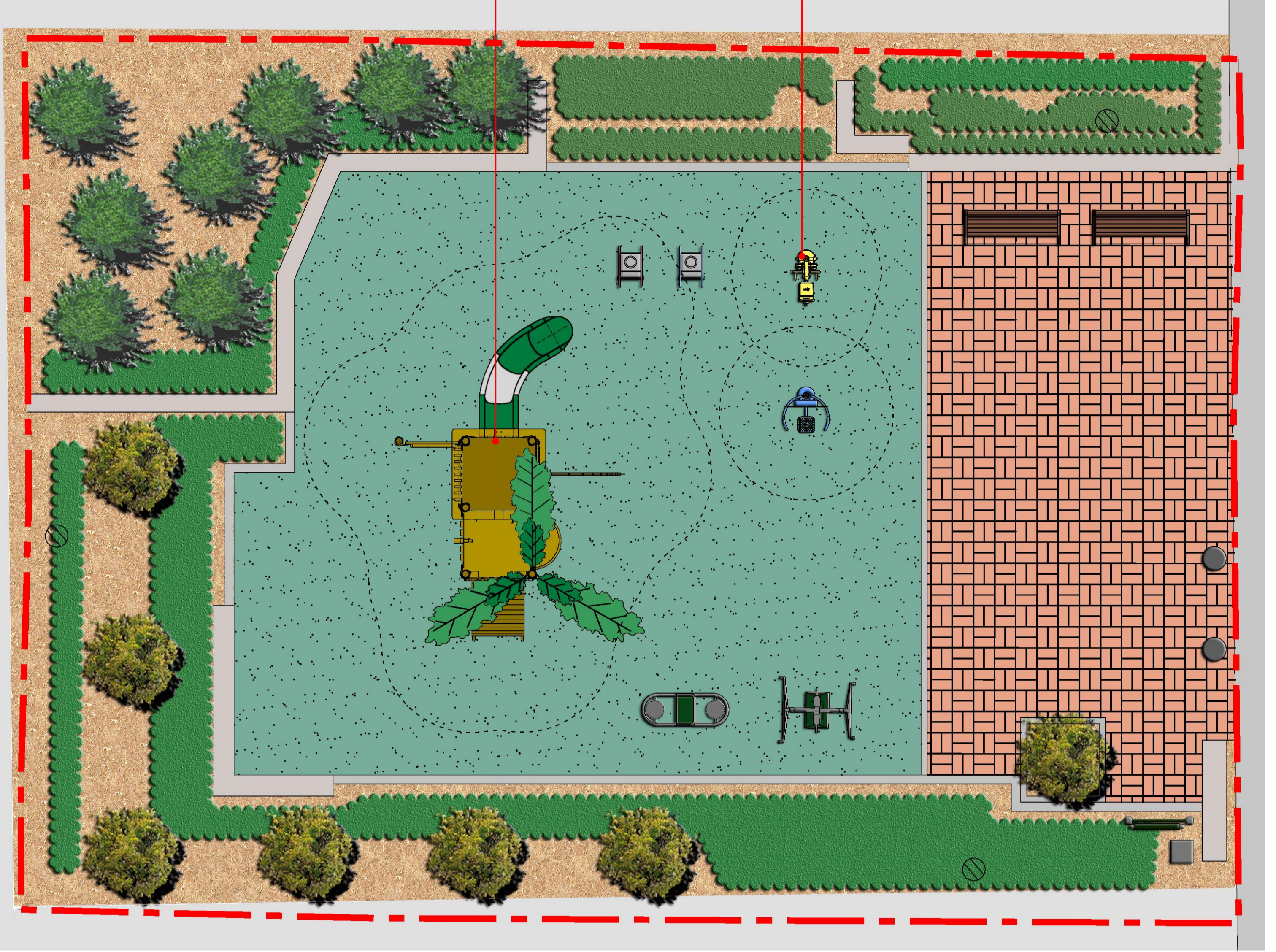
VIEW-4



· 계 획 도

조합놀이대-1개소
5,400x3,350

탄성포장-108.7 m²
T75



■ 시설물 수량표

시 설 명	규 격	단 위	수 량	비 고
조합놀이대	5,400x3,350	개소	1	관급자재
탄성포장	T75	m ²	108.7	관급자재

· 이 미 지



· 개 략 공 사 비

공 종	규 격	수 량	단 위	단 가	금 액	비 고
※ 보수정비사업						
고무칩포장철거	T70	108.7	m2	5,000	543,500	
조합놀이대철거		1	개소	1,000,000	1,000,000	
계					1,543,500	
제 경 비	30%이내	1	식		396,950	
폐기물처리비		1	식	2,300,000	2,300,000	
관급자재	탄성포장	108.7	m2	119,500	12,989,650	
	조합놀이대	1	개소	12,769,900	12,769,900	
합 계					30,000,000	