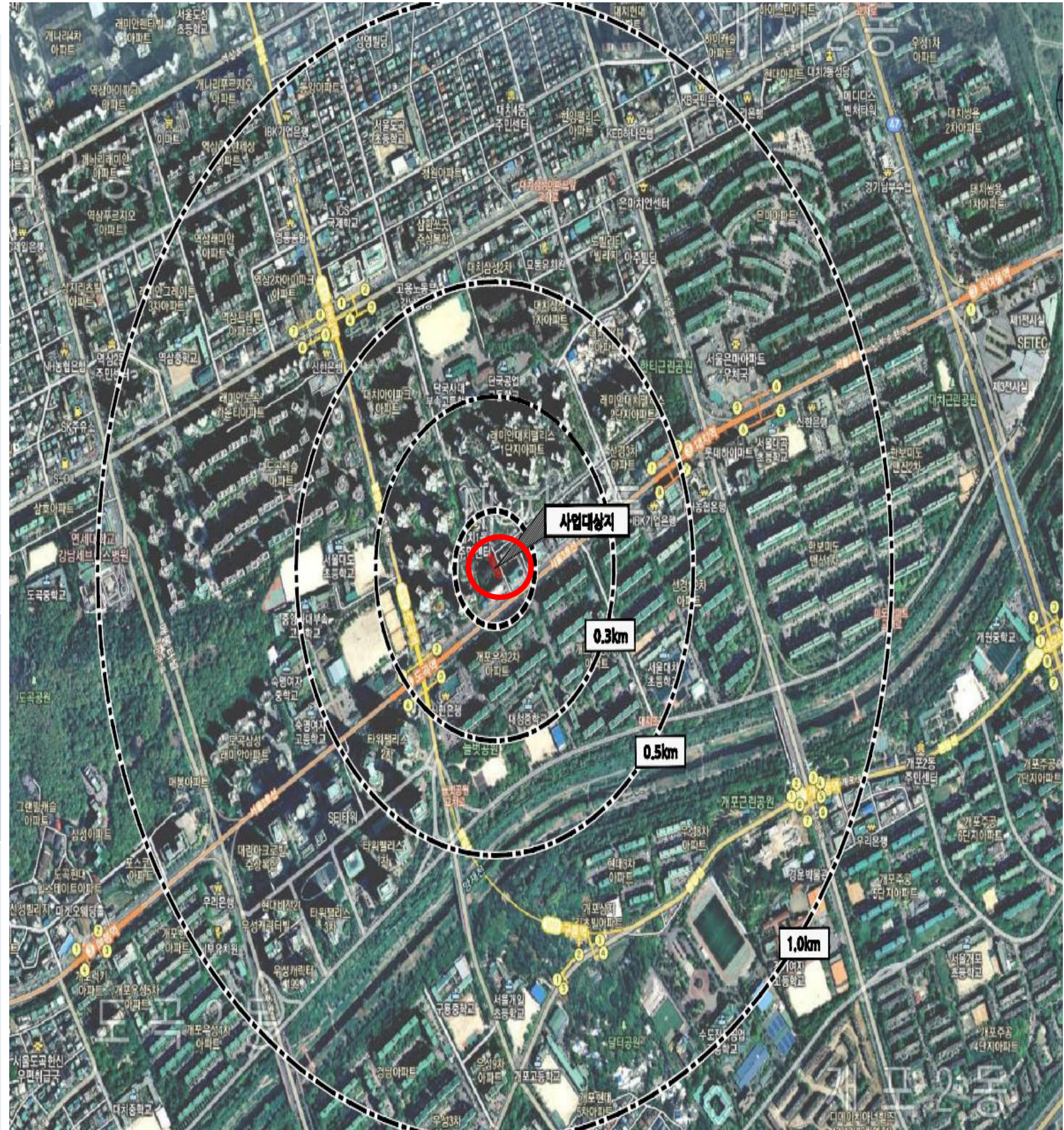


- 생활권 주변 마을마당 경관개선을 위한 -  
**대치동 마을마당 정비사업**

2018. 04

# 01 사업개요

✓ 사업명	• 대치동 마을마당 정비사업
✓ 부지위치	대치동 650-2(대치1동 주민센터 앞 대치동 마을마당)
✓ 사업목적	<ul style="list-style-type: none"> <li>• 생활권 주변 마을마당 정비로 경관개선 및 노후시설물 정비를 통한 안전하고 쾌적한 휴게공간으로 조성</li> </ul>
✓ 사업내용	<ul style="list-style-type: none"> <li>• 초화류, 관목식재</li> <li>• 노후 시설물(침목) 정비</li> </ul>
✓ 사업비	<ul style="list-style-type: none"> <li>• 금 25,000천원(시비)</li> <li>공사비 25,000천원</li> </ul>



---

---

# 대치동 마을마당

---

---

# 02 현황조사분석

대치동 마을마당



대치1동 주민센터  
주민센터

청암아파트

대상지

개포우성아파트

성은교회

테니스장

스윙파크  
골프연습장

리틀팍스어학원  
서울대치센터

심보어학원

나폴레옹

카이학원  
강남예손  
치과의원

아웃백  
멘토리  
수학전문학원

정문

어린이놀이터

대치동 마을마당

세븐일레븐

최선어학원

신라보석학원

롯데슈퍼

대치우성  
우편국

가츠몽  
대치점

우리은행

3호선

10

개포우성1차  
아파트

개포우성2차

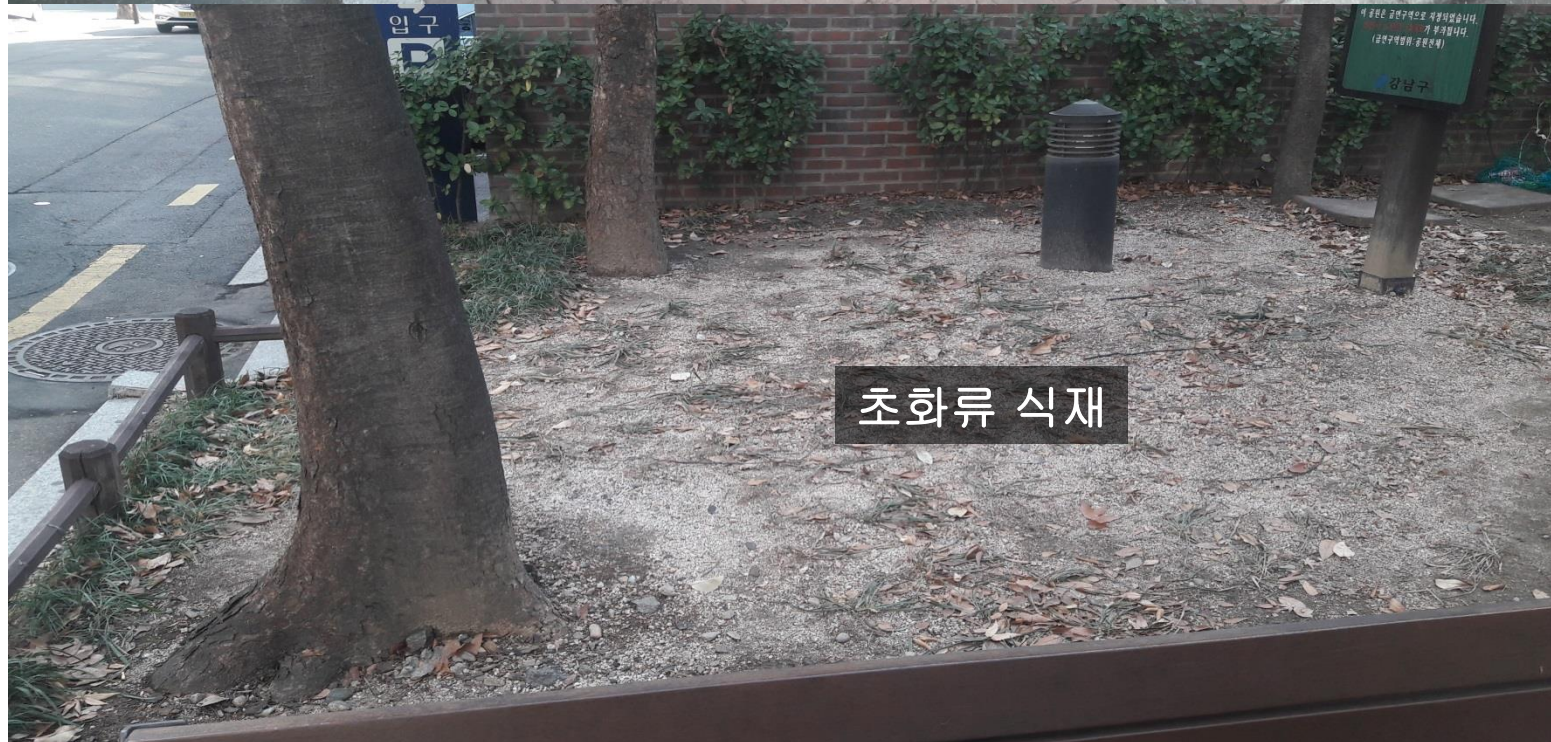
2

# 03 계획안

## 대치동 마을마당

현황

계획 (초화류식재 및 시설물 정비)



# 04 소요사업비

## 사업비

구분	공종	규격	단위	수량	금액
포장공	침목철거	바닥	m <sup>2</sup>	24	1,107,192
	블럭포장	투수, 200X200XT60	m <sup>2</sup>	19	818,140
	부정형판석	T50	m <sup>2</sup>	4	66,228
	화강석경계석	100X100X1000, 직선	m	37	882,191
식재공	사철나무	H1.0XW0.3	주	500	2,928,500
	회양목	H0.3XW0.3	주	300	1,926,600
	줄사철	8cm	본	1870	5,103,230
	맥문동	8cm	본	2620	3,691,580
시설물공	청소도구함	2000X570X500mm	개소	1	650,000
부대공	폐기물상차	굴삭기 0.7m <sup>3</sup>	m <sup>3</sup>	2.4	2,958
소계					17,176,619
재경비					7,823,381
합계					25,000,000