

곰달래 마을마당 정비사업

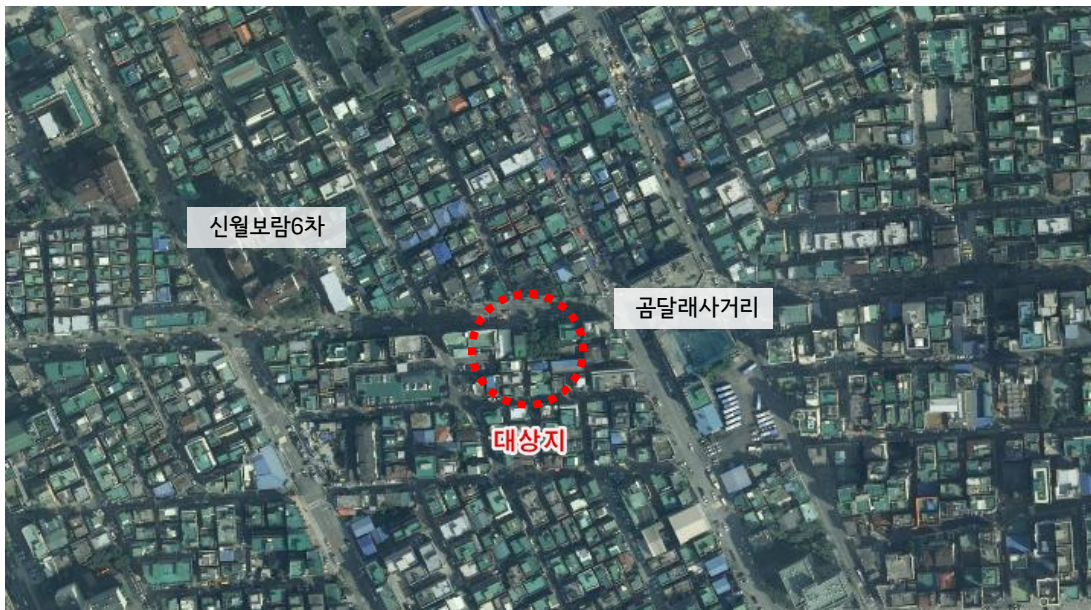
2017. 02.

양천구

사업 개요

- 과 업 명 : 곰달래 마을마당 정비사업
- 위 치 : 신월1동 227-4(곰달래 마을마당) - 시유 마을마당
- 규 모 : 393㎡
- 사업목적 : 노후시설 정비를 통한 안전사고 예방 및 수목 가지치기와 녹지내 보식을 통한 경관 개선으로 쾌적하고 편안한 마을 휴식공간 제공
- 사 업 비 : 금30,000천원(시비)

위치도



현황 사진

마을마당 전경



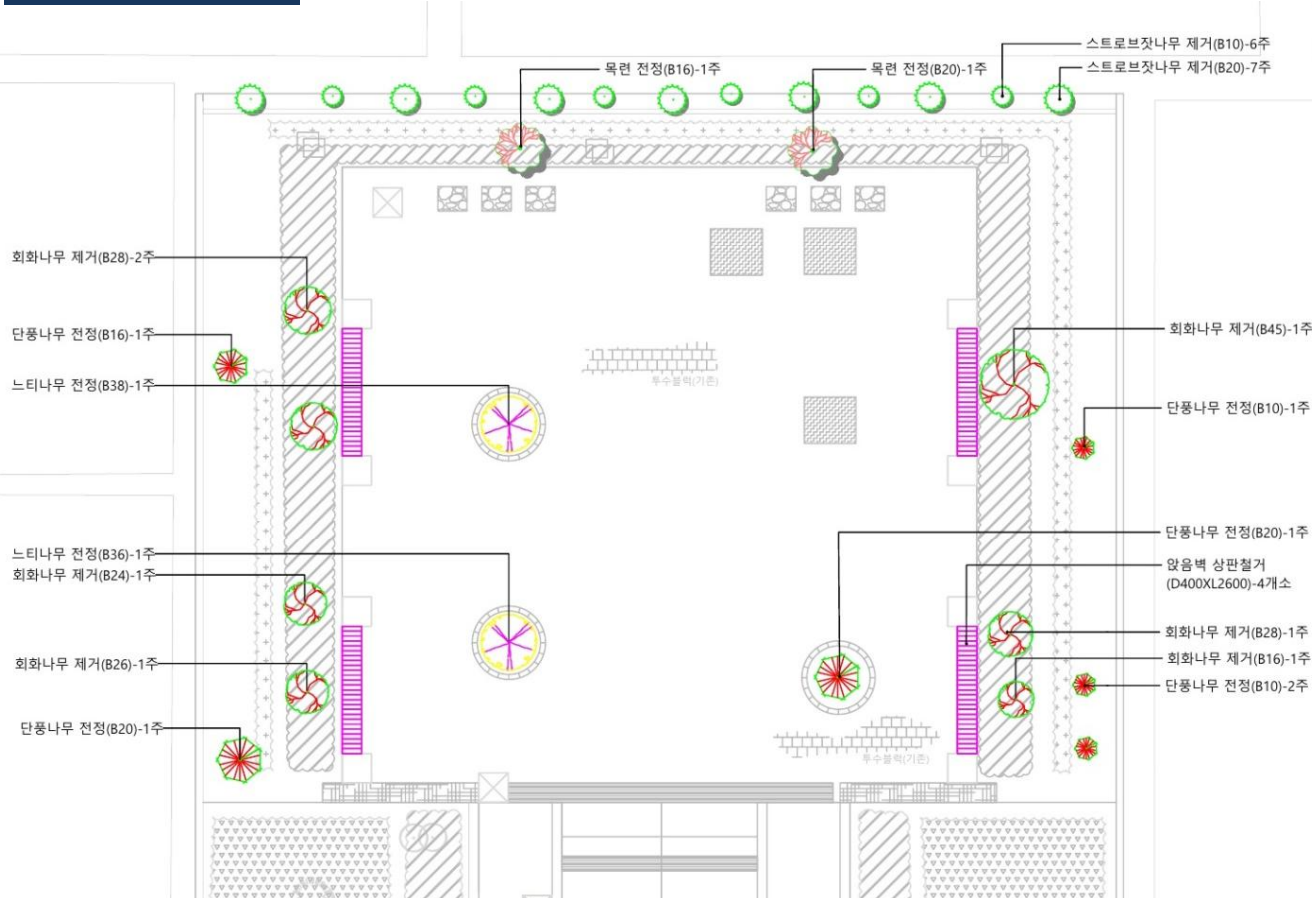
마을마당 근경



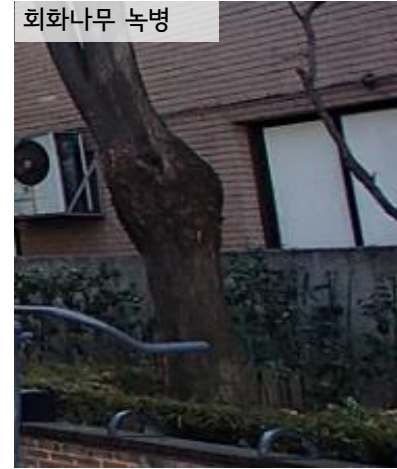
주택가와 인접한 스트로브잣나무



현황및철거계획도



회화나무 녹병



수목수량표

기 호	명 칭	규 격	단 위	수 량	비 고
●	스트로브잣나무 제거	B10	주	6	
●	스트로브잣나무 제거	B20	주	7	
●	회화나무 제거	B45	주	1	
●	회화나무 제거	B28	주	3	
●	회화나무 제거	B26	주	1	
●	회화나무 제거	B24	주	1	
●	회화나무 제거	B16	주	1	
●	목련 전정	B16	주	1	
●	목련 전정	B20	주	1	
●	느티나무 전정	B36	주	1	
●	느티나무 전정	B38	주	1	
●	단풍나무 전정	B10	주	3	
●	단풍나무 전정	B16	주	1	
●	단풍나무 전정	B20	주	2	
	소 계		주	30	

시설물수량표

기 호	명 칭	규 격	단 위	수 량	비 고
■	앞음벽 상판 철거	D400XL2600	개	4	

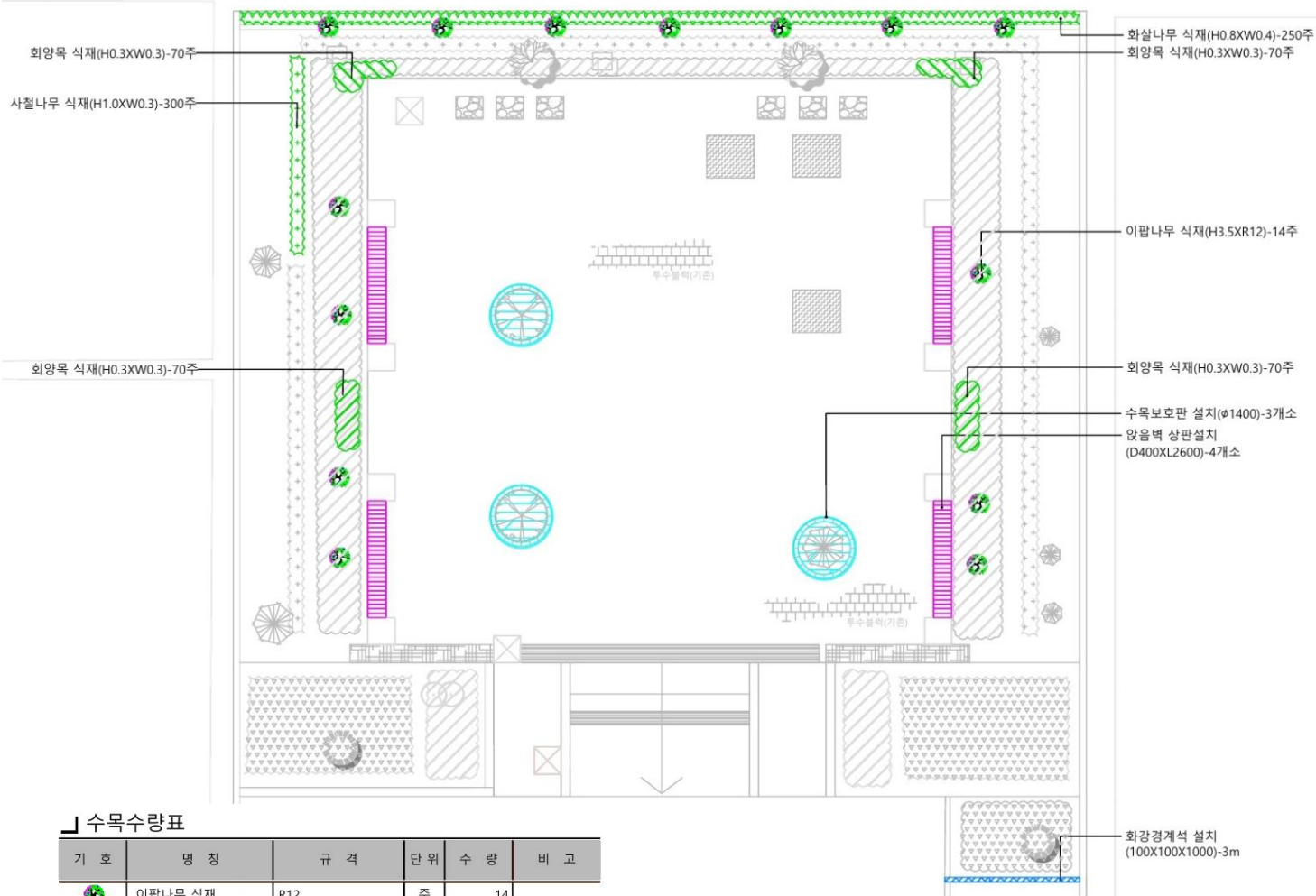
주택가 인접 스트로브잣나무



노후된 앞음벽



조경계획도



수목수량표

기호	명칭	규격	단위	수량	비고
	이팝나무 식재	R12	주	14	
	소계		주	14	
	회양목 식재	H0.3	주	280	
	사철나무 식재	H1.0	주	300	
	화살나무 식재	H0.8	주	250	
	소계		주	830	

시설물수량표

기호	명칭	규격	단위	수량	비고
	수목보호판 설치	1400	개	3	
	앞음벽 상판 설치	D400XL2600	개	4	
	화강경계석 설치	100X100X1000	M	3	

도입수종

이팝나무



사철나무



화살나무



개략공사비

구분	공종	규격	수량	단위	단가	금액	비고
식재공	목련 전정	B20이하	2	주	49,706	99,412	
	느티나무 전정	B31~40	2	주	87,203	174,406	
	단풍나무 전정	B10이하	3	주	32,762	98,286	
	단풍나무 전정	B20이하	3	주	49,706	149,118	
	이팝나무	H3.5*R12	14	주	527,123	7,379,722	
	회양목	H0.3*W0.3	280	주	6,076	1,701,280	
	사철나무	H1.0*W0.3	300	주	5,730	1,719,000	
	화살나무	H0.8*W0.4	250	주	13,230	3,307,500	
시설물공	앞음벽 상판	D400*L2600	4	개	296,717	1,186,868	
	수목보호판	Φ1400	3	개	770,137	2,310,411	
	화강경계석	100*100*1000	3	M	23,040	69,120	
철거공	스트로브잣나무제거	B10	6	주	46,392	278,352	
	”	B20	7	주	116,677	816,739	
	회화나무 제거	B16	1	주	84,284	84,284	
	”	B24	1	주	162,020	162,020	
	”	B26	1	주	200,948	200,948	
	”	B28	3	주	213,230	639,690	
	”	B45	1	주	626,602	626,602	
	앞음벽 상판 철거	D400*L2600	4	개	120,635	482,540	
순 공사비			1	식		21,486,298	
제 경비						8,513,702	
총 공사비						30,000,000	