

# 천왕지구8단지 도시형생활주택 건설공사

## [2단계 준공]

### [ 조 경 ]

순번	날짜	변경사항	담당자	날인
1				
2				
3				
4				
5				
6				
기본설계		심시설계	발주	상명대학교
			1차발주	2차발주

서울특별시 에스에이치공사





상세명 PROJECT TITLE

천왕지구 8단지  
도시형생활주거 건설공사

주 기 NOTE

설 계 명 칭  
DESCRIPTION OF DESIGN

일 목 설 계 일 목 설 계 일 목

설 계 DRMAN 설 계 CHECK

설 계 SUMMIT 설 계 APPROVE

축척 SCALE  
A1: 1 / NONE  
A3: 1 / NONE

일 자 DATE  
2016. 06.

도면번호/SET NO.  
L-001

도면명 SUBJECT TITLE  
위치도

도면 발행  
(주)대원건설  
건축사 김 박  
설계명칭 PROJECT  
(주)미래이씨 건축사사무소  
건축사 손광민

(주)디자인스퀘어 건축사사무소  
건축사 김 박



■ 과 업 개 요

- 위 치 : 서울특별시 구로구 천왕동 산 19-1 일대
- 대지 면적 : 9,187.60m<sup>2</sup>
- 세 대 수 : 298세대

■ 대상지 위치도



① 위치도  
A1: NONE  
A3: NONE



# 설계 개념

## '자연과의 이어짐' - Nature & Green

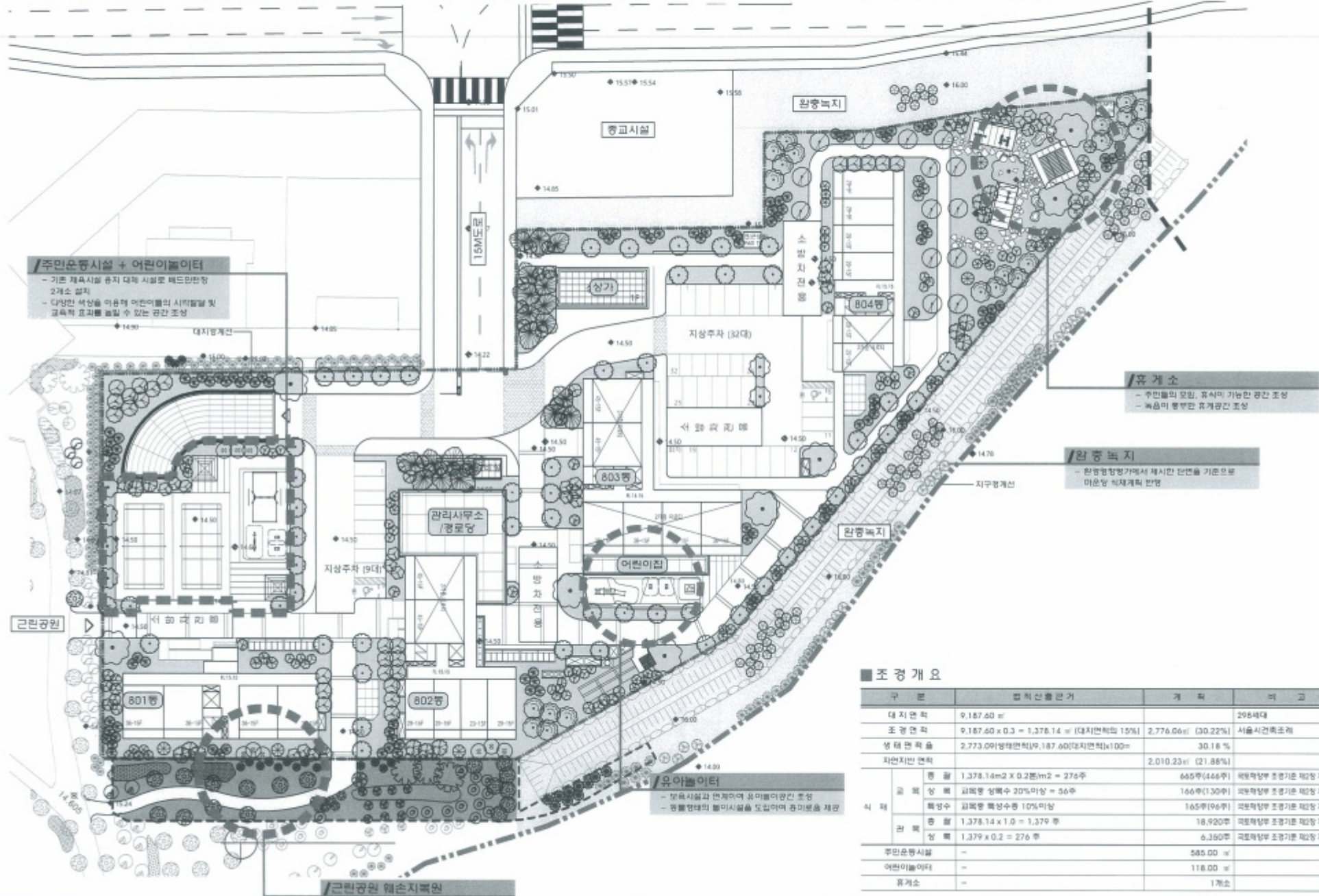
- 기존 자연의 보존, 활용을 통한 생태적 순환체계 계획
- 단지내 녹지가 이어지는 푸르름이 가득한 숲속 분위기 조성
- 산책로, 육성비오름 등 다양한 공간에 녹음이 풍성한 식재계획

## '문화와의 이어짐' - Culture & Sociality

- 커뮤니티 활성화를 위한 체험, 나눔의 공간 조성
- 천왕을 대표하는 과일, 기차길 향을 모티브로 도입하여 문화 컨셉으로 활용
- 보행 환경이 쾌적하여 자연과 공생하는 친환경단지 조성

## '사람과의 이어짐' - Community & Interaction

- 남녀노소 모두 함께 소통할 수 있는 단지 만들기
- 옛것과 새것이 이어지는 따뜻함이 있는 단지 조성
- 커뮤니티, 소통, 연결 등 다양한 활동이 가능한 공간 계획



**주민운동시설 + 어린이놀이터**  
 - 기존 체육시설 유지 대체 시설로 테드민민장 2개소 설치  
 - 다양한 색상을 이용해 어린이들의 시각적 및 교육적 효과를 높일 수 있는 공간 조성

**휴게소**  
 - 주민들의 모임, 휴식이 가능한 공간 조성  
 - 녹음이 풍부한 휴게공간 조성

**완충녹지**  
 - 환경영향평가에서 제시한 단면을 기준으로 미운양 식재계획 반영

**유아놀이터**  
 - 부속시설과 연계하여 유아놀이공간 조성  
 - 동물원과의 놀이시설을 도입하여 흥미를 제공

### 조경 개요

구분	면적(㎡)	계획	비고
대지면적	9,187.60		298세대
조경면적	9,187.60 × 0.3 = 2,778.14	2,778.06㎡ (30.22%)	서울시건축조례
생태면적	2,773.09(생태면적) / 9,187.60(대지면적) × 100 =		30.18%
자연지반면적		2,010.23㎡ (21.88%)	
식재	총 면적	1,378.14㎡ × 0.2(㎡) = 276주	665주(466주) 국토해양부 조정기준 102% 채포
	상목	교목형 상목수 20%이상 = 56주	166주(130주) 국토해양부 조정기준 102% 채포
	중목수	교목형 중목수 10%이상	165주(96주) 국토해양부 조정기준 102% 채포
	상목	1,378.14 × 1.0 = 1,379 주	18,920주 국토해양부 조정기준 102% 채포
주민운동시설	-		585.00㎡
어린이놀이터	-		118.00㎡
휴게소	-		1개소



설계명 PROJECT TITLE	정왕지구 8단지 도시첨단주택의 건설공사
주 기 NOTE	
설계번호 DESCRIPTION OF REGION	
일자 DATE	2016. 06.
도면번호 DRAWING NO.	L-002
도면명 SUBJECT TITLE	조경면적계획도
작성일자 DATE	2016. 06.
설계사 DESIGNER	(주)디지너스 건축사사무소
주최사 CLIENT	건축사 윤영민





■ 식재수량표

상징	기호	수목명	규격	단위	식재수량	유기질비율	기타비율	합계비율	비고	
상목교목	●	소나무	H7 DxW3.5xR35	주	32	8	4	4	4주인양	
	●	소나무	H5.5xW2.5xR25	주	24	12	6	6	2주인양	
	●	스트라보소나무	H3 DxW1.5	주	102	102	64	58		
	●	주목	H3 DxW1.5	주	8	8	3	3		
	○	상목교목합계		주	166	130	59	71		
	낙엽교목	○	참나무	H3 DxR10	주	12	12	9	3	유실수
		○	장미나무	H2 DxR10	주	18	18	10	8	
		○	느티나무	H5 DxR30	주	72	9	4	5	36구목3주인양
		○	느티나무	H4 DxR15	주	12	6	4	2	구목3주인양
		○	대왕참나무	H4 DxR15	주	52	26	21	5	2주인양
○		대기나무	H3 DxR8	주	13	13	10	3		
○		대왕참나무	H3 DxR8	주	28	28	11	17		
○		대왕참나무	H5 DxR12	주	44	22	6	17		
○		오목나무	H3.5xR12	주	7	7	3	4		
○		목련(백)	H3.5xR12	주	15	15	9	6		
상목관목	○	신갈나무	H3.5xR10	주	6	6	3	3		
	○	신수유	H2.5xW1.5xR8	주	34	34	19	15	유실수	
	○	왕벚나무	H4 DxR12	주	104	52	31	21	2주인양	
	○	대왕참나무	H4 DxR15	주	28	14	14	14	2주인양	
	○	자작나무	H3 DxR6	주	27	27	12	15		
	○	황단풍	H3 DxR10	주	27	27	16	11		
	○	낙엽교목합계		주	499	316	167	149		
	○	교목합계		주	665	446	226	220		
	상목관목	○	서양목련	H1.2xW0.4	주	200		200		
		○	서양참나무	H1.2xW0.4	주	2,850		400	100	2,350
○		왕벚목	H0.3xW0.3	주	3,400		1,500	1,900		
○		상목관목합계		주	6,450		2,100	2,000	2,350	
낙엽관목		○	부나무	H0.3xW0.2	주	900		700	200	
		○	백합목	H0.3xW0.3	주	4,300		2,800	1,500	
		○	아말나무	H1 DxW0.8	주	600		500	100	
		○	자작나무	H0.3xW0.3	주	2,900		1,700	1,200	
		○	자작나무	H0.3xW0.2	주	1,200		200	1,000	
		○	조팝나무	H0.8xW0.4	주	1,000		200	800	
	○	왕벚나무	H0.8xW0.4	주	900		900	900		
	○	왕벚목	H1 DxW0.6	주	500		300	200		
	○	왕벚나무	H1 DxW0.4	주	600		600	600		
	○	낙엽관목합계		주	12,900		6,800	6,500		
초화류	○	관목	8cm	본	600		600			
	○	구절초	8cm	본	800		800			
	○	석양화(구절초)	3.5분갈	본	5,000		2,400	2,600		
	○	말개미취	8cm	본	600		200	400		
	○	비리주	4.5분갈	본	500		500			
	○	상목관목합계	10cm	본	700		700			
	○	수호초	8cm	본	400		400			
	○	왕벚목	8cm(2.3분갈)	본	900		600	500		
	○	초화류합계		본	9,600		3,500	6,000		
	○	양분액	중시질	8cm	본	700		700		
○	기타	잔디	0.3x0.3x0.03	㎡	559.91					

■ 식재수량표(근린공원 웨슨지)

상징	기호	수목명	규격	단위	식재수량	유기질비율	기타비율	합계비율	비고
상목교목	●	스트라보소나무	H3.5	주	33	495		33	
	○	상목교목합계		주	33	495		33	
낙엽교목	○	목자귀	R8	주	12	120	12		
	○	신수유	R8	주	3	30	3		
	○	왕벚나무	R15	주	7	210	7		
	○	자작나무	R10	주	3	60		3	
	○	참나무합	R15	주	14	210		14	
상목관목	○	낙엽교목합계		주	39	630	22	17	
	○	교목합계		주	72	1125	22	50	
낙엽관목	○	왕벚목	H0.3	주	150	75			
	○	상목관목합계		주	150	75			
	○	조팝나무	H0.6	주	150	150			
	○	백합목	H0.6	주	340	180			
초화류	○	낙엽관목합계		주	510	330			
	○	관목합계		주	600	405			
○	기타	잔디	0.3x0.3x0.03	㎡	428.62				

■ 식재개요

구분	합계수량	계획수량	비고
상목교목	계획수량 20% 이상 = 276 x 20% = 55주	166주	국토해양부 고시 조정기준 제8조(식재수명)
낙엽교목	-	499주	
소 계	계획수량 20% 이상 = 1,378.14 x 0.2(%) = 276주	665주	국토해양부 고시 조정기준 제7조(식재수명 및 구역)
관목	계획의 10% 이상 = 276 x 10% = 28주	165주	국토해양부 고시 조정기준 제8조(식재수명)-유실수
상목관목	계획의 20% 이상 = 1,379 x 20% = 276주	645주	국토해양부 고시 조정기준 제8조(식재수명)
낙엽관목	-	1290주	
소 계	계획수량 20% 이상 = 1,378.14 x 0.2(%) = 276주	1935주	국토해양부 고시 조정기준 제7조(식재수명 및 구역)

\* 수목수명 기량지상장 - 건축법 제42조 2항 조정기준 제7조 (국토해양부고시 제2009-35호)  
 가) 낙엽교목으로 수고 4m 이상 풍고직경 12cm 또는 균형직경 15cm 이상 상목교목으로 수고 4m 이상 수관폭 2m 이상인 수목 1주는 교목 2주를 식재한 것으로 산정  
 나) 낙엽교목으로 수고 5m 이상 풍고직경 18cm 또는 균형직경 20cm 이상 상목교목으로 수고 5m 이상 수관폭 3m 이상인 수목 1주는 교목 4주를 식재한 것으로 산정  
 다) 낙엽교목으로 풍고직경 25cm 또는 균형직경 30cm 이상 상목교목으로 수관폭 5m 이상인 수목 1주는 교목 8주를 식재한 것으로 산정

■ 식재부대공사 수량표

구분	종류	단위	합계	인사내	근린공원	비고
지주목	이리나무목	개소	291	269	22	H3.0이하
	왕벚나무목(심플어싱형)	개소	176	126	50	H3.1이상-4.0이하
	왕벚나무목(심플어싱형)	개소	31	31		H4.1이상-5.0이하
	연결망	개소	20	20		소나무
	수목지지대	M	261.5	261.5		연속타리
수목표찰	수목표찰(중어싱)	개소	54	54		35A/교목용수
	수목표찰(중어싱)	개소	43	43		35A/관목용수
분양개량제	분양개량제합계	KG	3,340	3,340		
유기질비료	유기질비료합계	KG	21,975	20,445	1,530	1129분
지인물	미운영토양	M3	171.41	171.41		미운영토척도참조
	미운영토액	M2	606.39	606.39		미운영토척도참조
수관세어러	H500x110 경방벽+교방 고정용방	개소	116	116		
합계	수드립, T30	M2	552.09	537.69	14.40	



설계명 PROJECT TITLE  
 권량지구 8단지  
 도시정밀계획구역 건설공사

주 기 NOTE

설 계 명 려

DESCRIPTION OF REVISION

일 자 일자 일자 일자 일자

도 게 DRAWN 일 로 CHECK

일 자 SLOMET 승 인 APPROVE

축 측 SCALE

A3: 1 / NONE

A3: 1 / NONE

일 자 DATE

2016. 06.

도량형표 SHEET NO.

L-003

도면명 SUBJECT TITLE

수량명량표(식재)

도 장 용 목

(주)세원조경기

농업연구소

주 소 장 김

김민준

설계명량PROJECT

(주)피에이씨 건축사

건축사 윤영민

(주)디자이너스쿨 건축사사무소

건축사 김 박

설계명 PROJECT TITLE  
전통지구 8단지 도시개발주요의 건설공사

주 기 NOTE

### ■ 시설물/우배수 수량표

구분	기호	시 설 명	규 격	단위	합 계	단지내	이전지	유역	주안	유계	비 고
인대시설	■	합동내관	1100x160xH1800	개소	1	1	-	-	-	-	
	■	분리대관	600x1100xH1700	개소	2	-	1	1	-	-	
유계시설	■	확고차	4000x4000x2700	개소	3	-	-	-	2	1	
	■	형상차	1500x610x440	개소	9	-	-	-	6	3	
	■	형상	2000x2000x600	개소	1	-	-	-	-	-	1
	■	형상벽A	H450 외장식	m	31.5	10.0	-	-	9.5	12.0	-
기타시설	■	인입벽B	H450 부활벽	m	14.0	-	-	-	-	14.0	-
	■	정관의봉기A	800x900x1100	개	2	-	-	-	-	2	
	■	정관의봉기B	600x800x900	개	2	-	-	-	-	2	
	■	정관의봉기C	300x500x400	개	1	-	-	-	-	1	
	■	저수기보존대	5600x2000x2600	개소	4	4	-	-	-	-	15대용
	■	공기주입기	300x300x595	개소	2	2	-	-	-	-	
관리시설	■	디자인트러스	H1200	방간	125	125	-	-	-	-	
놀이시설	■	유아이그랜드	4890x1615xH2435	개소	1	-	-	1	-	-	
	■	놀이집	1500x1485xH2340	개소	1	-	-	1	-	-	
	■	그네	7950x5200x2565	개소	1	-	1	-	-	-	
	■	시소	3050x550x800	개소	1	-	1	-	-	-	
	■	큰물놀이 A	775x410x805	개소	2	-	2	-	-	-	
	■	큰물놀이 B	675x410x830	개소	1	-	-	1	-	-	
운동시설	■	큰물놀이 C	785x410x970	개소	1	-	-	1	-	-	
	■	체육단련시설 A	1700x900x2150	개소	1	-	-	-	-	1	
	■	체육단련시설 B	1575x760x2150	개소	1	-	-	-	-	1	
	■	체육단련시설 C	1300x1100x2150	개소	1	-	-	-	-	1	
배수시설	■	체육단련시설 D	1545x810x2150	개소	1	-	-	-	-	1	
	■	웨드민네드 힐 포스트	-	개소	2	-	-	-	-	2	
	■	지침배수관	-	m	1675.5	1675.5	-	-	-	-	
	■	지침배수관	-	m	73.5	73.5	-	-	-	-	
	■	천다수관	W300	m	263.0	263.0	-	-	-	-	
	■	PE보통관	430x630x600	개소	2	-	-	2	-	-	
배수시설	■	집수정(일용수용관용)	D300	개소	1	-	-	-	-	1	
	■	배수정(가정용관용)	D150	m	47.0	32.5	-	8.5	6.0	-	
	■	원형수분관	D300, 직선	m	16.0	-	-	-	16.0	-	
	■	중 경 구	H1450	개소	7	7	-	-	-	-	
	■	G.C. 배분	25A	개소	6	6	-	-	-	-	

### ■ 포장 수량표

구분	기호	시 설 명	규 격	단위	합 계	단지내	이전지	유역	주안	유계	비 고
포장시설	■	진조화장식용복포장	보도용, 루수, T60	㎡	194.5	49.5	-	-	134.0	-	루수용
	■		T60, 보도용	㎡	22.0	-	-	-	22.0	-	루수용
	■		T60, 그레이	㎡	127.5	49.5	-	-	67.0	-	루수용
	■		T60, 아이코어	㎡	45.0	-	-	-	45.0	-	루수용
	■	고무칩도장	T30	㎡	214.5	-	119.0	95.5	-	-	
	■	한상재포장	T13	㎡	306.0	-	-	-	306.0	-	
	■	복재대크	아드우드(부활벽)방문	㎡	81.0	-	-	-	-	81.0	
	■	부활벽콘크리트(외장식)	T30, 콘크리트계열 직선	㎡	64.0	-	-	-	-	64.0	
	■	외주벽양척	H360	m	21.0	-	-	-	-	21.0	
	■	녹지양척식	1500x1500x1000, 직선	㎡	120.5	30.0	15.0	14.5	49.5	-	11.5
■	녹지양척식	1500x1500x1000, 직선	㎡	6.5	3.0	-	-	3.5	-		
■	모양양척식(비내하)	1000x1000x1000, 직선	㎡	39.0	-	31.0	-	8.0	-		

### ■ 놀이시설 설치검사 산출근거

구분	명칭	이장높이	고무칩포장	놀이시설 설치검사비					놀이시설 설치검사 품셈비	비고
				고무칩	200mm이하	200mm이상	300mm이하	300mm이상		
어린이놀이시설	그네	H375	A=119.0m <sup>2</sup> (150)	1개소					1개소	
	시소	H600							1개소	
	큰물놀이A	H420							1개소	
	유아이그랜드	H700							1개소	
	큰물놀이B	H430	A=95.5m <sup>2</sup> (150)	1개소					1개소	
	큰물놀이C	H430							1개소	
	합 계				A=584.5m <sup>2</sup>	2개소	1개소	2개소	1개소	1개소

\* 본계약장비의 H1600이하의 고무칩포장 150mm

설계번호 DESCRIPTION OF DESIGN

일자 DATE

도제 DRAW

심도 CHECK

도제 SUBMIT

승인 APPROVAL

도제 SCALE

A1: 1 / NONE

A3: 1 / NONE

도제 DATE

2016. 05.

도제번호 SHEET NO.

L-004

도제명 SUBJECT TITLE

수량명세서(시설물/포장)

도제용도 (주)세우조경사

설계번호 PROJECT NO.

(주)씨아이에 건축사

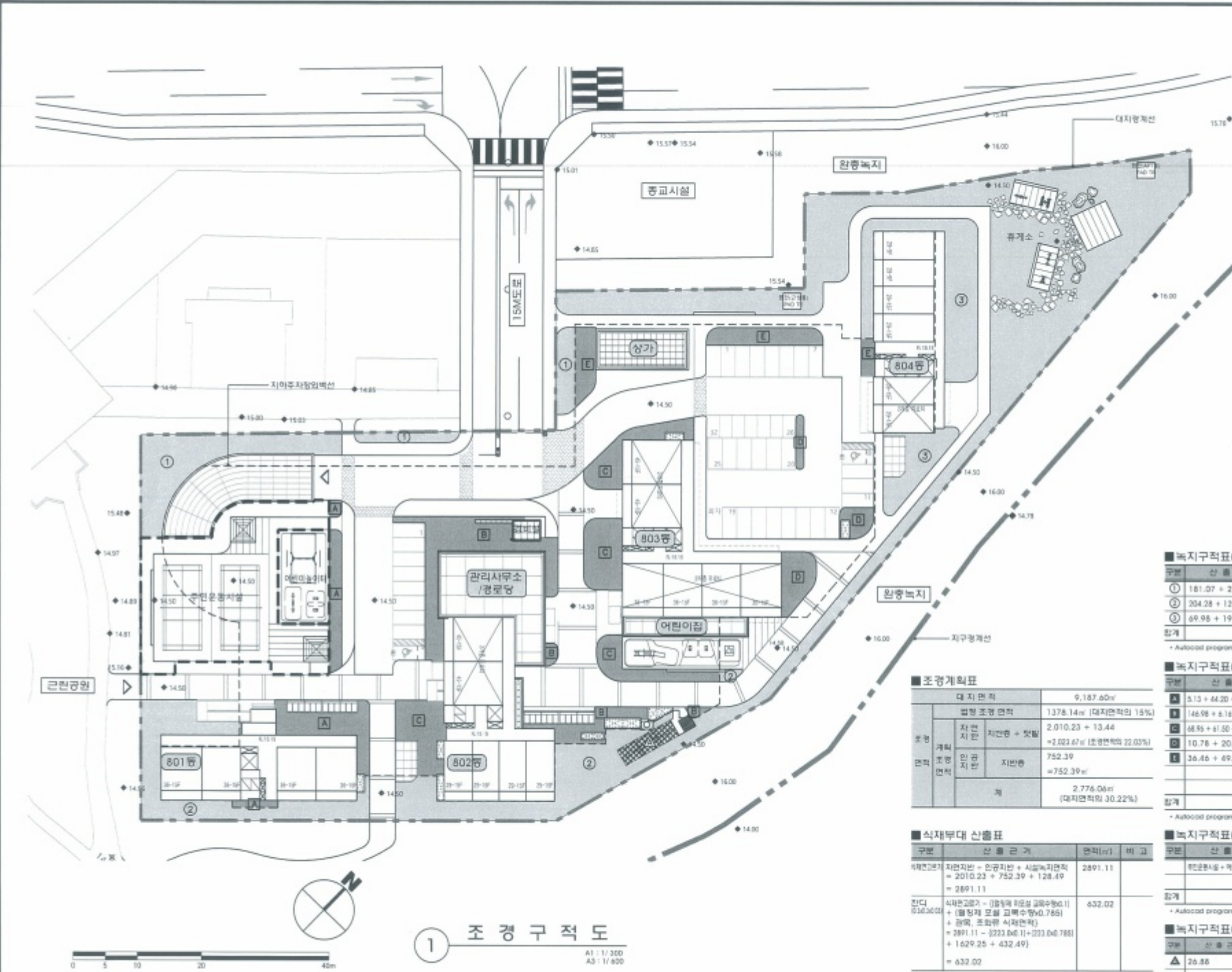
건축사 승경진

(주)씨아이에 건축사사무소

건축사 김 박







1 조경구획도  
A1 : 1 / 300  
A3 : 1 / 600

■ 녹지구적표(자연지반)

구분	산출근거	면적(㎡)	비고
①	181.07 + 26.96 + 40.07	248.10	
②	204.28 + 1290.71 + 5.41	1500.40	
③	69.98 + 191.75	261.73	
합계		2010.23	21.88%

■ 녹지구적표(인공지반)

구분	산출근거	면적(㎡)	비고
A	5.13 + 64.20 + 72.66 + 8.09	130.08	
B	146.98 + 6.16 + 41.25 + 4.45	198.84	
C	68.55 + 61.50 + 66.97 + 52.87	250.10	
D	10.78 + 20.07 + 43.75	74.60	
E	26.46 + 69.62 + 12.65	98.73	
합계		752.39	

■ 조경계획표

대지면적	9,187.60㎡
합계조경면적	1378.14㎡ (대지면적의 15%)
자연지반	2,010.23 + 13.44
인공지반	752.39
계	2,776.06㎡ (대지면적의 30.22%)

■ 식재부대 산출표

구분	산출근거	면적(㎡)	비고
식재부대	자연지반 + 인공지반 + 시설/녹지면적 = 2010.23 + 752.39 + 128.49 = 2891.11	2891.11	
잔디	식재면적 - (경책에 의한 식재면적) + (경책, 조화류 식재면적) = 2891.11 - (2233.06㎡) + (223.04㎡) + (1629.25 + 432.49) = 632.02	632.02	

■ 녹지구적표(시설/녹지면적)

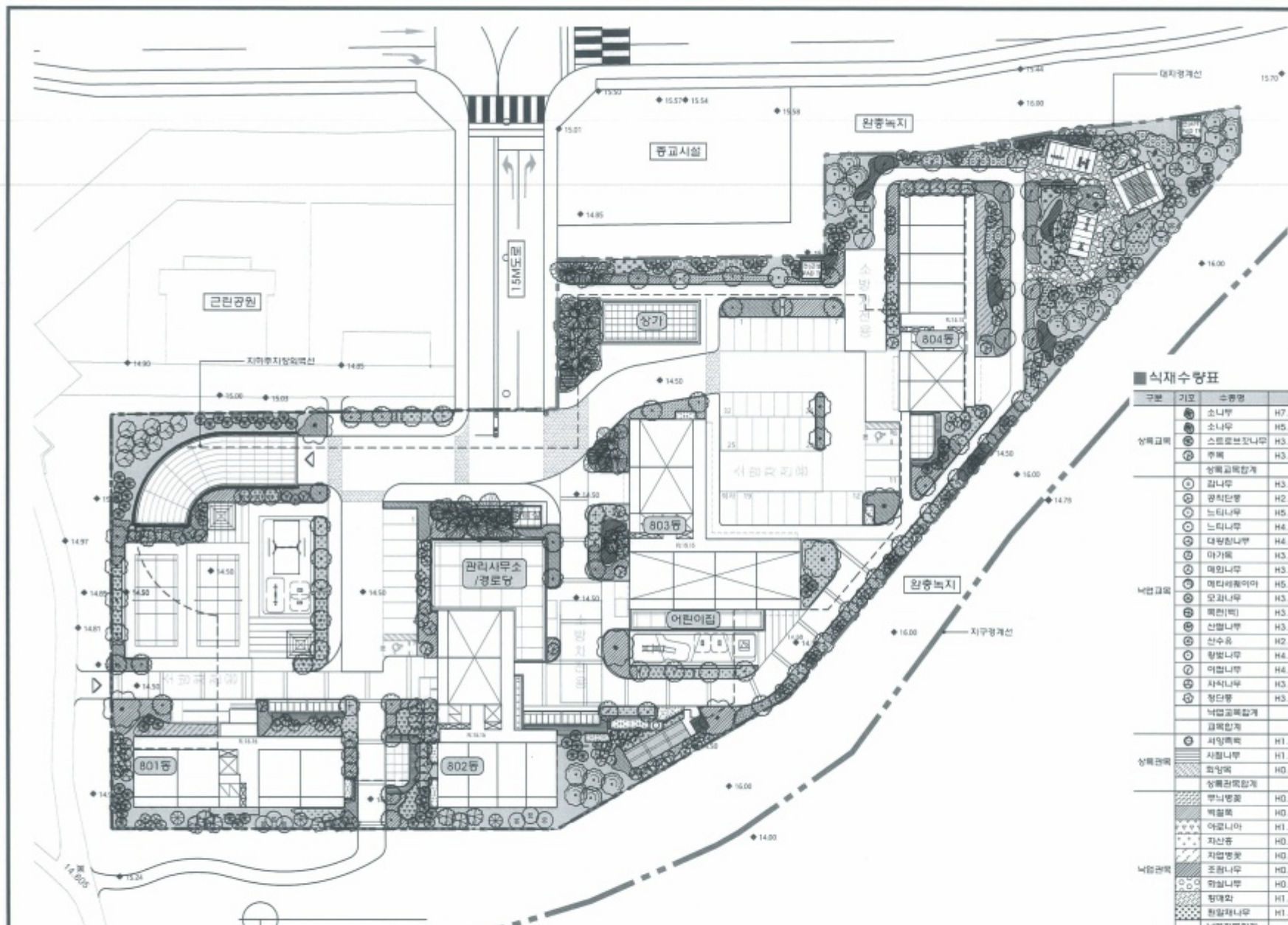
구분	산출근거	면적(㎡)	비고
인공지반 + 자연지반 녹지면적		48.77	자연지반
		79.62	인공지반
합계		128.39	

■ 녹지구적표(덧붙임면적)

구분	산출근거	면적(㎡)	비고
▲	26.88	26.88	1/2 인양
합계		26.88	1/2 인양
		13.44	착용면적







1 식재계획총괄도  
A1 : 1 / 300  
A3 : 1 / 600

■ 식재법규검토

구분	산 울 륜 거	법적수량	계획수량	비고
식재면적	9,187.60m <sup>2</sup> X 15%	1,378.14m <sup>2</sup>	2,776.06m <sup>2</sup>	
교 목	1,378.14m <sup>2</sup> X 0.2본/m <sup>2</sup>	276주	665(444)주	
교목종	상목수 20%이상	56주	166(130)주	
교목종	특성수 10%이상	28주	166(96)주	
관 목	1,378.14m <sup>2</sup> X 1.0본/m <sup>2</sup>	1,379주	19,350주	
관목종	상목수 20%이상	276주	6,450주	

- 특성수종 : 구목(느티나무), 후실수(갈나무, 매화나무, 모감나무, 산수유)

■ 식재수량표

구분	기호	수종명	규격	단위	의정수량	수량	비고	
상목교목	1	소나무	H7.0xW3.5xR35	본	32	8	4주인양	
	2	소나무	H5.5xW2.5xR25	주	24	12	2주인양	
	3	스르로브소나무	H3.0xW1.5	주	102	102		
	4	후박	H3.0xW1.5	주	8	8		
낙엽교목	5	상목교목합계		주	166	130		
	6	갈나무	H3.0xR10	주	12	12	후실수	
	7	광학단풍	H2.0xR10	주	18	18		
	8	느티나무	H5.0xR30	주	72	9	구목, 8주인양	
	9	느티나무	H4.0xR15	주	12	6	구목, 2주인양	
	10	대왕참나무	H4.0xR15	주	52	26	2주인양	
	11	마가목	H3.0xR8	주	13	13		
	12	매화나무	H3.0xR8	주	28	28	후실수	
	13	매화재첩이어	H5.0xR12	주	44	22	2주인양	
	14	모감나무	H3.5xR12	주	7	7	후실수	
	15	떡갈나무	H3.5xR12	주	15	15		
	16	산딸나무	H3.5xR10	주	6	6		
	17	산수유	H2.5xW1.5xR8	주	34	34	후실수	
	18	향나무	H4.0xR12	주	104	52	2주인양	
19	여백나무	H4.0xR15	주	28	14	2주인양		
20	자작나무	H3.0xR6	주	27	27			
21	정단풍	H3.0xR10	주	27	27			
상목교목합계				주	499	316		
				주	665	446		
상목관목	22	서양떡갈	H1.2xW0.4	주	200			
	23	사철나무	H1.2xW0.4	주	2,850	9주/M <sup>2</sup>		
	24	화양떡갈	H0.3xW0.3	주	3,400	16주/M <sup>2</sup>		
	25	상목관목합계		주	6,450			
낙엽관목	26	부비향꽃	H0.3xW0.2	주	900	16주/M <sup>2</sup>		
	27	백합목	H0.3xW0.3	주	4,300	16주/M <sup>2</sup>		
	28	아로니아	H1.0xW0.8	주	600	4주/M <sup>2</sup>		
	29	자산목	H0.3xW0.3	주	2,900	16주/M <sup>2</sup>		
	30	자엽향꽃	H0.3xW0.2	주	1,200	16주/M <sup>2</sup>		
	31	조관나무	H0.8xW0.4	주	1,000	9주/M <sup>2</sup>		
	32	향나무	H0.8xW0.4	주	900	9주/M <sup>2</sup>		
	33	향대화	H1.0xW0.6	주	500	4주/M <sup>2</sup>		
	34	향나무	H1.0xW0.4	주	600	9주/M <sup>2</sup>		
	35	낙엽관목합계		주	12,900			
관목합계				주	19,350			
				본	600	29본/M <sup>2</sup>		
지피	36	구형조	8cm	본	600	29본/M <sup>2</sup>		
	37	벽면경(명구름치)	3.5분할	본	5,000	49본/M <sup>2</sup>		
	38	흙개미취	8cm	본	600	29본/M <sup>2</sup>		
	39	베리주	4.5분할	본	500	25본/M <sup>2</sup>		
	40	상목재형미	10cm	본	700	36본/M <sup>2</sup>		
	41	수모조	10cm	본	400	20본/M <sup>2</sup>		
	42	향나무	2.3분할	본	900	25본/M <sup>2</sup>		
	43	지피합계		본	9,500			
	영양	44	영양합계	8cm	본	700	4본/M	
					본	700		



## [ 완충 녹지 ]

< 120M 1,927m<sup>2</sup> >



설계명 PROJECT TITLE  
 전철지구 8단지  
 도시형생활주택 건설공사

주 기 NOTE

설 계 연 령  
 DESCRIPTION OF REVISION

일 자 일자 검토 일자 검사 일자

도 록 DRAWN | 설 계 CHECK

도 식 SUBMIT | 승 인 APPROVE

축 척 SCALE  
 A1: 1 / NONE  
 A2: 1 / NONE

일 자 DATE  
 2018. 06.

도면번호 SHEET NO.  
 L-101

도면명 SUBJECT TITLE  
 수량명세서

도 설 공 배  
 (주)세원건축사  
 설계명사  
 도 설 공 배  
 (주)세원건축사  
 설계명사  
 (주)세원건축사  
 건축사 윤영민

(주)디자이너지스 건축사사무소  
 건축사 김 혁

\* 시공량계 변경은 1,927 m<sup>2</sup>

■ 식재수량표

상장	기호	수량명	규격	단위	인양수량	시공수량	역차차량	생물다소형	인양정	통상계합계	유기질비율	비고
상목교목	●	소나무	H7.0xW3.5xR35	주	12	3			3	240		4후인양
	●	소나무	H5.5xW2.5xR25	주	8	4			4	200		2후인양
	●	스피로보전나무	H3.0xW1.5	주	110	110	110				1100	
낙엽교목	○	상목교목합계		주	130	117	110		7	440	1100	
	○	원두서림마미	H4.0xR8	주	52	52		52			1040	
	○	산딸나무	H2.5xR4	주	73	73	73				730	
	○	미늘나무	H4.0xR15	주	22	11		11		330		2후인양
	○	낙엽교목합계		주	147	136	73	63		330	1770	
상목관목	□	관목합계		주	277	263	183	63	7	770	2870	
	□	회양목	H0.3xW0.3	주		400					300	16후/m2
낙엽관목	□	상목관목합계		주		400					300	
	□	박참목	H0.3xW0.3	주	1,100						380	16후/m2
	□	*. *. 자산종	H0.3xW0.3	주	1,000						500	16후/m2
	□	조팝나무	H0.8xW0.4	주	1,400						1400	9후/m2
	□	왕벚나무	H0.8xW0.4	주	500						500	9후/m2
	□	향목합	H1.0xW0.6	주	500						500	4M2
관목합계	□	낙엽관목합계		주	4,500						3450	
	□	관목합계		주	5,100						3750	
기 타	□	인양	0.3x0.3x0.03	주		1927.02						

■ 식재부대공사 수량표

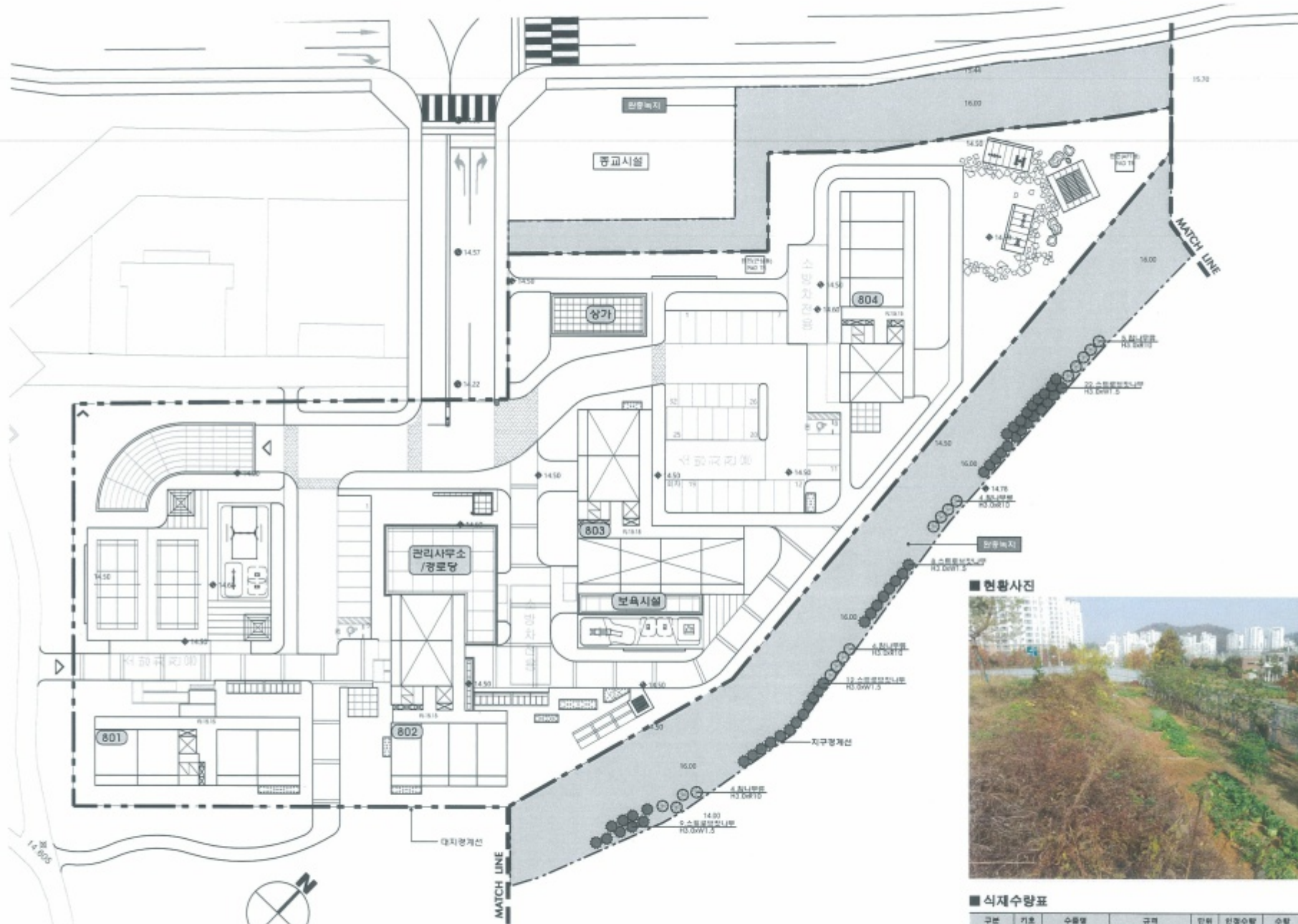
구분	품명 및 규격	단위	량	합계	비고
지주목	야시시수로	개소	183	183	H3.0이상
	원주지주목(살말이소형)	개소	63	63	H3.1이상~4.0이하
	관음형	개소	7	7	소나무
통상계합계	통상계합계합계	KG	770	770	
수관개이관	-	개소	28	28	820이상
유기질비료	유기질비료합계	KG	7,486	7,486	374톤
말뚝시	우드칩 T30	M2	50.6	50.6	

■ 식재수량표 (허측부)

구분	기호	수량명	규격	단위	인양수량	수량	유기질비율	비고
상목관목	□	회양목	H0.3xW0.3	주		866	433	2M2
	□	상목관목합계		주		866	433	
낙엽관목	□	자산종	H0.3xW0.3	주		866	433	2M2
	□	낙엽관목합계		주		866	433	
		관목합계		주		1,732	866	

\* 정원식량기(보통공사량) : 433m<sup>2</sup>





현황사진



식재수량표

구분	기호	수종명	규격	단위	인장수량	수량	비고
상목고목	●	스스로보트나무	H3.0xW1.5	주	51	51	
	○	상목고목합계		주	51	51	
낙엽고목	○	참나무	H3.0xR10	주	17	17	
	○	낙엽고목합계		주	17	17	
		고목합계		주	68	68	

1 관할복지현황도  
A1: 1/300  
A3: 1/600



영계명 PROJECT TITLE  
 원흥지구 8단지  
 도시형생활주택 건설공사

주 기 NOTE

설 계 변 경  
 DESCRIPTION OF REVISION

일자	설계	검토	설기	승인

설 계 DRMAN 설 계 CHECK  
 승 가 SUBMIT 승 인 APPROVE

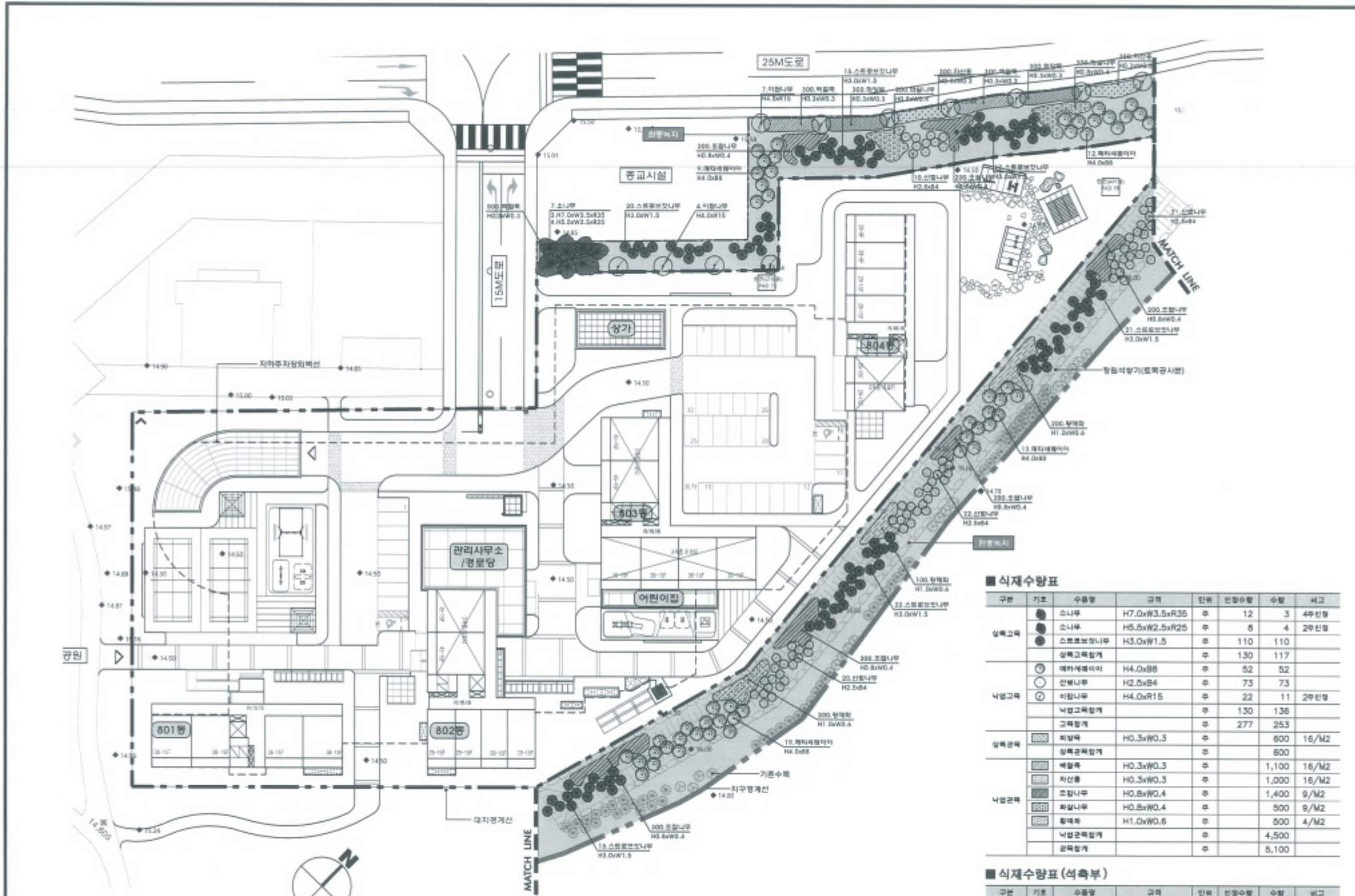
축척 SCALE  
 A1 : 1 / 300  
 A3 : 1 / 600

일 자 DATE  
 2016. 06.  
 도면번호 SHEET NO.  
 L-103

도면명 SUBJECT TITLE  
 원흥지구 계획도

인 장 인 용  
 (주)세원조경기술사무소  
 조경설계  
 조경사  
 인장  
 인 용  
 (주)지아이엔건축사사무소  
 건축사  
 인장  
 인 용

(주)지아이엔건축사사무소  
 건축사 김 해



■ 식재수량표

구분	기호	수종명	규격	단위	인정수량	수량	비고
상목구획	●	소나무	H7.0xW3.5xR36	주	12	3	4주인정
	●	소나무	H5.5xW2.5xR25	주	8	4	2주인정
	●	스프롤보닛나무	H3.0xW1.5	주	110	110	
	●	상목고목합계		주	130	117	
낙엽구획	○	매미새끼이리	H4.0xR8	주	52	52	
	○	산딸나무	H2.5xR4	주	73	73	
	○	이팝나무	H4.0xR15	주	22	11	2주인정
	○	낙엽고목합계		주	130	136	
상목면적	■	최상목	H0.3xW0.3	주		600	16/M2
	■	상목중목합계		주		600	
	■	배합목	H0.3xW0.3	주		1,100	16/M2
	■	차산목	H0.3xW0.3	주		1,000	16/M2
낙엽면적	■	조심나무	H0.8xW0.4	주		1,400	9/M2
	■	좌상나무	H0.8xW0.4	주		500	9/M2
	■	황목합계	H1.0xW0.6	주		500	4/M2
	■	낙엽중목합계		주		4,500	
		공목합계		주		5,100	

■ 식재수량표 (석축부)

구분	기호	수종명	규격	단위	인정수량	수량	비고
상목면적	■	최상목	H0.3xW0.3	주		866	2/M2
	■	상목중목합계		주		866	
낙엽면적	■	차산목	H0.3xW0.3	주		866	2/M2
	■	낙엽중목합계		주		866	
		공목합계		주		1,732	

\* 상목석축기(보목굴서방) : 433m2

① 완충녹지계획도

A1 : 1 / 300  
 A3 : 1 / 600





설계명 PROJECT TITLE

천왕지구 8단지  
도시활성화주택 건설공사

주 기 NOTE

설 계 번 례

DESCRIPTION OF REVISION

일 자 설 계 필 도 설 치 용 량

설 계 번 례

설 계 번 례

설 계 번 례

설 계 번 례

설 계 번 례

설 계 번 례

설 계 번 례

설 계 번 례

설 계 번 례

설 계 번 례

설 계 번 례

설 계 번 례

설 계 번 례

설 계 번 례

설 계 번 례

설 계 번 례

설 계 번 례

설 계 번 례

설 계 번 례

설 계 번 례

설 계 번 례

설 계 번 례

설 계 번 례

설 계 번 례

설 계 번 례

설 계 번 례

설 계 번 례

설 계 번 례

설 계 번 례

설 계 번 례

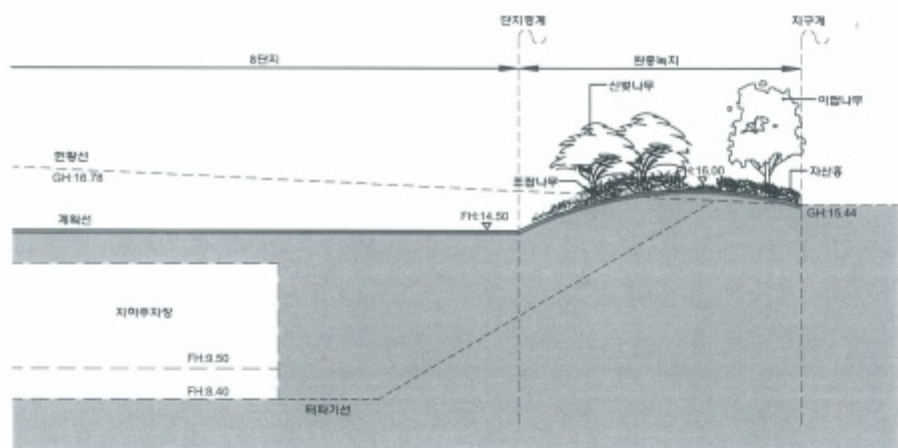
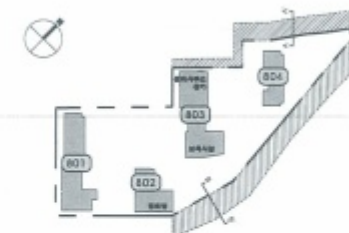
설 계 번 례

설 계 번 례

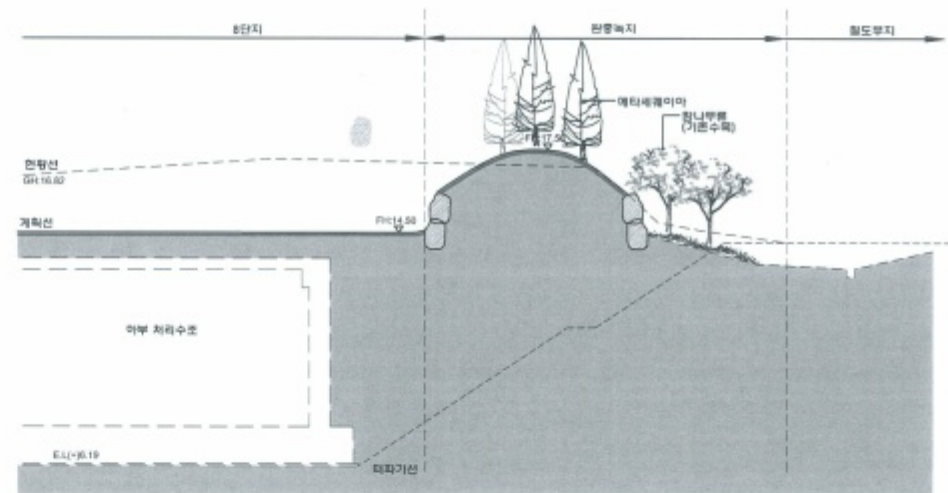
설 계 번 례

설 계 번 례

KEY-MAP



1 A-A' 단면도  
A1: 1/100  
A3: 1/200



2 B-B' 단면도  
A1: 1/100  
A3: 1/200



(주)디자이너스그룹 건축사사무소  
건축사 김 혁