

설계(공사)심의 요구서

- 공 사 명 : 곰달래 마을마당 정비사업
- 위 치 : 신월1동 227-4(곰달래 마을마당)
- 공 사 비 : 30,000천원
- 공사내역

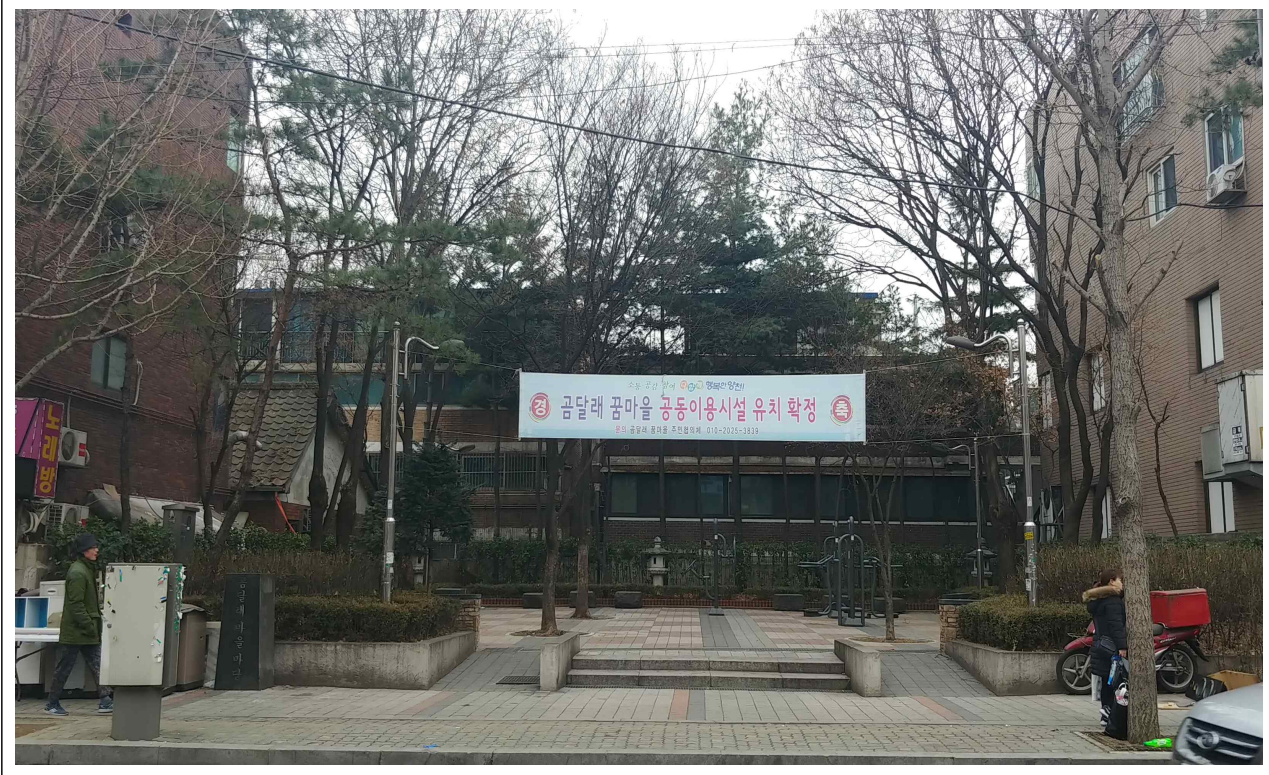
구 분	공 종	규 격	단 위	수 량	비 고
식재공	목련 전정	B20이하	주	2	
	느티나무 전정	B31~40	주	2	
	단풍나무 전정	B10이하	주	3	
	"	B20이하	주	3	
	이팝나무	H3.5*R12	주	14	
	회양목	H0.3*W0.3	주	280	
	사철나무	H1.0*W0.3	주	300	
	화살나무	H0.8*W0.4	주	250	
시설물공	앞음벽 상판	D400*L2600	개	4	
	수목보호관	Φ1400	개	3	
	화강경계석	100*100*1000	M	3	
철거공	스트로브잣나무제거	B10	주	6	
	"	B20	주	7	
	회화나무 제거	B45	주	1	
	"	B28	주	3	
	"	B26	주	1	
	"	B24	주	1	
	"	B16	주	1	
	앞음벽 상판 철거	D400*L2600	개	4	

○ 시의회 소통결과

구 분	성 명	정당 (지역구)	참석 여부	의 권	조치계획
공문발송 (사업설명)	우형찬	더불어민주당 (양천구)		의견사항 없음	

○ 현황사진

- 원 경

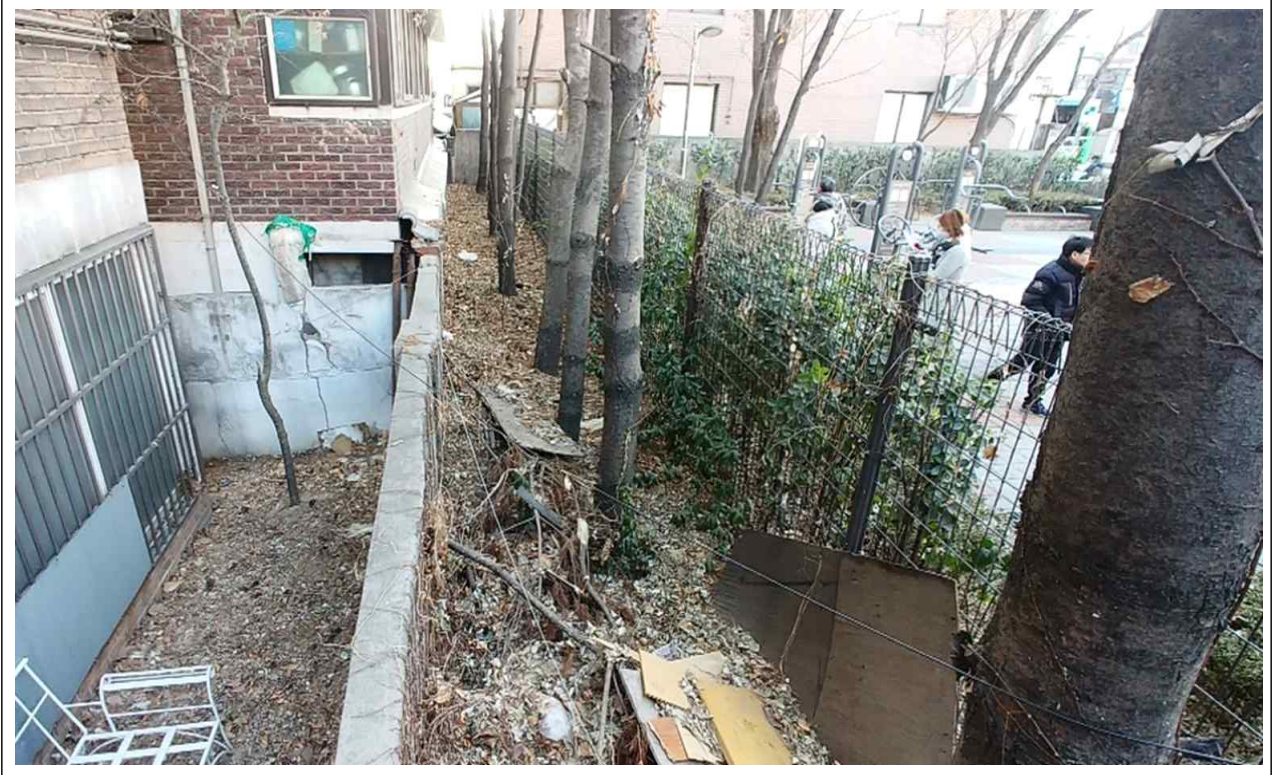


- 전 경



○ 현황사진

- 근 경



- 근 경



첨부 : 심의도서 1식