



개포택지개발지구내 특별계획구역11 공무원아파트 재건립공사



공무원연금공단

Government Employees Pension Service

시설 현황

구 분	개포9단지
위 치	강남구 일원동 688번지 (영동대로4길 10)
단지규모	5층, 20개동
평 형 (세대수)	15평 (690)
대지면적	55,153.2㎡
준 공 일	1983.12. 1.
용 적 륜	63.19%
재건축연한	2007.12

주요 추진현황

- ▶ 1982.05. : 택지확보 요청(공단→토지개발공사)
- ▶ 1982.07. : 공무원 임대주택 건립 총무처 승인
- ▶ 1982.10. : 건설 위·수탁 계약체결(공단→주공)
- ▶ 1982.08. : 택지매입 계약체결
- ▶ 1982.12. : 준 공
- ▶ 2011.06. : 개포 지구단위계획 결정고시(서울시)
- ▶ 2011.08. : 안전진단 통과(D등급:조건부재건축)
- ▶ 2013.06. : 재건축 사업계획안 안전행정부 승인
- ▶ 2014.12. : 예비타당성조사 완료
- ▶ 2015.10. : 재건축 설계용역 착수
- ▶ 2017.10. : 지구단위계획 세부개발계획 수립완료

개포택지개발지구 특별계획구역11 세부개발계획



구 분	개포9단지(특별계획구역11)
용도지역	제2종 일반주거
기반시설	4,132.2㎡ [연결녹지, 도로, 완충녹지(시유지)]
용 적 륜	260% 이하
건 폐 율	60%이하
높 이	최고층수 25층 이하

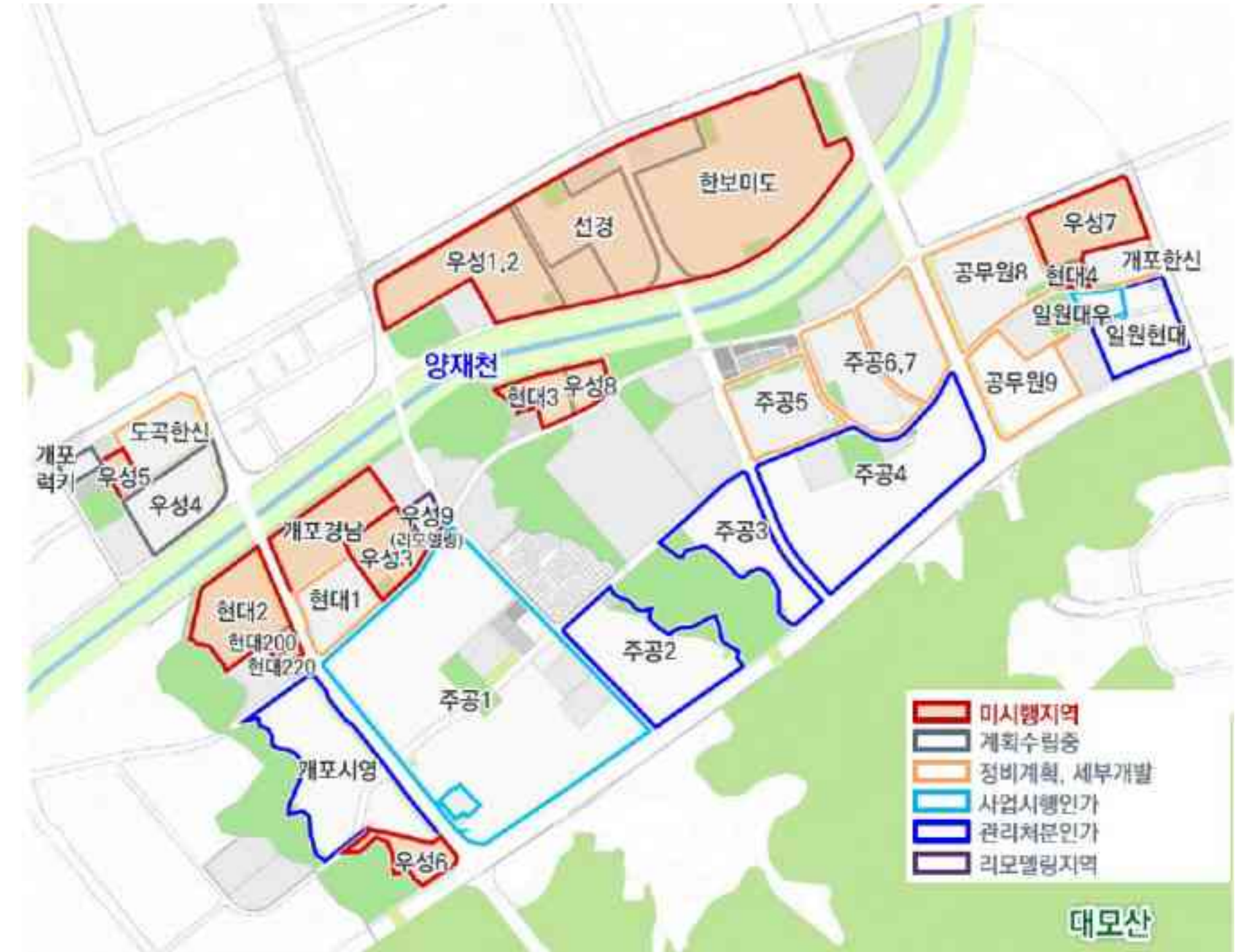
설계 개요

구 분	내 용
세 대 수	1,727세대(B2~25층)
주차대수	1,611대
용 적 륜	259.15%
건 폐 율	21.82%
대지면적	51,021.0㎡ (기존 55,153.2㎡, 기부채납 4,132.2㎡)
연 면 적	183,677.61㎡ (지상:132,219.085㎡, 지하:51,458.525㎡)

추진 일정

구 분	일 정	추진단계
설 계	'18년 02월	제4차 건축위원회 심의 (조건부(보고)의결)
	'18년 03월	제6차 건축위원회 심의 (조건부(보고)가결)
	'18년 03월	사업계획승인 신청
시 공	'19년 01월	공사 착공
입 주	'21년 10월	공사 준공 및 입주

주변단지 재건축 추진현황



개포택지개발지구 내 32개 특별계획구역 중 16개 구역 계획 수립 완료(공무원9단지 포함)

구 분	제2종 일반주거지역						
구역명	개포시영	주공1	주공2	주공3	주공4	일원대우	일원현대
추진현황	관리처분인가 (공사 중)	사업시행인가	관리처분인가 (공사 중)	관리처분인가 (공사 중)	관리처분인가 (철거예정)	사업시행인가	관리처분인가 (공사 중)
구 분	제3종 일반주거지역						
구역명	주공5	주공6, 7	공무원8	개포한신	도곡한신	현대1차	우성9차
추진현황	정비계획수립	정비계획수립	사업계획승인 (공사 중)	정비계획수립	정비계획수립	정비계획수립	리모델링

단지배치계획(안)



구분	세대수(호)
18 TYPE	78
29 TYPE	48
39 TYPE	64
46A TYPE	505
46B TYPE	34
59A TYPE	773
59B TYPE	225
합계	1727

조감도



지하주차장

지하1층 주차장



주차시설 개요

	일반형	전기차	확장형	경차형	장애우	소계
법정대수 (대수비율%)	80 (200대당 1대)	484 (30%이상)	161 (10%이하)	49 (3%이상)		
지상층	3	-	1	-	1	5
지하1층	330	32	181	45	39	627
지하2층	535	45	304	83	12	979
지하층	861	77	485	128	51	1606
합계	868 (대수비율% 53.87)	77 (4.77)	486 (30.16)	128 (7.94)	52 (3.22)	1611 (세대당 0.94대)

전기차 충전소

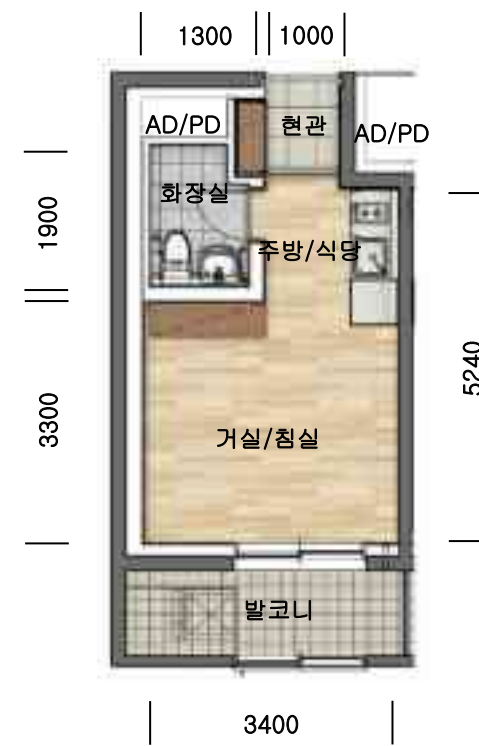
지하2층 주차장



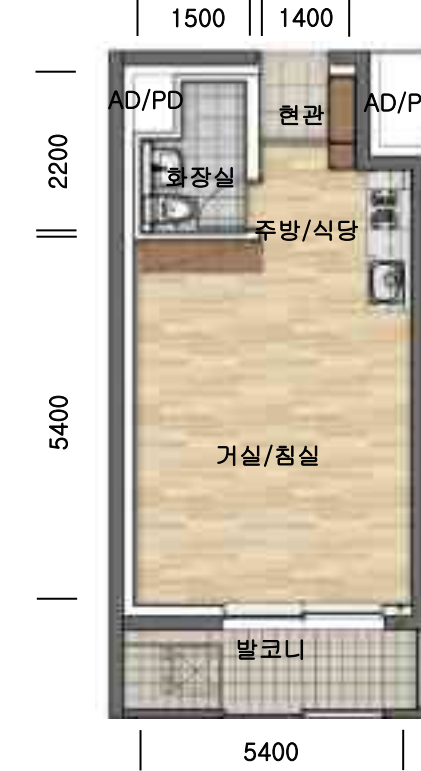
전기차 충전소

단위세대 평면도

18㎡ type



29㎡ type



39㎡ type



46㎡ A type



46㎡ B type



59㎡ A type



59㎡ B type

