

마포 창전동 역세권 청년주택(기업형 임대주택) 사업계획변경승인 도서

건축

2018. 08.

■ 위치도



■ 주변 현황도



6

용익대학교 서울캠퍼스

와우공원

창전삼성 아파트

창전현대 오피스아파트

신수1주택재건축 정비사업(공사중)

사업대상지 (마포구 향전동 19-8번지 일원)

서강쌍용에가 아파트

건폐율 27%	용적률 233%
최고높이 57.9m/20F	세대수 951세대

건폐율 19%	용적률 236%
최고높이 21층	세대수 276세대

건폐율 17%	용적률 299%
최고높이 59.5m/22F	세대수 243세대

건폐율 17%	용적률 300%
최고높이 105m/35층	세대수 914세대

건폐율 25%	용적률 232%
최고높이 40.0m/15F	세대수 635세대

PROJECT NO. C17005A

사업명 PROJECT TITLE 마포 창전동 역세권 청년주택 (기업형임대주택) 신축공사

KEY PLAN

NOTE

△			
△			
△			
△			

수치번호	일자	내 용	승 인
REV. NO.	DATE	DESCRIPTION	CHKD.
1		이 지 운	
2		변 현 수	
3		김 인 석	
4		이 승 준	
5	2018. 7.		

DESIGNER: 위치도 및 주변현황도

SCALE: A1: NONE, A3: NONE

DRAWING NO. A04-001

SHEET NO. 1

HAUD (주)하우엔지니어링
Architectural Planning & Engineers
TEL. 02 2140 4400, SEOUL, KOREA

설계개요

구분	내용		비고
사업명	마포구 창전동 역세권 청년주택(기업형 임대주택) 신축공사		
대지위치	서울시 마포구 창전동 19-8		
구역면적	5,209.90 m ²		
대지면적	4,237.10 m ²		
기부채납	도로	972.80 m ²	
	소계	972.80 m ²	
지역지구	준주거지역, 중심지미관지구, 기업형임대주택 공급촉진지구		
용도	공동주택, 근린생활시설, 커뮤니티시설(어린이집), 사회복지시설(육아종합지원센터)		
규모	지하 5층, 지상 16층		
높이	50.30 m	법정	70m
구조	철근콘크리트조		
건축면적	2,943.81 m ²		
건폐율	69.48 %	법정	70.00%
연면적	지상	20,231.22 m ²	
	지하	15,161.82 m ²	
	합계	35,393.04 m ²	
용적률 산정용 연면적	20,231.22 m ²		
용적률	177.18 %	법정	177.7%
주거비율 (주차장 제외)	주거 : 비주거 = 86.74% : 13.26%		
세대수	589 세대		
주차대수	주거	308 대 (100.00%)	법정 308 대
	비주거	19 대 (100.00%)	법정 19 대
	합계	327 대 (100.00%)	법정 327 대
기타사항	※ 주민공동시설 규모 산정을 위한 세대수 기준 - 주택건설기준 등에 관한 규정 제7조 (적용의 특례) 제10항에 의거하여 도시형 생활주택 중 원룸형 주택은 주민공동시설 설치대상에서 제외되므로, 전체 세대수 중 도시형 생활주택 299세대는 제외함 589 - 299 = 290세대		

용도별 면적표

구분	주거	비주거				합계	
		공동주택	근린생활시설	사회복지시설 (육아종합지원센터)	커뮤니티시설 (어린이집)		
전용	11,576.1391	1,165.13	1,078.14	200.85	2,444.12	14,020.26	
공용	코어, 로비	7,222.89	158.71	162.13	30.20	351.04	7,573.93
	기타공용	1,638.20	156.62	144.93	27.00	328.55	1,966.75
	소계	8,861.09	315.33	307.06	57.20	679.59	9,540.68
소계	20,437.23	1,480.46	1,385.20	258.05	3,123.71	23,560.94	
주차장	11,152.75	393.31	250.29	35.76	679.35	11,832.10	
합계	31,589.98	1,873.77	1,635.49	293.80	3,803.06	35,393.04	

근린생활시설 면적표

구분	용도	전용률	전용면적	공용면적			지하주차장	계약면적
				코어, 로비	기타공용	소계		
지하 1층	근린생활시설	62.18%	984.03	134.04	132.27	266.31	332.18	1,582.52
지상 1층	근린생활시설	62.18%	181.10	24.66	24.34	49.00	61.13	291.23
합계		62.18%	1,165.13	158.70	156.61	315.31	393.31	1,873.75

사회복지시설(육아종합지원센터) 면적표

구분	용도	전용률	전용면적	공용면적			지하주차장	계약면적
				코어, 로비	기타공용	소계		
지상 1층	사회복지시설 (육아종합지원센터)	65.92%	1,078.14	162.13	144.92	307.05	250.28	1,635.47
합계		65.92%	1,078.14	162.13	144.92	307.05	250.28	1,635.47

커뮤니티시설(어린이집) 면적표

구분	용도	전용률	전용면적	공용면적			지하주차장	계약면적
				코어, 로비	기타공용	소계		
지상 1층	커뮤니티시설 (어린이집)	68.37%	200.85	30.20	26.99	57.19	35.75	293.79
합계		68.37%	200.85	30.20	26.99	57.19	35.75	293.79

단위세대 분양면적표

구분	세대수	호수	연면적 비율	전용면적	공용면적			공급면적	기타공용	지하주차장	계약면적	
					벽체공용	코어, 로비	소계					
F0101호표	26A TYPE	56	112	13.08%	26.2127	2.3668	13.4045	15.7713	41.9840	6.7719	25.0313	73.7872
	26B TYPE	4	8	0.93%	26.1734	2.2815	13.3844	15.6659	41.8393	6.7618	24.9938	73.5949
	소계	60	120	14.01%	1,572.6048	141.6668	804.1896	945.8564	2,518.4612	406.2736	1,501.7280	4,426.4628
F0102호표	17A TYPE	458	458	68.22%	17.2831	2.1306	8.8381	10.9687	28.2518	2.1283	16.6740	47.0541
	29A TYPE	30	30	7.53%	29.4952	2.5817	15.0831	17.6648	47.1600	3.6322	28.4557	79.2479
	29B TYPE	9	9	2.25%	29.4337	2.5751	15.0517	17.6268	47.0605	3.6247	28.3964	79.0816
	29C TYPE	32	64	7.99%	29.3161	2.6552	14.9915	17.6467	46.9628	3.6102	28.2830	78.8560
소계	529	561	85.99%	10,003.5343	1,161.4081	5,115.5361	6,276.9442	16,280.4785	1,231.8761	9,650.9866	27,163.3412	
합계	589	681	100.00%	11,576.1391	1,303.0749	5,919.7257	7,222.8006	18,798.9397	1,638.1497	11,152.7146	31,589.8040	

PROJECT NO. C17005A
 PROJECT TITLE 마포 창전동 역세권 청년주택 (기업형임대주택) 신축공사
 KEY PLAN 변경후
 NOTE

△			
△			
△			
△			

01.000 REV. NO. DATE 내 용 DESIGNER BY
 설계 DESIGNED BY 이 지 운
 검토 CHECKED BY 변 현 수
 심사 SUMMIED BY 김 인 석
 승인 APPROVED BY 이 승 준
 날짜 DATE 2018. 7.
 도면명 DRAWING TITLE 설계개요
 축척 SCALE A1: NONE, A3: NONE
 도면번호 DRAWING NO. A04-003
 도면번호 SHEET NO.

HAUD
 (주)하우엔지니어링
 02-2140-4400, SEOUL, KOREA

변경 후

사안번호 PROJECT NO. C17005A

시안명 PROJECT TITLE
마포 창전동
역세권 청년주택
(기업형임대주택)
신축공사

KEY PLAN

NOTE

△			
△			
△			
△			

수정번호 REV. NO.	일자 DATE	내용 DESCRIPTION	승인 CHKD
------------------	------------	-------------------	------------

설계 DESIGNED BY 이 지 운

검토 CHECKED BY 변 현 수

진사 SUBMITTED BY 김 인 석

승인 APPROVED BY 이 승 준

일자 DATE 2018. 7.

도면명 DRAWING TITLE

좌측, 우측면도

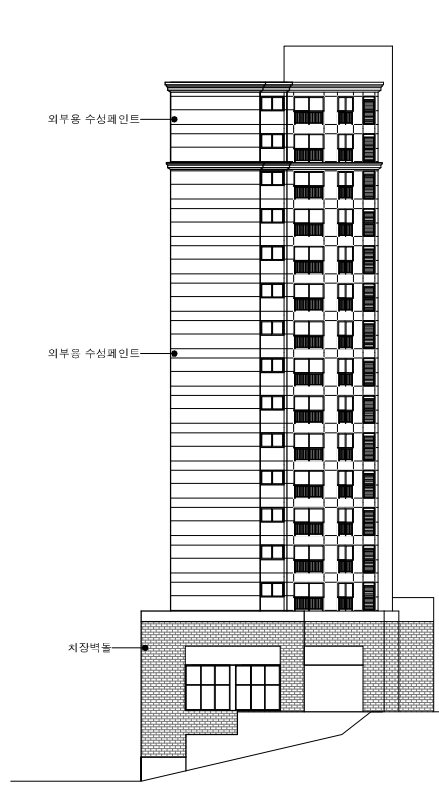
축척 SCALE
A1: 1/200, A3: 1/400

도면번호 DRAWING NO.
A32-002

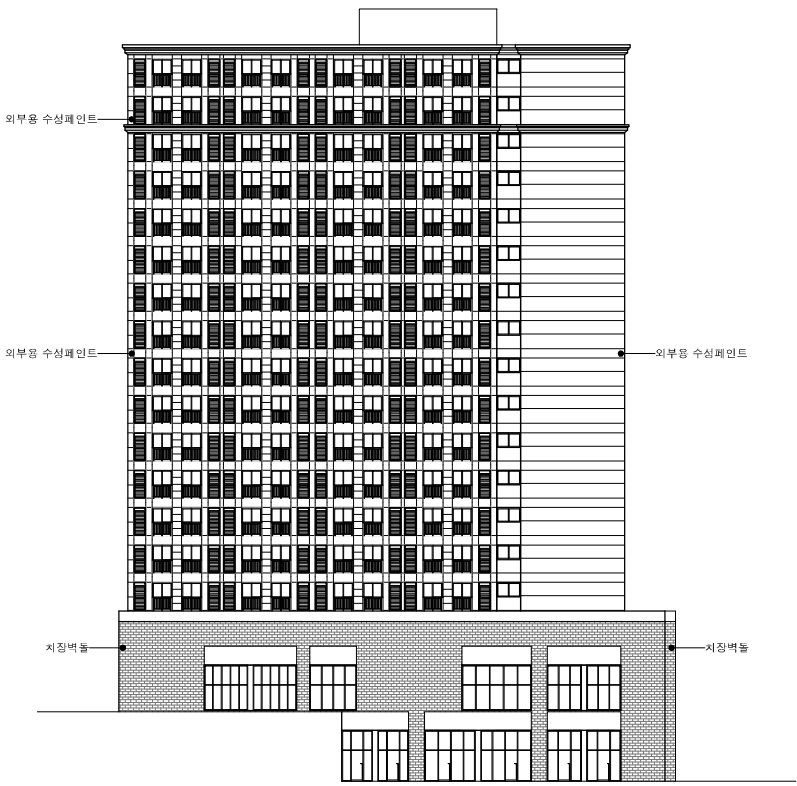
도면번호 SHEET NO.
REV. NO.



- ▽ 옥탑지붕 SL
- ▽ 옥탑1층 SL
- ▽ 16층 SL
- ▽ 15층 SL
- ▽ 11층 SL
- ▽ 13층 SL
- ▽ 12층 SL
- ▽ 11층 SL
- ▽ 10층 SL
- ▽ 9층 SL
- ▽ 8층 SL
- ▽ 7층 SL
- ▽ 6층 SL
- ▽ 5층 SL
- ▽ 4층 SL
- ▽ 3층 SL
- ▽ 2층 SL
- ▽ 1층 SL
- ▽ 지하1층 SL



1 좌측면도
축척: 1/400



2 우측면도
축척: 1/400

변경 후

사도번호 PROJECT NO. C17005A

시도명 PROJECT TITLE
마포 창전동
역세권 청년주택
(기업형임대주택)
신축공사

KEY PLAN

NOTE

△			
△			
△			
△			

수정번호 REV. NO.	일자 DATE	내용 DESCRIPTION	승인 CHKD
------------------	------------	-------------------	------------

설계 DESIGNED BY 이 지 은

검토 CHECKED BY 변 현 수

심사 SUBMITTED BY 김 인 석

승인 APPROVED BY 이 승 준

일자 DATE 2018. 7.

도면명 DRAWING TITLE

배 면 도

축척 SCALE
A1: 1/200, A3: 1/400

도면번호 DRAWING NO.
A32-003

도면번호 SHEET NO.
REV. NO.



1 배 면 도
축척 : 1/400

- ▽ 옥탑지붕 SL
- ▽ 옥탑1층 SL
- ▽ 16층 SL
- ▽ 15층 SL
- ▽ 11층 SL
- ▽ 13층 SL
- ▽ 12층 SL
- ▽ 11층 SL
- ▽ 10층 SL
- ▽ 9층 SL
- ▽ 8층 SL
- ▽ 7층 SL
- ▽ 6층 SL
- ▽ 5층 SL
- ▽ 4층 SL
- ▽ 3층 SL
- ▽ 2층 SL
- ▽ 1층 SL
- ▽ 지하층 SL

