

- 교통약자 보호구역 등 보행자 안전관리실태 -
감사원 처분요구 관련 지자체 조치 필요사항

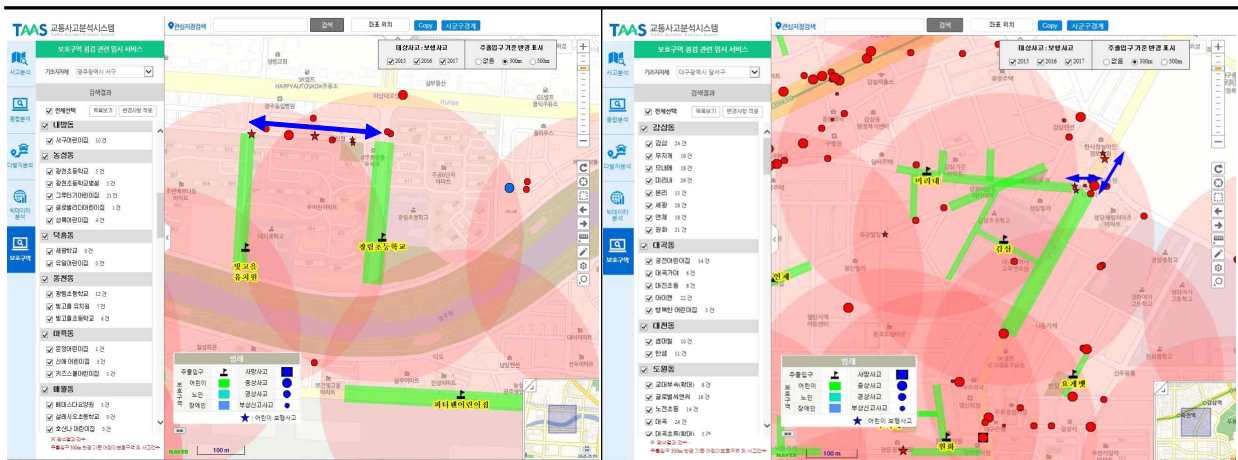
◇ 보행자 안전관리실태 감사원 실지감사* 결과 처분요구에 대하여 행정안전부 소관 지역교통안전 업무와 관련, 지자체에서 조치할 사항임

* 기간 : '19. 3.18~4.5 / 시설안전감사단 제3과, 투입인원 11인 / 결과 통보('19.7.16)

① **교통약자 보호구역 관리 부적정 (통보)**

- 지자체로 하여금 주기적으로 보호구역 주변에서 발생하는 교통 사고 현황 등을 반영하여 보호구역 범위를 확대 조정하는 방안 마련

<보호구역 지정대상시설 반경 300m 이내 보행사고 사례>



광주광역시 서구 광림초교의 확대 조정 필요구간

대구광역시 달서구 감삼초교의 확대 조정 필요구간

※ 자료 : 광주광역시 및 대구광역시 제출자료 재구성(감사원 처분요구서)

| | |
|----------------------------|--|
| 행안부 조치계획 | <p>① 감사원 지적 목록(35개소)에 대하여 지자체에 보호구역 범위 확대 지정 요구, '20년 어린이보호구역 개선사업에 우선 반영</p> <p>② 기존 보호구역 인근 교통사고 현황조사 및 범위 확대 필요성 검토 하도록 매년 사업계획 수립 지침에 반영</p> |
| 지자체 조치 필요사항 | <p>① 지적 목록 35개소(붙임1-1)에 대하여 보호구역 범위 확대지정</p> <p>② 지적 목록외 지역에 대해서도 교통사고가 자주 발생하는 구간은 보호구역 확대지정 추진</p> <p>③ '20년 어린이보호구역 개선사업 신청*(필요시)</p> <p>* '20년 국비예산 가내시(행안부 → 지자체)에 따른 사업계획 제출시 반영</p> |

② 미인가 대안학교 보호구역 지정 제외 불합리 (통보)

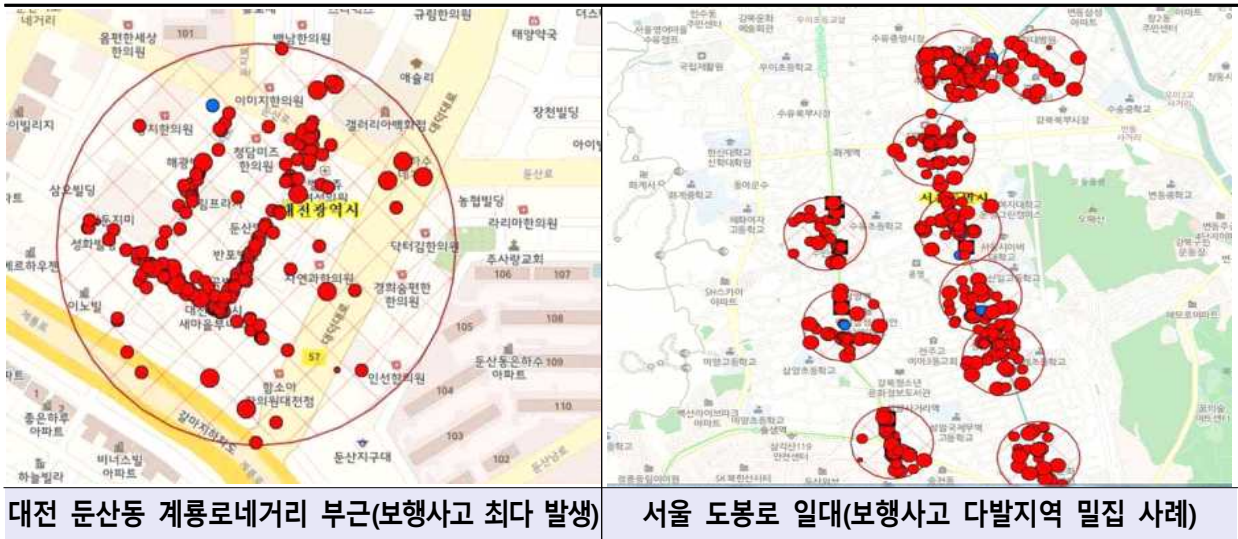
- 경찰청과 협의하여 지자체로 하여금 미인가 대안학교 주변 교통 안전시설을 설치하도록 하는 등 방안 마련

| | |
|--------------------|---|
| 행안부 조치계획 | ① 교통사고 이력이 있는 미인가 대안학교(78개소) 주변 시설 개선을 지자체에 요구 |
| 지자체 조치 필요사항 | ① 지적 목록 78개소(붙임1-2) 주변에 대하여 교통사고 원인분석 및 교통안전시설 설치 등 개선계획 수립·시행 |

③ 보행사고 다발지역 속도제한 등 안전조치 미흡 (통보)

- 사고 다발지역들을 ‘안전한 보행환경 조성사업’ 대상으로 선정될 수 있도록 사업대상 선정기준 개선, 지구지정 관련 지자체 지도·감독

<보행사고 다발지역 사례>



※ 자료 : 교통사고분석시스템(감사원 처분요구서)

| | |
|--------------------|--|
| 행안부 조치계획 | ① 지자체에 감사원 지적내용 전파 ② '20년 사업 공모계획에 사업대상 선정기준 개선·반영 ※ 보행자 교통사고 관련 배점 상향 (서면심사 배점비율 '19년 25% → '20년 33%) |
| 지자체 조치 필요사항 | ① 지적 목록 584개소(붙임1-3)에 대하여 보행환경개선지구 지정 검토 ② '20년 보행환경개선지구 조성사업 신청(필요시) ※ 보행 환경개선지구 지정이 어려운 지역은 자체 정비계획 마련, 정비추진 |

④ 어린이보호구역 **지연 지정 부적정** (통보)

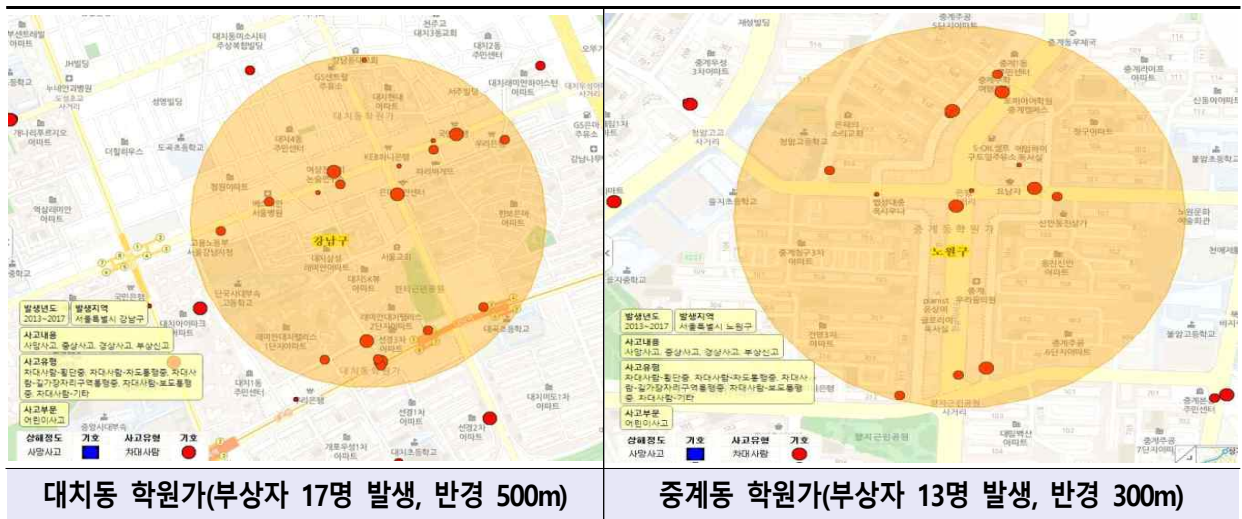
- 지자체로 하여금 초등학교 개교 전에 어린이보호구역을 지정·관리하도록 지도·감독하는 방안 마련

| | |
|----------------------------|--|
| 행안부 조치계획 | ① 지자체에 감사원 지적내용 전파 및 개선의견 수렴 ② 지자체 제시 의견에 따라 필요시 보호구역 통합지침 개정 |
| 지자체 조치 필요사항 | ① 보호구역 지정 지연 사례가 발생하지 않도록 개교 예정학교에 대하여 시도 교육청으로부터 사전에 보호구역 지정 요청이 이루어질 수 있도록 협조체계 구축 ※ 교육부도 각 교육청에 개교 前 지자체에 지정·신청하도록 요구 예정(감사원에서 교육부에도 처분 요구) ② 본 지적 건에 대하여 개선의견이 있는 경우 제출(서식 자유) |

⑤ 초등학교 주변 어린이보호구역 지정 검토 미흡 (통보)

- 지자체로 하여금 초등학교 주변 도로에 대해 보호구역 지정을 검토하도록 지도·감독 방안 마련

<서울특별시 대치동 및 중계동 학원밀집지역의 어린이 교통사고 현황(2013~2017년, 5년간)>



※ 자료 : 도로교통공단 제출자료(감사원 처분요구서)

| | |
|----------------------------|---|
| 행안부 조치계획 | ① 감사원 지적 목록(323개소)에 대하여 지자체에 보호구역 지정 검토 요구 ※ 필요시, '20년 어린이보호구역 개선사업에 우선 반영 ② 보호구역 지정 대상 규모(100인↑) 이상의 학원(道 지역) 전수 조사 요구 |
| 지자체 조치 필요사항 | ① (특·광역시) 감사원 지적 목록(붙임 1-4)에 대하여 보호구역 지정 검토 ② (道 지역) 보호구역 지정 대상 규모(100인↑) 이상의 학원(道 지역) 전수 조사(최근 사고발생 현황 포함) 및 보호구역 지정 검토 ③ (공통) '20년 어린이보호구역 개선사업 신청*(필요시) * '20년 국비예산 가내시(행안부 → 지자체)에 따른 사업계획 제출시 반영 |