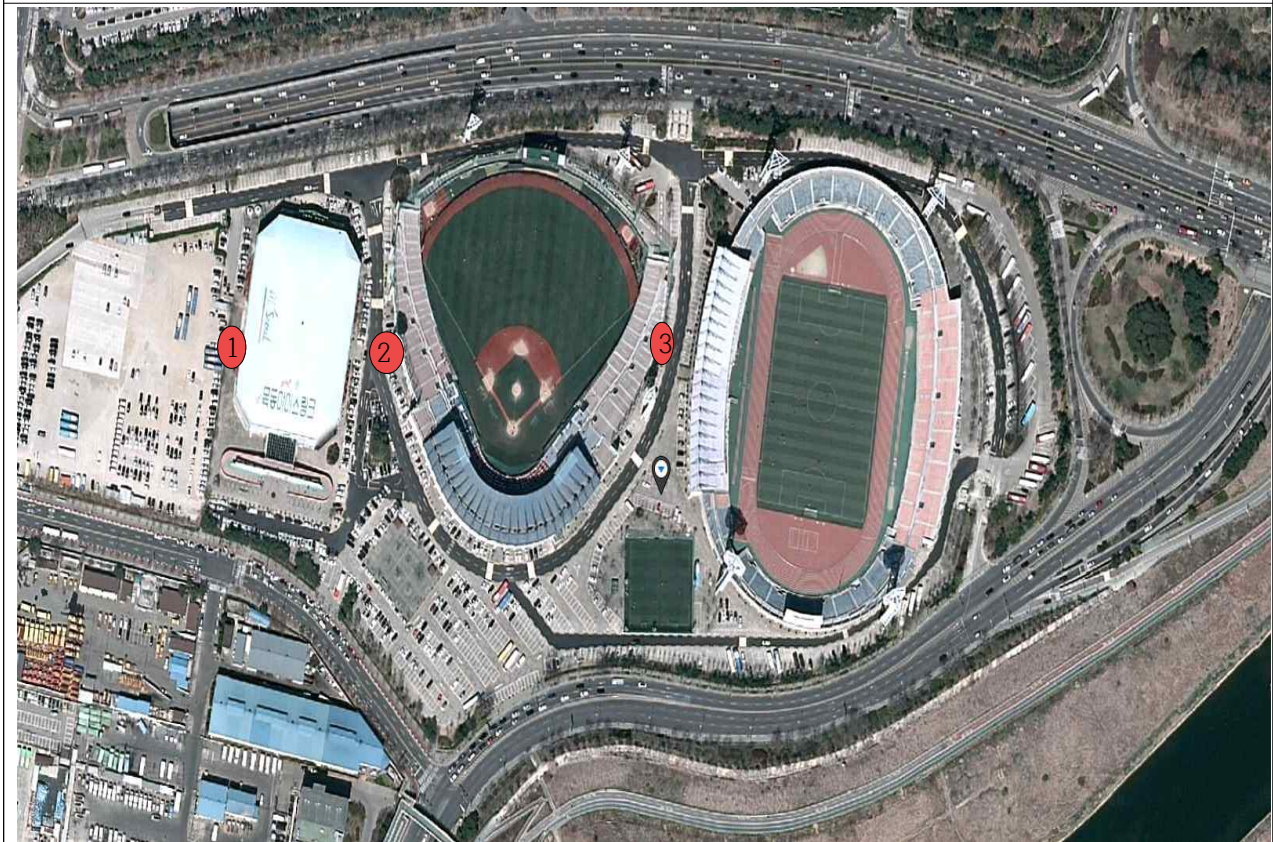
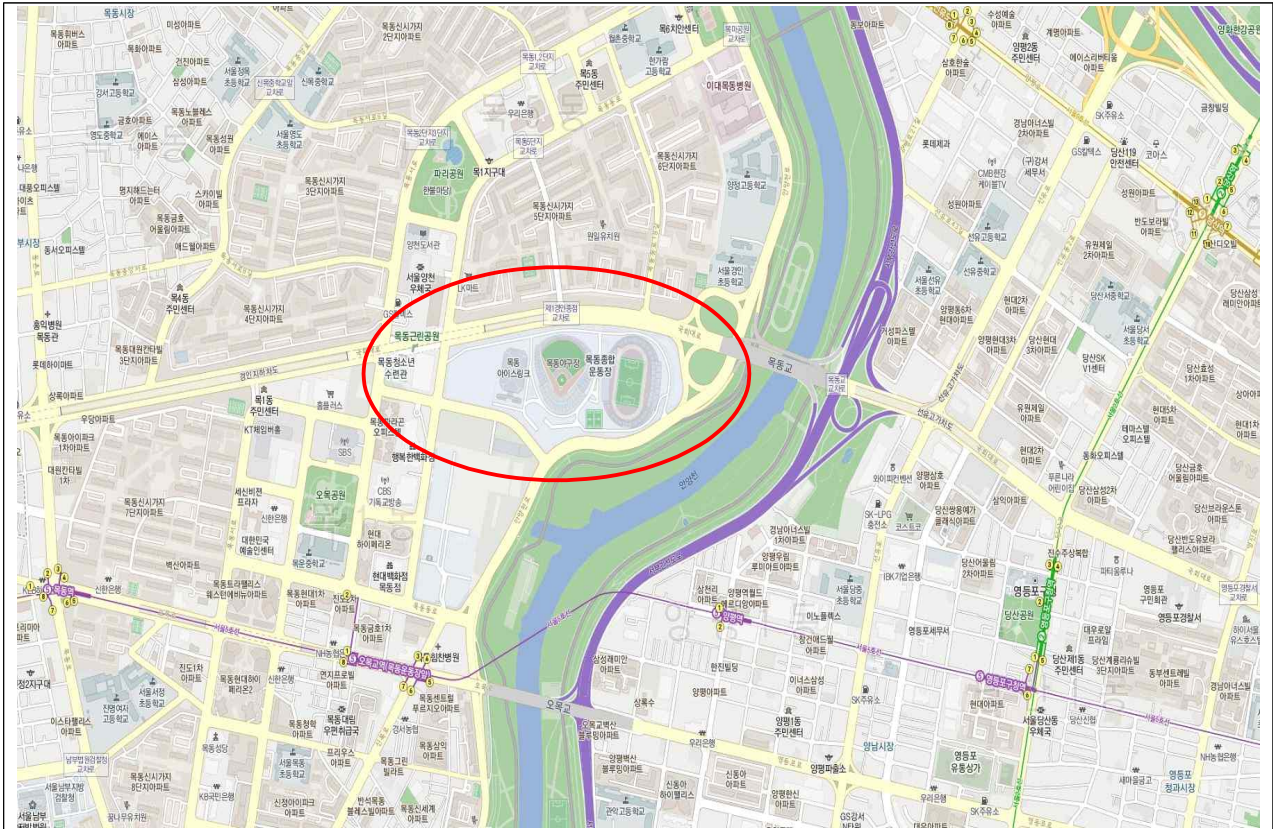


흡연부스 설치 요청 현황

□ 목동종합운동장 위치도 및 흡연구역 위치도(3개소)



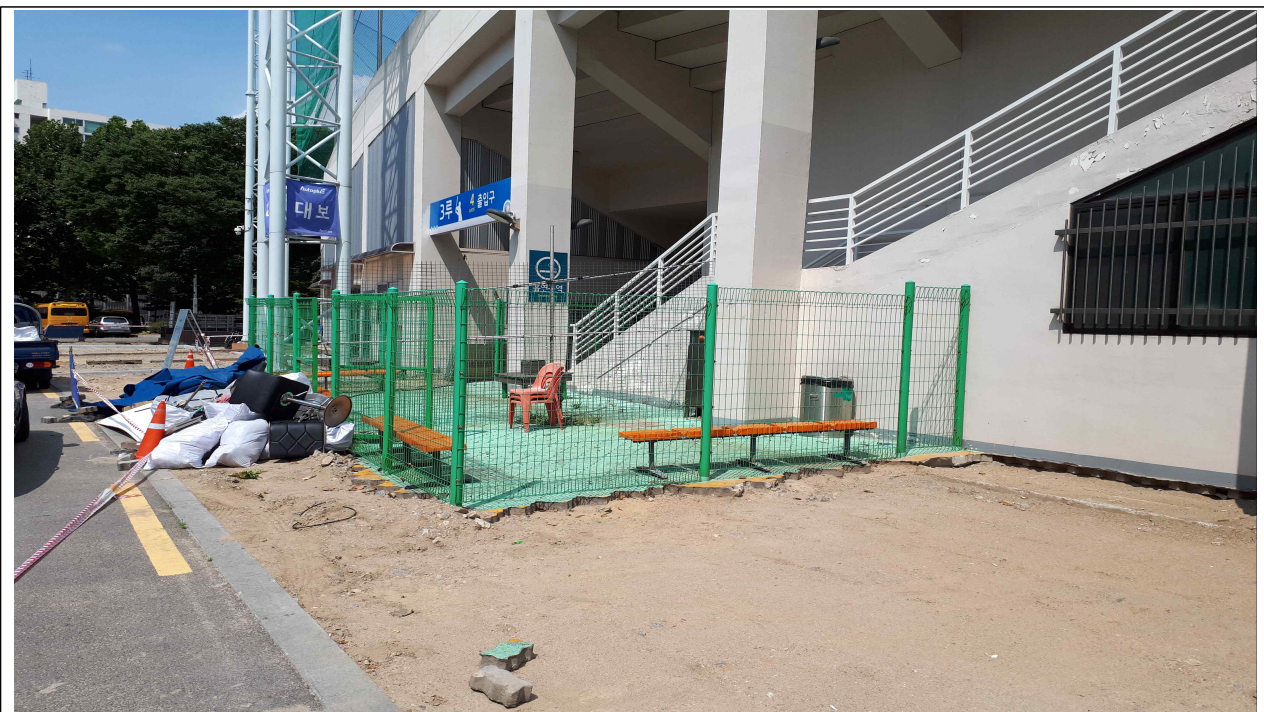
□ 1번 흡연구역 현황사진 및 요청내용



○ 요청내용

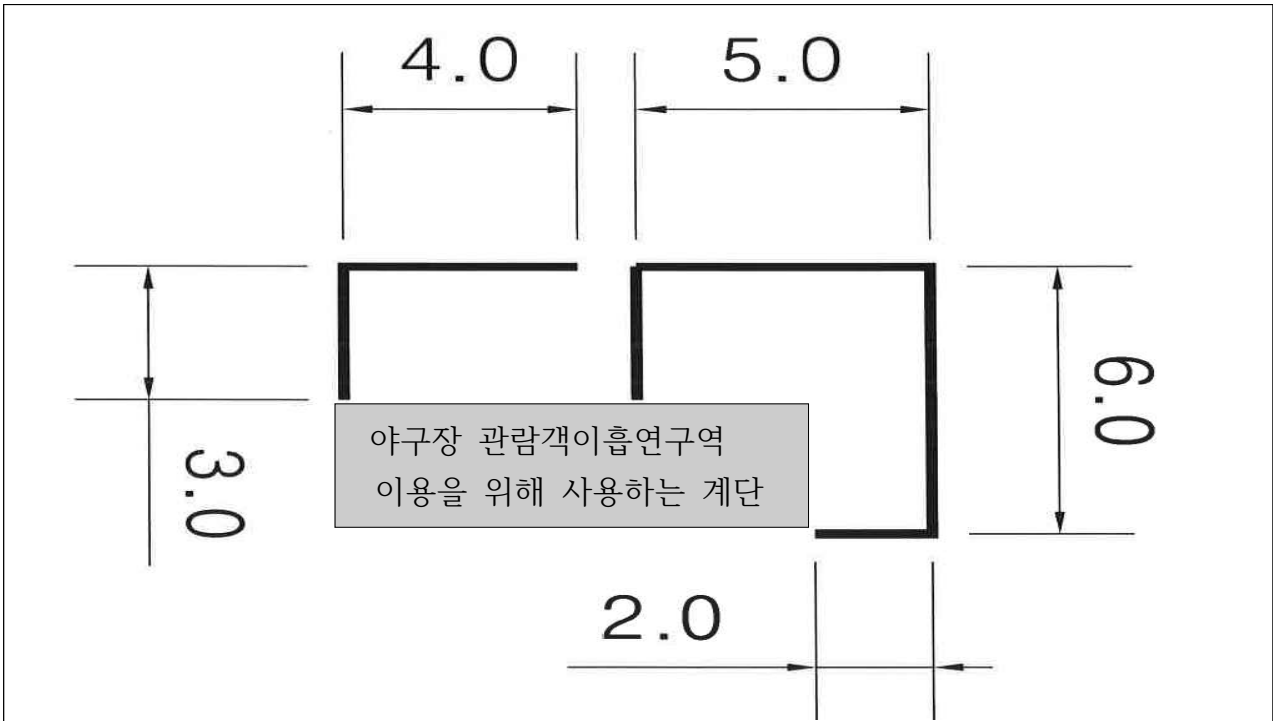
- 상기 사진은 목동빙상장 서측에 있는 흡연구역 시설로,
 - 2018년 12월 보도블럭 교체공사가 완료 될 예정임.
 - 이에, 보도블럭 교체공사 완료 후 오픈형 흡연부스 설치 지원 요청 함.
- ※ 규격은 추후 협의 필요.

□ 2번 흡연구역 현황사진 및 요청내용



○ 요청내용

- 상기 흡연구역은 목동야구장 서측에 있는 흡연구역으로 2018년 9월초 보도블럭 교체 등 환경개선공사가 완료 될 예정 임.
- 이에, 기존 철재울타리를 제거하고 신규 흡연부스(오픈형)설치가 필요함.
- 규격(개략도 - 단위 : M)



□ 3번 흡연구역 현황사진 및 요청내용



○ 요청내용

- 상기 흡연구역은 목동야구장 동측 내부에 있는 흡연구역으로 밀폐형 흡연부스 설치가 필요한 실정임.