



"we are leader of construction!"

거 창 건 설 주 식 회 사

경기 양주시 고읍동 130번지 2층

Tel. 031 856 9524 Fax. 031 856 9525

문서번호 : 20180828-01

시행일자 : 2018년 8월 28일

수 신 인 : 서부도로사업소 도로보수과

제 목 : 효창4구역 주택재개발사업 공사중 도로 포장 완료 통보.

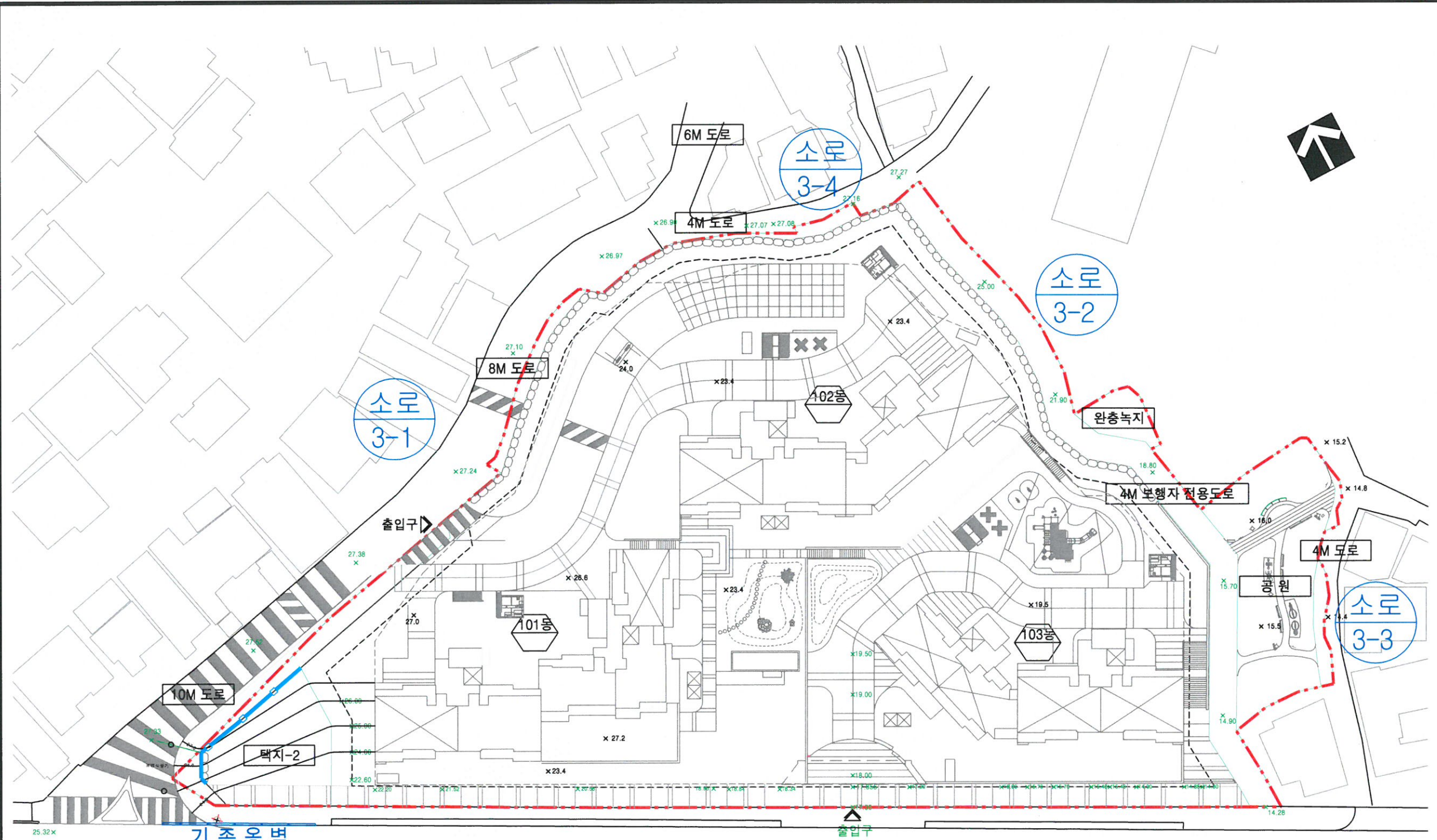
1. 귀 사업소의 무궁한 발전을 기원합니다.
2. 효창4구역 주택재개발사업 공사중 대로2-1 2개차선 포장 및 기존옹벽 철거를 완료하여 통보하오니 처리 바랍니다.

첨 부 : 1. 지장물도(기존옹벽) 1부.
2. 사진대진 1부. - 끝 -

거 창 건 설 주 식 회 사

대 표 이 사 홍 규 석





| 기호 | 명칭 | 관할기관 | 비고 |
|----|-----------|----------------------|------------------------------------|
| | 기존상수관로 | 중부수도 사업소 급수운영과 | Ø100 ~ Ø700 |
| | 기존상수관로 이설 | | |
| | 기존우수관로 | 봉산구청 지수과 | Ø300 ~ Ø1000 |
| | 기존도시가스 | 도시가스 남부지사 | Ø50 ~ Ø300 |
| | 신설지중화 통신선 | | |
| | 신설지중화 전력선 | | |
| | 기존 전력선 | 전력공사 서부지사 지중보수 파트 | Ø100x1 ~ Ø100x2 Ø175x2 ~ Ø175x3 |

* 단, 본 도면은 실제시설물과 상이할 수 있으며, 시공전 각 담당기관
 부서로 사전입회요청 요함.

1 지장물도(기존옹벽)
 SCALE = A1:1/ 300
 A3:1/ 600

주 | 한길건축사사무소
 TEL : (02) 683-9630
 FAX : (02) 596-9530
 www.hanpil.co.kr

합동설계 CONSULTANTS 구조
 주식회사 일 구조
 IL Structural Consultants
 TEL: 02-688-0888 FAX: 02-688-0889

합동설계 CONSULTANTS 조경
 No.Landscape Design Minus
 (주)프렐스계 디자인
 TEL: 02-688-1877 FAX: 02-688-1879

합동설계 CONSULTANTS 보목
 BS ENG.
 TEL: (02) 501-0884

합동설계 CONSULTANTS 설비
 (주)청우이엔지
 QUM INC. CO., LTD.
 TEL: (02) 547-9155

합동설계 CONSULTANTS 전기
 (주)청우이엔지
 QUM INC. CO., LTD.
 TEL: (02) 544-3442

작성 DRAWN BY

검토-1 CHECKED-1 BY 승인 APPROVED BY

검토-2 CHECKED-2 BY

도면명 DRAWING TITLE
 지장물도

축척 SCALE : A1 : 1/300
 A3 : 1/600
 작성일자 DATE : 2017. 11.

도면번호 DRAWING NO.
 C - 002

사 진 대 지



| | | | |
|-----|-----------|-----|-------------|
| 일 자 | 2018년5월6일 | 장 소 | 대로 2-1 기존옹벽 |
| 내 용 | 옹벽 철거 전 | | |



| | | | |
|-----|------------|-----|-------------|
| 일 자 | 2018년5월14일 | 장 소 | 대로 2-1 기존옹벽 |
| 내 용 | | | |

사 진 대 지



| | | | |
|-----|------------|-----|-------------|
| 일 자 | 2018년5월15일 | 장 소 | 대로 2-1 기존옹벽 |
| 내 용 | 옹벽 상단 철거 | | |



| | | | |
|-----|------------|-----|-------------|
| 일 자 | 2018년5월18일 | 장 소 | 대로 2-1 기존옹벽 |
| 내 용 | 옹벽 저판 철거 | | |

사 진 대 지



| | | | |
|-----|------------|-----|--------|
| 일 자 | 2018년5월19일 | 장 소 | 대로 2-1 |
| 내 용 | 옹벽 저판 철거 후 | | |



| | | | |
|-----|-----------------|-----|--------|
| 일 자 | 2018년8월27일 | 장 소 | 대로 2-1 |
| 내 용 | 기존옹벽 제거 후 보도 포장 | | |

사 진 대 지

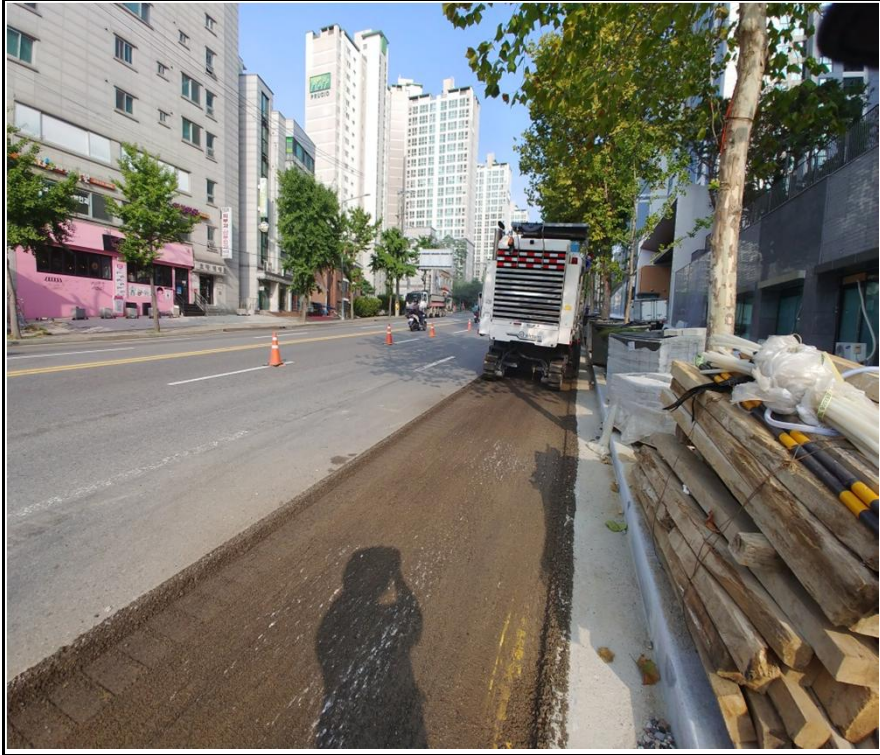


| | | | |
|-----|-------------|-----|--------|
| 일 자 | 2018년5월27일 | 장 소 | 대로 2-1 |
| 내 용 | 대로 2-1 포장 전 | | |

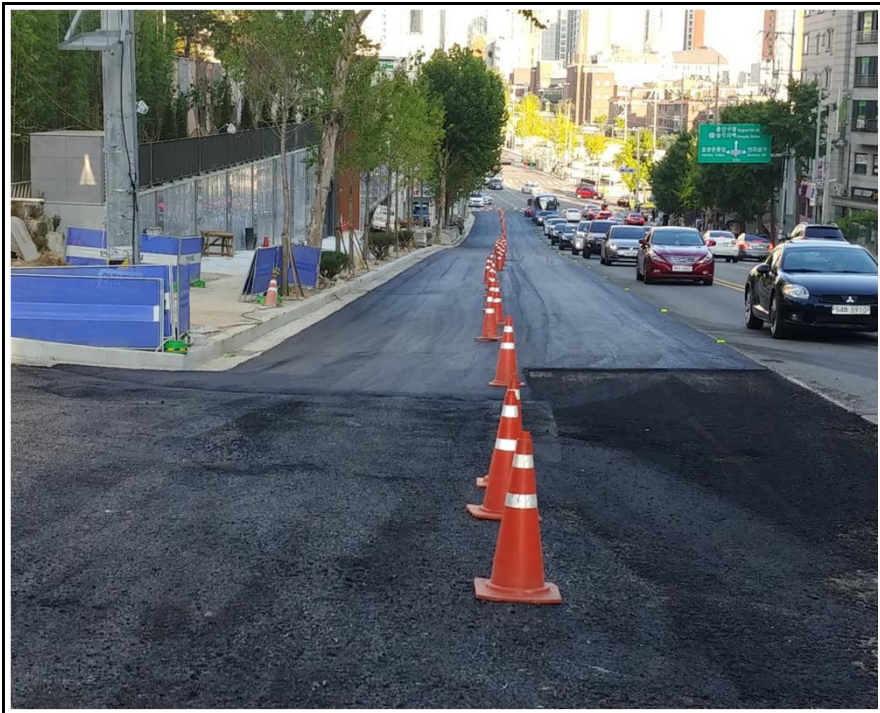


| | | | |
|-----|-------------|-----|--------|
| 일 자 | 2018년6월30일 | 장 소 | 대로 2-1 |
| 내 용 | 대로 2-1 포장 전 | | |

사진 대지

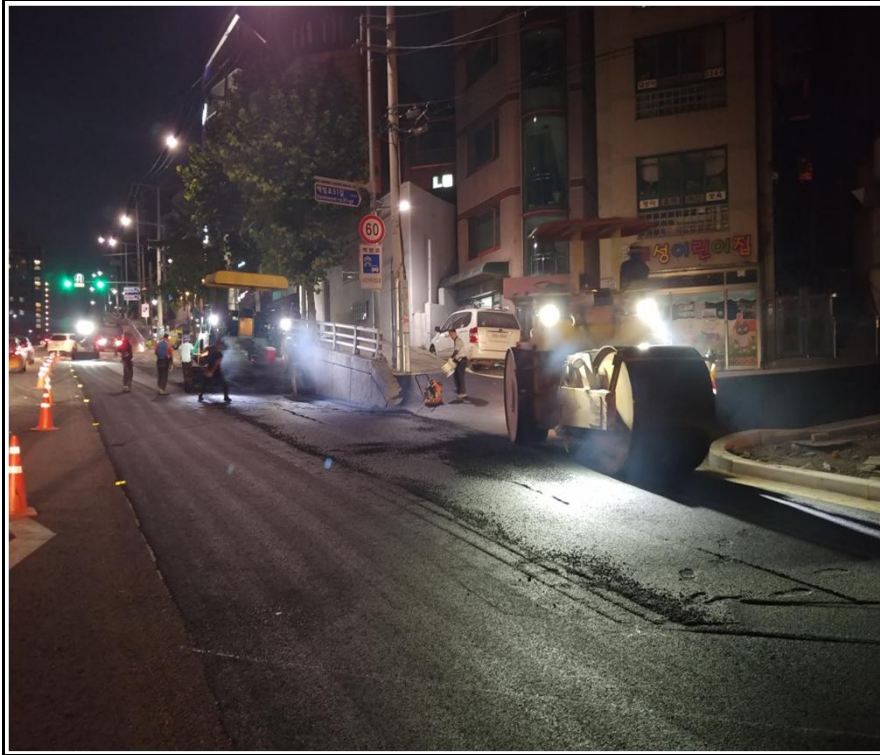


| | | | |
|-----|--------------|-----|--------|
| 일 자 | 2018년8월4일 | 장 소 | 대로 2-1 |
| 내 용 | 대로 2-1 표층 제거 | | |



| | | | |
|-----|-------------------|-----|--------|
| 일 자 | 2018년8월4일 | 장 소 | 대로 2-1 |
| 내 용 | 대로 2-1 표층 포설 및 다짐 | | |

사진 대지



| | | | |
|-----|-------------------|-----|--------|
| 일 자 | 2018년8월4일 | 장 소 | 대로 2-1 |
| 내 용 | 대로 2-1 표층 포설 및 다짐 | | |



| | | | |
|-----|------------|-----|--------|
| 일 자 | 2018년8월27일 | 장 소 | 대로 2-1 |
| 내 용 | 차선도색 | | |

사 진 대 지



| | | | |
|-----|------------|-----|--------|
| 일 자 | 2018년8월27일 | 장 소 | 대로 2-1 |
| 내 용 | 차선도색 | | |