

2022. 12. 30.(금) 조간용

이 보도자료는 2022년 12월 29일 오전 11:15부터 보도할 수 있습니다.



보도자료

담당부서 : 한성백제박물관(전시기획과)

한성백제박물관장	유병하	2152-5801
전시기획과장	권순철	2152-5910
담당자	송동림	2152-5914
관련 누리집	https://baekjemuseum.seoul.go.kr/	

사진없음 사진있음 쪽수 : 4쪽

한성백제박물관, “시민 참여 전시실” 사용 단체·기관 모집

- 한성백제박물관, 개관 10주년을 기념하여 “시민 참여 전시실” 신규 조성
- 2023년부터 시민 단체 및 공공 기관과 함께 관람객 친화적인 전시 운영 도모
- 관람객들이 다양한 문화콘텐츠 및 유익한 볼거리를 감상하며 휴식하는 공간으로 활용
- 시민과의 소통을 강화함으로써 이용자 만족을 위한 열린 박물관으로 변모 추진

- 한성백제박물관(유병하 관장)은 새로 설치한 <시민 참여 전시실> 운영을 통해 박물관 이용자를 위한 휴식 공간을 마련하고 다양한 콘텐츠를 제공하여, 관람객과 소통을 강화하는 열린 박물관으로 변모하고자 한다고 밝혔다.
- 2023년부터 <시민 참여 전시실>에서 시민 단체 및 공공 기관이 한성백제박물관과 협업하여 전시회를 운영하게 된다. 박물관은 단체·기관을 대상으로 사용신청을 접수하고, 접수 후 박물관 내부 심사를 거쳐 사용 승인을 결정한다. 사용 승인이 결정된 단체·기관과 박물관 담당 직원

이 전시 실무를 협의하고, 전시물 설치 및 전시회 운영을 진행한다.

- 신청 대상은 역사·문화·교육 관련 시민 단체 및 공공 기관이며, 기관·단체 소개 문안 1매, 전시실 사용 계획 1매를 작성하여 이메일 (museum@seoul.go.kr)로 신청해야 한다. 전시실 사용 기간은 단체·기간별 1주일~1개월을 기준으로 하며, 설치·철거 기간은 별도이다. 자세한 사항은 전시기획과(02-2152-5910)로 문의하면 된다.

- <시민 참여 전시실>에서는 한성백제박물관이 자체적으로 기획하는 소규모 전시도 진행될 예정이다. 박물관 수집 및 보존처리 자료 전시, 백제 그림 그리기 대회 수상작 전시, 백제 유적 발굴 속보 전시 등 시민 생활과 관련이 있는 전시를 우선 추진한다.

- <시민 참여 전시실>에서 펼쳐지는 모든 전시 행사는 시민들에게 무료로 공개되며, 해당 공간은 박물관 이용자들에게 휴식 공간으로 제공될 예정이다. 이용자 중심의 관람객 친화적 공간으로 거듭나기 위한 한성백제박물관의 참신한 활동이 향후 어떤 성과를 가져올지 기대되고 있다.

- 붙임 1. <시민 참여 전시실> 운영 개요 1부.
2. <시민 참여 전시실> 사진 자료 1부.

【붙임1】

〈시민 참여 전시실〉 운영 개요

- 전시실 현황
 - 공간 명칭: 한성백제박물관 <시민 참여 전시실>
 - 공간 위치: 박물관 출입구 옆(지하 1층)
 - 공간 면적: 74.66㎡
 - 공간 기능: 시민을 위한 소규모 전시 및 이용자를 위한 휴식 공간
- 운영 목적
 - 시민 단체 및 공공 기관과 함께 전시를 기획함으로써 이용자 중심의 전시 운영 도모
 - 시민에게 가까이 다가갈 수 있는 전시 주제를 개발하여 관람객 친화적인 공간 조성
 - 박물관 이용자를 위한 휴식 공간을 마련함으로써 시민들과 소통하는 공간으로 활용
- 사용 신청 접수
 - 사용 기간: 단체·기관별 회당 1주일~1개월 기준
 - ※ 동일 단체·기관은 1분기(3개월)에 1회 사용 가능
 - ※ 설치·철거 기간 별도(각 1주일 이내)
 - 신청 대상: 역사·문화·교육 관련 시민 단체 및 공공 기관 등
 - 신청 서류: 1) 기관·단체 소개 문안(명칭·대표·주소·전화번호 등, A4 1매 기준)
2) 전시실 사용 계획(A4 1매 기준)
 - 신청 방법: 이메일 신청 및 ‘신청 서류’ 첨부
 - ※ 이메일 주소: museum@seoul.go.kr
 - ※ 접수 부서: 한성백제박물관 전시기획과(02-2152-5910)
- 기관·단체 선정
 - 박물관 내부 심사위원회를 구성하고, 월 1회 운영을 원칙으로 필요시에 수시 운영
 - 위원회에서 전시실 사용신청 서류 심사·의결
- 기획·연출 협의
 - 사용 기관·단체와 박물관 담당 직원이 ‘전시실 사용 계획’에 따라 전시 기획·연출 세부 사항 협의
- 전시물 설치
 - ‘기획·연출 협의’ 내용에 따라 전시실 사용 기관·단체를 중심으로 전시물 설치
- 전시회 운영
 - 1주일~1개월 기준으로 전시회 운영
 - ※ 휴관 일자: 매주 월요일, 매년 1월 1일
- 전시물 철거
 - 전시회 종료 후 전시물을 철거하고 전시실을 원 상태로 정리

【붙임2】

〈시민 참여 전시실〉 사진 자료



전시 공간



전시 공간



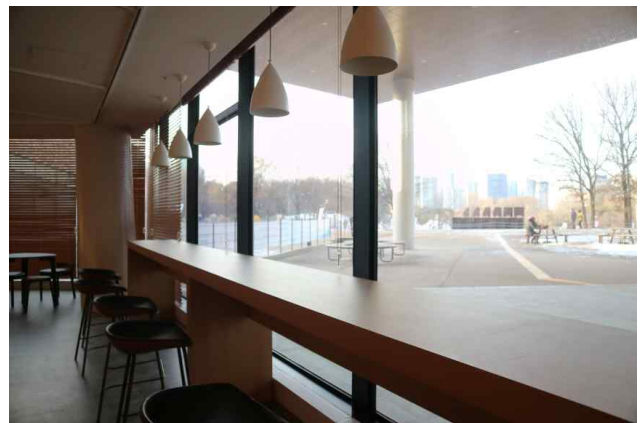
영상물 상영 공간



영상물 상영 공간



휴게 공간



휴게 공간