

# 구리암사대교 하자점검 결과



사진 1 : LMC 포장 균열(RAMP-B, C, A, F)

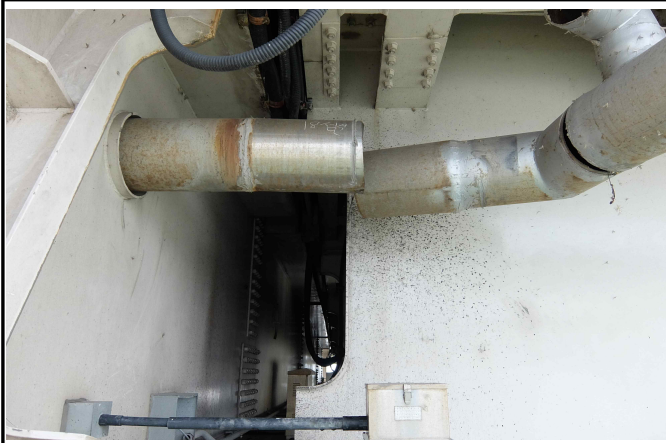


사진 2 : 배수관 탈락 및 누수  
(MP8, MP10, EP6 등)



사진 3 : 배수관 토사 및 이물질 퇴적  
(MP6, MP7, MP12)



사진 4 : 난간 이탈(MP3, MP5, MP8 등 )

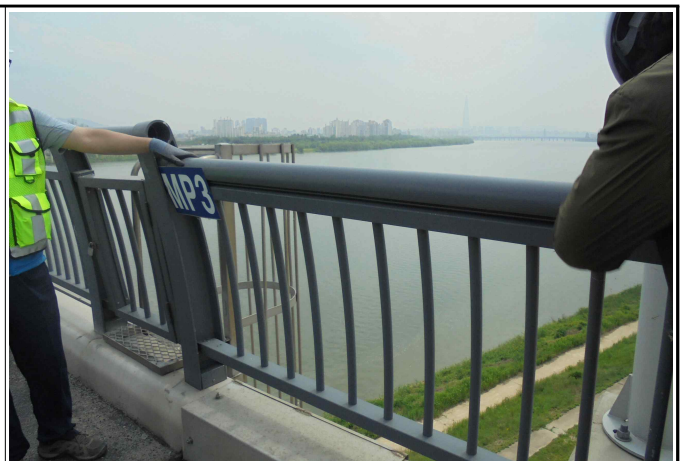




사진 5 : 신축이음 파손(MP3, MP10, FA2)



사진 6 : 신축이음 토사 퇴적(MP12)

