

서울특별시한강사업본부



수신 수신자참조

(경유)

제목 풍수해 담당자 간담회 개최 안내

1. 한강사업본부 치수과-1646호('18.5.8)와 관련입니다.
2. 금년 풍수해 대비 모의훈련을 5.25(금) 실시하고자 계획 하였으나, 지난 5.17~19일 강우 및 팔당댐 방류에 따라 훈련내용의 실제 수행으로 계획을 취소하고, 아래와 같이 간담회를 개최하오니, 담당자는 참석하여 좋은 의견을 개진하여 주시기 바랍니다.

가. 간담회 개최 개요

- 1) 일 시 : 2018. 5. 25(금) 16:00
- 2) 장 소 : 한강재난안전대책본부 상황실(2층)
- 3) 참석대상 : 본부 치수과 및 안내센터 수방담당 등 20명
- 4) 안 건 : 금회 수방대책 검토 및 강우량, 팔당댐 방류량, 서해 조석에 의한 한강수위에 미치는 영향 등 토의

붙임 : 5.17 ~ 5.19일 수방현황 및 피해복구 결과 보고 1부. 끝.

치수과장 철

수신자 한강 11센터

주무관

최규석

주무관

권혁제

치수과장

05/23
신용철

협조자

시행 치수과-1884 (2018.5.23.) 접수 ()

우 04770 서울특별시 성동구 강변북로 257 /

전화 02-3780-0644 / 전송 02-3780-0744 / / 대시민공개

시 민

주무관	치수과장	시설부장
협 조 기획예산과장 시설관리과장 주무관 주무관		

문서번호	치수과-1879
결재일자	2018.5.23.
공개여부	대시민공개
방침번호	



- 비상근무기간 (5.17 ~ 5.19) -
수방현황 및 피해복구 결과 보고

추진근거	대내(외) 협력 현황			사 업 비
	부서(단체)명	협의내용	협의결과	



2018. 5

한강사업본부 치수과

수방현황 및 피해복구 결과 보고

금번 강우(5.16~5.18)에 따른 한강공원 침수지역 청소 및 “빨” 제거를 시행하고, 소요예산 및 조치계획에 대해 보고 드림

강우 및 댐 방류량 현황

강우량 현황

(5.18 24:00 기준)

지역	일별 강우량				5월 누계	년 누계
	소계	5.16	5.17	5.18		
서울	134.5	45.0	83.0	6.5	202.0	419.9
홍천	196.0	13.0	158.5	24.5	255.3	470.2
춘천	123.0	15.7	90.0	17.3	187.5	402.2
충주	76.7	24.5	9.5	42.7	144.4	377.5

팔당댐 방류량 및 잠수교 수위

일시	팔당댐 방류량 (톤/초)	잠수교 수위 (m)	비고
5.18(금) 06:10	6,334	5.51	팔당댐 최대 방류량
10:40	6,318	6.89	잠수교 최고 수위
16:00	5,924	6.19	빨 제거 및 청소 작업

- 잠수교 침수(6.5m) 시간 : 5.18(금) 09:40 ~ 13:30 (3시간 50분)

대피 및 침수 현황

시설물 대피

- '18.05.18(금) 07:30 : 반포 한강공원 시설물 대피 시작

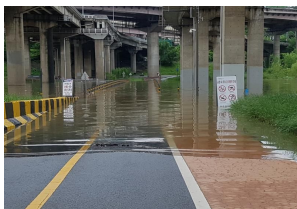
공원명	광나루	잠실	독섬	잠원	반포	이촌	여의도	양화	망원	난지	강서
대상 (440)	33	40	72	36	26	43	77	21	33	54	5
대피 (23)	-	-	-	-	23	-	-	-	-	-	-



반포공원 시설물 대피 (전, 중, 후)

○ 공원별 침수현황

구 분	침 수 지 역
광나루	천호대교 하류 도선장 침수 (5/18)
잠 실	탄천교 자전거 도로 및 도선장, 어도 진입로 침수 (5/17)
뚝 섬	영동대교~잠실대교 저수호안 산책로 (7/18)
잠 원	신청담 나들목 앞 선착장 등 저수호안 산책로 (7/18)
반 포	세빛섬 앞 ~ 잠수교 ~ 수변무대 구간, 달빛광장 주변 전거도로 및 서래섬 산책로 (7/17) 노랑대교 하부 자전거 도로 (5/18)
이 촌	잠수교 복단 자전거도로 (5/18)
여의도	여의상류 I.C ~ 여의하류 IC간 자전거도로, 서울마리나 ~ 물빛무대 저지대 호안가 (5/17)
양 화	당산철교 ~ 양화선착장 호안가 산책로, 안양천 합류부 (5/18)
망 원	함상공원 아래 및 절두산주변 자전거 도로 (5/18)
난 지	선암 선착장 ~ 조종면허 시험장 (난지 물놀이장 포함) 산책로 (5/18)
강 서	안내센터 앞 자전거 도로 및 산책로 (5/18)



탄천교 침수 (5.17)



잠수교 침수 (5.18))



선유교 하부 (5.18)



망원 함상공원 앞 (5.18)

□ 복구 및 뱀 제거 작업 소요비용

○ 대피 시설물 원상복구

- 일 시 : '18. 5 18(목) 14:00~ 18:00
- 작업방법 : 사전 임대 협약된 업체의 장비 투입
- 공원별 투입장비 현황 및 소요비용

공 원 별	대피시설 수	투 입 장 비			소요비용 (천원)	비 고
		지게차	화물차	크레인		
반 포	23	3	1	-	2,816	
계	23	3	1	-	2,816	

※ 기 확보된 사무관리비 활용 (한강공원 하천시설 유지관리비 및 개선의 사무관리비 지출)

○ “빨”제거 및 노면청소 작업

- 작업일시

· ‘18. 5. 18(금) 16:00 ~ 5. 22(화) 18:00

- 작업방법 : 사전 계약된 연간단가업체의 장비 및 인력 투입



반포 달빛광장

노랑대교 하부

망원 자전거도로

- 소요비용

공 원 별	작업기간	소요예산	투 입 장 비	비 고
강북 4개 공 원	‘18. 5.18 ~ 5.22	23백만원	- 장비 : 로더 4대, 물차 9대 - 인력 : 인부 39명	뚝섬, 이촌, 망원, 난지
강남 4개 공 원	‘18. 5.18 ~ 5.22	177백만원	- 장비 : 로더 35대, 물차 34대 - 인력 : 인부 88명	잠실, 반포, 여의도, 양화
계		200백만원	로더 39대, 물차 43대, 인력 127명	

○ 복구 및 “빨” 제거 등 소요비용 총괄

구 분	작 업 내 용	소 요 예 산	비 고
시설물 대피 및 복구	- 공원 침수에 따른 화장실, 사무실 등 대피 및 물빠짐 후 원상복구	2.8백만원	자체예산 사용 (안내센터 집행)
빨 제거 및 청소작업	- 침수공원 자전거도로 및 산책로 등 청소 빨 제거 작업	200백만원	재난관리기금 지원 요청
계		202.8백만원	

□ 소요예산 조치계획

○ 시설물 대피·복구에 따른 소요비용은 자체예산 사용

○ 빨 제거 및 노면청소에 소요되는 예산은 재난관리기금 전액 지원요청

- 기금 요청액 : 200백만원

□ 행정 사항

- **모의훈련(5.25) 계획 취소 및 안내센터 수방담당자 간담회 개최**
 - 취소 사유 : 금회 강우 및 팔당댐 방류에 따라 모의훈련 내용 실질적 수행
 - 수방담당자 간담회 개최
 - 일 시 : '18. 5. 25(금) 16:00 ~
 - 참석대상 : 본부 치수과 및 안내센터 수방담당 등 20명
 - 안 건 : 금회 수방대책 검토 및 강우량, 팔당댐 방류량, 서해 조석이 한강수위에 미치는 영향 등 토의
- **뺨 제거 및 청소비용은 재난관리기금 배정 후 설계변경 및 정산처리**
 - 강북지역 뺨제거 등 : 하천시설 및 자전거도로 유지보수에 포함
 - 강남지역 뺨 제거 등 : 접근시설 유지보수에 포함. 끝.