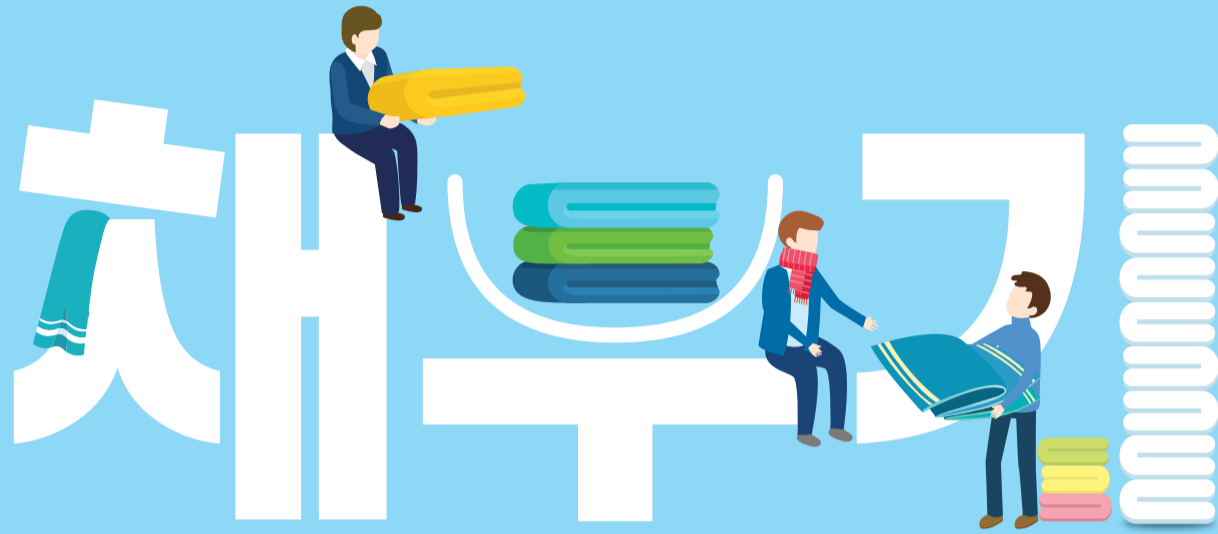


수도계량기 동파 예방법



수도계량기 보호통 내부에 보온재 등을 채워 넣어주세요



혹한시에는 수도꼭지를 조금 틀어주세요



계량기가 얼었을 때는 따뜻한 물수건을 사용해 녹여주세요



국내 최초 상수도분야
ISO 22000 국제인증 획득

※ 매년 동파계량기 교체 및 예방에 대한 많은 예산 투입은 상수도 요금 인상의 요인이 되고 있습니다.

아리수^愛 환경을 품다, 수도물^愛 건강을 담다
더 깨끗해지고 더욱 안전해진
서울의 수도물 아리수

