

양식2)

겨울철대비 도로시설물 안전점검 보고서

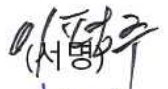
연번	시설명	점검결과 지적사항	조치결과(의견, 계획)	비고 (사진번호)
1	탄천2교	-위치 : 강남방향 진입램프 -규모 : 배수구 낙엽적치	직영보수반 작업완료	(1-1)
2	탄천2교	-위치 : 송파방향 전망대앞 -규모 : 조인트 유간 이물질퇴적	직영보수반 작업지시	(2-1)
3	탄천2교	-위치 : 강남구측 A1 하부 -규모 : 배수구하부 오물로 막힘	직영보수반 작업지시	(3-1)

따로붙임 : 점검 및 정비사진 1부.

2019. 11.

점검자 직) 시설6

성명) 이 평 주




점검자 직) 시설7

성명) 김 중 섭

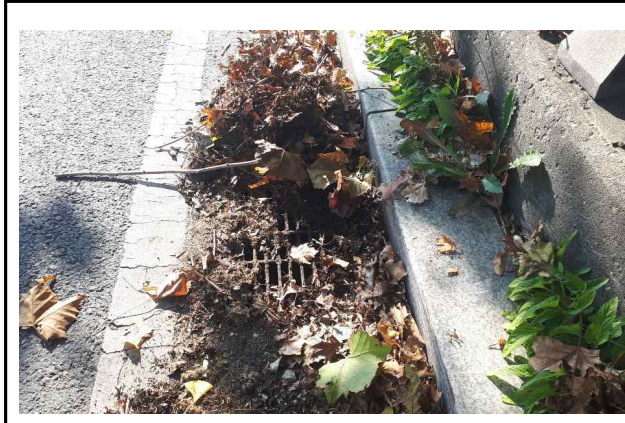


외부 전문가 직) 시설안전자문위원(탄천2교 전담)

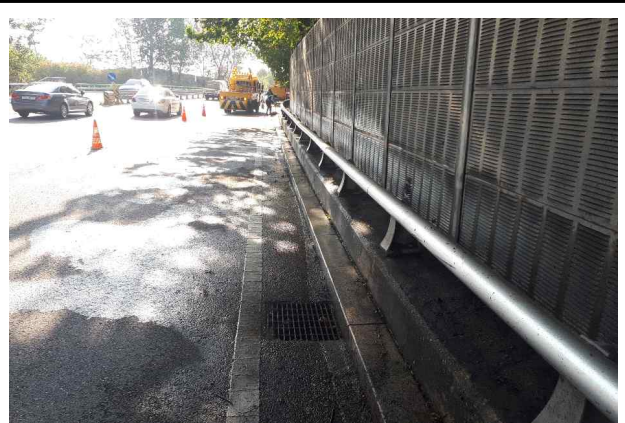
성명) 안 병 직



□ 점검 및 정비 사진



1번: 배수구 낙엽적치(탄천2교,강남방향램프)



정비 후



2번: 조인트유간 청소(탄천2교 송과방향 전망대)

직영보수반 작업지시

정비 후



3번: 배수구하부 막힘(탄천2교 A1 강남구측)



정비 후