

출 장 결 과 보 고 서

주무관	전시기획과장		결재
협조			

명에 의해 2022년 2월 22일부터 23일까지 가을특별전 전시기획안 작성 관련 자료 조사를 위한 관외 출장을 실시하고, 그 결과를 아래와 같이 보고합니다.

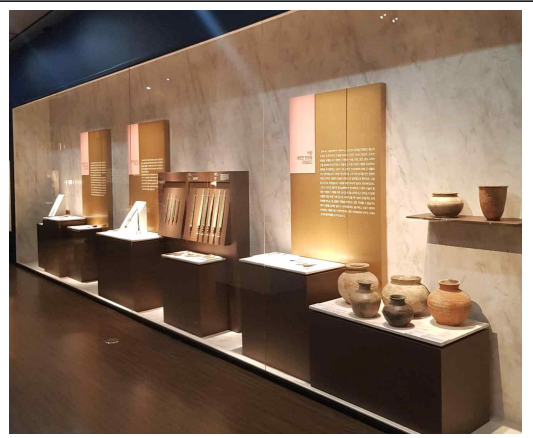
2022. 02. 24.

보 고 자 : 지방학예연구소 성명 : 최충기

보 고 내 용	
일 시	2022. 02.22.(화) ~ 02.23.(수)
건 명	출장결과보고서(가을특별전 전시기획안 작성을 위한 자료조사)
내 용	<p><input type="checkbox"/> 개요</p> <ul style="list-style-type: none"> ○ 출 장 자 : 최충기 (전시기획과 학예연구소) ○ 출 장 지 : 고령대가야박물관, 국립경주박물관 ○ 출장목적 : 2022 가을특별전 전시기획안 작성 관련 자료조사 <p><input type="checkbox"/> 업무내용</p> <ul style="list-style-type: none"> ○ 고령대가야박물관 <ul style="list-style-type: none"> -정동락(대가야박물관 관장), 손정미(대가야박물관 학예연구소) 면담 -대가야박물관 소장 백제계 유물 현황 조사 -상설전시실 관람 ○ 국립경주박물관 <ul style="list-style-type: none"> -고대 한국의 외래계 유물 특별전시 관람 <p><input type="checkbox"/> 현장사진(고령대가야박물관)</p>



□ 현장사진(국립경주박물관)



비 고