

# 도봉산역 광역환승센터 출구번호 지정여부 검토의견

7호선 도봉산역 환승통로 게이트를 경유하여 광역환승센터를 이용하는 승객이 증가하고 있으나, 역사내 각종 안내표지판내 출구번호가 없어 이용불편을 초래한다는 의견이 있어 이에대한 출구번호를 지정(#4번출구) 가능여부를 검토코자 함

## I

### 관련근거

- 외부출입구 출입구번호 지정 개선(안) [기술본부장방침 No 303('05.08.01)]
  - 환승역 및 도심부 역세권 혼잡역 : 기존출구 번호에 “-1” 부여
  - 일반역 : 안내체계 기준에 의거 시계방향으로 번호 부여
- 도봉산역 광역환승센터 출구번호 부여 검토요청 [서비스지원처-2099('16.05.31)]
  - 도봉산역 광역환승센터 앞 폴사인 출구번호(#4번) 부여

## II

### 검 토

#### 출구번호 지정요건

역사내 출입구번호 부여시에는 일반적으로 다음과 같은 조건을 충족시 출구번호를 부여하고 있음.

- ① 해당역 구조물과 직접 연결되어 내·외부로 직접 출입이 가능해야 하고
- ② 해당 출입구를 유도하는 안내표지판이 체계적으로 설치되어 있어야 하며,
- ③ 해당 출입구 이용시 일동선으로 연결되어 이용에 불편함이 없어야 하고,
- ④ 관리주체가 다르더라도 해당 출입구를 유도하는 각종 안내표지판에 대한 유지관리는 지속적으로 유지되어야 함.

#### 출입구 번호 부여가능 여부 검토

- 해당 광역환승센터 이용시 환승통로까지만 안내표지판이 유도되어 있고, 해당 건물 내에서는 출구 유도가 되어있지 않으며,

- 광역환승센터 건물의 경우 출입구가 몇 개소로 분산되어 있어 고정 출입구 지정이 어렵고,
- 현재 설치된 폴사인은 해당 건물을 통하여 지하철을 이용가능토록 방향유도 개념으로 설치한 사항이지 출입구 위치를 안내하기 위한 목적으로 설치한 사항은 아니며,
- 광역환승센터의 경우 해당 역과 연결된 하나의 건물로 보아야 할것으로 판단됨.

## II

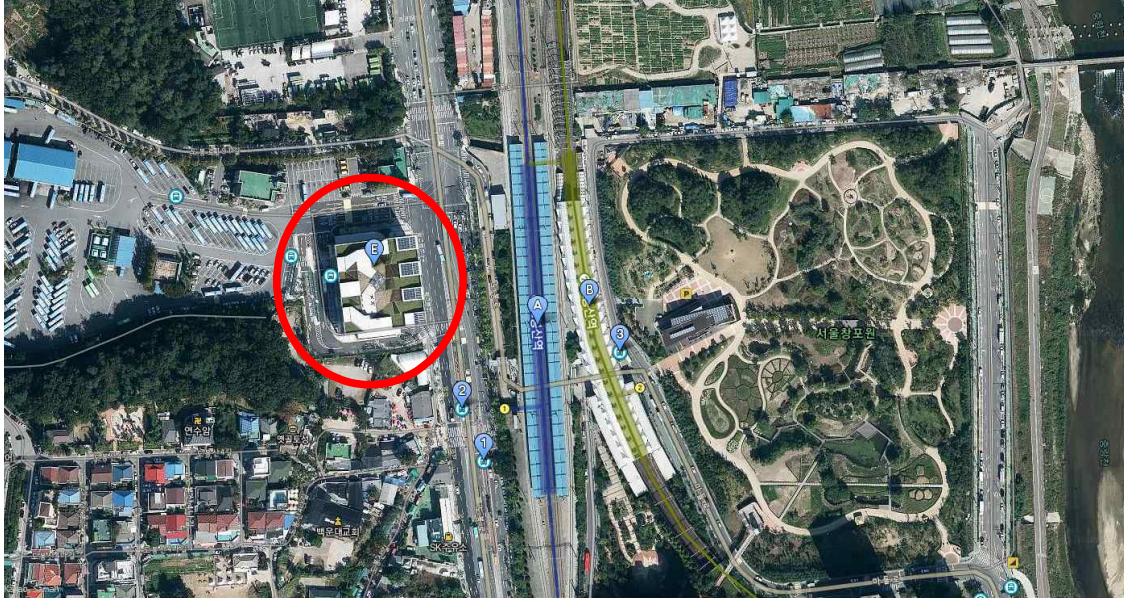
## 검토결과

도봉산역 승강장 및 대합실 그리고 환승통로내에는 광역환승센터를 별도로 유도하고 있고, 광역환승센터내 출입구가 여러개소로 분산되어 있어 현재 설치된 폴사인에 출구번호 부여시 오히려 혼란이 발생할 것으로 사료되기에 출구번호 부여없이 현상태로 유지하는 것이 타당하다고 판단됨.

첨 부 : 위치도 및 역사현황도 1부. 끝.

## [위치도 및 환승센터 현황]

### 위치도

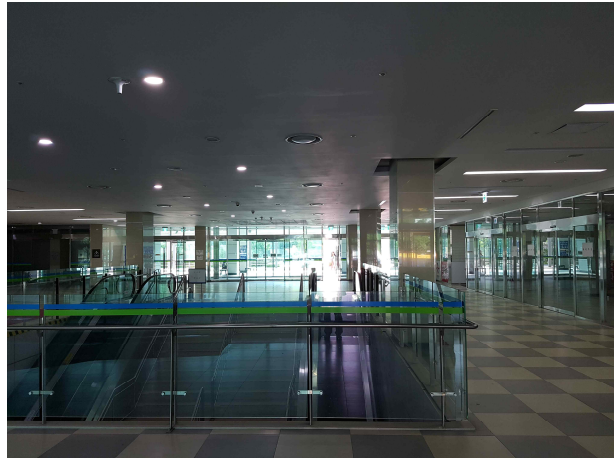


※ 환승센터의 경우 역사와 연결된 하나의 건물이지 일반적인 역사 출입구와는 차이가 있음

### 역사현황도



※ 환승통로를 지나 환승센터 건물내에서는 유도표지판이 미설치됨



※ 환승센터 건물내 출입구가 여러개소로 분산되어 있어 특정 출입구 지정이 어려움