

양식2)

## 도로시설물 안전점검 보고서

연번	시설명	점검결과 지적사항	조치결과(의견, 계획)	비고 (사진번호)
1	중량교	잡초 산재	직영반 조치완료	1
2	고산차교	잡초 산재	직영반 조치완료	2
3		빗물받이 퇴적물	직영반 조치완료	3
4	정릉천교	빗물받이 퇴적물	직영반 조치완료	4
5	두물다리(정)	특이사항없음	-	-
6	무학교	잡초 산재	직영반 조치완료	5
7	황학교	쓰레기 산재	직영반 조치완료	6
8	영동대교북단고가차도	충격흡수시설 손괴	일상유지보수업체 작업지시(조치예정)	7
9		도로소파	직영반 조치완료	8
10		배수로 퇴적물	직영반 조치완료	9
11	뚝섬고가차도	빗물받이 퇴적물	직영반 조치완료	10
12	금호고가차도	도로소파	직영반 조치완료	11
13		배수로 퇴적물	직영반 조치완료	12
14	마장지하차도	쓰레기 산재	직영반 조치완료	13

따로붙임 : 점검 및 정비사진 1부.

2019. 8.

점검자 직) 지방시설 주 사  
 직) 지방시설 주 사

성명) 정 용 재 *정용재* (서명)  
 성명) 이 경 수 *이경수* (서명)

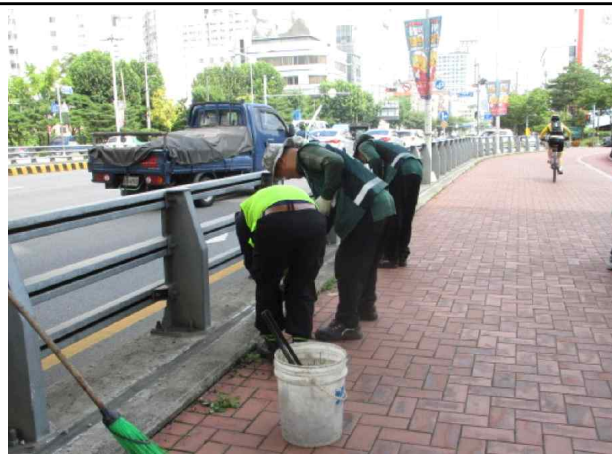
□ 점검 및 정비 사진



1. 중랑교 잡초 산재



직영반 조치완료



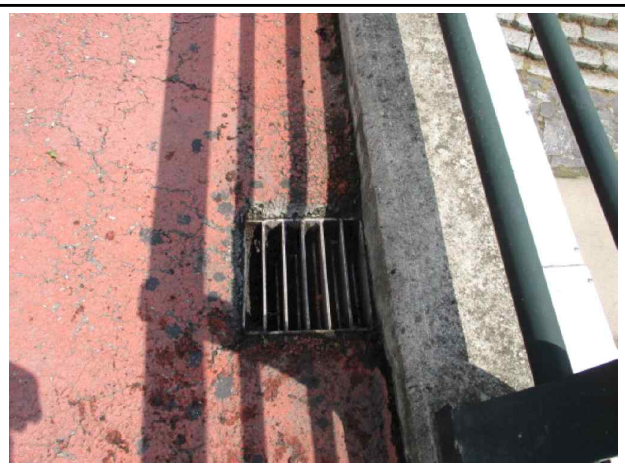
2. 고산자교 잡초 산재



직영반 조치완료



3. 고산자교 빗물받이 퇴적물



직영반 조치완료



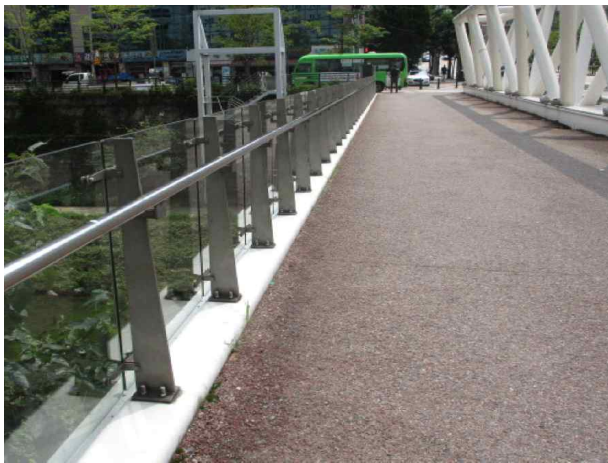
□ 점검 및 정비 사진



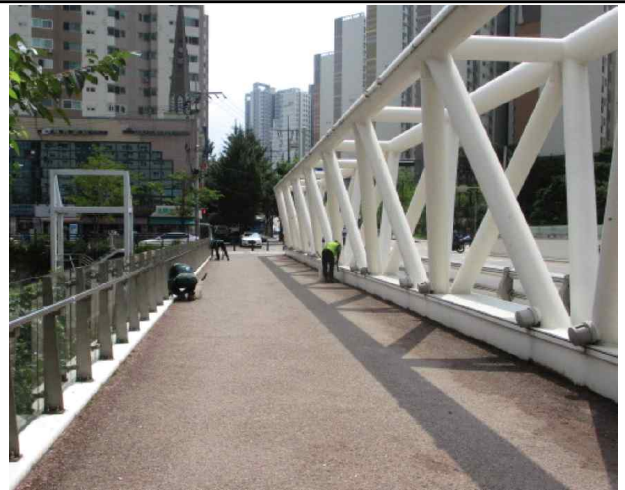
4. 정릉천교 빗물받이 퇴적물



직영반 조치완료



5. 무학교 잡초 산재



직영반 조치완료



6. 황학교 쓰레기 산재



직영반 조치완료



□ 점검 및 정비 사진



7. 영동대교북단고가차도 충격흡수시설 손괴



일상유지보수업체 작업지시(조치예정)



8. 영동대교북단고가차도 도로소파



직영반 조치완료



9. 영동대교북단고가차도 배수로 퇴적물



직영반 조치완료



□ 점검 및 정비 사진



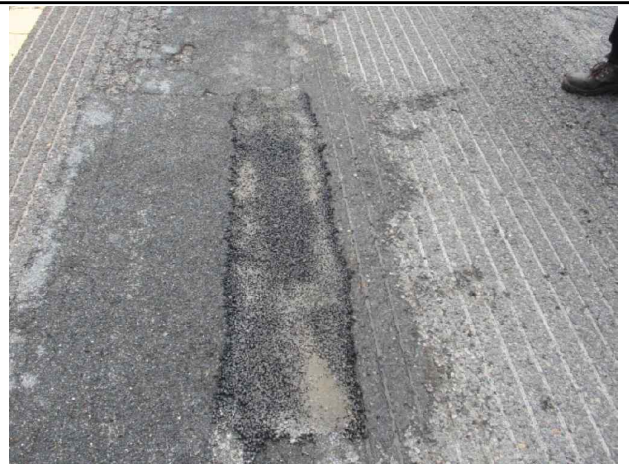
10. 뚝섬고가차도 배수로 퇴적물



직영반 조치완료



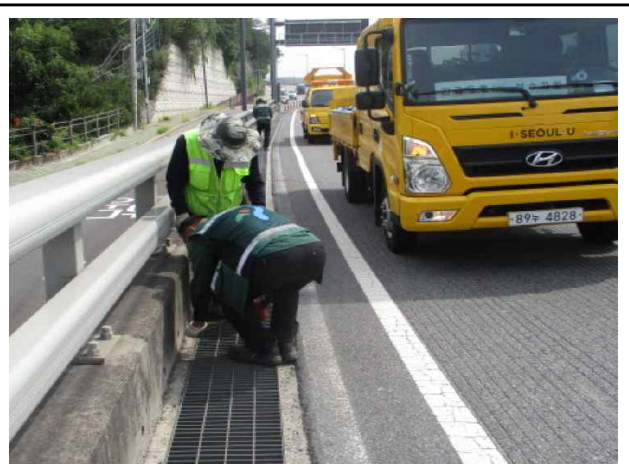
11. 금호고가차도 도로소파



직영반 조치완료



12. 금호고가차도 배수로 퇴적물



직영반 조치완료

□ 점검 및 정비 사진



13. 마장지하차도 쓰레기



직영반 조치완료