

성북수도사업소청사 신축공사
최종감리보고서

2008. 08

(주)지타에스이엔씨건축사사무소
대표이사 : 최 탄 (인)

목 차

구 분	제 목
제 1 장	건설공사 및 감리용역 개요
1-1	건설공사 개요
1-2	감리용역 개요
1-3	설계 용역 개요
1-4	위치도
제 2 장	공사추진내용 실적
2-1	기성 및 준공검사 현황
2-2	공종 및 년도별 추진실적
2-3	설계변경 현황
2-4	실정보고 처리현황
2-5	발주청 지시사항 처리현황
2-6	주요인력 및 장비 투입현황
2-7	하도급 현황
2-8	감리용역 설계변경 현황
2-9	감리원 투입현황
제 3 장	검측내용 실적종합
3-1	검측관리실적
3-2	검측관리 종합분석
제 4 장	품질시험·검사총괄
4-1	품질관리자
4-2	시험장비 사용현황
4-3	시험실 배치 평면도
4-4	품질시험·검사성과 총괄표
4-5	품질관리 종합분석

구 분	제 목
제 5 장	주요자재 관리실적 총괄
5-1	자재공급원 승인현황
5-2	주요자재 투입현황
5-3	주요자재관리 종합분석
제 6 장	안전관리 실적종합
6-1	안전관리 조직도
6-2	안전보건 교육현황
6-3	안전점검 현황
6-4	산업안전보건관리비 사용실적
6-5	안전관리 종합분석
제 7 장	분야별 기술검토 실적종합
7-1	분야별 기술검토 현황
7-2	주요기술검토내용
제 8 장	종합분석

제 1장 건설공사 및 감리용역 개요

1-1 건설공사 개요

1-2 감리용역 개요

1-3 설계용역 개요

1-4 위치도

제 1장 건설공사 및 감리용역 개요

1-1 건설공사개요

- 공 사 명 : 성북수도사업소청사 신축공사
- 위 치 : 서울특별시 동대문구 신설동 109-20
- 공사종류 : 업무시설(공공청사)
- 사업개요
 - 대지면적 : 3,293.20m²
 - 건축면적 : 1,174.66m²
 - 연 면 적 : 4,615.38m²
 - 건 폐 율 : 35.67%
 - 용 적 율 : 100.29%
- 계약일자 및 준공예정일자

공 종	계 약 일 자	준공예정일자	비 고
건축/토목/기계	2006년 12월 14일	2008년 08월 11일	
전기	2006년 11월 17일	2008년 08월 11일	
통신	2006년 11월 17일	2008년 08월 11일	
폐기물처리용역	2006년 10월 11일	2007년 03월 30일	준공완료
조경	2007년 12월 26일	2008년 06월 08일	

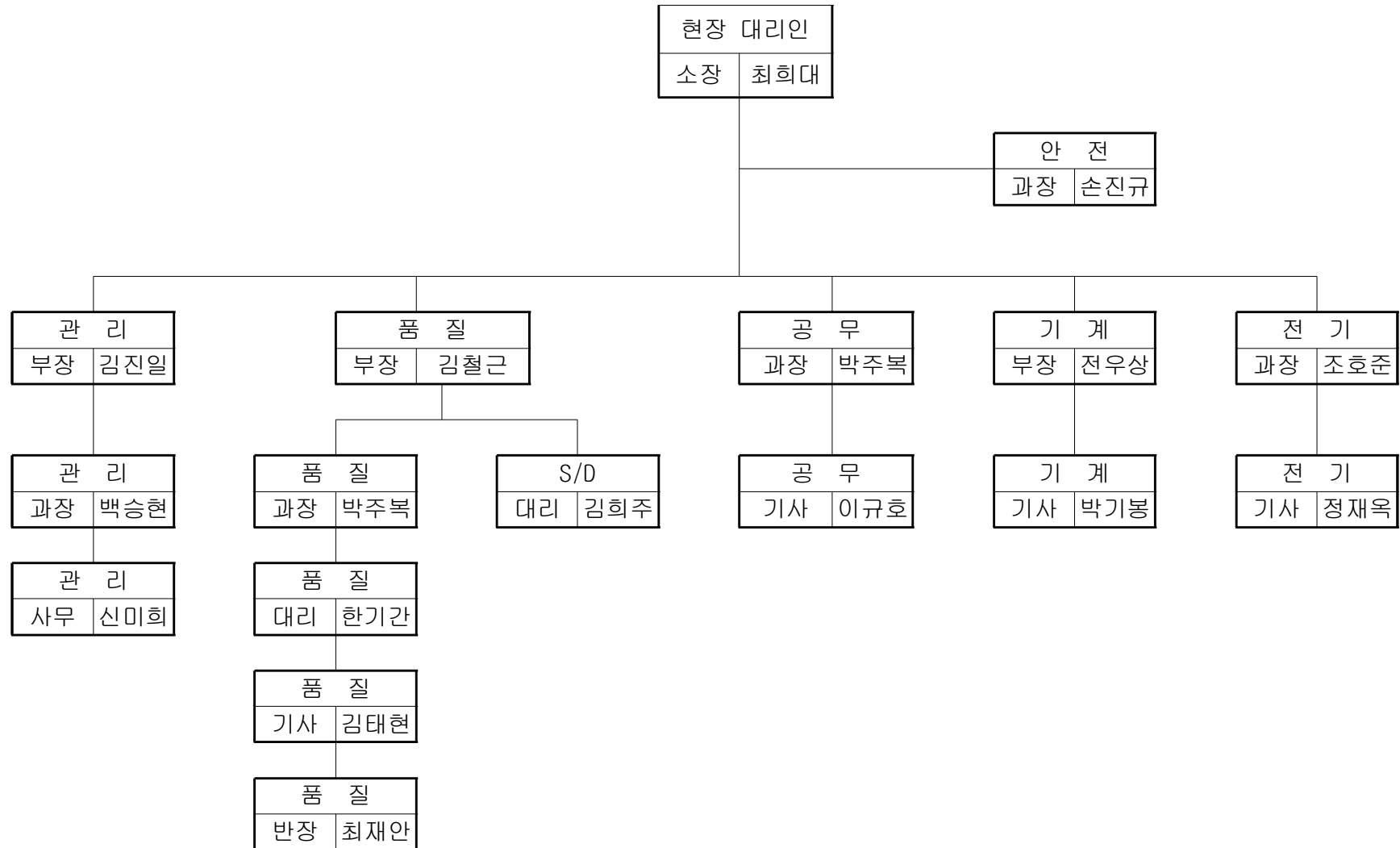
- 낙찰률
 건축/토목/기계(86.062%), 전기(86.746%), 통신(87.751%), 폐기물(87.301%), 조경(87.748%)

- 시공회사 : 단독, 분담이행방식

건축/토목/기계	전 기	통 신	폐 기 물		조 경
신안종합건설	금광산전(주)	(주)선진네트콤	마평산업개발(주)	55.00%	천마산건설(주)
			(주)대아 E.D.I	45.00%	

- 입찰방법 : 일반경쟁입찰방식

◦ 건설 현장 조직도



1-2 감리용역 개요

- 제1차 계약일자 : 2006년 12월 20일
- 제2차 계약일자 : 당초 2007년 11월 12일
 - 제1회 변경 2007년 11월 19일(물가변동 금액 증)
 - 제2회 변경 2008년 02월 25일
 - (주)공간에이엔엠건축사사무소가 (주)공간종합건축사사무소로부터 감리업무 전부를 양수함.
 - 제3회 변경 2008년 03월 21일
 - (주)공간에이엔엠건축사사무소에서 (주)지티에스이엔씨건축사사무소로 상호 변경
- 준공예정일자 : 2008년 8월 11일
- 당초계약금액 : 360,000,000원
 - 변경계약금액 : 378,531,000원(물가변동으로 인한 계약금액 조정)
- 감리회사 당초 : (주)공간종합건축사사무소
 - 1회 변경 : (주)공간에이엔엠건축사사무소
 - 2회 변경 : (주)지티에스이엔씨건축사사무소(상호변경)
- 낙찰률 : 88.24%
- 입찰방법 : PQ 일반경쟁입찰
- 감리단 조직표

[상 주 감 리 원]

담 당		총 괄							
감리사		김 병 철							
담 당	건축분야	담 당	기계분야	담 당	토목분야	담 당	전기,통신	담 당	조경분야
감리사보	최갑철	감리사보	계영찬	감리사보	김영일	중급	김돈식	감리사보	서은령

[비 상 주 감 리 원]

구 분	성 명	기 술 자 격 종 목
수석감리사(건축)	하 한 기	시 공 기 술 사
수석감리사(토목)	이 동 주	토 목 기 사
수석감리사(기계)	공 경 일	건설기계설비기술사
특급(전기)	한 태 수	전기공사기사1급
특급(통신)	이 구 술	정보통신기사1급
특급(소방)	임 행 순	소방안전기사1급
수석감리사(조경)	김 재 만	조 경 기 사

1-3 설계 개요

■ 건축

◦ 시설개요

- 위치 : 서울특별시 동대문구 신설동 109-20번지
- 층 수 : 지하1층, 지상5층, 연면적 4,615.38㎡
- 주요구조 : 철근콘크리트조
- 주요마감 : 외부 무석면압출성형시멘트판넬, 적삼목사이딩, TPG 글라스, 일부커튼월
- 층별면적 : 지하1층 1,312.76㎡
지상1층 761.40㎡
지상2층 749.40㎡
지상3층 627.86㎡
지상4층 581.71㎡
지상5층 582.25㎡

◦ 부대개요

- 안내촉지도, 국기게양대, 접이식대문, 볼라드

■ 토 목

◦ 우·오수 등의 배수시설

- 옥외 우수트렌치, 우·오수 맨홀(D=900) 및 관로(D=450, D=300)

◦ 포장공사

- 고압블럭포장 구간(T=60)
- 아스콘포장 구간(T=625, T=300)
- 화강석 및 콘크리트 경계석

■ 기 계

◦ 냉온열원 설비

- 냉열원 공기조화기 : 433.220kcal/h
- 온열원 공기조화기 : 444.402kcal/h
- 진공온수 보일러 : 200.000kcal/h

◦ 위생설비

- 급수량 : 기구 종류별 1일 사용량 91.640 l/day

소화용수 : 21.2ton

냉각탑 보급수량 : 31.2ton

- 급탕량 : 기구별 사용용량 5,760 l/h

◦ 배수설비

- 기계실 집수정 : 400 l/min×2대
- 지하주차장 집수정 : 100 l/min×2대
- PIT층 집수정 : 200 l/min×2대
- 지하1층 주방 및 화장실 집수정 : 200 l/min×2대

- 소화설비
- 소화용수 : 21.2TON
- 주·예비 펌프 1,060 ℓ /min × 60M 2대
- 충압펌프 60 ℓ /min × 60M 1대
- 태양열 집열 면적 : 171㎡

■ 전 기

- 수변전설비 : 수전전압 22.9KV
변전실 CUBICLE 9면
변압기 200KVA 1대, 400KVA 1대
- 비상발전기 : 165KW 1대
- 피뢰설비, 접지설비 각 1식

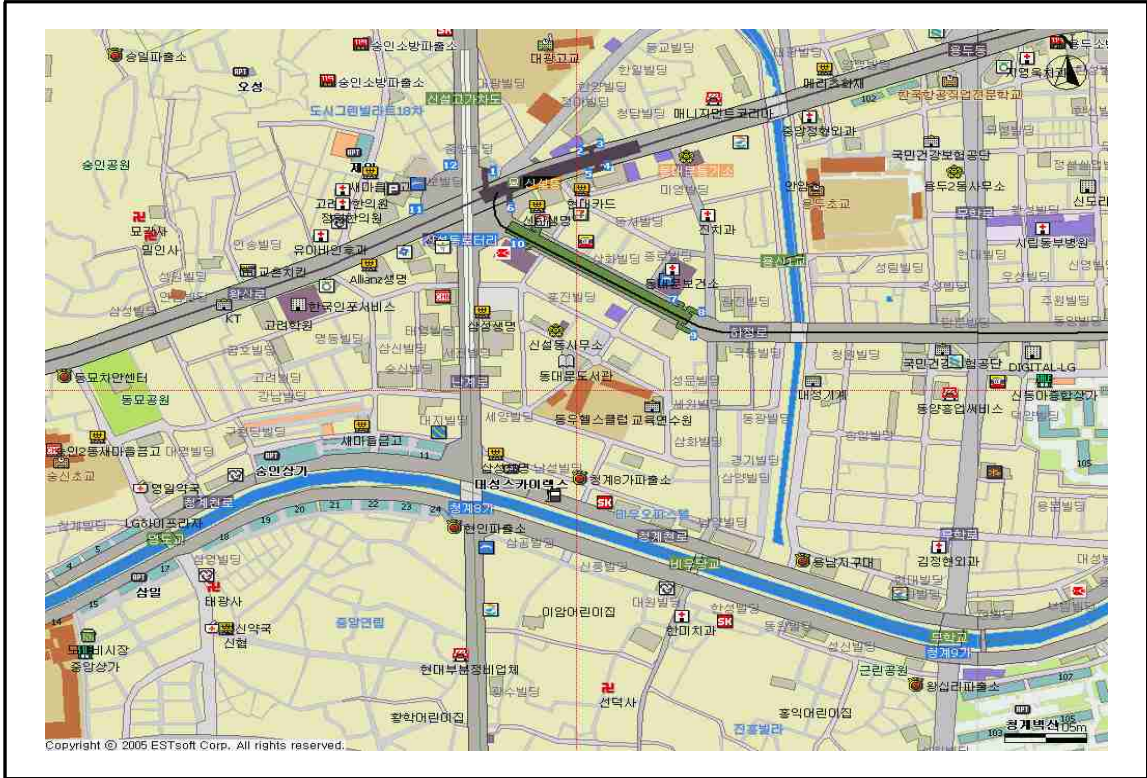
■ 통 신

- MDF : 국선 200P, 사선 : 1600P
- 음성유도기 6대
- TV 안테나 설비 1식
- A/V 설비(2층 회의실, 5층 강당)
- 주차설비 1식
- CCTV 12대

■ 조 경

- 녹지면적 : 704.90㎡ (지상부:583.59㎡, 옥상부:120.95㎡)
- 수목식재
- 키큰나무(교목): 162주
- 키작은나무(관목): 3,380주
- 초화류 : 3,855주
- 잔디 : 184.5㎡
- 시설물 : 앉음벽, 식재플랜터, 메쉬웬스, 등의자, 조명등
- 포장 : 점토블럭, 목재 바닥판, 잔디블럭

1-4 위치도



[조 감 도]



제 2장 공사추진내용 실적

2-1 기성 및 준공검사 현황

2-2 공종 및 년도별 추진실적

2-3 건설공사 설계변경 현황

2-4 실정보고 처리현황

2-5 발주처 지시사항 처리사항

2-6 주요인력 및 장비 투입현황

2-7 하도급 현황

2-8 감리용역 설계변경 현황

2-9 감리원 투입현황

2-2 공종 및 연도별 추진실적(건축/기계/토목/소방)

공종	분야	단위	전체		2005년도(1차)		2006년도(2차)		비고
			공사량	공사비	공사량	공사비	공사량	공사비	
건축공사	공통가설공사	식	1	182	1	121	1	61	
	가설공사	식	1	1,111	1	637	1	473	
	파일및지정공사	식	1	430	1	392	1	37	
	철근콘크리트공사	식	1	4,033	1	1,839	1	2,195	
	철골공사	식	1	748	1	377	1	371	
	조적공사	식	1	294	1	49	1	245	
	방수공사	식	1	280	1	51	1	229	
	타일공사	식	1	122	1	0	1	122	
	석공사	식	1	376	1	0	1	376	
	목공사	식	1	354	1	0	1	354	
	금속공사	식	1	2,467	1	8	1	2,459	
	미장공사	식	1	540	1	20	1	520	
	창호공사	식	1	1,990	1	0	1	1,990	
	유리공사	식	1	693	1	0	1	693	
	도장공사	식	1	209	1	0	1	209	
	수장공사	식	1	1,669	1	74	1	1,595	
	지붕및흡통공사	식	1	54	1	0	1	54	
	잡공사	식	1	8	1	0	1	8	
	인테리어공사	식	1	799	1	0	1	799	
	유비알공사	식	1	1,401	1	0	1	1,401	
	골재비및운반비	식	1	60	1	9	1	50	
	작업부산물(-)	식	1	-9	1	-7	1	-2	
	온실이전및철거	식	1	27	1	27	1	0	
	기존건물철거	식	1	76	1	0	1	76	
	품질시험비공사	식	1	4	1	2	1	2	
	주요자재대	식	1	4,696	1	3,286	1	1,410	
	가구공사	식	1	1,035	1	0	1	1,035	
	철재연결의자	식	1	27	1	0	1	27	
폐기물처리비	식	1	53	1	11	1	42		
색채디자인비	식	1	49	1	17	1	32		
소계			1	23,776		6,914		16,862	

공 종	분 야	단 위	전 체		2005년도(1차)		2006년도(2차)		비 고
			공사량	공사비	공사량	공사비	공사량	공사비	
토 · 조 경 공 사	토공사	식	1	472	1	355	1	117	
	SHEET PILE공사	식	1	306	1	197	1	109	
	가시설공	식	1	90	1	86	1	4	
	하수공사	식	1	42	1	0	1	42	
	포장공사	식	1	34	1	0	1	34	
	상수공사	식	1	3	1	0	1	3	
	부대공사	식	1	79	1	69	1	9	
	운반비	식	1	14	1	14	1	0	
	자재비	식	1	430	1	275	1	155	
	조경공사	식	1	256	1	0	1	256	
	소계	식	1	1,727		4,518		2,459	
기 계 공 사	기계설비공사	식	1	7,768	1	209	1	7,559	
	열병합배관공사	식	1	256	1	0	1	256	
	자동제어설치공사	식	1	758	1	0	1	758	
	지급자재	식	1	674	1	73	1	600	
	TAB	식	1	62	1	0	1	62	
	소 계	식	1	9,518	1	283	1	9,236	
전 · 통 신 공 사	수변전설비공사	식	1	1,086	1	203	1	833	
	전력간선설비공사	식	1	530	1	0	1	530	
	전력간선설비공사	식	1	68	1	0	1	68	
	동력설비공사	식	1	131	1	0	1	131	
	전등설비공사	식	1	642	1	57	1	585	
	전열설비공사	식	1	288	1	24	1	264	
	접지및피뢰침설비공사	식	1	25	1	8	1	17	
	CABLE TRAY 설치공사	식	1	189	1	48	1	141	
	무선통신보조설비공사	식	1	16	1	0	1	16	
	조명설비설비공사	식	1	94	1	0	1	94	
	경관조명설비공사	식	1	164	1	2	1	161	
	소극장 무대장치공사	식	1	406	1	0	1	406	
	대회의실 음향설비공사	식	1	42	1	0	1	42	
	직원식당 음향설비공사	식	1	15	1	0	1	15	
	전기소방설비공사	식	1	219	1	22	1	197	
	엘리베이터공사	식	1	510	1	0	1	510	
	통합배선설비공사	식	1	313	1	39	1	275	
	CATV설비공사	식	1	55	1	5	1	51	
	CCTV설비공사	식	1	63	1	0	1	63	
	출입통제설비공사	식	1	105	1	0	1	105	
	방송설비공사	식	1	74	1	9	1	65	
	방송설비공사(장비)	식	1	24	1	0	1	24	
	교환대설비공사	식	1	245	1	0	1	245	
	소계	식	1	5,306	1	417	1	4,889	
순공사비	식	1	40,328	1	8,611	1	31,717		
제잡비	식	1	7,490	1	1,549	1	5,941		
공급가액	식	1	47,818	1	10,160	1	37,658		
부가세	식	1	4,782	1	1,016	1	3,766		
	총 계			52,600		11,176		41,424	

2-3 설계변경 현황

번호	일 자	관련문서	세부공사명(변경내용)	제 1차 설계변경			비고
		발송		당초	변경	증감	
1	05.06.24	동건(산기대)제05-91호	타워크레인 사양변경	67,747,212	234,298,659	166,651,447	
2	05.06.28	동건(산기대)제05-92호	쓰레기처리장 신설	10,777,630	21,558,740	10,781,110	
3	05.09.13	동건(산기대)제05-154호	흙막이 보강공사 및 30M도로 보도 복구공사	638,733,920	756,646,718	117,912,798	
4	05.10.11	동건(산기대)제05-167호	토공량 변경	523,437,344	521,756,526	-1,680,818	
5	05.11.28	동건(산기대)제05-203호	기계퍼니셔 마감 변경(지상4F~지상5F)	23,260,749	52,404,029	29,143,280	
6	06.01.12	동건(산기대)제06-014호	ROCK ANCHOR 삭제	46,750,750		-46,750,750	
7	05.05.20	동건(산기대)제05-60호	파일규격 및 항타공법(DRA)변경	1,444,093,502	1,856,878,185	412,784,683	
8	05.08.17	동건(산기대)제05-137호	시트파일 인접부 무근 CON'C타설		9,997,524	9,997,524	
9	06.04.20	동건(산기대)제06-085호	강관동바리 내역 누락	958,889,475	971,679,393	12,789,918	
10	06.04.20	동건(산기대)제06-084호	생활관 스라브 거푸집 변경	549,100,104	868,617,667	319,517,563	
11	05.09.21	동건(산기대)제05-159호	합벽거푸집 설치	14,196,394	33,230,323	19,033,929	
12	06.03.10	동건(산기대)제06-059호	유리점 지지공법 변경	456,479,129	309,049,436	-147,429,693	
13	05.11.21	동건(산기대)제05-198호	생기원 민원발생(가스저장고 및 폐수맨홀공사)		6,304,841	6,304,841	
14	06.01.23	동건(산기대)제06-024호	생기원 민원발생(옥상도막방수)		7,405,605	7,405,605	
15	06.05.19	동건(산기대)제06-102호	생기원 보온재 탈락		5,500,000	5,500,000	
16	06.01.24	동건(산기대)제06-026호	30M도로 및 10M도로 복구공사		34,426,797	34,426,797	
17	05.02.03	동건(산기대)제05-032호	SHEET PILE 인발자재 횡발생	20,514,945	60,923,177	40,408,232	
18	06.05.24	동건(산기대)제06-106호	기존건물 철거비	89,118,474		-89,118,474	
19	-	-	내부평면변경에 따른 설계변경→클럽룸 신설동	34,829,248		-34,829,248	
20	-	-	내부평면변경에 따른 설계변경	31,105,742,084	31,948,055,242	842,313,158	

번호	일자	관련문서		세부공사명(변경내용)	제 1차 설계변경			비고
		발송			당초	변경	증감	
21	06.07.26	동건(산기대)제06-149호		지상6층 캐노피 설치 위한 외부 비계공사 추가 설치		28,726,718	28,726,718	
22	06.09.13	동건(산기대)제06-180호		지상2층 연회장 바닥 마감재 변경(PVC타일→카펫타일)	12,221,932	18,998,603	6,776,671	
23	06.09.13	동건(산기대)제06-179호		고층부 생활관 공용복도 천장마감재 변경 (당초 계인 암면흡음텍스로 변경)	99,493,937	48,312,599	-51,181,338	
24	06.10.27	동건(산기대)제06-226호		저층부 공용화장실 조명개폐시스템 및 화장실 표시등 신설		13,615,493	13,615,493	
25	06.10.12	동건(산기대)제06-208호		지상6층 기계설비용 실외기 주변 안전보호망 설치	15,283,898	4,176,444	-11,107,454	
26	06.09.14	동건(산기대)제06-186호		소극장 철재 연결식 의자 수량 변경	33,594,608	34,733,408	1,138,800	
27	06.10.16	동건(산기대)제06-212호		고층부 생활관 세탁실(지상7층~18층)바닥마감재 변경	2,741,732	3,834,032	1,092,300	
28	06.10.17	동건(산기대)제06-215호		고층부 Core-1 ELEV.HALL 커튼박스 추가		935,678	935,978	
29	06.10.25	동건(산기대)제06-224호		지상9층 여자화장실 시스템 화장실 추가 설치		5,759,446	5,759,446	
30	06.10.27	동건(산기대)제06-225호		지상1층 편의시설(구 전산실)SLAB인상 및 지상2~5층 공조실 외부벽체 변경 등		8,643,940	8,643,940	
31	06.11.03	동건(산기대)제06-233호		지하1층~지상1층 편의시설 바닥미장 추가시공		13,721,294	13,721,294	
32	06.11.6	동건(산기대)제06-234호		지상 6층 가스저장고 시설에 따른 외부 석재 재시공 및 AL루바 신설		1,234,720	1,235,720	
33	06.11.15	동건(산기대)제06-242호		지상 6층 가스저장소 신설	816,132	14,543,261	13,727,129	
34	06.11.17	동건(산기대)제06-243호		소방설비용 연결송수구 이전에 따른 건축마감 추가		1,078,150	1,078,150	
35	06.11.22	동건(산기대)제06-251호		저층부 F.C.U 하부 먼지발생 억제 위한 에폭시페인트 추가		1,575,996	1,575,996	
		소계			36,147,823,199	37,898,620,483	1,750,797,284	
36	06.03.09	동건(산기대)제06-058호		가구공사 발주처 직접 발주에 따른 삭제	1,292,646,284		-1,292,646,284	
		계			37,440,469,483	37,898,620,483	458,151,000	

2-4 실정보고 처리현황

구분	접수일	문 서 번 호	지 시 사 항	처리사항
1	2005.2.23	공감제2005-02호	세부양식 승인요청	완료
2	2005.2.25	공감제2005-03호	자재승인 요청 제출(PHC파일)	완료
3	2005.2.28	공감제2005-06호	PHC파일 시항타 계획서 제출	완료
4	2005.2.28	공감제2005-07호	PHC파일 공장방문 결과보고	완료
5	2005.3.8	공감제2005-09호	PHC파일 항타 시공계획서 검토보고	완료
6	2005.3.10	공감제2005-10호	파일항타 관련검측 내용보고	완료
7	2005.3.11	공감제2005-12호	PHC파일 시항타 결과보고 및 Pile길이변경 실정보고	완료
8	2005.3.11	공감제2005-13호	착공계 검토보고	완료
9	2005.3.14	공감제2005-14호	파일항타 공법 변경검토	완료
10	2005.3.14	공감제2005-15호	파일자재 승인 요청검토	완료
11	2005.3.18	공감제2005-17호	폐기물 처리 1차 완료 검토보고	완료
12	2005.3.22	공감제2005-18호	DRA 시공현장 견학 보고	완료
13	2005.3.22	공감제2005-19호	파일공사 변경 실정보고	완료
14	2005.3.28	공감제2005-22호	설계도서 검토보고	완료
15	2005.3.28	공감제2005-23호	토공 및 가설흙막이공사 시공계획서 검토보고	완료
16	2005.4.4	공감제2005-24호	예정공정표 검토보고	완료
17	2005.4.1	공감제2005-26호	Pile 자재승인요청검토	완료
18	2005.4.6	공감제2005-27호	안전보건 관리비(2,3월) 사용내역 검토보고	완료
19	2005.4.8	공감제2005-28호	월간(2~3월)공정보고	완료
20	2005.4.18	공감제2005-32호	토목공사 하도급 계약 검토보고	완료
21	2005.4.27	공감제2005-41호	사토운반비 단가협의 요청	완료
22	2005.5.1	공감제2005-43호	안전보건관리비(4월)사용실적 검토보고	완료
23	2005.5.16	공감제2005-46호	가설 흙막이공사 보완도면 제출	완료
24	2005.5.18	공감제2005-50호	파일 절단비 요청에 대한 검토서 제출	완료
25	2005.5.19	공감제2005-54호	업무보고	완료
26	2005.5.24	공감제2005-58호	전기, 통신, 소방공사 하도급 계약검토보고	완료
27	2005.5.25	공감제2005-59호	장마철 대비 수방대책 수립보고	완료
28	2005.6.8	공감제2005-66호	흙막이 공사 관련 업무보고	완료
29	2005.6.9	공감제2005-69호	레미콘 공장검수 보고(세화산업)	완료
30	2005.6.9	공감제2005-70호	레미콘 자재승인 요청검토(이순사업)	완료
31	2005.6.9	공감제2005-71호	공사 일시 중단 승인요청	완료
32	2005.6.9	공감제2005-72호	기계설비, 소방설비공사, 하도급 계약 검토보고	완료
33	2005.6.14	공감제2005-75호	제 1회기성관련 업무보고	완료
34	2005.6.15	공감제2005-76호	가시설 흙막이 보강 및 도로복구 관련 승인	완료
35	2005.6.23	공감제2005-80호	시험실 설치 및 운영	완료
36	2005.6.23	공감제2005-81호	골조공사 공법변경 검토보고	완료

구분	접수일	문 서 번 호	지 시 사 항	처리사항
37	2005.6.28	공감제2005-85호	기존건물 철거비 미합의 부분에 대한 검토보고	완료
38	2005.6.30	공감제2005-87호	동방 도막방수 자재 검토 건	완료
39	2005.6.30	공감제2005-88호	국제 액체방수 자재검토 건	완료
40	2005.6.30	공감제2005-89호	대화정밀 액체방수 자재검토 건	완료
41	2005.6.30	공감제2005-90호	PC 대흥 공장검수	완료
42	2005.7.4	공감제2005-94호	하계휴가 계획서 제출	완료
43	2005.7.5	공감제2005-95호	기성관련(기존건물 철거)보고	완료
44	2005.7.8	공감제2005-97호	쓰레기 처리장 신설 검토보고	완료
45	2005.7.13	공감제2005-106호	철근 콘크리트공사 하도급 계약검토 보고	완료
46	2005.7.14	공감제2005-108호	타워크레인 완전 검사서 제출	완료
47	2005.7.15	공감제2005-111호	방수공사 하도급계약 검토보고	완료
48	2005.7.18	공감제2005-112호	우기대비 현장 지적사항 점검 제출	완료
49	2005.7.19	공감제2005-113호	지하층 골조 시공계획서 검토보고	완료
50	2005.7.20	공감제2005-114호	기계설비 T.A.B공사 하도급 계약 검토보고	완료
51	2005.7.21	공감제2005-115호	레미콘 공장 검수보고 (주)삼표	완료
52	2005.7.21	공감제2005-116호	레미콘 공장 검수보고 유진기업(주)	완료
53	2005.7.21	공감제2005-118호	PC부재 변경도면 제출	완료
54	2005.7.28	공감제2005-119호	흙막이 보강공사 관련 공사비 승인 요청 건 검토보고	완료
55	2005.7.29	공감제2005-122호	DRA공법변경에 따른 공사비 요청 검토보고	완료
56	2005.8.2	공감제2005-125호	철골공사 하도급 계약 검토보고	완료
57	2005.8.5	공감제2005-130호	수정공정표 제출 공기연장 요청건에 대한 검토보고	완료
58	2005.8.11	공감제2005-132호	기성(기존건물 철거부분)지급 요청에 대한 보고	완료
59	2005.8.17	공감제2005-136호	기존건물 철거부분 기성지급 요청의 건에 개한 검토보고	완료
60	2005.8.18	공감제2005-138호	현안사항 검토보고	완료
61	2005.8.21	공감제2005-144호	슈트파일 인접부위 무근 콘크리트타설 검토	완료
62	2005.9.2	공감제2005-150호	골조공법 변경에 따른 예정공정표(변경)검토보고	완료
63	2005.9.5	공감제2005-151호	현장점검결과 지적사항 조치완료 보고	완료
64	2005.9.8	공감제2005-156호	PC공장 검보고	완료
65	2005.9.13	공감제2005-157호	조적,미장,타일 공사 하도급 계약 검토보고	완료
66	2005.9.14	공감제2005-158호	추석연휴 당직자 명단 및 비상연락망 제출	완료
67	2005.9.15	공감제2005-160호	2개층 증축에 따른 설계변경 검토보고	완료
68	2005.9.15	공감제2005-161호	품질시험(Coupler joint) 및 각 규격별 철근 결과보고	완료
69	2005.9.26	공감제2005-164호	전기,소방,통신,시공계획서 제출 건	완료
70	2005.9.29	공감제2005-169호	안전사고 예방철저	완료
71	2005.10.12	공감제2005-170호	골조공법 변경에 따른 예정공정표(변경)승인요청	완료
72	2005.10.14	공감제2005-172호	외장타일공사 마감용 슈트공사 내역 누락에 대한 보고	완료
73	2005.10.14	공감제2005-174호	엔지니어링하우스 증축공사 결정 요청에 대한 보고	완료
74	2005.10.17	공감제2005-175호	엔지니어링하우스 증축여부 결정 요청	완료

구분	접수일	문 서 번 호	지 시 사 항	처리사항
75	2005. 10. 19	공감제2005-177호	소장시설공사 감리자 지정신고서 착공신고서 관련 서류 관할소방서 처리사항 보고	완료
76	2005. 10. 24	공감제2005-181호	색채디자인공사 승인요청	완료
77	2005. 10. 27	공감제2005-184호	직무교육에 따른 직무수행자 지정보고	완료
78	2005. 11. 4	공감제2005-188호	철근콘크리트 구조물 균열 관리 현황 기록 통보	완료
79	2005. 11. 14	공감제2005-191호	합동안전점검 지적사항 이행보고	완료
80	2005. 11. 16	공감제2005-193호	유리점 지시공법 변경보고	완료
81	2005. 11. 18	공감제2005-195호	기계설비공사 시공계획서 검토보고	완료
82	2005. 11. 22	공감제2005-198호	도막방수 시험 결과제출	완료
83	2005. 11. 30	공감제2005-205호	기계미장 변경 보고	완료
84	2005. 12. 5	공감제2005-206호	동절기 공사 시공계획서 검토보고	완료
85	2005. 12. 5	공감제2005-207호	미장용 및 조작용 레미탈 자재 승인요청 검토	완료
86	2005. 12. 5	공감제2005-208호	승강기 공사 하도급 계약 검토보고	완료
87	2005. 12. 16	공감제2005-212호	조적, 미장, 타일 시공계획서 검토보고	완료
88	2005. 12. 20	공감제2005-214호	낙하물 방지망 내역 누락 보고	완료
89	2005. 12. 22	공감제2005-215호	고층부(7F~18F)외벽 거푸집 땀품사용 보고	완료
90	2005. 12. 23	공감제2005-219호	감리단장 교육에 따른 직무수행자 지정	완료
91	2006. 1. 6	공감제2006-04호	2006년도 전기사용료 보고	완료
92	2006. 1. 17	공감제2006-11호	철근콘크리트 및 PC공사 부분 중지 외 작업개시	완료
93	2006. 1. 19	공감제2006-12호	타워크레인 안전사고 경위서 보고	완료
94	2006. 1. 19	공감제2006-13호	평면 변경계획에 따른 설계도면 지그요청 보고	완료
95	2006. 1. 19	공감제2006-14호	안전사고 발생에 따른 공사 부분 중지 해제 승인요청	완료
96	2006. 1. 20	공감제2006-15호	설연휴 당직자 명단 및 비상연락망 제출	완료
97	2006. 1. 20	공감제2006-16호	2006년도 기성청구 계획안 제출의 건	완료
98	2006. 1. 26	공감제2006-17호	열병합 설비공사(기계) 하도급 계약 검토보고	완료
99	2006. 1. 26	공감제2006-18호	현장대리인 변경 승인요청 보고	완료
100	2006. 1. 26	공감제2006-19호	합동안전점검 지적사항 이행	완료
101	2006. 2. 3	공감제2006-21호	10M.30M 도로복구 검토보고	완료
102	2006. 2. 3	공감제2006-22호	평면계획(열병합 설비공사)검토결과 통보	완료
103	2006. 2. 9	공감제2006-24호	알미늄 창호 공장 검수보고	완료
104	2006. 3. 2	공감제2006-39호	“주방기구 발주 협조요청에 대한 시공사 안” 보고	완료
105	2006. 3. 17	공감제2006-46호	열병합 발전기 공장방문 보고	완료
106	2006. 4. 26	공감제2006-65호	생활관 스라브 거푸집 검토보고	완료
107	2006. 4. 26	공감제2006-66호	강관 동바리 공사 검토보고	완료
108	2006. 4. 26	공감제2006-67호	블록 보강공사 철근 누락에 따른 검토보고	완료
109	2006. 5. 2	공감제2006-69호	단열재 내역 누락 검토보고	완료
110	2006. 6. 1	공감제2006-83호	가스엔진 발전기 납품 일정 제출 건	완료
111	2006. 6. 16	공감제2006-87호	외장타일 및 석공사 하도급 계약보고	완료
112	2006. 6. 30	공감제2006-92호	물가변동에 따른 계약금액 조정을 적용 건	완료

구분	접수일	문서번호	지시사항	처리사항
113	2006.7.10	공감제2006-97호	제 1회 설계변경 검토보고 건	완료
114	2006.7.12	공감제2006-102호	하계휴가 및 감리원(기계) 교육일정 계획서 제출	완료
115	2006.7.14	공감제2006-106호	수배전반 공장방문 보고	완료
116	2006.7.14	공감제2006-107호	승강기 공사 시공계획서 제출 보고 건	완료
117	2006.7.18	공감제2006-108호	시설물 사용허가 승인요청	완료
118	2006.7.14	공감제2006-109호	시공사 하절기 휴가계획 제출	완료
119	2006.7.21	공감제2006-114호	옥외배관(전기, 통신)공사일정표 제출 보고건	완료
120	2006.8.1	공감제2006-118호	저층부 외부비계 공사 추가에 따른 검토보고(티타늄 공사용)	완료
121	2006.8.2	공감제2006-119호	물가변동에 따른 계약금액 조정내역서 제출	완료
122	2006.8.17	공감제2006-126호	Masterkey/Hardware Schedule 승인요청 건	완료
123	2006.8.18	공감제2006-128호	제 1회 설계변경 보완검토 보고	완료
124	2006.8.21	공감제2006-130호	석재 원산지 변경요청(마천석, 문경석, 상주석)	완료
125	2006.8.23	공감제2006-134호	소방대상물의 방염 관련보고서 제출 및 업체선정 관련 건	완료
126	2006.9.4	공감제2006-140호	물가변동에 따른 계약금액 조정 중재협의 요청보고	완료
127	2006.9.14	공감제2006-149호	T.A.B 설계검토보고서 제출	완료
128	2006.9.15	공감제2006-151호	저층부 티타늄 공사용 외부비계공사 보고	완료
129	2006.9.15	공감제2006-152호	외장재 세라믹 타일 공장검수 보고	완료
130	2006.9.15	공감제2006-153호	생활관 복도 연회장 외 변경보고	완료
131	2006.9.15	공감제2006-154호	전기식 냉난방기(EHP)공장검수 보고	완료
132	2006.9.18	공감제2006-156호	그라스울 카바(20A,40T)시험결과 보고	완료
133	2006.9.18	공감제2006-157호	옥외 도시가스배관 ROUTE 승인요청	완료
134	2006.9.19	공감제2006-158호	잔여공사 예정공정표 제출	완료
135	2006.9.19	공감제2006-162호	공용화장실 조명 개폐시스템 추가보고	완료
136	2006.9.27	공감제2006-168호	물가변동에 따른 계약금액 조정 내역서 수정 검토보고	완료
137	2006.9.27	공감제2006-169호	6층 실외기 주변 안전 보호망 설치보고	완료
138	2006.9.29	공감제2006-173호	지상1층 실외기 스라브 바닥 인상 및 2-5층 공조실 벽체 활석 검토보고	완료
139	2006.10.2	공감제2006-175호	추석연휴 현장일정 및 비상연락망 보고	완료
140	2006.10.19	공감제2006-177호	추계 생활관 옥실(U.B.R)내 콘센트 전기배관 CD관 누락 시공지시	완료
141	2006.10.12	공감제2006-179호	정수기 설치 관련자료 요청	완료
142	2006.10.13	공감제2006-182호	6층 실외기 주변 안전보호망 설치 수정 보고	완료
143	2006.10.18	공감제2006-186호	NORTON TAPE내역 누락에 대한 검토보고	완료
144	2006.10.18	공감제2006-187호	철재창호 문틀마감 도장공사 누락에 대한 검토보고	완료
145	2006.10.18	공감제2006-188호	고층부 세탁실(7F~18F)바닥 마감 변경에 대한 검토보고	완료
146	2006.10.19	공감제2006-191호	고층부 생활관 MDF 창주위 몰딩 일부 내역 누락에 대한 검토보고	완료
147	2006.10.19	공감제2006-192호	고층부 화장실(7F~17F)외벽 단열재 누락에 대한 검토보고	완료
148	2006.10.19	공감제2006-193호	고층부 CORE-1 ELEV.HALL 커텐박스 누락에 대한 검토보고	완료
149	2006.10.23	공감제2006-197호	엘리베이터 바닥 석재 시공에 대한 보고	완료
150	2006.10.26	공감제2006-198호	구조용 코킹 일부 누락에 대한 보고	완료

구분	접수일	문 서 번 호	지 시 사 항	처리사항
151	2006. 10. 26	공감제2006-199호	화물용 엘리베이터 외부 캐노피 설치에 대한 보고	완료
152	2006. 10. 30	공감제2006-201호	지상1층 전산실 바닥 인상 및 저층부 공조실 벽체 외 검토보고	완료
153	2006. 10. 30	공감제2006-202호	9층 여자화장실 신설에 따른 시스템 화장실 검토보고	완료
154	2006. 11. 2	공감제2006-208호	T.A.B 월간감리보고서(10월)제출	완료
155	2006. 11. 3	공감제2006-209호	실험용 고압가스설비 실정보고에 대한 승인요청	완료
156	2006. 11. 3	공감제2006-210호	제 7회 기성검사 무대마루 회신	완료
157	2006. 11. 3	공감제2006-212호	지하층 1층 임대시설 바닥 미장에 대한 검토보고	완료
158	2006. 11. 7	공감제2006-215호	엔지니어링컴플렉스 준공대비 문제점 검토보고	완료
159	2006. 11. 8	공감제2006-216호	고압가스시설 추가에 따른 외부석재 추가 설치에 대한 검토보고	완료
160	2006. 11. 14	공감제2006-223호	엔지니어링컴플렉스 준공대비 2차 검토 문제점 보고	완료
161	2006. 11. 6	공감제2006-224호	준공대비 문제점	완료
162	2006. 11. 20	공감제2006-226호	알미늄 슈트 정산보고	완료
163	2006. 11. 21	공감제2006-228호	1층 연결승수구 이전에 따른 건축마감 추가 설치에 대한 검토보고	완료
164	2006. 11. 24	공감제2006-230호	실용도 변경에 따른 설계변경 지시에 대한 문제점 제출	완료
165	2006. 11. 24	공감제2006-231호	지하층 주방천정 내역 누락에 대한 검토보고	완료
166	2006. 11. 27	공감제2006-233호	소방 예비준공검사 계획서 통보	완료
167	2006. 11. 27	공감제2006-234호	현장 오수처리에 관련한 시 오수관 문제점 실정보고	완료
168	2006. 11. 28	공감제2006-235호	커튼월 LEVEL조정에 따른 고층부 내부마감 수정 검토 보고	완료
169	2006. 11. 28	공감제2006-236호	공사용 전기사용료 정산 검토보고	완료
170	2006. 11. 29	공감제2006-239호	F.C.U하부에폭시 코팅 추가 설치 검토보고	완료
171	2006. 11. 29	공감제2006-240호	지하층 소극장 홀 바닥 석공사 내역 누락 검토보고	완료
172	2006. 12. 4	공감제2006-247호	테라조판 붙이기 전산 검토보고	완료
173	2006. 12. 6	공감제2006-249호	고층부 실용도변경에 따른 보고(16층, 18층)	완료
174	2006. 12. 6	공감제2006-252호	고층부 코아-2,3 주변세대 차음 및 단열변경에 따른 검토보고	완료
175	2006. 12. 7	공감제2006-254호	각 층 휴게실 및 세미나실 바닥마감 변경에 따른 보고	완료
176	2006. 12. 7	공감제2006-255호	3~4층 중정부분 벽체 방화유리 추가 설치에 따른 보고	완료
177	2006. 12. 8	공감제2006-257호	무공력팬 설치공사 실정보고에 대한 승인요청	완료
178	2006. 12. 11	공감제2006-259호	18층 회의실 칸막이 추가에 따른 검토보고	완료
179	2006. 12. 12	공감제2006-260호	T.A.B 월간감리보고서(11월)제출	완료
180	2006. 12. 15	공감제2006-261호	경미한 설계변경사항 및 건축공사 설계변경실정 보고에 대한 보고	완료
181	2006. 12. 19	공감제2006-265호	사용승인 신청서 서류 제출	완료
182	2006. 12. 20	공감제2006-267호	유비알 내부마감 추가 공사에 따른 보고	완료
183	2006. 12. 28	공감제2006-271호	2층 연회실 천장마감 변경에 따른 보고	완료
184	2006. 12. 28	공감제2006-273호	설계변경 내역서 제출(제 1회)	완료
185	2006. 12. 28	공감제2006-274호	돌관 공사비 청구보고	완료
186	2007. 1. 2	공감제2006-278호	2층 SWD창호 신설등 검토보고	완료
187	2007. 1. 2	공감제2006-279호	지하층-2층 도시가스 배관천정 매입 박스추가 설치검토보고	완료
188	2007. 1. 2	공감제2006-280호	18층 생활관 세대내부 색상변경에 따른 도장공사 검토보고	완료

2-5 발주청 지시사항 처리현황

구분	접수일	문 서 번 호	지 시 사 항	처리사항
1	2005.2.2	산기대2005001	골조공사공법 설계변경지시	완료
2	2005.3.3	산기대2005002	건축구조 보강 설계변경 지시	완료
3	2005.3.15	산기대2005004	P.H.C Pile 시공계획서 보완지시	완료
4	2005.4.14	건설144-5호	엔지니어링하우스 증축공사 공사감독원	완료
5	2005.4.14	산기대2005005	사토장 위치 설계변경 지시	완료
6	2005.4.15	산기대2005006	각 공정 주요공사 및 시스템공사 사전협의 및 승인지시	완료
7	2005.5.10	산기대2005007	사토장위치 변경에 따른 운반비 협의 적용을 통보	완료
8	2005.5.18	산기대2005008	시공사 및 감리단 도면검토 지적사항에 대한 종합의견통보	완료
9	2005.5.18	산기대2005009	장마철을 대비한 현장대처방안 수립 지시	완료
10	2005.5.31	산기대2005010	T.A.B 사전승인 첨부건	완료
11	2005.6.20	산기대2005011	가시설 흠막이 보강방안 승인통보	완료
12	2005.6.27	산기대2005012	생기원 민원발생에 따른 조속한 해결지시	완료
13	2005.7.1	산기대2005013	공사현장 장마철 일체점검 결과보고	완료
14	2005.7.12	산기대2005014	현안사항에 대한 업무지시	완료
15	2005.7.12	산기대2005015	우기대비(시흥시청)현장점검 지적사항 통보	완료
16	2005.7.14	산기대2005016	공사관련자료(단가산출서 및 일위대가표)제출지시	완료
17	2005.8.3	산기대2005017	기존건물철거 및 폐기물 반출관련 발주처의 입장통보	완료
18	2005.8.16	산기대2005018	소변기용 전자감응기의 전기식 적용의 건	완료
19	2005.8.17	산기대2005019	설계변경시 적용기준에 대한 발주처의 입장통보	완료
20	2005.8.18	산기대2005020	동부건설 기계책임자 교체 건	완료
21	2005.8.25	산기대2005021	현장점검 결과 지적사항 통보	완료
22	2005.9.5	산기대2005022	건축마감공사(T.P.G 및 창호철물공사)설계변경 지시	완료
23	2005.9.16	산기대2005023	구조대 관련 건	완료
24	2005.10.7	산기대2005024	안전사고 예방 철저	완료
25	2005.10.13	산기대2005025	골조공법 변경에 따른 예정공정표(변경)승인통보	완료
26	2005.10.20	산기대2005026	엔지니어링하우스 건설공사 수직증축 여부 회신	완료
27	2005.10.25	산기대2005027	색채디자인 용역업체 선정 승인	완료
28	2005.11.14	산기대2005028	저층부 전기.통신 배관방법 변경	완료
29	2005.11.24	산기대2005029	조속한 민원발생 처리 및 안전사고 예방철저 당부건	완료
30	2005.11.29	산기대2005030	자동 제어 직접발주 협조요청 및 동절기 바닥 미장 설계변경 승인 건	완료
31	2005.11.29	산기대2005031	가구공사 직접발주 협조요청 및 동절기 바닥미장 설계변경 승인 건	완료
32	2005.12.6	산기대2005032	동절기 습식공사시 보양대책 수립철저, 화재예방 및 절전협조요청건	완료
33	2006.1.3	산기대2006001	갱폼 거푸집 변경사용 승인통보 및 증축위한 구조체 보강	완료
34	2006.1.10	산기대2006002	색유리 관련 검토건	완료
35	2006.1.13	산기대2006003	2006년도 기성청구 계획(안) 제출 요청	완료
36	2006.1.16	산기대2006004	현장 안전사고에 따른 공사의 부분 중지 지시	완료

구분	접수일	문서번호	지시사항	처리사항
37	2006.2.13	산기대2006005	주방기구 발주 협조요청 건	완료
38	2006.2.16	산기대2006006	지하층 누수에 대한 방수작업 철저 지시	완료
39	2006.4.24	산기대2006007	건축공사 일부 내부벽체 및 천장마감재 변경요청(가람흡음불연재)	완료
40	2006.5.2	산기대2006008	공사현안 업무지시	완료
41	2006.5.11	산기대2006009	공기조화기 업체승인 관련 건	완료
42	2006.5.17	산기대2006010	철근자재 수급관련 업무지시	완료
43	2006.6.30	산기대2006011	품질관련사항 및 석재변경 서류제출 건	완료
44	2006.7.5	산기대2006012	옥외공사 관련 건	완료
45	2006.7.11	산기대2006013	고압가스저장소 시설관련 건	완료
46	2006.7.11	산기대2006014	물가변동으로 인한 계약금액의 조정에 관한 의견	완료
47	2006.7.11	산기대2006015	주요공정 시공상세도 및 시공계획서 제출 재촉구	완료
48	2006.8.2	산기대2006016	현장직원 인력관리 철저 및 교환기 설계변경 지시건	완료
49	2006.8.16	산기대2006017	설계변경서류 보완제출 건	완료
50	2006.8.22	산기대2006018	물가변동으로 인한 계약금액조건 요청에 대한 의견	완료
51	2006.9.6	산기대2006019	물가변동으로 인한 계약금액 중재협의 요청에 대한 의견	완료
52	2006.9.7	산기대2006020	18층 일부 실용도 변경에 따른 변경지시 건	완료
53	2006.9.11	산기대2006021	건축, 토목공사 설계변경 요청 및 입장통보	완료
54	2006.9.19	산기대2006022	건축공사 외부비계 추가설치 외 3건 설계변경 승인통보	완료
55	2006.10.10	산기대2006023	고층부 일부 평면변경에 따른 설계변경 요청 및 안전사고 예방철저	완료
56	2006.10.11	산기대2006024	정수기관련 급수배관 추가 설치 건	완료
57	2006.10.18	산기대2006025	Master-key시스템 및 Hardware Schedule 확정통보	완료
58	2006.10.18	산기대2006026	정수기 설치 관련 건	완료
59	2006.11.1	산기대2006027	지상6층 헬스장과 에어로빅실 설계변경요청 및 공용화장실 조명 개폐시스템고과 화장실 표시등 설계변경 외 3건 승인통보	완료
60	2006.11.9	산기대2006028	열병합발전기 병렬운전 공급방안 검토서 내용 이행지시	완료
61	2006.11.16	산기대2006029	12월 20일 성공적인 준공을 위한 작업독려 및 배관대관업무 철저당부	완료
62	2006.11.20	산기대2006030	실용도 변경에 따른 설계변경 지시건	완료
63	2006.11.27	산기대2006031	증축건물명 변경통보 및 건축분야 작업지시	완료
64	2006.11.27	산기대2006032	옥탑층 이동로 설치건	완료
65	2006.11.30	산기대2006033	임대시설(기업은행)내부 변경에 따른 기계설비 변경 지시건	완료
66	2006.12.5	산기대2006034	준공검사에 따른 공사현안 업무지시 및 품질관련사사항	완료
67	2006.12.7	산기대2006035	EHP 실외기 상부 서비스 공간 확보 건	완료
68	2006.12.8	산기대2006036	경미한 서례변경사항 및 설계변경에 대한 의견	완료
69	2006.12.15	산기대2006037	기술혁신파크 공간명(호실번호)확정 및 건축(토목)공사 일부 작업 지시건	완료
70	2006.12.16	산기대2006038	준공 무렵 품질상태 우려 및 몇가지 당부말씀	완료
71	2006.12.20	산기대2006039	준공에 따른 공사현안 업무지시	완료
72	2006.12.23	산기대2006040	외등 등기구 배관배선 추가	완료
73	2006.12.27	산기대2006041	잔여공사 조속히 완결할 것을 촉구	완료

2-6 주요인력 및 장비투입현황

인원투입현황

(단위 : 인)

구분	전월			금월			누계	실시	대비(%)
	계획	실시	대비(%)	계획	실시	대비(%)			
직원	7,639	7,718	101%	450	578	128%	8,089	8,296	103%
토공	3,498	3,436	98%	134	134	100%	3,632	3,570	98%
골조	22,452	23,189	103%	3	3	100%	22,455	23,192	103%
골조(PC)	1,280	1,387	108%				1,280	1,387	108%
전기	9,129	9,136	100%	1,040	1,046	101%	10,169	10,182	100%
기계	14,985	14,912	100%	1,140	1,148	101%	16,125	16,060	100%
방수	1,238	1,221	99%	11	11	100%	1,249	1,232	99%
철골	453	452	100%				453	452	100%
조적	2,261	2,255	100%				2,261	2,255	100%
미장	4,570	4,665	102%	105	121	115%	4,675	4,786	102%
수장	5,049	5,246	104%	1,120	1,413	126%	6,169	6,659	108%
잡철	1,572	1,687	107%	304	376	124%	1,876	2,063	110%
AL창호	1,383	1,409	102%	306	345	113%	1,689	1,754	104%

장비투입현황

(단위 : 대)

구분		전월			금월			누계	실시	대비(%)
		계획	실시	대비(%)	계획	실시	대비(%)			
백호	02	294	323	110%			294	323	100%	
	03	8	8	100%	1	1	9	9	100%	
	06	207	220	106%	2	2	209	222	106%	
	01	127	131	103%			127	131	103%	
D/T		819	529	65%			819	529	65%	
항타기		169	137	81%			169	137	81%	
페이로다		45	47	104%			45	47	104%	
플랜트		55	49	89%			55	48	89%	
콤프레샤		65	59	91%			65	59	91%	
펌프카		100	96	96%			100	96	96%	
크레인	25ton	30	31	103%			30	31	103%	
	50ton	166	187	113%			166	187	113%	
	150ton	9	11	122%			9	11	122%	
타워크레인		422	401	95%			422	401	95%	
호이스트		473	469	99%			473	469	99%	

2-7 하도급 현황

하도급종목	업 체	대표자	소 재 지	하도급 비율	현장 대리인	전화번호	계약일
							통지일
토목공사	(주)두평건설	김형식	서울시 강남구 논현동 216-11	90.23%	강주갑	02)515-2070	4.4
							4.14
전기,통신,소방	두로산전(주)	이윤재 이정훈	서울시 서대문구 총정로 3가 3-95	89.44%	이호진	02)363-3225	4.25
							5.23
기계,소방	진호실업(주)	박웅기	서울시 종로구 동승동 1-41	88.16%	한광석	02)743-5232	5.20
							6.07
철근 콘크리트	남웅건설	김길영	서울시 동작구 상도동 345-8	99.58%	이형주	02)822-5232	6.07
							7.12
방수	중부건설	이병선	서울시 서초구 방배동 899-6 동헌빌딩 3층	79.21%	안건호	02)584-9574	6.24
							7.12
기계 T.A.B	(주)신한기연	한상범	서울시 강남구 도곡동 948-14	96.49%	김진은	02)554-3148	6.27
							7.14
철골공사	금미산개발(주)	김세곤	충북 진천군 이월면 미잠리 131	93.85%	임동혁	043)536-2587	7.22
							8.2
창호공사	(주)알루이엔씨	홍성철	서울 송파구 잠실동 198 엠비씨 아카데미 5층	83.76%	황상근	02)597-5521	7.26
							8.3
조적,미장,타일	세우건업(주)	김기영	서울 강남구 역삼동 601 금협빌딩 402호	76.96%	유현갑	02)563-0161	9.1
							9.9
조경공사	(주)동의종합조경	박진흠 백승오	경기 성남시 분당구 궁내동 306번지	94.89%	장상철	02)557-4886 02)557-3711	10.19
							10.28
스틸창호 및 잡철공사	동성금속기술(주)	권오상	경기 파주시 조리읍 장곡리 779	69.03%	조성득	02)335-6655	10.13
							11.2
도장공사	(주)포산엔지니어링	김정훈	서울 성동구 용답동 227-1	32.53%	박길수	02)2215-1540	10.20
							11.7
석공사	내외석재(주)	손병준	경기 포천시 소흘읍 송우리 612외	88.56%	조성일	02)982-2445	10.24
							11.8
수장공사	(주)유창	조용선	경기 시흥시 정왕동 1279-1	81.41%	강정중	02)2647-9800	10.25
							11.14
승강기	티센크루프 동양엘리베이터(주)	헬무트칼	서울 구로구 오류동 55-30	78.24%	안용진	02)2610-7711	11.8
							11.30
PL창호공사	(주)케이씨 씨	김춘기	서울 서초구 서초동 1301-4	83.26%	이승훈	02)3480-5000	11.18
							12.8
자동제어설비공사	월드엔지니어링(주)	정복진	경기 성남시 중원구 상대원동 5442-1	60.2%	정달진	031)777-8804	12.16
							12.29
열병합설비공사	(주)일신기공	강송권	경기 안산시 단원구 고잔동 706-1 신양타운 510호	83.92%	최창우	031)484-0844	1.12
							1.20
유리공사	(주)한판건업	유종무	서울 서초구 양재동 319-11	114.00%	이윤경	02)577-9671-3	1.18
							2.13
인테리어공사	(주)아이디에어	윤의숙	서울 강남구 논현동 57 창일빌딩 4층	104.95%	이수천	02)547-7504	2.1
							2.20
외장타일공사	(주)대경에스엔씨티	문석주	인천광역시 중구 신흥동 3가 7-308 전광씨펠리스 A-402	112.36	정태성	02)786-8478	5.24
							6.8

2-9 감리원 투입현황

구 분	성 명	담당업무	기술자격	참여등급	참여기간	비 고
상주감리원	이영중	감리단장	학경력자	수석감리사	2005. 11. 1~2006. 12. 30	
	이병식	감리단장	건축시공기술사	수석감리사	2006. 1. 28~2006. 10. 31	
	김기영	건축	건축사	감리사보	2006. 1. 28~2006. 12. 30	
	김동하	건축	건축기사	감리사보	2006. 9. 7~2006. 10. 19	
	김인성	건축	학경력자	감리사보	2006. 10. 17~2006. 12. 30	
	정성환	기계	건축시공기술사	감리사	2006. 7. 1~2006. 12. 30	
	허경진	전기	학경력자	특급	2006. 8. 1~2006. 12. 30	
	이동주	토목	토목기사	감리사	2006. 2. 16~2005. 7. 31	
	최천회	토목	토목기사	수석감리사	2006. 11. 14~2006. 1. 30	
	김태홍	소방	건축설비기사	특급	2006. 10. 1~2006. 12. 30	
	양경열	통신	무선설비기사1급	특급	2006. 11. 20~2006. 12. 30	
비상주감리원	하한기	건축	학경력자	수석감리사	2005. 1. 28~2006. 12. 30	
	이동주	토목	토목기사	수석감리사	2005. 1. 28~2006. 12. 30	
	김재만	조경	조경기사	수석감리사	2005. 1. 28~2006. 12. 30	
	공경일	기계	건축기계 설비기술사	수석감리사	2005. 1. 28~2006. 12. 30	
	홍영기	전기	전기공사 기사	특급	2005. 1. 28~2006. 12. 30	
	이구술	통신	유선특급 기사2급	특급	2005. 1. 28~2006. 12. 30	
	강병호	소방	소방기술사	특급	2005. 1. 28~2006. 12. 30	

3장 검측내용 실적종합

3-1 검측관리실적

3-2 검측관리 종합분석

3-1 검측관리실적(건축)

번호	검측요청서 번호	공 종	검측부위	검 측 결 과		불합격 사유	조치내용(현장지시)
				합격	불합격		
1	제05-건축-1호	온실	바닥 스타브 터파기, 잡석	적합			
2	제05-건축-2호	온실	CONC, 타설	적합			
3	제05-건축-3호	Pile 두부정리	X0~2, Y1~8 기초	적합			
4	제05-건축-4호	Pile 두부정리	x2~3, y1~8 기초	적합			
5	제05-건축-5호	Pile 두부정리	x3~5, y4~8 기초	적합			
6	제05-건축-6호	버림 con'c	x4, y5 pit층	적합			
7	제05-건축-7호	기초 con'c	x6, y5기초	적합			
8	제05-건축-8호	버림 con'c	x3, y4	적합			
9	제05-건축-9호	버림 con'c	x3, y5	적합			
10	제05-건축-11호	기초 con'c	x5, y4	적합			양수관리 철저
11	제05-건축-12호	버림 con'c	x5, y1	적합			
12	제05-건축-13호	기초 con'c	x5, y4 x5, y1	적합			파일 연단거리 준수 철근 결속 철저
13	제05-건축-14호	기초 con'c	x5, y1	적합			코너부위 보강 철저
14	제05-건축-15호	기초 con'c	x3, y5	적합			피복두께 간격유지
15	제05-건축-16호	기초 con'c	x4, y4	적합			레미콘 타설시 품질관리 및 PC기둥위치 허용오차범위내 로 현장 관리 철저
16	제05-건축-17호	기초 con'c	x5, y5	적합			피복두께 유지 및 결속선 철저 콘크리트 품질관리 철저
17	제05-건축-18호	기초 con'c	x5, y5	적합			콘크리트 타설 품질관리 철저 물고임 양수관리 철저 우기대비 비닐슈트 등 보양장비후 타설
18	제05-건축-19호	기초 con'c	x4, y4	적합			레미콘 타설시 품질관리 철저
19	제05-건축-20호	기초 con'c	x6, y2	적합			조건부 승인

번호	검측요청서 번호	공 종	검측부위	검 측 결 과		불합격 사유	조치내용(현장지시)
				합격	불합격		
20	제05-건축-21호	기초 con'c	x4,y5	적합			조건부 승인
21	제05-건축-22호	기초 con'c	x6,y5	적합			조건부 승인
22	제05-건축-23호	기초 con'c	기계실 및전기실외벽방수	적합			조건부 승인
23	제05-건축-24호	기초 con'c	x4, x6, y1, y8	적합			재검측(8월26일 재검결과 양호)
24	제05-건축-25호	기초 con'c	x7,y5	적합			인장철근 이음율 한곳에서 50%이내
25	제05-건축-26호	기초 con'c	x4y8	적합			철근결속 50%이상(인장철근 이음율:한곳에서 50%이내)
26	제05-건축-27호	기초 con'c	지하1층 Core-1옹벽	적합			콘크리트 타설시 품질관리 및 타설 후 보양관리 철저
27	제05-건축-28호	기초 con'c	B1F SL ±0~2200까지	적합			조건부 승인
28	제05-건축-29호	기초 con'c	소극장 및 주방	적합			철근배근 간격 및 이음길이 철저
29	제05-건축-30호	기초 con'c	소극장 바닥	적합			철근결속 및 고정 철저
30	제05-건축-31호	기초 con'c	지상 1층 전시홀 및 스넥바	적합			조건부 승인
31	제05-건축-32호	기초 con'c	지하 1층외부옹벽 (X3~X6/Y1) 지하 1층기동 (X4~X6/Y1)	적합			철근 결속선 고정 철저
32	제05-건축-33호	기초 con'c	지하1층 전기실 외부옹벽(2차) 도막방수	적합			조건부 승인
33	제 05-건축-35호	기초 Con'c	지하1층4구간옹벽 분장실Slab1층기동	적합			옹벽거푸집 설치전 배근 녹막 이 제거후 후속공정 실시
34	제 05-건축-36호	기초 Con'c	지하1층 6구간 버림 Con'c 타설	적합			현장내 배수관리 철저
35	제 05-건축-37호	기초 Con'c	철근배근 및 형틀작업	적합			현장내 유입수 관리철저 콘크리트 타설시 품질관리철저
36	제 05-건축-38호	기초 Con'c	1F SL ± 0 ~ 3,600	적합			외벽스리브배관 관통부위 배관작업 후 추후보강
37	제 05-건축-39호	기초 Con'c	pc기동 중공부분(x9y2)	적합			닥트open주위 및 스킨 배관주위 보강근 철저
38	제 05-건축-40호	기초 Con'c	x6 ~ x9 y1 ~ y8	적합			배근간격유지 및 피복두께유지 진동다짐 철저
39	제 05-건축-41호	기초 Con'c	1F SL ± 0 ~ 3,600	적합			렉카부분(8개소)제거후 방수관리 철저

번호	검측요청서 번호	공 종	검측부위	검 측 결 과		불합격 사유	조치내용(현장지시)
				합격	불합격		
40	제 05-건축-42호	지상2층 2구간바닥 Con'c타설	x5, y8 ~ x9, y3	적 합			결속선 고정철저및피복두께 (옹벽배근)준수 콘크리트 타설시 품질관리철저
41	제 05-건축-43호	지상2층 1구간바닥 Con'c타설	x1, y8 ~ x5, y2	적 합			양호
42	제 05-건축-44호	3층2구역 바닥Slab Con'c타설	X5 ~ X9	적 합			코아-3 스라브 배근 일부분 결속선 고정 코아-2 EPS OPEN부위 일부 보강근
43	제 05-건축-45호	지하층 DA Con'c타설	지하층 DA 옹벽	적 합			상단부 마무리 철근(수평근) 및 U형 보강근 설치
44	제 05-건축-46호	2층 2구역 2,3번Core 골조공사	x8, y5 ~ x7~y4	적 합			다트주변 보강근 철저 전기 콘센트 주변 마무리 철근보강
45	제 05-건축-47호	지상3층 1구역 바닥	x1, y8 ~ x5~y2	적 합			코아-1 다트 OPEN 사보강근 철저
46	제 05-건축-48호	지상4층1구역 코아-1 옹벽 철근배근	x3, y5 ~ x5~y5	적 합			피복두께 일부분 준수 할 것
47	제 05-건축-49호	지상 3층 2구역 바닥	x5, y9	적 합			계단실 첫단부분 철근연장/보 Cap Tip근 일부분 틈새과다
48	제 05-건축-50호	B1F 기계실 전기실 방수공사	X0, Y8~X1, Y1	적 합			배수로 청소 철저
49	제 05-건축-51호	4층2구역 2,3번 core 골조공사	X8, Y4~X8, Y6	적 합			다트주변 보강 철저
50	제 05-건축-52호	지상1층 DA실 옹벽및외부 벽체	X0, X3~Y4, Y5	적 합			D.A부분 X9, X8 일부분 보강근 DA부분(농구장측)상부U형보강근 사진첨부(시공부분)→동절기보온
51	제 05-건축-53호	지상4층 1구역바닥	x1, y8 ~ x5~y2	적 합			전기, 소방 검측승인 득할 것 기계 검측서류 제출
52	제 05-건축-54호	B1F 기계실 및 전기실 조적공사	X0 ~ X1/Y1 ~ Y8	적 합			환기구 일부분 상부 누락 칸막이벽 쌓기 보강철물철저
53	제 05-건축-55호	지상5층 2구역 바닥	X5 ~ X9/Y3 ~ Y8	적 합			코아주위 일부분 청소철저
54	제 05-건축-56호	5층1구역1 번 코아 골조공사	X5 ~ X9/Y3 ~ Y8	적 합			소화전 주위 철근 보강 다트 오픈주위 사보강근 및 U-Bar 보강-6개소
55	제 05-건축-56-1호	5층1구역1 번 코아 골조공사	X5 ~ X9/Y3 ~ Y8	적 합			양호
56	제 06-건축-01호	5층2구역 2,3번 core 골조공사	x7, y4 ~ x8, y6	적 합			코아-3 출입문 부위 피복두께 준수

번호	검측요청서 번호	공 종	검측부위	검 측 결 과		불합격 사유	조치내용(현장지시)
				합격	불합격		
57	제 06-건축-02호	지하층 저적용 보 및 지상 2,3층 외부 옹벽	y5, y7 x5, x6 x3 ~ x9	적 합			보양철저
58	제 06-건축-03호	지하층 6층 1구역 바닥	x1, y8 ~ x5, y2	적 합			자기온도계 및 일반온도계설치
59	제 06-건축-04호	6층 1구역 1번 골조공사	x3, y8 ~ x5, y3	적 합			철근하부 잔재물 제거 (콘크리트 페이스트)
60	제 06-건축-05호	6층 2구역 바닥	x5, y8 ~ x9, y3	적 합			양호
61	제 06-건축-06호	B1F 방수공사	(x6~x9/y8, x9/y8~ y5, x9/y4~y1, x4~x9/ y1)	적 합			양호
62	제 06-건축-07호	6층2구역2,3번 코아골조공사	x7~x8/y4~y5 x7~x8/y6~y7	적 합			양호
63	제 06-건축-08호	Pit, Pit2, Pit3 및 BIF 전기 실 방수공사	x5/y5, x5/y1, x9/y4, x3/y4	적 합			기둥주의 및 벽체부분 마감 높이만큼 방수치켜올림(H:350)
64	제 06-건축-09호	BIF 방수공사	X4~X7/Y1	적 합			생기원측 합벽구간 부분적으로 외벽누수부분은 특별 관리를 요하며, 누수차단이 확인후 후속공정인 조적쌓기가 필요함
65	제 06-건축-10호	골조공사 기타부위	X1~X2/Y8 X8~X9/Y3~Y7 X3~X9/Y3~Y8 X1~X3/Y2~Y8 X8~X9/Y5~Y6	적 합			양호
66	제 06-건축-11호	7층 크랜스포 거더	X3~X7/Y5~Y8	적 합			양생막 관리 철저
67	제 06-건축-12호	7층 옹벽	X3~X9/Y6~Y8	적 합			코너 보강근 철저
68	제 06-건축-13호	5층 외부옹벽 및 기계실 PAD	X3~X9/Y3~Y8	적 합			타설시 진동다짐 철저
69	제 06-건축-14호	BIF 도장공사(기 계실, 학생식당 용원대기실, 주방창고, 냉장 창고및냉동창고)	천장	적 합			일부분 탈락분(기계 가대 설치시 일부 탈락)보완할 것
70	제 06-건축-15호	7층트랜스포 거더(2구역, X3~X9/Y3~Y5 및 코아-1)	X3~X9/Y3~Y6	적 합			양생막 관리 철저
71	제 06-건축-16호	소극장 철골 내화 뽐칠	X6~X9/Y1~Y3	적 합			양호
72	제 06-건축-17호	지하층 방수공사	X0~X3/Y4~Y8	적 합			양호

번호	검측요청서 번호	공 종	검측부위	검 측 결 과		불합격 사유	조치내용(현장지시)
				합격	불합격		
73	제 06-건축-18호	7층 2구역트랜스포거더 2차 Con'c타설	x3~x9/y3~y8	적합			코아-2계단참 청소철저 타설관리 철저
74	제 06-건축-19호	B1F 방수공사	X1~X3/Y6~Y8 X7~X9/Y7~Y8 X0~X4/Y1~Y4 X7~X8/Y4~Y5	적합			양호
75	제 06-건축-20호	기계실 무근 Con'c타설	X0~X4/Y1~Y4	적합			양호
76	제 06-건축-21호	7층구역바 닥 Slab Con'c타설	X3~X9/Y3~Y8	적합			양호
77	제 06-건축-22호	7층 1구역 옹벽 철근배근	X3~X9/Y6~Y8	적합			양호
78	제 06-건축-23호	7층 2구역 바닥Slab Con'c타설	X3~X7/Y3~Y5	적합			철근이음길이 부족분 보강 다트주위 오픈 보강근(사선보강)
79	제 06-건축-24호	7층 2구역 옹벽 철근배근	X3~X9/Y3~Y5	적합			분배기 오픈 및 보강근 철근 피복 및 이음길이 준수
80	제 06-건축-25호	8층 1구역 바닥 Slab Con'c타설	X3~X9/Y6~Y8	적합			옹벽철근 피두께 준수 청소철저, 레벨봉 관리
81	제 06-건축-26호	8층 1구역 옹벽 철근배근	X3~X9/Y6~Y8	적합			분배기 오픈 사선보강근 W26 단부 보강근 철근간격 협소(X7) (재검측)
82	제06-건축-26-1호	8층 1구역 옹벽 철근배근	X3~X9/Y6~Y8	적합			양호
83	제 06-건축-27호	8층 2구역 바닥 Slab Con'c타설	X3~X9/Y3~Y6	적합			양호
84	제 06-건축-28호	8층 2구역옹벽 철근배근	X3~X5/Y3~Y9	적합			양호
85	제 06-건축-29호	9층 1구역 바닥Slab Con'c타설	X3~X9/Y5~Y8	적합			보철근 정착길이 준수
86	제 06-건축-30호	8층 1구역 옹벽	X3~X4/Y7~Y8	적합			양호
87	제 06-건축-31호	9층 2구역 바닥 Slab Con'c타설	X3~X5/Y3~Y9	적합			양호
88	제 06-건축-32호	9층 1구역 옹벽 철근배근	X3~X9/Y5~Y8	적합			양호
89	제 06-건축-33호	8층 1구역 Slab 형틀 해체전검측	X3~X9/Y6~Y8	적합			양호
90	제 06-건축-34호	10층 1구역바닥 Slab Con'c타설	x3~x9/y5~y8	적합			코아-2계단참 청소철저 타설관리 철저

번호	검측요청서 번호	공종	검측부위	검측결과		불합격 사유	조치내용(현장지시)
				합격	불합격		
91	제 06-건축-35호	9층 2구역 옹벽 철근배근	x3~x9/y3~y5	적합			양호
92	제 06-건축-36호	10층 1구역 옹벽 철근배근	x3~x9/y5~y8	적합			철근에 묻은 박리제 제거 X3,Y8 청소관리 철저
93	제 06-건축-37호	6층 파라셋 및 2층 옹벽	x3~x9/y3~y8	적합			양호
94	제 06-건축-38호	10층 2구역바닥 Slab Con,c타설	x3~x9/y3~y5	적합			청소관리철저,철근 잔재물정리 및 스페이샤 고임철저
95	제 06-건축-39호	11층 1구역바닥 Slab Con,c타설	x3~x9/y6~y8	적합			철근 잔재물 정리, 하부 철근 고 임철저, 결속선 철저
96	제 06-건축-40호	10층 2구역옹벽 철근배근	x3~x9/y3~y5	적합			양호
97	제 06-건축-41호	B1F 방수공사	x7~x9/y1~y4	적합			양호
98	제 06-건축-42호	11층 1구역옹벽 철근배근	x3~x9/y5~y8	적합			양호
99	제 06-건축-43호	11층 2구역바닥 Slab Con'c타설	x3~x9/y3~y5	적합			양호
100	제 06-건축-44호	12층 1구역바닥 Slab Con'c타설	x3~x9/y6~y8	적합			양호
101	제 06-건축-45호	11층 2구역옹벽 철근배근	x3~x9/y3~y6	적합			스페이샤 설치 및 결속선 고정철저
102	제 06-건축-46호	B1F 방수공사	바닥 (소극장,소극장 복도 및 참고)	적합			양호
103	제 06-건축-47호	5층(THK10 0 압출스치로폴 시공부위 전체)	천장	적합			양호
104	제 06-건축-48호	12층 1구역 옹벽 철근배근	x3~x9/y6~y8	적합			결속선 고정 철저
105	제 06-건축-49호	12층 2구역바닥 Slab Con'c타설	x3~x9/y3~y6	적합			청소관리철저
106	제 06-건축-50호	13층 1구역바닥 Slab Con'c타설	x3~x9/y6~y8	적합			스페이샤 고임 및 결속선 고정철저
107	제 06-건축-51호	12층 2구역옹벽 철근배근	x3~x9/y3~y6	적합			스페이샤 고임 및 결속선 고정철저

번호	검측요청서 번호	공종	검측부위	검측결과		불합격 사유	조치내용(현장지시)
				합격	불합격		
108	제 06-건축-52호	13층 1구역옹벽 철근배근	x3~x9/y5~y8	적합			양호
109	제 06-건축-53호	13층 2구역바닥 Slab Con'c타설	x3~x9/y3~y6	적합			철근간격 일부보완 및 결속선 고정철저
110	제 06-건축-54호	14층 1구역바닥 Slab Con'c타설	x3~x9/y6~y8	적합			양호
111	제 06-건축-55호	B1F 방수공사	바닥및벽체(B1F분 장실화장실,분장실 D.A.코아-1화장실, 1F코아-1화장실, 2F코아-1,2,3화장 실)	적합			단수시험 확인한바 누수에 대하여 양호 타일 시공상세도 조속제출
112	제 06-건축-56호	12층 2구역 옹벽형틀 해체전검측	12층 2구역 옹벽	적합			양호
113	제 06-건축-57호	B1F~9F 기타설부위 Con'c 압축 강도 검측	B1F~9F 옹벽 (1개층마다 2군데씩 측정)	적합			양호
114	제 06-건축-58호	13층 2구역 옹벽철근 배근	x3~x9/y3~y5	적합			붐배기 시선보강근 철저
115	제 06-건축-59호	14층 1구역 옹벽철근 배근	x3~x9/y3~y5	적합			청소관리철저
116	제 06-건축-60호	10층 1구역 Con'c압축 강도시험	x3~x9/y6~y8	적합			양호
117	제 06-건축-61호	14층 2구역 바닥 Slab Con'c타설	x3~x9/y3~y6	적합			양호
118	제 06-건축-62호	15층 1구역 바닥 Slab Con'c타설	x3~x9/y3~y6	적합			양호
119	제 06-건축-63호	1F 및 3F 방수공사	바닥및벽체(1F 코나-2,3화장실,3F 코아-1,2,3화장실)	적합			양호
120	제 06-건축-64호	14층 2구역 옹벽 철근배근	x3~x9/y3~y6	적합			양호
121	제 06-건축-65호	10F 2구역 및 11F 1구역 Con'c압축 강도시험	10F 2구역 옹벽 (X3~X9/Y3~Y6) 11F 1구역 옹벽 (X3~X9/Y6~Y8)	적합			양호
122	제 06-건축-66호	1F 외부 도막방수	1F 바닥 Slab (x0~x4/y1~y8)	적합			양호
123	제 06-건축-67호	15층 1구역 옹벽 철근배근	(X3~X9/Y6~Y8)	적합			양호
124	제 06-건축-68호	15층 2구역 바닥 Slab Con'c타설	(X3~X9/Y3~Y6)	적합			양호

번호	검측요청서 번호	공 종	검측부위	검 측 결 과		불합격 사유	조치내용(현장지시)
				합격	불합격		
125	제 06-건축-69호	11F 2구역 Con'c 압축강도시험	11F 2구역 옹벽(X3-X9/Y3-Y6)	적합			양호
126	제 06-건축-70호	소극장 무근 Con'c 타설	배수판 검측 작업	적합			양호
127	제 06-건축-71호	16층 1구역 바닥 Slab Con'c 타설	(X3-X9/Y6-Y8)	적합			청소관리 철저
128	제 06-건축-72호	15층 2구역 옹벽 철근배근	(X3-X9/Y3-Y6)	적합			양호
129	제 06-건축-73호	B1F 및 4F 방수공사	바닥및벽체(B1F NO.40 복도,NO.02 복도,학생 식당, B1F 세척실, Banquet RM., Lobby,Sunken-2, 4Fcore-1,2,3화장 실)	적합			양호
130	제 06-건축-74호	16층 2구역 바닥 Slab Con'c 타설	(X3-X9/Y3-Y6)	적합			콘크리트 타설시 진동관이 철저 타설후 살수양생 철저 청소철저
131	제 06-건축-75호	1F 외부 도막방수	1F 바닥 Salb(x4~x9/y1~y4)	적합			모서리부위 일부 들뜨부분 보완
132	제 06-건축-76호	16층 1구역옹벽 철근배근	(X3-X9/Y6-Y8)	적합			양호
133	제 06-건축-77호	12F 1구역 Con'c 압축강도시험	12F 1구역 옹벽 (X3-X9/Y6-Y8)	적합			양호
134	제 06-건축-78호	소극장 상부 바닥 부근 Con'c타설	보호물탈 및 와이어 메쉬	적합			양호
135	제 06-건축-79호	16층 2구역 옹벽 철근 배근	(X3-X9/Y3-Y6)	적합			양호
136	제 06-건축-80호	17층 1구역 바닥 SLAB CON'CTA설	(X3-X9/Y6-Y8)	적합			결송선 및 청소 일부 철저
137	제 06-건축-81호	B1F 방수공사	바닥(B1F Sunken-1, 소극장홀, 방풍실-1, 방풍실-2, NO.37전실, 임대시설 -1, Lobby)	적합			양호
138	제 06-건축-82호	17층 2구역 바닥 Slab Con'c타설	(X3-X9/Y3-Y6)	적합			청소관리 철저(계단실-1)
139	제 06-건축-83호	17층 1구역 옹벽 철근 배근	(X3-X9/Y6-Y8)	적합			양호

번호	검측요청서 번호	공종	검측부위	검측결과		불합격 사유	조치내용(현장지시)
				합격	불합격		
140	제 06-건축-84호	6F 외부 도막방수	6F 바닥 Slab (x1~x9/y2~y6)	적합			양호
141	제 06-건축-85호	17층 2구역 옹벽 철근 배근	(x3~x9/y3~y6)	적합			양호
142	제 06-건축-86호	주방 및 소극장 홀 무근 Con'c타설	(x6~x9/y1~y6)	적합			양호
143	제 06-건축-87호	18층 1구역 바닥 Slab Con'c타설	(x3~x9/y6~y8)	적합			양호
144	제 06-건축-88호	Con'c 입축강도시험	12F 2구역, 13F 1구역 및 13F 2구역, 14F 1구역	적합			양호
145	제 06-건축-89호	18층 1구역 옹벽 철근 배근	(x3~x9/y6~y8)	적합			양호
146	제 06-건축-90호	미장공사 (8F~B1F 1구역, 2구역 Core 및 복도)	벽체미장	적합			양호
147	제 06-건축-91호	18층 2구역 바닥 slab con'c타설	(x3~x9/y3~y6)	적합			양호
148	제 06-건축-92호	옥탑층 1구역 바닥 Slab con'c타설	(x3~x9/y6~y8)	적합			철근잔재물정리, 우수 드레인 부분 보강, 닥트 주위 수직근 밀부분 보강
149	제 06-건축-93호	18층 1구역 옹벽 철근배근	(x3~x9/y3~y6)	적합			양호
150	제 06-건축-95호	옥탑층 2구역 바닥 Slab Con'c타설	x 3 ~ 9 , x 3 ~ 6	적합			양호
151	제 06-건축-97호	옥탑층 2구역 4,100구간 및 코아-3 바닥 Slab Con'c타설	x 3 ~ 9 , x 3 ~ 7	적합			양호
152	제 06-건축-99호	옥탑층 2-CORE 및 파라펫 Con'c 타설		적합			양호
153	제 06-건축-100호	2F 외부 단열재 설치	2F 외부 벽면 (X3~X9)	적합			양호
154	제 06-건축-101호	6F 외부 도막방수	6F 바닥 Slab (X1-X3/Y2-Y8, X6-X9/Y3-Y8)	적합			치켜올림부분 일부 들뜨부위 보완후 방수보호지 부착
155	제 06-건축-103호	2~3F 외부 단열재 설치	X3 ~ X9 / Y2 ~ Y8	적합			양카철물부위 단열재 충전 철저
156	제 06-건축-104호	옥탑층 Core-1 Slab CON'c타설	X4~X5/Y4~y6	적합			양호

번호	검측요청서 번호	공종	검측부위	검측결과		불합격 사유	조치내용(현장지시)
				합격	불합격		
157	제 06-건축-105호	6층 옥상 누름 콘크리트 타설	보호몰탈 및 와이어메쉬	적합			양호
158	제 06-건축-106호	3,4F 외부 단열재 설치	3,4F 외부벽면 (X3~X9)	적합			양호
159	제 06-건축-107호	옥탑층 도막방수 (지붕)	코어-1,2,3번 계단실 옥상	적합			양호
160	제 06-건축-108호	6F AL.SHEET 내부단열재 설치	6F 외부 벽면 (X0~X4,Y0~Y8)	적합			우측면 일부분 단열재 고정철저
161	제 06-건축-109호	5F,6F 화장실 방수공사	바닥 및 벽체(화장실)		적합		양호
162	제 06-건축-110호	옥탑층 도막방수	코어1,2,3번 계단실 옥상		적합		양호
163	제 06-건축-111호	옥탑층 도막방수	옥상 코어1번 주위 1100mm 벽체		적합		모서리 부분 일부 면정리 보완 자재이동
164	제 06-건축-112호	저층부 외부 석공사	창대석 SLOPE 검측		적합		일부분 역구배가 있어 재검측 ①3층 X9,Y6,7 ②5층 X3,4,Y8 ③4층 Y8,X3,4
165	제 06-건축-113호	소극장 천장공사	천장 작업전 검측		적합		일부분 역구배가 있어 재검측 ①3층 X9,Y6,7 ②5층 X3,4,Y8 ③4층 Y8,X3,4
166	제 06-건축-114호	옥탑누름 콘크리트 타설	보호몰탈 및 와이어메쉬		적합		양호
167	제 06-건축-115호	옥상층 도막방수	옥상 코어3번층 바닥		적합		양호
168	제06-건축-116호	옥상층 1100mm 벽체도막방수	코어1 계단실 옥상 주위		적합		양호
169	제06-건축-118호	6층/18층 옥상 도막방수	화물용 ELEV 기계실 옥상/코어 3번 옥상 주위		적합		치켜올림 부위 일부분 시공 철저
170	제06-건축-119호	옥상층 도막방수	옥상 코어 2번층 바닥		적합		양호
171	제06-건축-120호	옥상 누름 콘크리트 타설	코어-3번층 옥상		적합		양호
172	제06-건축-121호	18층 옥상 도막방수	코어2번 옥상 주위		적합		양호

번호	검측요청서 번호	공 종	검측부위	검 측 결 과		불합격 사유	조치내용(현장지시)
				합격	불합격		
173	제06-건축-122호	저층부 외부석공사	외부벽체 석공사		적 합		우측면,좌측면 일부분 청소 및 그라인딩(혹두기부분) 배면 이부 교체 귀모서리 일부 깨진부위 교체
174	제06-건축-123호	옥상 누름 콘크리트 타설	코아-1,2번측 옥상		적 합		양호
175	제06-건축-124호	생활관 천장공사	7F~9F, 10F, 12F 생활관 천장	적 합			양호
176	제06-건축-125호	좌측면 고밀도 판넬	좌측면 3~5층 (X2~X3)		적 합		양호
177	제06-건축-126호	고층부 외부 단열재	6F~7F 슈퍼알 단열재 부분	적 합			양호
178	제06-건축-127호	고층부 화장실 단열재	7F~17F 공용화장실	적 합			양호
179	제06-건축-128호	DRY WALL설치 전	18층 생활관 벽체	적 합			양호
180	제06-건축-129호	생활관 천장공사	13F 생활관 천장	적 합			양호
181	제06-건축-130호	누름 콘크리트 타설	6층 화물용 ELEV. 기계실 옥상	적 합			양호
182	제06-건축-131호	생활관 천장공사	14F 생활관 천장	적 합			양호
183	제06-건축-132호	생활관 천장공사	15F 생활관 천장	적 합			양호
184	제06-건축-134호	5층 천장공사	X1~X3, Y2~Y8	적 합			양호
185	제06-건축-135호	생활관 천장공사	11, 16, 17F 생활관 천장	적 합			양호
186	제06-건축-136호	고층부 화장실 방수공사	8F~15F 공용화장실	적 합			양호
187	제06-건축-137호	1층 생활관 천장작업	1층 생활관 로비 천장	적 합			양호
188	제06-건축-137-1호	고층부 복도천장 공사	8F~10F 복도천장	적 합			양호

번호	검측요청서 번호	공종	검측부위	검측결과		불합격 사유	조치내용(현장지시)
				합격	불합격		
189	제06-건축-137-2호	고층부 화장실 방수공사	7F, 16F~18공용 화장실	적합			양호
190	제06-건축-141호	1층 EH 천장공사	1층 EH 로비 천장	적합			양호
191	제06-건축-142호	5층 청장작업	5층 로비 천장	적합			양호
192	제06-건축-145호	저층부 철근콘크리트 공사	X5-X6/Y5-Y6	적합			양호
193	제06-건축-146호	소극장 무대공사	무대바닥 목제 골조작업	적합			양호
194	제06-건축-147호	지하층 천장공사	중앙감시실 및 학생식당	적합			양호
195	제06-건축-148호	1층 외부 도막방수	X3~X7, X8	적합			양호
196	제06-건축-149호	생활관 단열재 세대벽체 단열재 검측	13F~15F 생활관	적합			양호 1차검사시 지적부위에 대하여 우레탄폼 사춤 실시
197	제06-건축-150호	고층부 복도천정 공사	11F~17F 복도천정	적합			양호 1차검측시 지시한 사춤미실시 부위에 대하여 몰탈수정완료 하여 양호함

검측관리실적(토목)

번호	검측요청서 번호	공종	검측부위	검측결과		불합격 사유	조치내용(현장지시)
				합격	불합격		
1	제05-토목-1호	파일기초	시항타심내기 X3, X9, Y3, Y7	적합			-
2	제05-토목-2호	측량	현황측량	적합			인조점 보관(좌표) 철저
3	제05-토목-3호	토공	세륜기설치	적합			양생전 차량통행 제한
4	제05-토목-4호	파일기초	본항타심내기	적합			수도관 이설 작업 후 항타시행 할 것
5	제05-토목-5호	파일기초	x1y6-f12, x2y6-f12, x1y4f13	적합			편심된 파일은 추후 보정요
6	제05-토목-6호	파일기초	x1y2y3-f12, x2y3-f9, x2y4f14	적합			지지층 미달 파일 보강대책
7	제05-토목-7호	파일기초	x1y2-f9, x2y2-f7, x2y5-f9	적합			지지층 미달 파일 보강대책 (x1y2-5, x2y5-8,9)
8	제05-토목-8호	파일기초	x2y1-f4, x2y6-f9, x4y1-f7	적합			지지층 미달 파일 보강대책 x2y2-12, x5y1-5, x4y2-7
9	제05-토목-9호	파일기초	x5y2-f9, x6y1-f9, x7y8-f12	적합			지지층 미달 파일 보강대책 x3y2-9, x3y2-10, x6y1-2
10	제05-토목-10호	파일기초	x7y1-f3, x8y1-f3, x7y1y2-f12	적합			지지층 미달 파일 보강대책 x6y1-3,6, x7y1y2-p1
11	제05-토목-11호	파일기초	x3y2-f11, x9y1-f3, x9y5-f12	적합			지지층 미달 파일 보강대책 x9y5-2,5,6,7,8,9,11
12	제05-토목-12호	파일기초	x0y8-f3, x1y8-f3, x2y7-f12	적합			
13	제05-토목-13호	파일기초	x1y7-f12, x0y7-f3, x0y5-f4	적합			
14	제05-토목-14호	파일기초	x0y4-f4, x2y7-f8, x9y7-f19	적합			지지층 미달 파일 보강대책 x 5 x 6 y 9 - p 2 x 9 y 7 - 3 x9y7y8-p1
15	제05-토목-15호	파일기초	x1y1-f4, x0y2-f3, x9y6y7-p1	적합			지지층 미달 파일 보강대책 x9y6y7-p1, x9y7-1,7,8
16	제05-토목-16호	파일기초	x1y8--f3, x9y3-f12a	적합			정재하시험용, 2공은 관리철저
17	제05-토목-17호	파일기초	x4y8-f25a x9y3-f12a	적합			
18	제05-토목-18호	파일기초	x4y8-f25a x5y3-f25a	적합			
19	제05-토목-19호	파일기초	y3x3-f21b y3x4-f25a	적합			
20	제05-토목-20호	파일기초	x4y3-f25a x6y3-f25a	적합			

번호	검측요청서 번호	공 종	검측부위	검 측 결 과		불합격 사유	조치내용(현장지시)
				합격	불합격		
21	제05-토목-21호	파일기초	x3y4-mat x6y3-f25a	적합			
22	제05-토목-22호	파일기초	x3y5-mat x9y6-f6	적합			
23	제05-토목-23호	파일기초	x4y5-mat x8y1-mat	적합			
24	제05-토목-24호	파일기초	x4y5-mat x8y8-mat	적합			
25	제05-토목-25호	파일기초	X8,y7-mat X5,y5-mat	적합			-
26	제05-토목-26호	파일기초	X8,y6-mat X4,y5-mat	적합			-
27	제05-토목-27호	파일기초	X4,y5-mat	적합			-
28	제05-토목-28호	파일기초	X8,y6-mat	적합			수직도 관리 철저
29	제05-토목-29호	파일기초	X8,y7-mat X4,y4-mat	적합			수직도 관리 철저
30	제05-토목-30호	파일기초	X8,y6-mat X4,y4-mat	적합			경타 관리 철저
31	제05-토목-31호	파일기초	X7,y8-mat X5,y4-mat	적합			파일 용접 관리 철저
32	제05-토목-32호	파일기초	X6,y8-mat X5,y5-mat	적합			경타 관리 철저
33	제05-토목-33호	파일기초	X6,y7-mat	적합			-
34	제05-토목-34호	파일기초	X6,y6-mat	적합			-
35	제05-토목-35호	파일기초	X6,y6-mat X5,y6-mat	적합			-
36	제05-토목-36호	파일기초	X5,y8-mat X8,y5-mat	적합			경타 관리 철저
37	제05-토목-37호	파일기초	X8,y5-mat	적합			파일 용접 관리 철저
38	제05-토목-38호	파일기초	X5,y7-mat	적합			
39	제05-토목-39호	파일기초	X3,y8-mat	적합			파일 용접 관리 철저
40	제05-토목-40호	파일기초	X4,y7-mat	적합			

번호	검측요청서 번호	공 종	검측부위	검 측 결 과		불합격 사유	조치내용(현장지시)
				합격	불합격		
41	제05-토목-41호	파일기초	X4,y7-mat X3,y6-mat	적합			
42	제05-토목-42호	파일기초	X3,y7-mat X3,y6-mat	적합			파일용접 이음 관리철저
43	제05-토목-43호	파일기초	X4,y6-mat	적합			
44	제05-토목-44호	흙막이	생기원 측	양호			
45	제05-토목-45호	가시설 공사	X0~X3 Y1~Y9	양호			
46	제05-토목-46호	흙막이	테니스장 측	양호			
47	제 06-토목-1호	테니스장 측관로공	테니스장측우수 관보Con'c타설	적합			양호
48	제 06-토목-2호	테니스장 측관로공	테니스장측우수 관보Con'c타설	적합			양호
49	제 06-토목-3호	테니스장 측관로공	테니스장측우수 관보Con'c타설	적합			양호
50	제 06-토목-4호	생기원측 관로공	생기원측 우수관로 관보 Con'c타설	적합			양호
51	제 06-토목-5호	생기원측 관로공	생기원측 우수관로 관보 Con'c타설	적합			양호
52	제06-토목-6호	10M 도로측 우수관로공	10M 도로측 우수관로 관보 Con'c타설		적 합		우수 Man-Hole과 D300관과 의 연결부위 철저히 시공 D300관 연결부위 방수 Morter 철저히 시공
53	제06-토목-7호	10M도로측 우수관로공	10M 도로측 우수관로 관보 Con'c타설		적 합		양호
54	제06-토목-8호	10M도로측 우우수관로공	10M 도로측 우우수관로 관보 Con'c타설		적 합		양호
55	제06-토목-9호	30M도로측 우우수관로공	30M 도로측 우수관로 관보 Con'c타설	적 합			양호
56	제06-토목-10호	30M 도로측 우우수 관로공	30M 도로측 우수관로 관보 Con'c타설	적 합			양호
57	제06-토목-11호	생기원측 보차도 경계석 설치	생기원측 보차도 경계석	적 합			양호(경계석 설치 후 즉시 L-DITCH시공,경계석 선형 변형 없도록
58	제06-토목-12호	10M도로측 우수관로 공사	10M도로측 우수관로 관보 Con'c타설	적 합			Leveling,선형 양수기 계속 가동시킬 것

검측관리실적(기계)

번호	검측요청서 번호	공 종	검측부위	검 측 결 과		불합격 사유	조치내용(현장지시)
				합격	불합격		
1	제05-설비-008호	x7~9, y4~5지하 1층	코아-2지하1층 화장실 스리브설치	적합			Shop Dwg 승인도서와 일치
2	제05-설비-009호	x3~5, y4~5지하 1층	지하1층 코아-1 옹벽스리브설치	적합			양호
3	제05-설비-010호	x6~7, y1~2지하 1층	지하1층 소극장 옹벽 스리브 평면도	적합			양호
4	제05-설비-011호	x8~9, y6~7지하 1층	지하1층 코아-2 옥외옹벽스리브 평면도	적합			양호
5	제05-설비-012호	지상2층 x3~5,y4~ 6 지하1층 x6~9,y6~ 8	지상2층 코아-1 옥외옹벽스리브 평면도	적합			양호
6	제05-설비-013호	지하1층 x8~9,y8	지하1층 코아-3 옹벽스리브	적합			양호(스리브 주위 철근 보강)
7	제05-설비-014호	지상1층 x7~8, y3~8	지하1층코아-2,3 화장실스리브 및 입상스리브	적합			시공도 승인서에 적합
8	제05-설비-018호	지상1층 x7~8,y6~ 8	지상 2층 코아-3	적합			
9	제05-설비-019호	지상1층 x7~8,y3~ 5	지상 2층 코아-2	적합			
10	제05-설비-020호	x3~5,y4~ 5	지상 3층 코아-1	적합			
11	제05-설비-021호	x7~8,y6~ 8	지상 2층 코아-3	적합			
12	제05-설비-022호	지상 2층 x7~8,y4~ 5	지상 2층 코아-2	적합			
13	제05-설비-023호	지상 3층 x3~5,y4~ 5	지상 3층 코아-1	적합			
14	제05-설비-024호	지상 3층 x7~8,y3~ 8	지상 3층 코아-2,3	적합			
15	제05-설비-025호	x6~7y8,x9 y4~6	지상 1층 옹벽스리브	적합			폐수탱크 분할

번호	검측요청서 번호	공 종	검측부위	검 측 결 과		불합격 사유	조치내용(현장지시)
				합격	불합격		
16	제05-설비-026호	x7~8,y6~8	지상 3층 코아-3 옹벽스리브	적 합			
17	제05-설비-027호	x7~8,y4~5	지상 3층 코아-2 옹벽스리브	적 합			
18	제05-설비-028호	x7~8,y4~5	지상 4층 코아-1 바닥스리브	적 합			양호
19	제05-설비-029호	x2~5,y2	지상 4층	적 합			양호
20	제05-설비-030호	x7~8,y4~8	지상 4층	적 합			양호
21	제05-설비-031호	x3~5,y4~5	지상 4층	적 합			양호
22	제05-설비-032호	x7~8,y4~8	지상 4층 코아-2,3	적 합			양호
23	제05-설비-033호	x3~5,y4~5	지상 5층	적 합			양호
24	제05-설비-034호	x7~8,y4~8	지상 5층	적 합			양호
25	제05-설비-035호	x3~5,y4~5	지상 5층	적 합			양호
26	제05-설비-036호	x7~8,y4~8	지상 5층 (코아-2,3)	적 합			양호
27	제05-설비-037호	x3~5,y4~5	지상 6층 (코아-1)	적 합			양호
28	제05-설비-038호	x7~8,y4~8	지상 6층 (코아-2,3)	적 합			양호
29	제05-설비-039호	x3~6,y4~5	지상 6층 (코아-1)	적 합			양호
30	제05-설비-040호	x3~9,y5~8	지상7층 바닥	적 합			양호

번호	검측요청서 번호	공 종	검측부위	검 측 결 과		불합격 사유	조치내용(현장지시)
				합격	불합격		
31	제05-설비-041호	x3~9,y3~6	지상7층 바닥	적 합			양호
32	제05-설비-043호	x3~9,y6~8	지상8층 바닥	적 합			양호
33	제05-설비-044호	x3~9,y2~6	지상8층 바닥 2구역 및 지상7층 옹벽	적 합			양호
34	제05-설비-045호	x3~9,y6~8	지상9층 바닥 1구역 및 지상8층 옹벽	적 합			양호
35	제05-설비-046호	x3~9,y3~6	지상9층 바닥 2구역 및 지상8층 옹벽	적 합			양호
36	제05-설비-047호	x3~9,y6~8	지상10층 바닥 1구역 및 지상9층 옹벽	적 합			양호
37	제05-설비-048호	x3~9,y3~6	지상10층 바닥 2구역 및 지상9층 옹벽	적 합			양호
38	제05-설비-049호	x3~9,y6~8	지상11층 바닥 1구역 및 지상10층 옹벽	적 합			양호
39	제05-설비-050호	x3~9,y3~6	지상11층 바닥 2구역 및 지상10층 옹벽	적 합			양호
40	제05-설비-051호	x3~9,y6~8	지상12층 바닥 1구역 및 지상11층 옹벽	적 합			양호
41	제05-설비-052호	x3~9,y3~6	지상12층 바닥 2구역 및 지상11층 옹벽	적 합			양호
42	제05-설비-053호	x3~9,y6~8	지상13층 바닥 1구역 및 지상12층 옹벽	적 합			양호
43	제05-설비-054호	x3~9,y3~6	지상13층 바닥 2구역 및 지상12층 옹벽	적 합			양호
44	제05-설비-055호	x3~9,y6~8	지상14층 바닥 1구역 및 지상13층 옹벽	적 합			양호
45	제05-설비-056호	x3~9,y3~6	지상14층 바닥 2구역 및 지상13층 옹벽	적 합			양호
46	제05-설비-057호	x3~9,y6~8	지상15층 바닥 1구역 및 지상14층 옹벽	적 합			양호

번호	검측요청서 번호	공 종	검측부위	검 측 결 과		불합격 사유	조치내용(현장지시)
				합격	불합격		
47	제05-설비-058호	x3~9,y3~6	지상15층 바닥 2구역 및 지상14층 옹벽	적 합			양호
48	제50-설비-059호	x3~9,y6~8	지상16층 바닥 1구역 및 지상 115층 옹벽	적 합			양호
49	제50-설비-060호	x3~9,y3~6	지상16층 바닥 2구역 및 지상15층 옹벽	적 합			양호
50	제50-설비-061호	x3~9,y6~8	지상17층 바닥 1구역 및 지상16층 옹벽	적 합			양호
51	제50-설비-062호	x3~9,y3~6	지상17층 바닥 2구역 및 지상16층 옹벽	적 합			양호
52	제50-설비-063호	x3~9,y6~8	지상18층 바닥 1구역 및 지상17층 옹벽	적 합			양호
53	제50-설비-064호	x3~9,y3~6	지상18층 바닥 2구역 및 지상17층 옹벽	적 합			양호
54	제50-설비-065호	x3~9,y6~8	지상18층 1구역 옹벽	적 합			양호
55	제06-설비-066호	x3-9,y3-6	지상18층 2구역 옹벽	적합			양호

번호	검측요청서 번호	공 종	검측부위	검 측 결 과		불합격 사유	조치내용(현장지시)
				합격	불합격		
1	제06-기계설치-001	지상1층~5층	X7~8, Y3~7 X3~4, Y4~5		적 합		양호
2	제06-기계설치-002	지하1층	X0~9, Y1~8		적 합		양호
3	제06-기계설치-003	지하1층	X0~9, Y1~8		적 합		재검측 요함
4	제06-기계설치-004	지상7층~12층	X3~9, Y3~8		적 합		양호
5	제06-기계설치-005	지상7층~12층	X3~9, Y3~8		적 합		양호
6	제06-기계설치-007	지상3층~18층	X3~9, Y3~8		적 합		양호
7	제06-기계설치-008	지상7층~18층	X4~5, Y5~7		적 합		양호
8	제06-기계설치-009	지상6층	X3~9, Y3~8		적 합		양호
9	제06-기계설치-010	지상12~15 층	X3~9, Y3~8		적 합		양호
10	제06-기계설치-011	지상3~5층	X1~9, Y2~8		적 합		에어배관 양카 보강 지지가대 녹제거 및 도장 보완 세면기 설치 씬플 시공
11	제06-기계설치-012	지하1층 소극장	X0~9, Y1~8		적 합		양호 별도검측범위(무대하부덕트 설치 및 상부보온보강)
12	제06-기계설치-013	지상 5층	X1~9, Y1~9		적 합		팬코일 입상 주배관에 DV설치 행가보강 및 절연행가 손상 부분 교체 팬코일 배수배관 수정(중력배수 가능구조)
13	제06-기계설치-014	지상 5층	X1~9, Y2~8		적 합		양호
14	제06-기계설치-015	지상 6층	X1~9, Y2~8		적 합		양호

번호	검측요청서 번호	공 종	검측부위	검 측 결 과		불합격 사유	조치내용(현장지시)
				합격	불합격		
15	제06-기계설치-016	지상 5층	X1~9, Y2~8		적 합		양호
16	제06-기계설치-017	지상 5층	X1~9, Y2~8		적 합		양호
17	제06-기계설치-018	지상4층	X1~9, Y2~8		적 합		양호
18	제06-기계설치-019	지상4층	X1~9, Y2~8		적 합		양호
19	제06-기계설치-020	지상3층	X1~9, Y2~8		적 합		양호
20	제06-기계설치-021	지상3층	X1~9, Y2~8		적 합		양호
21	제06-기계설치-022	지상3층	X1~9, Y2~8		적 합		양호
22	제06-기계설치-023	지상1층 X0~9, Y1~8	지상 1층		적 합		공조실 및 PIT내부는 별도검측요함. 전시홀 및 로비 공조배관 설치 양호함
23	제06-기계설치-024	지상2층	X1~9, Y2~8		적 합		양호
24	제06-기계설치-025	지상1층	X1~9, Y2~8		적 합		양호
25	제06-기계설치-026	지상4층	X1~9, Y2~8		적 합		양호
26	제06-기계설치-027	지상1층	X0~9, Y4~8		적 합		임대시설 주방 배기 댐퍼누락
27	제06-기계설치-027-1	지상1층	X0~9, Y4~8		적 합		임대시설 주방 후트 덕트보완
28	제06-기계설치-028	지상2층	X0~9, Y1~8		적 합		양호
29	제06-기계설치-029	지상2층	X0~9, Y1~8		적 합		재검측(임대시설 급수,급탕 메타기 주위배관보강)
30	제06-기계설치-029-1	지상2층	X0~9, Y1~8		적 합		임대시설 급수메타기 설치완료
31	제06-기계설치-030	지상1층	X0~9, Y1~8		적 합		재검측(그리스랩 주위배관 및 마감보강)
32	제06-기계설치-030-1	지상1층	X0~9, Y1~8		적 합		임대시설 메타기설치 및 그리스랩 마감
33	제06-기계설치-031	지상1층	X6~9, Y1~4		적 합		양호
34	제 06-기계설치-032호	지상1층	x0~2, y2~8		적 합		양호

검측관리실적(전기)

번호	검측요청서 번호	공 종	검측부위	검 측 결 과		불합격 사유	조치내용(현장지시)
				합격	불합격		
1	제05-전기-8호	pit층 피뢰침및 통합배선 접지공사	x7~x9,y4~y8 열 접지공사	적합			양호
2	제05-전기-9호	2층 바닥매입 배관	x0~x5,y2~y8 열 전기공사	적합			양호
3	제05-전기-10호	1층바닥 매입배관	x5~x9,y1~y8열 전기공사	적합			양호
4	제05-전기-11호	2층바닥 매입배관	x5~x9,y1~y8열 전기공사	적합			양호
5	제05-전기-12호	3층바닥 매입배관	x1~x5,y1~y8열 전기공사	적합			양호
6	제05-전기-13호	3층바닥 매입배관	x5~x9,y1~y8열 전기공사	적합			양호
7	제05-전기-14호	4층바닥 매입배관	x1~x5,y1~y8열 전기공사	적합			양호
8	제05-전기-15호	4층바닥 매입배관	x5~x9,y1~y8열 전기공사	적합			양호
9	제05-전기-16호	5층바닥 매입배관	x1~x5,y1~y8열 전기공사	적합			양호
10	제05-전기-17호	5층바닥 매입배관	x5~x9,y1~y8열 전기공사	적합			양호
11	제05-전기-18호	5층벽체 매입배관	x1~x5,y1~y8열 전기공사	적합			양호
12	제05-전기-19호	5층벽체 매입배관	x5~x9,y1~y8열 전기공사	적합			양호
13	제05-전기-20호	6층바닥 매입배관	x1~x5,y1~y8열 전기공사	적합			양호
14	제05-전기-21호	6층벽체 매입배관	x1~x5,y1~y8열 전기공사	적합			양호
15	제05-전기-22호	6층벽체 매입배관	x5~x9,y1~y8열 전기공사	적합			양호

번호	검측요청서 번호	공 종	검측부위	검 측 결 과		불합격 사유	조치내용(현장지시)
				합격	불합격		
16	제05-전기-23호	지상6층벽 체 매입배관	x5~x9,y1~y8열 전기공사	적 합			양호
17	제05-전기-24호	지상6층벽 체 매입배관	x1~x9,y5~y8열 전기공사	적 합			양호
18	제05-전기-25호	7층 바닥	x1~x9,y1~y5열 전기공사	적 합			양호
19	제 05-전기-26호	지상7층 벽체 매입배관	X1~X9,Y1~Y5	적 합			양호
20	제 05-전기-27호	8층 바닥 매입배관	X1~X9,Y5~Y8	적 합			하부근에 Box고정 탈피하여 타공정에 간섭을 배제하여 시공할 것
21	제 05-전기-28호	지상8층 벽체 매입배관	X1~X9,Y5~Y8	적 합			타공정과외 간섭을 피할 것 (설비 분배기)
22	제 05-전기-29호	8층바닥 매입배관	X1~X9,Y1~Y5	적 합			CD배관 타설시 콘크리트망 보기 철저히 할 것
23	제 05-전기-30호	지상8층 벽체 매입배관	X1~X9,Y1~Y5	적 합			양호
24	제 05-전기-31호	9층바닥 매입배관	X1~X9,Y5~Y8	적 합			양호
25	제 05-전기-32호	9층바닥 매입배관	X1~X9,Y1~Y5	적 합			양호
26	제 05-전기-33호	9층벽체 매입배관	X1~X9,Y5~Y8	적 합			양호
27	제 05-전기-34호	10층 스라브 매입배관	x3~x9,y5~y8	적 합			양호
28	제 05-전기-35호	9층 벽테 매입배관	x3~x9,y3~y5	적 합			양호
29	제 05-전기-36호	10층 벽체 매입배관	x3~x9,y5~y8	적 합			양호
30	제 05-전기-37호	10층 스라브 매입배관	x3~x9,y3~y5	적 합			양호
31	제 05-전기-38호	11층 스라브 매입배관	x3~x9,y5~y8	적 합			양호
32	제 05-전기-39호	10층 벽체 매입배관	x3~x9,y3~y5	적 합			양호

번호	검측요청서 번호	공 종	검측부위	검 측 결 과		불합격 사유	조치내용(현장지시)
				합격	불합격		
33	제 05-전기-40호	11층 벽체 매입배관	x3~x9,y3~y5	적 합			양호
34	제 05-전기-41호	11층 스라브 매입배관	x3~x9,y3~y5	적 합			양호
35	제 05-전기-42호	12층 스라브 매입배관	x3~x9,y5~y8	적 합			양호
36	제 05-전기-43호	11층 벽체 매입배관	x3~x9,y3~y5	적 합			양호
37	제 05-전기-44호	12층 벽체 매입배관	x3~x9,y5~y8	적 합			양호
38	제 05-전기-45호	12층 스라브 매입배관	x3~x9,y3~y5	적 합			양호
39	제 05-전기-46호	13층 스라브 매입배관	x3~x9,y5~y8	적 합			양호
40	제 05-전기-47호	12층 벽체 매입배관	x3~x9,y3~y5	적 합			양호
41	제 05-전기-48호	13층 벽체 매입배관	x3~x9,y5~y8	적 합			양호
42	제 05-전기-49호	13층 스라브 매입배관	x3~x9,y3~y5	적 합			양호
43	제 05-전기-50호	14층 스라브 매입배관	x3~x9,y5~y8	적 합			양호
44	제 05-전기-51호	13층벽체 매입배관	x3~x9,y3~y5	적 합			양호
45	제 05-전기-52호	14층벽체 매입배관	x3~x9,y5~y8	적 합			양호
46	제 05-전기-53호	14층 스라브 매입배관	x3~x9,y3~y5	적 합			양호
47	제 05-전기-54호	15층 스라브 매입배관	x3~x9,y5~y8	적 합			양호
48	제 05-전기-55호	14층 벽체 매입배관	x3~x9,y3~y5	적 합			양호
49	제 05-전기-56호	15층 벽체 매입배관	x3~x9,y5~y8	적 합			양호

번호	검측요청서 번호	공 종	검측부위	검 측 결 과		불합격 사유	조치내용(현장지시)
				합격	불합격		
50	제 05-전기-57호	15층 스라브 매입배관	x3~x9,y3~y5	적 합			양호
51	제 05-전기-58호	15층 벽체 매입배관	x3~x9,y3~y5	적 합			양호
52	제 05-전기-59호	16층 스라브 매입배관	x3~x9,y5~y8	적 합			양호
53	제 05-전기-60호	16층 스라브 매입배관	x3~x9,y3~y5	적합			양호
54	제 05-전기-61호	16층 벽체 매입배관	x3~x9,y5~y8	적합			양호
55	제 05-전기-62호	16층 벽체 매입배관	x3~x9,y3~y5	적합			양호
56	제 05-전기-63호	17층 바닥 매입배관	x3~x9,y5~y8	적합			부분 검측으로 양호함
57	제 05-전기-64호	17층 바닥 매입배관	x3~x9,y5~y8	적합			이부검측 후 타설하고 나머지 검측 후 타설 할 것
58	제 05-전기-65호	17층 벽체 매입배관	x3~x9,y5~y8	적합			양호
59	제 05-전기-66호	17층 벽체 매입배관	x3~x9,y3~y5	적합			양호
60	제 05-전기-67호	18층 스라브 매입배관	x3~x9,y5~y8	적합			양호
61	제 05-전기-68호	18층 벽체 매입배관	x3~x9,y5~y8	적합			양호
62	제 05-전기-69호	18층 스라브 매입배관	x3~x9,y3~y5	적합			양호
63	제 05-전기-70호	18층 벽체 매입배관	x3~x9,y3~y5	적합			양호
64	제 05-전기-71호	옥탑층 바닥 매입배관	x3~x9,y5~y8	적합			양호
65	제05-전기-72호	옥탑층 바닥 매입배관	x3~x9,y3~y5	적합			양호
66	제05-전기-73호	옥탑층 바닥 매입배관	x3~x9,y3~y8	적합			양호

번호	검측요청서 번호	공종	검측부위	검측결과		불합격 사유	조치내용(현장지시)
				합격	불합격		
67	제 05-전기-74호	전층 Cable Tray설치	X1~X9,Y1~Y8	적합			전체적으로 양호하나 기공정과의 간섭이 있어 지속적인 보양이 필요 하여 천장마감전 현장 재검을 득한 후 후속조정 진행할 것
68	제 05-전기-75호	BUS DUCT 설치	전기실,지하1층 ~5층 eps 구간	적합			양호하며 공사완료 전 관통 부위 마감 확인 할 것
69	제05-전기-76호	지상1층 천장배관/ 배선	지 하 1층		적 합		CCTV 및 출입통제는 제외함 전체적으로 양호함
70	제05-전기-77호	옥외 배관공사	EH하우스 -학성회관		적 합		뚜껑 설치전 높이 맞출 것
71	제05-전기-78호	지상5층 천장배관. 배선	지 상 5층	부적합			부적합.일부 검측을 하였으나 시공이 미흡함.
72	제05-전기-78-1호	지상5층 천장배관. 배선	지 상 5층	적 합			표시된 실만 하였고 전기 분전반 공배관은 현장에서 실시하도록 건축과 협의함
73	제05-전기-79호	한전인입	옥외	적 합			지층 매설로서 관매입 후 보호를 위하여 콘타설 완료 하였기에 적합함
74	제05-전기-80호	지상8층 ~9층	지상8-9층 천장배관/배선	적 합			8,9층 검측하였고 양호함 후락시블 철저히 시공할 것
75	제05-전기-81호	지상1층 전기공사	지상1층 케노피 천장배관/배선	적 합			양호
76	제05-전기-76-1호	지하1층 천장배관/배선	지하1층 (지하감시실/식당)				양호(CCTV는 제외)

검측관리실적(소방기계)

번호	검측요청서 번호	공 종	검측부위	검 측 결 과		불합격 사유	조치내용(현장지시)
				합격	불합격		
1	제 05-소방-001호	x3~5, y4~6	지상2층 코아-1	적 합			양호
2	제 05-소방-003호	x3~4, y4~5	지상2층 코아-1	적 합			양호
3	제 05-소방-004호	x7~8, y4~7	지상1층 코아-2,3	적 합			양호
4	제 05-소방-005호	x7~8, y6~7	지상2층 코아-3	적 합			양호
5	제 05-소방-006호	x7~8, y4~5	지상2층 코아-2	적 합			양호
6	제 05-소방-007호	x3~5, y4~5	지상3층 코아-1	적 합			SP 테스트함 배관용 스리브 추가설치(현장지시)
7	제 05-소방-008호	x7~8, y4~8	지상2층 코아-2,3	적 합			양호
8	제 05-소방-009호	x3~4, y4~5	지상3층 코아-1	적 합			양호
9	제 05-소방-010호	x3~5, y4~5	지상3층 코아-1	적 합			양호
10	제 05-소방-011호	x7~8, y3~8	지상3층 코아-2,3	적 합			양호
11	제 05-소방-012호	x7~8, y6~8	지상3층 코아-3 옹벽스리브	적 합			양호
12	제 05-소방-013호	x7~8, y4~5	지상3층 코아-2 옹벽스리브	적 합			양호
13	제 05-소방-014호	x3~5, y4~5	지상4층 코아-1 바닥스리브	적 합			양호
14	제 05-소방-015호	x3~4,y4~ 5 x3~4,y8	지상4층 코아-1 지하1층 옹벽	적 합			양호
15	제 05-소방-016호	지상 4층 x7~x8, y4~8	코아-2,3	적 합			양호
16	제 05-소방-017호	지상 4층 x3~5, y4~5	코아-1	적 합			양호

번호	검측요청서 번호	공 종	검측부위	검 측 결 과		불합격 사유	조치내용(현장지시)
				합격	불합격		
17	제 05-소방-018호	지상 4층 코아-2,3	X7~8/Y4~8	적 합			양호
18	제 05-소방-019호	지상 5층 코아-1	X3~5/Y4~5	적 합			양호
19	제 05-소방-020호	지상 1층	X2~3/Y5~6	적 합			양호
20	제 05-소방-021호	지상 5층	X7~8/Y4~8	적 합			양호
21	제 05-소방-022호	지상 5층	X3~4/Y4~5	적 합			양호
22	제 05-소방-023호	지상 5층 (코아-1)	X3~4/Y4~5	적 합			양호
23	제 05-소방-024호	지상 5층 (코아-2,3)	X7~8/Y4~8	적 합			양호
24	제 05-소방-025호	지상 6층 (코아-1)	X3~5/Y4~5	적 합			양호
25	제 05-소방-026호	지상 6층 (코아-1)	X3~5/Y4~5	적 합			양호
26	제 05-소방-027호	지상 6층 (코아-2,3)	X7~8/Y4~5	적 합			양호
27	제 05-소방-028호	지상 6층 (코아-1)	X3~5/Y4~5	적 합			양호
28	제 05-소방-029호	지상 6층 (코아-2,3)	X7~8/Y4~7	적 합			양호
29	제 05-소방-030호	지상 7층 바닥	X3~9/Y5~8	적 합			양호
30	제 05-소방-031호	지상 7층	X4~8/Y7~8	적 합			철근보강 비흡,보강공사 보완 요함-1차 양호-2차
31	제 05-소방-032호	지상 7층	X3~9/Y3~6	적 합			양호

번호	검측요청서 번호	공 종	검측부위	검 측 결 과		불합격 사유	조치내용(현장지시)
				합격	불합격		
32	제 05-소방-033호	지상 8층, 1층	X3-9/Y6-Y9	적 합			양호
33	제 05-소방-034호	지상8층 바닥 2구역 및 지상7층 옹벽	X3-9/Y3-Y8	적합			양호
34	제 05-소방-035호	지상9층 바닥 1구역	X3-9/Y6-Y8	적합			양호
35	제 05-소방-036호	지상9층 바닥 및 8층 지상 옹벽	X3-9/Y3-Y9	적합			양호
36	제 05-소방-037호	지상10층 1구역 및 지상9층 옹벽	X3-9/Y6-Y8	적합			양호
37	제 05-소방-038호	지상9층 2구역	X3-9/Y4-Y5	적합			양호
38	제 05-소방-039호	지상10층 1구역	X3-9/Y7-Y8	적합			양호
39	제 05-소방-040호	지상10층 바닥 2구역 및 지상 9층 옹벽	X3-9/Y3-Y6	적합			양호
40	제 05-소방-041호	지상11층 바닥 1구역 및 지상 10층 옹벽	X3-9/Y6-Y8	적합			양호
41	제 05-소방-042호	지상10층 2구역	X3-9/Y4-Y5	적합			양호
42	제 05-소방-043호	지상11층 1구역	X3-9/Y6-Y7	적합			양호
43	제 05-소방-044호	지상11층 2구역 및 지상 10층 옹벽	X3-9/Y3-Y6	적합			양호
44	제 05-소방-045호	지상12층 바닥 1구역 및 지상11층 옹벽	X3-9/Y3-Y8	적합			양호
45	제 05-소방-046호	지상11층 2구역	X3-9/Y3-Y6	적합			양호
46	제 05-소방-047호	지상12층 바닥 1,2구역 및 지상11층 옹벽	X3-9/Y3-Y5	적합			양호

번호	검측요청서 번호	공 종	검측부위	검 측 결 과		불합격 사유	조치내용(현장지시)
				합격	불합격		
47	제 05-소방-048호	지상13층 바닥 1구역 및 지상12층 옹벽	X3-9/Y6-Y8	적합			양호
48	제 05-소방-049호	지상12층	X3-9/Y3-Y6	적합			양호
49	제 05-소방-050호	지상13층 및 12층 옹벽	X3-9/Y3-Y8	적합			양호
50	제 05-소방-051호	지상14층 바닥 및 지상13층 옹벽	X3-9/Y6-Y8	적합			양호
51	제 05-소방-052호	지상13층	X3-9/Y3-Y6	적합			차후 공사분은 전기슬리브와 간섭받지 않도록 소화전함 위 치 조정후 시공할 것
52	제 05-소방-053호	지상14층바 닥 2구역 및 지상 13층 옹벽	X3-9/Y3-Y6	적합			양호
53	제 05-소방-054호	지상15층바 닥 1구역 및 지상 14층 옹벽	X3-9/Y6-Y8	적합			양호
54	제 05-소방-055호	지상14층	X3-9/Y3-Y6	적합			양호
55	제 05-소방-056호	지상16층 및 지상5층 옹벽	X3-9/Y3-Y8	적합			양호
56	제 05-소방-057호	지상16층 및 지상15층 옹벽	X3-9/Y3-Y8	적합			양호
57	제 05-소방-058호	지상16층 및 지상15층 옹벽	X3-9/Y3-Y6	적합			양호
58	제 05-소방-059호	지상16층	X3-9/Y6-Y8	적합			양호
59	제 05-소방-060호	지상16층	X3-9/Y3-Y6	적합			양호
60	제 05-소방-061호	지상17층 및 지상16층 옹벽	X3-9/Y6-Y8	적합			양호
61	제 05-소방-062호	지상17층 1구역	X3-9/Y6-Y8	적합			양호
62	제 05-소방-063호	지상17층 2구역	X3-9/Y3-Y6	적합			양호

번호	검측요청서 번호	공 종	검측부위	검 측 결 과		불합격 사유	조치내용(현장지시)
				합격	불합격		
63	제 05-소방-064호	지상 18층 바닥 1구역 및 지상 17층 옹벽	X3~9/Y6~Y8	적합			양호
64	제 05-소방-065호	지상 18층 1구역	X3~9/Y6~Y8	적합			양호
65	제 05-소방-066호	지상 18층 바닥 2구역 및 지상 17층 옹벽	X3~9/Y3~Y6	적합			양호
66	제 05-소방-067호	지상 18층 1구역 영벽 및 2구역 소화전함	X3~9/Y3~Y8	적합			양호
67	제06-소방-069호	x3~9, y3~6	지상 18층 2구역 옹벽	적합			양호

검측관리실적(소방전기)

번호	검측요청서 번호	공 종	검측부위	검 측 결 과		불합격 사유	조치내용(현장지시)
				합격	불합격		
1	제 05-소방-01호	지상2층 바닥매입 배관	x0~5,y2~8열 옹벽매입box 설치 및 배관	적 합			양호
2	제 05-소방-02호	지상1층 바닥매입 배관	x5~9,y1~8열 소방공사	적 합			양호
3	제 05-소방-03호	2층 매입배관	x5~9,y1~8열 소방공사	적 합			양호
4	제 05-소방-04호	지상3층 매입배관	x1~5,y1~8열 소방공사	적 합			양호
5	제 05-소방-05호	지상3층 매입배관	x5~9,y1~8열 소방공사	적 합			양호
6	제 05-소방-06호	지상4층 매입배관	x1~5,y1~8열 소방공사	적 합			양호
7	제 05-소방-07호	지상4층 매입배관	x5~9,y1~8열 소방공사	적 합			양호
8	제 05-소방-07호	지상4층 매입배관	x5~9,y1~8열 소방공사	적 합			양호
9	제 05-소방-08호	지상5층 매입배관	x1~5,y1~8열 소방공사	적 합			양호
10	제 05-소방-09호	지상5층바닥 매입배관	x5~9,y1~8열 소방공사	적 합			양호
11	제 05-소방-10호	지상5층벽체 매입배관	x1~5,y1~8열 소방공사	적 합			양호
12	제 05-소방-11호	지상5층벽체 매입배관	x5~9,y1~8열 소방공사	적 합			양호
13	제 05-소방-12호	지상6층바닥 매입배관	x1~5,y1~8열 소방공사	적 합			양호
14	제 05-소방-13호	지상6층벽체 매입배관	x1~5,y1~8열 소방공사	적 합			양호
15	제 05-소방-14호	지상6층벽체 매입배관	x5~9,y1~8열 소방공사	적 합			양호

번호	검측요청서 번호	공 종	검측부위	검 측 결 과		불합격 사유	조치내용(현장지시)
				합격	불합격		
16	제 05-소방-15호	지상6층벽 체 매입배관	x5~x9,y1~y80	적 합			양호
17	제 05-소방-16호	지상7층바닥 스라브 매입배관	X1-X9, Y5-Y8열	적 합			양호
18	제 05-소방-17호	지상7층바닥 스라브 매입배관	X1-X9, Y1-Y5열	적합			양호
19	제 05-소방-18호	지상 7층벽체 매입배관	X1-X9, Y1-Y5열	적합			시각경보장치의 설치높이 통일시킬것
20	제 05-소방-19호	지상 8층바닥 스라브	X1-X9, Y5-Y8열	적합			양호
21	제 05-소방-20호	지상 8층벽체 매입배관	X1-X9, Y5-Y8열	적합			양호
22	제 05-소방-21호	지상 8층바닥 스라브	X1-X9, Y1-Y5열	적합			양호
23	제 05-소방-22호	지상 8층벽체	X1-X9, Y1-Y5열	적합			양호
24	제 05-소방-23호	지상 9층 스라브	X1-X9, Y5-Y8열	적합			양호
25	제 05-소방-24호	지상 9층스라브	X1-X9, Y1-Y5열	적합			양호
26	제 05-소방-25호	지상 9층벽체	X1-X9, Y5-Y8열	적합			양호
27	제 05-소방-26호	지상 10층 스라브	X3-X9, Y3-Y5열	적합			양호
28	제 05-소방-27호	지상 9층 벽체	X3-X9, Y3-Y5열	적합			양호
29	제 05-소방-28호	지상 10층벽체	X3-X9, Y5-Y8열	적합			양호
30	제 05-소방-29호	지상 10층 스라브	X3-X9, Y3-Y5열	적합			양호
31	제 05-소방-30호	지상 11층 스라브	X3-X9, Y5-Y8열	적합			양호
32	제 05-소방-31호	지상 10층 벽체	X3-X9, Y3-Y5열	적합			양호

번호	검측요청서 번호	공 종	검측부위	검 측 결 과		불합격 사유	조치내용(현장지시)
				합격	불합격		
33	제 05-소방-32호	지상 11층 벽체	X3-X9, Y5-Y8열	적합			양호
34	제 05-소방-33호	지상11층바닥 스라브 매입배관	X3-X9, Y3-Y5열	적합			양호
35	제 05-소방-34호	지상11층바닥 스라브 매입배관	X3-X9, Y5-Y8열	적합			양호
36	제 05-소방-35호	지상11층벽체 매입배관	X3-X9, Y3-Y5열	적합			양호
37	제 05-소방-36호	지상12층벽체 매입배관	X3-X9, Y5-Y8열	적합			양호
38	제 05-소방-37호	지상12층 스라브 매입배관	X3-X9, Y3-Y5열	적합			양호
39	제 05-소방-38호	지상13층 스라브 매입배관	X3-X9, Y5-Y8열	적합			양호
40	제 05-소방-39호	지상12층 벽체매입배관	X3-X9, Y3-Y5열	적합			양호
41	제 05-소방-40호	지상13층 벽체매입배관	X3-X9, Y5-Y8열	적합			양호
42	제 05-소방-41호	지상13층 스라브 매입배관	X3-X9, Y3-Y5열	적합			양호
43	제 05-소방-42호	지상14층 스라브 매입배관	X3-X9, Y5-Y8열	적합			양호
44	제 05-소방-43호	지상13층 벽체 매입배관	X3-X9, Y3-Y5열	적합			양호
45	제 05-소방-44호	지상14층 벽체 매입배관	X3-X9, Y5-Y8열	적합			양호
46	제 05-소방-45호	지상14층 스라브 매입배관	X3-X9, Y3-Y5열	적합			양호
47	제 05-소방-46호	지상15층 스라브 매입배관	X3-X9, Y5-Y8열	적합			양호
48	제 05-소방-47호	지상14층 벽체 매입배관	X3-X9, Y3-Y5열	적합			양호

번호	검측요청서 번호	공 종	검측부위	검 측 결 과		불합격 사유	조치내용(현장지시)
				합격	불합격		
49	제 05-소방-48호	지상15층 벽체 매입배관	X3~X9, Y5~Y8열	적합			양호
50	제 05-소방-49호	지상15층 스라브 매입배관	X3~X9, Y3~Y5열	적합			양호
51	제 05-소방-50호	지상16층 스라브 매입배관	X3~X9, Y5~Y8열	적합			양호
52	제 05-소방-51호	지상15층 벽체 매입배관	X3~X9, Y3~Y5열	적합			양호
53	제 05-소방-52호	지상16층 벽체 매입배관	X3~X9, Y5~Y8열	적합			양호
54	제 05-소방-53호	지상16층 스라브 매입배관	X3~X9, Y3~Y5열	적합			양호
55	제 05-소방-54호	지상16층 벽체 매입배관	X3~X9, Y3~Y5열	적합			양호
56	제 05-소방-55호	지상17층 바닥 스라브 매입배관	X3~X9, Y5~Y8열	적합			양호
57	제 05-소방-56호	지상17층 바닥 스라브 매입배관	X3~X9, Y3~Y5열	적합			양호
58	제 05-소방-57호	지상17층 벽체 매입배관	X3~X9, Y5~Y8열	적합			양호
59	제 05-소방-58호	지상17층 벽체 매입배관	X3~X9, Y3~Y5열	적합			양호
60	제 05-소방-59호	지상18층 스라브 매입배관	X3~X9, Y5~Y8열	적합			양호
61	제 05-소방-60호	지상18층 벽체 매입배관	X3~X9, Y5~Y8열	적합			양호
62	제 05-소방-61호	지상18층 스라브 매입배관	X3~X9, Y3~Y5열	적합			양호
63	제 05-소방-62호	지상18층 벽체 매입배관	X3~X9, Y3~Y5열	적합			양호
64	제 05-소방-63호	옥탑층 스라브 매입배관	X3~X9, Y5~Y8열	적합			양호
65	제05-소방-64호	옥탑층 바닥 매입배관	x3~x9, y3~y5	적합			양호

번호	검측요청서 번호	공 종	검측부위	검 측 결 과		불합격 사유	조치내용(현장지시)
				합격	불합격		
66	제05-소방-66호	지하1층 천장배관/ 배선	지하 1층(소극장)		적 합		M.F.D결선 차후 누락없이 시행 무대부분 감차기 부착시 협의후 시행
67	제05-소방-67호	지상5층 천장배관/ 배선	지상 5층	부적합			제연덤편 미결선.부적합
68	제05-소방-67-1호	지상5층 천장배관/ 배선	지상 5층	적 합			양호
69	제05-소방-68호	지상8~9층 천장배관/ 배선	지상8~9층 소방공사	적 합			양호
70	제05-소방-69호	지상1층 천장배관/ 배선	지상1층 케노피 소방공사	적 합			양호

검측관리실적(소방설치)

번호	검측요청서 번호	공 종	검측부위	검 측 결 과		불합격 사유	조치내용(현장지시)
				합격	불합격		
1	제 06-소방설차-004호	지하5층 X1~9,Y2~8,	지하5층	적합			양호
2	제 06-소방설차-005호	지하8~9층 X3~9,Y3~8,	지상 8~9층	적합			배관용접부분,방청페인트 처리 철저
3	제 06-소방설차-006호	지상 10층 ~11층	x3~9, y3~8	적합			양호
4	제 06-소방설차-007호	지상 7,12 ~13층	x3~9, y3~8	적합			양호
5	제 06-소방설차-008호	지상14~16층	x3~9/y3~8	적합			양호
6	제06-소방설차-009	지상6,17 ~18층	X3~9,Y3~8		적 합		수입확인후 용접부분 광명단 칠할 것
7	제06-소방설차-010	지상2층	X1~9,Y2~8		적 합		양호
8	제06-소방설차-011	지하1층	X5~9,Y1~4		적 합		소극장홀 살수 방해지역 헤드 추가 설치요함 무대부옆 분장실 상향식 헤드 추가 설치 요함 SP배관 관통부분 틈새 불연재 마감 처리 요함
9	제06-소방설차-011호	지하1층 X5~9,Y1~4	지하 1층		적 합		소극장홀 살수 방해지역 헤드 추가 설치요함 무대부옆 분장실 상향식 헤드 추가 설치 요함 SP배관 관통부분 틈새 불연재 마감 처리요함
10	제06-소방설차-012호	지상1층 X0~9, Y1~8	지상 1층		적 합		양호
11	제06-소방설차-013호	지상1층 X0~4, Y1~4	지하1층 기계실		적 합		양호
		- 이	하	여	백	-	

3-2 검측관리 종합분석

◦ 당 현장의 시공이 공사계약에 정해진 설계도면, 시방서 및 관계규정 등에 적합하게 시행되는지 여부를 확인하고 시공자가 실시한 각종 측량 성과 및 시공계획, 시공 상세도의 검토·확인, 시공단계별 검측업무를 수행하였으며, 현지조건과 설계도서를 연계 검토하여 시공자가 공사를 원활히 수행하도록 조치하고 검측을 체계적이고 객관성 있도록 하기 위하여 검측체크리스트를 세부 공종별로 작성하였고 공사 목적물이 소정의 공기 내에 우수한 품질이 완공되도록 검측관련 감리업무를 수행하였음.

제 4장 품질시험·검사총괄

4-1 품질관리 현장조직도

4-2 시험장비 사용현황

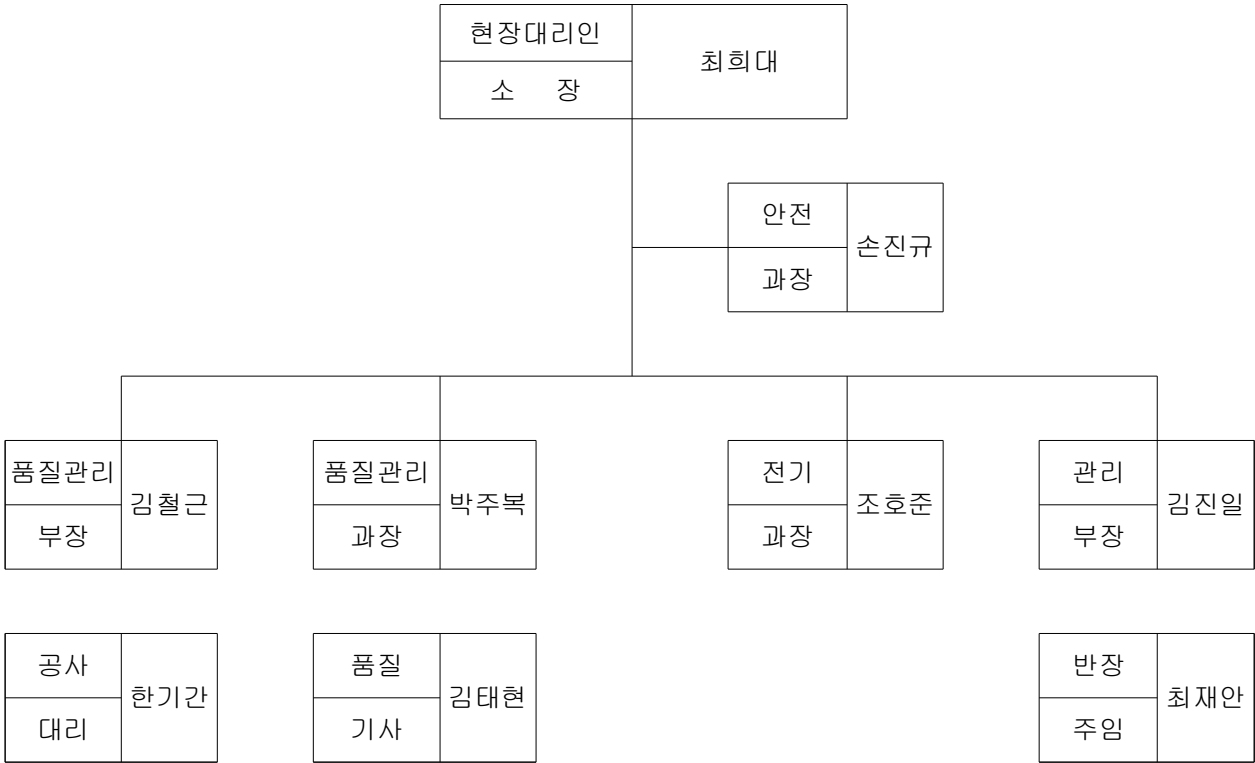
4-3 시험실 배치 평면도

4-4 품질시험·검사성과 총괄표

4-5 품질관리 종합분석

4-1 품질관리 현장조직도

기술혁신파크 증축공사



4-2 시험장비 사용현황

번호	시험기구	규격	기준	반입수량		교정일자	유효기간	비고
				반입	예정			
1	오븐(건조기)	150c	1대	1대				
2	압축강도 시험기	전동식(150t 이상)	1대	1대				
3	압축 강도 몰드	100*200	6조	15조				
4	스럼프콘	규격품	1조	1조				
5	표준체	#4~#200	1조	1조				
6	저울	0.1g~3kg	1대	1대				
7	온도계	수조용	1EA	1EA				
8	함수율 측정기	1	1대	1대				
9	버니어캘리퍼스	300mm	1EA	1EA				
10	마이크로미터	25mm	1EA	1EA				
11	슈미트 햄머	알파650x	1대	1대				
12	공시체 가압판	0.1	1EA	1EA				
13	공기량 측정기		1대	1대				
14	염분량 측정기		1대	1대				
15	수조용 히터	3kw	1대	1대				
16	공시체 추출기		1대	1대	1대			
17	공시체 몰드 홀더		1대	1대	1대			
18	다짐대, 다짐햄머	(W=4.5kg)	각 1대	각 1대	각 1대			
19	수조		1대	1대				

4-3 시험실 배치 평면도



4-4 품질시험·검사성과 총괄표

공 종		시험 · 검사종류		시험 · 검사횟수					비 고	
				계획	실시	합격	불합격	재시험		
지정 및 기초	PHC항타	PHC-PILE	정재하	6	6	6				
			동재하	7	7	7				
			용접검사	80	82	82				
철근 콘크리트 공사	레이콘	각종	슬럼프	235	235	235				
			공기량	235	235	235				
			염화물량	235	235	235				
			압축강도	235	235	235				
	철근	각종	인장강도	2	2	2				
			항복점	2	2	2				
			연신율	2	2	2				
			굽힘시험	2	2	2				
미장 공사	모래	유기불순물	KS F 2510	1	1	1				
		질건밀도, 흡수율	KS F 2504	1	1	1				
		염화물량함유량	KS F 2515	1	1	1				
	시멘트	시멘트	분말도		1	1	1			
			안정도		1	1	1			
			응결시간		1	1	1			
			압축강도		1	1	1			
	철골	강재	표면결함	육안검사	1	1	1			
내부결함			KS B 0845	1	1	1				
조적 공사	시멘트벽돌	치수		52	56	56				
		압축강도	KS F 4004	52	52	52				
		흡수율		52	52	52				
	콘크리트블록	치수		1	1	1				
		압축강도	KS F 4004	1	1	1				
		흡수율		1	1	1				
방수	도막방수재	KS F 3211	KS F 3211	1	1	1				
	시멘트방수	KS F 2451	KS F 2451	1	1	1				
타일	타일	KS L 1001	KS L 1001	1	1	1				
		접착력시험	시방서	1	1	1				
석공 사	석재	비중		1	1	1				
		흡수율	KS F 2518	1	1	1				
		압축강도	KS B 2519	1	1	1				
수장 공사	단열보온재	KS규정시험	KS규정시험	2	2	2				
	석고보드	당해제품의 KS규격에 규정된 시험종목	당해제품의 KS규격	1	1	1				
				1	1	1				
	비닐타일	인장, 인열시험	KS M 3507	1						
		침수 안정	KS M 3802	1						
내약품성		KS M 3506	1							
토목	굳지않은콘크리트	슬럼프		3	3	3				
		공기량		3	3	3				
토목	경화된 콘크리트	7일강도		3	3	3				
		28일강도		3	3	3				

4-5 품질관리 종합분석

1. 당 현장은 기술혁신 파크 증축공사로 건설기술관리법제24조2,령 제41조제1항2호, 별표11에 의거 중급 품질관리대상 현장으로 품질관리원은 고급 품질관리원 1인 및 초급 또는 중급 품질 관리원 1인이 배치되어 있으며,공정별로 외부 공인 기관에 품질시험을 하여 품질관리에 만전을 기여함.
2. 품질시험 계획서상의 시험 계획에 의거하여 품질관리 업무를 수행하였으며, 자재선정 및 자재 반입시 시험, 검사를 실시하여 자재의 적합 여부 판정에 따라서 자재 사용 여부를 결정하였으며, 불합격 제품에 대하여는 장외반출을 원칙으로 함.
3. 품질관리 목적인 합리적,경제적,내구적 구조물 시공에 대해 기초적 관리 활동인 품질 시험을 실시하여 공사수행 중에 발생 할 수 있는 사용자재의 부적합으로 인한 품질 미흡 사항을 사전에 예방하여,고품질의 목적을 달성 할 수 있도록 품질관리에 만전을 기여함.

제 5장 주요자재 관리실적 총괄

5-1 자재공급원 승인현황

5-2 주요자재 투입현황

5-3 주요자재관리 종합분석

5-1 자재공급원 승인현황

건축

번호	승인번호	품명	규격	제조회사	승인일자	검토결과	비고
1	자재-A-1	PHC PILE	Φ400	아주산업(주)	05.02.25	적합	
2	자재-A-2	PHC PILE	Φ500	(주)삼성 씨케이	05.03.09	적합	
3	자재-A-5	철근	HD10~29	아이앤아이	05.05.26	적합	
4	자재-A-6	철근	HD10~29	동국철강	05.05.26	적합	
5	자재-A-3	레미콘		세화산업(주)	05.06.09	적합	
6	자재-A-4	레미콘		이순산업(주)	05.06.09	적합	
7	자재-A-8	철근	HD10~29	동일산업(주)	05.06.27	적합	
8	자재-A-10	철근	HD10~29	(주)세원철강	05.06.27	적합	
9	자재-A-11	도막방수		동방	05.06.29	적합	
10	자재-A-12	액체방수		대화정밀	05.06.29	적합	
11	자재-A-13	액체방수		국제방수	05.06.29	적합	
12	자재-A-16	레미콘		(주)상표	05.07.21	적합	
13	자재-A-17	레미콘		유진기업(주)	05.07.21	적합	
14	자재-A-18	철골기초볼트		대우볼트(주)	05.10.13	적합	
15	자재-A-19	철골고장력 볼트, 너트		동아건설산업(주)	05.10.13	적합	
16	자재-A-20	철골 스테드 볼트		송암스테드 산업	05.10.13	적합	
17	자재-A-21	철골 도장		금강 고려 화학	05.10.13	적합	
18	자재-A-22	철골		아이앤아이스틸	05.10.13	적합	
19	자재-A-23	벽돌 및 블럭		수원콘크리트	05.11.8	적합	
20	자재-A-24	알루미늄 및합금 압출형재		일진기업/다우코닝	05.11.25	적합	
21	자재-A-25	미장용, 조적용 레미탈		한일시멘트	05.12.05	적합	
22	자재-A-26	미네랄 울 흡음 천장판		KCC	05.12.16	적합	
23	자재-A-27	발포 폴리스티렌 보온재		세경산업(주)	05.12.14	적합	
24	자재-A-28	석고보드		KCC	05.12.16	적합	
25	자재-A-29	그라스 울		KCC	06.1.10	적합	
26	자재-A-30	배수관		중앙산업	06.1.26	적합	
27	자재-A-31	질석계뿔칠(에스코트 AT-11)		경동세라텍	06.2.3	적합	
28	자재-A-32	철골내화피복재(에스 코트F-111)		경동세라텍	06.2.3	적합	
29	자재-A-33	KCC플라스틱창호		경동세라텍	06.3.1	적합	

번호	승인번호	품 명	규 격	제조회사	승인 일자	검토결과	비 고
30	자재-A-34	도장		KCC	06.2.15	적합	
31	자재-A-35	도장		삼화페인트	06.2.15	적합	
32	자재-A-36	미장용 비드		우원산업	06.2.17	적합	
33	자재-A-37	원심력철근콘크리트관		상원콘크리트	06.2.28	적합	
34	자재-A-38	바닥드레인		일석공업	06.5.15	적합	
35	자재-A-39	미장용 시멘트		한일시멘트	06.5.11	적합	
36	자재-A-40	미장용 모래		유지개발	06.5.11	적합	
37	자재-A-42	발포폴리스티렌 (PS)단열재		(주)벽산	06.7.27	적합	
38	자재-A-43	도자기질타일		극동요업(주)	06.7.28	적합	
39	자재-A-44	슈퍼알		(주)슈퍼알	06.8.11	적합	
40	자재-A-45	그라스 울		한국하니소주식회사	06.8.24	적합	
41	자재-A-46	테라조 타일		주식회사수리산업	06.9.01	적합	
42	자재-A-47	외부 석재 실링재		KCC	06.9.07	적합	
43	자재-A-48	도자기질타일		성일요업(주)	06.9.25	적합	
44	자재-A-49	건축용 강제 받침대(캐링채널, 더블바, T-BAR, CLIP BAR)		유창	06.10.18	적합	
45	자재-A-50	자동방화셔터		승리산업	06.10.25	적합	
46	자재-A-51	소크장 의자		삼광산업	06.10.30	적합	
47	자재-A-52	도기질 타일(400*400*9.5)		대보 세라믹스	06.11.3	적합	

기 계

번호	승인번호	품 명	규 격	제조회사	승인 일자	검토결과	비 고
1	장비-MD-2	저수조/탱크류		(주)성지기공	2005.12.27	적합	
2	장비-MD-3	펌프카		월로펌프(주)	2006.1.6	적합	
3	장비-MD-1	냉온수기/냉동기		캐리어(주)	2006.1.16	적합	
4	장비-MD-3-1	부스터펌프		월로펌프(주)	2006.2.1	적합	
5	장비-MD-6	공기압축기		(주)에어플러스	2006.2.1	적합	
6	장비-MD-7	송풍기 (제연용 포함)		효성기연(주)	2006.2.7	적합	
7	장비-MD-8	연도		(주)청운기공	2006.3.29	적합	
8	장비-MD-10-1	관형열교환기		(주)장한기술	2006.5.23	적합	
9	장비-MD-9-1	냉각탑/F.C.U		(주)캐리어	2006.6.1	적합	
10	장비-MD-10	공기조화기		(주)유한엔지니어링	2006.8.18	적합	
11	장비-MD-11	향온향습기		(주)에이알	2006.8.31	적합	
12	장비-MD-12	E.H.P설비		캐리어 (TOSHIBA)	2006.9.18	적합	
1	자재-M-1	PVC 스리브		경동하이테크	2005.9.7	적합	
2	자재-M-2	백강관		세아제강, 휴스틸, 현대하이스코	2005.11.1	적합	
3	자재-M-3	스테인레스강관		세아제강, 미주	2005.11.1	적합	
4	자재-M-4	동관		대진, 능원	2005.11.1	적합	
5	자재-M-5	PVC PIPE 및 부속		두리, 평화	2005.11.1	적합	
6	자재-M-6	절연슈		성화산업(주)	2005.11.1	적합	
7	자재-M-7	주철관 및 이음쇠		대한주물공업(주), 봉산주철	2005.11.1	적합	
8	자재-M-8	관이음쇠(용접)		영기업, (주)아세아조인트	2005.11.25	적합	
9	자재-M-9	관이음쇠(나사)		영화금속(주), 광진금속	2005.11.28	적합	
10	자재-M-10	철후렌지		대륙	2005.11.28	적합	
11	자재-M-11	SUS 후렌지		이레테크	2005.11.28	적합	
12	자재-M-12	동관 및 황동 이음쇠		정우금속, 서울유니온	2005.11.29	적합	
13	자재-M-13	절연후렌지		정우금속, 서울금속	2005.11.29	적합	
14	자재-M-14	G/S밸브		신일밸브, 신우	2005.11.29	적합	
15	자재-M-15	버터플라이밸브		KB밸브, 키스톤밸브, 정도밸브	2005.11.29	적합	
16	자재-M-16	청동, 황동밸브		대흥기업, (주)화성	2005.11.29	적합	
17	자재-M-17	주철밸브		영신기업, 환금	2005.11.29	적합	
18	자재-M-18	주강밸브		남성, 화성	2005.12.15	적합	
19	자재-M-19	증기용밸브		신우, 삼양, 싸코	2005.12.15	적합	

번호	승인번호	품 명	규 격	제조회사	승인 일자	검토결과	비 고
20	자재-M-20	정유량밸브		신우,삼양	2005.12.15	적합	
21	자재-M-21	스트레너		신우,삼양	2005.12.15	적합	
22	자재-M-22	신축접수		삼양,SJM(성진)	2005.12.15	적합	
23	자재-M-23	스모렌스키 체크밸브		신우,삼양	2005.12.15	적합	
24	자재-M-24	보온재(G/W)		금 강 하니소	2005.12.15	적합	
25	자재-M-25	보온재(A/T)		한성수지,경향	2005.12.15	적합	
26	자재-M-27	절연슈		성진피에스티	2005.12.21	적합	
27	자재-M-28	덕트제작업체		천우건영(주)	2006.1.6	적합	
28	자재-M-30	담파류,덕트류류		(주)남호기업,영풍 엔지니어링	2006.1.24	적합	
29	자재-M-32	볼밸브		태양기업사	2006.3.8	적합	
30	자재-M-33	강압조절 및 차압조절밸브(물용)		신우,삼양	2006.3.8	적합	
31	자재-M-35	환기덕트		상신엔지니어링	2006.5.12	적합	
32	자재-M-37	원형담파(FD)		(주)진도리빙텍	2006.5.24	적합	
33	자재-M-38	후렉시블 덕트호스		대한후렉시블, 승보테크코리아	2006.5.25	적합	
34	자재-M-39	방진,소음기		유니슨,유노박스	2006.6.7	적합	
35	자재-M-41	단조밸브류		판교	2006.6.15	적합	
36	자재-M-43	경질영화비닐판		대조	2006.6.26	적합	
37	자재-M-45	저속가변선회 디퓨저		해람테크	2006.6.26	적합	
38	자재-M-11	자동제어기기		월드엔지니어링(주)	2006.6.7	적합	
39	자재-M-39	방진,소음기		유노박스	2006.7.5	적합	
40	자재-M-46	PEM파이프 및 부속		대림산업	2006.7.5	적합	
41	자재-M-44	가스미터		대한가스기기, 동해가스산업	2006.7.19	적합	
42	자재-M-36	XL-PIPE		(주)엘지화학	2006.7.26	적합	
43	자재-M-40	HEATING CABLE		경동엔지니어링 (RAYCHEM)	2006.9.14	적합	
44	자재-M-50	PFP관		휴스틸	2006.9.18	적합	
45	자재-M-49	전열교환기		케이피에치이(주), 굿에어(주)	2006.10.10	적합	

5-2 주요자재 투입현황

건 축

품 명	규 격	단 위	설 계 량	금월반입	누 계	잔여수량
레미콘	25-180-12	M ³	2,238	24	2,004	210
레미콘	25-180-15	M ³	0	63	160	-223
레미콘	25-300-15	M ³	20,178	0	19,096	1,082
레미콘	25-240-15	M ³	7,911	6	8,071	-166
철 근	HD10	톤	779.102	0	859.14	-80.038
철 근	HD13	톤	769.243	0	888.150	-118.907
철 근	HD16	톤	306.090	0	241.872	64.218
철 근	HD19	톤	213.956	0	294.984	-81.028
철 근	HD22	톤	865.943	0	939.174	-73.771
철 근	HD25	톤	444.733	0	497.614	-52.881
철 근	HD29	톤	710.542	0	672.633	37.909
시멘트벽돌	190*90*57	매	1,559,298	0	1,514,880	44,418
콘크리트 블럭	390*190*190	매	5,369	0	5,556	-187
콘크리트 블럭	390*190*150	매	18,473	0	19,992	-1,519
압축 스티로폴	900*1,800,1호,100T	매	6,200	0	5,760	440
압축 스티로폴	900*1,800,1호,80T	매	1,122	0	1,020	102
석도흥	30T	M2	3,300	0	3,633	-333
외장타일	15T	M2	10,147	0	7,588	2,559
		- 이	하	여	백 -	

기 계

품 명	규 격	단 위	설 계 량	금월반입	누 계	비 고
동관 (L-TYPE)	D15*6M	본	2,365	0	202	
동관 (L-TYPE)	D20*6M	본	18,846	0	1,827	
동관 (L-TYPE)	D25*6M	본	338	22	693	
동관 (L-TYPE)	D25*2.8M	본	2,265	0	28	
동관 (L-TYPE)	D32*6M	본	4,722	19	483	
동관 (L-TYPE)	D32*2.8M	본	1,686	0	24	
동관 (L-TYPE)	D40*6M	본	732	0	231	
동관 (L-TYPE)	D40*2.8M	본	1,584	0	24	
동관 (L-TYPE)	D50*6M	본	8,304	39	643	
동관 (L-TYPE)	D50*2.8M	본	2,966	0	45	
동관 (L-TYPE)	D65*6M	본	3,559	0	243	
동관 (L-TYPE)	D65*2.8M	본	1,271	0	27	
동관 (L-TYPE)	D80*6M	본	966	0	159	
동관 (L-TYPE)	D100*6M	본	1,512	0	228	
동관 (L-TYPE)	D125*6M	본	624	0	208	
동관 (L-TYPE)	D150*6M	본	3,632	0	187	
동관 (L-TYPE)	D200*6M	본	282	0	57	
동관 (L-TYPE)	D250*4M	본	364	0	149	
동관 (L-TYPE)	D32*2800L	본	1,686	0	627	
동관 (L-TYPE)	D40*2800L	본	1,584	0	634	
동관 (L-TYPE)	D50*2800L	본	2,966	0	780	
동관 (L-TYPE)	D65*2800L	본	1,271	0	482	
동관 (L-TYPE)	D80*2800L	본	345	0	212	

품 명	규 격	단 위	설 계 량	금월반입	누 계	비 고
주철직관 (NO-HUB)	D100*3000L	본	787	0	115	
주철직관 (NO-HUB)	D125*3000L	본	58	0	69	
주철직관 (NO-HUB)	D150*3000L	본	128	0	134	
주철직관 (NO-HUB)	D200*3000L	본	34	0	34	
주철직관 (NO-HUB)	D75*3000L	본	26	0	4	
주철직관 (NO-HUB)	D50*3000L	본	0	0	1	
2040방음관	D75*4M	본	368	0	30	
SUS관	D100*6M	본	26	0	18	
PVC PIPE(VG1)	D100*4M	본	1,724	0	322	
PVC PIPE(VG1)	D50*6M	본	482	0	110	
PVC PIPE(VG1)	D75*6M	본	0	0	40	
PVC PIPE(VG1)	D35*4M	본	0	0	15	
PVC PIPE(VG1)	D50*4M	본	120.5	0	47	
버터플라이 밸브	D150	EA	11	0	14	
버터플라이 밸브	D200	EA	5	0	14	
버터플라이 밸브	D250	EA	49	0	42	
버터플라이 밸브	D300	EA	22	0	22	
버터플라이 밸브	D100	EA	8	0	8	
버터플라이 밸브	D125	EA	22	0	6	
버터플라이 밸브	D50	EA	2	0	2	
버터플라이 밸브	D65	EA	51	0	4	
버터플라이 밸브	D150*10K	EA	11	0	4	
버터플라이 밸브	D150*20K	EA	11	0	9	
버터플라이 밸브	D125*20K	EA	0	0	9	

품 명	규 격	단 위	설 계 량	금월반입	누 계	비 고
버터플라이밸브	D200	EA	5	0	6	
버터플라이밸브	D100*10K	EA	8	0	9	
버터플라이밸브	D125*10K	EA	22	0	37	
버터플라이밸브	D200*10K	EA	0	0	4	
버터플라이밸브	D65*10K	EA	51	0	9	
버터플라이밸브	D65*20K	EA	8	0	5	
버터플라이밸브	D80*10K	EA	0	0	3	
스모레스키체크밸브	D150*10K	EA	0	0	1	
스모레스키체크밸브	D150*20K	EA	6	0	1	
스모레스키체크밸브	D80*10K	EA	0	0	18	
GS밸브G형	D150*20K	EA	8	0	5	
GS밸브G형	D125*10K	EA	17	0	14	
GS밸브G형	D250*20K	EA	6	0	1	
GS밸브G형	D65*10K	EA	10	0	2	
GS밸브G형	D100*10K	EA	3	0	1	
황동볼밸브 10K	D25	EA	40	0	2	
청동GS밸브	D20	EA	2	0	20	
GS밸브	D15	EA	206	0	15	
GS밸브	D20	EA	1,147	0	924	
볼밸브	D20	EA	2,649	0	926	
볼밸브	D15	EA	44	0	191	
볼밸브	D25	EA	40	0	10	
볼밸브	D32	EA	0	0	14	
볼밸브	D40	EA	0	0	28	
볼밸브	D50	EA	0	0	75	
앵글밸브	D40	EA	89	0	140	
주강볼밸브	D100	EA	7	0	1	
주강볼밸브	D150	EA	8	0	1	
앵글밸브	D65	EA	0	0	37	
아람밸브	D150	EA	24	0	1	

품 명	규 격	단 위	설 계 량	금월반입	누 계	비 고
감압밸브 (물용)	D20	EA	0	0	1	
주철G/S 밸브	D150	EA	0	0	2	
주철G/S 밸브	D125	EA	0	0	1	
감압밸브 (물용)	D15	EA	198	0	191	
정유량밸브	D20	EA	0	0	237	
정유량밸브	D25	EA	0	0	48	
자동정유량 밸브	D125	EA	4	0	3	
자동정유량 밸브	D100	EA	1	0	8	
자동정유량 밸브	D80	EA	1	0	1	
자동바란싱 밸브	D125	EA	0	0	5	
자동바란싱 밸브	D100	EA	0	0	6	
자동바란싱 밸브	D80	EA	0	0	4	
자동바란싱 밸브	D50	EA	0	0	4	
자동바란싱 밸브	D40	EA	0	0	2	
콘트롤체크 밸브	D150*20K	EA	0	0	2	
주철소재구	D125	EA	15	0	8	
주철소재구	D200	EA	12	0	10	
유리송매트	#24 25*1*20	롤	8,415	0	50	
관통스리브	D150*150L	EA	566	0	1,389	
덕트제작	0.5T	M2	2,641	0	4,875	
덕트제작	0.6T	M2	8,384	0	4,746	
덕트제작	0.8T	M2	6,456	0	5,189	
덕트제작	1.0T	M2	4,561	0	3,948	
덕트제작	1.2T	M2	437	0	67	
SUS덕트제작	0.5T	M2	0	0	1	
SUS덕트제작	0.6T	M2	0	0	72	
SUS덕트제작	0.8T	M2	0	0	342	

품 명	규 격	단 위	설 계 량	금월반입	누 계	비 고
흑강관	D100*6M	본	0	0	7	
흑강관	D125*6M	본	0	0	2	
흑강관	D15*6M	본	0	0	3	
흑강관	D150*6M	본	5	0	2	
흑강관	D20*6M	본	3	0	3	
흑강관	D25*6M	본	4	0	2	
흑강관	D32*6M	본	5	0	15	
흑강관	D40*6M	본	12	0	2	
흑강관	D50*6M	본	7	0	6	
흑강관	D65*6M	본	2	0	8	
흑강관	D80*6M	본	0	0	4	
2040 PIPE	D100	M	2,830	0	40	
2040 PIPE	D50	M	2,294	0	40	
2040CLT관	D100*75	EA	14	0	1	
2040CLT관	D75*75	EA	367	0	4	
2040CLT관	D75*50	EA	126	0	2	
이중보온관	100A*6M	본	43	0	80	
2040방음 파이프	D50*4m	본	0	0	150	
2040방음 파이프	D75*4m	본	0	0	10	
2040방음 파이프	D100*4m	본	0	0	135	
2040스핀 파이프	D100*4m	본	0	0	10	
2040스핀 파이프	D100*2.8m	본	0	0	135	
연도직관	D1100-477	EA	0	0	125	
연도직관	D1100-277	EA	0	0	2	
477mm 연도직관	350D-477	EA	0	0	13	
977mm 연도직관	350D-977	EA	0	0	278	

품 명	규 격	단 위	설 계 량	금월반입	누 계	비 고
2040LT관	D75*50	EA	18	0	10	
2040LT관	D100*50	EA	17	0	30	
백강관	D100	본	3,850	0	22	
백강관	D100*6M	본	1,379	0	224	
백강관	D150	본	18,968	0	17	
백강관	D150*6M	본	4,164	0	64	
백강관	D25	본	2,978	0	118	
백강관	D25*6M	본	2,207	0	991	
백강관	D15*6M	본	73	0	55	
백강관	D32	본	1,412	0	34	
백강관	D32*6M	본	694	0	380	
백강관	D40	본	3,850	0	59	
백강관	D300*6M	본	310	0	126	
백강관	D250*6M	본	0	0	17	
백강관	D40*6M	본	1,379	0	337	
백강관	D50	본	18,968	0	63	
백강관	D20*6M	본	3	0	30	
백강관	D50*6M	본	4,164	0	326	
백강관	D65	본	2,978	0	7	
백강관	D65*6M	본	2,207	0	241	
백강관	D125*6M	본	1	0	184	
백강관	D80*6M	본	1,412	0	75	
백강관	D150*6M	본	230	0	20	
기타 FITTING류		1식	1	0	1	
기타부속자재		식	1	0	1	
기타배관 부속자재		1식	1	0	1	
시스템분배기	2구 1존	SET	378	0	12	
시스템분배기	2구 2존	SET	378	0	156	
시스템분배기	3구 3존	SET	0	0	97	

품 명	규 격	단 위	설 계 량	금월반입	누 계	비 고
시스템분배기	4구 4존	SET	0	0	21	
F.C.U (천정매입형)	FCU-C2(42CM103)	대	246	0	84	
F.C.U (천정매입형)	FCU-C3(42CM104)	대	391	0	128	
F.C.U (천정매입형)	FCU-C4(42CM106)	대	35	0	11	
F.C.U (천정매입형)	FCU-C6(42CM108)	대	0	0	6	
F.C.U (천정매입형)	FCU-C8(42CM112)	대	6	0	1	
AIR COMPRESSOR	55KW	대	1	0	1	
RECEIVER TANK	1m ³	대	1	0	1	
AIR DRYER	11.33N ^m /min	대	1	0	1	
열병합 발전기	846KW	식	1	0	1	
열선	16KHP2-CR	m	0	0	3,000	
열선	ELSR-L-15-B0	m	0	0	845	
댐퍼구동기	NAD 16	EA	0	0	1	
댐퍼구동기	NAD 16S	EA	0	0	30	
댐퍼구동기	GM24SR	EA	0	0	3	
덕트용습 도검출기	NHD 300C	EA	11	0	11	
덕트용온 도검출기	NDT 1000	EA	45	0	45	
배관용온 도검촉기	NPT 1000	EA	40	0	44	
스팀용 유량계	D50	EA	1	0	1	
실내온습 도검출기	NHT 300C	EA	2	0	1	
실내온도 조절기	DT70-R002	EA	102	0	68	
실내온도 조절기	T6575B2001	EA	736	0	730	
실내용온 도검출기	NRT 1000	EA	27	0	29	
외기온습 도검출기	NRT0 300C	EA	2	0	2	
이방제어밸브 조절구동기	NAD 16S 40	EA	0	0	14	
주철 스트레이너	D250	EA	0	0	8	

품 명	규 격	단 위	설 계 량	금월반입	누 계	비 고
차압감지기 (물)	HUBA 500	EA	1	0	1	
필터 차압 감지기	HUBA 604	EA	0	0	33	
후렉시블 호스 D500	D150*10m	EA	10	0	15	
후렉시블 호스 D500	D250*10m	EA	3	0	5	
후렉시블 호스 D550G	D150*10m	EA	21	0	10	
후렉시블 호스 D550G	D250*10m	EA	28	0	5	
후렉시블 호스 D550G	D300*10m	EA	0	0	7	
흡관	D800	본	0	0	1	
P.L.P관	D150*6m	본	2	0	6	
PE가스관	D250*9m	본	20	0	18	
PE가스관	D250*6m	본	20	0	3	
PE밸브	D250	EA	1	0	1	
가변선회 취출구	RA-V500	EA	0	17	17	
가변선회 취출구	RA-V355	EA	0	6	6	
가변선회 취출구	RA-V315	EA	0	10	10	
가변선회 취출구	RA-V250	EA	0	12	12	
가변선회 취출구	SA-N500	EA	0	17	17	
가변선회 취출구	SA-N355	EA	0	6	6	

전 기

품 명	규 격	단 위	설 계 량	금월반입	누 계	비 고
PULL BOX	300*300*200	EA	7	0	10	
PULL BOX	400*400*200	EA	4	0	6	
4각 연결 박스	54mm	EA	0	0	1,450	
8각 연결 박스	54mm	EA	0	0	500	
SW 박스	54mm	EA	2,174	0	970	
SW 박스	75mm	EA	2,174	0	3,420	
4각 박스	54mm	EA	8,011	0	2,560	
4각 박스	75mm	EA	7,888	0	4,252	
8각 박스	54mm	EA	6,409	0	5,950	
8각 박스	75mm	EA	0	0	400	
HIV 전선	1.2mm	M	21,125	0	48,000	
HIV 전선	1.6mm	M	25,141	0	49,800	
HIV 전선	2.0mm	M	425,295	0	240,900	
HIV 전선	5.5sq	M	3,806	0	3,300	
HIV 전선	4sq	M	신규	0	18,600	
HIV 전선	6sq	M	신규	0	7,200	
HIV 전선	2.5sq	M	신규	0	19,200	
CABLE TRAY	W:900*H:100	M	0	0	330	
CABLE TRAY	W:1200*H:100	M	0	0	348	
CABLE TRAY	W:450*H:100	M	2,436	0	168	
CABLE TRAY	W:600*H:100	M	145	0	78	
CABLE TRAY	W:750*H:100	M	0	0	36	
CABLE TRAY	W:900*H:100	M	134	0	36	
CABLE TRAY	W:300*H:100	M	3,269	0	2,877	
TSP CABLE	1.25sq/1P	M	0	0	66	
TSP CABLE	AWG16/1.25SQ	M	0	0	1,200	
CAT. UTP CABLE	24AWGx4P	M	134,194	0	84,000	
CAT. UTP CABLE	24AWGx25P	M	0	0	2,000	
CATV CABLE	5C-HFBT	M	12,681	0	12,000	
CATV CABLE	5C-FBT	M	0	0	1,000	
CATV CABLE	7C-FBT	M	0	0	1,000	
RADIAX CABLE	RFCX 22D	M	437	0	350	

품 명	규 격	단 위	설 계 량	금월반입	누 계	비 고
TFR-GV	38SQ	M	6,169	0	1,500	
TFR-CV	3.5SQ/3C	M	0	0	6,000	
TFR-CV	3.5SQ/2C	M	23,311	0	18,000	
TFR-CV	2.0mm-4C	M	0	0	180	
TFR-CV	2.0mm-6C	M	0	0	30	
TFR-CV	2.0mm-10C	M	0	0	1,080	
CABLE DUCT	W:400*H180*L1800	EA	0	0	1	
TFR-GV	6SQ	M	100	0	100	
TFR-GV	8SQ	M	100	0	100	
TFR-GV	16SQ	M	100	0	100	
TFR-GV	22SQ	M	100	0	100	
TFR-GV	35SQ	M	100	0	100	
TFR-GV	50SQ	M	100	0	100	
TFR-GV	70SQ	M	100	0	100	
CABLE DUCT	W:400*H180*L1800	EA	0	0	12	
CABLE DUCT	W:400*H180*L1800	EA	0	0	36	
CABLE DUCT	W:400*H180*L1800	EA	0	0	70	
노말밴드	28C	EA	156	0	4	
노말밴드	36C	EA	139	0	6	
CD 전선관	16C	M	105,124	0	19,500	
CD 전선관	22C	M	7,524	0	11,300	
CD 전선관	28C	M	7,524	0	300	
FLEX전선관	16C	M	11,336	0	9,000	
강제전선관	16C	M	1,291	0	1,800	
강제전선관	22C	M	8,685	0	1,800	
강제전선관 (아연도)	16C	M	664	0	2,772	
강제전선관 (아연도)	22C	M	3,194	0	2,088	
강제전선관 (아연도)	54C	M	426	0	151	
강제전선관 (아연도)	28C	M	3,167	0	360	
강제전선관 (아연도)	70C	M	134	0	36	
ELP전선관	30∅	M	75	0	75	
ELP전선관	40∅	M	80	0	80	
ELP전선관	125∅	M	0	0	0	
HIV전선관	104∅	M	5,371	0	440	

품 명	규 격	단 위	설 계 량	금월반입	누 계	비 고
저압배전반	LV-1A-GCB	면	16	0	17	
정류기반	LV-R	면	1	0	1	
모터제어반	MCC#S1~GMCC	면	18	0	19	
특고압 배전반	EHV-1~12	면	7	0	12	
변압기반	MT-1~5	면	5	0	5	
UTP CABLE	CAT5.4P	M	134,194	0	51,000	
BUS DUCT	3Φ2000A	M	17	0	101	
RACE WAY	W:70*H:40	M	429	0	369	
ELE'V(4호기)	P17-C090-7/7	식	1	0	1	
ELE'V(5호기)	HP17-C090-7/7	식	1	0	1	
ELE'V(8호기)	F2000-2S60-7/6	식	1	0	1	
0.6KV TFR-CV	120SQ-1C	M	신규	0	604	
0.6KV TFR-CV	95SQ-1C	M	신규	0	420	
0.6KV TFR-CV	300SQ-1C	M	신규	0	36	
0.6KV TFR-CV	240SQ-1C	M	신규	0	549	
0.6KV TFR-CV	4SQ-2C	M	신규	0	600	
0.6KV TFR-CV	6SQ-2C	M	신규	0	600	
0.6KV TFR-CV	6SQ-4C	M	신규	0	1,000	
0.6KV TFR-CV	2.5SQ-2C	M	신규	0	1,000	
0.6KV TFR-3	2.5SQ-1C	M	신규	0	70	
0.6KV TFR-3	2.5SQ-4C	M	신규	0	1,340	
0.6KV TFR-3	2.5SQ-7C	M	신규	0	38	
0.6KV TFR-3	1.5SQ-15C	M	신규	0	150	
0.6KV TFR-3	1.5SQ-25C	M	신규	0	140	
0.6KV TFR-3	2.5SQ-19C	M	신규	0	180	
0.6KV TFR-CVV	2.5SQ-2C	M	신규	0	360	
0.6KV TFR-CVV	2.5SQ-4C	M	신규	0	360	
0.6KV TFR-CVV	2.5SQ-5C	M	신규	0	500	

품 명	규 격	단 위	설 계 량	금월반입	누 계	비 고
0.6KV TFR-CVV-S	1.5SQ-2C	M	신규	0	2,000	
0.6KV TFR-CVV-S	2.5SQ-2C	M	신규	0	360	
0.6KV TFR-CVV-S	2.5SQ-3C	M	신규	0	3,500	
0.6KV TFR-CVV-SB	1.5SQ-2C	M	신규	0	1,700	
0.6KV TFR-CVV-SB	1.5SQ-4C	M	신규	0	1,000	
0.6KV TFR-CVV-SB	1.5SQ-8C	M	신규	0	1,100	
0.6KV TFR-3	1.5SQ-6C	M	신규	0	750	
TFR-3	2.5SQ-25C	M	신규	0	56	
TFR-3	2.5SQ-15C	M	신규	0	206	
TFR-8	120SQ-1C	M	신규	0	480	
TFR-8	35SQ-1C	M	신규	0	4,748	
TFR-8	25SQ-4C	M	신규	0	487	
TFR-8	25SQ-1C	M	신규	0	1,700	
TFR-8	16SQ-4C	M	신규	0	243	
TFR-8	16SQ-3C	M	신규	0	190	
TFR-8	10SQ-4C	M	신규	0	215	
TFR-8	10SQ-3C	M	신규	0	400	
TFR-8	6SQ-3C	M	신규	0	450	
TFR-8	4SQ-3C	M	신규	0	50	
TFR-8	240SQ-1C	M	신규	0	3,984	
TFR-CV	150SQ-1C	M	신규	0	1,344	
TFR-CV	120SQ-3C	M	신규	0	160	
TFR-CV	120SQ-1C	M	신규	0	3,766	
TFR-CV	95SQ-1C	M	신규	0	7,072	
TFR-CV	70SQ-4C	M	신규	0	50	
TFR-CV	70SQ-1C	M	신규	0	10,118	
TFR-CV	50SQ-4C	M	신규	0	2,768	
TFR-CV	50SQ-1C	M	신규	0	822	

품 명	규 격	단 위	설 계 량	금월반입	누 계	비 고
TFR-CV	35SQ-4C	M	신규	0	830	
TFR-CV	25SQ-4C	M	신규	0	577	
TFR-CV	35SQ-1C	M	신규	0	536	
TFR-CV	25SQ-3C	M	신규	0	540	
TFR-CV	16SQ-4C	M	신규	0	1,490	
TFR-CV	10SQ-4C	M	신규	0	65	
TFR-CV	10SQ-3C	M	신규	0	1,310	
TFR-CV	6SQ-4C	M	신규	0	120	
TFR-CV	6SQ-3C	M	신규	0	1,280	
TFR-CV	6SQ-2C	M	신규	0	2,078	
TFR-CV	4SQ-2C	M	신규	0	1,000	
TFR-8	4SQ-3C	M	신규	0	690	
TFR-8	4SQ-2C	M	신규	0	290	
TFR-8	2.5SQ-3C	M	신규	0	3,500	
TFR-8	120SQ	M	신규	0	1,000	
TFR-8	35SQ	M	신규	0	108	
TFR-CV	25SQ	M	신규	0	393	
TFR-CV	16SQ	M	신규	0	300	
TFR-CV	10SQ	M	신규	0	154	
TFR-CV	4SQ	M	신규	0	1,928	
UTP CABLE	CAT0.5mm-25P	M	신규	0	5,000	
UTP CABLE	CAT0.5mm-4P	M	신규	0	18,000	
UTP CABLE	4P	M	134,194	1,200	10,200	
UTP CABLE	25P	M	6,589	0	688	
UTP외 피 광케이블	SN 9/125. 8C	M	신규	0	1,640	
22.9KV FR-CNCO-W	200SQ-1C	M	신규	0	360	
22.9KV FR-CNCO-W	60SQ-1C	M	신규	0	2,151	
STEEL PIPE	70C	M	신규	0	108	
STEEL PIPE	16C	M	신규	0	2,160	
STEEL PIPE	22C	M	신규	0	720	

품 명	규 격	단 위	설 계 량	금월반입	누 계	비 고
ELP PIPE	65Φ	M	294	0	100	
ELP PIPE	125Φ	M	신규	0	300	
ELP PIPE	150Φ	M	335	0	50	
HI-PVC 전선관	36C	M	1,435	0	240	
분전반	L-B1(A,B,C)	면	3	0	3	
분전반	L-1(A,B,C)	면	3	0	3	
분전반	L-2(A,C)	면	2	0	2	
분전반	L-3(A,B)	면	2	0	2	
분전반	L-4(A,B)	면	2	0	2	
분전반	L-5(A,B)	면	2	0	2	
분전반	L-6A	면	1	0	1	
분전반	L-2C-1	면	1	0	1	
분전반	P-K	면	1	0	1	
분전반	LE-1A	면	1	0	1	
분전반	LE-3A	면	1	0	1	
분전반	E-5(A,C)	면	2	0	2	
분전반	L-18A-2	면	1	0	1	
분전반	EH-3(A,C)	면	2	0	2	
분전반	EH-4(A,C)	면	2	0	2	
분전반	EH-5A	면	1	0	1	
분전반	EH-4C-12A	면	1	0	1	
분전반	EH-4C-12B	면	1	0	1	
분전반	E-1	면	1	0	1	
PA용 스피커	CS-03A	EA	-	666	666	
PA용 스피커	WS-03	EA	-	30	30	
PA용 스피커	CS-410	EA	-	12	12	
PA용 스피커	CS-520	EA	-	4	4	
PA용 스피커	APT-01	EA	-	675	675	

품 명	규 격	단 위	설 계 량	금월반입	누 계	비 고
분전함 내관	L-E	면	1	0	1	
분전함 내관	L-B1D	면	1	0	1	
분전함 내관	L-1C-2	면	1	0	1	
분전함 내관	L-4B-A	면	1	0	1	
분전함 내관	L-7A	면	1	0	1	
분전함 내관	L-(3~5)C	면	3	0	3	
분전함 내관	L-6A-1	면	1	0	1	
분전함 내관	L-6B, 6C	면	1	0	1	
분전함 내관	L-(8,9, 11, 12, 14, 14, 15, 17)A	면	7	0	7	
분전함 내관	L-(7,9,11,12,15,17)A	면	7	0	7	
분전함 내관	L-(7,9,11,12,15,17)C	면	7	0	7	
분전함 내관	L-(10, 13, 16)A	면	3	0	3	
분전함 내관	L-(10, 13, 14, 16)B	면	4	0	4	
분전함 내관	L-(10, 13, 14, 16)C	면	4	0	4	
분전함 내관	L-18A, 18B, 18C	면	3	0	3	
분전함 내관	L-18A-1	면	1	0	1	
분전함 내관	EH-3A-1~5, 7, 12~16	면	11	0	11	
분전함 내관	EH-3C-8~10, 17~20	면	7	0	7	
분전함 내관	EH-3C- 11, 21	면	2	0	2	
분전함 내관	EH-3A-6	면	1	0	1	
분전함 내관	EH-4A-1~5, 8, 13, 14	면	8	0	8	
분전함 내관	EH-4C-9~11, 17~19, 20	면	7	0	7	
분전함 내관	EH-4A-6, 7, 15, 16	면	4	0	4	
분전함 내관	EH-5A-1~5, 12, 13, S	면	8	0	8	
분전함 내관	EH-5C-9, 10	면	2	0	2	
분전함 내관	EH-5A-6, 7, 14A, 14B	면	4	0	4	
분전함 내관	EH-5C-8, 16, 15A, 15B	면	4	0	4	

품 명	규 격	단 위	설 계 량	금월반입	누 계	비 고
분전함 내판	LE-B1A	면	1	0	1	
분전함 내판	LE-(2,4,5~7)A	면	5	0	5	
분전함 내판	P-EA-1	면	1	0	1	
분전함 내판	LE-8A~18A	면	11	0	11	
분전함 내판	P-EA-2	면	1	0	1	
분전함 내판	P-EC	면	1	0	1	
분전함 내판	P-EB	면	1	0	1	
분전함 내판	P-7EA	면	1	0	1	
분전함 내판	P-6EC	면	1	0	1	
동력분전반	P-1C	면	1	0	1	
동력분전반	P-2B	면	1	0	1	
동력분전반	P-2C	면	1	0	1	
동력분전반	P-3B, 4B, 5B	면	3	0	3	
동력분전반	P-3C, 4C, 5C	면	3	0	3	
동력분전반	P-B1A~B1D	면	4	0	4	
동력분전반	P-EL-PUMP- A, B	면	2	0	2	
동력분전반	P-P1A~P1C	면	3	0	3	
동력분전반	P-BC	면	1	0	1	
동력분전반	PF-6A	면	1	0	1	
동력분전반	PF-6B	면	1	0	1	
동력분전반	PF-6C	면	1	0	1	
동력분전반	PF-PA	면	1	0	1	
동력분전반	PF-PB	면	1	0	1	
동력분전반	PF-PC	면	1	0	1	
동력분전반	P-PA	면	1	0	1	
동력분전반	P-PA-1, 2	면	2	0	2	
조명 제어 내판	LCP-B1A, 1A, 2A, 1A-5, 3A, 4A, 5A	식	7	0	7	
조명 제어 내판	LCP-6A, 7A, 8A, 9 A, 10A, 11A, 12A	식	7	0	7	

품 명	규 격	단 위	설 계 량	금월반입	누 계	비 고
조명 제어 내 판	LCP-13A, 14A, 15A, 16A, 17A, 18A	식	6	0	6	
조명 제어 내 판	LCP-B1B, 1B, 2B, 3B, 4B, 5B	식	6	0	6	
조명 제어 내 판	LCP-6B, 7B, 8B, 9B, 10B, 11B, 12B	식	7	0	7	
조명 제어 내 판	LCP-13B, 14B, 15B, 16B, 17B, 18B	식	6	0	6	
조명 제어 내 판	LCP-1C, 2C, 3C, 4C, 5C, 6C	식	6	0	6	
조명 제어 내 판	LCP-7C, 8C, 9C, 10C, 11C, 12C	식	6	0	6	
조명 제어 내 판	LCP-13C, 14C, 15C, 16C, 17C, 18C	식	6	0	6	
ELE'V (1호기)	HP-20-C0105-19/19	식	1	0	1	
ELE'V (2호기)	HP-20-C0105-19/19	식	1	0	1	
ELE'V (3호기)	EP-20-C0105-19/19	식	1	0	1	
ELE'V (6호기)	P-20-C0105-19/19	식	1	0	1	
ELE'V (7호기)	EP-20-C0105-19/19	식	1	0	1	
이온방사형 광역피뢰침	SS. 60	EA	1	0	1	
5M SUS POLE		EA	1	0	1	
중합반	단독형	EA	0	0	1	
중계기 수용함	1대용	EA	17	0	24	
중계기 수용함	2대용	EA	6	0	26	
비상 콘센트	소화전용	EA	0	0	16	
소방 단자대	20A-12P	EA	0	0	80	
수동 조작함		EA	0	0	6	
수동조작 함 일체형	중계기겸용	EA	0	0	2	
축광 유도표시	피난구	EA	8	0	8	
배선기구	콘센트	EA	0	0	3,000	
중광 로항 공장애등		EA	0	0	4	
자광도 항공장애등		EA	0	0	4	
IDF RACK	H:1,800	면	0	0	59	
Pro-A MUX 중계기	2 / 2	EA	374	0	155	
MDF RACK	H:2,000	면	0	0	2	

소 방

품 명	규 격	단 위	설 계 량	금월반입	누 계	비 고
그루브엘보	D100	EA	102	0	11	
그루브티이	D100*100	EA	32	0	4	
그루브 커플링	D100	EA	2,721	0	34	
프리액션 벨브	D100	EA	23	0	3	
수격 방지기	D100	EA	6	0	2	
볼벨브	D15	EA	44	0	3	
차동식 감지기	스포츠형	EA	3	0	69	
정온식 감지기	스포츠형	EA	44	0	66	
연기식 감지기	광전식	EA	416	0	440	
아나로그 감지기	N-MUX	EA	0	0	15	
발신기 SET	소화전용	EA	0	0	88	
시각경보 장치	청각장애인용	EA	0	0	88	
전자 사이렌	DC24V	EA	0	0	30	
슈퍼비조리 패널	DC24V	EA	0	0	2	
뎀파수동 조작함	DC24V	EA	0	0	1	
하론수동 조작함	DC24V	EA	0	0	6	
객선 유도등	LED-TYPE	EA	0	0	8	
통로유도등	소형	EA	99	105	105	
피난구유도등 I/벽부형	소형	EA	186	130	130	
피난구유도등 I/벽부형	소형	EA	186	55	55	
피난구유도등 I/벽부형	중형	EA	142	127	127	
피난구유도등 I/벽부형	중형	EA	142	18	18	
피난구유도등 I/벽부형	대형	EA	12	13	13	
Pro-N MUX중계기	2/2	EA	0	0	270	
축전지 설비A	2.6AH	대	0	0	1	
하론 수신기	6CCT기본	대	0	0	1	
R형수신기	1000회로	대	0	0	1	
C.R.T	20화면	대	0	0	1	
GRAPHIC PANEL	MOSIC	대	0	0	1	
하론방출 표시등	DC24V	EA	0	0	10	

5-3 주요자재관리 종합분석

- 공사에 사용될 재료를 시방서 및 KS규정에 의해 규격에 적합한 우수한 자재를 선정할 수 있도록 검토·확인 하고, 반입자재의 규격, 성능, 수량 및 품질의 변질여부를 확인 검수하였으며, 반입된 자재가 도난 및 우천에 훼손 또는 유실되지 않게 품목별, 규격별로 관리, 저장하도록 지도, 점검하며, 품질시험계획, KS규격 등에 의한 품질시험 등을 함으로써 공사의 품질향상을 도모하고 공사의 하자발생을 사전에 예방 하도록 자재선정관리의 감리업무를 수행하였음.

제 6장 안전관리 실적종합

6-1 안전관리 조직도

6-2 안전보건 교육현황

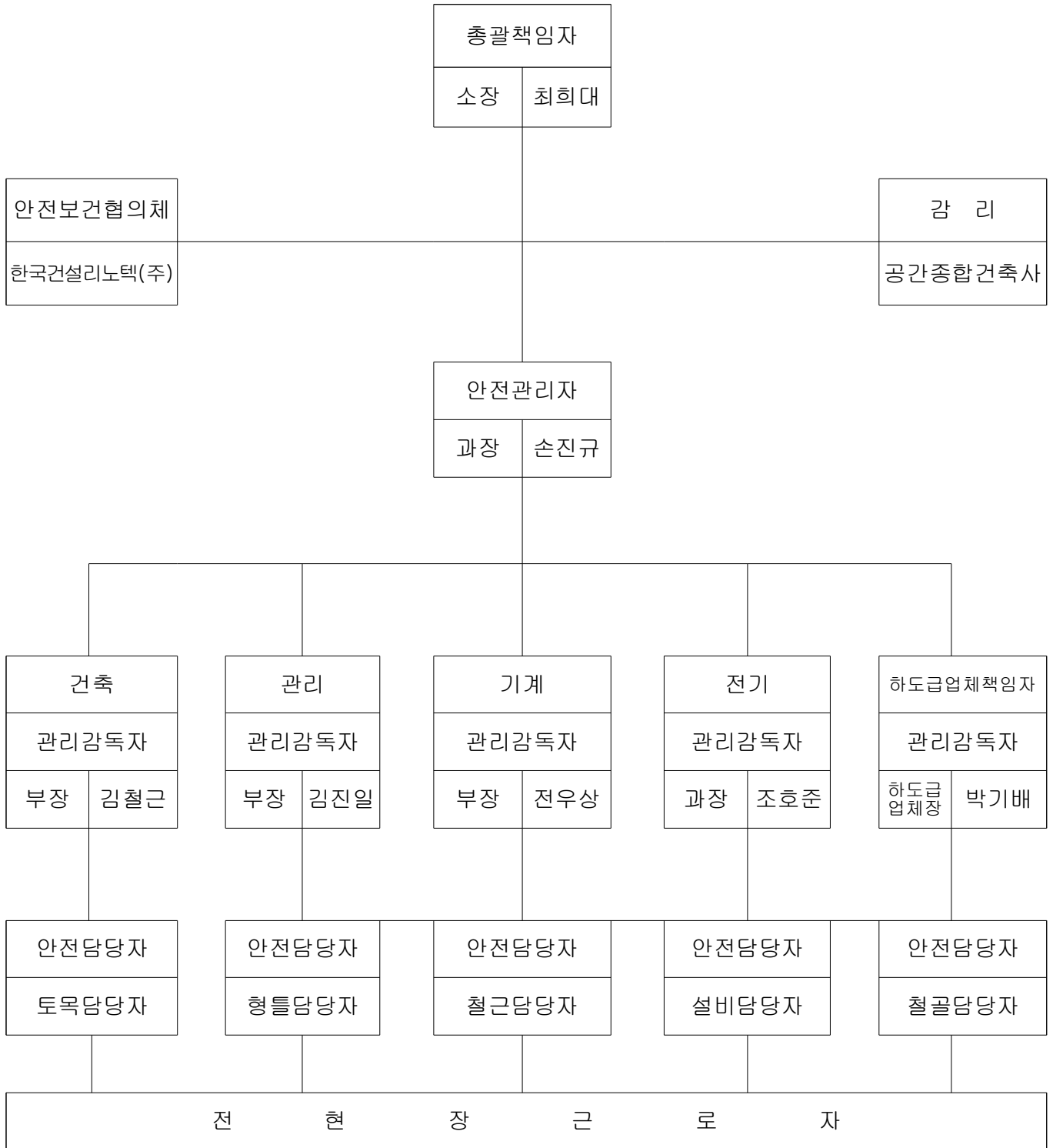
6-3 안전점검 현황

6-4 산업안전보건관리비 사용실적

6-5 안전관리 종합분석

6-1 안전관리 조직도

안 전 관 리 조 직 표



6-2 안전보건 교육현황

구 분	실시회수	교 육 인 원		비 고
		직 원	근 로 자	
계	88	293	4,633	
수시교육 (신규)	25	15	337	
정기교육	22	100	2,194	
특별교육	22	35	2,102	
외부교육 (관리감독자교육)	19	143		

6-3 안전점검현황

구 분	실 적(회)	비 고
계	732	
자체안전점검	703	
정기안전점검	3	
정밀안전점검	0	
외부안전점검	26	외부용역점검 및 이부안전점검

6-4 산업안전보건관리비 사용실적

산업안전보건관리비 사용실적 총괄

건설업체명	동부건설(주)	공사명	엔지니어링컴플렉스 신축공사
소재비	시흥시 정왕동 2121-1	대표자	최헌기
공사금액	54,917,000,000	공사기간	2005. 1. 27~ 2007. 3. 31
발주자	학교법인 한국산업기술대학	누계공정율	100.00%
계상된 안전관리비	751,581,216		
사 용 금 액			
항 목	누 계 사 용 금 액		
계	754,657,263		
1. 안전관리자 등 인건비 및 각종 업무수당 등	175,498,043		
2. 안전시설비 등	385,160,306		
3. 개인보호구 및 안전장구 구입비 등	146,503,746		
4. 안전진단비 등	24,719,000		
5. 안전보건교육비 및 행사비 등	20,037,648		
6. 근로자 건강관리비 등	2,738,520		
7. 건설재해예방 기술지도비	-		
8. 본사 사용비	-		

건설업산업안전보건관리비계상 및 사용기준 제 10조 제 1항의 규정의 규정에 의하여 위와 같이 사용내역서를 작성하였습니다.

2006년 12월 31일

작성자 직책 : 과장 성명 : 손진규(서명 또는 인)

6-5 안전관리 종합분석

1. 본 공사의 안전관리를 위해 감리단은 우선 시공사로부터 안전관리계획서 및 안전관리자 선임계를 제출 받아 검토하였으며, 재해예방 및 안전관리대책을 검토하고 시공현장을 수시 점검하여 시공자에 필요한 조치를 지도 및 지시하였으며, 특히 장마철 수해예방 및 안전관리계획서에 의거하여 공사현장 종사자들에게 대한 안전교육 실시내용을 점검하고 그 이행상태를 점검하여 미흡한 사항에 대해서는 사전 조치토록 감리업무를 수행함.
2. 외부 점검기관인 한국건설 리노텍(주)에서 현장 점검에 따른 교육을 정기적으로 시행했으며, 각 공정별로 안전관리 대책에 따라 공사현장 종사자들에게 대한 교육내용을 점검하여, 미흡한 사항에 대하여 사전조치토록 하였음.

제 7장 분야별 기술검토 실적종합

7-1 주요기술검토내용

7-1 주요기술검토내용

건축-1

연번	문서번호	보고일자	검토내용	비고
1	공감제2005-14호	2005.3.14	[파일 규격 및 항타공법 변경] 파일 관경 변경 D400→500:2개층 증축을 고려 공법변경(직항타→DRA공법)	
2	공감제2005-91호	2005.6.30	[타워 크레인 사양변경] 저층부 공사를 위한 T/C 작업변경 부족 공법 변경에 따른 PC부재 인양 불가(10톤 40m→20톤 70m)	
3	공감제2005-97호	2005.7.8	[쓰레기 처리장 신설] 온실이전 및 쓰레기 처리장 신설에 대한 타당성 검토 발주처의 구두주시에 의한 사항으로 쓰레기처리장에 대한 규모는 본 대학의 시설을 감안하여 적합하다고 사료됨	
4	공감제2005-119호	2005.7.28	[흙막이 및 보강 공사 및 30m 도로보도복구] 쉬트파일 1.5m 후퇴시공에 따른 합벽 추가 30m 도로변 침하 및 크랙발생에 따른 코너 스트러트 보강 쉬트파일 변형에 의한 형틀 작업 불가로 사장부분 발생	
5	공감제2005-123호	2005.8.1	[쉬트파일 인접부위 무근타설] 쉬트파일과 매트기초사이 쉬트파일 변형 및 옹벽 끊어지기 과다발생 쉬트파일 변형 과다 발생	
6	공감제2005-165호	2005.9.26	[합벽 거푸집 설치] 쉬트파일구간 고압선 안전관리를 위한 쉬트파일 1.5m후퇴 쉬트파일 변형에 의한 형틀작업 불가	
7	공감제2005-176호	2005.10.18	[토공량 변경] 파일 항타공법변경에 따른 슬라임 토공량 반영 고층부 생활관 증축에 따른 기초변경 사토운반거리 변경에 따른 거리	
8	공감제2005-193호	2005.11.18	[유리점 지지공법 변경에 따른 비용 및 준공 후 유지관리유리] T.P.G→ROD WALL SYSTEM	
9	공감제2005-204호	2005.11.29	[가구공사] 사전승인 공사로 발주처에서 직 발주	
10	공감제2005-205호	2005.11.30	[기계피니셔 마감변경] 동절기 공사로 기계 피니셔 마감 어려움 지상 4F~12F→4F,5F변경	

건축-2

연번	문서번호	보고일자	검토내용	비고
1	공감제2006-21호	2006.2.3	[30m 도로 및 10m도로 복구] 흙막이 공사에 따른 10m,30m 보, 차도 침하 인천일보 도로침하 보도관련 민원(2005.11.18) 조속한 민원발생처리 및 안전사고 예방 철저 발주처 지시	
2	공감제2006-126호	2006.6.28	[저층부 공조실 방수공사 누락에 따른 여건보고] 일반적으로 공조실 장비(냉난방 코일)의 배수 및 응축수의 배수를 위하여 바닥에 F.D를 설치하고 방수조치를 하여야하나 1F~5F공조실 바닥 액체방수가 누락됨.	
3	공감제2006-118호	2006.8.1	[저층부 외부 비계공사 추가에 따른 여건보고] 강관 비설치 설치 단가는 2개 회사 견적 처리하였음 2개 회사 중 현 콘크리트공사도 업체인 남웅건설(주)의 최저가로 인하여 경적단가인 회사 중 80%,협의를 94.89%적용함. 비계면적은 약 2,000m ² 적용하였으나, 수량산출시 3,123m ² 임 6층 캐노피 티타늄 설치를 위한 비계설치공사는 돌출 부위가 약 5.1m정도이며, 5층 바닥에서 설치하는 어려우며, 지상부터 설치함	
4	공감제2006-153호	2006.9.15	[생활관 공용복도,천장마감재,연회장 바닥마감,소극장 철재의자 추가건 검토보고] 생활관 공용복도 천장변경:가람 흡음 불연재→T12.암면 텍스 마감 변경 연회장 바닥 마감 변경:P타일→카펫 타일(7.5T) 수량:540m ² 계약단가적용.P타일(17,798원)카펫타일(27,688원) 소극장 철재 연결의자 추가:295석→305석 수량:10석 증가 계약 단가 적용(91,200원)	
5	공감제2006-162호	2006.9.21	[공용화장실 조명개폐시스템 등 추가에 따른 여건보고] 발주처 지시에 따라 공용화장실의 큐비클 칸막이용 조명 개폐 시스템 및 화장실 표시등 추가사항 견적서는 (주)대동 씨엔아이 및 (주)유창 2개사를 견적받았으며, 최저가인 (주)유창 적용 단가 산출 적용은 최저가에 일위대가 적용기준은 80.0%에 협의율 94.89%적용함	
6	공감제2006-201호	2006.10.30	[지상 1층 전산실 바닥 SLAB인상 및 저층부 공조실 개구부 수정에 따른 여건보고] 지상 1층 전산실 스라브 인상 및 2~5층 공조실 급배기로 닥트로 인한 벽체 일부 학석 2~4층 매입형 방화문 할석, 지하층 EPS 출입문 위치이동에 따른 벽체 할석 검토 1층 전산실 스라브 인상은 구조 사무실 박철성 소장님의 구조 협의안 결과 철근콘크리트 두께 10cm검토함. 하중 절감에 따른 압축 스티로폼 두께 120mm적용 및 단가는 계약단가인 두께 110mm적용 공조실 벽체 및 지하층 eps 출입구 벽체 할석은 하나건설산업 및 현진산업 1개사를 적용했으며, 최저가인 현진산업을 적용하였으며, 일위대가용 80.0%적용 및 협의율 94.89% 적용함	

건축-3

연번	문서번호	보고일자	검토내용	비고
1	공감제2006-227호	2006.11.20	<p>[6층 실외기 주변 안전보호망 설치에 따른 여건보고]</p> <p>6층 가스 저장조 신설에 따른 기존 화물용 ELEV.내 조연성 가스 저장조 및 불연성 및 가연성 가스 저장조 신설에 따른 검토 외부 마감은 화물용 엘리베이터 외벽인 적삼목 비닐벽 붙이기 등 일부재 적용</p> <p>시멘트 벽돌 및 벽돌쌓기, 소운반, 몰탈, 미장, 기타사항은 계약단가 적용함.</p> <p>화물용 ELEV 축소에 따른 벽체 및 천장 T50그라스크로스 제외함. 지붕 부재인 T50 불연성판넬 및 도아(SD-3D),GUTTER 선홍통 부분은 가스저장조 잡철로 견적(동성금속 및 세원정공)처리를 했으며, 80%적용 및 협의율 94.89%적용함.</p>	
2	공감제2006-188호	2006.10.18	<p>[세탁실 바닥마감 변경에 따른 여건보고]</p> <p>고층부(7F~18F)세탁실 물 사용에 따른 마닥 누수 예상으로 도막 방수(바닥 T=1mm위 시멘트 몰탈위 에폭시 코팅 도막 방수 자재는 하이고와스 gm-20 사용하며, 일위대가서는 적산정보(2006년도)적용함.</p> <p>기존 마감은(무석면 비닐타일)제외 및 도막방수로 변경했으며, 일위대가율은 80.0% 적용에 협의율 94.89% 적용함</p> <p>에폭시 코팅 단가는 기 계약 단가 적용함.</p>	
3	공감제2006-193호	2006.10.19	<p>[고층부 ELEV.HALL 커텐박스 누락]</p> <p>코아-1 ELEV.HALL 커텐박스가 도면에는 표기되어 있으나, 수량 산출에는 누락되었음.</p> <p>커텐박스 증가부분은 기존 계약단가 적용함</p> <p>천정 및 ACW-3 부위 커텐박스 설치는 품질관리 측면에 필요하다고 판단됨.</p>	
4	공감제2006-202호	2006.10.30	<p>[지상9층 여자화장실 시스템 화장실 추가 여건보고]</p> <p>9층 여자 화장실 추가설치에 따른 양변기 3연식, 세면기 2연식 설치 견적서는 세원상사(주) 및 (주)서로상사 2개소를 적용했으며, 최저가로서 세원상사(주)적용을 했으며, 적용은 80.0%에 협의율 94.89% 적용함</p>	
5	공감제2006-192호	2006.10.19	<p>[고층부 화장실 내벽 단열재 누락에 따른 일부 내역 누락]</p> <p>공용화장실(7F~17F)외벽이 외부에 노출되었으며, 도면은 조적 공간 쌓기 및 단열재 설치가 되어있으나 내역서에 누락됨.</p> <p>화장실 외부에 면한 부분은 T50(아이소 핑크)단열재 설치로 인하여, 겨울에 배관 동파예방 및 타일 품질관리측면에 단열재 설치가 필요하며, 설계변경 해당사항이 판단됨</p>	
6	공감제2006-198호	2006.10.26	<p>[구조 코킹공사 일부 내역 누락에 따른 여건보고]</p> <p>창호 물량 산출시 BAR 1개당 구조 코킹 1개소만 산출됨</p> <p>건축도면(A-781)에는 2개소 표기되어 있으나 수량산출시 일부 누락됨</p> <p>증가 물량은 기존 계약단가 적용됨</p>	

건축-4

연번	문서번호	보고일자	검토내용	비고
1	공감제2006-199호	2006.10.26	[화물용 ELEV 외부 캐노피 추가에 따른 여건보고] 견적을 받아 처리하였으며, 동성 금속개발(주) 및 세원 정밀(주) 2개소를 적용했으며, 최저가로서 금속 공사 하도업체인 동성금속 기술 회사 적용을 했으며, 적용은 80.0%에 협의율 94.89%적용함. 도급 계약가 제20조항에 의거 , 알미늄쉬트 T=30(틀 포함)를 검토한바 도급 계약서와 단가 조사서 차이가 6,000원/m ² 정도 되어 기존계약단가로 검토함.	
2	공감제2006-212호	2006.11.3	[지상1층~지상2층 임대시설 바닥미장에 따른 여건보고] 발주처 구두 지시에 의한 지하층 및 1층 임대시설 바닥미장검토 설계도면상 마감에 대한 것은 임대시설 입주자 부담 표기 바닥 마감이 FL+80mm에 따른 미장마감 77mm 시멘트 몰탈 및 시멘트, 모래, 시멘트 운반비는 기존 계약 단가 적용함	
3	공감제2006-216호	2006.11.6	[고압가스시설 추가에 따른 외부 석재 수정 여건보고] 6층 실험실 고압가스시설 배관에 따른 외부석재(석도홍) 일부분 해체 및 재설치 검토 외장타일 철거에 대한 고소작업에 따른 장비 사용료는 실 투입비용 적용함 외장타일 철거 인부는 2006년 10월 보통 인부 적용 및 협의율 94.89%에 적용함. 외장 타일 및 루바 단가는 기존 단가 적용을 했으며, 루바 색상에 대하여는 이필 디자인 경관 연구소 협의 후 색상 지정	
4	공감제2006-227호	2006.11.15	[지상 6층 가스저장조 신설에 따른 여건보고] 6층 가스 저장조 신설에 따른 기존 화물용 ELEV 내 조연성 가스 저장조 및 불연성 및 가연성 가스저장조 신설에 따른 검토 외부 마감은 화물용 엘리베이터 외벽인 작삼목 비닐벽 동일부재 적용 시멘트 벽돌 및 벽돌쌓기, 소운반, 몰탈, 미장, 기타사항은 계약단가 적용함. 화물용 ELEV 축소에 다른 벽체 및 천장 T50 그라스크로스 제외함. 지붕 부재인 T50 불연성 판넬 및 도아(SD-3A),GUTTER 선홍통 부분은 가스저장조 잠철로 견적(동선금속 및 세원정공)처리를 했으며 80% 적용 및 협의율 94.89% 적용함.	
5	공감제2006-228호	2006.11.23	[연결송수구 이전에 따른 건축마감 추가 여건보고] 외부 마감은 저층부 마감인 석도홍 마감 적용 및 썸큰부분 외벽은 동일 부재인 화강석 버너 시멘트 벽돌 및 벽돌쌓기, 소운반, 몰탈, 미장, 기타사항은 계약단가 적용함. 화강석 버너 및 물갈기 부분 계약단가 적용함.	
6	공간감2006-231호	2006.11.24	[지하 1층 주방창고 천장 단열재 누락에 따른 여건보고] 지하층 주방 천장 내역 누락에 따른 변경 검토 당초 내역서는 포함되었으나 평면 변경에 따른(2006.5)1차 내역변경에서 주방 천장 단열재가 삭제되었으며, 기 시공부분에 따른 단열재 누락 검토 압축 스티로폼(T=100mm)단가는 계약 단가 적용	

건축-5

연번	문서번호	보고일자	검토내용	비고
1	공감제2006-239호	2006.11.29	[F.C.U하부 에폭시코팅 추가에 따른 여건보고] F.C.U하부 먼지발생 억제라기 위한 에폭시 코팅 추가 검토 수량산출 확인한바 F.C.U하부는 마감 무석면 타일이 제외되었으 며, 현장 점검시 에폭시 코팅 추가 설치에 따른 검토 에폭시 코팅 단가는 계약단가 적용을 하였으며 추가 설치에 따른 설계변경이 타당하다고 판단됨.	
2	공감제2006-235호	2006.11.28	[커튼월 LEVEL 조정에 따른 고층부 내부마감 수정 여건보고] 고층부 무기질 외장 타일 SHOP DWG검토 시 창호 및 외장재 무기질 세라믹 타일 수평 줄눈작용 및 커튼월 레벨 조정에 따른 내부마감 추가 에 따른 검토 석고보드 붙이기(방수+일반)는 산정단가 적용 입면에 따른 외장재 세라믹 타일 수평라인을 적용함에 있어 창호 LEVEL 변경에 따른 설계변경이 타당하다고 판단됨	
3	공감제2006-249호	2006.11.29	[고층부 실용도 변경에 따른 여건보고(16층,18층)] 변경시점에 16층 UBR문틀 및 조적이 완료되었으며, 18층 UBR바닥판 설치 완료된 상태며, 잔여자재가 입고되어 UBR 자재는 재사용이 불가함. 18층 주방 부분 관련하여 벽돌 및 미장은 미 시공부분으 로 수량 감소되었으며, 단가적용은 계약단가 적용함. 혈기 및 부수기 단가는 일위대가 반영으로 협의율 94.89% 적용 및 노임단가는 06년 10월 반영	
4	공감제2006-256호	2006.11.29	[고층부 코아-2,3 주변세대 차음 및 단열에 따른 여건보고] 발주처 구두지시에 따라 지상 7층~18층간 코아-2,3에 직접 생활관 세대의 차음 및 단열 추가코저함.(48세대 내벽 한면)	
5	공감제2006-240호	2006.11.29	[지하 소극장홀 바닥 석공사 내역 누락에 따른 여건보고] 소극장 홀 바닥 석공사 내역 누락에 따른 검토 내부수량 산출은 347.946M ² 이나 인테리어 수량산출 및 내역 서 반영은 272.06M ² 적용하여 면적 76M ² 추가에 설계변경이 타당하다고 판단됨.	
6	공감제2006-267호	2006.12.6	[각층 휴게실 및 세미나실 등 바닥마감 변경에 따른 여건보고] 각층 휴게실 및 세미나실 등 바닥마감 변경 발주처 지시	
7	공감제2006-247호	2006.12.4	[테라조판 붙이기 여건보고] 테라조판 붙이기에 따른 정산검토 계단 전실 및 엘리베이터 전실 문틀하부 일부분 누락 및 계 단판 바닥에 대하여 검토한바 누락이 되었으며, 테라조판 붙 이기 바닥 및 계단 단가는 계약 단가 적용함.	
8	공감제2006-255호	2006.12.7	[지상 3~4층 방화유리공사 추가에 따른 여건보고] 발주처 지시에 따른 지상 16층 생활관 2세대를 클러룸으로 지상18층 생활관 2세대를 공동주방으로 실용도를 변경코저함.	

건축-5

연번	문서번호	보고일자	검토내용	비고
1	공감제2006-239호	2006.11.29	[F.C.U하부 에폭시코팅 추가에 따른 여건보고] F.C.U하부 먼지발생 억제라기 위한 에폭시 코팅 추가 검토 수량산출 확인한바 F.C.U하부는 마감 무석면 타일이 제외되었으 며, 현장 점검시 에폭시 코팅 추가 설치에 따른 검토 에폭시 코팅 단가는 계약단가 적용을 하였으며 추가 설치에 따른 설계변경이 타당하다고 판단됨.	
2	공감제2006-235호	2006.11.28	[커튼월 LEVEL 조정에 따른 고층부 내부마감 수정 여건보고] 고층부 무기질 외장 타일 SHOP DWG검토 시 창호 및 외장재 무기질 세라믹 타일 수평 줄눈작용 및 커튼월 레벨 조정에 따른 내부마감 추가 에 따른 검토 석고보드 붙이기(방수+일반)는 산정단가 적용 입면에 따른 외장재 세라믹 타일 수평라인을 적용함에 있어 창호 LEVEL 변경에 따른 설계변경이 타당하다고 판단됨	
3	공감제2006-249호	2006.11.29	[고층부 실용도 변경에 따른 여건보고(16층,18층)] 변경시점에 16층 UBR문틀 및 조적이 완료되었으며, 18층 UBR바닥판 설치 완료된 상태며, 잔여자재가 입고되어 UBR 자재는 재사용이 불가함. 18층 주방 부분 관련하여 벽돌 및 미장은 미 시공부분으 로 수량 감소되었으며, 단가적용은 계약단가 적용함. 혈기 및 부수기 단가는 일위대가 반영으로 협의율 94.89% 적용 및 노임단가는 06년 10월 반영	
4	공감제2006-256호	2006.11.29	[고층부 코아-2,3 주변세대 차음 및 단열에 따른 여건보고] 발주처 구두지시에 따라 지상 7층~18층간 코아-2,3에 직접 생활관 세대의 차음 및 단열 추가코저함.(48세대 내벽 한면)	
5	공감제2006-240호	2006.11.29	[지하 소극장홀 바닥 석공사 내역 누락에 따른 여건보고] 소극장 홀 바닥 석공사 내역 누락에 따른 검토 내부수량 산출은 347.946M ² 이나 인테리어 수량산출 및 내역 서 반영은 272.06M ² 적용하여 면적 76M ² 추가에 설계변경이 타당하다고 판단됨.	
6	공감제2006-267호	2006.12.6	[각층 휴게실 및 세미나실 등 바닥마감 변경에 따른 여건보고] 각층 휴게실 및 세미나실 등 바닥마감 변경 발주처 지시	
7	공감제2006-247호	2006.12.4	[테라조판 붙이기 여건보고] 테라조판 붙이기에 따른 정산검토 계단 전실 및 엘리베이터 전실 문틀하부 일부분 누락 및 계 단판 바닥에 대하여 검토한바 누락이 되었으며, 테라조판 붙 이기 바닥 및 계단 단가는 계약 단가 적용함.	
8	공감제2006-255호	2006.12.7	[지상 3~4층 방화유리공사 추가에 따른 여건보고] 발주처 지시에 따른 지상 16층 생활관 2세대를 클러룸으로 지상18층 생활관 2세대를 공동주방으로 실용도를 변경코저함.	

건축-6

연번	문서번호	보고일자	검토내용	비고
1	공감제2006-259호	2006.12.11	[18층 회의실 칸막이 추가설치 검토보고] 발주처 변경지시에 따라 18층 회의실 칸막이 추가 신설에 따른 계약 단가 적용 DRY WALL, 천춤음 패널 무늬목 패널 면적 검토	
2	공감제2006-267호	2006.12.20	[유비알 내부마감 추가공사 보고] 색채계호늬에 따른 벽포인트 자재(2인실,4인실) 환풍기 후렉시블,전선관 설치 코너 선반, 코너선반 추가검토	
3	공감제2006-271호	2006.12.28	[2층 연회장 천장마감 변경에 따른 보고] 2층 연회장 천장마감이 수량산출서와 도면이 상이함에 따른 설계도면에 의한 적용 암면 흡음텍스에서 석고보드 변경	
4	공감제2006-278호	2006.12.29	[2층 SWD 창호 신성등 검토보고] 2층 임대시설-10,11 출입도아 SWD창호 신설[발주처 구두지시] 지하층 푸드코트 배식대 SSW창호 및 지상 3,4층 정보검색 LOUNGE 우물천장 내역누락에 따른 계약단가 적용 외부통신 맨홀 내역누락에 따른 계약단가적용	
5	공감제2006-279호	2007.1.2	[지하층-2층 도시가스배관 천정매입박스 추가검토] 발주처 구두지시에 의한 지하층 2층 내부 도시가스배관 천정매입박스 E=300 L=232 4m 검토	
6	공감제2006-280호	2007.1.2	[18층 생활관 세대내부 색상변경에 따른 도장검토] 발주처 구두지시에 의한 18층 생활관 내부 색상변경에 따른 추가공사 18층 도장부분 기시공에 따른 변경사항으로 생활관 내부 수성페인트 내부벽 몰탈면(639.8m ²)및 석고면(804.5m ²)추가	
7	공감제2007-281호	2006.1.2	[소극장 조정실 창호(AW-20)변경검토보고] AW-20 창호 3,650x650(FIX창호)→2,400x650(FIX및미닫이창)	
8	공감제2007-282호	2007.1.2	[3-5층 바닥 및 천장마감 내역누락에 따른 검토보고] 저층부 3-4층 복도(코아2,3)일부 및 5층 EH-48,49구간 일부분 천장 및 바닥마감 누락 암면 흡음텍스(197m ²)무석면 비닐타일(65m ²)PVCE타일깔기(101m ²)	
9	공감제2007-04호	2007.1.3	[학생식당 및 계단실 등 그래픽 추가 검토보고] 색채디자인 계획에 따른 학생식당 생활고나 복도 및 계단실 1,2,3, 그래픽 추가지시에 따른 사항 7-18층 생활관 복도 숫자 그래픽 48개소 1-18층 계단실 숫자 그래픽 56개소	
10	공감제2007-06호	2007.1.4	[18층 공동주방 벽체타일 추가에 따른 검토보고] 발주처 지시에 의한 18층 공동주방 벽체 타일 추가에 따른 검토보고 벽체타일(도기질 200x200x7.5)추가면적 13,682m ²)	
11	공감제2007-11호	2007.1.10	[2층 연회장 A/V 설치 위한 천장보강 검토보고] 발주처 지시에 의한 6층 EHP실외기 상부 서비스공간 확보 AL 슈트(불소수지)19.05m ² 추가	

기계

연번	문서번호	보고일자	검토내용	비고
1	공강-기-기술검토-01	2005.10.12	[위생배관용 스템 구경 변경 검토] 1. 검토내용 위생기구 연결용 급수, 급탕배관의 스템 및 통기배관의 스템 강관제로 설계되었으나 하자발생 및 유지관리를 위하여 PVC(성형품)관통스템으로 변경코자함.	
2	공강-기-기술검토-02	2005.10.18	[자동제어 전선관 규격 변경 검토] 1. 검토내용 팬코일 유닛 실내온도감지기의 제어용 전선관 규격 변경 R/T와 FCU의제오용 전선관은 바닥스라브에 매설되어지므로, 주로 콘크리트 매설용으로 사용되는 제품으로 변경함이 경제성과 시방성을 고려할때에 타당하다고 사료됨	
3	공강-기-기술검토-03	2005.10.24	[옥내소화전함 및 방수기구함 규격 변경 검토] 1. 검토내용 옥내소화전함과방수기구함이 각각 분리하여 설계되어진 것을 통합설치로 변경하는 것이 건축물의 외관을 향상시키고 유지관리의 편의를 도모할 것으로 사료됨.	
4	공강-기-기술검토-04	2005.10.25	[오배수용 배관재질 변경 검토] 1. 검토내용 오배수용으로 설계되어진 PVC이중관을 보다 방음특성이 우수한 편화 PPI사의 2040계열의 저소음방음관과 방음부속으로 변경코저함.	
5	공강-기-기술검토-05	2005.10.28	[주방 그리스트랩 규격 변경 검토] 1. 검토내용 그리스트랩은 설치 및 유지관리를 위하여 PIT층이 필요하나 건축구조를 감안하여 2개소의 트랩을 1개소로 규격 변경코저함. 또한 트랜치는 기능상 문제점이 없도록 차후 주방기구 확정 후 조정예정임.	
6	공강-기-기술검토-06	2005.10.31	[소변기 규격 변경 검토] 1. 검토내용 소변기의 규격 변경 설계도서의 벽걸이형 소변기를 1층에 한하여 바닥상치형으로 변경	
7	공강-기-기술검토-07	2005.11.14	[위생배관의 급수압력조정 검토] 1. 검토내용 위생설비의 급수.급탕배관 및 기구 허용압력의 문제점 예상에 따른 검토	
8	공강-기-기술검토-08	2005.11.22	[냉온수기배관의 ZONE 구획조정 검토] 1. 검토내용 냉온수배관의 ZONE을 재조정함으로써 에너지 절약적이며 효율적인 유지관리를 도모코자함.	
9	공강-기-기술검토-09	2006.01.20	[색유리 관련 검토] 1. 검토내용 시공사에서 제시한 색유리의 사양이 기계설비 설계도서와의 상이에 따른 문제점을 검토	
10	공강-기-기술검토-10	2006.01.25	[지하1층 공조덕트 시스템 및 AIR BALANCING검토] 1. 검토내용 지하 1층 식당 및 주방급.배기 덕트의 AIR BARANCING을 검토하므로서 쾌적한 실내환경 조성을 도모하고자 함	

전기

연번	문서번호	보고일자	검토내용	비고
1	공감-도면-01	2005.11.29	[전층 A/V실,P/S실 전등추가] [10층에 비상콘센트 추가] 1. 검토내용 제목과 관련하여 가 승인된 기술검토요청서(공감-기술-01,05.10.18)와 관련하여 시공사로부터 승인요청(SHOP-전기-14)이 있어 첨부와 같이 시공도면을 제출하오니 검토 후 승인요함	
2	공감-도면-02	2006.1.20	[전기실 트랜치 시공 변경 요청] 1. 기술검토 제목과 관련하여 시공사로부터 전기실 트랜치 변경 요청(SHOP-전기-15)이 있어 첨부와 같이 시공도면을 변경 제출하오니 검토 후 승인요함	
3	공감-도면-03	2006.4.21	[생활관 CABLE TRAY 규격 변경 설치 요청] 1. 기술검토 제목과 관련하여 도면을 검토한 결과 첨부와 같이 시공도면을 변경 제출하오니 검토 후 승인요함	
4	공감-도면-04	2006.7.10	[전기실,발전기실,기계실,비상전등 시공도면 변경 요청] 1. 검토내용 제목과 관련하여 도면을 검토한 결과 첨부와 같이 시공도면을 변경 제출하오니 검토 후 승인요함	
5	공감-전기-01	2006.10.16	[조명기구 제작도면 승인 요청 검토] 1. 기술검토 조명기구 제작 도면을 검토하여 현장여건과 시방에 적합한지 검토 도면과 현장을 비교하여 최적의 품질 확보 검토	

소 방

연번	문 서 번 호	보고일자	검 토 내 용	비고
1	공감-기술-01	2005.10.17	[유도등의 배선 방법 변경(안)검토] [비상콘센트의 추가 설치 검토] [알람벨브실의 등기구 설치 검토] 1.검토내용 변경된 소방법규(화재안전기준)에 의한 유도등의 배선방법 검토 변경된 소방법규(소방시설설치유지 및 안전관리에 관한 법률시행령)에 의한 비상콘센트의 추가 설치 검토 알람벨브실의 등기구 설치에 대한 검토	
2	공감-기술(기계)-01	2006.1.11	[지상6층 Core-2,3 옥내소화전,연결송수관 방수구 추가 설치 검토] 1. 검토내용 옥내소화전 및 연결송수구설비 방수구를 화재안전기준에 적합하도록 추가 설치하여 펜룸,계단실 등 기타 기존소화전 반경에서 포용거리에 들지 않는 범위를 포용되도록하여 유사시 원활한 소화활동을 하는데 있음	
3	공감-기술(기계)-02	2006.2.13	[7층~18층 생활관 부분 조기반응형 SP헤드로 변경 설치 검토] 1. 검토내용 7층~18층 생활관 부분에 설치되는 내역서상의 원형(환영)헤드를 개정된 화재안전기준에 적합하도록 조기반응형헤드로 변경 설치하여 개정법규 사항 및 미관상 미려함을 동시에 만족하는데 있음	
4	공감-기술(기계)-03	2006.3.2	[6층 스프링클러설비 유수금지장치 변경 검토(드리이밸브→알람벨브)] 1. 검토내용 6층 건식 스프링클러를 습식 스프링클러설비로 변경 설치하여 차후 유지관리 및 설치장소에 적합한 소화시스템을 적용하여 유사시 신속하고 원활한 소화활동을 하는데 있음	
5	공감-기술(기계)-04	2006.3.15	[전층 전실(특별피난계단 부속실 및 승강기실)스프링클러헤드 설치] 1. 검토내용 전층전실(특별피난계단부속실 및 승강기실)에 SP헤드가 누락된 부분에 대하여 헤드를 추가로 설치하여 화재하중과 상관없이 피난부속실 등이 스프링클러헤드로부터 방호되어 보다 안전한 공간을 확보하여 유사시 원활한 소화활동을 하는데 있음	
6	공감-실정(소.기)-01	2006.9.18	[지상1층, 5층 일부구역 상향식 스프링클러헤드 추가설치] 1. 검토내용 지상1층,5층 SP배관 공사작업중, 첨부 도면과 일부 구역이 스프링클러설비의 화재안전기준(NFSC 103)에서 정하는 헤드의 설치제외 대상에 해당하지 않는, 처장과 반자사이의 거리가 2m이상이므로 기존 하향식헤드 설치와는 별개로 아래와 같이 상향식 헤드를 추가 설치하여야 하는 실정임	
7	공감-실정(소.기)-02	2006.11.17	[지상1층 일부구역(은행) 상향식 스프링클러헤드 추가설치] 1. 검토내용 지상1층 은행시설 예정지역에 은행인테리어 관계상 천장고 변경으로 인한 스프링클러설비의 화재안전기준(NFSC 103)에서 정하는 헤드의 설치제외 대상에 해당하지 않는 천장과 반자사이의 거리가 2m이상으로서 기존 하향식헤드 설치되는 도면과 같이 상향식 헤드를 추가 설치하여야 하는 실정임	

제 8장 종합분석

구 분	분 석 내 용	비 고
공정관리	<ol style="list-style-type: none"> 2005년 1월28일 착공하여 2006년 12월30일 현재 전공사가 100%공정으로 모든 공정이 완료됨. 감리원은 당해공사가 정해진 공기 내에 시방서, 도면 등에 의거하여 소요의 품질을 갖추어 완성될수 있도록 공정 관리의 계획, 수립, 운영, 평가에 있어서 공정 진척도 관리와 기성 관리가 동일한 기준으로 이루어 질수 있도록 관리함. 공정간 사전 협의와 검토로 공사지연요소를 사전에 배제하고 각 공정별로 사업 연계를 고려하여 공정 진행사항을 수시로 분석 체크하여 준공에 차질이 없도록 조치 공정 관리함. 	
품질관리	<ol style="list-style-type: none"> 본 공사의 품질 관리를 위해 감리단은 우선 품질관리 계획서를 제출받아 검토하였고, 공사별 자재 품질관리 업무 면에서 해당 공정 착수 전 주요 자재 선정을 발주처 와 감리단 검토로 이루어져 후속공정에 지장이 없도록 하였으며, 자재반입 검수시 품질,규격 및 수량을 확인하고, 불합격 자재에 대해서는 지체없이 장외 반출토록 하였음. 현장 시험사항에 대하여는 시험 방법 및 시험 성과가 적합한지 여부 확인 및 기록대장에 관리 기재를 하였으며, 외부 품질 시험 의뢰부분 등 품질관리에 임함. 	
안전관리	<ol style="list-style-type: none"> 본 공사의 안전 관리를 위해 안전관리 계획서 및 안전관리자 선임계를 제출 받아 검토하였으며, 재해예방 및 안전관리 대책을 검토하고, 특히 장마철 수해 예방 대책으로 예방장비 및 인력배치에 따른 현장관리에 철저를 기함. 외부 점검기관인 한국건설 리노텍(주)에서 현장 점검에 따른 교육을 정기적으로 시행했으며, 각 공정별로 안전관리 대책에 따라 공사현장 종사자들에 대한 교육내용을 점검하여, 미흡한 사항에 대하여 사전조치토록 하였음. 	
종합의견	<ol style="list-style-type: none"> 기술혁신 파크 증축공사 현장은 당초 23개월이라는 짧은 공기로 기술혁신 파크증축 을 목표로 하였으며, 토목공사 터파기 공사가 약 1개월 정도 지연 되었으며, 원인은 터파기시 흙막이 변위 및 보강방법 등 기타 결정사항이 늦어진 원인 중에 하나라고 판단됨. 	

구 분	분 석 내 용	비 고
종합의견	<p>2. 2개층 증축이라는 총장님의 지시 하에 기초 및 구조보강을 하였으며, 주공정인 건축은 지장이 없었으나, 2개 층 결정 및 도면 화 작업 지연에 따른 기계 및 전기설비 분야가 약 2개월 정도 지연되었으며, 최종적으로 2개층 증축은 없는 것으로 결정됨.</p> <p>3. 저층부 지하층부터 6층 기둥까지 PC 공법을 적용하여 RC공정이 한달정도 앞당겼다고 판단되며, PC 및 RC 공정을 사전에 협의하여, 공정 지연이 되지 않도록 검토하였으며, 공장 검수 등 설계도면 및 출하과정, 현장 반입 일정을 사전에 검토 하였습.</p> <p>4. 시흥시청 인허가 사항으로 건축 허가변경이 되어 본사 설계팀 협조로 인하여 현장에서 대관업무 시행함.</p> <p>1) 창업 보육 센터 2층 일부 증축 및 ,쓰레기 분리수거장 증축 허가변경 (2006.3.22)</p> <p>2) 지하층,1층,2층 일부 임대시설 부분 제 1,2종 근생시설 변경(2006.12.5)</p> <p>5. 2005년 2월 현장 사무실을 개설하여 민원 소지부분으로는 생기원 측 옥상 방수 및 배관 보온재 탈락 등 사전에 협의 및 보수로 인하여 민원 소지를 최소화 했으며, 무재해를 위한 안전관리, 우수한 품질확보와 각 공정별로 시공관리, 자재 및 품질관리, 공정관리, 안전관리 규정 의해 최선을 다함으로서 최상의 품질 확보를 목표로 감리업무를 수행하여 종결 보고합니다.</p>	

제 9장 준공관련서류

- 9-1 사용승인필증
- 9-2 도로점용 허가신청수리 및 허가증
- 9-3 정보통신공사 사용전 검사필증
- 9-4 소방시설공사 완공검사필증
- 9-5 고효율에너지 기자재 사용관련
- 9-6 배수설비 준공검사 결과통보
- 9-7 완성검사필증(도시가스)
- 9-8 수용가 전기설비 점검표
- 9-9 승강기 검사필증
- 9-10 건물 번호판 설치확인서
- 9-11 건축기계설비설치확인서
- 9-12 저수조청소, 소독 필증
- 9-13 주차장 준공검사 결과통보
- 9-14 공사사진대지